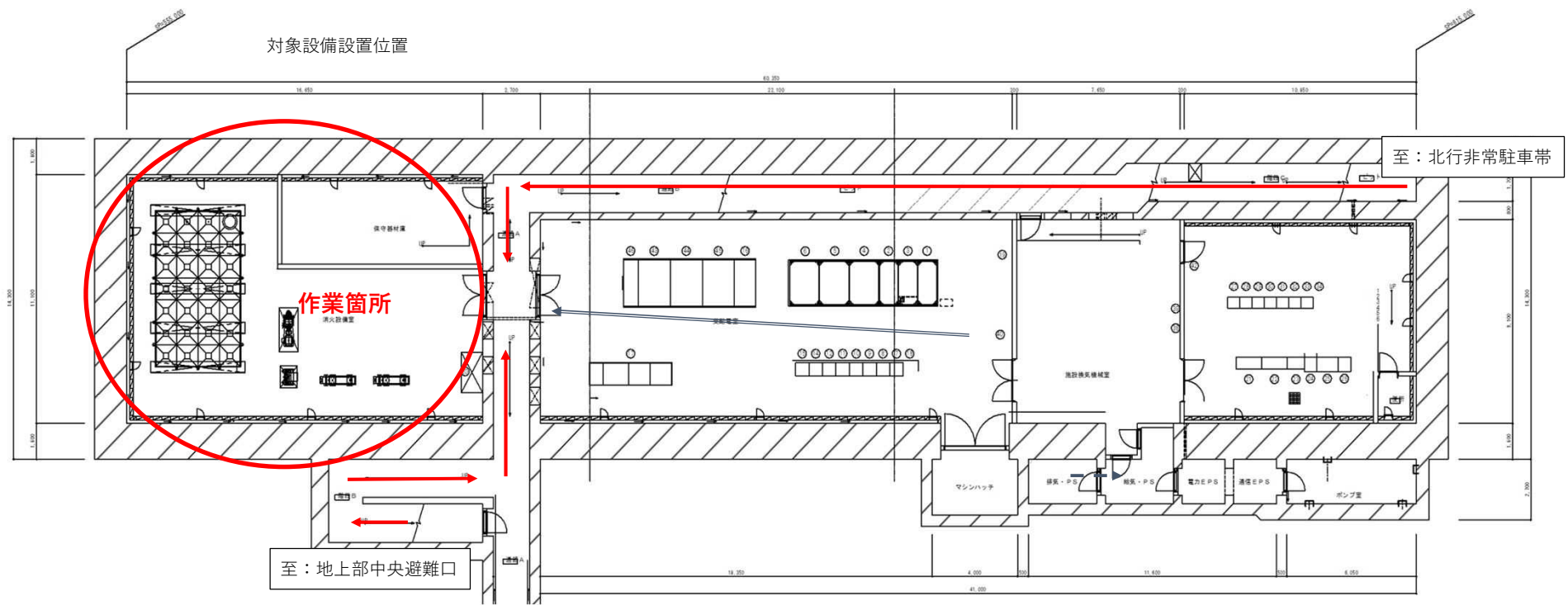




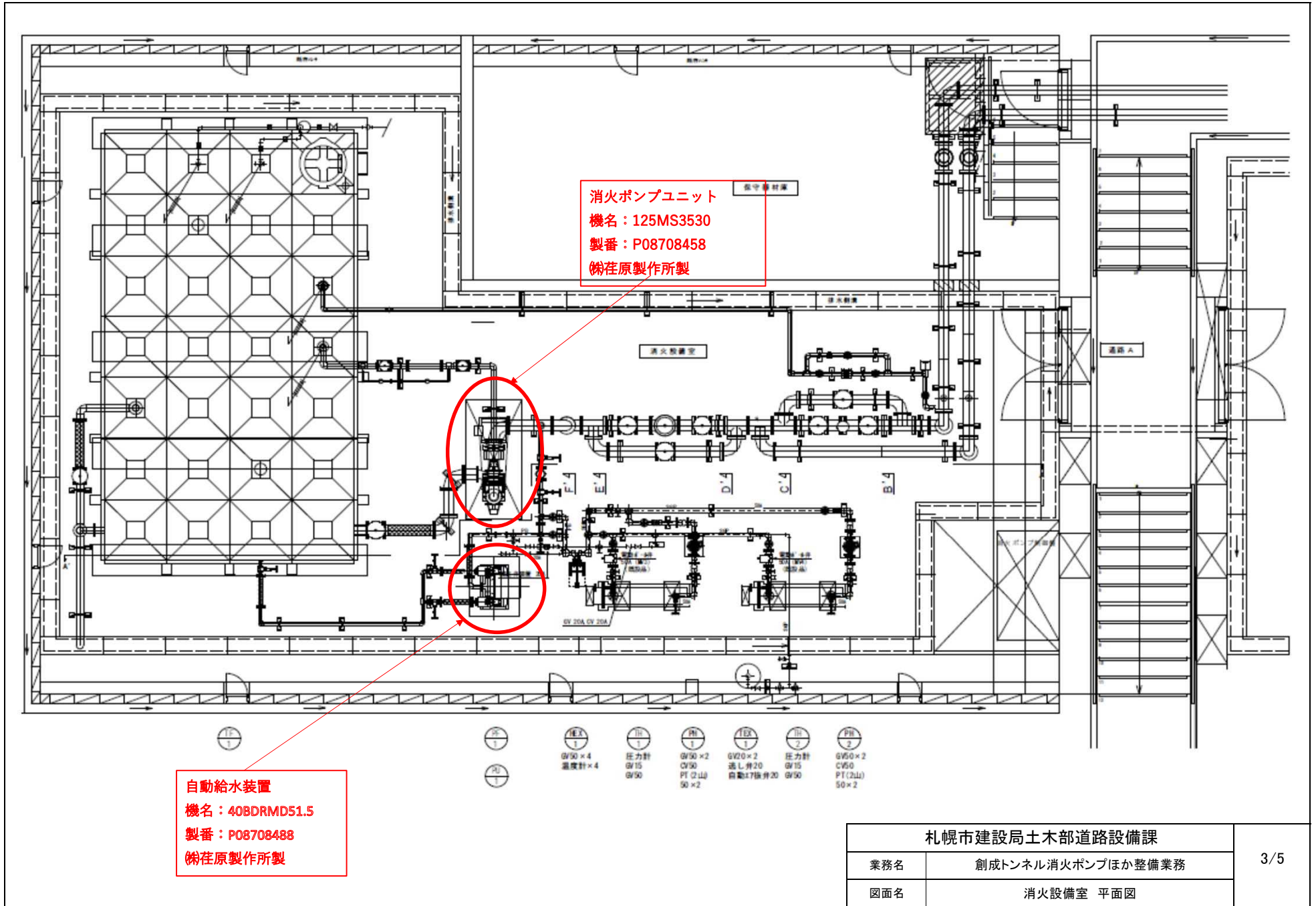
創成トンネル
 (札幌市中央区南1条西1丁目ほか)

札幌市建設局土木部道路設備課		1/5
業務名	創成トンネル消火ポンプほか整備業務	
図面名	位置図	

搬入出の留意事項
 階段部など段差のあるカ所が多いことから、移動に十分留意すること。
 また、搬入経路については委託者と調整すること。



札幌市建設局土木部道路設備課		2/5
業務名	創成トンネル消火ポンプほか整備業務	
図面名	施設全体平面図	



消火ポンプユニット
 機名：125MS3530
 製番：P08708458
 (株)荏原製作所製

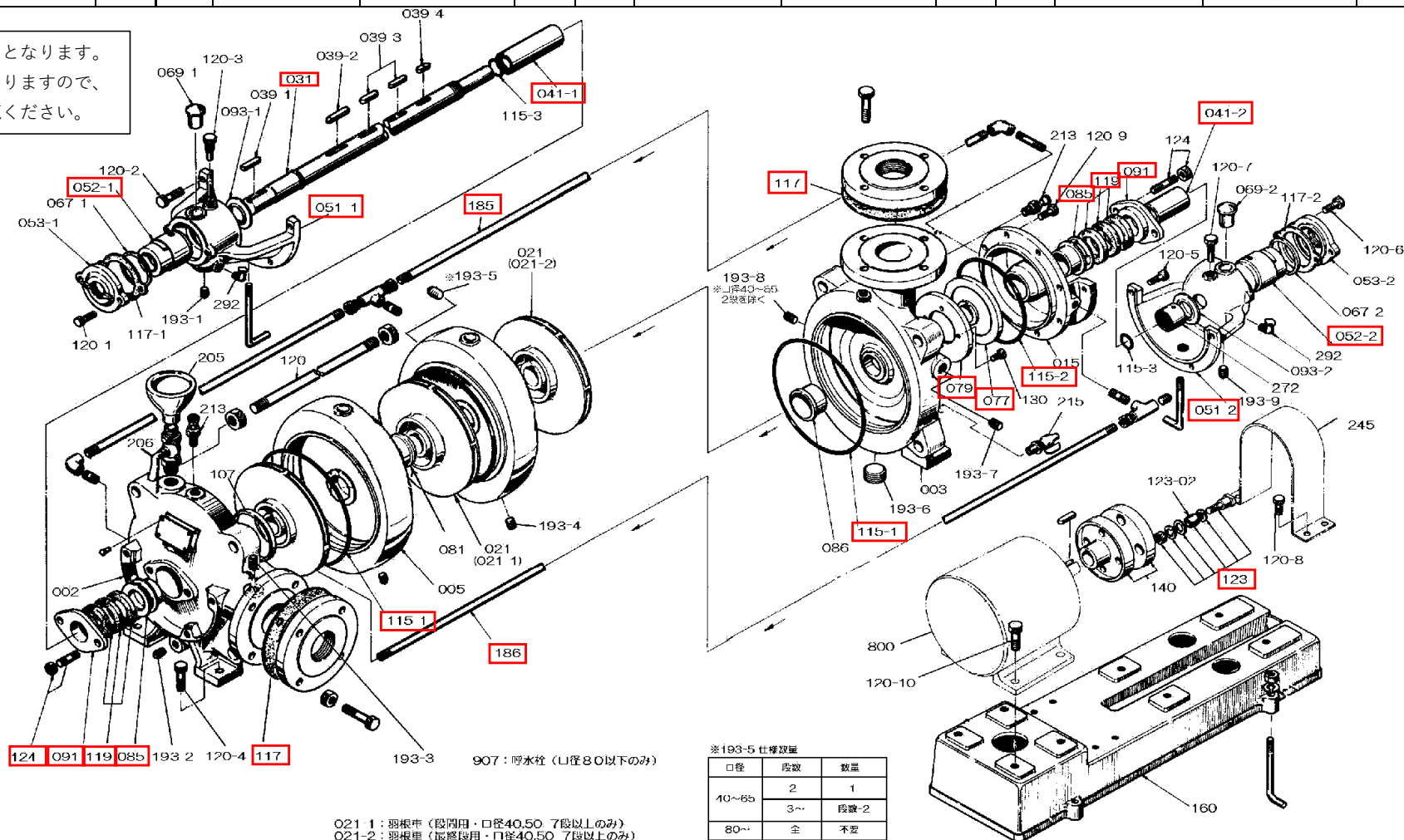
自動給水装置
 機名：40BDRMD51.5
 製番：P08708488
 (株)荏原製作所製

- GV50×4
温度計×4
- 圧力計
GV15
GV50
- GV50×2
CV50
PT (2山)
50×2
- GV20×2
流し弁20
自動17継弁20
- 圧力計
GV15
GV50
- GV50×2
CV50
PT (2山)
50×2

札幌市建設局土木部道路設備課		3/5
業務名	創成トンネル消火ポンプほか整備業務	
図面名	消火設備室 平面図	

見出しNo	部品名	仕様	数量	見出しNo	部品名	仕様	数量	見出しNo	部品名	仕様	数量	見出しNo	部品名	仕様	数量
031	主軸	125MS 1φ/A 963L	1個	052-1	オイルリング		1個	091	バックン押え	SGL-54	2個	123	カップリングボルト	CLAB 20M	8個
041-1	スリーブ (反負荷側)	125MS 136L	1個	052-2	オイルリング		1個	115-1	Oリング	3.1×330	3個	124	バックン押えボルト	GLS-M12X47	4個
041-2	スリーブ (負荷側)	125MS 84L	1個	077	バランスディスク	44X184	1個	115-2	Oリング	3.1×220	1個	185	シーリングパイプ	125MS3 395L	1個
051-1	軸受メタル		1個	079	バランスシート	OD=184	1個	117	ガスケット	PKR-125 188×145×1.5	2個	186	バランスパイプ	125MS3 350L	1個
051-2	軸受メタル		1個	085	封水リングブッシュ	GRB-52	2個	119	グランドバックン	52×72×9.5	6個	-	電動機軸受	6312ZZC3,6210ZZC3	1式

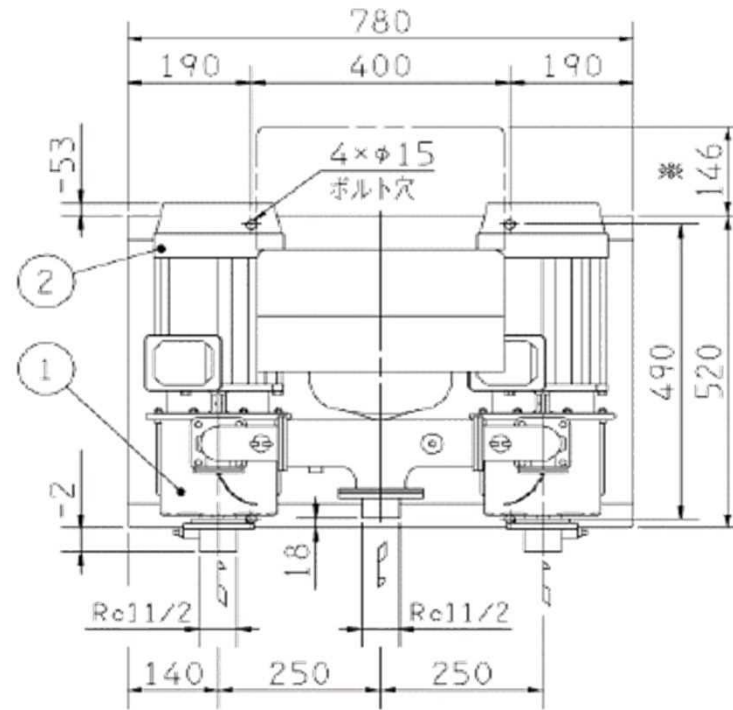
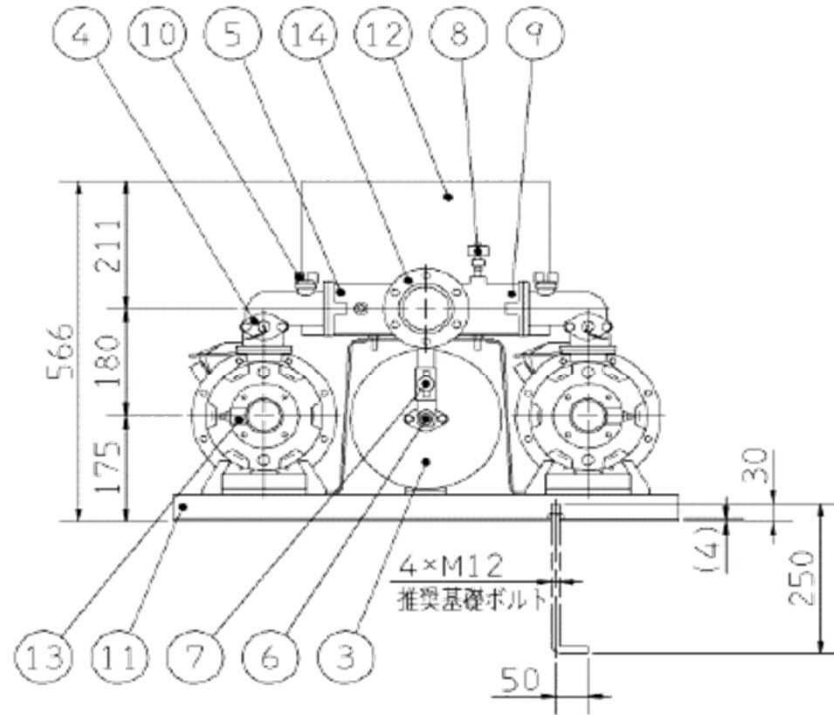
※参考図は羽根車が2段のものとなります。
 当該機器は羽根車が3段となりますので、
 交換部品の個数は上表をご覧ください。



札幌市建設局土木部道路設備課

業務名 創成トンネル消火ポンプほか整備業務

図面名 消火ポンプ交換部品詳細図(参考図)



左図を上より見る

質量 *124 kg
MASS

構成機器 ASSEMBLY PARTS				特殊仕様・特別附属品 SPECIAL SPEC. & ACCESSORIES	
1	ポンプ (2台)	9	吐出し集合管	17	1
2	電動機 (2台)	10	呼水栓 (2個)	18	2
3	圧カタンク (10ℓ)	11	ユニットベース	19	3
4	フロースイッチ (2個)	12	制御盤	20	4
5	チェック弁 (内蔵) (2個)	13	相フランジ (吸込用) (2個)	21	5
6	水抜き弁	14	相フランジ (吐出し用)	22	6
7	タンク用ボール弁	15		23	7
8	圧力センサ	16		24	8

札幌市建設局土木部道路設備課

業務名 創成トンネル消火ポンプほか整備業務

図面名 自動給水装置(40BDRME51.5) 参考図