

表-1 R5路面下空洞調査業務(その2) 路線調査【災害時拠点接続道路】

区	路線番号	路線名	位置図番号	区間番号	区間延長(km)	測線数	各調査延長(km)	備考	
中央区	102	北9条西線	2	2-1	0.20	2	0.39		
	231	日新小学校線	2	2-2	0.13	2	0.25		
	72	西18丁目線	7	7-1	0.36	2	0.72		
	43	西17丁目線	7	7-2	0.36	4	1.43		
	84	南14条線	10	10-1	0.10	2	0.20		
	37	西10丁目線	10	10-2	0.12	2	0.24		
		小計				1.26		3.23	路線数:6
北区	553	新川1号線	18	18-1	0.37	2	0.75		
	556	新川横1号線	18	18-2	0.13	2	0.26		
	556	新川横1号線	19	19-1	0.21	2	0.42		
	555	新川3号線	19	19-2	0.42	2	0.84		
	29	北33条西線	20	20-1	0.21	2	0.41		
	46	北陽中学校西線	20	20-2	0.20	2	0.41		
	561	新琴似2番線	20	20-3	0.47	2	0.95		
	549	西牧場第2号線	22	22-1	0.95	2	1.90		
	3029	太平区画整理22号線	36	36-1	0.35	2	0.70		
	186	太平2号線	36	36-2	0.13	2	0.25		
	149	五ノ戸中央線	37	37-1	0.44	2	0.89		
		小計				3.89		7.78	路線数:11
	東区	648	東20丁目北線	51	51-1	0.58	4	2.31	
570		栄町37条線	51	51-2	0.20	2	0.39		
662		中通3号線	53	53-1	0.28	2	0.55		
734		栄町宅造1号線	53	53-2	0.28	2	0.55		
292		日の丸北46条線	54	54-1	0.42	2	0.83		
625		北50条東線	55	55-1	0.44	2	0.88		
662		中通3号線	55	55-2	0.14	2	0.29		
240		鉄東31号線	62	62-1	0.07	2	0.13		
188		鉄東12号線	62	62-2	0.08	2	0.17		
9527		北9条線	62	62-3	0.39	2	0.78		
1390		元町南6号線	65	65-1	0.17	2	0.34		
532		北31条東線	71	71-1	0.27	2	0.54		
637		東14丁目北線	71	71-2	0.22	2	0.43		
		小計				3.52		8.19	路線数:13
白石区	28	南郷南2号線	80	80-1	0.06	2	0.12		
	113	本郷13号線	80	80-2	0.28	2	0.56		
	278	吉田山2号線	84	84-1	0.16	2	0.33		
	104	本郷5号線	85	85-1	0.24	2	0.48		
	626	北郷5丁目線	91	91-1	0.19	2	0.39		
	33	北郷中央線	91	91-2	0.13	2	0.27		
	68	13号幹道線	93	93-1	1.06	2	2.11		
	2339	川北小学校通線	93	93-2	0.14	2	0.27		
		小計				2.26		4.53	路線数:8
厚別区	2147	小野幌77号線	114	114-1	0.20	2	0.40		
	2219	小野幌113号線	114	114-2	0.14	2	0.29		
		小計				0.35		0.69	路線数:2
豊平区	108	月寒5丁目線	117	117-1	0.21	1	0.21		
	108	月寒5丁目線	117	117-2	0.21	2	0.41		
	115	月寒小学校西通線	117	117-3	0.09	2	0.17		
	148	月寒5丁目4号線	117	117-4	0.40	2	0.80		
	1390	西岡公団団地2号線	118	118-1	0.26	2	0.53		
	220	中の島1丁目中通線	132	132-1	0.26	2	0.52		
	103	豊平中の島線	132	132-2	0.08	4	0.33		
	23	静療院連絡線	137	137-1	0.19	2	0.39		
(南区)	281	澄川静療院南9号線	137	137-2	0.36	2	0.73		
		小計				2.07		4.09	路線数9
清田区	1	里塚1号線	140	140-1	0.34	2	0.68		
	2931	真栄65号線	147	147-1	0.36	2	0.71		
	15	清田1号線	147	147-2	0.36	2	0.72		
	2522	平岡219号線	151	151-1	0.36	2	0.72		
	3137	平岡南小学校通線	151	151-2	0.12	2	0.24		
	2825	平岡5条4丁目1号線	152	152-1	0.19	2	0.38		
	2593	東部9号線	152	152-2	0.23	2	0.46		
	2627	平岡5・6条3丁目1号線	152	152-3	0.17	2	0.35		
		小計				2.13		4.26	路線数:8

表-1 R5路面下空洞調査業務(その2) 路線調書【災害時拠点接続道路】

区	路線番号	路線名	位置図番号	区間番号	区間延長(km)	測線数	各調査延長(km)	備考
南区	138	真駒内団地東4号線	158	158-1	0.20	2	0.41	
	89	真駒内団地6号線	158	158-2	0.13	2	0.26	
	1178	川沿2条3丁目15号線	162	162-1	0.10	2	0.20	
	1476	川沿2条3丁目16号線	162	162-2	0.12	2	0.24	
	21	藤野1号線	168	168-1	0.20	2	0.39	
	2231	藤の沢小学校線	168	168-2	0.31	2	0.61	
	1426	石山東5丁目1号線	169	169-1	0.07	2	0.13	
	1427	石山真駒内川沿27号線	169	169-2	0.02	2	0.05	
	58	簾舞中央線	171	171-1	0.27	2	0.55	
	1611	簾舞43号線	171	171-2	0.06	2	0.13	
	681	藤野48号線	173	173-1	0.23	2	0.46	
	685	藤野52号線	173	173-2	0.09	2	0.18	
	679	藤野46号線	173	173-3	0.16	2	0.31	
	43	定山溪中学市街地線	175	175-1	0.14	2	0.28	
	191	定山溪温泉西町1丁目本通線	175	175-2	0.20	2	0.39	
	192	定山溪温泉西町1丁目中通線	175	175-3	0.12	2	0.23	
	小計				2.41		4.81	路線数:16
西区	3	右股線	179	179-1	1.15	2	2.30	
	39	平福線	179	179-2	0.49	2	0.98	
	562	西野宅造119号線	182	182-1	0.13	2	0.25	
	554	西野8条4丁目2号線	182	182-2	0.12	2	0.23	
	560	西野宅造117号線	182	182-3	0.11	2	0.22	
	小計				1.99		3.99	路線数:5
手稲区	4098	富丘北本通線	195	195-1	0.13	4	0.54	
	3249	富丘2条線	195	195-2	0.10	4	0.39	
	4335	西宮の沢・富丘線	195	195-3	0.16	4	0.64	
	2748	宮の沢69号線	195	195-4	0.06	4	0.22	
	4316	西宮の沢区画整理24号線	195	195-5	0.21	4	0.82	
	51	桜井線	195	195-6	0.32	2	0.64	
	3131	稲積141号線	202	202-1	0.27	2	0.54	
	3094	稲積129号線	204	204-1	0.53	2	1.06	
	小計				1.78		4.86	路線数:8
手稲区					21.65		46.43	路線数:86

# R5路面下空洞探査業務(その2) 位置図(災害時拠点接続道路)

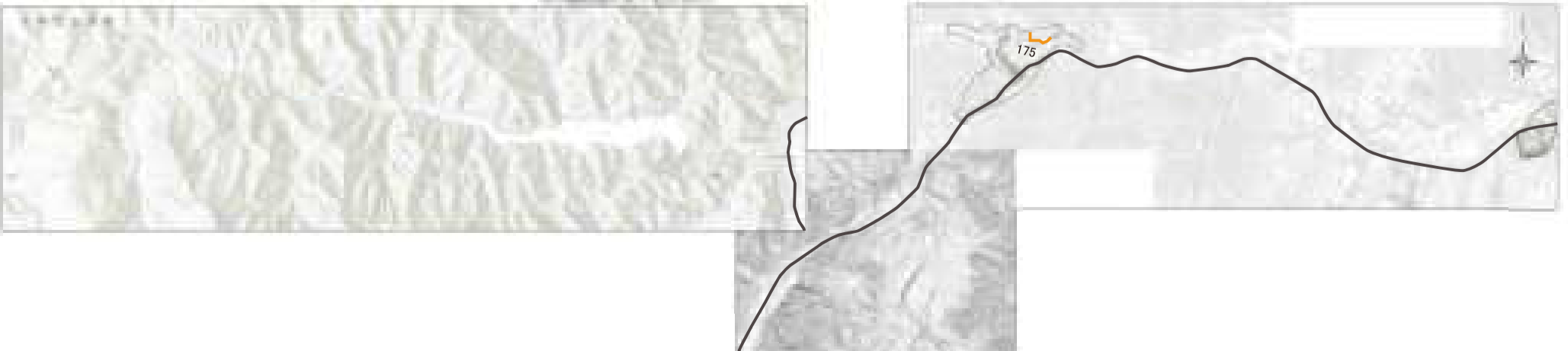
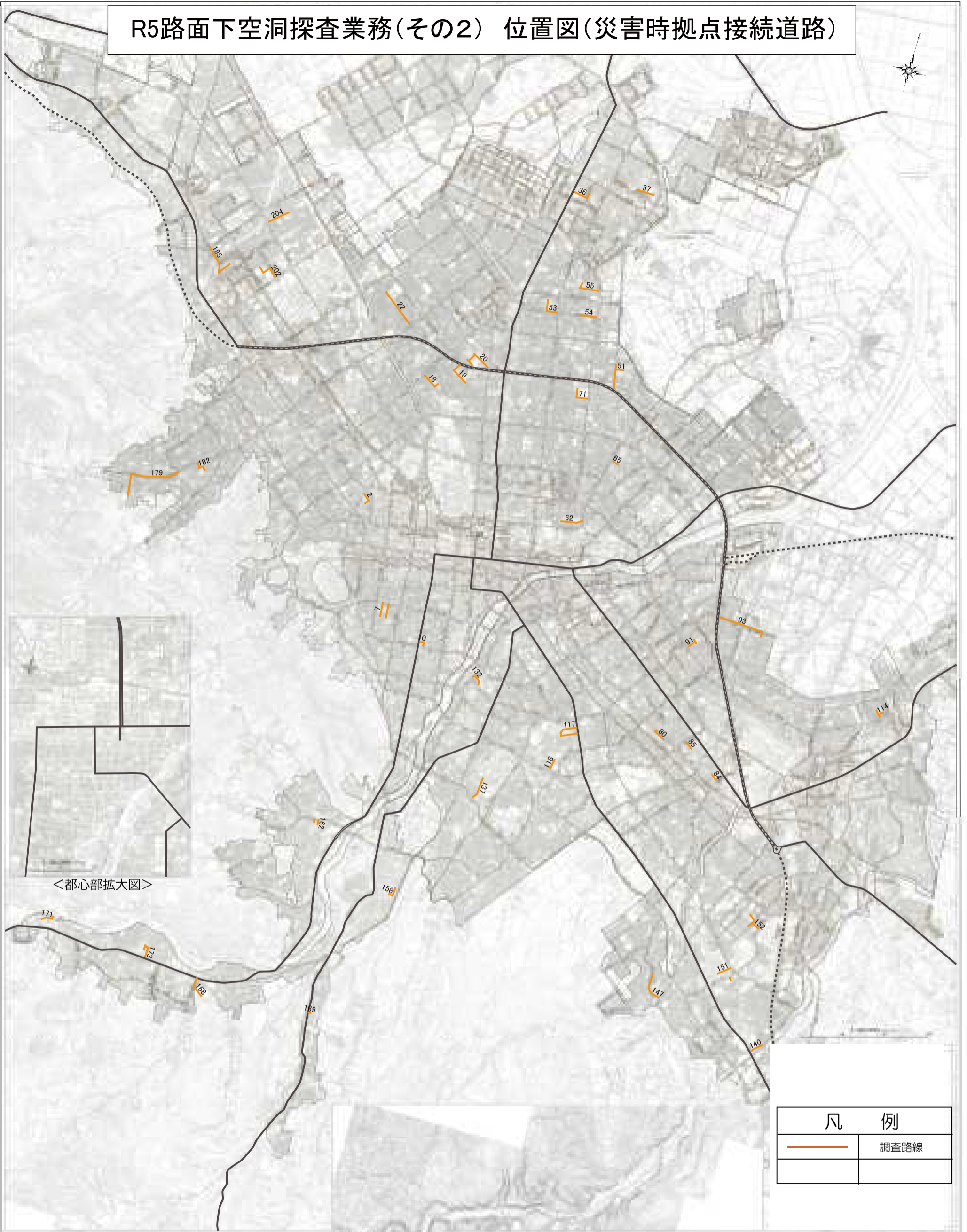
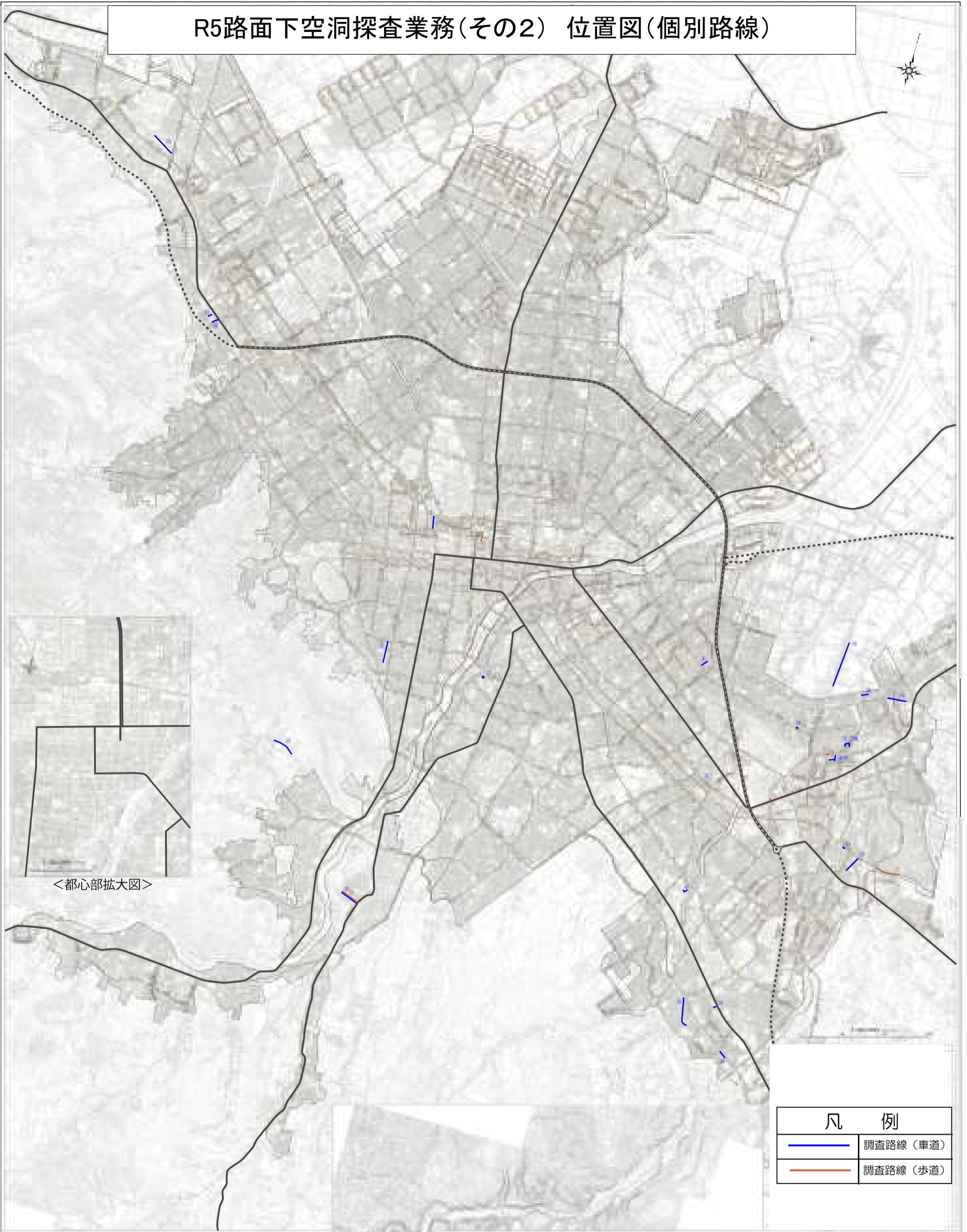


表-2 R5路面下空洞探査業務(その2) 路線調査【個別路線】

区名	No.	路線番号	路線名	区間	調査場所	区間延長(m)	測線数	各調査延長(m)	備考	
中央	1	9501	西3丁目線	北5条線～北4条線	歩道	112	4	448	歩道部に沈下を確認したため。調査箇所は、西側(建設会館前)歩道	
	2	38	西12丁目線	北8条西線～北5条線	車道	340	2	680	新幹線工事等による大型車両の通行増加の可能性が見込まれるため	
	3	42	西16丁目線	南14条中央線～南18条線	車道	520	2	1,040	車両通行による振動のため地先からの調査要望あり	
白石	4	354	北郷4号線	一般道道大麻東雁来線～北郷中央線	車道	170	2	340	地先からの要望あり(振動苦情)、調査箇所は、車道2車線	
	5	3	主要道道札幌夕張線	大谷地1号線～南郷通20丁目南北線	車道	420	6	2,520	道路陥没が複数発生している。H27調査済区間。	
厚別	6	1663	厚別東町95号線	厚別東町37号線～厚別東町32号線	車道	57	2	114	沈下に関わる問い合わせが有り。路面下に異常がないか確認したい。	
	7	1600	厚別東町32号線	厚別東町95号線～厚別東町87号線	車道	111	2	222	沈下に関わる問い合わせが有り。路面下に異常がないか確認したい。	
	8	1665	厚別東町87号線	厚別東町91号線～厚別東町32号線	車道	85	2	170	沈下に関わる問い合わせが有り。路面下に異常がないか確認したい。	
	9	1612	厚別東町44号線	厚別東町53号線～厚別東町49号線	車道	141	2	282	沈下に関わる問い合わせが有り。路面下に異常がないか確認したい。	
	10	1617	厚別東町49号線	厚別東町46号線～厚別中央通	車道	143	2	286	沈下に関わる問い合わせが有り。路面下に異常がないか確認したい。	
	11	224	厚別中央通	停車場2号線～厚別東町53号線	歩道	51	7	357	沈下に関わる問い合わせが有り。路面下に異常がないか確認したい。	
	12	2879	大谷地54号線	大谷地54号線～国道12号	歩道	82	4	328	沈下に関わる問い合わせが有り。路面下に異常がないか確認したい。	
	13	1461	厚別南青葉町線	上野幌14号線～下野幌団地29号線	車道	399	2	798	沈下に関わる問い合わせが有り。路面下に異常がないか確認したい。	
	14	455	下野幌団地18号線	下野幌団地41号線～下野幌団地29号線	車道	76	2	152	沈下に関わる問い合わせが有り。路面下に異常がないか確認したい。	
	15	2831	山本東線	山本南橋～山本新栄橋	車道	890	2	1,780	沈下、陥没に関わる問い合わせがあった。年々沈下が進行。R4調査区間以外。	
	16	2469	森林公園駅西1号線	官林北線～森林公園駅西4号線	車道	450	2	900	R4陥没あり。陥没復旧箇所以外にも沈下が見られるため路面下に異常がないか確認したい。	
	17	841	道道滝野上野幌自転車道線	熊の沢南3号橋～もみじ台本通線	歩道	600	1	600	R4陥没あり。陥没復旧箇所以外にも沈下が見られるため路面下に異常がないか確認したい。	
	18	864	道道大麻東雁来線	川下橋～厚別西6丁目連絡線	車道	75	4	300	R4陥没あり。陥没復旧空洞調査もかけているが経過観察として確認したい。	
	19	864	道道大麻東雁来線	川下橋～厚別西7丁目連絡線	歩道	75	4	300	R4陥没あり。陥没復旧空洞調査もかけているが経過観察として確認したい。	
	20	2605	厚別北4条2丁目2号線	厚別北4条2丁目5号線～厚別北4条2丁目10号線	車道	180	2	360	R4陥没あり。陥没復旧箇所以外にも沈下が見られるため路面下に異常がないか確認したい。	
	豊平	21	524	平岸1条5丁目線	平岸スターハイツ駐車場前	車道	60	1	60	以前より縁石前面部が不当沈下しているが、原因が不明であるため。調査箇所は南東進車線の歩車道(特に以前より縁石前面部が不当沈下しているが、原因が不明であるため。調査箇所は南東進車線の歩車道(特に
		22	524	平岸1条5丁目線	平岸スターハイツ駐車場前	歩道	60	1	60	
	清田	23	3201	北野2条3丁目4号線	北野2条3丁目2号線～北野中学校通線	車道	140	1	140	道路陥没が発生している。調査箇所は車道1車線
		24	2631	里塚循環通線	里塚223号線～一般国道36号	車道	70	2	140	道路陥没が発生している。調査箇所は車道2車線
		25	981	真栄団地1号線	真栄団地53号線～真栄団地39号線	車道	700	2	1,400	道路陥没が発生している。調査箇所は車道2車線
26		9903	主要市道羊ヶ丘線	里塚162号線～里塚循環通線	車道	210	3	630	道路陥没が発生している。調査箇所は上り車線。	
南	27	240	真駒内高台1号線	真駒内高台5号線～国道453号	車道	470	2	940	道路陥没が多発している。歩道も含む	
	28	240	真駒内高台1号線	真駒内高台5号線～国道453号	歩道	470	2	940	道路陥没が多発している。歩道も含む	
	29	444	北ノ沢山手線	北ノ沢1819-147～青山通線	車道	550	2	1,100	地元からの要望あり。車道のみ	
手稲	30	9902	南19条宮の沢線	道道札幌北広島環状線～追分線	車道	100	3	300	部分的な沈下があったため。水道工事による薬液注入施工箇所へ隣接	
	31	95	追分西線	宮の沢82号線～追分西橋	車道	100	2	200	陥没が確認されたため。車道R4有	
	32	251	稲穂鉄北線	曙線～稲穂05号線	車道	500	2	1,000	不等沈下が確認されたため。	
合計					車道	6,957		15,854		
					歩道	1,450		3,033		
						8,407		18,887		



区	場所	区間延長	調査延長
中央	車道	860	1,720
	歩道	112	448
	計	972	2,168
白石	車道	590	2,860
	歩道	0	0
	計	590	2,860
厚別	車道	2,607	5,364
	歩道	808	1,585
	計	3,415	6,949
豊平	車道	60	60
	歩道	60	60
	計	120	120
清田	車道	1,120	2,310
	歩道	0	0
	計	1,120	2,310
南	車道	1,020	2,040
	歩道	470	940
	計	1,490	2,980
手稲	車道	700	1,500
	歩道	0	0
	計	700	1,500
合計	車道	6,957	15,854
	歩道	1,450	3,033
	計	8,407	18,887

# R5路面下空洞探査業務(その2) 位置図(個別路線)



<都心部拡大図>

## 凡 例

	調査路線(車道)
	調査路線(歩道)

