

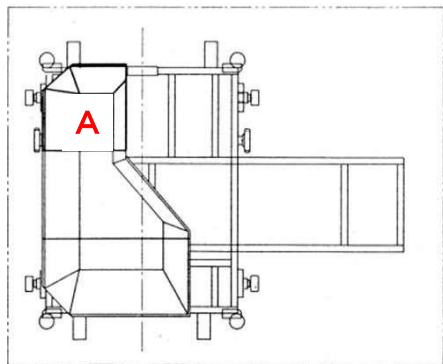
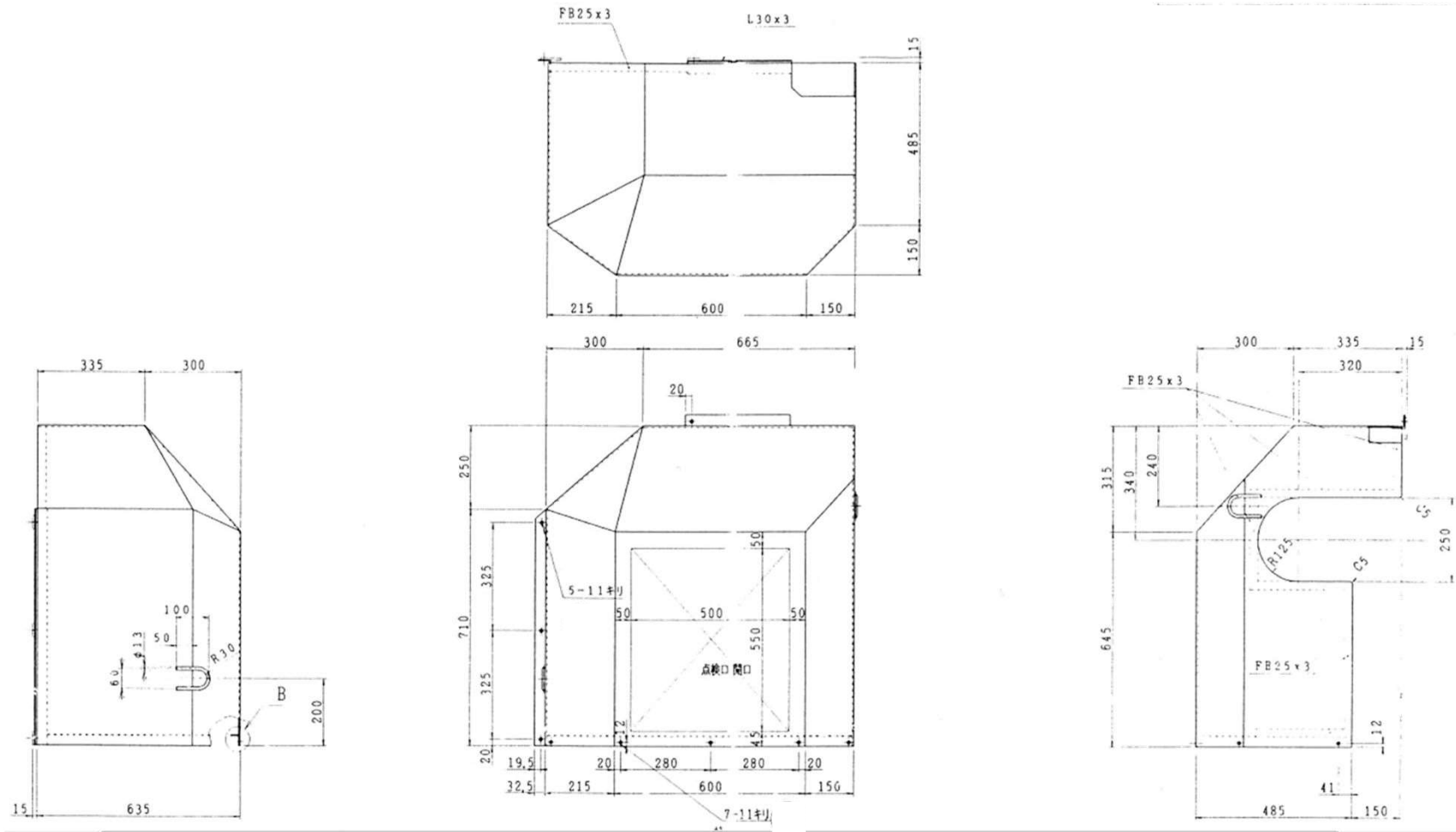
7	オーガ第2減速機バッキンⅡ	バルカー 0.5t #6500	1	
6	オーガ第2減速機バッキンⅠ	バルカー 0.5t #6500	1	
5	フロア第2減速機バッキン	バルカー 0.5t #6500	1	
4	フロア第1減速機バッキンⅢ	バルカー 0.5t #6500	1	
3	フロア第1減速機バッキンⅡ	バルカー 0.5t #6500	1	
2	フロア第1減速機バッキンⅠ	バルカー 0.5t #6500	1	
1	走行部バッキン	バルカー 0.5t #6500	1	
番号	名称	仕様	数量	記事

札幌市建設局土木部道路設備課

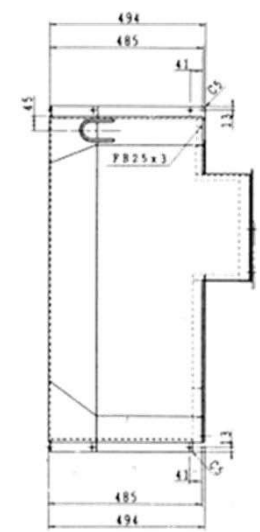
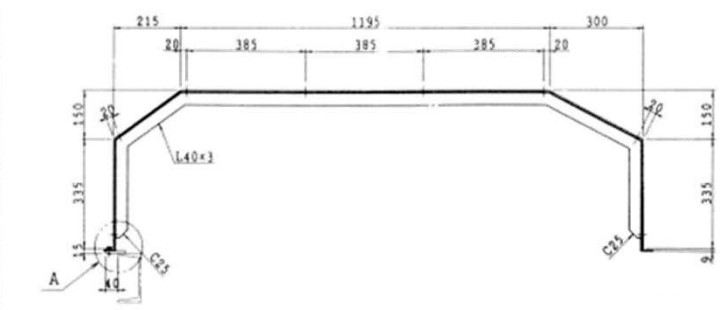
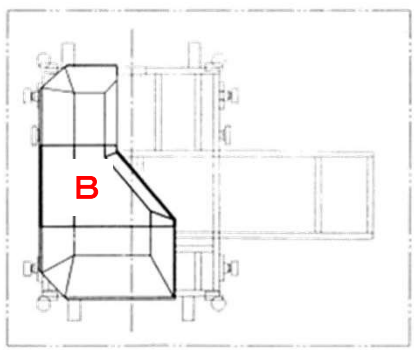
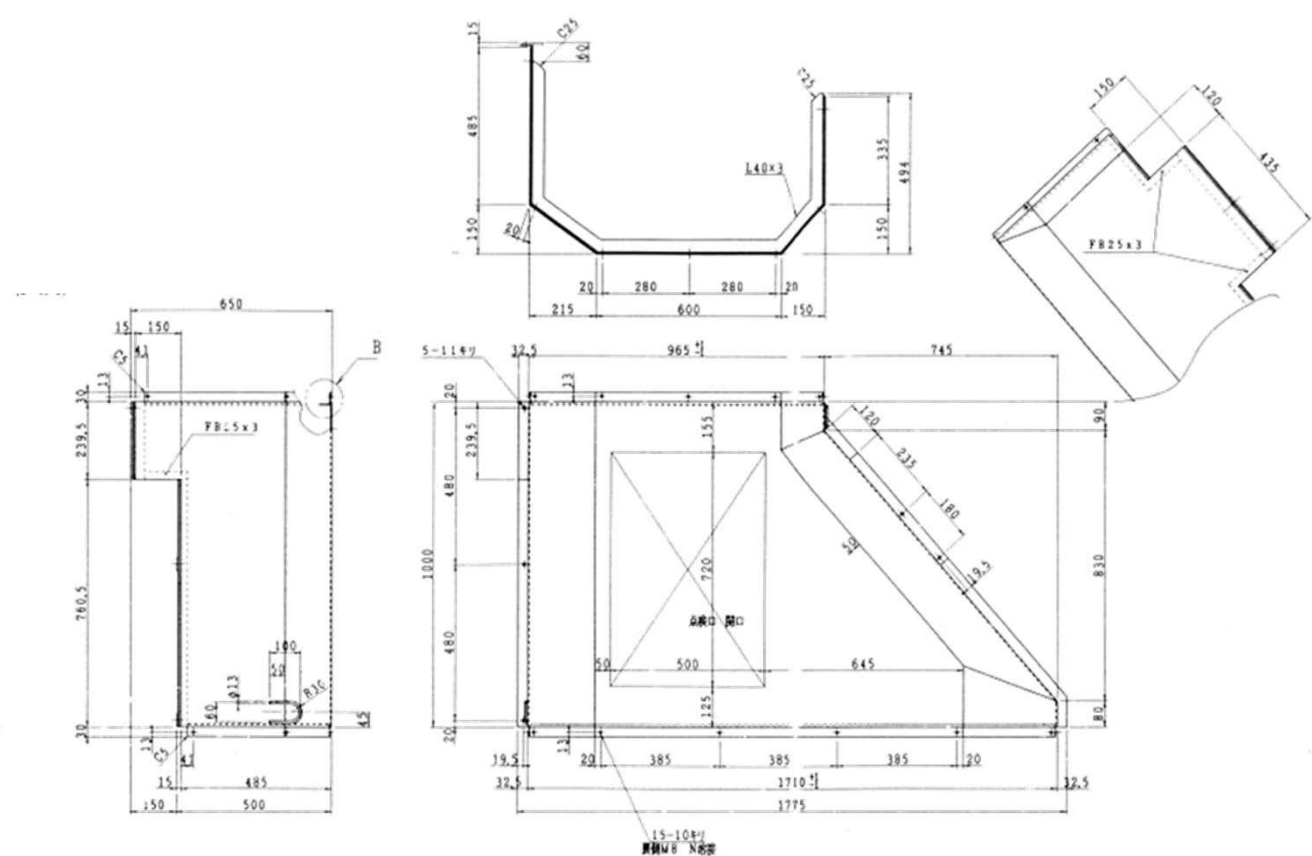
業務名 創成川融雪管ロータリー点検整備業務

図面名 パッキン参考図(2号機)

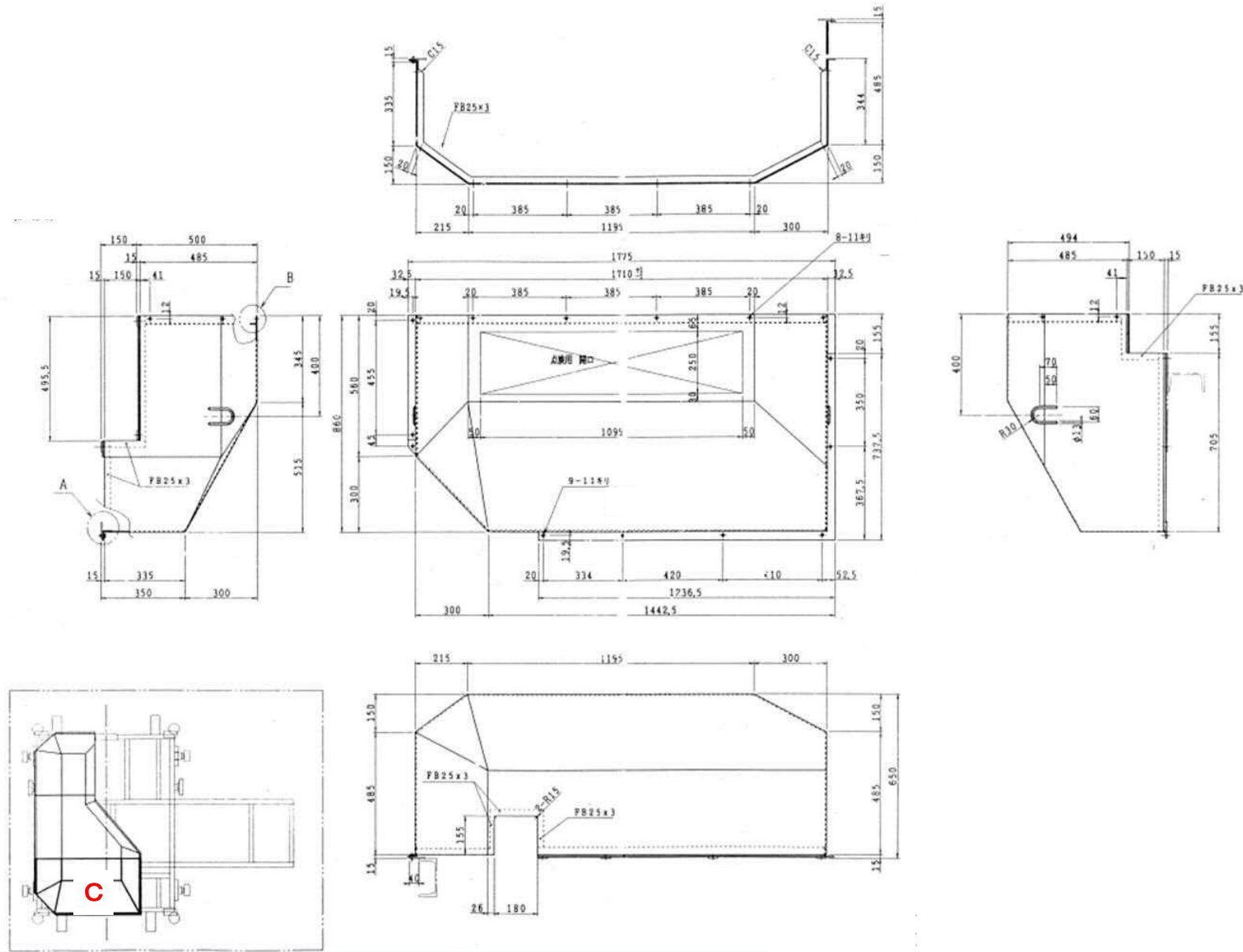
11/20



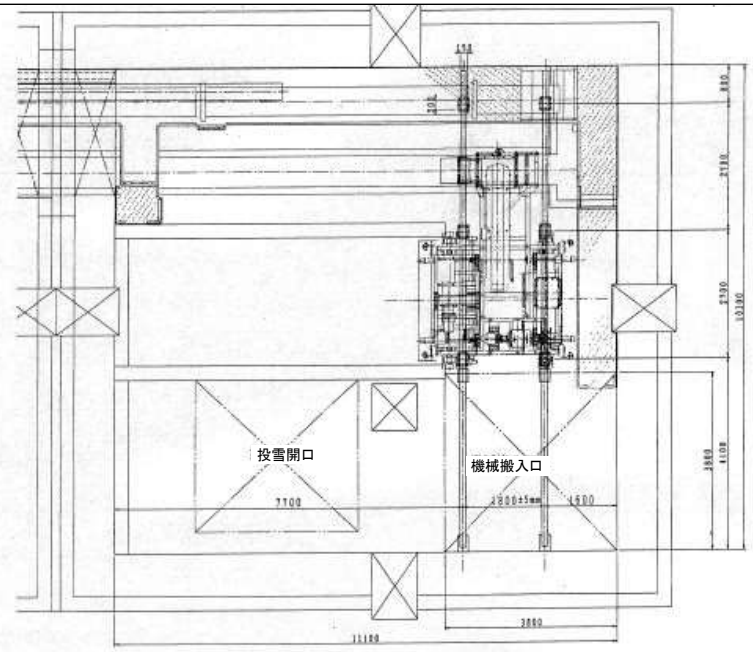
札幌市建設局土木部道路設備課		12/20
業務名	創成川融雪管ロータリー一点検整備業務	
図面名	ロータリー除雪機カバーA詳細図(1・2号機共通)	



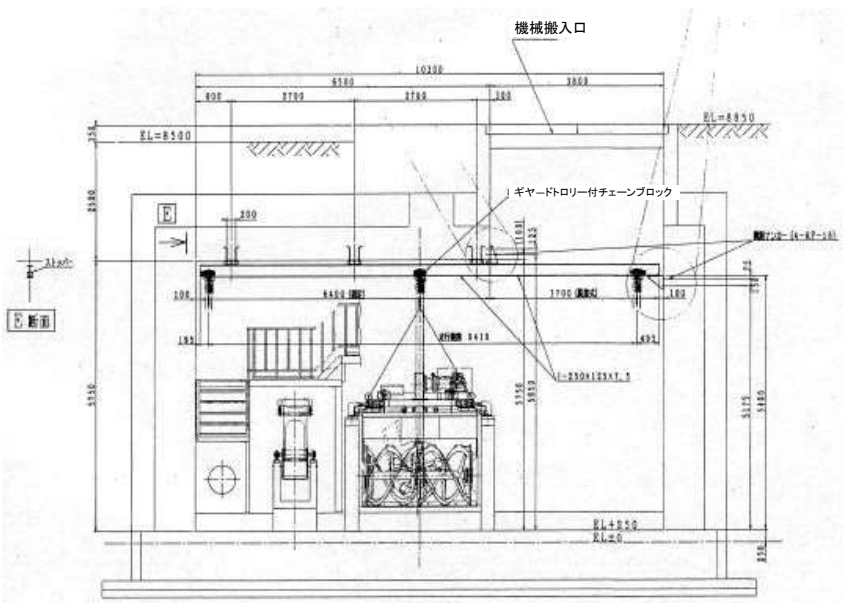
札幌市建設局土木部道路設備課		13/20
業務名	創成川融雪管ロータリー点検整備業務	
図面名	ロータリー除雪機カバーB詳細図(1・2号機共通)	



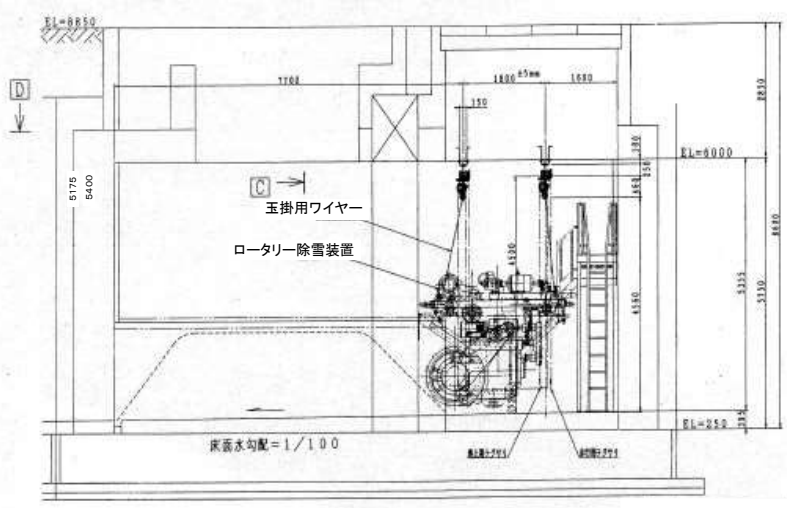
札幌市建設局土木部道路設備課		14/20
業務名	創成川融雪管ロータリー点検整備業務	
図面名	ロータリー除雪機カバーC詳細図(1・2号機共通)	



D断面



C断面



A断面

札幌市建設局土木部道路設備課

業務名	創成川融雪管ロータリー点検整備業務
図面名	ロータリー搬入出参考資料①



ロータリー搬出状況①



ロータリー搬出状況②



ロータリー搬出状況③



ロータリー搬入状況①

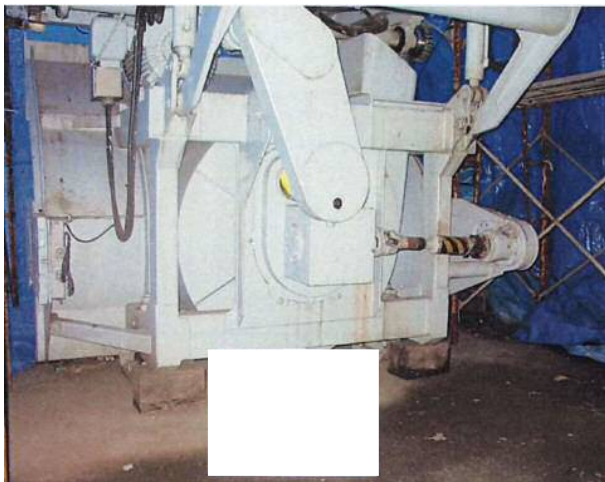


ロータリー搬入状況②



ロータリー搬入状況③

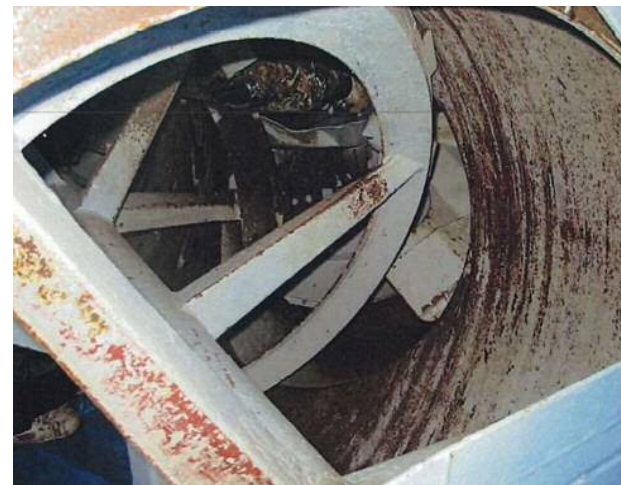
札幌市建設局土木部道路設備課		16/20
業務名	創成川融雪管ロータリー一点検整備業務	
図面名	ロータリー搬入出参考資料②	



ロータリー本体塗装前状況①



ロータリー本体塗装前状況②



ロータリーオーガー・ブローア部塗装前状況①



ロータリーオーガー・ブローア部塗装前状況②



ロータリー走行装置カバー部塗装前状況



ロータリー走行装置カバーフレーム塗装前状況

札幌市建設局土木部道路設備課		17/20
業務名	創成川融雪管ロータリー点検整備業務	
図面名	ロータリー補修塗装参考資料①	



ロータリーオーガ一部塗装作業状況



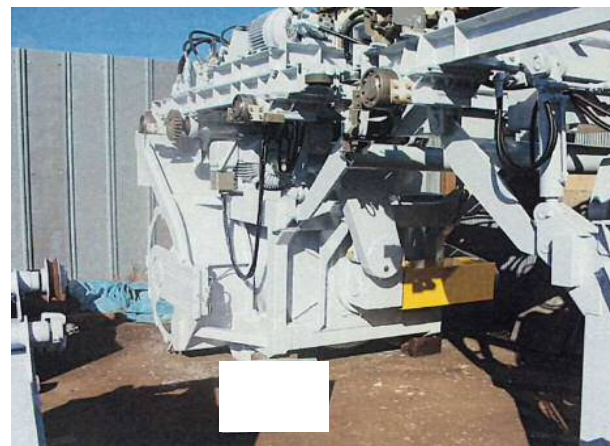
ロータリー本体部塗装作業状況



ロータリー排雪シュート部塗装作業状況①



ロータリー排雪シュート部塗装作業状況②



ロータリー補修塗装完了状況①



ロータリー補修塗装完了状況②

札幌市建設局土木部道路設備課		18/20
業務名	創成川融雪管ロータリー一点検整備業務	
図面名	ロータリー補修塗装参考資料②	





ロータリー補修塗装完了状況③



ロータリー補修塗装完了状況④



ロータリー補修塗装完了状況⑤



ロータリー補修塗装完了状況⑥



ロータリー補修塗装完了状況⑦



ロータリー補修塗装完了状況⑧

札幌市建設局土木部道路設備課		19/20
業務名	創成川融雪管ロータリー一点検整備業務	
図面名	ロータリー補修塗装参考資料③	



ロータリー補修塗装完了状況⑨



ロータリー補修塗装完了状況⑩



ロータリー補修塗装完了状況⑪

札幌市建設局土木部道路設備課		20/20
業務名	創成川融雪管ロータリー一点検整備業務	
図面名	ロータリー補修塗装参考資料④	