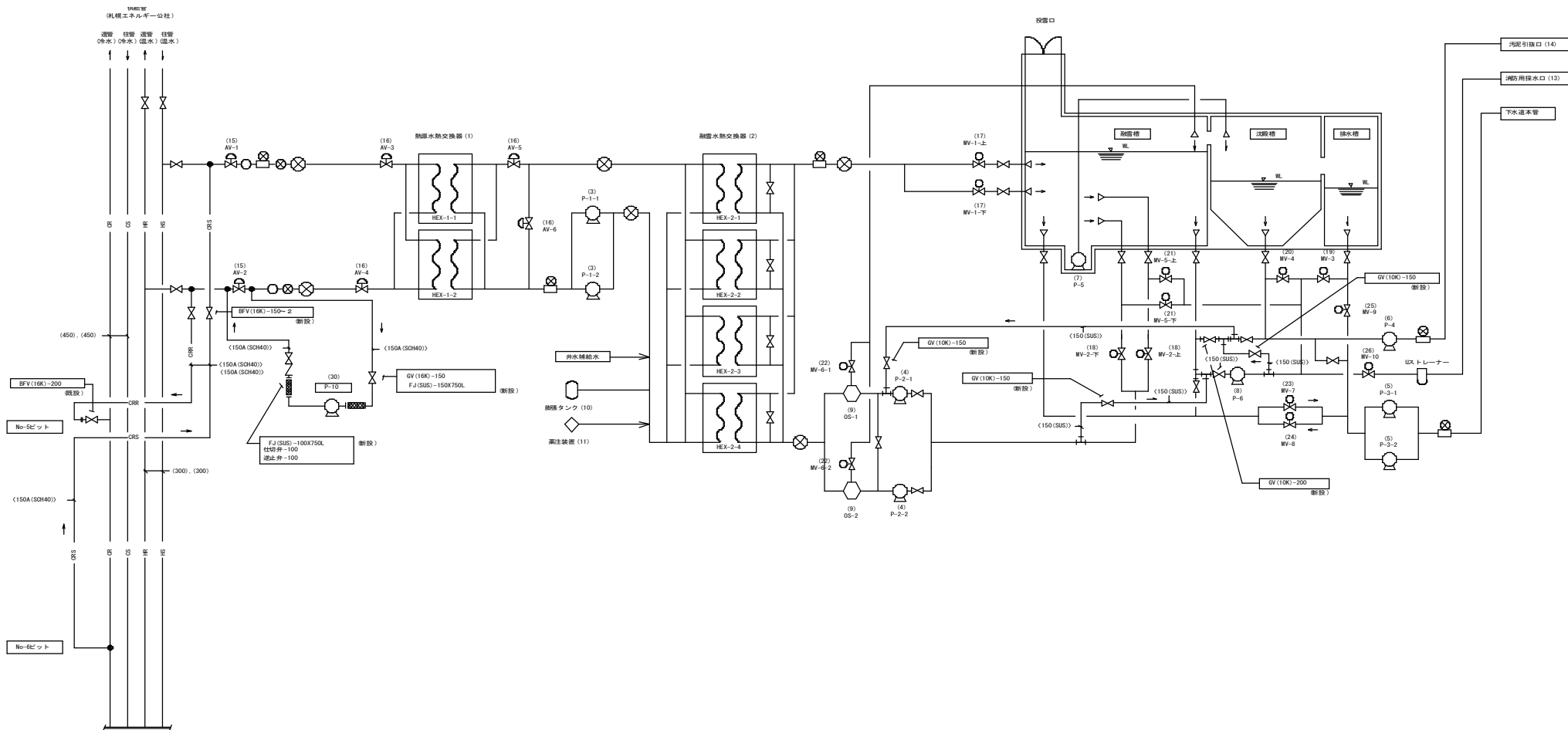


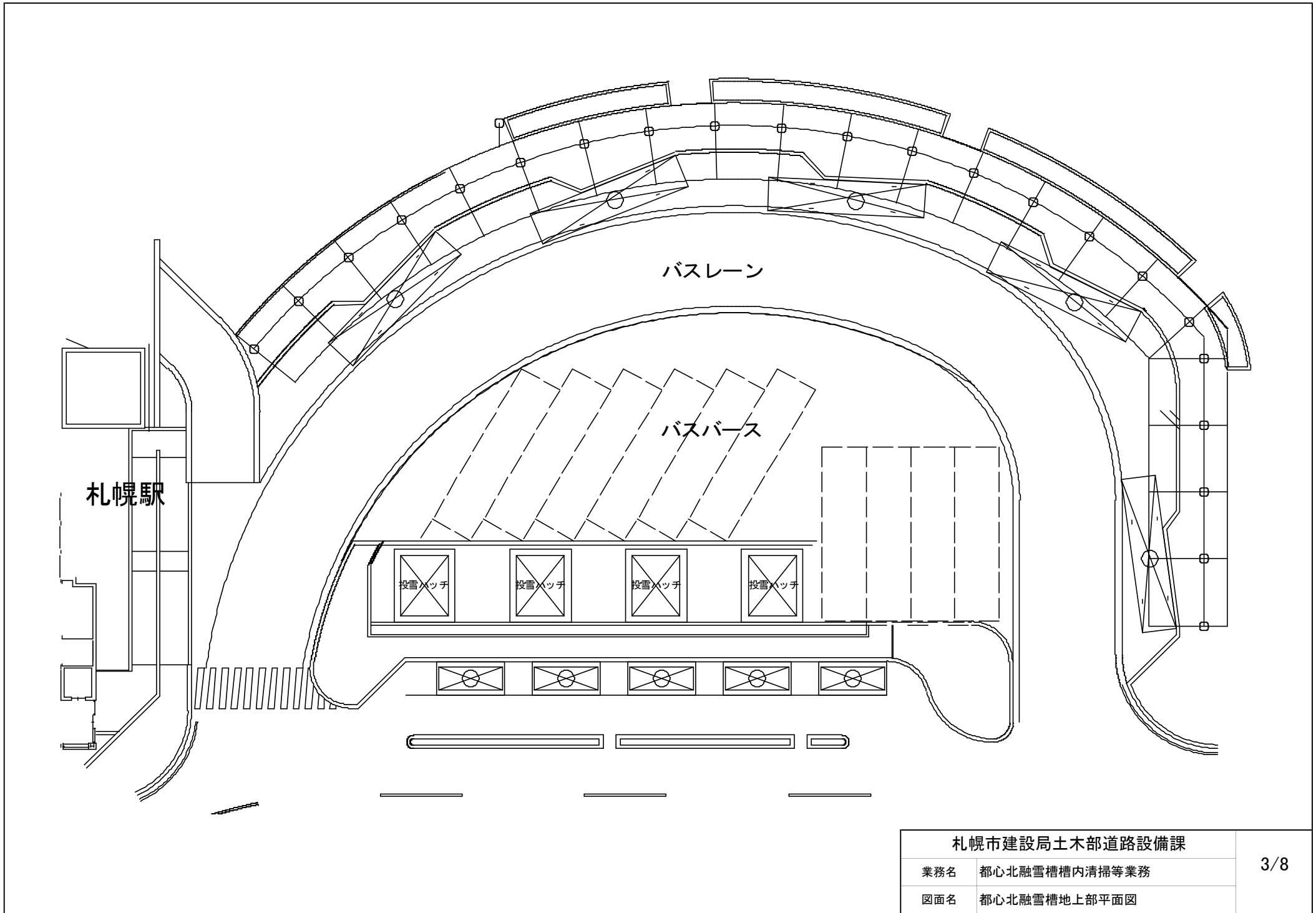


都心北融雪槽（北区北7条西3丁目）

札幌市建設局土木部道路設備課		1/8
業務名	都心北融雪槽内清掃等業務	
図面名	融雪槽位置図	



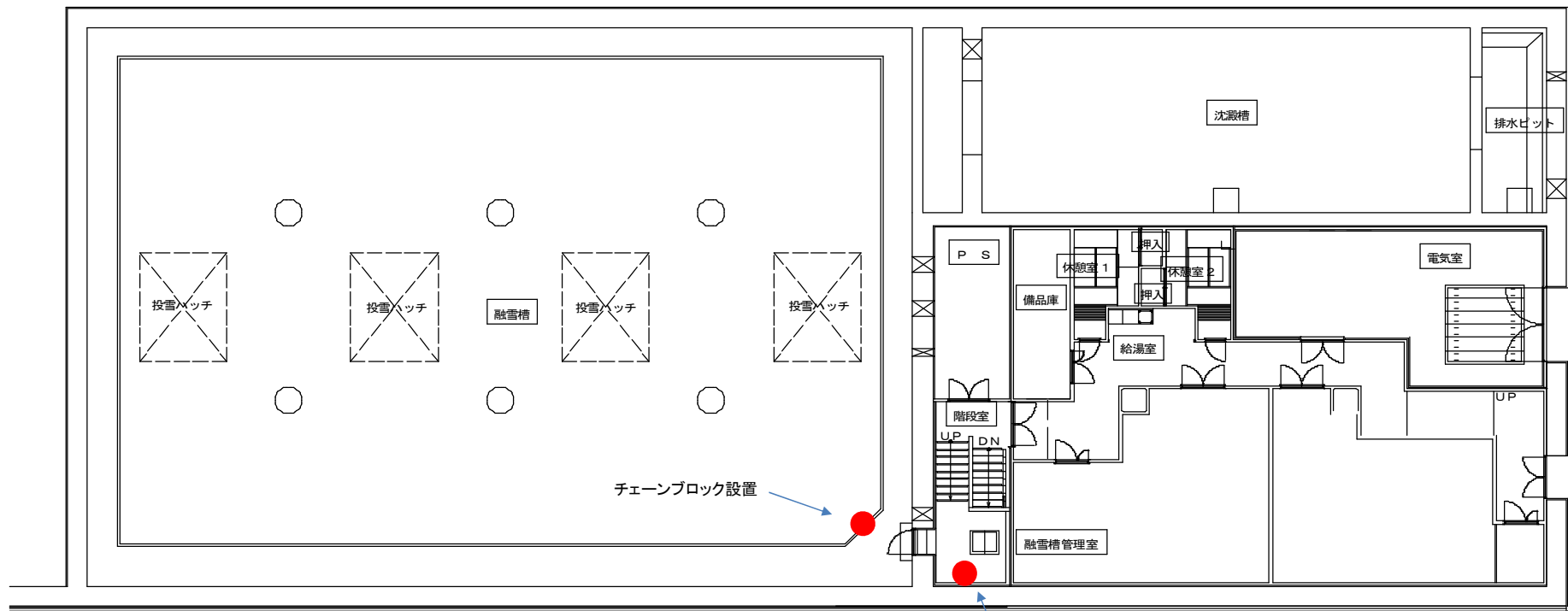
札幌市建設局土木部道路設備課		2/8
業務名	都心北融雪槽槽内清掃等業務	
図面名	都心北融雪槽系統図	



札幌市建設局土木部道路設備課

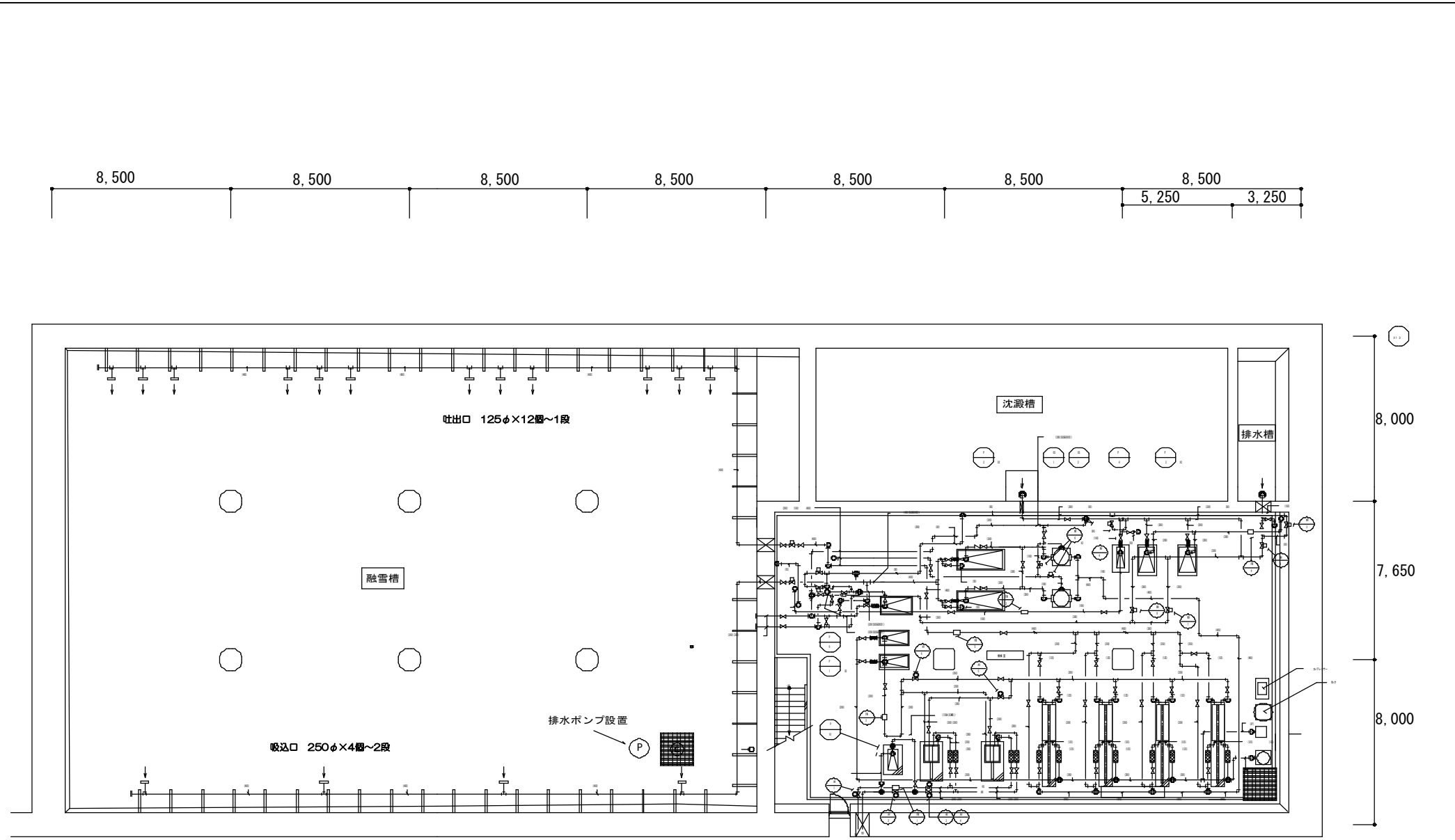
業務名 都心北融雪槽槽内清掃等業務

図面名 都心北融雪槽地上部平面図

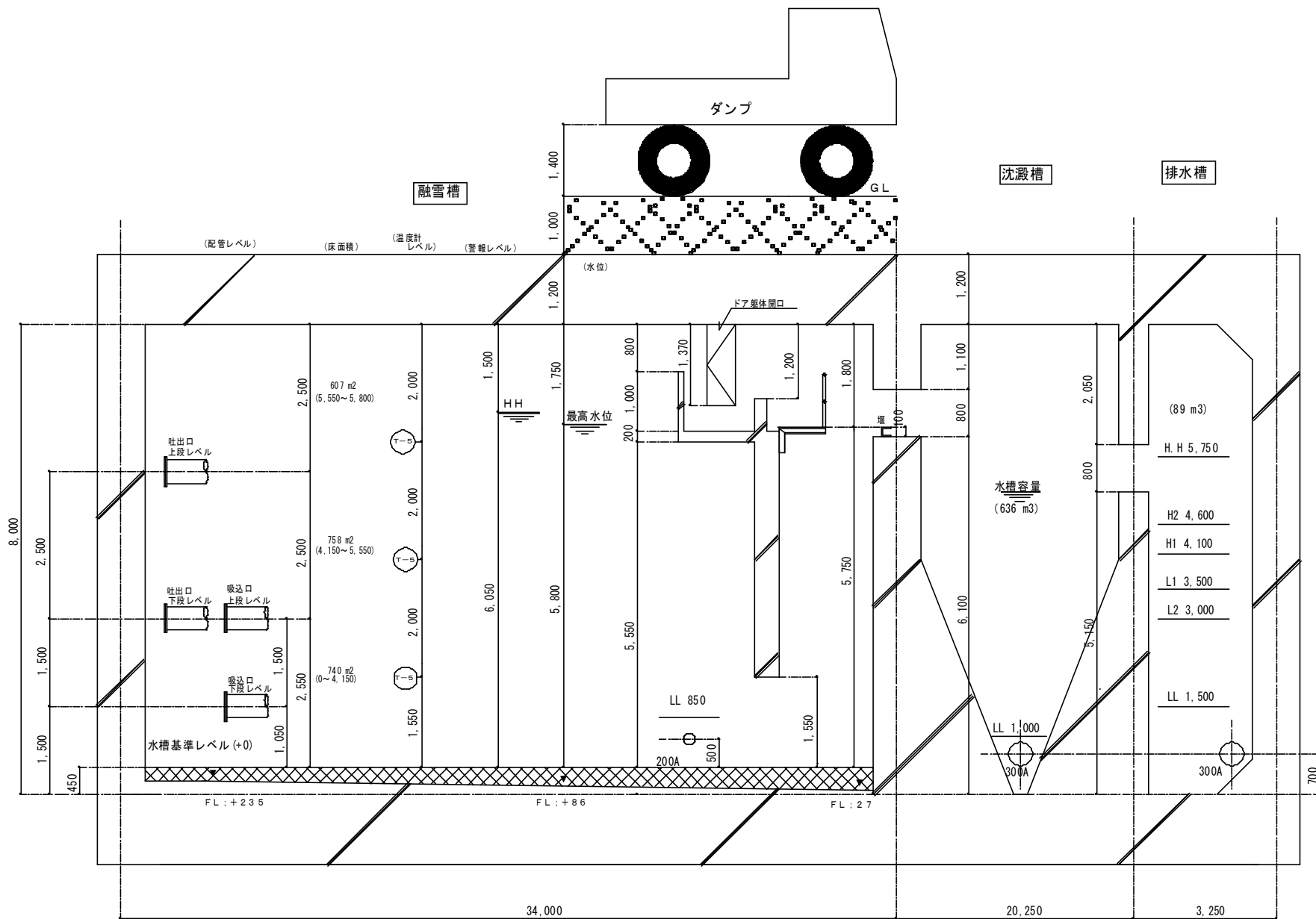


水中ポンプ保管位置

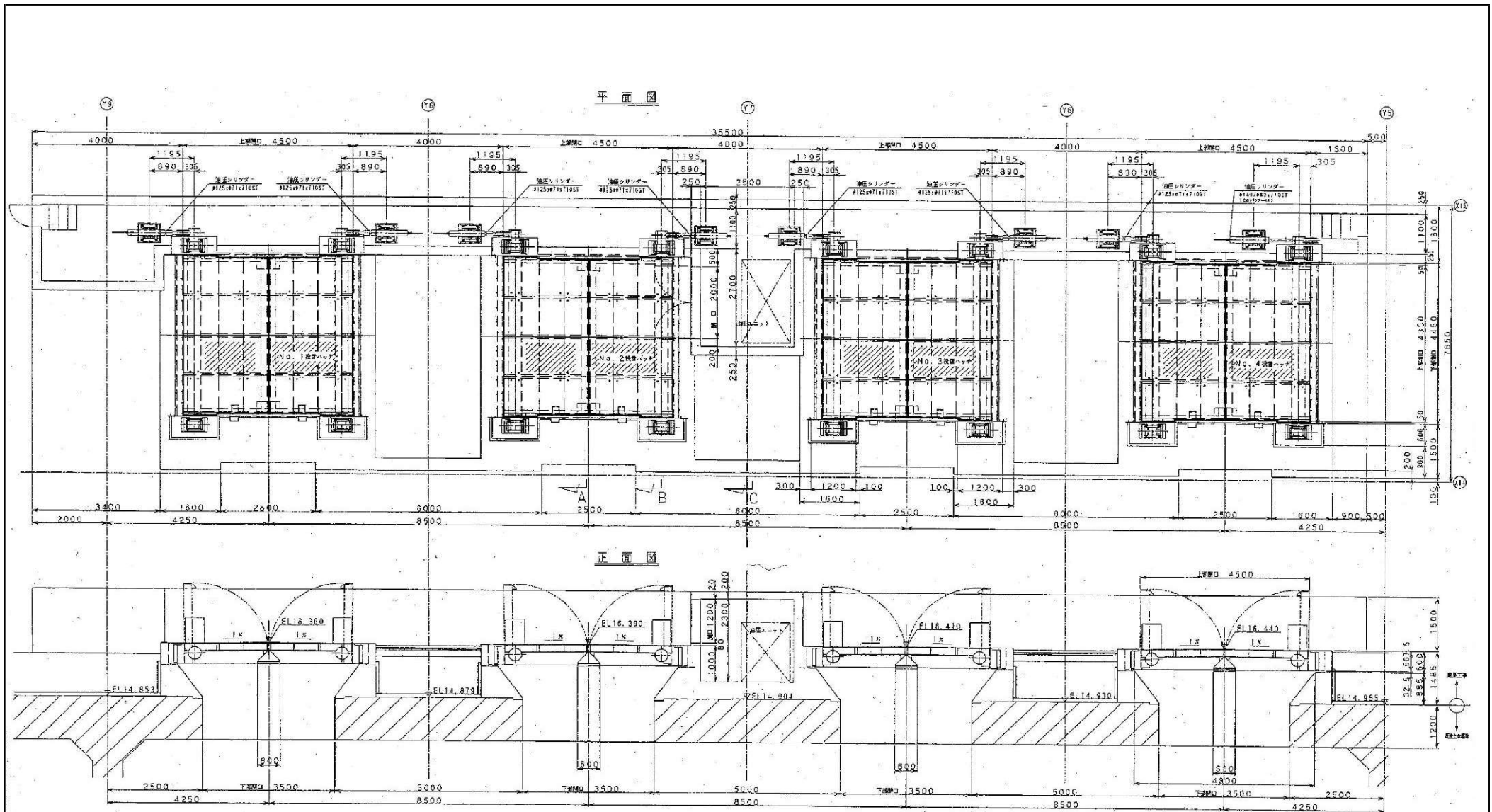
札幌市建設局土木部道路設備課		4/8
業務名	都心北融雪槽槽内清掃等業務	
図面名	都心北融雪槽B1階平面図	



札幌市建設局土木部道路設備課		5/8
業務名	都心北融雪槽槽内清掃等業務	
図面名	都心北融雪槽槽内平面図(B2階)	



札幌市建設局土木部道路設備課		6/8
業務名	都心北融雪槽槽内清掃等業務	
図面名	都心北融雪槽槽内断面図	

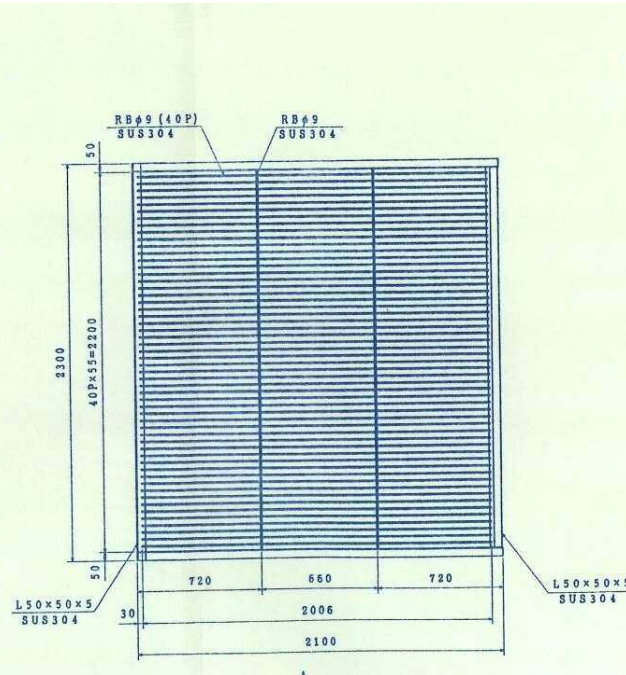
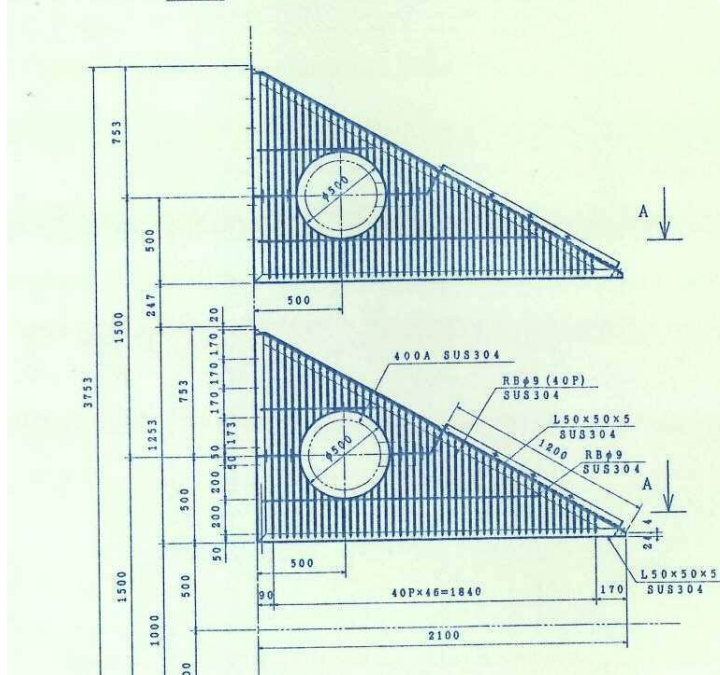
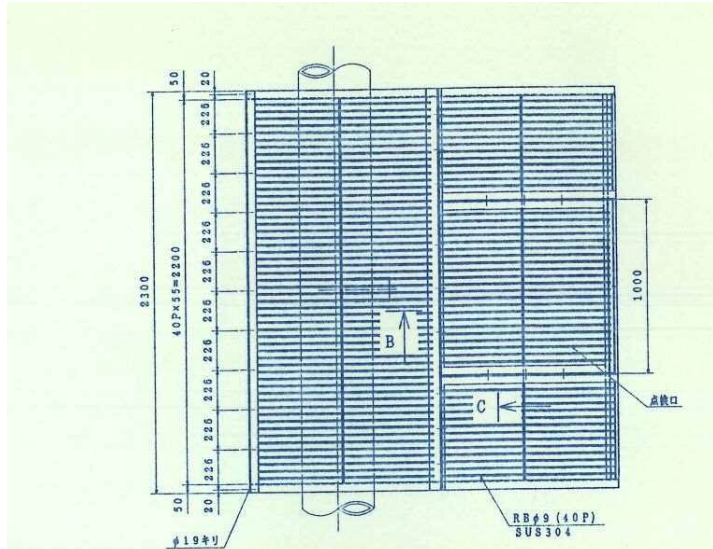


札幌市建設局土木部道路設備課		7/8
業務名	都心北融雪槽槽内清掃等業務	
図面名	都心北融雪槽投雪ハッチ平面図・断面図	



# 温水吸込口ストレーナ枠

温水吸込口(8ヶ所/4カ所×上下2個)に設置



札幌市建設局土木部道路設備課		8/8
業務名	都心北融雪槽槽内清掃等業務	
図面名	都心北融雪槽ストレーナー姿図	