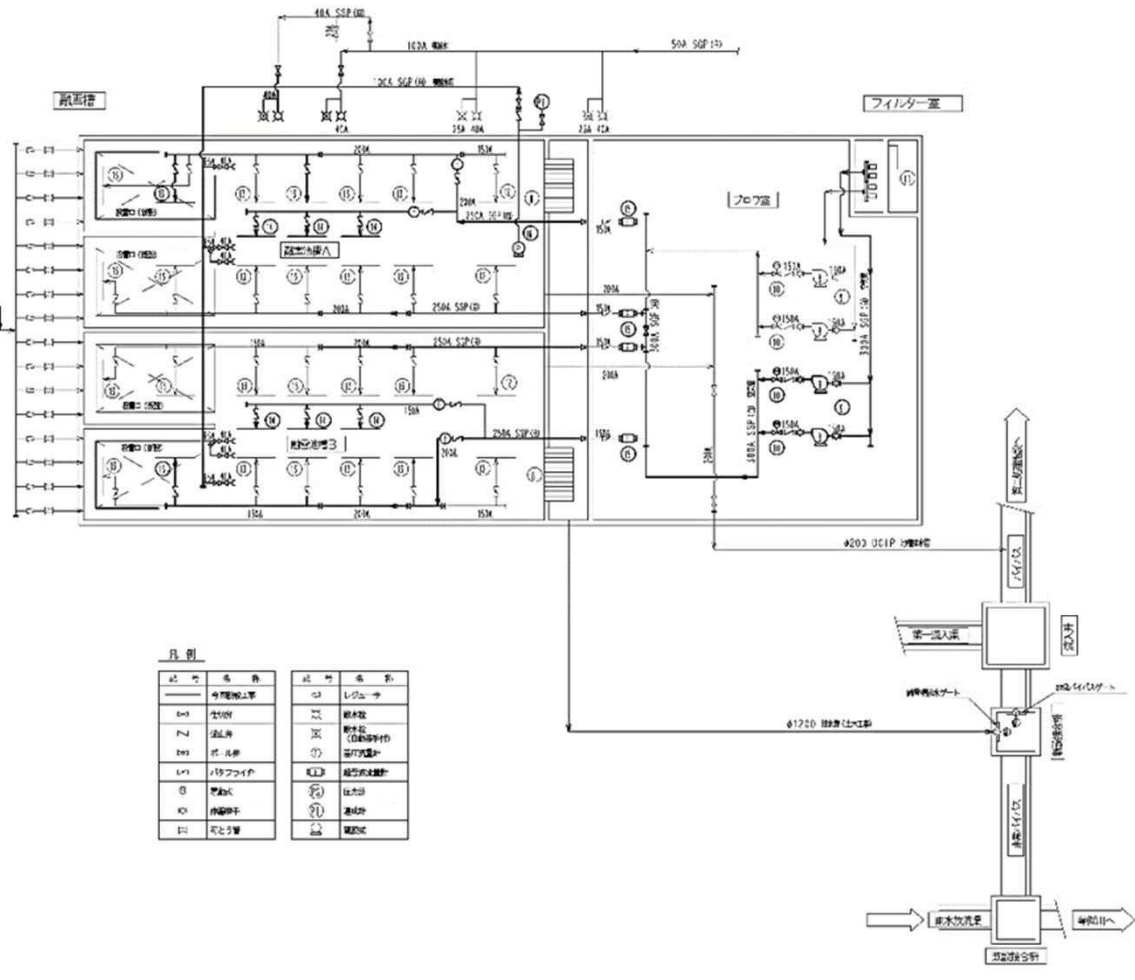
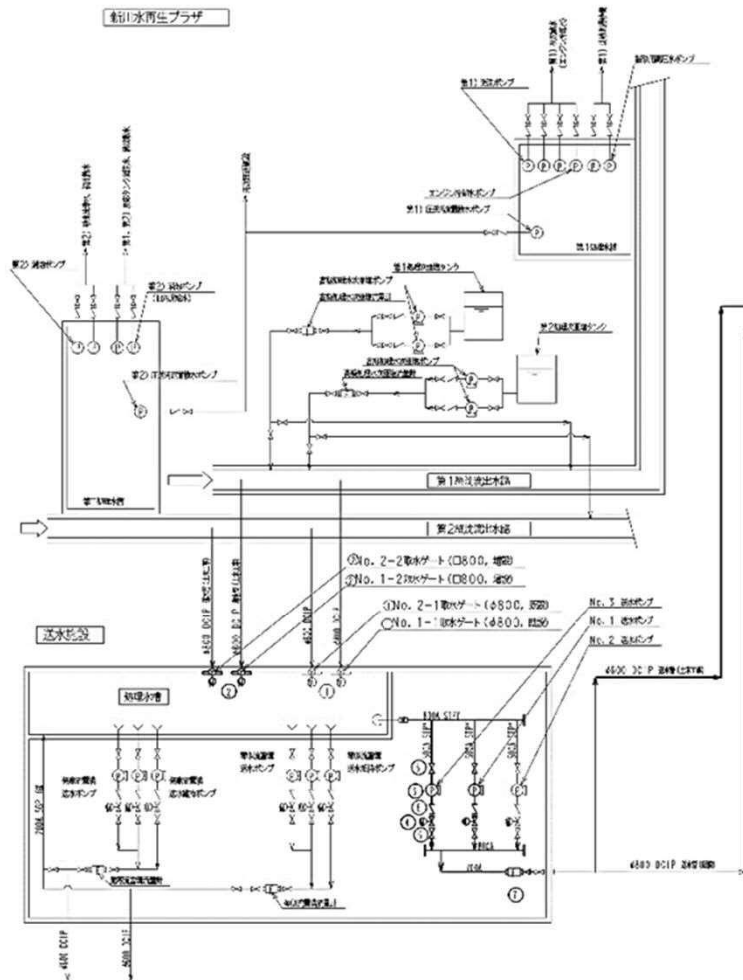




新川融雪槽（西区八軒9条西7丁目）

札幌市建設局土木部道路設備課		1/5
業務名	新川融雪槽内清掃等業務	
図面名	融雪槽位置図	



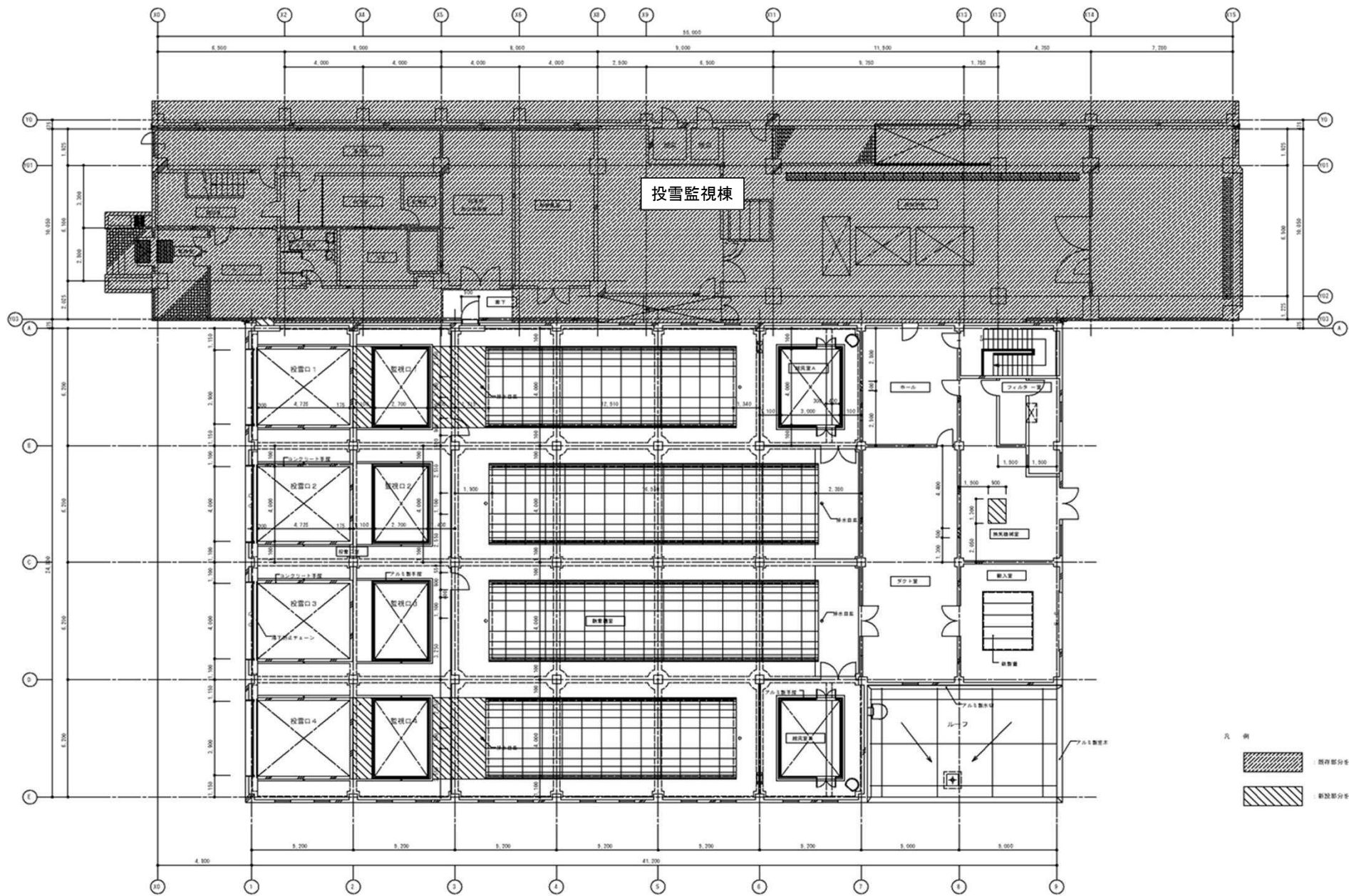
凡例

○	ポンプ	○	レギュレータ
△	弁	□	排水栓
▽	逆止弁	◇	排水栓 (自動排水弁)
◇	排水栓	◇	排水栓
◇	排水栓	◇	排水栓
◇	排水栓	◇	排水栓
◇	排水栓	◇	排水栓
◇	排水栓	◇	排水栓
◇	排水栓	◇	排水栓
◇	排水栓	◇	排水栓

機名	1	2	3	4	5	6	7	8	9	10
機名	送水ポンプ	送水ポンプ	送水ポンプ	送水ポンプ	送水ポンプ	送水ポンプ	送水ポンプ	送水ポンプ	送水ポンプ	送水ポンプ
形式	丸形	丸形	丸形	丸形	丸形	丸形	丸形	丸形	丸形	丸形
仕様	4800	4800	4800	4800	4800	4800	4800	4800	4800	4800
寸法	φ1000	φ1000	φ1000	φ1000	φ1000	φ1000	φ1000	φ1000	φ1000	φ1000
材質	SS	SS	SS	SS	SS	SS	SS	SS	SS	SS

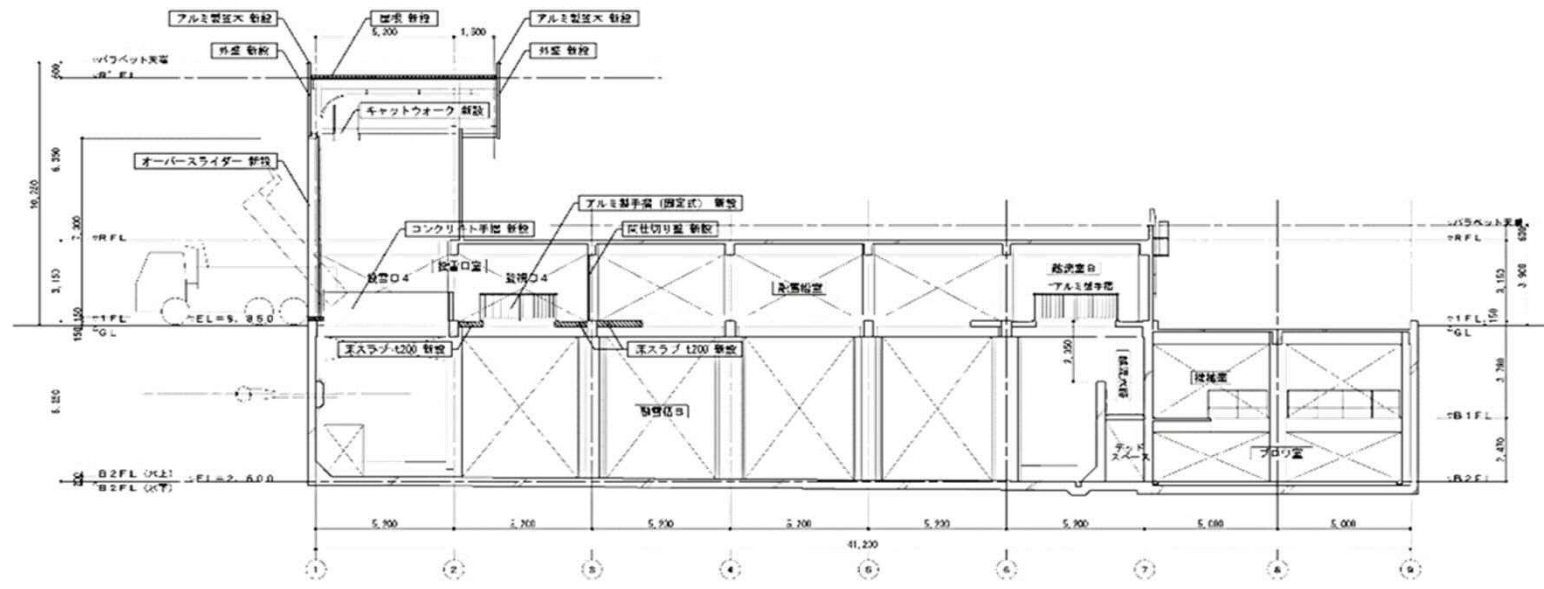
機名	11	12	13	14	15	16
機名	送水ポンプ	送水ポンプ	送水ポンプ	送水ポンプ	送水ポンプ	送水ポンプ
形式	丸形	丸形	丸形	丸形	丸形	丸形
仕様	4800	4800	4800	4800	4800	4800
寸法	φ1000	φ1000	φ1000	φ1000	φ1000	φ1000
材質	SS	SS	SS	SS	SS	SS

札幌市建設局土木部道路設備課  
 業務名 新川融雪槽内清掃等業務  
 図面名 新川融雪槽システム図

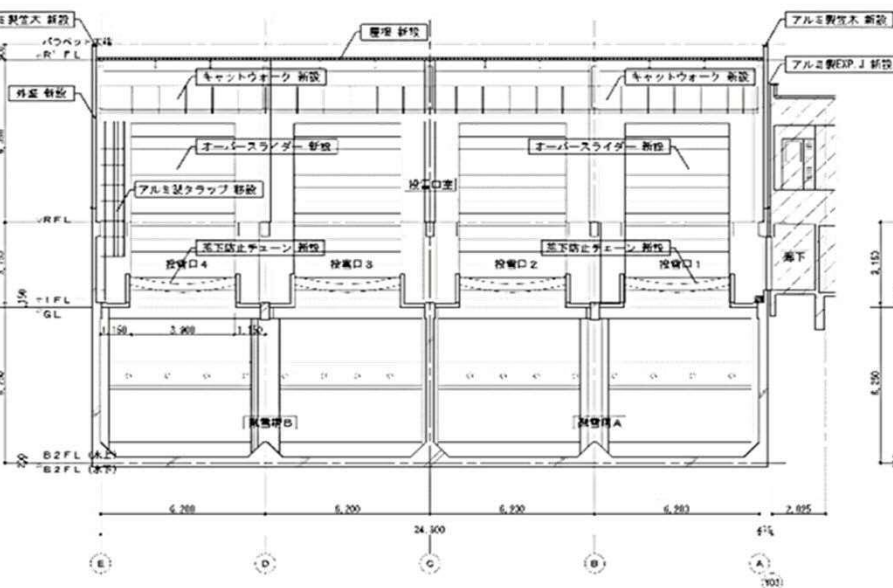
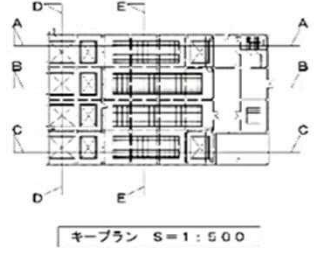


1階平面図 S=1:100

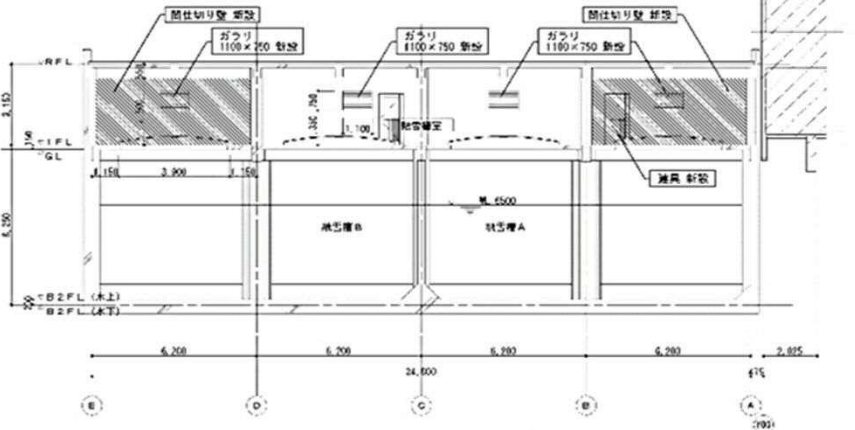
札幌市建設局土木部道路設備課		3/5
業務名	新川融雪槽内清掃等業務	
図面名	新川融雪槽1階平面図	



C-C断面図 S=1:100



D-D断面図 S=1:100



E-E断面図 S=1:100

札幌市建設局土木部道路設備課	
業務名	新川融雪槽内清掃等業務
図面名	新川融雪槽内平面・断面図

