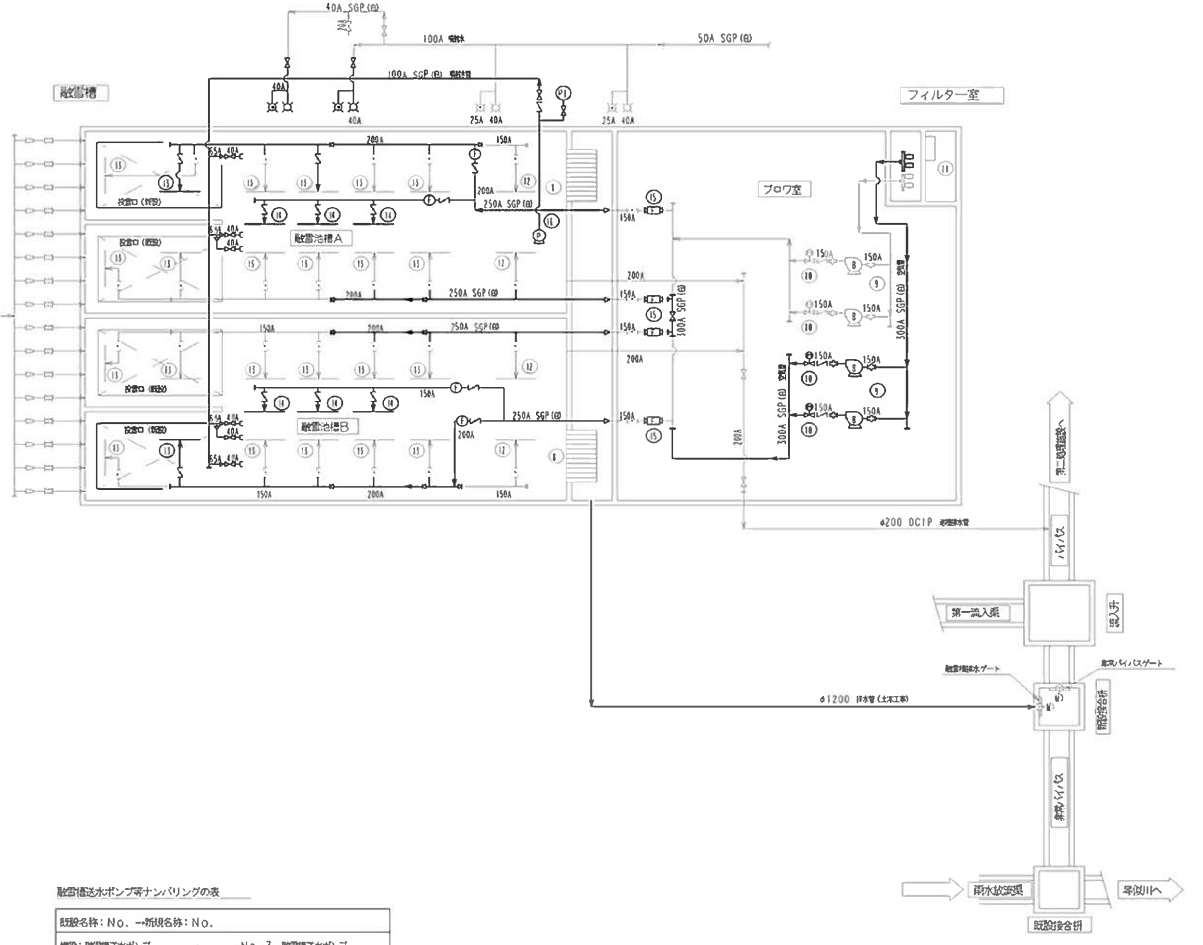
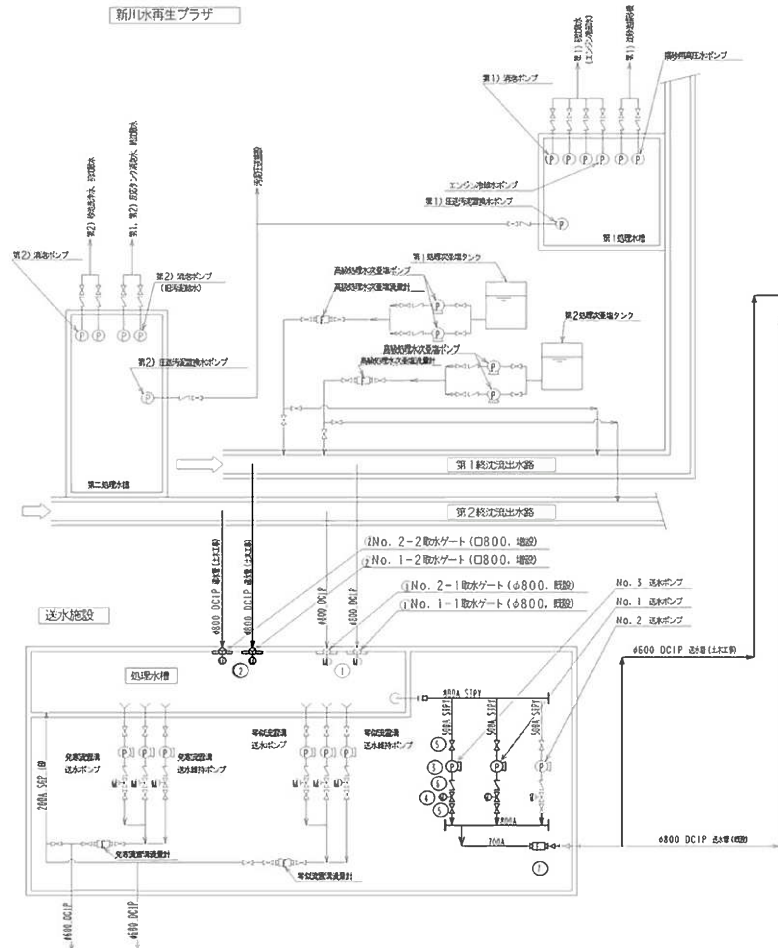


新川融雪槽 (西区八軒9条西7丁目)

札幌市建設局土木部道路設備課		1/7
業務名	新川融雪槽運転管理業務	
図面名	融雪施設位置図	

新川水再生プラザ



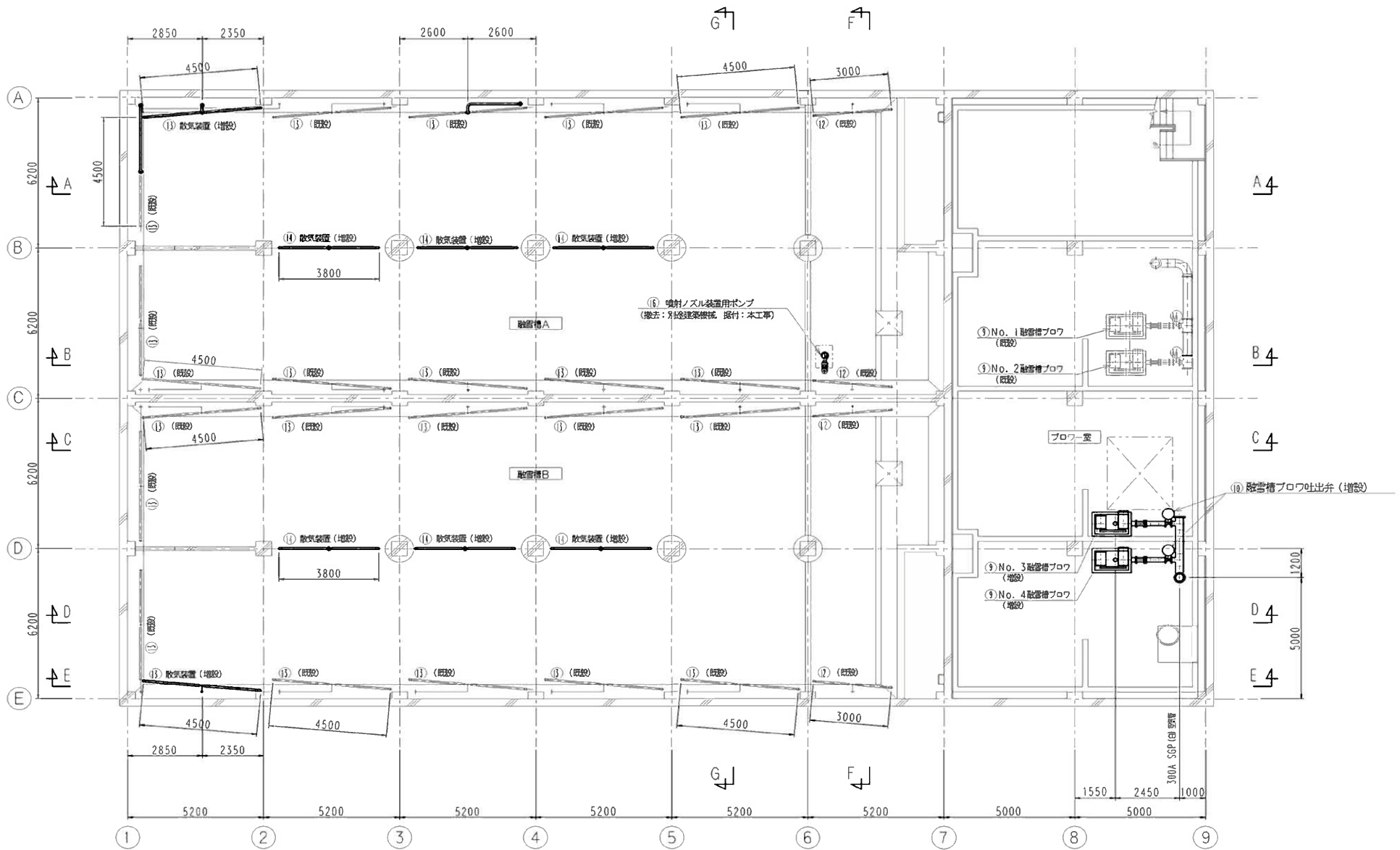
融雪槽送水ポンプ等ナンバリングの表

既設名称: No. 1	新規名称: No. 1
増設: 融雪槽送水ポンプ	No. 3 融雪槽送水ポンプ
既設: No. 1 融雪槽送水ポンプ	新規: No. 1 融雪槽送水ポンプ
既設: No. 2 融雪槽送水ポンプ	新規: No. 2 融雪槽送水ポンプ

機器番号	1	2	3	4	5	6	7	8	9	10
機器名称	処理水ゲート	処理水ゲート	融雪槽送水ポンプ	融雪槽送水ポンプ吐出弁	手動減弁	逆止弁	融雪槽送水流量計	し流スクリーン	融雪槽フロウ	融雪槽フロウ吐出弁
形式	丸形	角形	横軸渦巻斜流ポンプ	電動減形弁	手動減弁	スイング式逆止弁	電磁流量計	手操式	ループフロウ	電動吐出弁
仕様	φ800	CB00	φ500×360 1/2min×E, 2ml	φ500	φ500	φ500	φ700	4000W×2100H	φ150×20m 1/2min×46kPa	φ150
仕様	1.5kW	0.75kW	45kW	0.4kW	—	—	—	—	30kW	0.4kW
全体	既設 2	既設 2	既設 2	既設 2	既設 2	既設 2	既設 1	既設 2	既設 4	既設 4
備考			増設 1台, 既設 1台	増設 1台, 既設 1台	増設 2台, 既設 2台	増設 1台, 既設 1台			増設	増設

機器番号	11	12	13	14	15	16
機器名称	乾式エアフィルター	乾式装置	乾式装置 (1)	乾式装置 (2)	乾式装置流量計	環状ノズル必要用ポンプ
形式	乾式エアフィルター	多孔管式	多孔管式	多孔管式	超音波流量計	水中汚水汚物ポンプ
仕様	40m 1/2min	管長=3000	管長=4500	管長=3800	φ150	φ100×0.6m 1/2min×34mH
仕様	0.1kW	—	—	—	7.5kW	—
全体	既設 1	既設 1	既設 24	既設 6	既設 4	既設 1
備考			増設	増設	今回: レンジ変更	既設

札幌市建設局土木部道路設備課	
業務名	新川融雪槽運転管理業務
図面名	融雪槽システム参考図

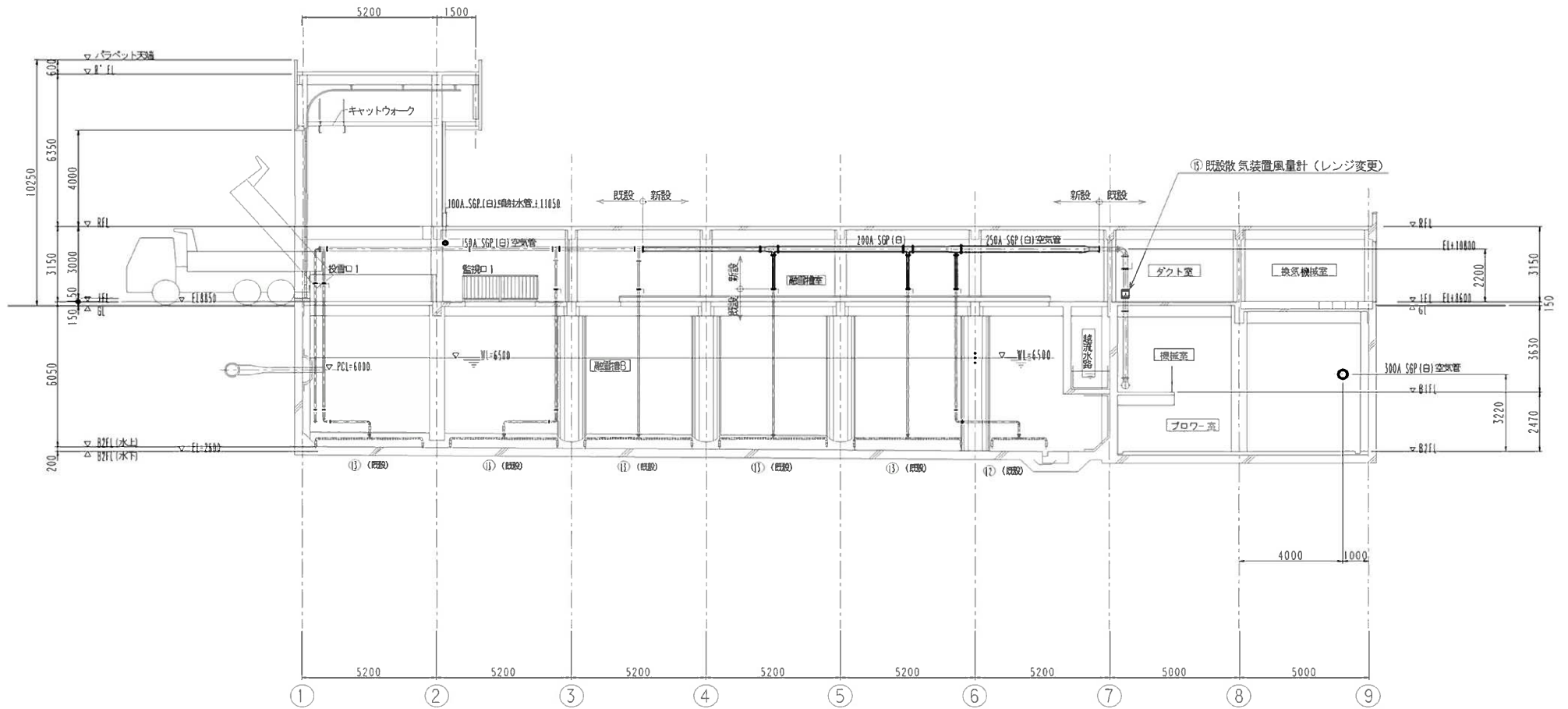


B2階下部平面図 S=1/100

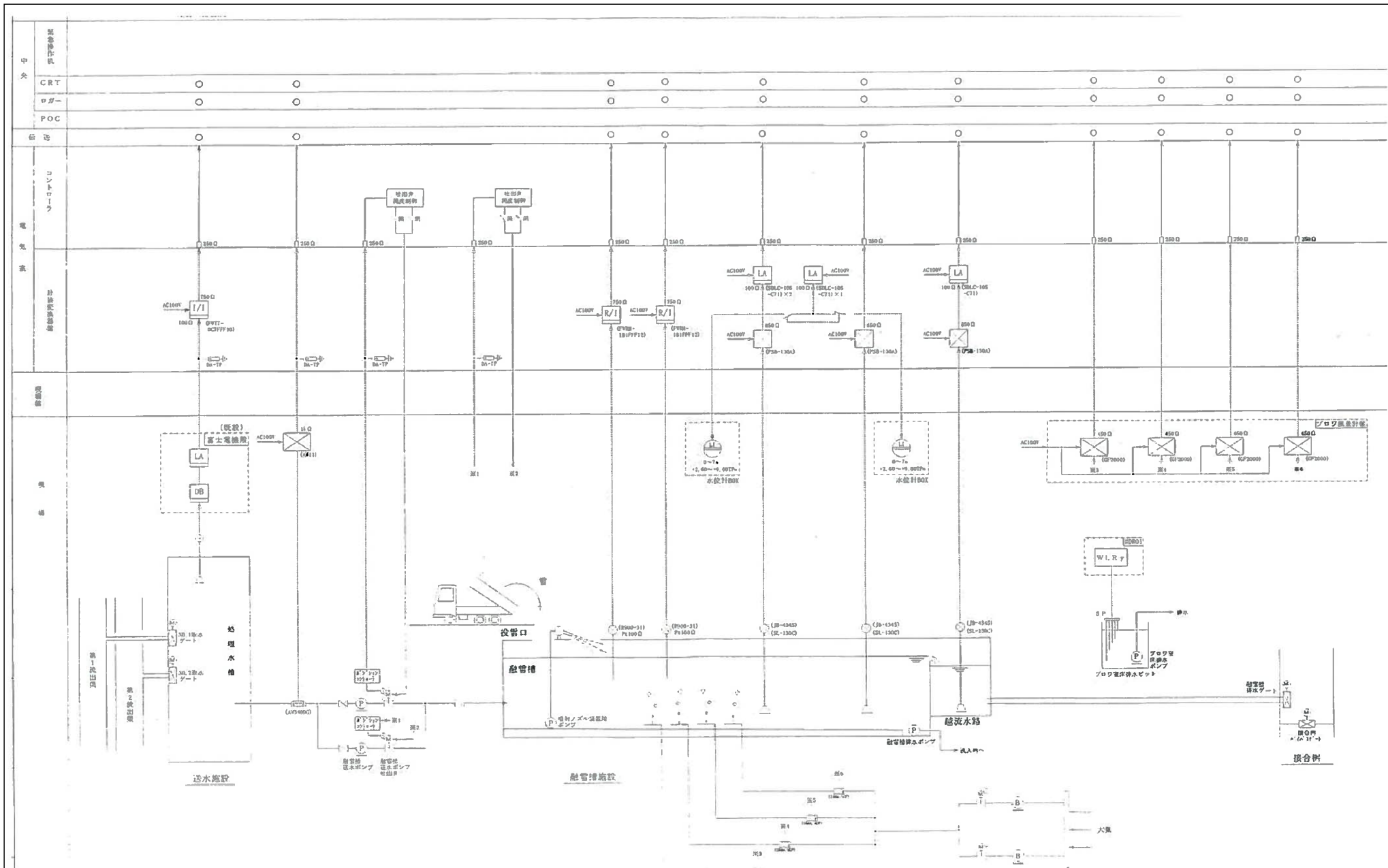
札幌市建設局土木部道路設備課

業務名 新川融雪槽運転管理業務

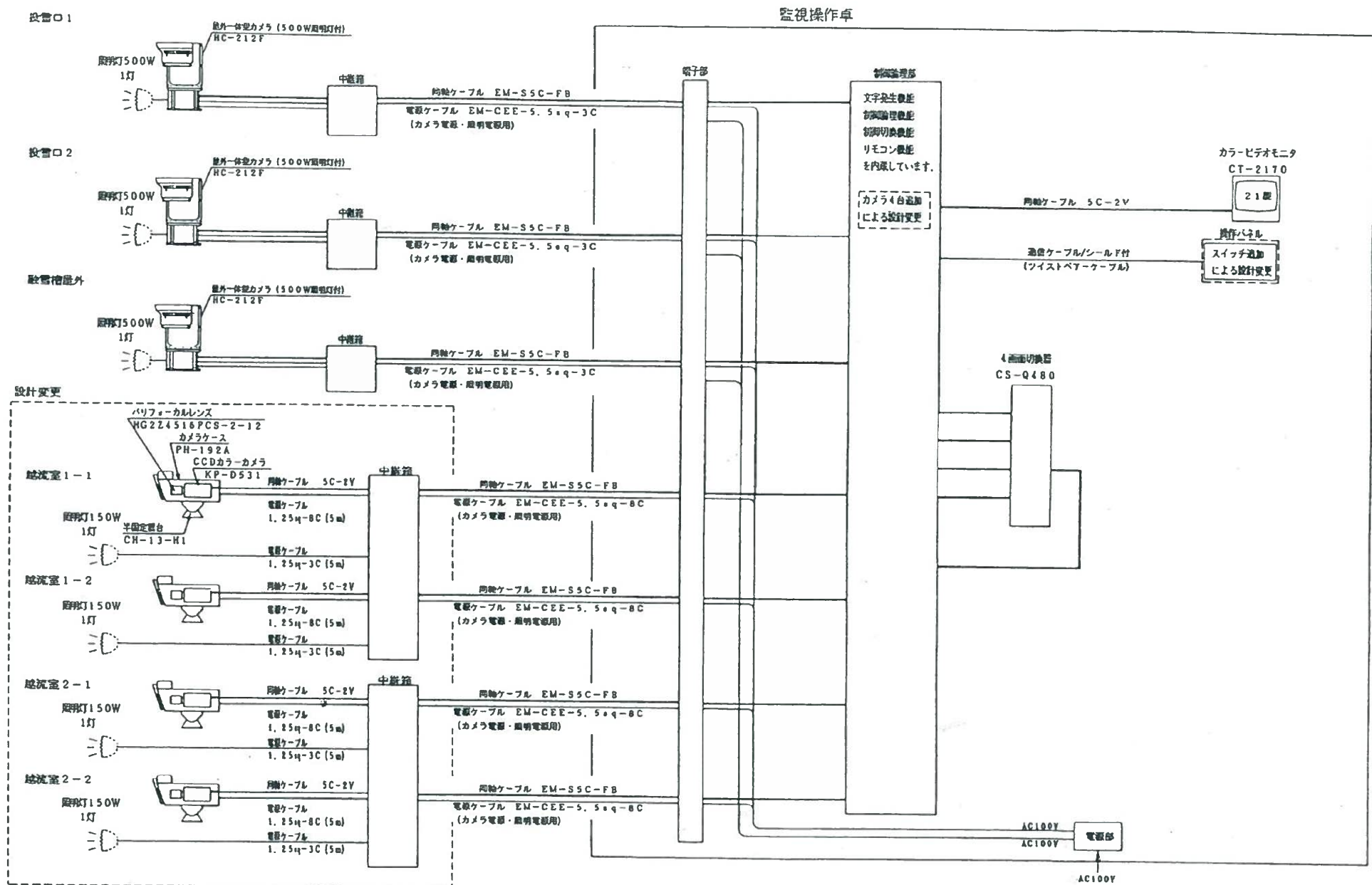
図面名 融雪槽平面図



札幌市建設局土木部道路設備課		4/7
業務名	新川融雪槽運転管理業務	
図面名	融雪槽断面図	

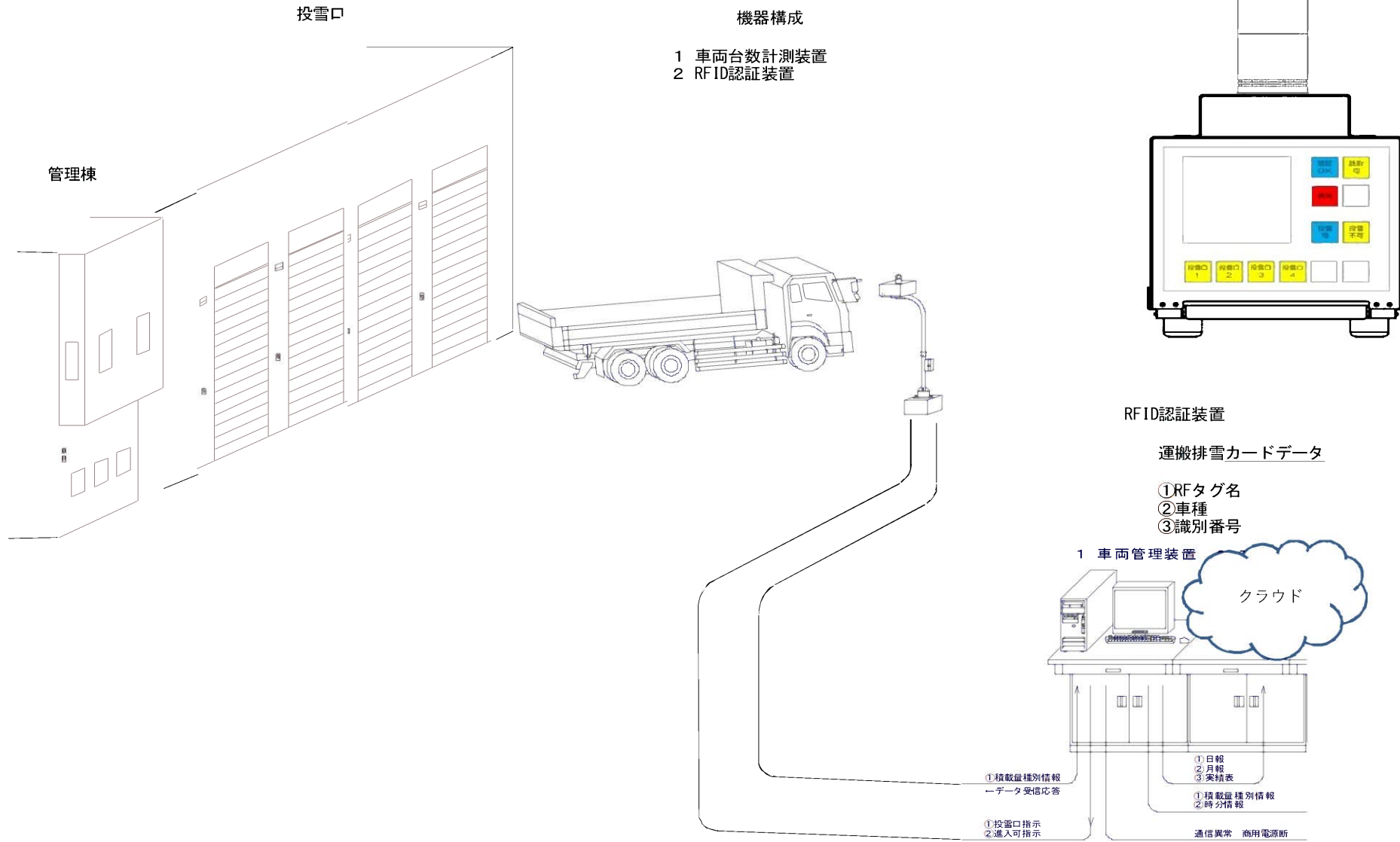


札幌市建設局土木部道路設備課		5/7
業務名	新川融雪槽運転管理業務	
図面名	中央監視設備システム図	



札幌市建設局土木部道路設備課		6/7
業務名	新川融雪槽運転管理業務	
図面名	ITVカメラ系統図	

車両台数計測装置参考図



札幌市建設局土木部道路設備課	
業務名	新川融雪槽運転管理業務
図面名	車両台数計測装置参考図