

## 麻生バスターミナル自転車等駐車場に係るサイクルラック設置業務仕様書

### 1 目的

地下鉄麻生駅周辺は、自転車の乗入台数に対して自転車等駐車場（以下「駐輪場」という。）が不足していることから、麻生バスターミナル駐輪場に本市が支給するサイクルラックを設置し、施設容量の増加を図る。

### 2 業務実施期間

契約書締結日から令和5年3月31日（金）まで

### 3 業務対象施設

麻生バスターミナル駐輪場(北区北 39 条西 4 丁目 320-1)

### 4 本市支給品

支給品の仕様については別添1のとおり（サイクルラックは3月3日（金）までに当該駐輪場に納入されるため、運搬は不要である。）

No.	支給品名	規格等	数量
①	サイクルラック(2段式ラック)	マキテック MCY-G 型 (高位用)	80 基
②	サイクルラック(2段式ラック)	マキテック MCY-G 型 (低位用)	85 基

### 5 麻生バスターミナル駐輪場サイクルラック設置

設置位置等の詳細については、別添2を参照し、委託者と確認の上、作業を進めること。

#### (1) 既設駐輪フェンス及び既設のタイル、砂の撤去

- ア 駐輪場内の既設駐輪フェンス(H=700mm, L=1500mm、金属製)49基を撤去する。
- イ サイクルラックの支柱を設置するための架台（以下「架台」という。）設置予定箇所の既設のタイル、砂を撤去し、躯体コンクリートを露出させる。
- ウ 既設駐輪フェンス撤去箇所を、イの工程で撤去したタイルを用いて復旧する。

#### (2) 架台の設置・無収縮モルタル打設

- ア あと施工アンカー、平鋼、等辺山形鋼、全ねじボルトを用いて架台を設置する。架台の詳細については別添3を参照し、委託者と確認の上、作業を進めること。
- イ 無収縮モルタルをタイルの高さまで打設する。（幅 600mm×深さ 100mm×延長 75m 程度）
- ウ 施工期間中は日平均気温が4℃以下となることが予想されるため、無収縮モルタル打設後、十分な強度が発現するまで給熱養生を行うこと。

#### (3) サイクルラックの設置

- ア (2)アの工程にて設置した全ねじボルトにナットを用いて柱を立てる。
- イ 柱に、ボルト・ナットを用いて上段レールセットを固定する。
- ウ 柱に、ボルト・ナットを用いて下段レールを固定する。

(4) 作業の実施時間

作業の実施時間については、特に制限を設けないが、既設設備の撤去作業等、大きな音の出る作業については、8:00~17:00の間に実施すること。

6 成果品

成果品として下記を作成、とりまとめのうえ、電子データ及び書類により提出すること。データ形式等については、委託者と協議を行う。

- (1) 作業工程ごとの写真
- (2) 作業完了写真
- (3) 作業完了後図面
- (4) その他、委託者が指示するもの

7 提出書類

名称	様式	提出時期
業務完了届	1	業務終了後速やかに提出
成果品	任意	業務終了後業務完了届と併せて提出
作業工程表	任意	契約締結後速やかに提出し、委託者の承認を受けること
緊急連絡体制表	任意	契約締結後速やかに提出し、委託者の承認を受けること

8 一般注意事項

- (1) 業務の実施にあたっては、関係法令を遵守し、誠実に業務を遂行すること。
- (2) 作業内容及び時期を記載した作業工程表（任意様式）を作成し、契約締結後速やかに委託者に提出のうえで承認を受けること。
- (3) あと施工アンカー、平鋼、等辺山形鋼、全ねじボルト、無収縮モルタル、その他作業に必要な資材については受託者が用意すること。
- (4) 本市支給品であるサイクルラックの納入時等、除雪が必要な場合については、受託者が実施すること。
- (5) 作業中における事故・トラブル等が発生した場合に適切な処理を行うことができるよう、緊急連絡体制表（任意様式）を作成し、契約締結後速やかに委託者に提出のうえで承認を受けること。
- (6) 主として委託者との協議を行う業務統括者を1名定め、緊急連絡体制表にその旨を記載すること。
- (7) 作業により発生したコンクリート切削材、砂及び駐輪フェンス等は別業務にて処分するため、委託者の指示に基づき、駐輪場内にて適正に管理し、敷地外への持ち出しは認めない。
- (8) 業務の実施にあたっては、常に細心の注意を払い、第三者並びに作業従事者の安全を図ること。また、作業区画はカラーコーン等で明示し、第三者の立ち入り禁止措置を講じること。
- (9) 作業中における受託者側に起因する事故等については、受託者が一切の責を負うものとする。
- (10) 作業中における事故の発生や異変があった場合は、速やかに委託者に連絡するとともに、必要な措置を行うこと。
- (11) 札幌市グリーン購入ガイドラインにより環境負荷低減を考慮した材料等を選定し、グリーン購入の促進に努めること。

(12) この仕様書に定めのない事項については、相互に協議調整し、改善を図るものとする。

## 9 添付資料

- (1) サイクルラック詳細図 . . . 別添 1
- (2) 駐輪場平面図 . . . 別添 2
- (3) 架台詳細図 . . . 別添 3

様式 1

# 完了届

年 月 日

(あて先) 札幌市長

住 所

商号又は名称

職 ・ 氏 名

印

名 称 麻生バスターミナル自転車等駐車場に係るサイクルラック設置業務

上記役務は、 年 月 日に完了したのでお届けします。

備考 札幌市競争入札参加資格者（物品・役務）は、電子メールによる提出（押印不要）を可とする。送信先等の提出方法は札幌市の指示に従うこと。

（ 以下、札幌市使用欄 ）

受付	年 月 日	完了を確認した職員	印
----	-------	-----------	---

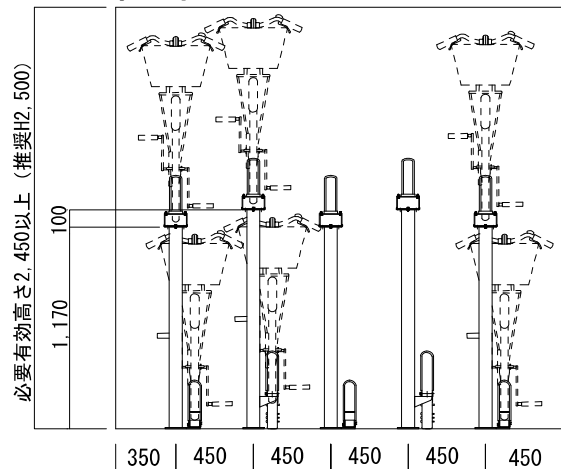
課 長	係 長	係

年 月 日上記のとおり完了届の提出があったので、この役務の履行検査に係る検査員及び立会人については次の者に命じ、 年 月 日に検査を実施してよろしいか。

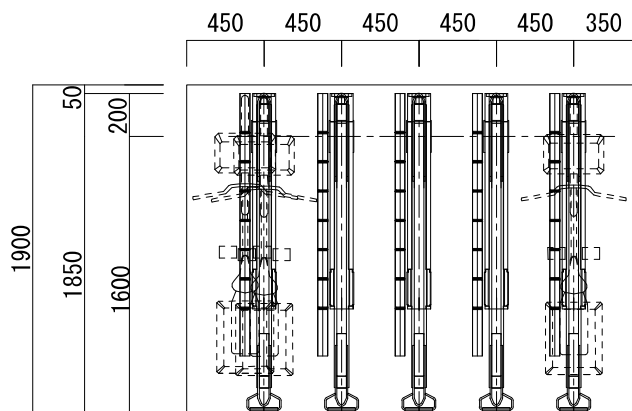
検査員 職 氏 名

立会人 職 氏 名

# 仕様書別添 1 (標準図)



2 段式ラック (MCY-G型) 単柱タイプ 正面図

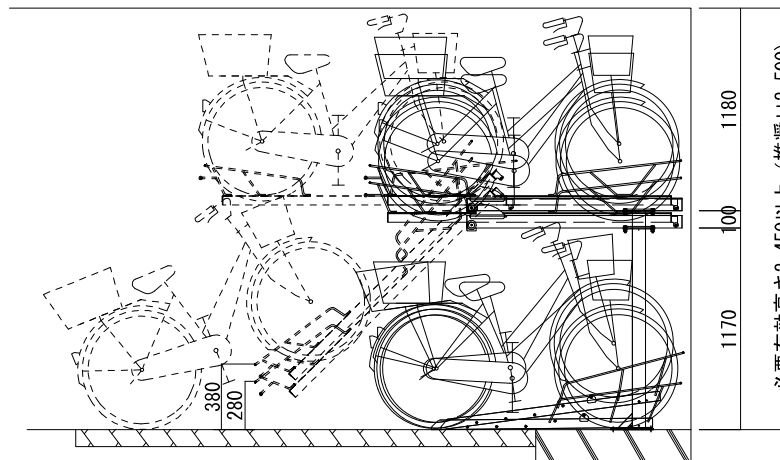


2 段式ラック (MCY-G型) 単柱タイプ 平面図

■ 2 段式ラック (MCY-G型) 単柱式 標準仕様

部材	材質	寸法	塗装・仕上げ
上段レール	SPHC	t4.0	クロメートメッキ 粉体塗装
ガススプリング	—	—	
支柱	STKR	t2.3	クロメートメッキ 粉体塗装
下段レール	SPHC	t2.3	クロメートメッキ 粉体塗装
上段取付ボルト		M10	ダクロタイズド
下段取付ボルト		M10	ダクロタイズド
ビーム取付ボルト		M10	ダクロタイズド
アンカーボルト		M12×70	溶融亜鉛メッキ

3,600以上	1,900
通路1,700以上	上段ラック1,850 50
	1,600 250



2 段式ラック (MCY-G型) 単柱タイプ 側面図

工番		1/30	件名	2 段式ラック MCY-G型 (単柱式)	
日付	2014.10.21	尺度	検作	姚	図面名称
検認		検図			標準図
			図番		

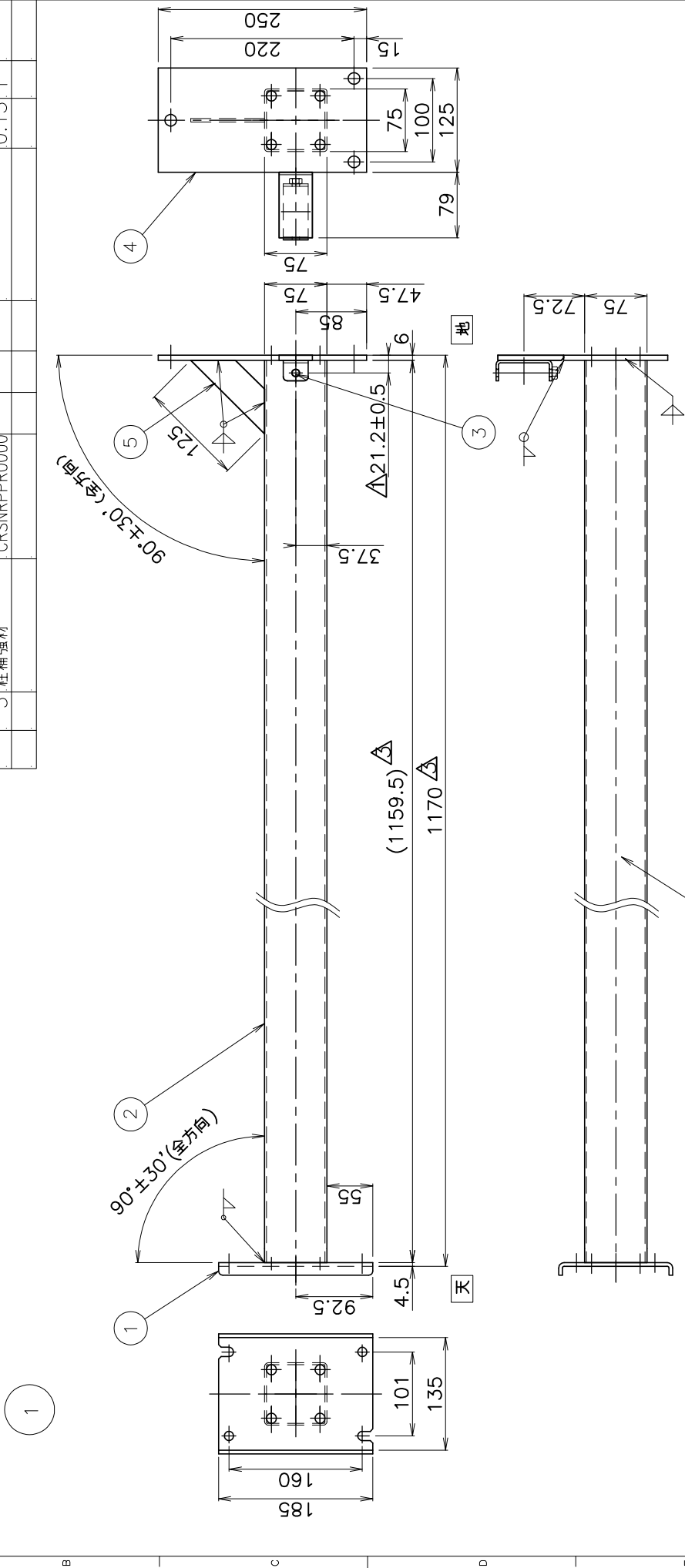


# 仕様書別添 1 (低位用柱詳細図)

品番	材番	品名	図番	W	L	鋼材 コード	鋼材寸法・材質	重量	数量	総数量
△	1	L柱 Ass'y						8.88	1	
△	1	柱上板	MCYGS9APSU00					1.07	1	
△	2	L柱 本体	MCYGS LAPH001					5.97	1	
△	3	下段レール受け L	MCYGS LAPGU02					0.22	1	
	4	ベース	MCYGS9APBE00					1.47	1	
	5	柱補強材	CRSNRPPR0000					0.15	1	

**注記**

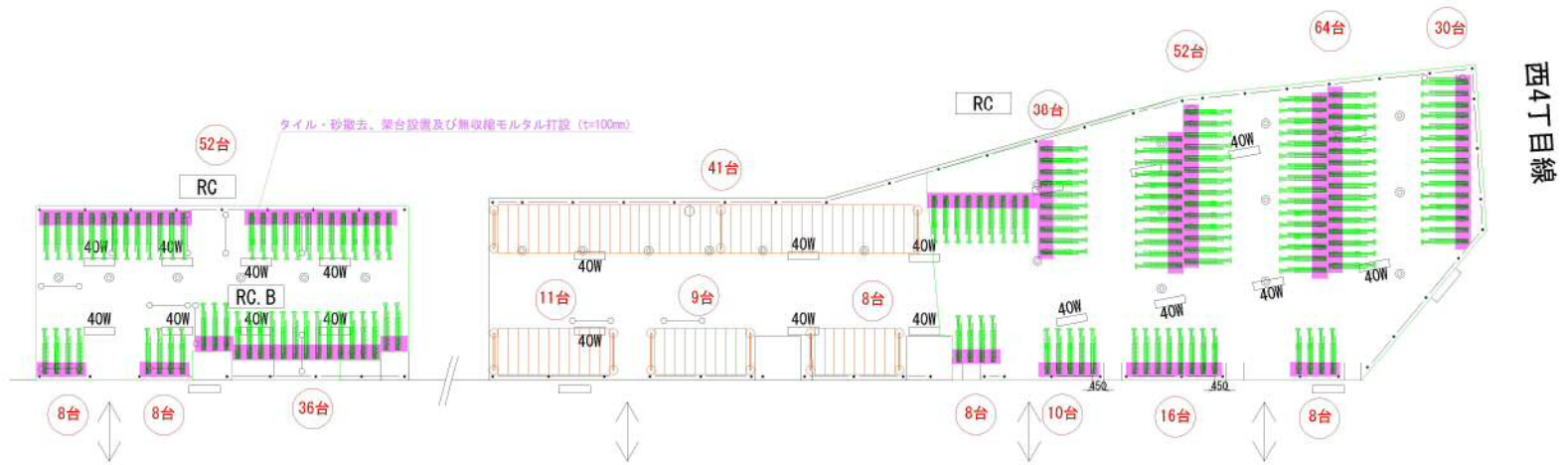
- 1) 角部に有害なバリのなきこと。
- 2) 溶接スパッタは除去すること。
- 3) 表面処理: 黄色メッキ後ポリエステル系粉体塗装、色: 客先指定色。
- 4) 塗装時材 3 の溶接ナット部マスキング処理



パイプビードはこの面にすること

△	工番	1:5	度				
△	日付	2005.10.30	度				
△	検	岡野	図				
△	検	岡野	図				
△	08.11.03	寸法変更、材 2 図番変更、重量変更					
△	05.11.13	図番変更 岡野					
△	05.11.06	図番変更、寸法変更 湯					
<table border="1"> <tr> <td>名</td> <td>L柱 Ass'y</td> </tr> <tr> <td>図番</td> <td>MCYGS LA00003</td> </tr> </table>				名	L柱 Ass'y	図番	MCYGS LA00003
名	L柱 Ass'y						
図番	MCYGS LA00003						
<b>株式会社 マキ</b>							

麻生バスターミナル駐輪場

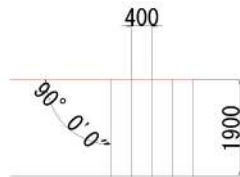


検討表

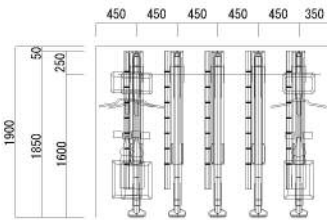
既設台数	規模 (m2)	整備台数	増減	構造形式	構造形式	構造形式
				平面式ラック	2段式ラック	平面式平置き
290台	468	399台	+109台	—	330台 (自転車) 165基 (ラック)	69台

北39条線

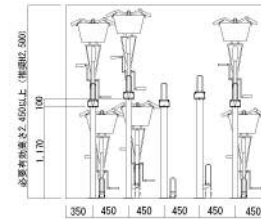
駐車形式 (平置き90度)



2段式ラック (MCY-G型 単柱タイプ)



平面図



正面図



側面図

部材	材質	寸法	塗装・仕上げ
上段レール	SPHC	14.0	クロメートメッキ 粉体塗装
ガススプリング	—	—	—
支柱	STKR	12.3	クロメートメッキ 粉体塗装
下段レール	SPHC	12.3	クロメートメッキ 粉体塗装
上段取付ボルト	M10	—	ダクロタイズド
下段取付ボルト	M10	—	ダクロタイズド
ビーム取付ボルト	M10	—	ダクロタイズド
アンカーボルト	M12×70	—	溶融亜鉛メッキ

主要部材表

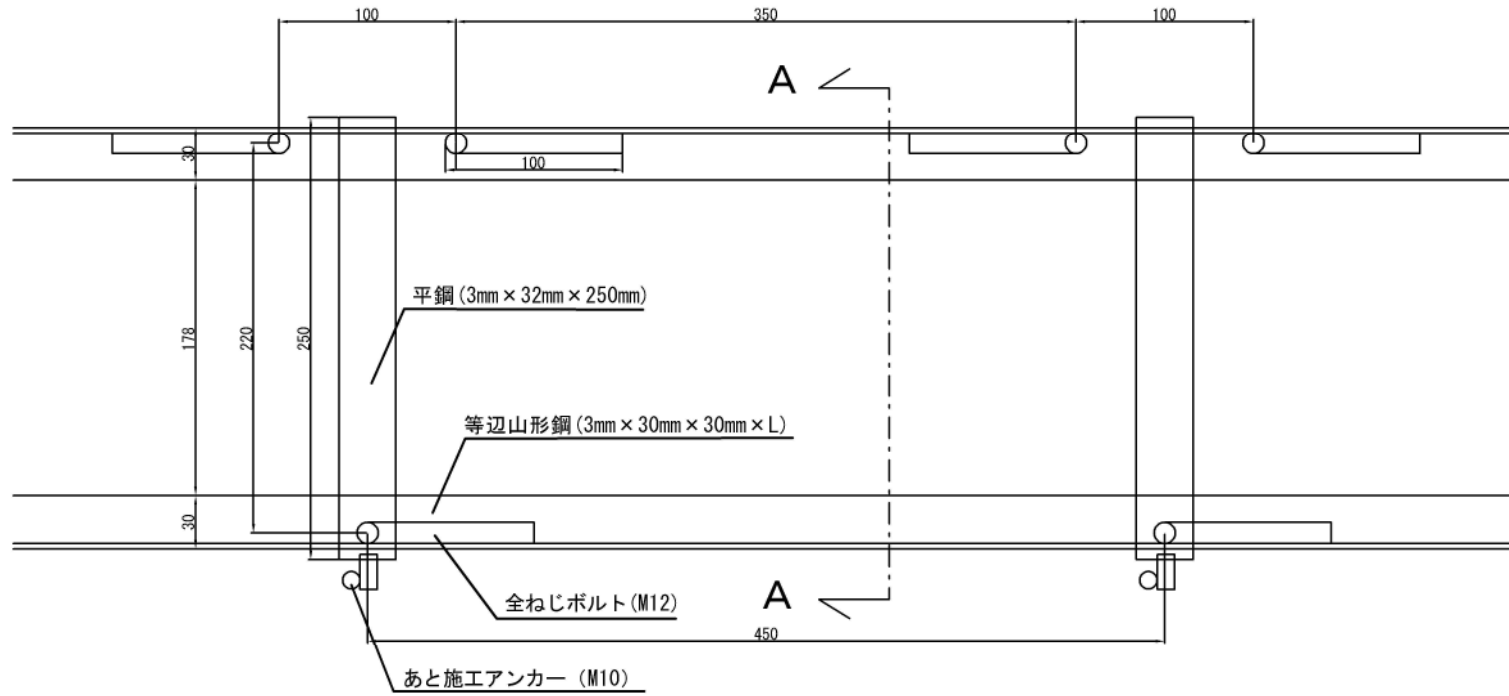


駐輪場現況



仕様書別添 3

平面図



A-A 断面図

