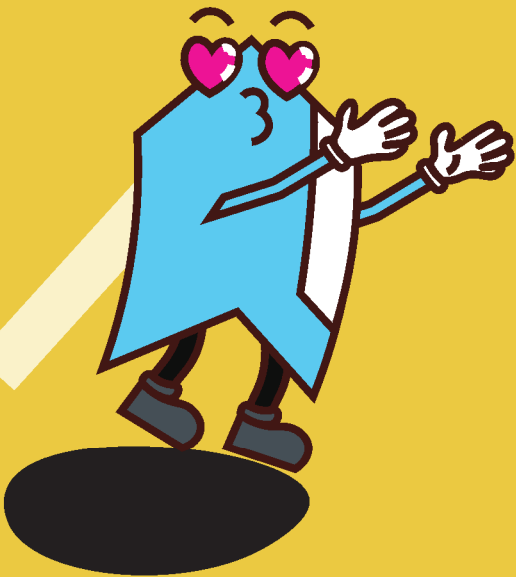


その正体は
一体！？

矢羽根型路面表示

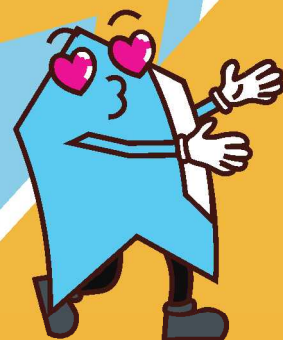
を知っていますか？



自転車は原則車道通行って 知ってますか?

A, 自転車の通行位置は原則車道

自転車の通行位置は道路交通法により原則車道と決まっています。
(ただし、13歳未満のお子様や70歳以上の方、
標識がある場合などは例外として歩道通行が可能です。)



矢羽根型路面表示って?

A, 自転車の正しい通行位置と進行方向の表示

矢羽根型路面表示とは、自転車の正しい通行位置と進行方向を、
自転車利用者と自動車ドライバーの双方に分かりやすく示すた
めに車道に設けられた青色の「法定外路面表示」である。
これは、自転車の車道通行を促し、自動車との安全な交通を支
援する役割を持っているのである。



交通事故を減らすために

◎自動車のドライバーの皆様へ

路上の駐停車をできるだけ避けて、自転車の通
行と安全に配慮した運転を心がけましょう。

◎自転車利用者の皆様へ

通行位置を正しく理解し、逆走・原則並進禁止といった
基本的な交通ルールを遵守した運転を心がけましょう。



○発行／札幌市建設局総務部 自転車対策担当課

○お問い合わせ／札幌市建設局総務部 自転車対策担当課

E-mail : jitensha@city.sapporo.jp

TEL : 011-211-2456 FAX : 011-218-5134

●本チラシは北海道科学大学の学生がデザインしました。

札幌市 矢羽根型路面表示関連

検索



SAPP
RO

