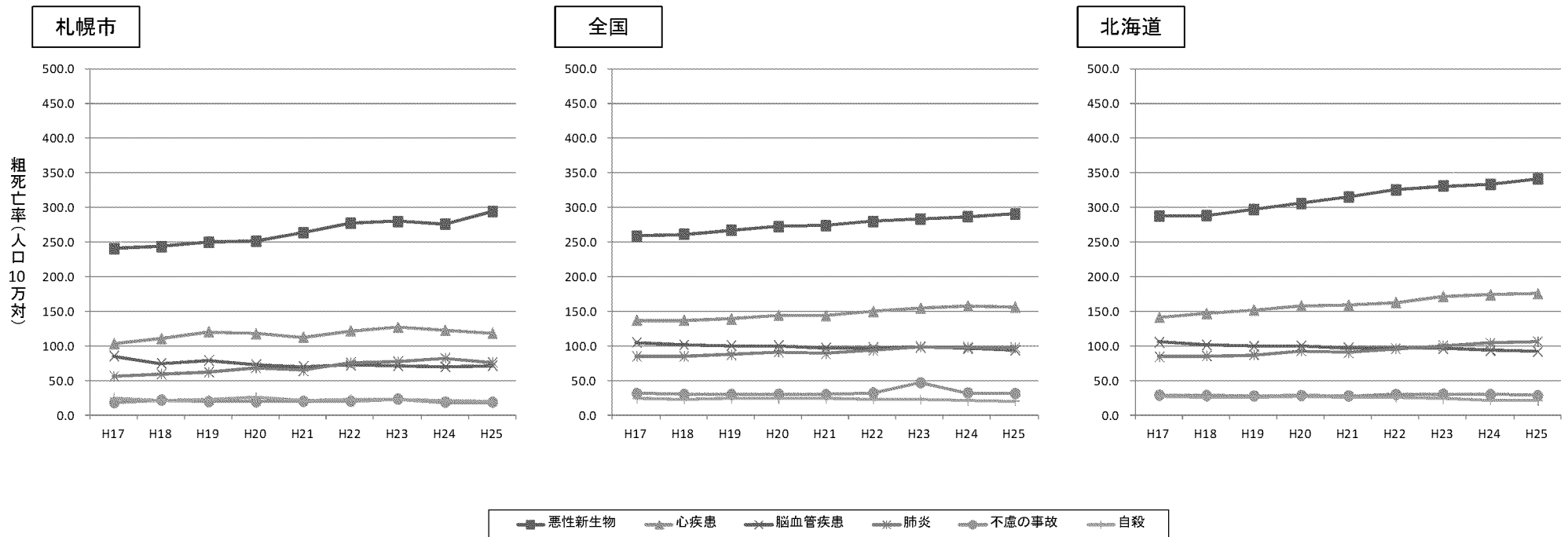


平成27年(2015年)10月20日
第1回がん対策部会 資料1

札幌市のがんを取り巻く現状

1. 主要死因による10万人あたり粗死亡率の推移（1）

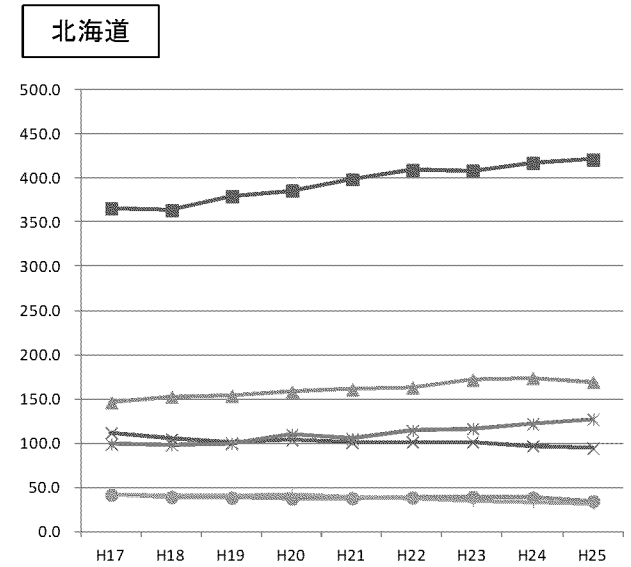
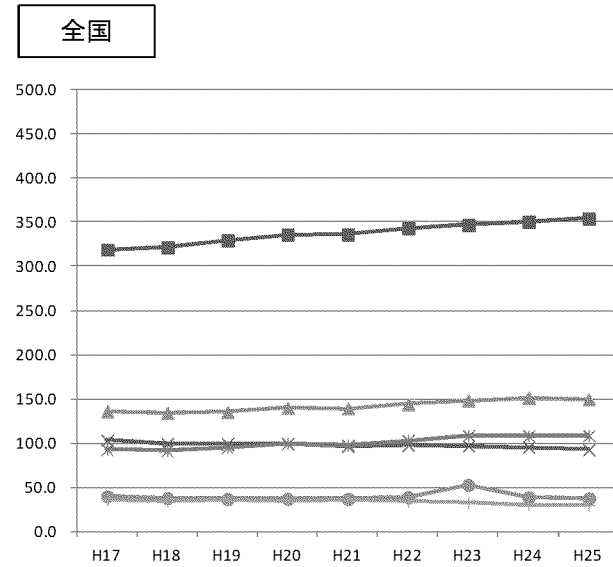
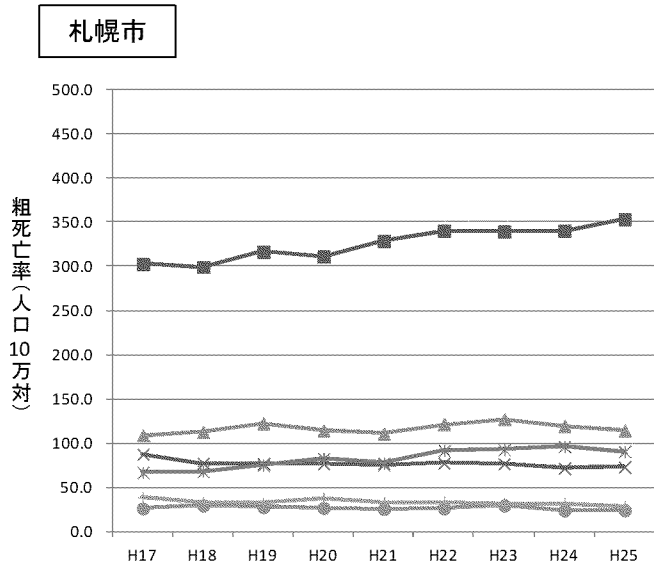
■総数（男女計）



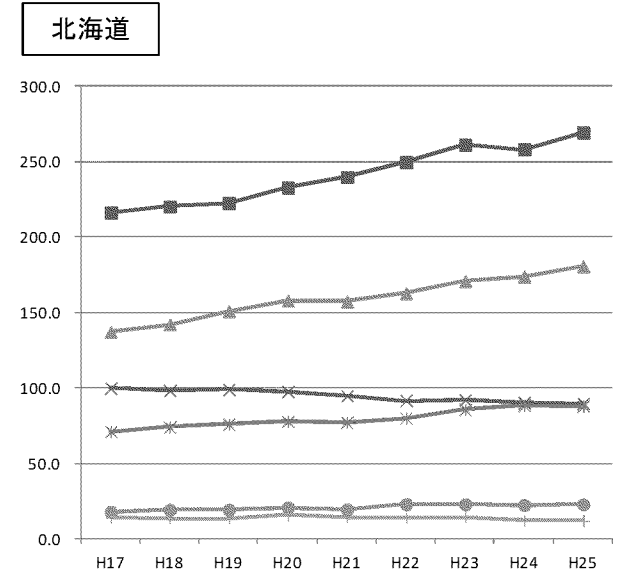
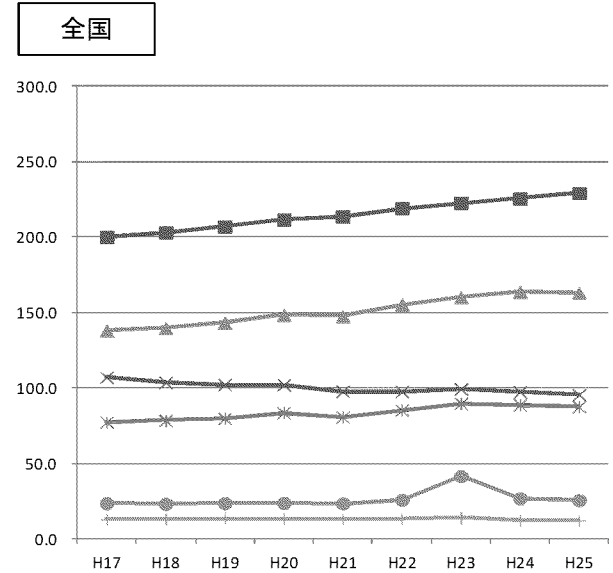
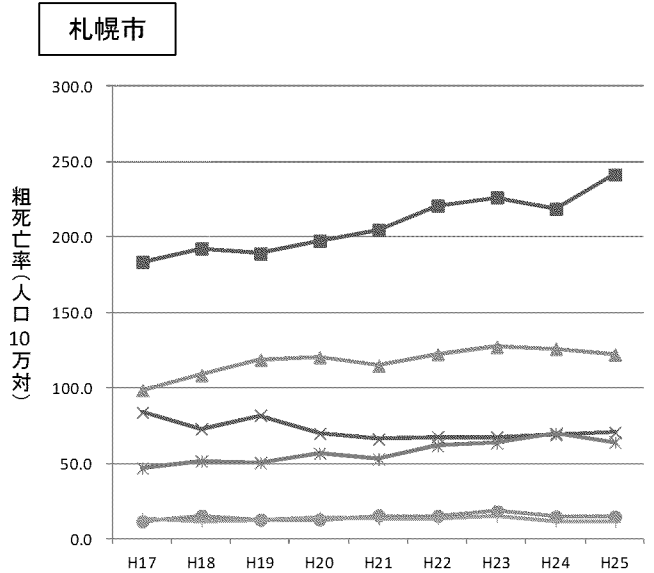
（出典：人口動態調査）

1. 主要死因による10万人あたり粗死亡率の推移（2）

■ 男性



■ 女性

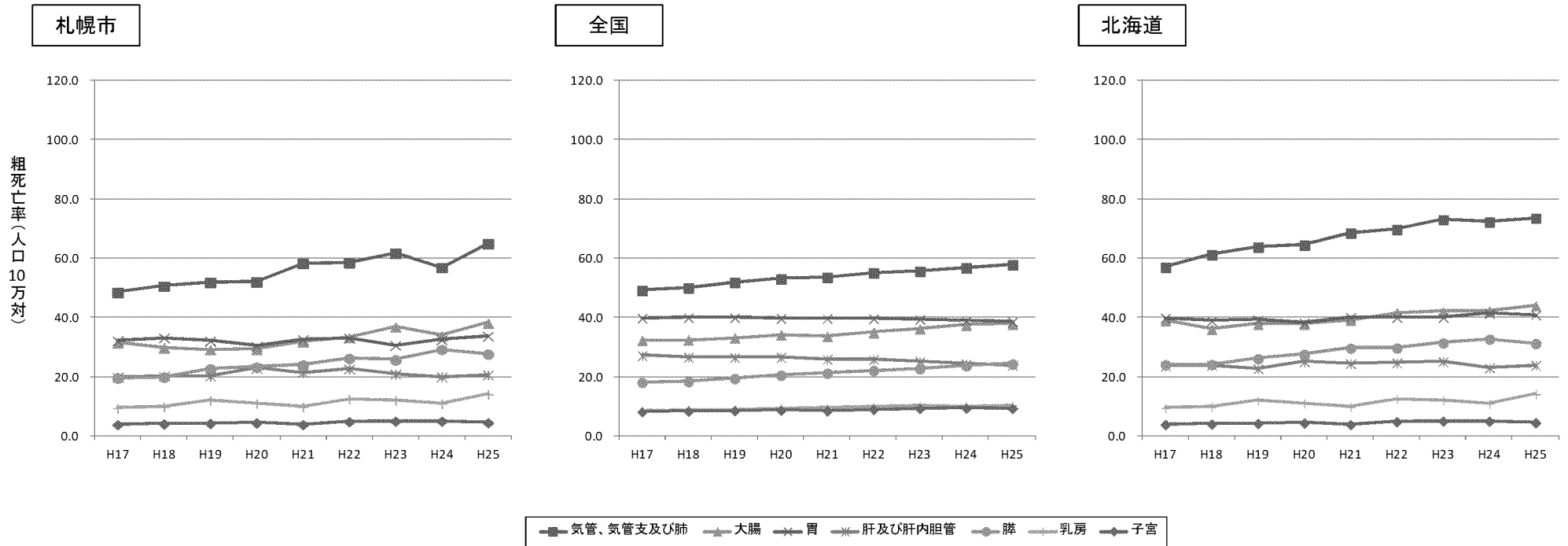


悪性新生物
 心疾患
 脳血管疾患
 肺炎
 不慮の事故
 自殺

(出典:人口動態調査)

2. 部位別がんによる10万人あたり粗死亡率の推移（1）

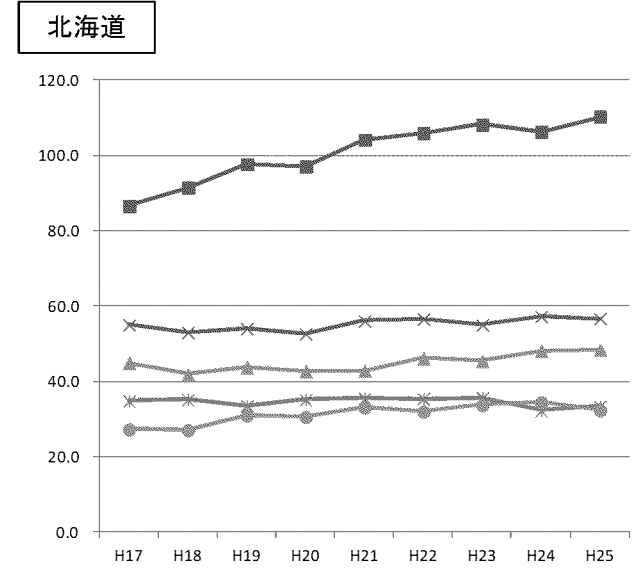
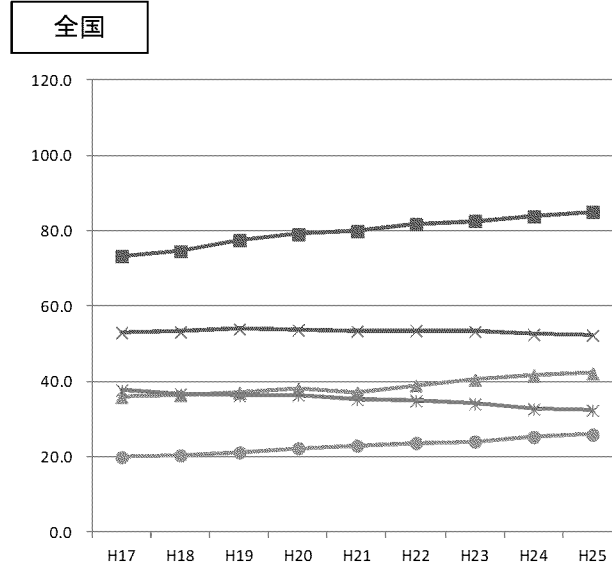
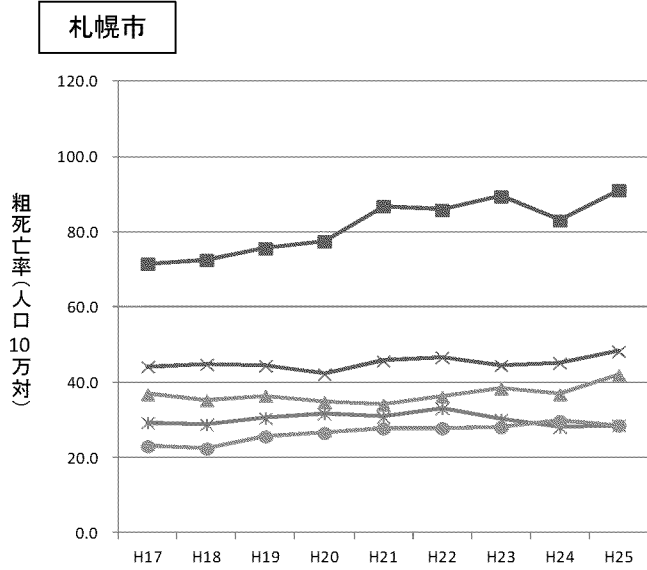
■ 総数（男女計 ※乳房、子宮は女性のみ）



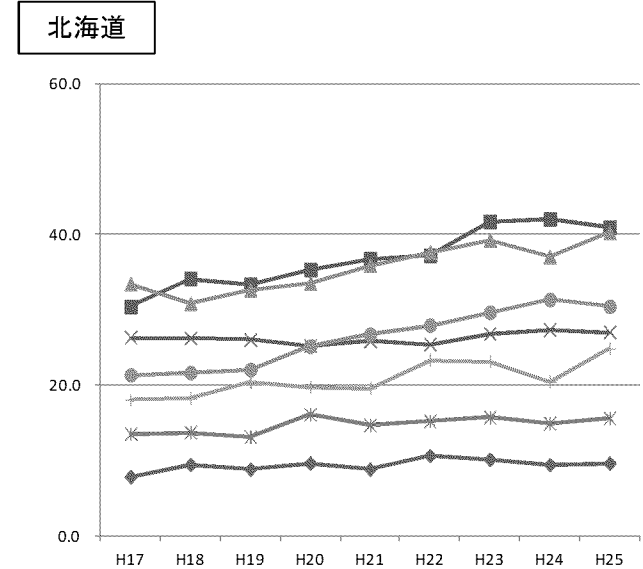
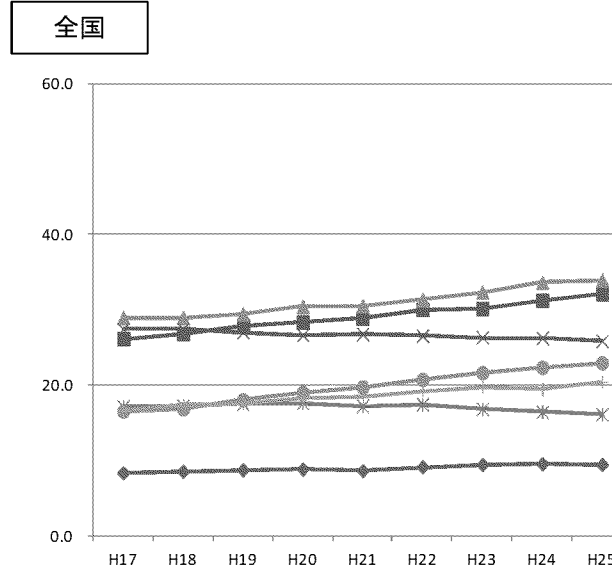
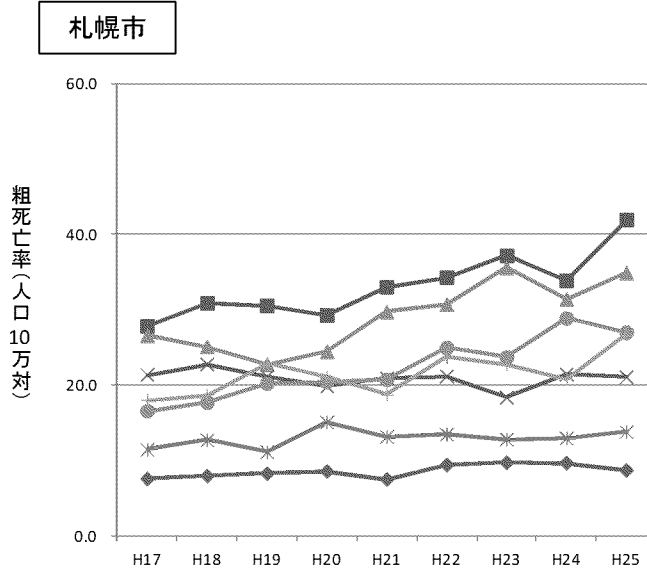
(出典:人口動態調査)

2. 部位別がんによる10万人あたり粗死亡率の推移（1）

■ 男性



■ 女性

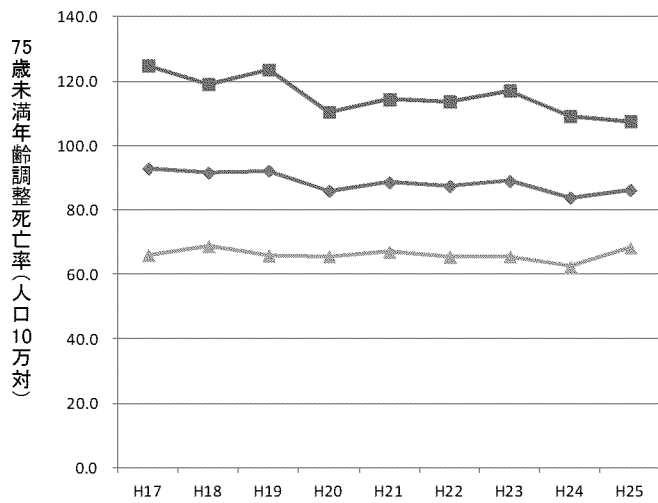


■ 気管、気管支及び肺 ▲ 大腸 × 胃 * 肝及び肝内胆管 ● 膵 ○ 乳房 ◆ 子宮

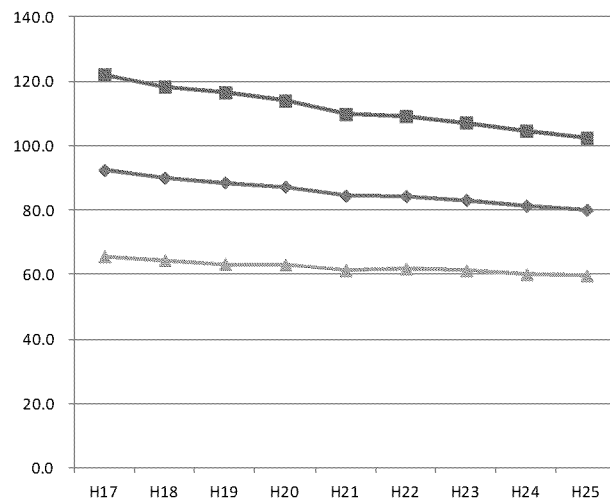
(出典:人口動態調査)

3. 全がんによる75歳未満年齢調整死亡率の推移

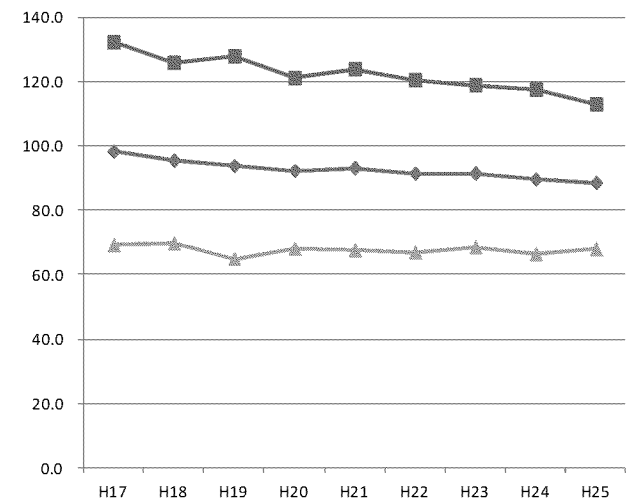
札幌市



全国



北海道

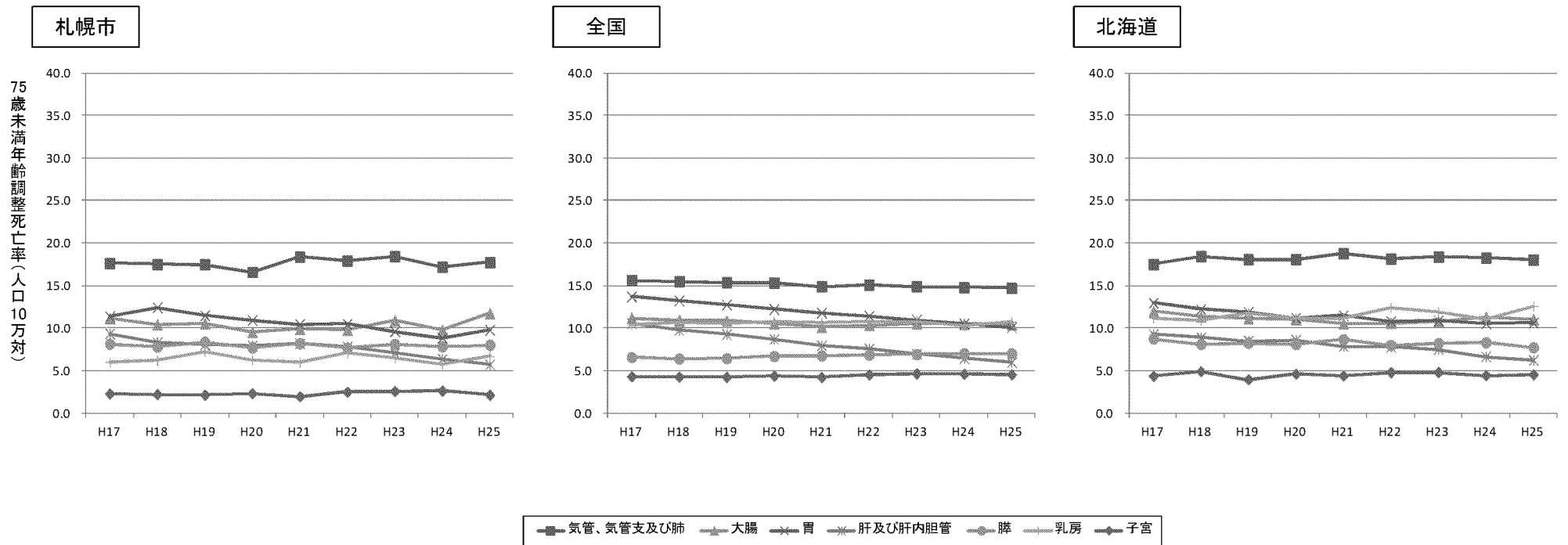


◆ 総数 ■ 男性 ▲ 女性

(出典:人口動態調査)

4. 部位別がんによる75歳未満年齢調整死亡率の推移（1）

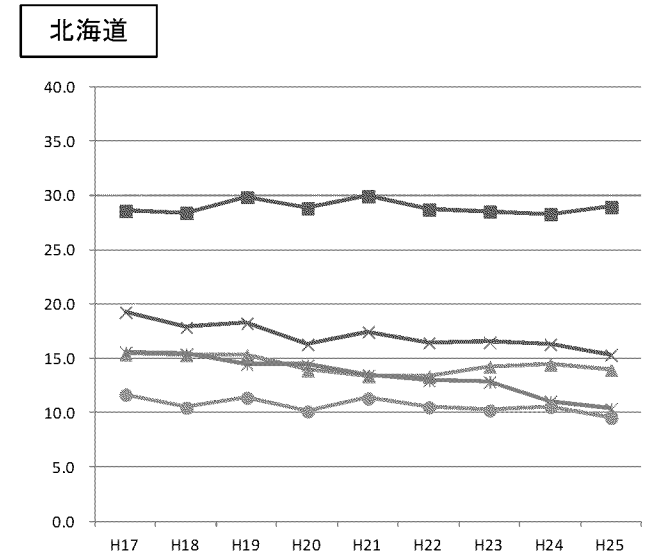
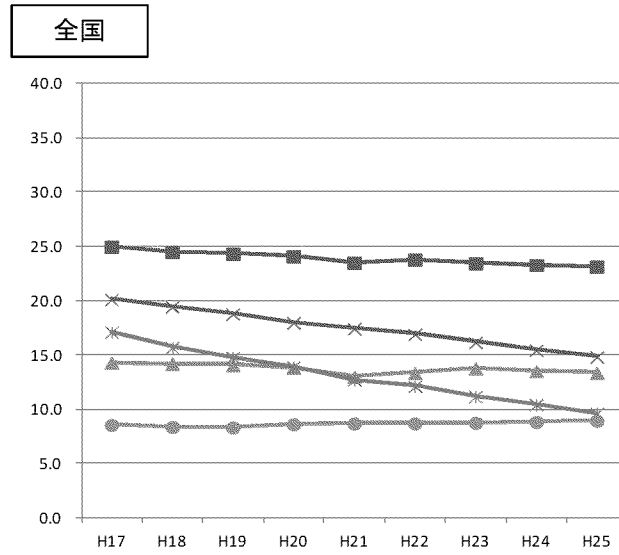
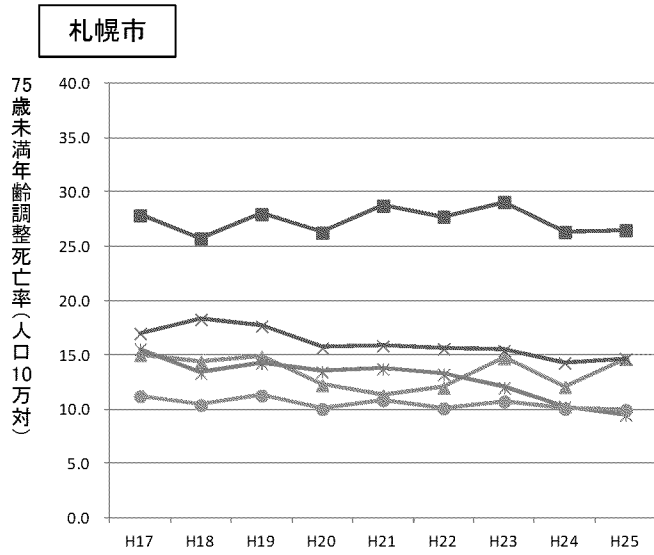
■総数（男女計 ※乳房、子宮は女性のみ）



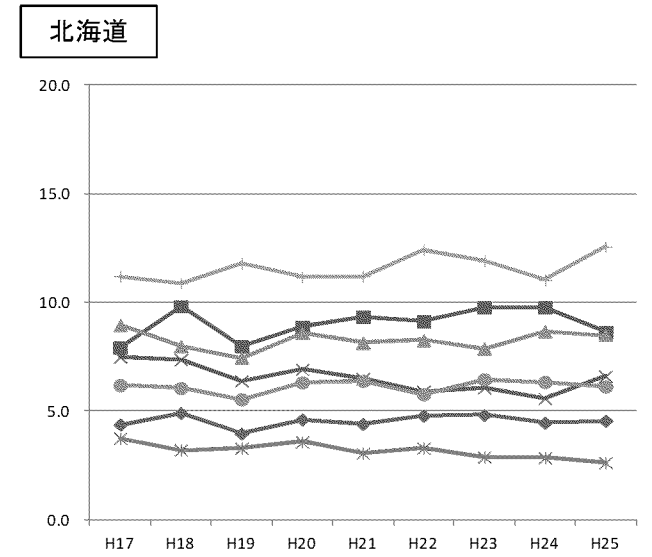
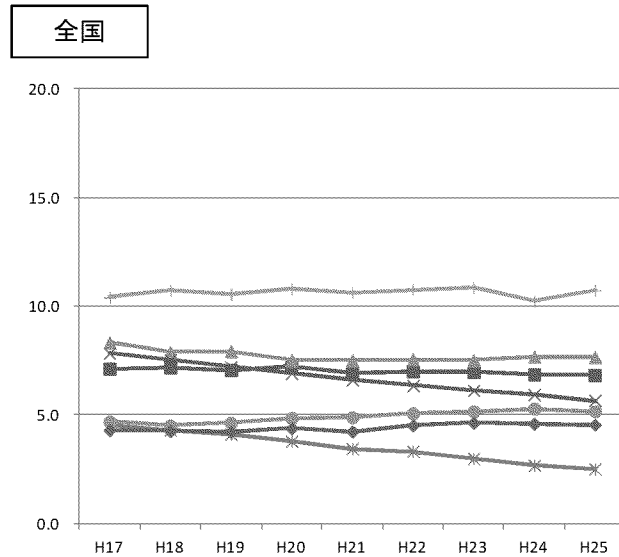
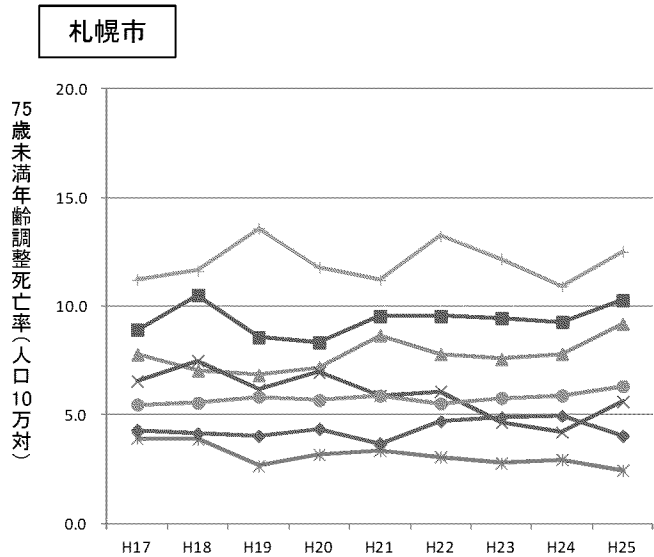
（出典：人口動態調査）

4. 部位別がんによる75歳未満年齢調整死亡率の推移（2）

■ 男性



■ 女性



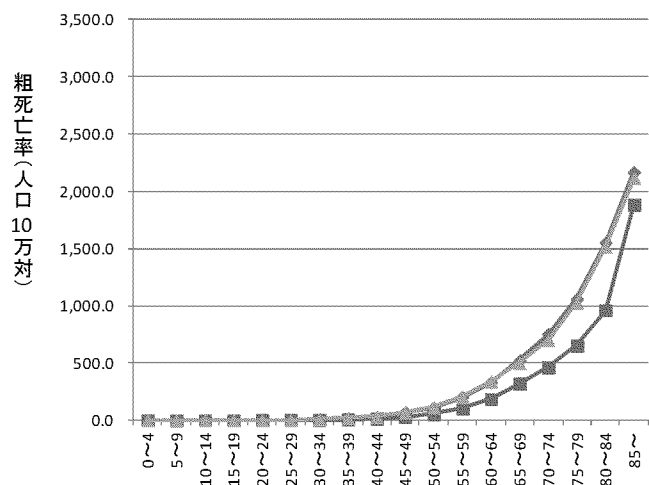
■ 気管、気管支及び肺 ■ 大腸 × 胃 ▲ 肝及び肝内胆管 ● 膵 ○ 乳房 ◆ 子宮

(出典:人口動態調査)

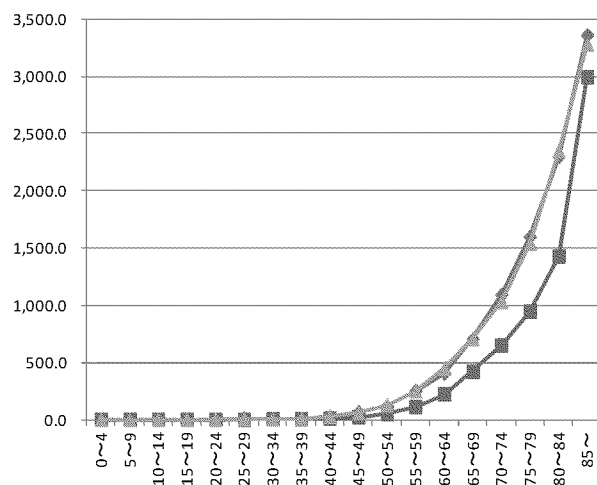
5. 年齢5歳階級別、全がんによる10万人あたり粗死亡率（1） ※平成25年

■全がん

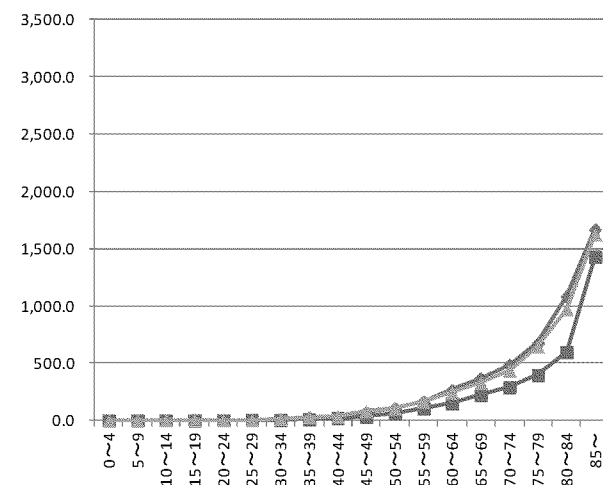
男女計



男性



女性

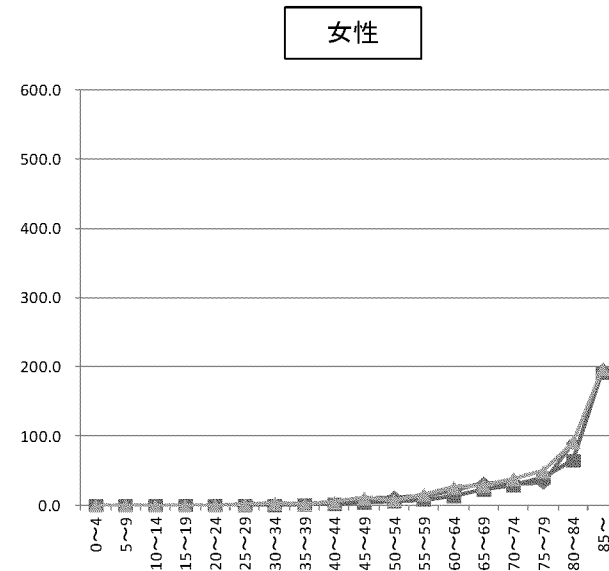
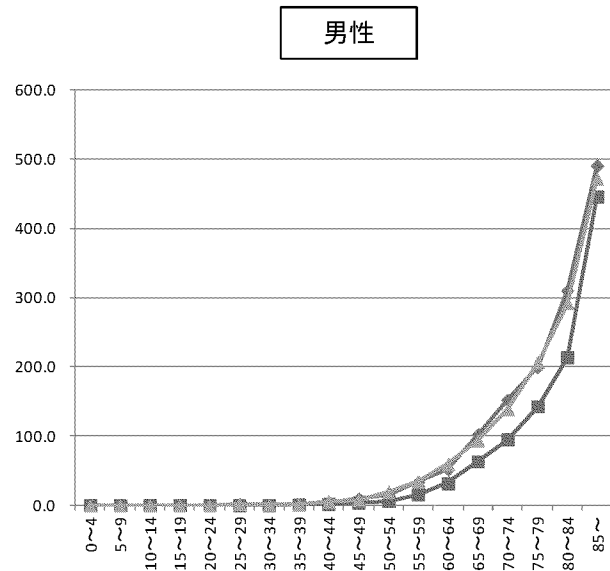
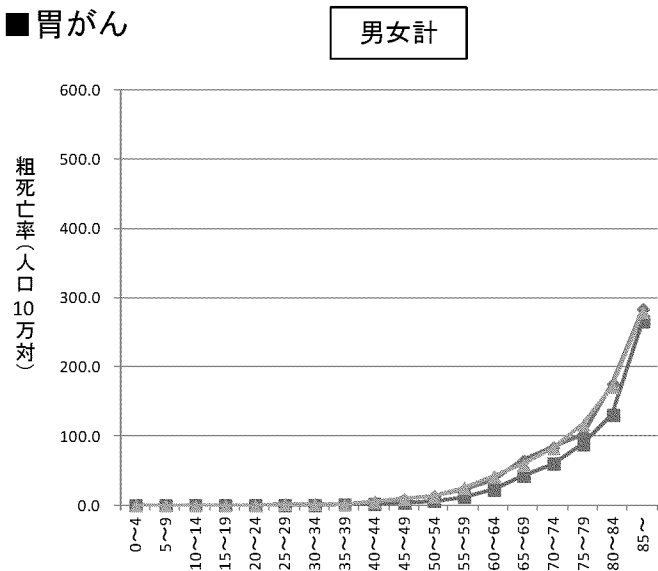


◆札幌市 ■全国 ▲北海道

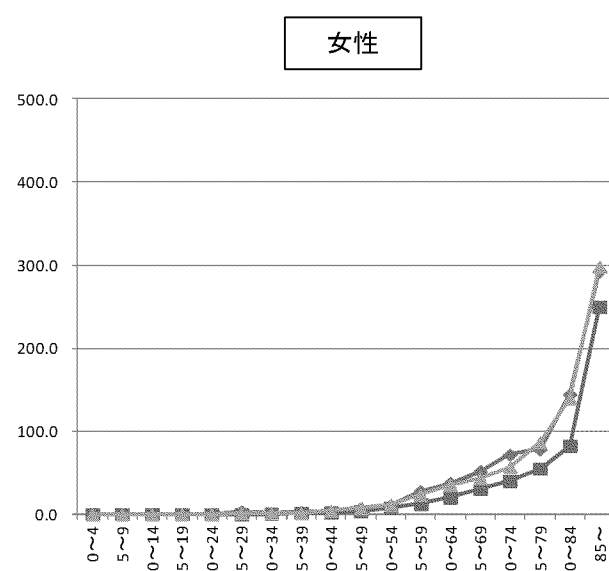
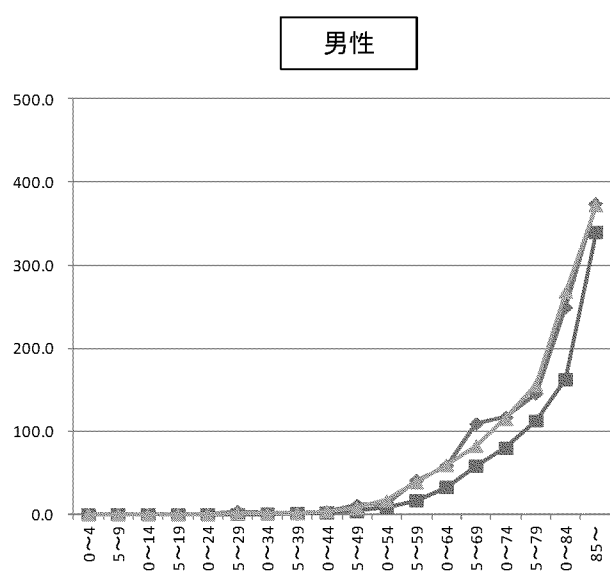
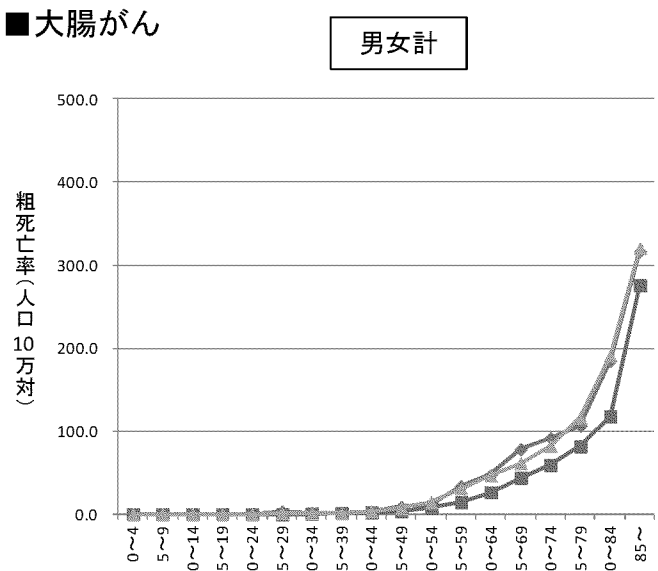
(出典:人口動態調査)

6. 年齢5歳階級別、部位別がんによる10万人あたり粗死亡率（1） ※平成25年

■ 胃がん



■ 大腸がん

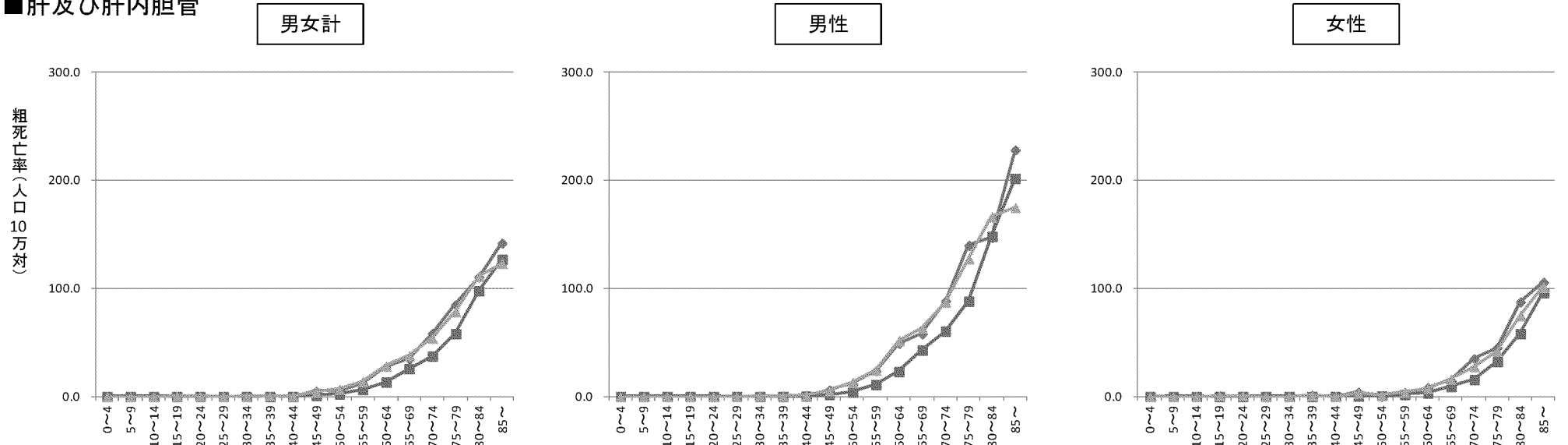


◆札幌市 ■全国 ▲北海道

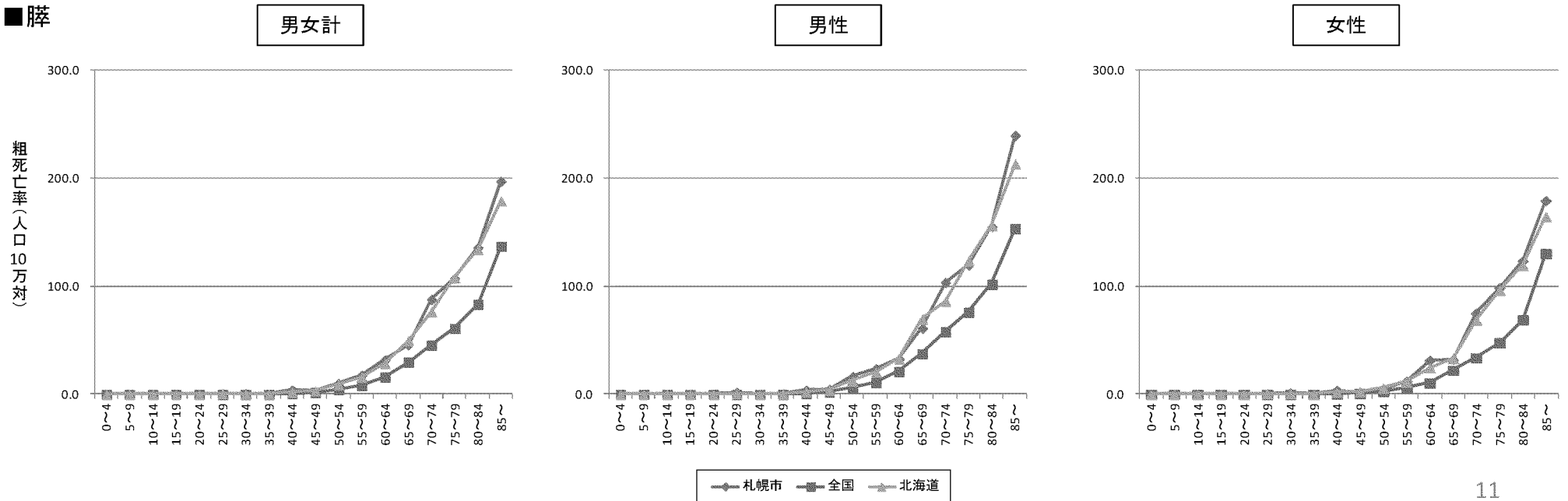
(出典:人口動態調査)

6. 年齢5歳階級別、部位別がんによる10万人あたり粗死亡率（2） ※平成25年

■肝及び肝内胆管



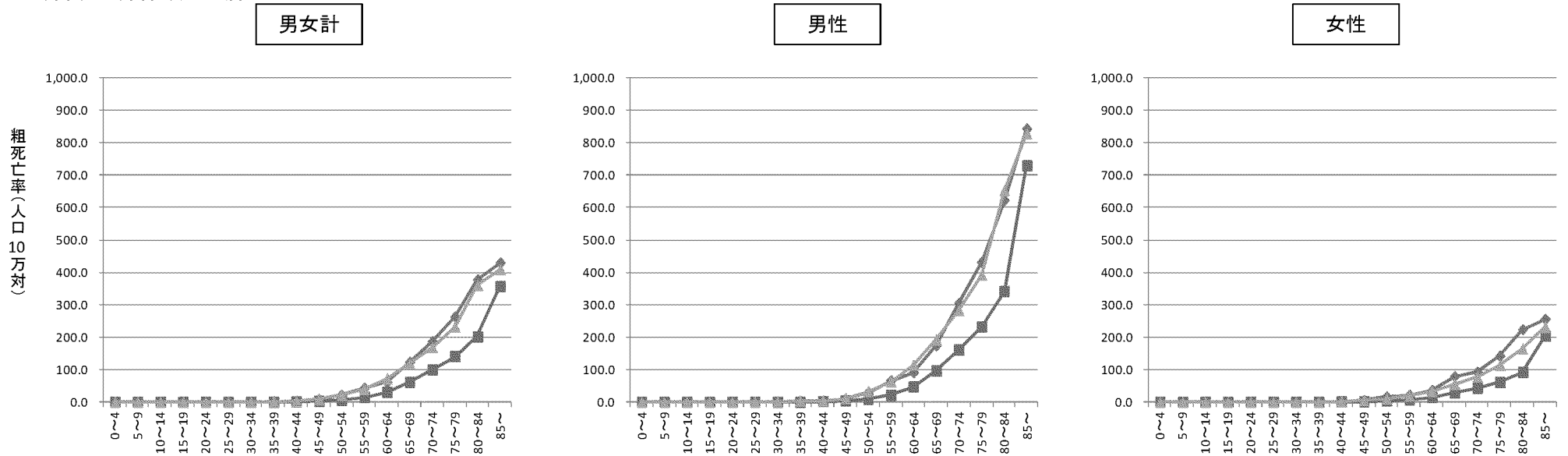
■膵



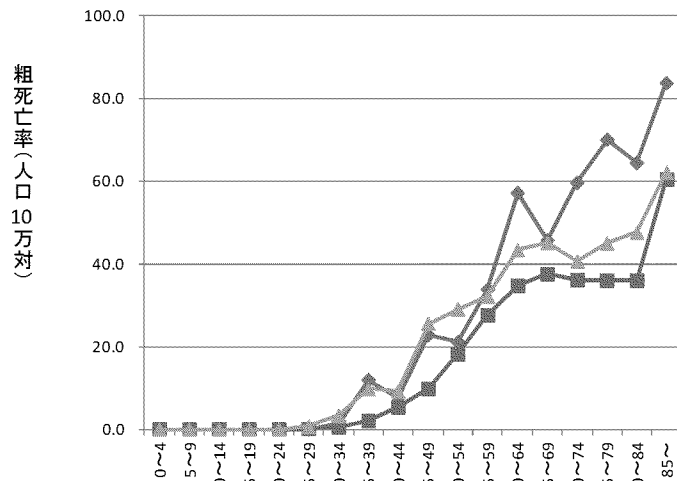
(出典:人口動態調査)

6. 年齢5歳階級別、部位別がんによる10万人あたり粗死亡率（3） ※平成25年

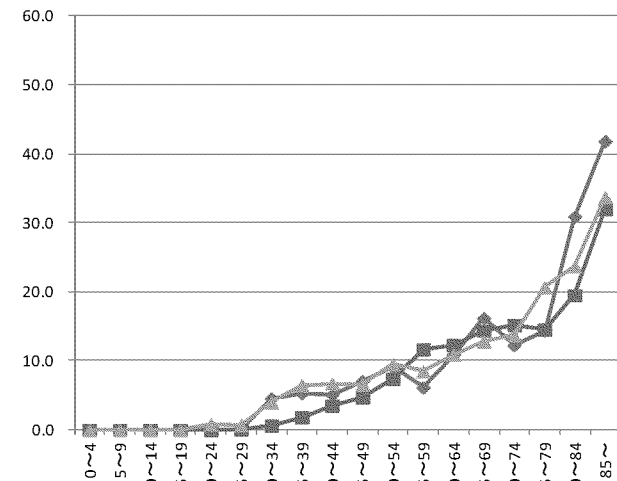
■ 気管、気管支及び肺



■ 乳房 (女性のみ)



■ 子宮 (女性のみ)

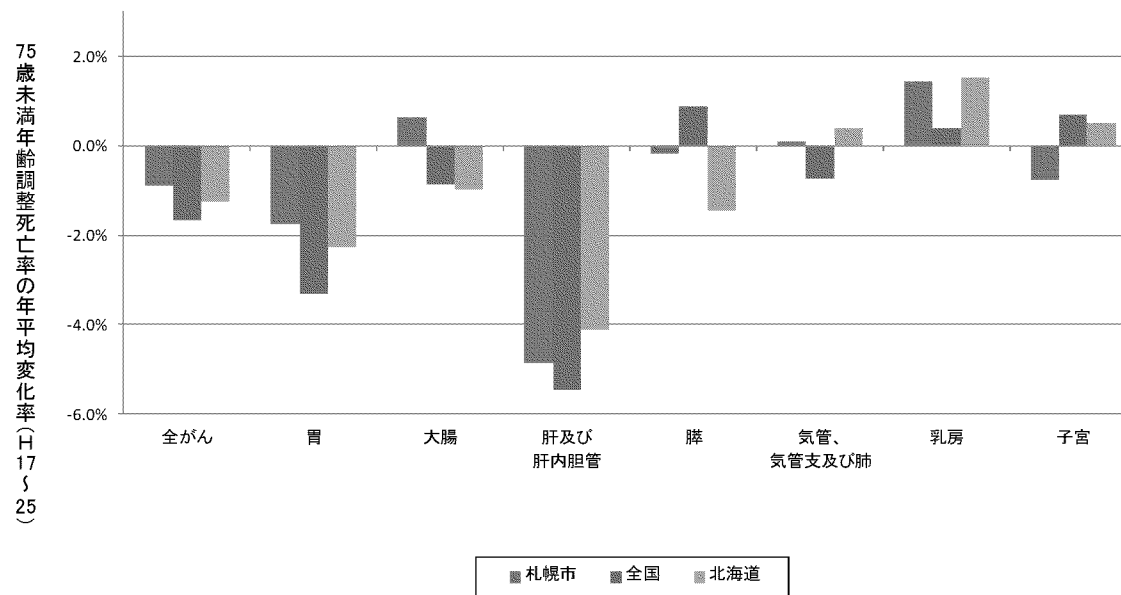


◆ 札幌市 ■ 全国 ▲ 北海道

(出典:人口動態調査)

7. 全がん、部位別がんによる75歳未満年齢調整死亡率の年平均変化率（1） ※平成17～25年

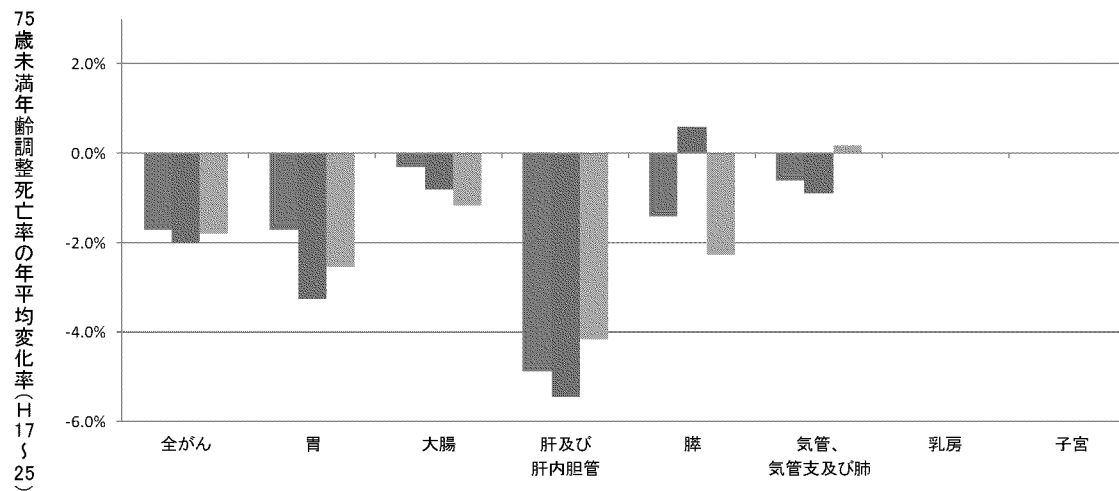
■総数（男女計 ※乳房、子宮は女性のみ）



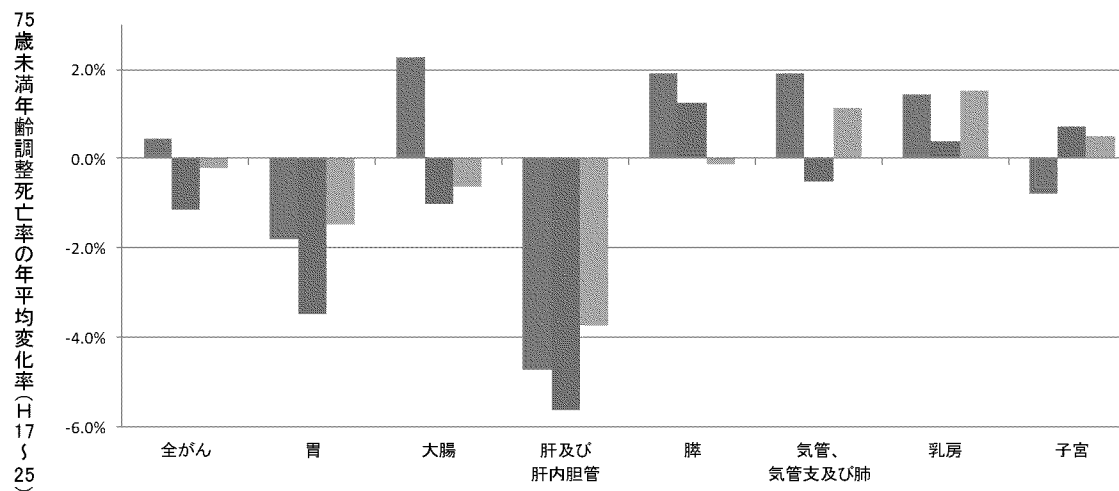
（出典：人口動態調査）

7. 全がん、部位別がんによる75歳未満年齢調整死亡率の年平均変化率（2） ※平成17～25年

■ 男性



■ 女性

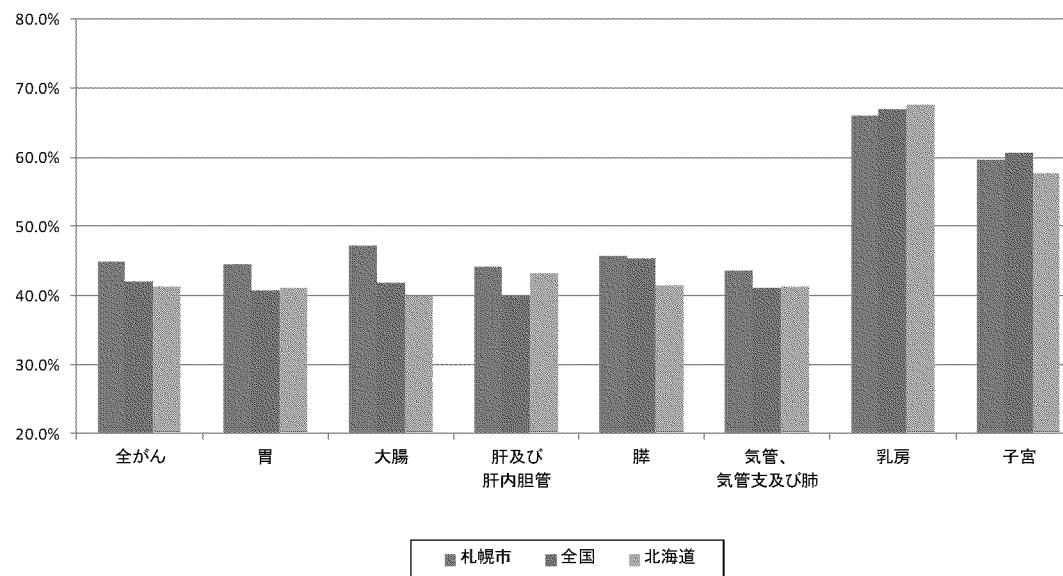


■ 札幌市 ■ 全国 ■ 北海道

（出典：人口動態調査）

8. 全がん、部位別がんの死亡者数に占める75歳未満の割合（1） ※平成25年

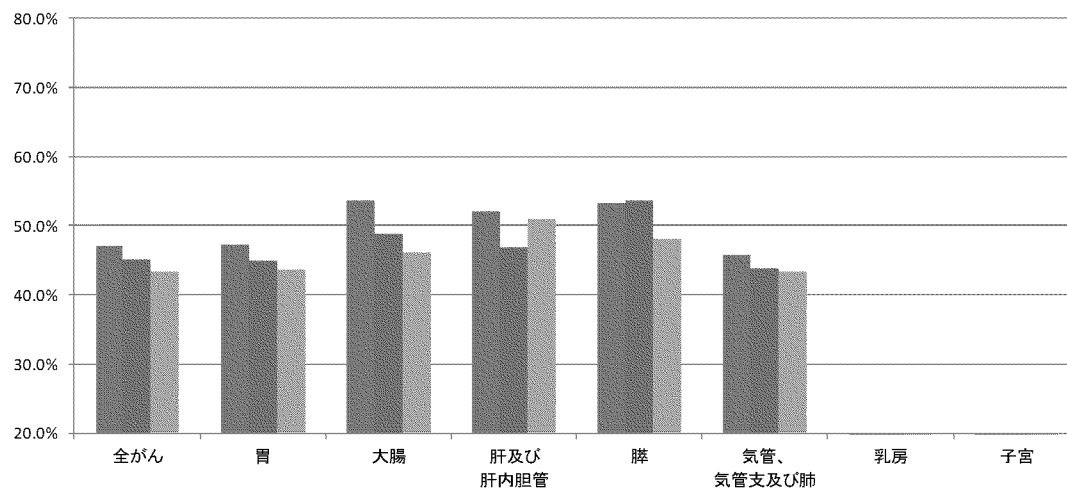
■総数（男女計 ※乳房、子宮は女性のみ）



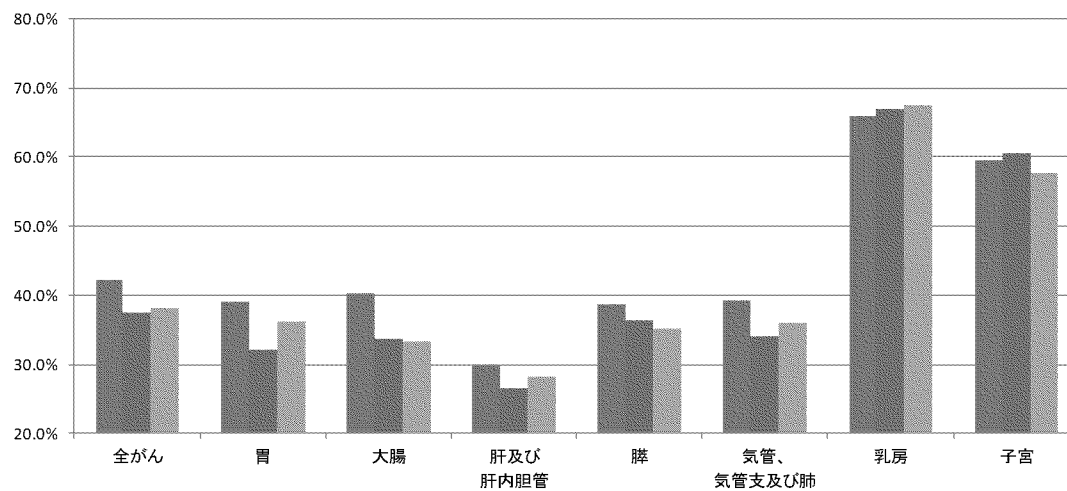
（出典：人口動態調査）

8. 全がん、部位別がんの死亡者数に占める75歳未満の割合（2） ※平成25年

■ 男性



■ 女性



■ 札幌市 ■ 全国 ■ 北海道

(出典:人口動態調査)

政令指定都市がん検診受診率(国民生活基礎調査)

		胃がん検診				大腸がん検診				肺がん検診				子宮がん検診				乳がん検診				
		H22(19都市)		H25(20都市)		H22(19都市)		H25(20都市)		H22(19都市)		H25(20都市)		H22(19都市)		H25(20都市)		H22(19都市)		H25(20都市)		
		受診率	順位	受診率	順位	受診率	順位	受診率	順位	受診率	順位	受診率	順位	受診率	順位	受診率	順位	受診率	順位	受診率	順位	
全国	計	32.3%		39.6%		26.0%		37.9%		24.7%		42.3%										
	男	36.6%		45.8%		28.1%		41.4%		26.4%		47.5%										
	女	28.3%		33.8%		23.9%		34.5%		23.0%		37.4%		37.7%	42.1%	39.1%	43.4%					
北海道	計	27.6%		35.5%		22.5%		32.7%		20.5%		35.6%										
	男	32.2%		42.8%		26.0%		37.9%		23.7%		42.1%										
	女	23.6%		29.0%		19.4%		28.2%		17.5%		30.0%		35.8%	39.4%	35.3%	38.9%					
札幌市	計	32.6%	8	38.0%	11	27.0%	6	35.1%	13	22.3%	10	37.4%	13									
	男	38.4%	7	46.7%	9	30.5%	5	40.4%	10	27.2%	9	44.7%	13									
	女	27.4%	10	30.7%	12	23.9%	8	30.7%	12	17.8%	12	31.3%	12	41.5%	3	42.7%	7	42.7%	3	42.3%	9	
仙台市	計	44.7%	1	51.1%	1	31.7%	1	45.3%	1	33.5%	2	51.4%	2									
	男	50.5%	1	61.0%	1	34.6%	1	50.0%	1	35.1%	2	57.1%	1									
	女	39.3%	2	42.3%	1	29.1%	2	41.0%	1	32.0%	2	46.2%	2	47.3%	1	50.3%	1	54.9%	1	56.4%	1	
さいたま市	計	38.5%	4	44.3%	4	31.2%	3	42.9%	3	31.8%	5	47.4%	5									
	男	46.0%	4	51.2%	3	34.5%	2	47.3%	3	34.0%	4	53.1%	4									
	女	31.3%	5	37.4%	5	28.0%	3	38.5%	3	29.6%	4	41.6%	6	36.9%	10	40.1%	13	40.3%	7	43.2%	7	
千葉市	計	43.2%	3	43.9%	5	31.6%	2	44.4%	2	33.1%	3	48.0%	4									
	男	46.8%	3	50.5%	6	32.3%	3	47.9%	2	34.3%	3	52.1%	6									
	女	39.7%	1	37.4%	4	30.9%	1	40.9%	2	31.9%	3	43.9%	4	42.0%	2	45.3%	4	43.6%	2	50.5%	2	
横浜市	計	31.9%	11	37.5%	13	21.5%	15	35.8%	12	20.9%	12	37.7%	12									
	男	36.7%	9	45.8%	11	24.4%	14	41.1%	9	23.7%	11	45.8%	10									
	女	27.0%	11	29.2%	15	18.7%	17	30.6%	13	18.2%	11	29.6%	16	39.6%	6	44.6%	6	41.5%	4	43.0%	8	
川崎市	計	34.1%	6	42.4%	6	25.6%	9	40.5%	6	24.4%	8	45.1%	7									
	男	40.0%	6	50.7%	5	28.1%	8	45.6%	4	27.8%	8	52.9%	5									
	女	28.3%	8	34.7%	9	23.2%	9	35.7%	6	21.0%	9	37.8%	8	39.2%	7	46.0%	3	40.8%	6	45.6%	4	
相模原市	計	32.3%	9	37.5%	12	27.0%	7	36.8%	10	25.9%	7	41.8%	9									
	男	36.6%	10	44.6%	14	28.9%	6	39.9%	12	28.2%	6	47.3%	9									
	女	27.9%	9	30.8%	11	25.0%	7	34.0%	10	23.6%	7	36.5%	9	35.2%	13	40.2%	12	37.9%	10	41.0%	11	
新潟市	計	43.8%	2	49.4%	2	29.4%	4	39.9%	7	32.4%	4	50.3%	3									
	男	50.0%	2	56.9%	2	31.5%	4	44.4%	6	35.8%	1	55.0%	3									
	女	38.0%	3	42.3%	2	27.5%	4	35.7%	6	29.2%	5	45.8%	3	36.9%	11	42.1%	8	39.8%	8	44.6%	5	
静岡市	計	28.4%	15	40.3%	9	21.3%	17	37.5%	9	22.0%	11	44.4%	8									
	男	32.1%	17	45.1%	13	23.1%	16	40.3%	11	23.1%	12	48.6%	8									
	女	25.0%	12	35.6%	6	19.6%	16	34.9%	8	20.9%	10	40.3%	7	34.1%	14	40.5%	11	35.8%	14	39.6%	14	
浜松市	計	32.0%	10	41.9%	7	26.0%	8	41.0%	5	27.6%	6	46.7%	6									
	男	35.7%	11	48.7%	7	26.1%	10	44.2%	7	28.0%	7	51.3%	7									
	女	28.4%	7	35.4%	7	25.9%	6	37.9%	5	27.2%	6	42.2%	5	37.4%	9	41.7%	10	37.7%	11	41.0%	12	
名古屋市	計	27.9%	16	33.3%	17	22.9%	12	32.8%	15	20.0%	13	35.7%	16									
	男	33.4%	14	38.3%	18	25.5%	12	37.6%	16	23.1%	13	41.4%	16									
	女	22.4%	17	28.4%	16	20.3%	13	28.0%	17	16.9%	15	30.0%	15	32.5%	18	37.7%	18	34.2%	16	35.8%	19	
京都市	計	28.5%	13	34.9%	16	22.8%	13	32.0%	17	19.7%	14	35.3%	17									
	男	33.0%	15	40.2%	16	25.6%	11	35.2%	18	22.7%	14	40.2%	17									
	女	24.6%	13	30.1%	13	20.3%	12	29.1%	15	17.0%	13	30.8%	13	32.6%	17	37.4%	19	36.1%	13	39.1%	15	
大阪市	計	21.8%	19	28.3%	20	18.4%	18	26.5%	20	14.5%	18	28.3%	20									
	男	24.8%	19	31.2%	20	20.5%	18	27.9%	20	15.7%	19	31.9%	20									
	女	19.1%	19	25.7%	19	16.6%	18	25.1%	20	13.4%	18	25.0%	19	33.6%	16	34.1%	20	30.2%	18	32.9%	20	
堺市	計	27.4%	17	30.1%	19	21.6%	14	30.4%	18	18.2%	16	31.9%	18									
	男	32.7%	16	38.5%	17	23.0%	17	35.3%	17	20.6%	16	39.7%	18									
	女	22.5%	16	22.5%	20	20.3%	11	26.0%	18	15.9%	16	24.9%	20	37.7%	8	39.2%	15	36.3%	12	37.6%	17	
神戸市	計	29.2%	12	35.4%	15	23.6%	10	38.0%	8	16.8%	17	36.2%	15									
	男	34.7%	12	43.9%	15	27.4%	9	43.2%	8	19.6%	17	45.3%	12									
	女	23.9%	14	27.8%	17	20.0%	14	33.5%	11	14.1%	17	28.2%	17	33.8%	15	38.4%	17	39.3%	9	41.5%	10	
岡山市	計	38.5%	5	45.1%	3	27.7%	5	41.4%	4	34.2%	1	52.2%	1									
	男	42.9%	5	50.8%	4	28.6%	7	44.6%	5	33.8%	5	55.4%	2									
	女	34.5%	4	39.9%	3	26.9%	5	38.4%	4	34.5%	1	49.3%	1	40.6%	4	47.1%	2	41.4%	5	45.7%	3	
広島市	計	33.3%	7	41.0%	8	23.0%	11	36.8%	11	23.0%	9	40.0%	10									
	男	38.2%	8	47.1%	8	25.5%	13	39.6%	13	24.1%	10	44.5%	14									
	女	28.8%	6	35.4%	8	20.8%	10	34.1%	9	22.0%	8	35.8%	10	40.2%	5	45.1%	5	35.2%	15	44.3%	6	
北九州市	計	23.3%	18	31.0%	18	15.1%	19	28.5%	19	14.1%	19	30.3%	19									
	男	27.3%	18	36.2%	19	18.2%	19	31.9%	19	16.5%	18	35.1%	19									
	女	20.0%	18	26.4%	18	12.6%	19	25.5%	19	12.1%	19	25.9%	18	30.4%	19	38.7%	16	28.8%	19	36.3%	18	
福岡市	計	28.5%	14	37.0%	14	21.5%	16	32.6%	16	18.9%	15	37.2%	14									
	男	33.8%	13	45.7%	12	23.7%	15	37.9%	15	21.1%	15	45.4%	11									
	女	23.9%	15	29.6%	14	19.6%	15	28.0%	16	17.0%	14	30.2%	14	36.2%	12	39.5%	14	32.4%	17	37.8%	16	
熊本市	計			39.0%	10			33.9%	14			38.7%	11									
	男			46.0%	10			38.8%	14			43.9%	15									
	女			32.7%	10			29.4%	14			34.0%	11			41.8%	9			40.5%	13	

※平成22年度・25年度国民生活基礎調査による 注)網掛部分が公表値(ただし、北海道の胃がん検診受診率の公表値は26.8%となっている。要因は不明)

市町村がん検診受診率 政令指定都市間比較表

	胃がん								肺がん								大腸がん							
	H22		H23		H24		H25		H22		H23		H24		H25		H22		H23		H24		H25	
	受診率	順位	受診率	順位	受診率	順位	受診率	順位	受診率	順位	受診率	順位	受診率	順位	受診率	順位	受診率	順位	受診率	順位	受診率	順位	受診率	順位
全国	9.6		9.2		9		9.6		17.2		17		17.3		16		16.8		18		18.7		19	
北海道	11.8		10.8		9.9		10.7		12.1		11.5		10.9		11.2		14.5		15.9		15		17	
東京都区部	5.2		5.4		5.2		5.2		7.6		8		7.9		6.2		15.7		16.4		16.7		13.4	
札幌市	9.4	11	7.9	10	7.3	10	8.3	10	2.6	18	2.8	17	2.6	20	3.1	19	14	11	14.3	13	13.7	13	16.2	13
仙台市	20.3	1	19.9	1	18.7	1	16.4	2	30.8	3	29.9	5	28.9	5	23.1	5	23.8	4	23.9	4	23.1	5	19.2	9
さいたま市	10.6	7	9.7	9	10.1	5	8.9	9	26.3	6	26.5	6	34.3	1	29	2	22.7	7	23.7	5	31.5	1	28.7	2
千葉市	17.6	3	17.5	3	17	3	17.9	1	32.8	1	32.9	1	32.7	2	28.6	3	27	1	27	3	28	3	26.9	3
横浜市	5.4	15	5.6	13	5	15	5.9	13	1.2	19	2.5	18	3.5	19	4.6	17	10.1	15	13.8	14	12.7	14	15.1	14
川崎市	8.4	12	6.2	12	5.8	12	4	17	23.8	8	19.2	8	20.2	7	14.2	9	22	8	20.1	9	20.4	8	16.9	11
相模原市	9.8	10	9.9	7	9.8	6	6.6	11	17.9	10	18.3	10	19.1	9	11.2	12	20.3	9	22	8	22.6	6	14.8	16
新潟市	10.9	6	9.9	7	9.3	7	9.9	6	12.7	11	11.9	11	12.1	11	13.4	10	22.8	6	22.4	7	23.9	4	22	5
静岡市	7	13	7.1	11	7	11	9.7	8	24.9	7	23.9	7	22.5	6	18.7	7	13.2	12	16	11	17.6	11	21.9	6
浜松市	10.1	8	10	6	8.6	8	11.7	4	27.5	5	30.8	3	29.6	4	31.1	1	25	2	32	1	29	2	33.6	1
名古屋市	12.5	5	11.7	4	7.9	9	9.9	6	28.5	4	30.1	4	18.3	10	18.8	6	24.7	3	28.1	2	18.7	10	21.9	6
京都市	3	18	2.4	18	2.3	19	3.6	18	9.4	12	8.7	12	8.5	13	9.9	13	7.6	17	7.2	17	7.1	19	8.5	19
大阪市	5.1	16	5.2	14	5.4	13	...		3.6	16	3.8	13	4.5	14	...		7.4	18	8.8	16	9.2	18	...	
堺市	3.8	17	3.6	17	3.8	18	5	16	3.8	14	3.7	14	4	16	5.2	14	10.9	14	12.9	15	12.7	14	16.5	12
神戸市	5.6	14	4.3	16	4.4	16	5.1	14	3.9	13	3.7	14	4	16	4.5	18	12.4	13	15.1	12	16.8	12	24	4
岡山市	18.9	2	19.3	2	17.7	2	15	3	31	2	32.4	2	30.7	3	24	4	23.8	4	23.7	5	22.6	6	17.5	10
広島市	12.7	4	10.6	5	11	4	10.2	5	21.4	9	18.9	9	20.2	7	18	8	17.3	10	18.5	10	20	9	19.6	8
北九州市	2.1	19	2.1	19	2.2	20	3.1	19	3.8	14	3.5	16	3.6	18	4.8	16	4.3	19	6.7	18	7	20	9.4	18
福岡市	9.9	9	4.9	15	3.9	17	5.1	14	3.2	17	1.5	19	4.2	15	5.1	15	8.4	16	4.2	19	10	17	12.4	17
熊本市					5.2	14	6.4	12					11.2	12	12.3	11					11.1	16	15	15

注) 「がん対策推進基本計画」(平成24年)に基づき、平成25年度より、がん検診の受診率の算定対象年齢を40歳から(子宮がんは20歳から)69歳までに変更している。
 厚生労働省「地域保健・健康増進事業報告」より
 ※ 網掛部分は札幌市が修正して公表した受診率

市町村がん検診受診率 政令指定都市間比較表

	子宮がん								乳がん							
	H22		H23		H24		H25		H22		H23		H24		H25	
	受診率	順位	受診率	順位	受診率	順位	受診率	順位	受診率	順位	受診率	順位	受診率	順位	受診率	順位
全国	23.7		23.9		23.5		31.1		18.8		18.3		17.4		25.3	
北海道	29.2		29.2		26.7		35.4		26.7		25.4		23		32.5	
東京都区部	18.3		19.9		18.8		21.8		16		16.7		16		21	
札幌市	37.4	2	35.8	2	33.9	2	45.1	3	29.3	3	25.7	6	24.1	4	34.6	7
仙台市	35.5	4	35.1	3	33.5	3	37.2	8	41.4	1	37.7	1	36.7	1	41.5	1
さいたま市	17.1	17	17.3	16	24.1	10	33.4	12	16.1	17	17.3	13	22.2	5	31.7	8
千葉市	26.6	7	28.7	6	27.7	7	37.4	7	27.1	6	28.9	3	28.7	3	40.6	2
横浜市	25.2	9	25.5	8	23.5	11	32	13	18.9	14	20.9	8	18.2	12	27.3	11
川崎市	24.9	10	22.6	14	18.5	17	27.6	16	22.8	8	19.7	10	19	11	27.3	11
相模原市	24.1	11	23.1	10	25.7	9	27.9	15	22.4	9	26.5	5	22.1	6	24.5	14
新潟市	16.8	18	16.2	17	17.3	18	25.3	17	18.4	15	17.3	13	8.6	20	-	
静岡市	25.9	8	27.9	7	27.9	6	44.5	4	21.2	10	20.9	8	20.3	8	37.4	5
浜松市	28.9	6	29.3	5	27	8	42.2	5	25.4	7	23.8	7	22	7	38.6	4
名古屋市	49.5	1	52.4	1	34	1	52.9	1	28.1	5	28.5	4	20.2	9	36.6	6
京都市	13	19	14.3	18	13.6	20	...		16.3	16	15.5	15	13.7	16	...	
大阪市	23.2	13	24.8	9	21.3	15	...		13.5	19	13.9	17	13.5	18	...	
堺市	23.7	12	22.8	13	20.5	16	35.5	9	19.1	13	18.1	12	16.6	15	37.4	5
神戸市	18.1	16	...		16.8	19	13.3	18	21.2	10	18.8	11	19.3	10	31.4	9
岡山市	20.4	15	22.9	11	21.8	14	29.2	14	28.2	4	13	18	12.9	19	22.6	15
広島市	34	5	33.1	4	32.7	5	42.2	5	33.5	2	30.5	2	30.9	2	39.6	3
北九州市	22.6	14	22.9	11	22.3	13	35.1	10	13.9	18	14.2	16	13.7	16	11.8	16
福岡市	36	3	19.6	15	33.4	4	46.8	2	19.4	12	12.4	19	18.1	13	27	13
熊本市					23	12	34.1	11					18.1	13	30.4	10

注) 「がん対策推進基本計画」(平成24年)に基づき、平成25年度より、がん検診の受診率の算定対象年齢を40歳から(子宮がんは20歳から)69歳までに変更している。
 厚生労働省「地域保健・健康増進事業報告」より
 ※ 網掛部分は札幌市が修正して公表した受診率

平成24年度市町村がん検診 政令市別精度比較表

	胃がん検診								大腸がん検診							
	精検受診率		要精検率		がん発見率		陽性反応の中率		精検受診率		要精検率		がん発見率		陽性反応の中率	
	目標90%以上	順位	11%以下	順位	0.11%以上	順位	1.0%以上	順位	目標90%以上	順位	7.0%以下	順位	0.13%以上	順位	1.9%以上	順位
全国	81.5%		8.8%		0.17%		1.9%		64.7%		7.3%		0.24%		3.3%	
北海道	76.1%		7.4%		0.14%		1.9%		63.4%		7.5%		0.21%		2.9%	
札幌市	61.8%	18	7.0%	9	0.09%	18	1.4%	12	46.8%	19	8.7%	17	0.18%	16	2.0%	18
仙台市	97.3%	1	6.8%	7	0.22%	2	3.2%	3	80.4%	2	6.3%	2	0.13%	20	2.0%	19
さいたま市	83.9%	5	4.6%	1	0.15%	10	3.2%	2	67.8%	7	7.8%	9	0.30%	7	3.9%	7
千葉市	72.5%	14	12.1%	17	0.16%	9	1.3%	14	56.0%	13	7.5%	5	0.22%	13	3.0%	11
横浜市	69.5%	16	9.0%	13	0.13%	15	1.4%	11	67.7%	8	6.8%	3	0.37%	4	5.5%	1
川崎市	60.9%	19	11.5%	15	0.13%	16	1.1%	16	52.0%	15	8.1%	12	0.27%	9	3.4%	8
相模原市	86.6%	3	15.3%	19	0.17%	6	1.1%	17	80.0%	3	8.7%	16	0.39%	3	4.4%	5
新潟市	84.7%	4	5.8%	2	0.25%	1	4.3%	1	78.5%	4	7.9%	10	0.42%	1	5.3%	2
静岡市	39.8%	20	7.2%	11	0.05%	20	0.7%	20	46.8%	18	8.3%	15	0.19%	14	2.3%	15
浜松市	73.6%	13	5.9%	3	0.11%	17	1.8%	8	48.7%	17	7.1%	4	0.15%	19	2.1%	17
名古屋市	62.6%	17	11.2%	14	0.16%	7	1.5%	10	53.2%	14	9.1%	18	0.28%	8	3.1%	10
京都市	78.9%	9	19.1%	20	0.19%	4	1.0%	19	63.6%	10	8.3%	14	0.25%	12	3.0%	12
大阪市	73.8%	12	7.9%	12	0.14%	12	1.8%	9	59.3%	11	7.6%	6	0.35%	6	4.6%	4
堺市	78.3%	10	15.3%	18	0.19%	3	1.3%	15	27.8%	20	7.7%	8	0.17%	17	2.2%	16
神戸市	81.6%	8	6.6%	6	0.14%	14	2.2%	7	71.5%	5	6.2%	1	0.26%	11	4.2%	6
岡山市	71.7%	15	6.2%	5	0.14%	13	2.3%	6	49.6%	16	8.1%	11	0.15%	18	1.9%	20
広島市	76.6%	11	7.0%	8	0.18%	5	2.6%	4	57.4%	12	9.3%	19	0.27%	10	2.9%	13
北九州市	81.8%	7	11.9%	16	0.16%	8	1.3%	13	66.7%	9	11.5%	20	0.36%	5	3.1%	9
福岡市	83.1%	6	6.1%	4	0.15%	11	2.4%	5	69.1%	6	8.2%	13	0.41%	2	5.1%	3
熊本市	92.4%	2	7.1%	10	0.08%	19	1.1%	18	84.4%	1	7.7%	7	0.19%	15	2.5%	14

※ 用語解説 ○精検受診率＝精密検査受診者数／要精密検査者
○がん発見率＝がんであった者／検診受診者数

○要精検率＝要精密検査者／検診受診者数
○陽性反応の中率＝がんであった者／要精密検査者

平成24年度市町村がん検診 政令市別精度比較表

	肺がん検診								子宮がん検診							
	精検受診率		要精検率		がん発見率		陽性反応的中率		精検受診率		要精検率		がん発見率		陽性反応的中率	
	目標90%以上	順位	3.0%以下	順位	0.03%以上	順位	1.3%以上	順位	目標90%以上	順位	1.4%以下	順位	0.05%以上	順位	4.0%以上	順位
全国	78.5%		2.6%		0.06%		2.3%		69.7%		1.9%		0.07%		3.9%	
北海道	80.5%		2.2%		0.08%		3.8%		36.0%		2.5%		0.07%		2.8%	
札幌市	83.5%	6	2.0%	5	0.04%	13	2.1%	8	10.9%	19	3.4%	19	0.03%	18	1.0%	19
仙台市	92.1%	2	2.7%	11	0.11%	2	4.2%	2	88.3%	3	1.6%	6	0.03%	19	1.9%	16
さいたま市	81.3%	7	2.0%	4	0.03%	16	1.6%	13	78.3%	6	1.3%	2	0.07%	9	5.8%	4
千葉市	70.1%	14	1.4%	2	0.02%	19	1.4%	15	54.5%	13	1.2%	1	0.04%	17	3.1%	8
横浜市	87.7%	5	8.9%	20	0.16%	1	1.8%	11	73.3%	8	2.0%	7	0.05%	12	2.7%	11
川崎市	65.0%	17	2.5%	9	0.05%	11	1.8%	10	67.5%	12	2.3%	8	0.05%	13	2.2%	13
相模原市	69.1%	15	4.8%	19	0.06%	9	1.2%	17	92.1%	1	2.6%	13	0.04%	16	1.7%	18
新潟市	96.1%	1	4.7%	18	0.11%	3	2.4%	5	91.0%	2	3.2%	15	0.31%	1	9.7%	1
静岡市	80.7%	9	3.9%	15	0.02%	18	0.6%	19	27.2%	18	3.7%	20	0.07%	10	2.0%	15
浜松市	56.9%	20	3.0%	12	0.04%	14	1.3%	16	5.1%	20	1.4%	3	0.01%	20	0.7%	20
名古屋市	58.5%	19	4.6%	17	0.09%	5	2.0%	9	50.3%	16	3.4%	17	0.07%	11	2.0%	14
京都市	80.3%	10	2.0%	6	0.07%	6	3.6%	4	69.3%	11	2.6%	11	0.09%	6	3.6%	7
大阪市	81.1%	8	1.1%	1	0.05%	10	4.7%	1	82.9%	5	3.1%	14	0.18%	2	5.8%	3
堺市	71.0%	13	2.2%	7	0.04%	15	1.6%	12	36.5%	17	3.4%	18	0.10%	5	2.9%	9
神戸市	75.4%	12	2.6%	10	0.04%	12	1.6%	14	71.1%	10	2.3%	9	0.16%	3	7.0%	2
岡山市	59.6%	18	3.3%	14	0.03%	17	0.8%	18	51.5%	15	1.5%	4	0.04%	15	2.9%	10
広島市	67.7%	16	3.1%	13	0.07%	7	2.2%	6	53.3%	14	2.6%	12	0.05%	14	1.8%	17
北九州市	79.2%	11	2.3%	8	0.00%	20	0.0%	20	84.8%	4	1.5%	5	0.08%	8	4.9%	5
福岡市	90.9%	4	4.6%	16	0.10%	4	2.1%	7	78.1%	7	2.4%	10	0.11%	4	4.8%	6
熊本市	91.7%	3	1.5%	3	0.06%	8	3.7%	3	71.3%	9	3.4%	16	0.08%	7	2.3%	12

平成24年度市町村がん検診 政令市別精度比較表

	乳がん検診							
	精検受診率		要精検率		がん発見率		陽性反応的中率	
	目標94%以上	順位	11%以下	順位	0.23%以上	順位	2.5%以上	順位
全国	85.0%		8.3%		0.33%		4.0%	
北海道	83.5%		6.1%		0.38%		6.3%	
札幌市	75.7%	14	5.3%	2	0.39%	9	7.4%	2
仙台市	98.8%	1	4.0%	1	0.41%	7	10.1%	1
さいたま市	93.1%	3	8.2%	7	0.32%	14	3.9%	10
千葉市	85.0%	10	11.2%	16	0.41%	6	3.7%	13
横浜市	84.2%	11	6.0%	4	0.39%	10	6.5%	4
川崎市	77.7%	12	9.8%	11	0.39%	8	4.0%	9
相模原市	95.6%	2	9.7%	10	0.42%	4	4.4%	7
新潟市								
静岡市	65.0%	17	9.1%	8	0.22%	17	2.5%	18
浜松市	73.4%	15	6.2%	5	0.18%	18	3.0%	16
名古屋市	72.5%	16	11.8%	17	0.50%	2	4.3%	8
京都市	89.2%	6	11.1%	15	0.41%	5	3.7%	12
大阪市	89.4%	5	5.4%	3	0.26%	15	4.7%	6
堺市	86.5%	9	9.3%	9	0.24%	16	2.5%	17
神戸市	48.8%	18	12.1%	18	0.37%	12	3.1%	15
岡山市	88.1%	8	9.8%	12	0.38%	11	3.8%	11
広島市	76.9%	13	6.7%	6	0.47%	3	7.1%	3
北九州市								
福岡市	91.8%	4	10.9%	14	0.35%	13	3.2%	14
熊本市	89.2%	7	9.8%	13	0.52%	1	5.2%	5

政令指定都市成人喫煙率(国民生活基礎調査)

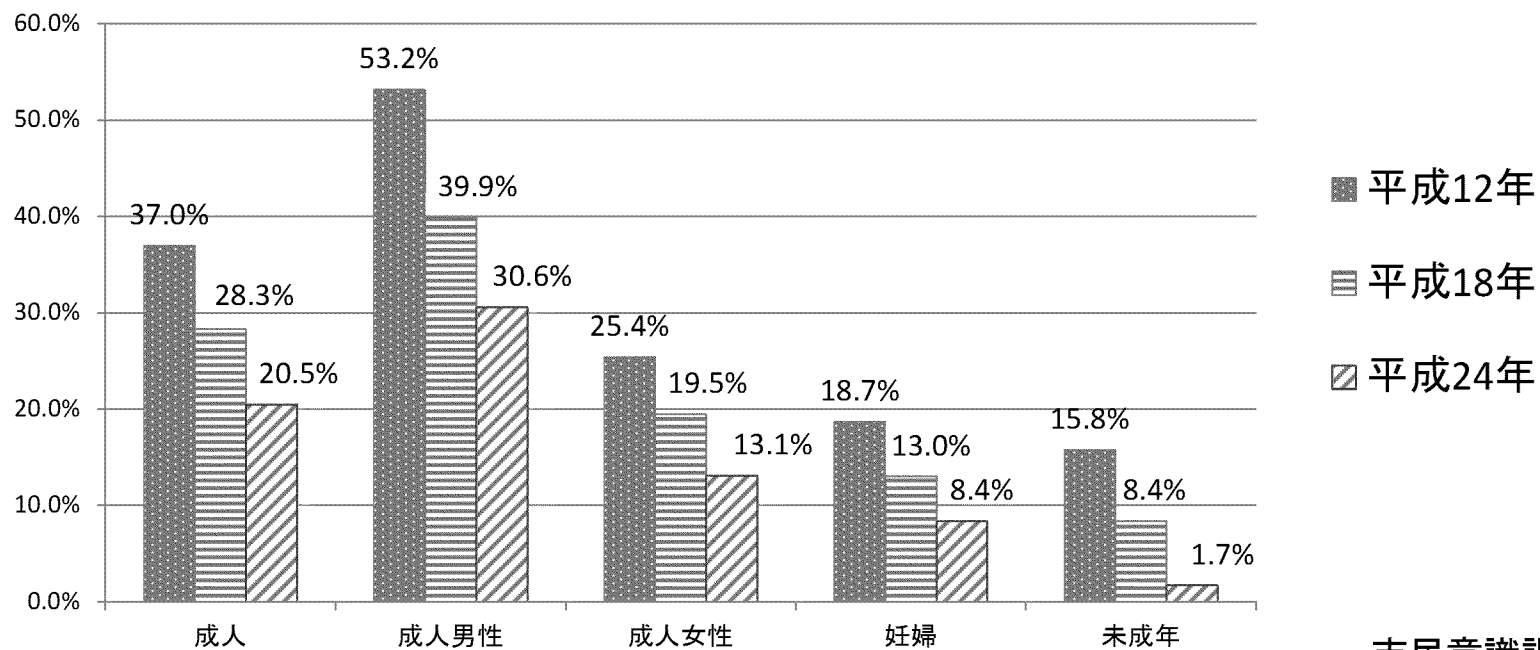
		成人喫煙率			
		H22(19都市)		H25(20都市)	
		喫煙率	順位	喫煙率	順位
全 国	計	21.2%		21.6%	
	男	33.1%		33.7%	
	女	10.4%		10.7%	
北 海 道	計	24.8%		27.7%	
	男	34.9%		39.2%	
	女	15.9%		17.8%	
札 幌 市	計	23.5%	16	25.2%	20
	男	32.9%	11	36.9%	19
	女	14.9%	19	15.6%	20
仙 台 市	計	23.7%	18	22.8%	15
	男	36.2%	19	35.3%	16
	女	12.4%	15	12.3%	16
さいたま市	計	20.8%	6	21.8%	13
	男	32.7%	8	32.8%	11
	女	9.8%	5	11.2%	14
千 葉 市	計	21.0%	8	19.9%	8
	男	31.9%	5	29.9%	2
	女	11.2%	11	10.4%	12
横 浜 市	計	21.8%	12	19.9%	7
	男	32.4%	7	30.5%	5
	女	11.2%	12	9.7%	10
川 崎 市	計	24.1%	19	19.5%	4
	男	35.0%	17	29.9%	3
	女	13.4%	16	9.4%	7
相模原 市	計	23.2%	15	21.8%	14
	男	35.0%	16	33.1%	12
	女	12.0%	14	10.7%	13
新 潟 市	計	21.4%	11	21.3%	12
	男	33.7%	13	33.9%	14
	女	10.7%	8	10.1%	11
静 岡 市	計	21.4%	10	19.9%	6
	男	33.8%	14	32.2%	10
	女	10.3%	6	9.2%	5
浜 松 市	計	19.8%	4	20.3%	9
	男	32.0%	6	31.9%	6
	女	8.3%	2	9.0%	4
名 古 屋 市	計	20.9%	7	20.3%	10
	男	31.8%	4	32.1%	9
	女	11.0%	10	9.5%	8
京 都 市	計	19.3%	2	18.2%	1
	男	29.3%	2	28.8%	1
	女	10.7%	7	8.9%	3
大 阪 市	計	22.8%	13	23.4%	17
	男	32.7%	9	33.7%	13
	女	13.7%	18	14.4%	19
堺 市	計	21.3%	9	23.9%	19
	男	33.1%	12	35.4%	17
	女	10.9%	9	13.2%	18
神 戸 市	計	18.4%	1	18.9%	2
	男	28.9%	1	30.5%	4
	女	9.1%	3	8.9%	2

		成人喫煙率			
		H22(19都市)		H25(20都市)	
		喫煙率	順位	喫煙率	順位
岡 山 市	計	19.5%	3	19.5%	3
	男	31.7%	3	32.0%	8
	女	8.1%	1	8.7%	1
広 島 市	計	20.3%	5	19.8%	5
	男	32.9%	10	31.9%	7
	女	9.2%	4	9.3%	6
北九州 市	計	22.9%	14	23.3%	16
	男	36.2%	18	37.2%	20
	女	11.8%	13	12.0%	15
福 岡 市	計	23.6%	17	23.4%	18
	男	34.9%	15	36.0%	18
	女	13.5%	17	13.0%	17
熊 本 市	計			21.1%	11
	男			34.0%	15
	女			9.6%	9

がん罹患リスクに影響を与える生活習慣に関する札幌市民の実態

① 喫煙率

指標（「健康さっぽろ21(第二次)」より）		
現状値（平成24年調査）		目標値（平成34年）
・ 成人の喫煙率	20.5%	10.0%
・ 妊婦の喫煙率	8.4%	0%
・ 未成年の喫煙率	1.7%	0%

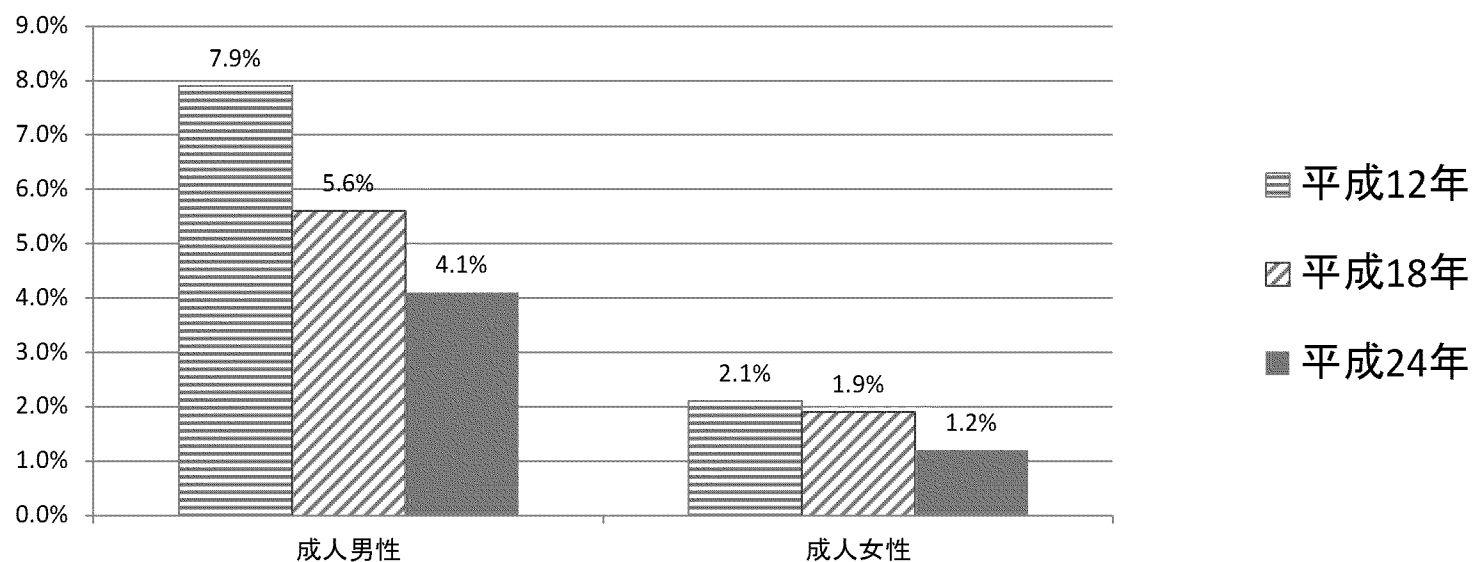


市民意識調査より

がん罹患リスクに影響を与える生活習慣に関する札幌市民の実態

② 成人の多量飲酒者※の割合

指標（「健康さっぽろ21(第二次)」より）	
現状値（平成24年調査）	目標値（平成34年）
・成人の多量飲酒者の割合 男性4.1% 女性1.2%	男性 3.4% 女性 1.0%

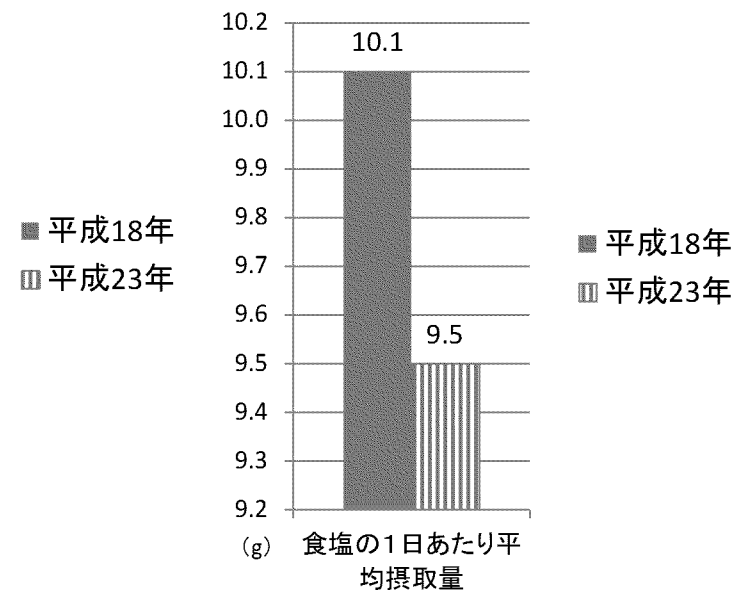
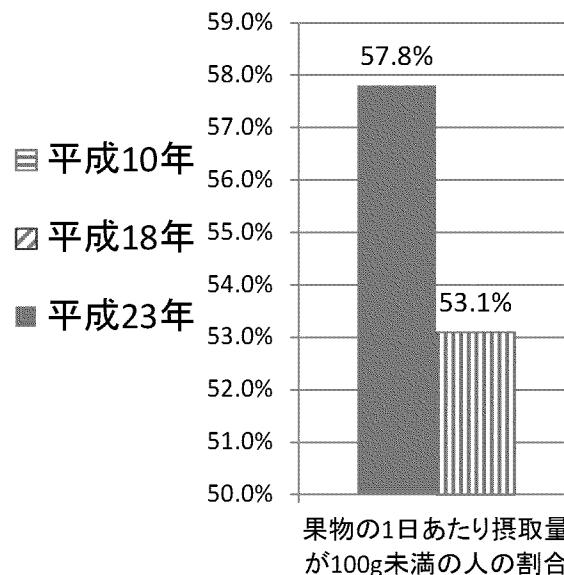
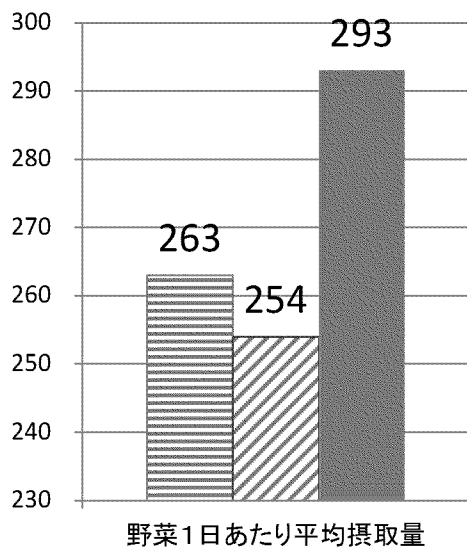


※多量飲酒者＝平均して1日に純アルコールを60g以上飲んでいる人
純アルコール60gは、日本酒3合、ビール1.5Lに相当

がん罹患リスクに影響を与える生活習慣に関する札幌市民の実態

③ 食生活

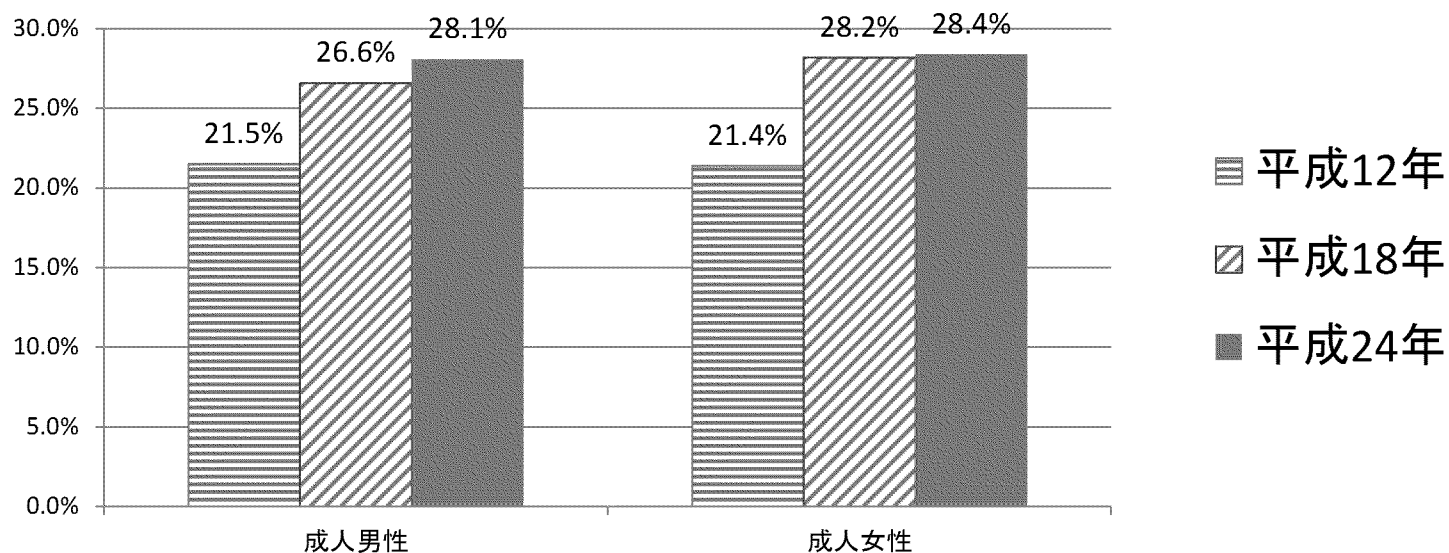
指標（「健康さっぽろ21(第二次)」より）	
現状値（平成23年調査）	目標値（平33年）
・ 野菜の1日あたり平均摂取量 293g	350g
・ 果物の1日あたり摂取量が100g未満の人の割合 53.1%	30%
・ 食塩の1日あたり平均摂取量 9.5g	8g



がん罹患リスクに影響を与える生活習慣に関する札幌市民の実態

④ 運動

指標（「健康さっぽろ21(第二次)」より）	
現状値（平成24年調査）	目標値（平成34年）
・運動習慣のある人※の割合 男性28.1% 女性28.4%	男性38% 女性38%



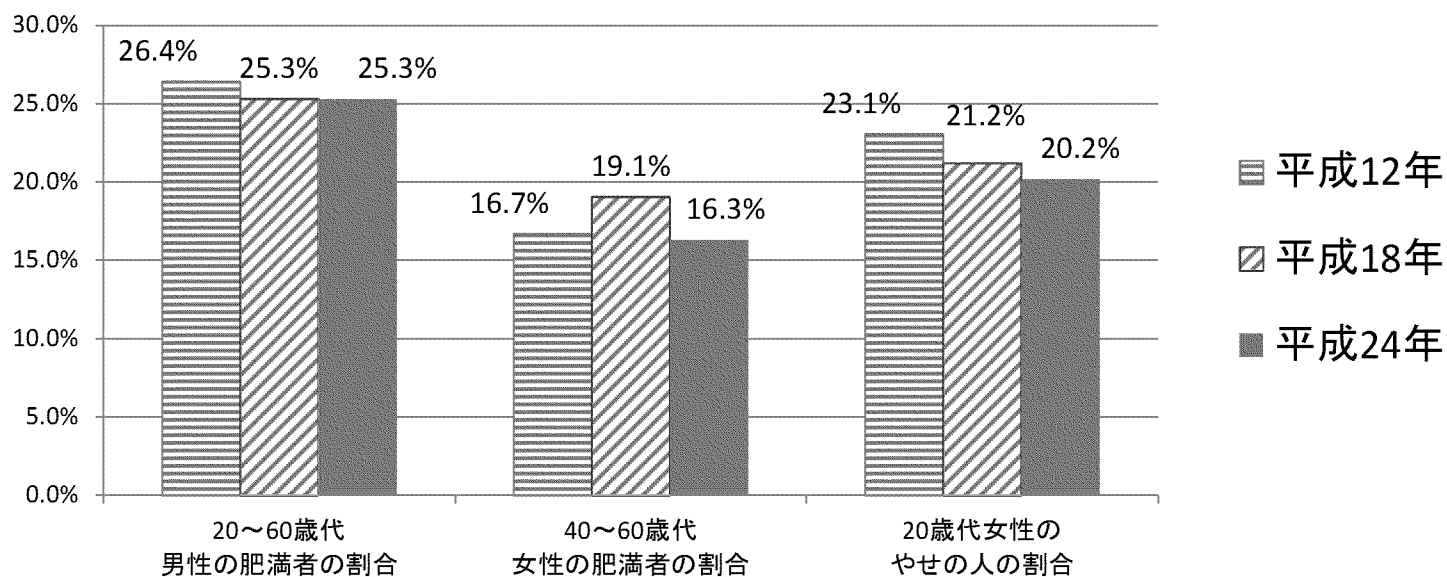
※運動習慣のある人＝1回30分以上の運動を週に2回、1年以上継続している人

市民意識調査より

がん罹患リスクに影響を与える生活習慣に関する札幌市民の実態

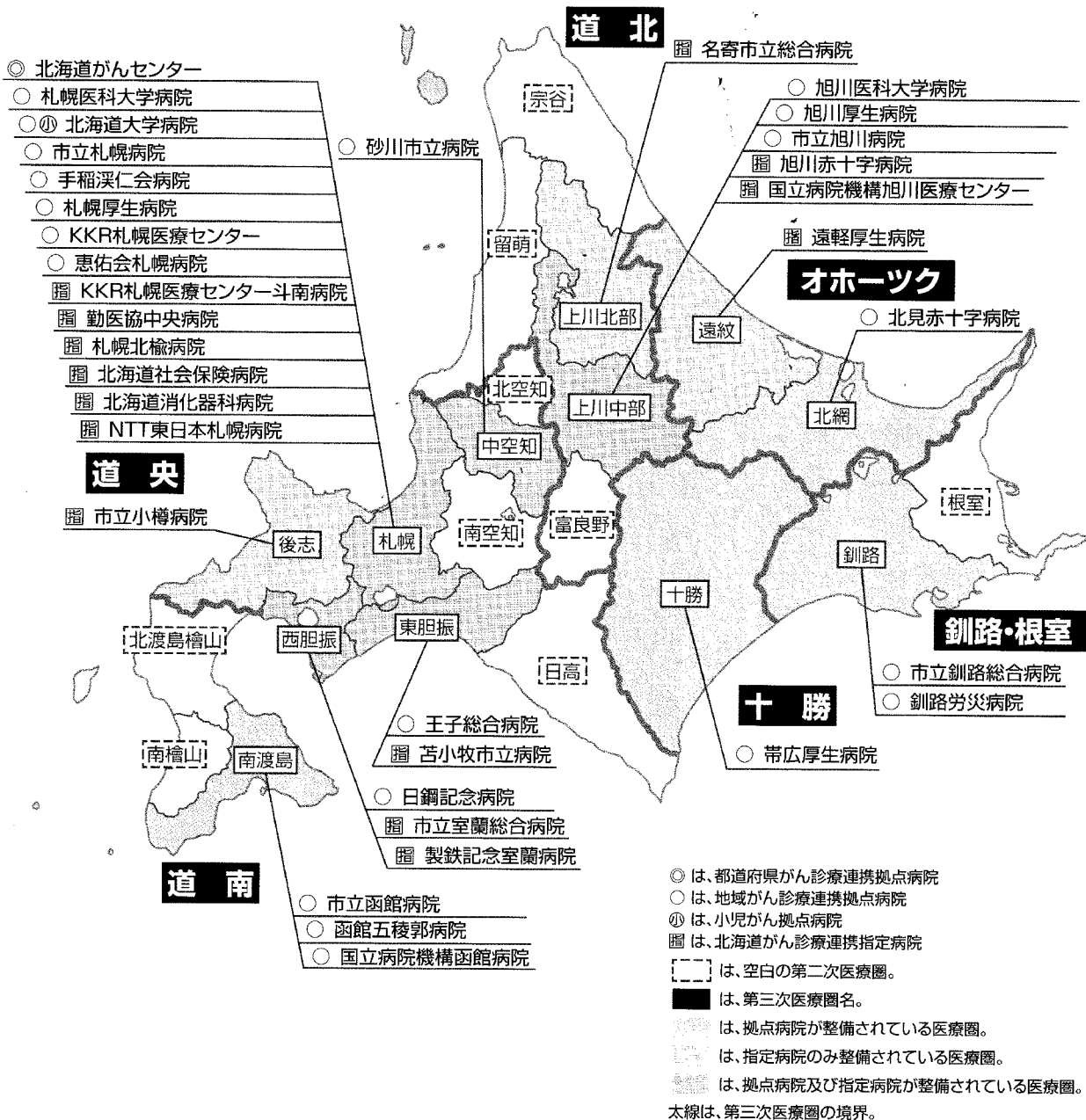
⑤ 適正体重

指標（「健康さっぽろ21(第二次)」より）	
現状値（平成24年調査）	目標値（平成34年）
・ 20～60歳代男性の肥満者の割合 25.3%	23%
・ 40～60歳代女性の肥満者の割合 16.3%	14%
・ 20歳代女性のやせの人の割合 20.2%	15%



市民意識調査より

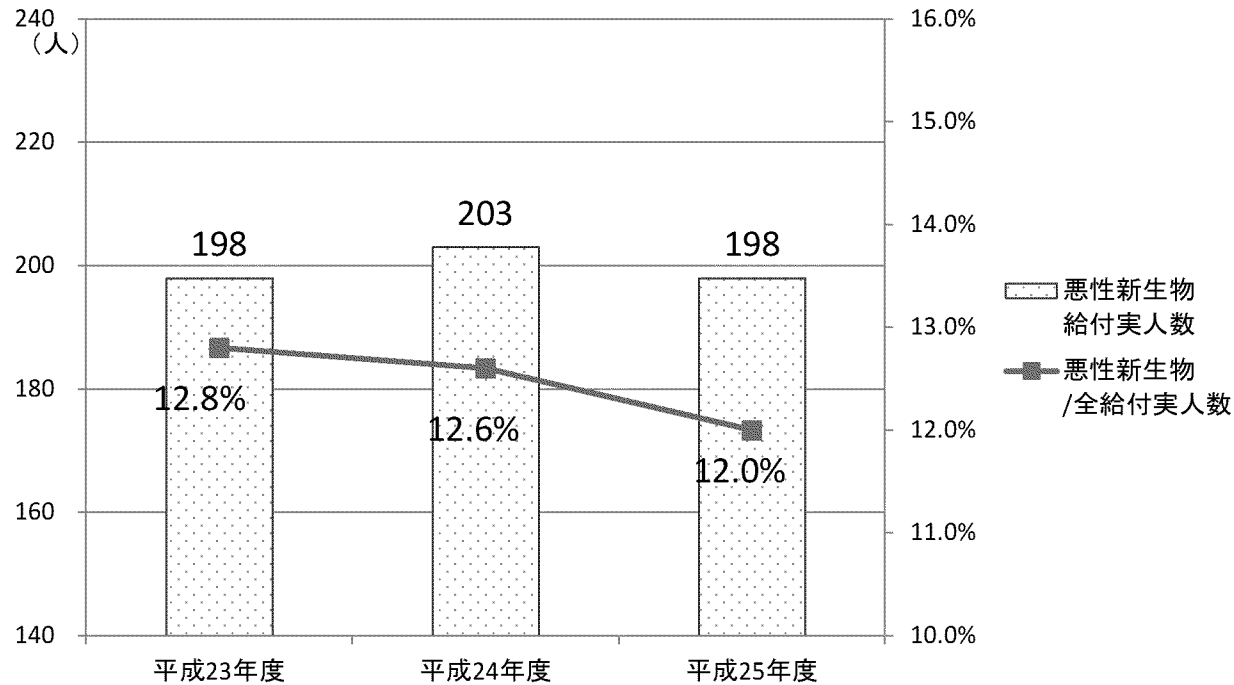
がん診療連携拠点病院の設置状況



※ がん診療連携拠点病院
 全国どこに住んでいても「質の高いがん医療」が受けられるよう、都道府県の推薦をもとに厚生労働大臣が指定した病院です。専門的ながん医療の提供、がん診療の連携協力体制の整備及び患者への相談支援や情報提供などの役割を担っています。

小児慢性特定疾病の医療費支給認定に占めるがんの割合とがんの種類

① 小児慢性特定疾病の医療費支給認定に占めるがんの割合



② がんの種類

- 急性リンパ性白血病 50件程度(約25%)
- 神経芽腫 20件程度(約10%)

注) 用語等の解説

○小児慢性特定疾病の医療費支給認定

- ・事業内容 子どもの慢性疾患のうち、小児がんなど費用が高額な治療を長期間にわたり継続しなければならない疾病について、医療費の自己負担分を助成。
- ・要件 札幌市内に居住する18歳未満の児童。ただし、18歳に到達した時点で引き続き治療が必要な場合は、20歳到達まで延長することが可能