

救急安心センターさっぽろ・相談状況の概要（R4.4～R5.3）

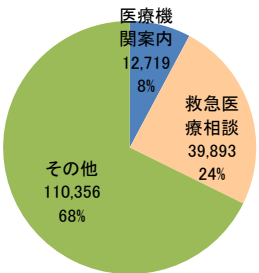
1 相談の概況

(1) 相談件数

集計期間	2022/4/1 ～ 2023/3/31
受付件数	162,968 件
応答率	

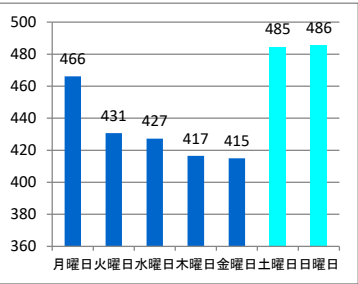
1日当たり相談件数	446.5
1時間当たり相談件数	18.60

(2) 相談種別内訳(累計)



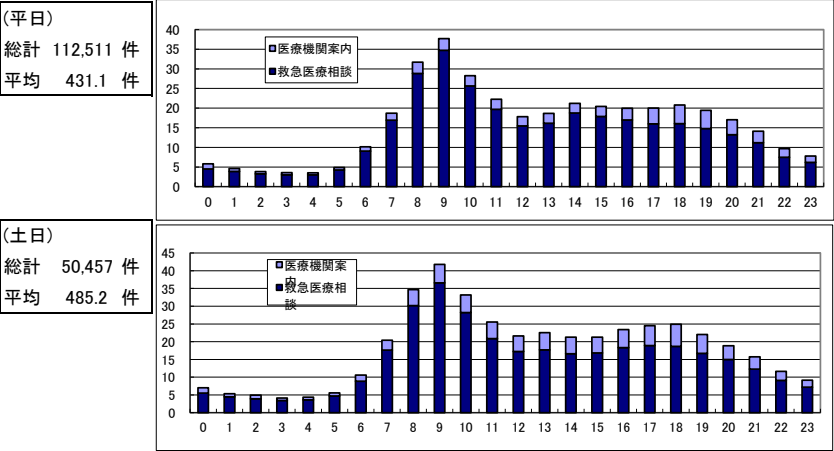
▼医療機関案内が全体の8%、救急医療相談が全体の24%となっている。その他には新型コロナウイルス感染症関連の相談を含む。

(3) 曜日別受付件数(日平均)



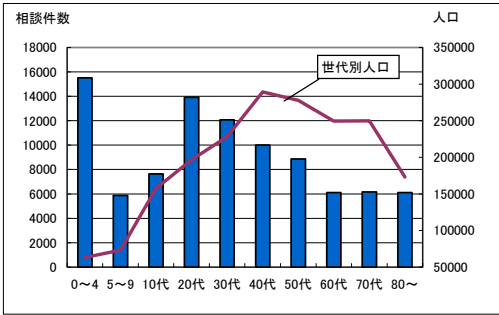
▼医療機関が休診となる日には医療機関案内と救急医療相談が、また、平日には新型コロナウイルス感染症関連の相談が多い。特に月曜日の相談件数が突出している。

(4) 時間帯別相談件数(日平均)

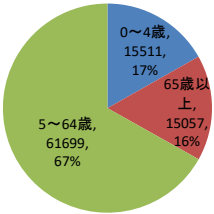


▼受付件数は、診療開始直後と診療終了後にピーク。

(5) 世代別相談件数(累計)

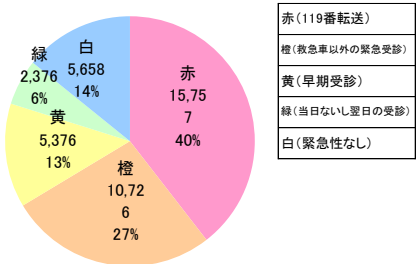


(6) 世代別相談割合(累計)



▼乳幼児（0～4歳）、高齢者が全体の33%

2 プロトコル判定結果(累計)



赤(119番転送)
橙(救急車以外の緊急受診)
黄(早期受診)
緑(当日ないし翌日の受診)
白(緊急性なし)

3 医療相談内容(プロトコルの利用状況)

	件数	(日平均)
1 小児 発熱	3,428	9.4
2 発熱	2,416	6.6
3 腹痛	1,969	5.4
4 小児 頭部・顔部外傷	1,580	4.3
5 呼吸困難	1,522	4.2
その他	22,802	62.5
個別プロトコル外	6,176	16.9
合計	39,893	109.3

(119転送辞退理由)

自己受診	5,702
家族等と相談後	596
身の回りの準備後	397
かかりつけ医と相談後	588
様子見	1,618
その他	334
合計	9,235

▼赤判定は全体の40%で、うち6,522件が119番転送。

▼赤判定となるも119転送を辞退した理由は右表のとおり。

