

救急安心センターさっぽろ・相談状況の概要（R2.4～R3.3）

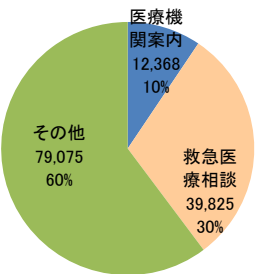
1 相談の概況

(1) 相談件数

集計期間	2020/4/1 ～ 2021/3/31
受付件数	131,268 件
応答率	

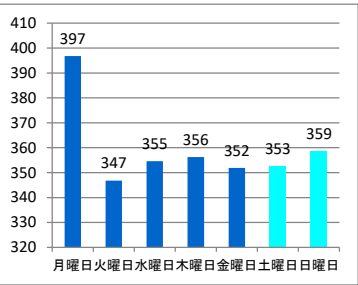
1日当たり相談件数	359.6
1時間当たり相談件数	14.98

(2) 相談種別内訳(累計)



▼医療機関案内が全体の10%、救急医療相談が全体の30%となっている。その他には新型コロナウイルス感染症関連の相談を含む。

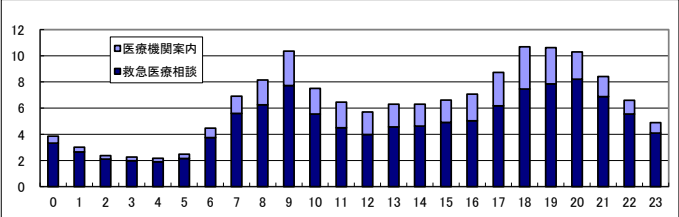
(3) 曜日別受付件数(日平均)



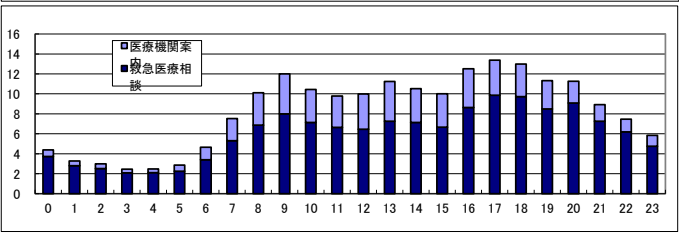
▼医療機関が休診となる土日には医療機関案内と救急医療相談、平日には新型コロナウイルス感染症関連の相談が多く、特に月曜日の相談件数が突出している。

(4) 時間帯別相談件数(日平均)

(平日)
総計 94,284 件
平均 361.2 件

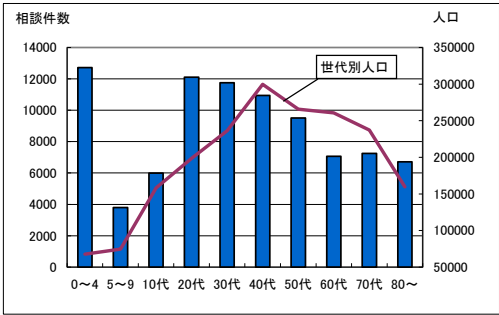


(土日)
総計 36,984 件
平均 355.6 件

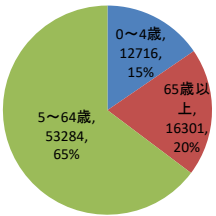


▼受付件数は、診療開始直後と診療終了後にピーク。

(5) 世代別相談件数(累計)

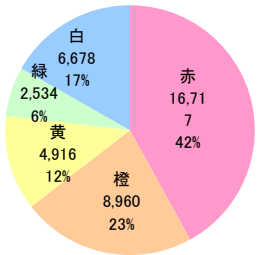


(6) 世代別相談割合(累計)



▼乳幼児（0～4歳）、高齢者が全体の35%

2 プロトコル判定結果(累計)



赤(119番転送)
橙(救急車以外の緊急受診)
黄(早期受診)
緑(当日ないし翌日の受診)
白(緊急性なし)

3 医療相談内容(プロトコルの利用状況)

	(日平均)
1 発熱	2,097 5.7
2 腹痛	2,083 5.7
3 小児 頭部・頸部外傷	1,623 4.4
4 小児 発熱	1,539 4.2
5 頭痛	1,428 3.9
その他	24,110 66.1
個別プロトコル外	6,945 19.0
合計	39,825 109.1

▼赤判定は全体の42%で、うち6,144件が119番転送。

▼赤判定となるも119転送を辞退した理由は右表のとおり。

(119転送辞退理由)

自己受診	7,047
家族等と相談後	588
身の回りの準備後	540
かかりつけ医と相談後	438
様子見	1,564
その他	396
合計	10,573

