

## 市営霊園及び旧設墓地の手続き

市営霊園及び旧設墓地の使用にあたっては、札幌市墓地条例等により、様々な手続きが決められています。

使用者が適切に手続きをすることで、無縁墓の抑制につながります。

### ～こんなときはお手続きが必要です～

- ☑ 墓地使用者がお亡くなりになった場合
- ☑ 墓地使用者を他の親族に変更する場合
- ☑ 本籍や住所、氏名が変わった場合
- ☑ お墓に納骨する場合

### ■相談・手続き窓口

相談・手続き窓口	住 所	閉所日 (冬期閉所期間)	開所時間
札幌市保健福祉局 ウェルネス推進部施設管理課 Tel011-211-3525	〒060-0002 札幌市中央区北2条西1丁目1番地7 ORE札幌ビル 7階	土・日・祝 12/29～1/3	8時45分～ 17時15分
平岸霊園管理事務所 Tel011-831-6980	〒062-0935 札幌市豊平区平岸5条15丁目	土・日・祝 12/29～1/3	8時45分～ 17時15分
里塚霊園管理事務所 Tel011-881-2110	〒004-0809 札幌市清田区里塚468	土・日・祝 (12/1～3/31)	8時45分～ 17時15分
手稲平和霊園管理事務所 Tel011-663-2172	〒063-0029 札幌市西区平和387	土・日・祝 (11月頃～4月上旬頃)	9時15分～ 16時00分

- 各種お手続きにはそれぞれ必要書類があることから、各種窓口へお問い合わせ、もしくは下記ホームページを参照ください。
- 旧設墓地に係る手続きは、札幌市保健福祉局ウェルネス推進部施設管理課にお越しください。

### 札幌市公式ホームページ\_市営霊園・墓地手続き

[https://www.city.sapporo.jp/kenko/wellness/bochi\\_kasou/boen/3\\_te\\_tetuduki.html](https://www.city.sapporo.jp/kenko/wellness/bochi_kasou/boen/3_te_tetuduki.html)



## 第2次札幌市火葬場・墓地に関する運営計画【概要版】

令和8年(2026年)3月発行



札幌市保健福祉局ウェルネス推進部施設管理課  
〒060-0002 札幌市中央区北2条西1丁目1番地7 ORE 札幌ビル7階  
TEL:011-211-3518 FAX:011-211-3521



さっぽろ市  
02-F08-25-2792  
R7-2-1812

札幌市

## 第2次札幌市火葬場・墓地に関する運営計画 【概要版】

## 1 計画の目的・趣旨

- ・ 少子高齢化、超高齢社会の進展に伴う多死社会の到来
- ・ 市民ニーズの変化  
ex.直葬や家族葬など小規模な葬儀の増 将来的に維持管理不要な墓(合葬墓等)の希望の増

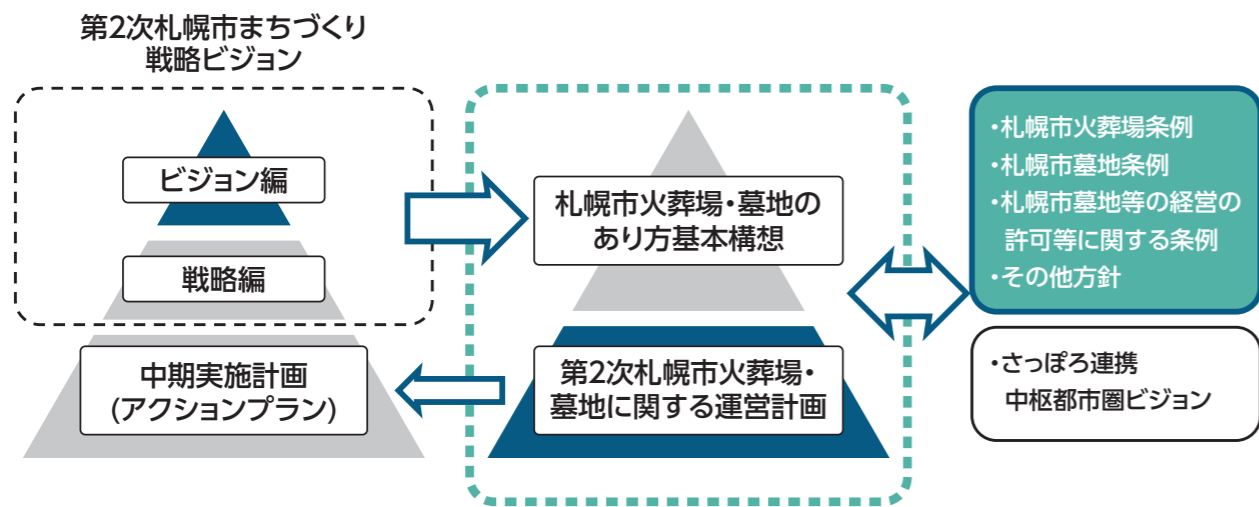
### <計画策定の目的・趣旨>

- 第1次計画の取組の効果がでており、より高い水準を目指して取組を継続
- 現状を踏まえた課題に対応するための新たな取組が必要  
⇒各取組を評価する指標を設定し、効果的かつ安定的な火葬場・墓地を実現

## 2 計画の位置付け、対象期間

本計画は、札幌市の最上位計画である「札幌市まちづくり戦略ビジョン」の方向性を踏まえた保健福祉分野の個別計画の一つとして、関係条例や他分野の計画等とも整合を図りながら定めています。

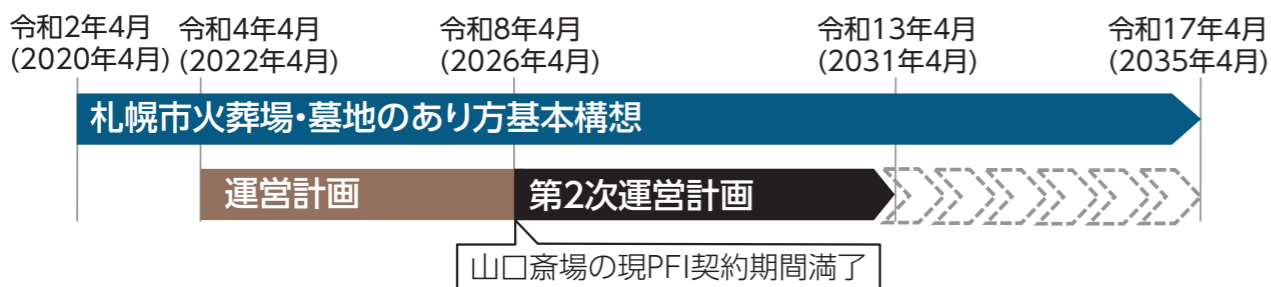
### 【本計画の位置付け】



基本構想は対象期間を令和2年度(2020年度)から令和16年度(2034年度)の15年間、第1次計画は対象期間を令和4年度(2022年度)から令和7年度(2025年度)の4年間としています。

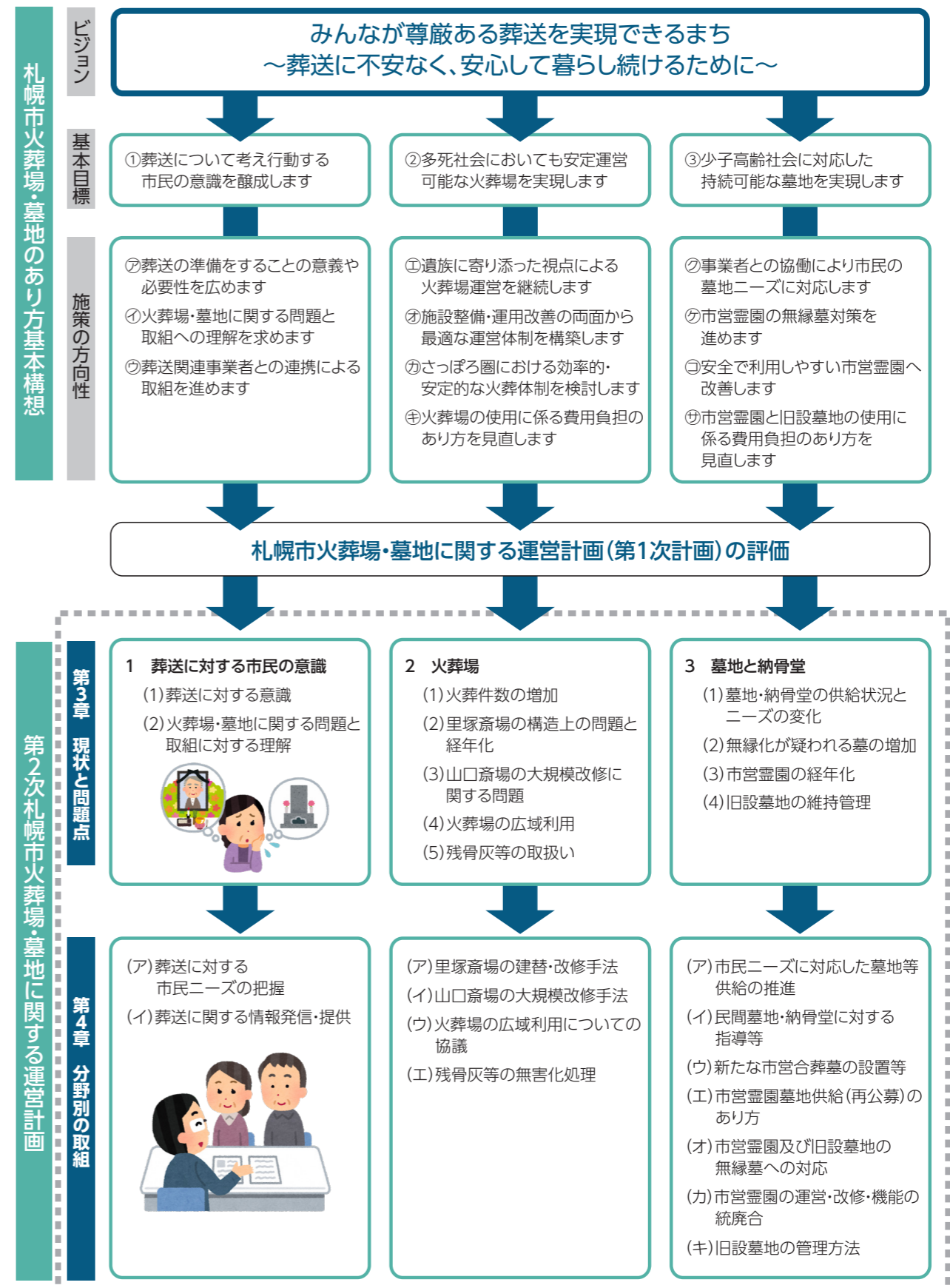
本計画は、第1次計画に続く第2次計画として、令和8年(2026年)4月から令和13年(2031年)3月までの5年間を対象期間とします(図1-2)。

### 【計画の対象期間】



## 3 基本構想と運営計画について

### 【基本構想と運営計画の関連性】



## 1 市民の意識醸成

**成果指標** 「葬送に関する行動をしている市民の割合(目標値:50%)」  
**38.6%(2021年度)⇒54.5%(2025年度) 評価 A**

	1次計画期間の主な取組	第1次計画期間の主な成果	今後の課題
④葬送に対する市民ニーズの把握 ⑤葬送に関する情報提供	ワークショップ・終活セミナー・シンポジウム・出前講座・パネル展開催	対話型イベントによる市民の声の収集・深堀 火葬場・墓地の現況や市の取組に対する市民の関心の高まりが見られた	市民が行動を起こすためには時間をかけて継続的な取組が必要

## 2 多死社会に対応した火葬場

**成果指標** 「火葬場入場前の車内待ち時間の抑制(目標値:30分以内)」  
**64分(2021年度)⇒23分(2024年度) 評価 A**

	1次計画期間の主な取組	第1次計画期間の主な成果	今後の課題
③里塚斎場の建替・改修手法	再整備手法の検討	複数の整備手法案を検討し、メリット・デメリットを整理	再整備に関する理解を得る必要がある
⑥火葬場予約システムの導入	火葬場予約システムの導入	予約制へ運用を変更し、入場等の待ち時間の低減など運営を円滑化	-
⑦火葬場の運営手法の検討	山口斎場第2期事業運営手法決定事業者選定	山口斎場第2期PFI事業期間・事業方式を決定	山口斎場の、今後の設備更新を伴う大規模改修の実施方法・事業方式を検討する必要がある

このほか、第1次計画期間中に「火葬場の広域利用についての協議」「火葬場料金制度の見直し」を実施済みであるほか、「友引開場」はR8年度中の実施に向け方向性を整理

## 3 少子高齢社会に対応した墓地

**成果指標** 「無縁墓及び無縁化疑いの墓の割合(目標値:13%)」  
**21%(2021年度)⇒10.2%(2024年度) 評価 A**

	1次計画期間の主な取組	第1次計画期間の主な成果	今後の課題
⑥市営霊園及び旧設墓地の無縁墓への対応	戸籍調査、手続勸奨の通知文送付、連絡を促す看板設置	無縁化が疑われる墓の割合が約21%(R2)から約10.2%(R6)に減少	無縁化が疑われる墓の解消と無縁化の未然防止に継続して対応する必要がある
⑥市営霊園の改修や機能の統廃合 ④市営霊園の運営手法 ①合葬墓の運用方法	管理事務所建替・新合葬墓整備検討合葬墓運用方法検討 施設健全度調査実施	新合葬墓・里塚霊園管理事務所建替に関する施設規模の整理 ライフスタイルの多様化を踏まえた合葬墓の利用条件の整理 市営霊園改修箇所の整理	墓地需要の変化を踏まえた墓地供給のあり方を検討する必要がある 管理料徴収にあたり、市営霊園の利便性の一層の向上を図る必要がある
①旧設墓地の管理方法	戸籍調査、手続勸奨の通知文送付、連絡を促す看板設置	無縁化が疑われる墓の割合が減少	安定的な維持管理について検討する必要がある

このほか、第1次計画期間中に「市営霊園の新たな管理料制度」を導入

## 1 市民の意識醸成

### 葬送に対する市民ニーズの把握

- アンケート調査の実施
- ニーズの多様化に合わせた分析、施策への活用

### 葬送に関する情報発信・提供

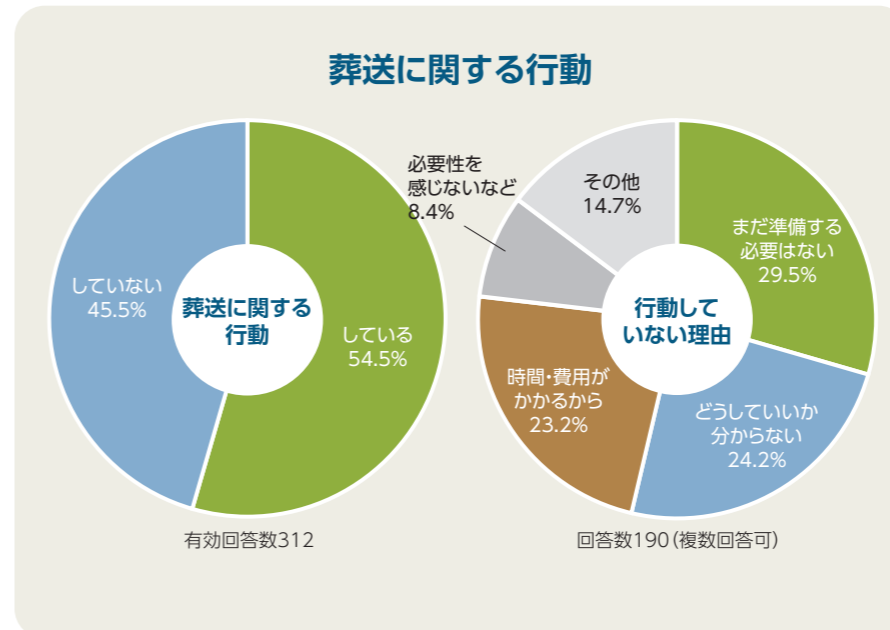
- 終活ネットワークの運営
- ターゲットを絞った企画、情報発信  
⇒ 比較的若い世代、男性を重点化
- 火葬場、墓地等の抱える問題やあり方、制度等の周知

### 成果指標

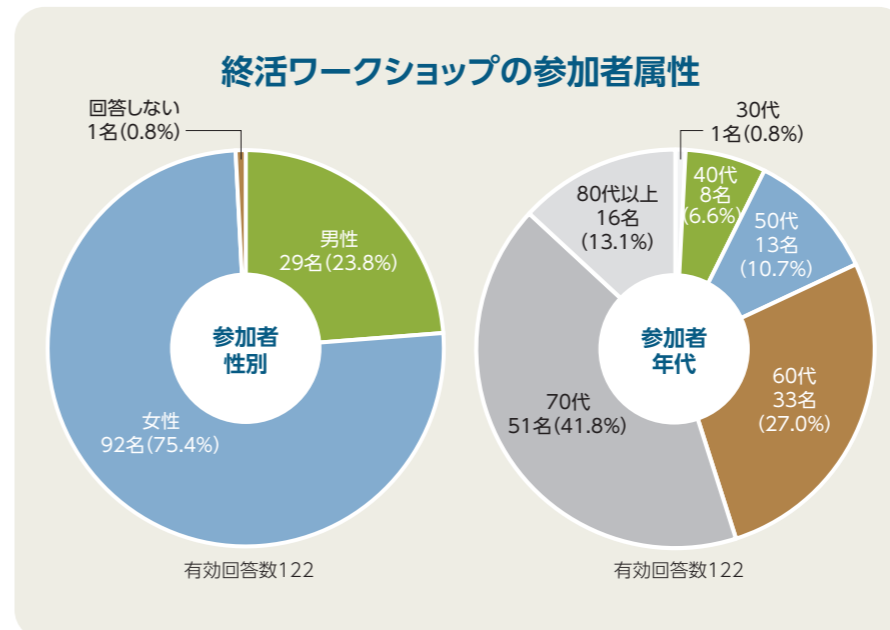
葬送に関する行動をしている20代及び30代の割合  
**現状(2025年度) 44.8%** → **目標値(2030年度) 60.0%**

葬送に関する行動をしている市民の割合  
**現状(2025年度) 54.5%** → **目標値(2030年度) 65.0%**

<現状>



出典:インターネットアンケート調査(2025年度)



出典:終活ワークショップ参加者アンケート(2024年度)

### 終活ガイドブックの作成

市民が終活を進める際の参考にしていただくため、令和7年度の取組として、終活に関するポイントや相談先などをまとめた「終活ガイドブック」を作成しました。



## 2 多死社会に対応した火葬場

### 里塚斎場の建替・改修手法

- 建替時期、場所、規模の選定
- 会葬者の動線の交錯などの構造上の不具合の解消
- 事業方式の決定
- 整備計画の策定

### 残骨灰等の無害化处理

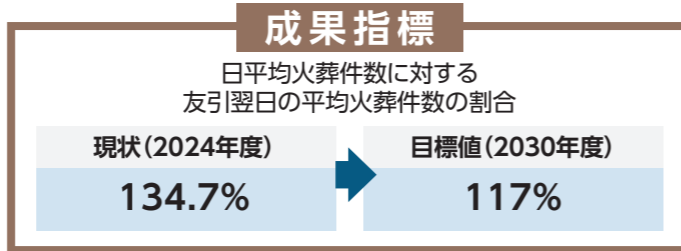
- 残骨灰、集塵灰の計画的な無害化处理
- 有価物引取収入の活用及び広報
- 副葬品の制限に関する周知、啓発

### 山口斎場の大規模改修手法

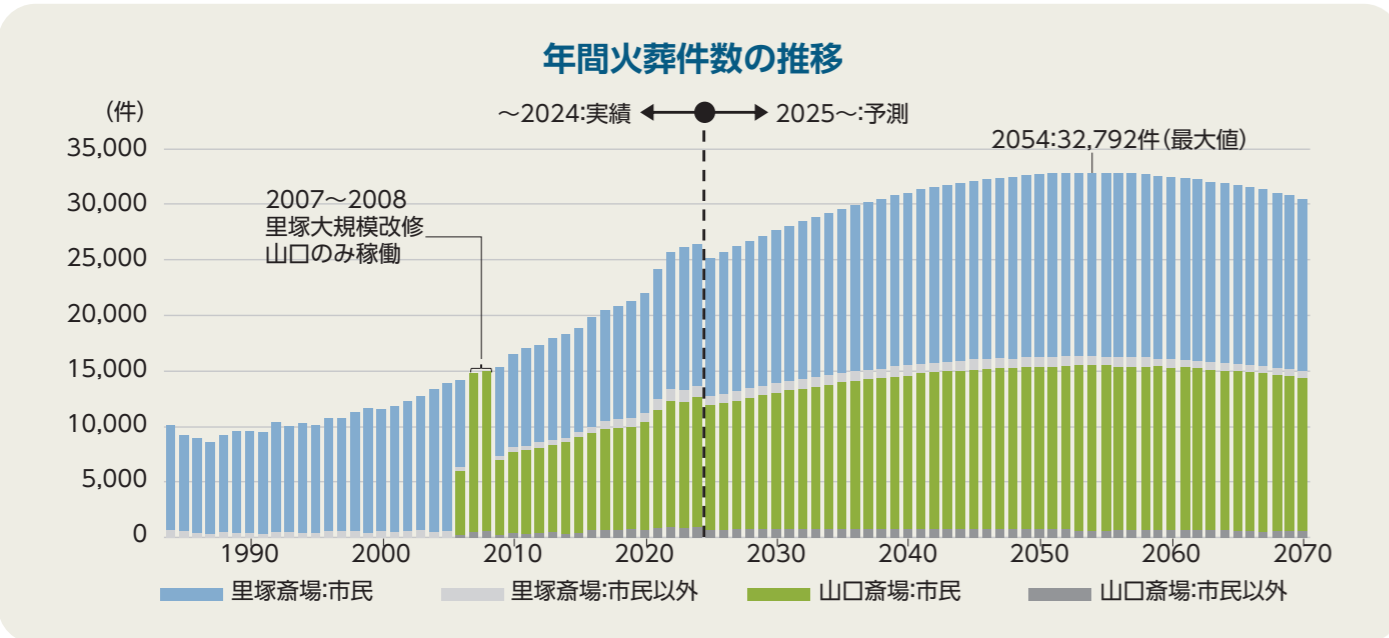
- 大規模改修手法の決定
- 大規模改修とその後の運営手法の決定

### 火葬場の広域利用についての協議

- 「火葬場の広域利用に関する検討会議」の開催
- 北広島市、石狩市と、今後の2市の火葬場運営の方向性等個別に情報共有



### <現状>



### 山口斎場



## 3 少子高齢社会に対応した墓地

### 市民ニーズに対応した墓地等供給の促進

- 多様化する市民ニーズの把握
- 墓地需要予測の実施
- 民間墓地経営者との連携

### 市営霊園の運営・改修・機能の統廃合

- 里塚霊園管理事務所の建替
- 市営霊園の多面的な活用の模索
- 指定管理者制度やPFI制度導入の検討

### 民間墓地・納骨堂の供給・安定経営に向けた指導

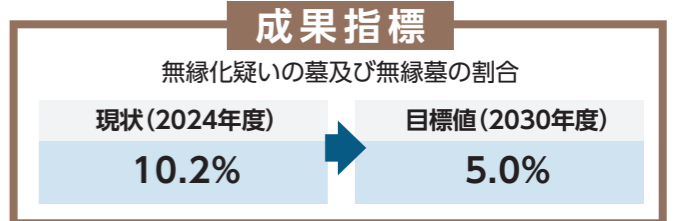
- 経営許可申請に対する厳格な審査
- 安定経営に不安がある事業者への指導

### 旧設墓地の管理方法

- 未許可墓の解消
- 維持管理方法や市民利用のあり方の方針決定

### 新たな市営合葬墓の設置等

- 平岸霊園の合同納骨塚の埋蔵可能数増加措置
- 市営霊園内への新たな合葬墓の設置 (R11年度供用開始を目標)
- 利用条件の見直しと料金体系の検討



### 市営霊園墓地供給(再公募等)のあり方

- 市営霊園の墓地供給のあり方の検討
- 再公募等の実施

### 市営霊園及び旧設墓地の無縁墓への対応

- 戸籍調査による現住所、縁故者の確認
- 無縁墓への対応の整理、試行実施
- 新たな無縁墓発生の予防



### <現状>

