

# 仕 様 書

## 1 業務名

札幌市子ども発達支援総合センター庭園管理業務

## 2 業務目的

センター敷地内の花壇・芝生・樹木等の保全を目的とし、花苗の植栽、草刈り、樹木剪定、冬囲い等の庭園管理を行う。

## 3 業務履行場所

札幌市豊平区平岸4条18丁目1-21

札幌市子ども発達支援総合センター

## 4 業務履行期間

令和8年4月1日から令和8年11月30日まで

## 5 業務内容

下表の庭園管理を行う。詳細は別図参照。

| 名 称             | 仕 様 及 び 場 所                                       | 数 量                 | 回 数 |
|-----------------|---|---------------------|-----|
| 花壇用花苗           | 一年草(マリーゴールド)                                      | 900株                |     |
| 花壇花植            | 正面玄関車寄せ花壇、ロータリー中央、歩道側花壇<br>一年草(マリーゴールド)、上記苗の内700株 | 700株                | 1回  |
| 草刈りB(平面)        | グラウンド周り   | 1,750m <sup>2</sup> | 3回  |
| 草刈りD(斜面)        | ボイラー室前、発電機室周り、厨房南側<br>ひまわり整枝園園庭西側周辺、駐車場法面         | 2,370m <sup>2</sup> | 3回  |
| 草刈りE(平面)        | 中庭、E棟周辺、管理棟正面、グラウンド周り<br>かしわ学園園庭、ひまわり整枝園園庭、体育館西側  | 4,730m <sup>2</sup> | 3回  |
| 除草B(普通)         | ロータリー一部花壇 草取り、<br>E棟前庭植栽部インターロッキング部 草取り           | 120m <sup>2</sup>   | 2回  |
| 除草C(密生)         | 花壇 草取り  | 30m <sup>2</sup>    | 2回  |
| 寄植刈込A           | E棟 樹木剪定120cm                                      | 3m <sup>2</sup>     | 1回  |
| 寄植刈込B           | E棟 樹木剪定120cm<H<200cm                              | 7m <sup>2</sup>     | 1回  |
| 樹木整枝A           | 樹木剪定30<C<60cm                                     | 65本                 | 1回  |
| 樹木整枝B           | 樹木剪定60<C<90cm                                     | 3本                  | 1回  |
| 樹木整枝D           | 樹木剪定105<C<120cm                                   | 1本                  | 1回  |
| 樹木冬囲い<br>及び撤去 A | 針葉樹、H=4.0m  | 1組                  | 各1回 |
| " B             | 低木、H=1.2m、W=0.8m(根曲竹)                             | 49組                 | 各1回 |
| " C             | 低木、H=1.2m、W=0.8m(晒竹)                              | 5組                  | 各1回 |
| " E             | 低木、縄2回巻、H=0.9m、W=0.5m                             | 200組                | 各1回 |
| " F             | 低木、縄3回巻、H=1.2m、W=0.8m                             | 220組                | 各1回 |
| " J             | 低木、むしろ2枚、H=2m、W=1m                                | 14組                 | 各1回 |

## 6 参考仕様等

- (1) 本仕様書及び別図による。
- (2) その他、札幌市公園及び街路樹総合維持管理業務仕様書に準ずる。

## 7 業務実施時期

| 業 務       | 実 施 時 期   |
|-----------|-----------|
| 花植え       | 業務着手後速やかに |
| 冬囲い撤去     | 4月        |
| 草刈り       | 5月～10月 ※  |
| 庭園内除草     | 5月～10月    |
| 刈り込み      | 5月～10月    |
| 寄植刈込・樹木整枝 | 5月～9月     |
| 冬囲い       | 11月       |

※ 作業時間は平日の9時から17時までとする。ただし、かしわ学園及びひまわり整枝園の園庭は、平日の15時以降または土曜日とする。

## 8 提出書類

- (1) 業務着手後速やかに業務計画書を提出すること。
- (2) 期間終了ごとに業務完了届、業務報告書及び業務写真(作業開始前・作業中・作業完了後の状況写真)を提出すること。

## 9 契約金額の支払い

契約金額の支払いは、年3回の分割払い(第1期:4月～6月、第2期:7月～9月、第3期:10月～11月)とする。

## 10 環境への配慮

本市の環境マネジメントシステムに準じ、環境負荷低減に努めること。

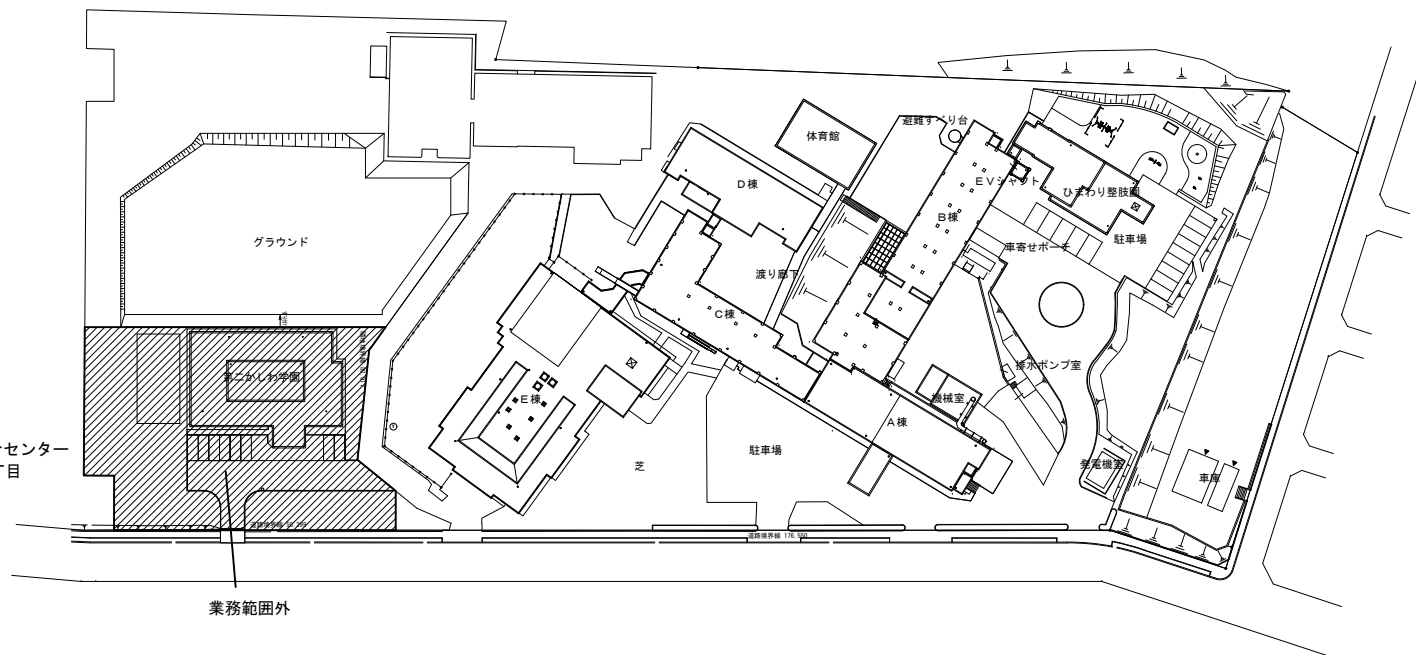
## 11 その他

- (1) 各作業の日程については、委託者と事前に協議して決定すること。
- (2) 業務作業中は、センター来場者等の動向に注意し、資機材を含めた安全管理を徹底すること。受託者の過失等により事故が発生した場合は、事故に関する一切の責任を負い、誠意を持って解決すること。
- (3) センター内の駐車車両・フェンス等構築物・樹木等に損傷を与えないよう十分注意すること。不注意等により損傷が生じた場合は、直ちに委託者に報告の上、受託者の責任において現状復旧処理を行うこと。
- (4) 本仕様書に明記されていない事項については、双方協議の上、定める。

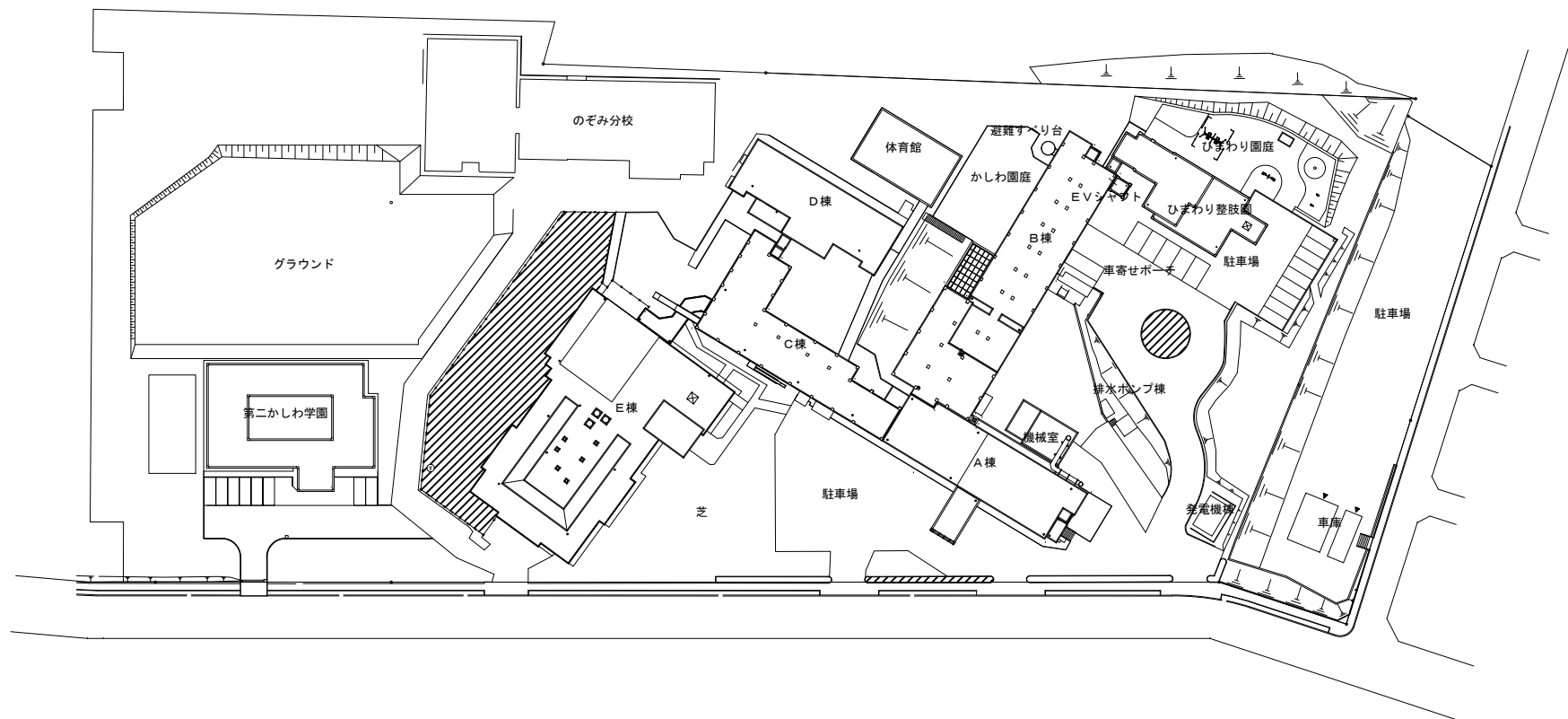


札幌市子ども発達支援総合センター  
札幌市豊平区平岸4条18丁目

附近見取図



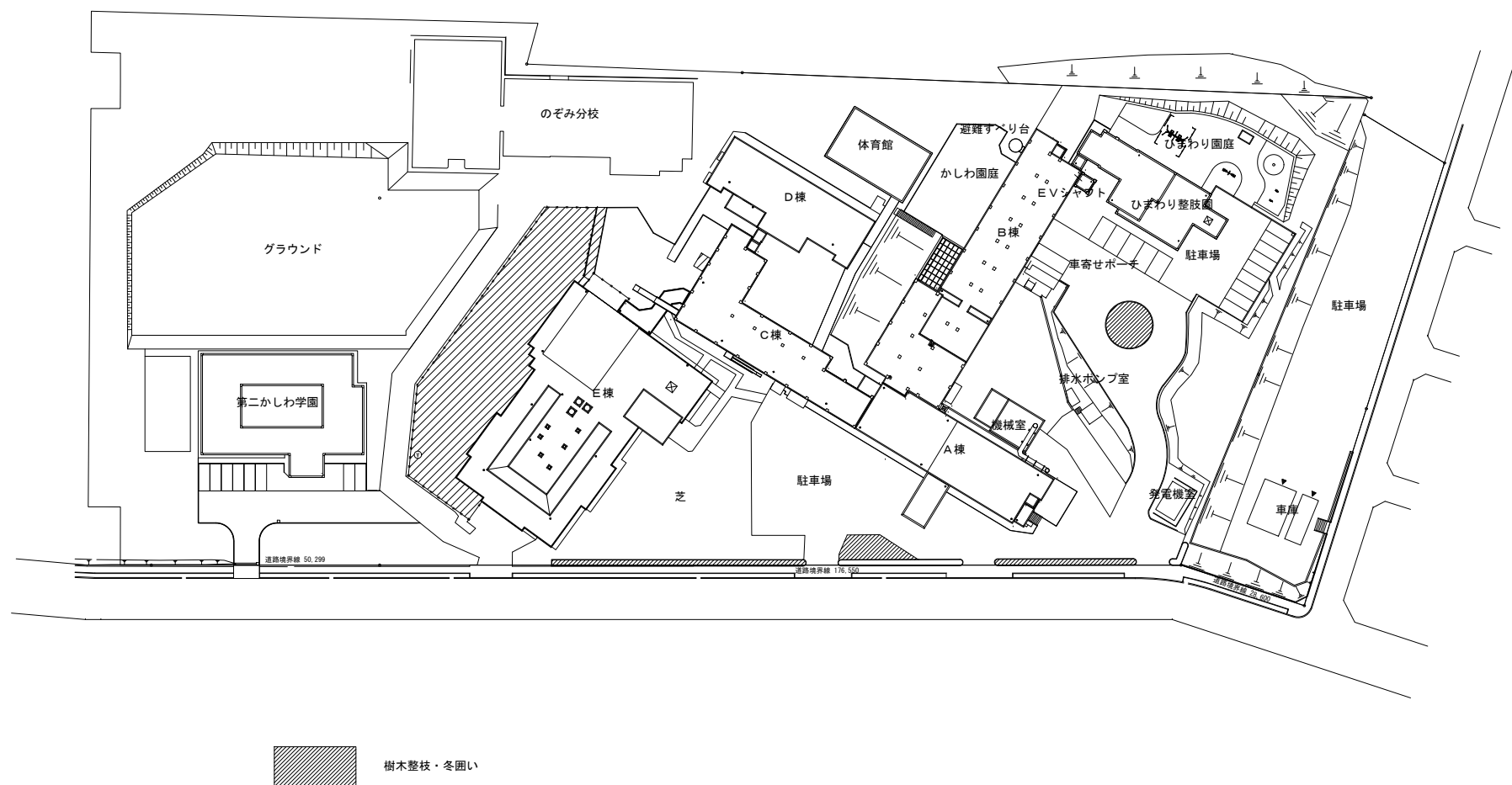


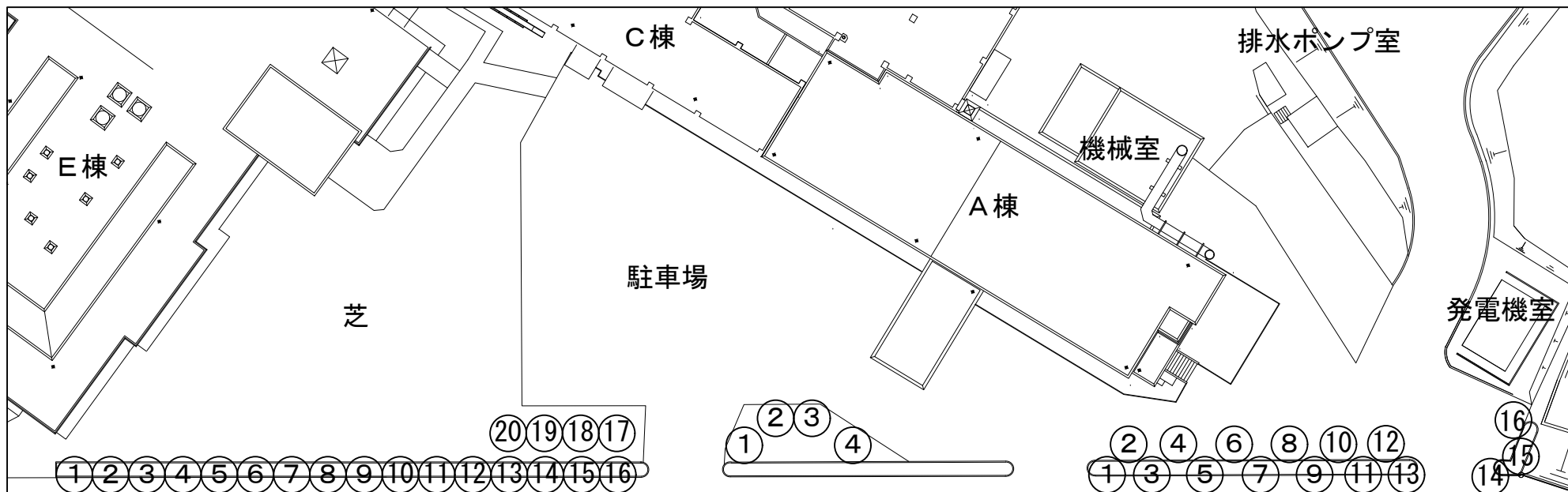


 除草B 2回/シーズン

札幌市子ども発達支援総合センター庭園管理業務

除草範囲図 図番 3 / 7

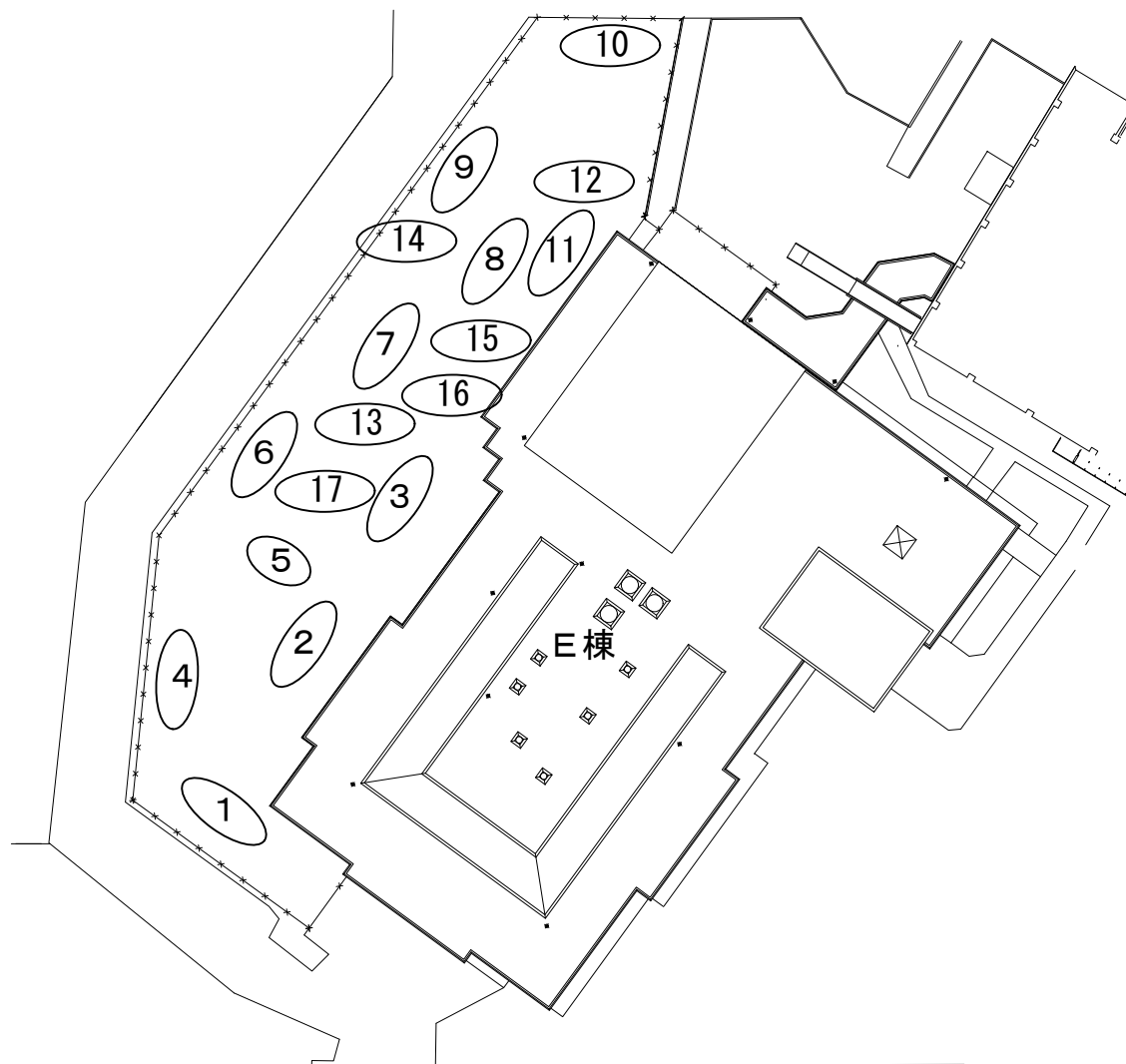




| 番号 | 樹種名     | 規格・幹周 |
|----|---------|-------|
| 1  | オンコ     | H=190 |
| 2  | オンコ     | H=190 |
| 3  | ヒメリンゴ   | H=120 |
| 4  | ヒメリンゴ   | H=160 |
| 5  | ヒメリンゴ   | H=210 |
| 6  | ヒメリンゴ   | H=210 |
| 7  | ヒメリンゴ   | H=210 |
| 8  | ヒメリンゴ   | H=210 |
| 9  | オンコ     | H=120 |
| 10 | オンコ     | H=90  |
| 11 | オンコ     | H=140 |
| 12 | オンコ     | H=110 |
| 13 | オンコ     | H=140 |
| 14 | オンコ     | H=90  |
| 15 | オンコ     | H=120 |
| 16 | オンコ     | H=150 |
| 17 | ヨドガワツツジ | H=190 |
| 18 | オンコ     | C=110 |
| 19 | オンコ     | C=61  |
| 20 | ヤマツツジ   | H=150 |

| 番号 | 樹種名    | 規格・幹周 |
|----|--------|-------|
| 1  | ヤマツツジ  | H=110 |
| 2  | ヤマモミジ  | C=32  |
| 3  | オンコ    | C=38  |
| 4  | レンゲツツジ | H=120 |

| 番号 | 樹種名 | 規格・幹周 |
|----|-----|-------|
| 1  | オンコ | H=210 |
| 2  | オンコ | H=190 |
| 3  | オンコ | H=160 |
| 4  | オンコ | H=100 |
| 5  | オンコ | H=160 |
| 6  | オンコ | H=130 |
| 7  | オンコ | H=110 |
| 8  | オンコ | H=100 |
| 9  | オンコ | H=200 |
| 10 | オンコ | H=110 |
| 11 | オンコ | H=110 |
| 12 | オンコ | H=90  |
| 13 | オンコ | H=50  |
| 14 | オンコ | C=61  |
| 15 | オンコ | C=65  |
| 16 | オンコ | C=38  |

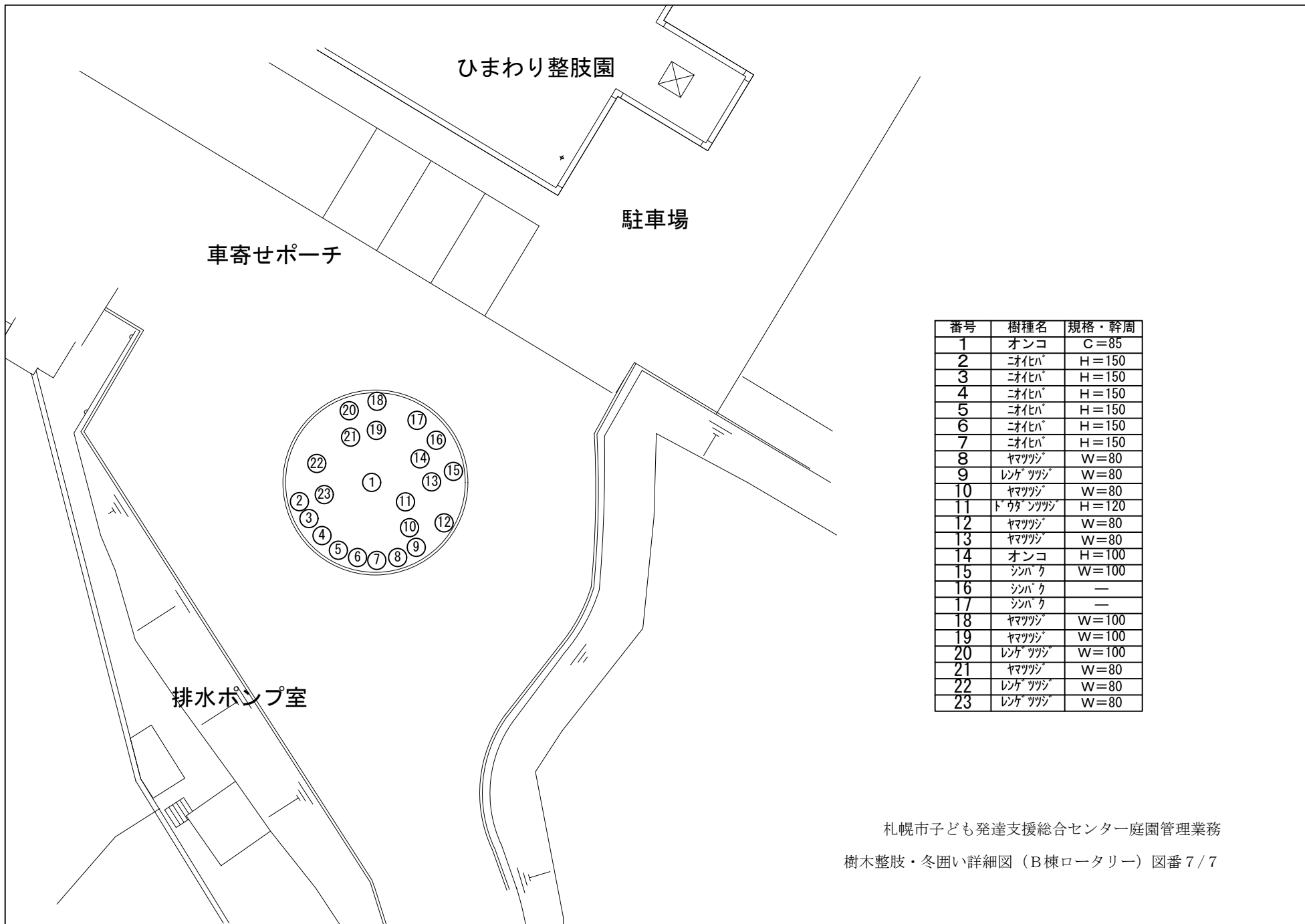


| 番号 | 樹種名    | 規格・幹周 |
|----|--------|-------|
| 1  | ガクアジサイ | H=80  |
| 2  | ガクアジサイ | H=80  |
| 3  | ガクアジサイ | H=80  |
| 4  | モンタナマツ | H=150 |
| 5  | モンタナマツ | H=150 |
| 6  | モンタナマツ | H=150 |
| 7  | モンタナマツ | H=150 |
| 8  | モンタナマツ | H=150 |
| 9  | モンタナマツ | H=150 |
| 10 | ニシギキ   | H=150 |
| 11 | アジサイ   | H=100 |
| 12 | アジサイ   | H=100 |
| 13 | ヤマツツジ  | H=100 |
| 14 | ヤマツツジ  | H=100 |
| 15 | ヤマツツジ  | H=100 |
| 16 | ヤマツツジ  | H=100 |
| 17 | ヤマツツジ  | H=100 |

札幌市子ども発達支援総合センター庭園管理業務

樹木整枝・冬囲い詳細図（E棟） 図番 6 / 7





| 番号 | 樹種名     | 規格・幹周 |
|----|---------|-------|
| 1  | オンコ     | C=85  |
| 2  | ニオイハ    | H=150 |
| 3  | ニオイハ    | H=150 |
| 4  | ニオイハ    | H=150 |
| 5  | ニオイハ    | H=150 |
| 6  | ニオイハ    | H=150 |
| 7  | ニオイハ    | H=150 |
| 8  | ヤマツツジ   | W=80  |
| 9  | レンゲ ツツジ | W=80  |
| 10 | ヤマツツジ   | W=80  |
| 11 | ドウダ ツツジ | H=120 |
| 12 | ヤマツツジ   | W=80  |
| 13 | ヤマツツジ   | W=80  |
| 14 | オンコ     | H=100 |
| 15 | シンハ ク   | W=100 |
| 16 | シンハ ク   | —     |
| 17 | シンハ ク   | —     |
| 18 | ヤマツツジ   | W=100 |
| 19 | ヤマツツジ   | W=100 |
| 20 | レンゲ ツツジ | W=100 |
| 21 | ヤマツツジ   | W=80  |
| 22 | レンゲ ツツジ | W=80  |
| 23 | レンゲ ツツジ | W=80  |

札幌市子ども発達支援総合センター庭園管理業務  
 樹木整枝・冬囲い詳細図（B棟ロータリー）図番7/7