

# 仕 様 書

## 1 業務名

令和3年度札幌市子ども発達支援総合センター庭園管理業務

## 2 業務目的

子ども発達支援総合センター敷地内の花壇・芝生・樹木等の保全を目的とし、花苗の植栽、草刈り、樹木剪定、冬囲い・撤去等の庭園管理を行う。

## 3 業務履行場所

札幌市豊平区平岸4条18丁目1-21 札幌市子ども発達支援総合センター

## 4 業務履行期間

令和3年4月1日から令和4年3月31日まで

## 5 業務内容

### 1) 庭園管理 (別図参照)

名 称	仕 様 及 び 場 所	数 量	回 数
花壇用花苗	一年草 (マリーゴールド)	900 株	
花壇花植	正面玄関車寄せ花壇、ロータリー中央、歩道側花壇 一年草 (マリーゴールド)、上記苗のうち 700 株	700 株	1 回
草刈り B (平面)	グラウンド周り	1,750 m <sup>2</sup>	3 回
草刈り D (斜面)	ボイラー室前、発電機室周り、厨房南側 ひまわり園庭西側周辺、駐車場法面	2,370 m <sup>2</sup>	3 回
草刈り E (平面)	中庭、E棟周辺、管理棟正面、グラウンド周り かしわ園庭、ひまわり園庭、体育館西側	4,730 m <sup>2</sup>	3 回
除草 B (普通)	ロータリー一部花壇、草取り、 E棟前庭植栽部インターロッキング部草取り	120 m <sup>2</sup>	2 回
除草 C (密生)	花壇 草取り	30 m <sup>2</sup>	2 回
寄植刈込 A	小児病棟樹木剪定 120 cm	3 m <sup>2</sup>	1 回
寄植刈込 B	小児病棟樹木剪定 120 cm < H < 200 cm	7 m <sup>2</sup>	1 回
樹木整枝 A	樹木剪定 30 < C < 60 cm	65 本	1 回
樹木整枝 B	樹木剪定 60 < C < 90 cm	3 本	1 回
樹木整枝 D	樹木剪定 105 < C < 120 cm	1 本	1 回
樹木冬囲いおよび撤去 A	針葉樹、H=4.0m	1 組	各 1 回
〃 B	低木、H=1.2m、W=0.8m (根曲竹)	49 組	各 1 回
〃 C	低木、H=1.2m、W=0.8m (晒竹)	5 組	各 1 回
〃 E	低木、縄 2 回巻、H=0.9m、W=0.5m	200 組	各 1 回
〃 F	低木、縄 3 回巻、H=1.2m、W=0.8m	220 組	各 1 回
〃 J	低木、むしろ 2 枚、H=2m、W=1m	14 組	各 1 回

## 6 参考仕様等

- 1) 本仕様書及び別図を参照のこと。
- 2) その他、札幌市公園及び街路樹総合維持管理業務仕様書に準ずる。

## 7 業務施工時期

花植え	業務着手後速やかに
草刈り	5月～10月（作業時間は平日の9時～17時。ただし、かしわ学園および、ひまわり整枝園の園庭は平日の15時以降または土曜日とする）
庭園内除草	5月～10月
刈り込み	5月～10月
寄植刈込・樹木整枝	5月～9月
冬囲い	11月
冬囲い撤去	3月

## 8 環境への配慮について

本業務においては、本市の環境マネジメントシステムに準じ、環境負荷低減に努めること。

- 1) 電気、水道、油、ガス等の使用にあたっては、極力節約に努めること。
- 2) ごみ減量及びリサイクルに努めること。
- 3) 両面コピーの徹底やミスコピーを減らすことで、紙の使用量を減らすよう努めること。
- 4) 自動車等を使用する場合は、できるだけ環境負荷の少ない車両を使用し、アイドリングストップの実施など環境に配慮した運転を心がけること。
- 5) 業務にかかわる用品等は、札幌市グリーン購入ガイドラインに従い、極力ガイドライン指定品を使用すること。

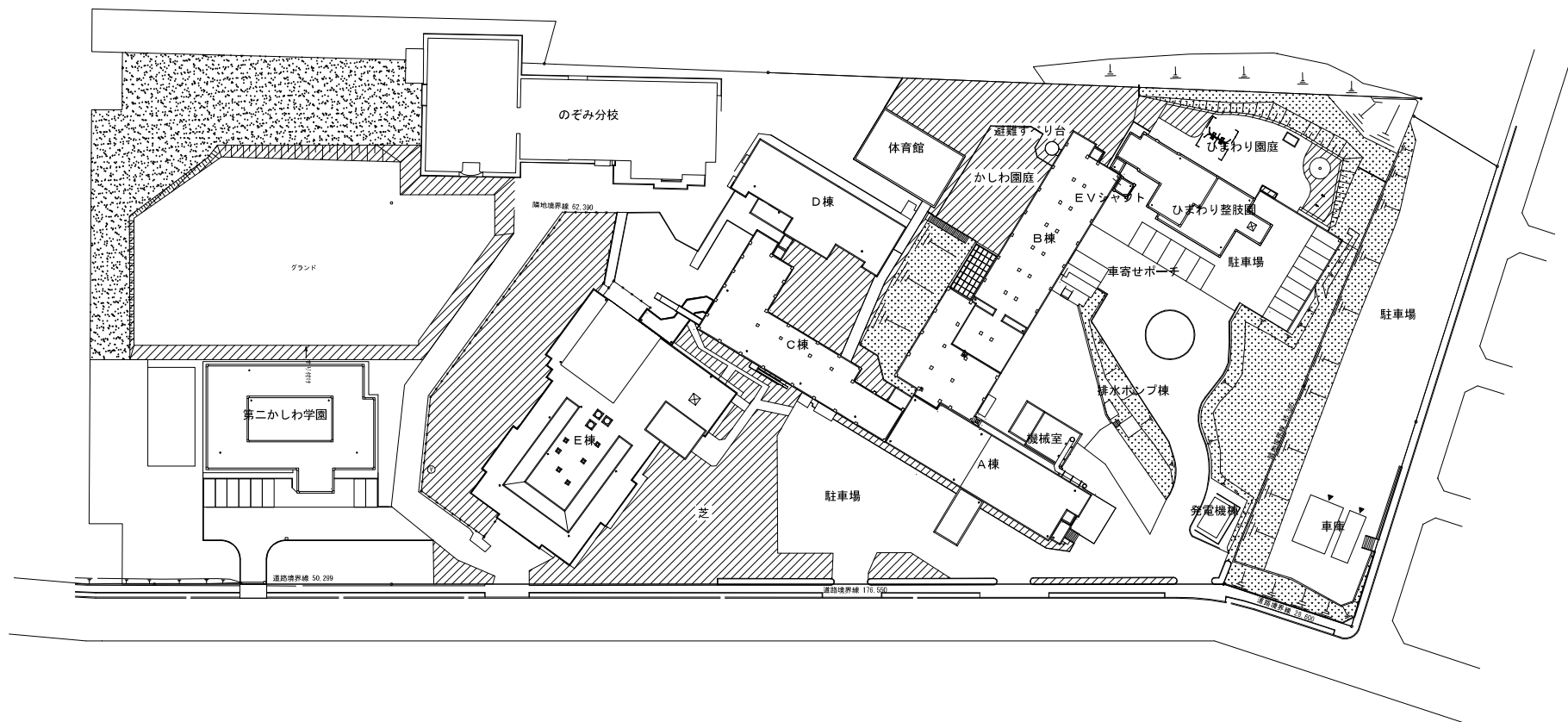
## 9 報告書等提出


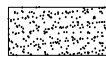

- 1) 着手後すみやかに業務計画書を提出のこと。
- 2) 期間終了毎に業務完了届、「業務報告書及び業務写真（作業開始前、作業中作業完了後の状況写真）」を速やかに提出すること。

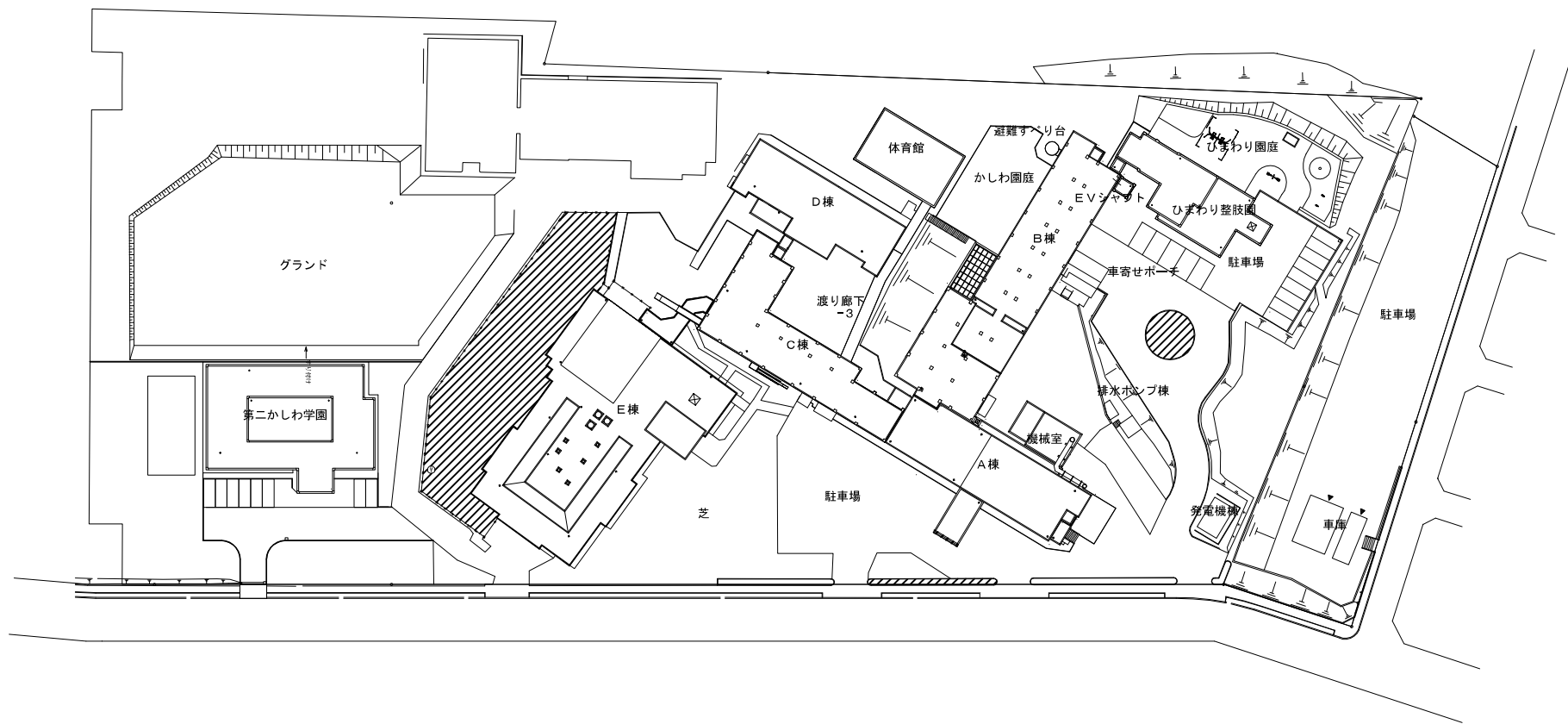
## 10 その他

- 1) 各作業の日程については、事前に委託者と協議して決定のこと。
- 2) 作業中は、当センター来場者等の動向に注意し、資機材を含めた安全管理を徹底すること。
- 3) 当センター来場者等の駐車車両・フェンス等構築物・樹木等に損傷を与えないよう十分注意すること。
- 4) 本仕様書に明記されていない事項については、双方協議のうえ定める。



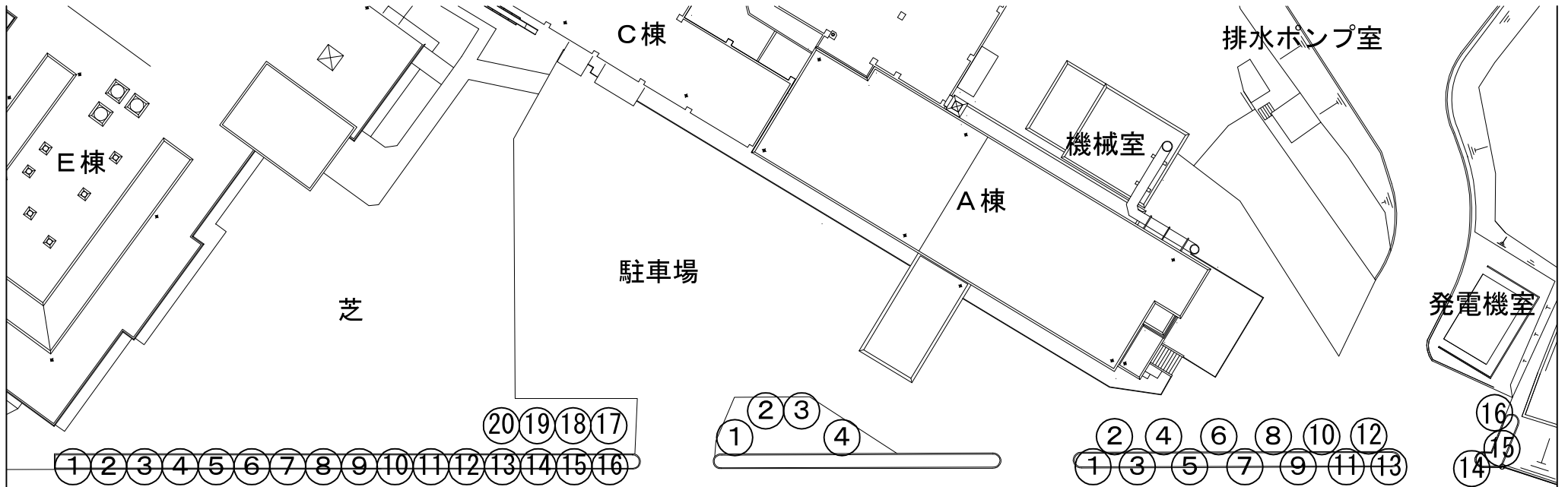


- 
 草刈りE 3回ノシーズン
- 
 草刈りB 3回ノシーズン
- 
 草刈りD 3回ノシーズン



 除草B 2回/シーズン





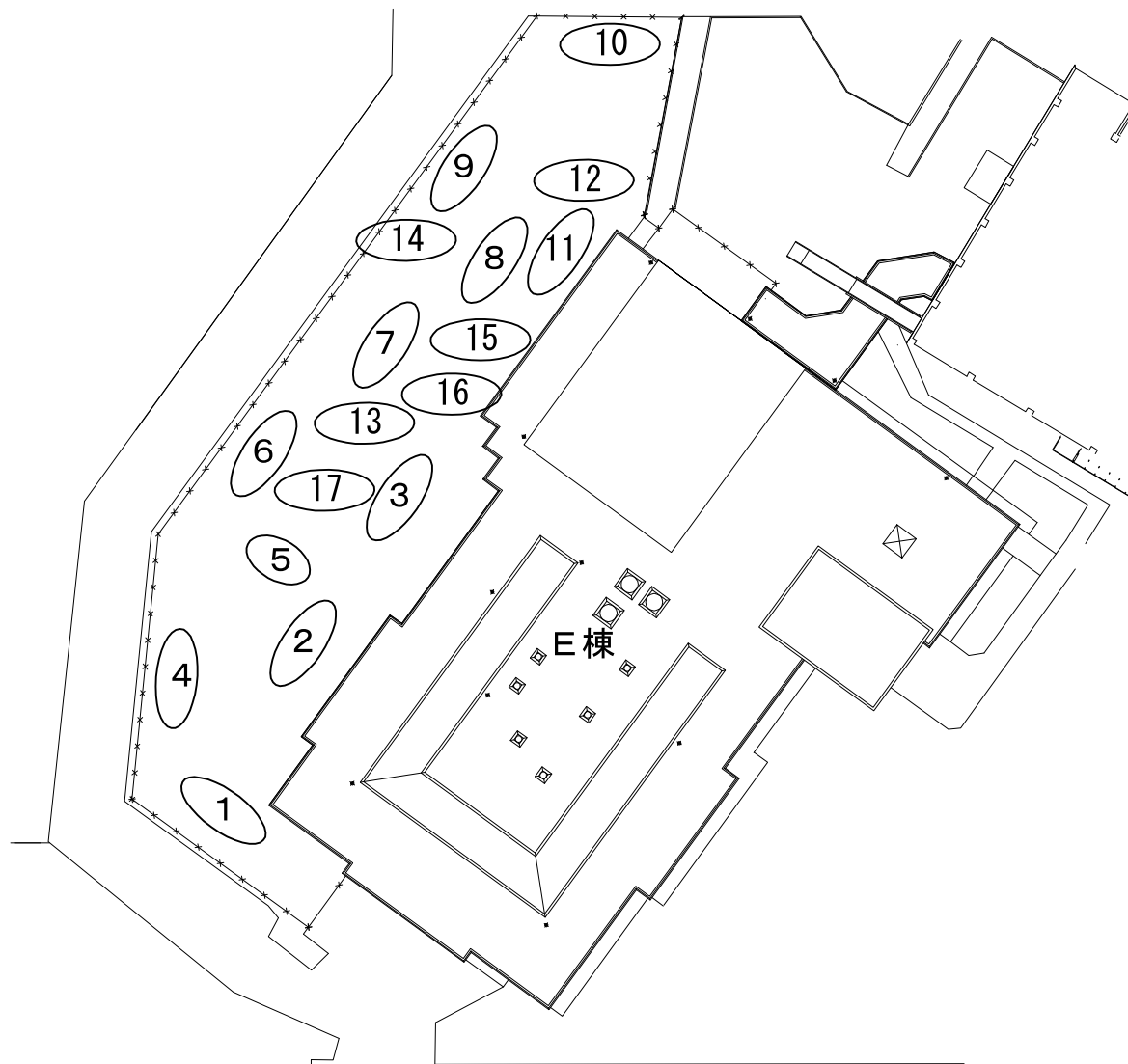
番号	樹種名	規格・幹周
1	オンコ	H=190
2	オンコ	H=190
3	ヒメリンゴ	H=120
4	ヒメリンゴ	H=160
5	ヒメリンゴ	H=210
6	ヒメリンゴ	H=210
7	ヒメリンゴ	H=210
8	ヒメリンゴ	H=210
9	オンコ	H=120
10	オンコ	H=90
11	オンコ	H=140
12	オンコ	H=110
13	オンコ	H=140
14	オンコ	H=90
15	オンコ	H=120
16	オンコ	H=150
17	ヨトガワツツジ	H=190
18	オンコ	C=110
19	オンコ	C=61
20	ヤマツツジ	H=150

番号	樹種名	規格・幹周
1	ヤマツツジ	H=110
2	ヤマモミジ	C=32
3	オンコ	C=38
4	レンゲツツジ	H=120

番号	樹種名	規格・幹周
1	オンコ	H=210
2	オンコ	H=190
3	オンコ	H=160
4	オンコ	H=100
5	オンコ	H=160
6	オンコ	H=130
7	オンコ	H=110
8	オンコ	H=100
9	オンコ	H=200
10	オンコ	H=110
11	オンコ	H=110
12	オンコ	H=90
13	オンコ	H=50
14	オンコ	C=61
15	オンコ	C=65
16	オンコ	C=38

令和3年度札幌市子ども発達支援総合センター庭園管理業務

樹木整枝・冬囲い詳細図（A棟正面） 図番5/7

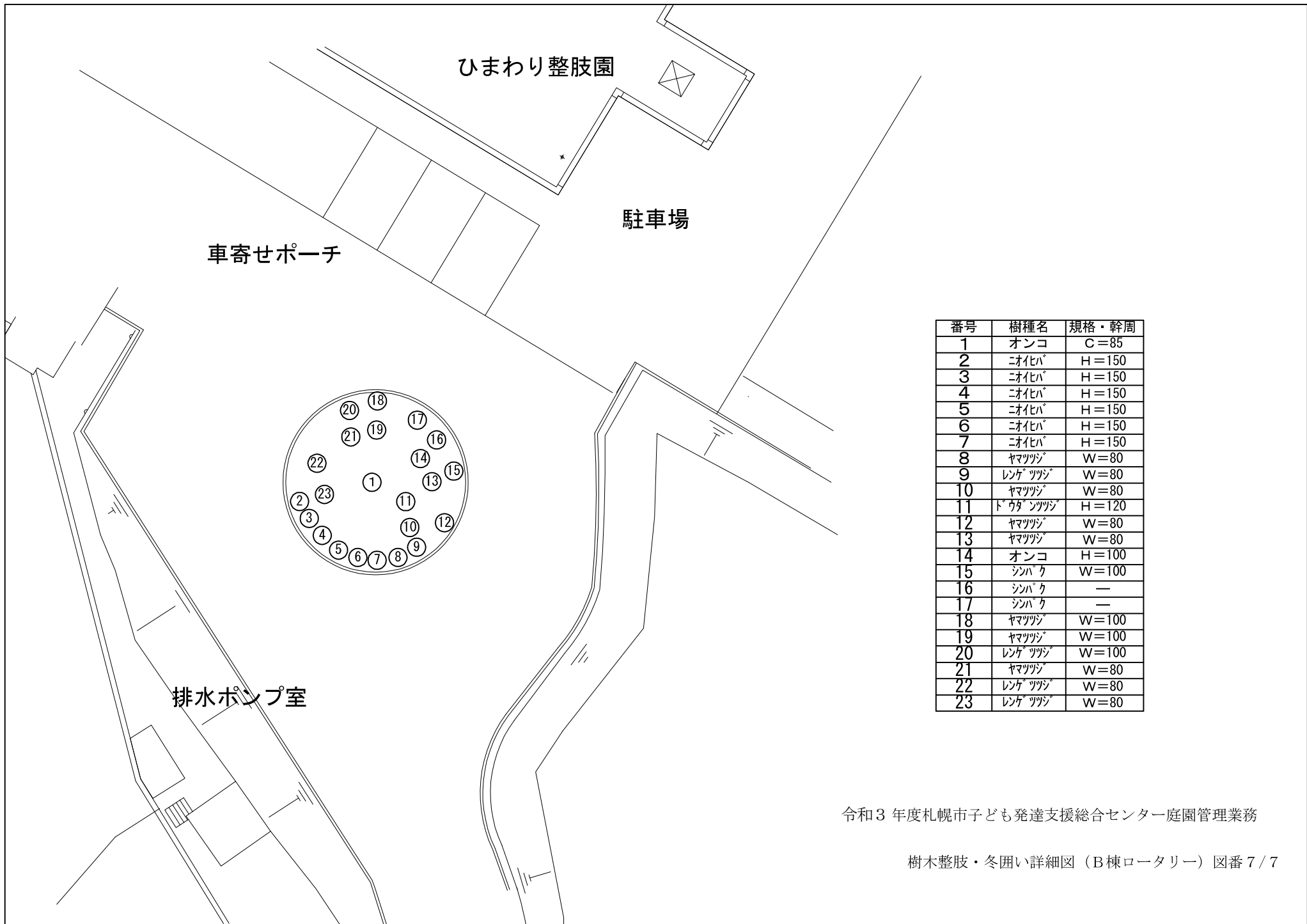


番号	樹種名	規格・幹周
1	ガクアジサイ	H=80
2	ガクアジサイ	H=80
3	ガクアジサイ	H=80
4	モンナマツ	H=150
5	モンナマツ	H=150
6	モンナマツ	H=150
7	モンナマツ	H=150
8	モンナマツ	H=150
9	モンナマツ	H=150
10	ニシキギ	H=150
11	アジサイ	H=100
12	アジサイ	H=100
13	ヤマツツジ	H=100
14	ヤマツツジ	H=100
15	ヤマツツジ	H=100
16	ヤマツツジ	H=100
17	ヤマツツジ	H=100

令和3年度札幌市子ども発達支援総合センター庭園管理業務

樹木整枝・冬囲い詳細図 (E棟) 図番 6 / 7





番号	樹種名	規格・幹周
1	オンコ	C=85
2	ニオイバ	H=150
3	ニオイバ	H=150
4	ニオイバ	H=150
5	ニオイバ	H=150
6	ニオイバ	H=150
7	ニオイバ	H=150
8	ヤマツツジ	W=80
9	レンゲツツジ	W=80
10	ヤマツツジ	W=80
11	ドウダツツジ	H=120
12	ヤマツツジ	W=80
13	ヤマツツジ	W=80
14	オンコ	H=100
15	シバク	W=100
16	シバク	—
17	シバク	—
18	ヤマツツジ	W=100
19	ヤマツツジ	W=100
20	レンゲツツジ	W=100
21	ヤマツツジ	W=80
22	レンゲツツジ	W=80
23	レンゲツツジ	W=80

令和3年度札幌市子ども発達支援総合センター庭園管理業務

樹木整枝・冬囲い詳細図 (B棟ロータリー) 図番7/7