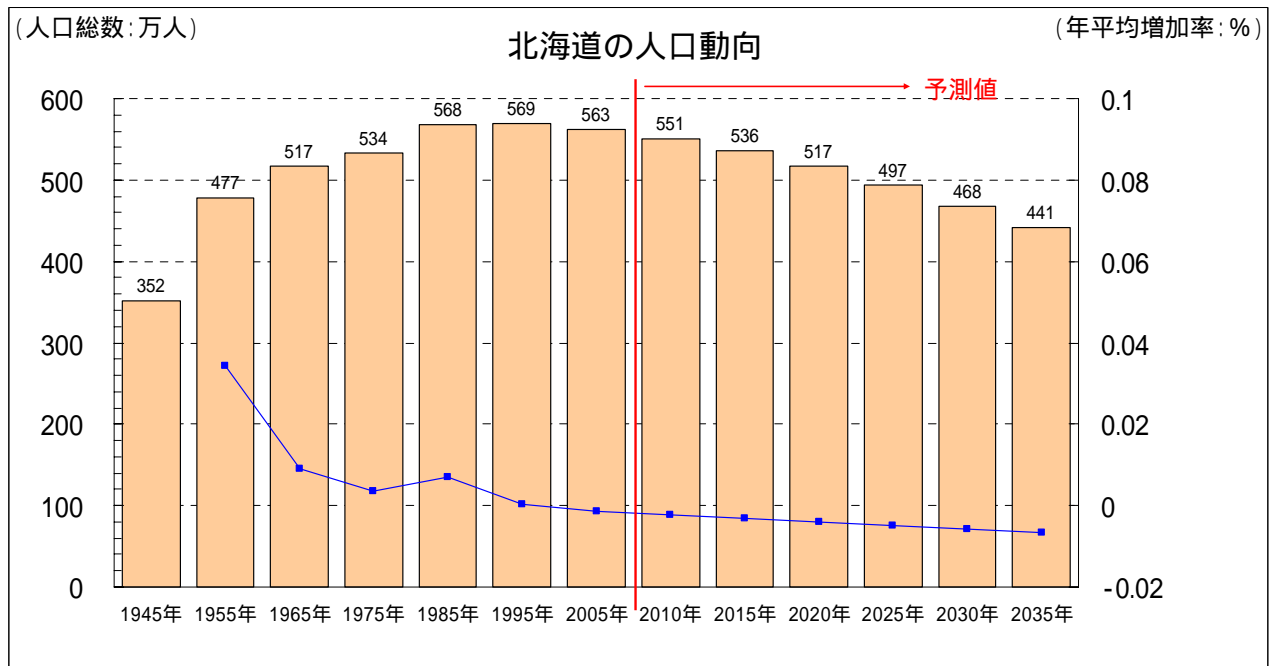


参考資料：データ集（第2章 札幌市産業の現状・課題）

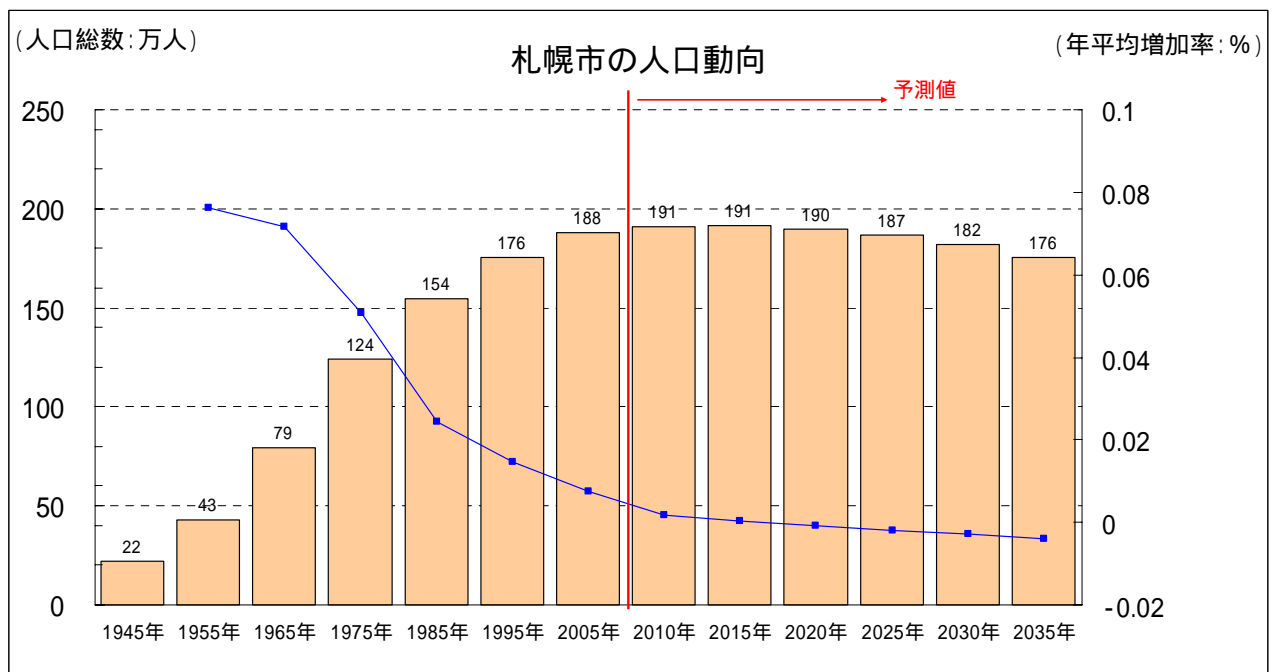
1 現状分析

(1) 人口構造

【伸び率が低下する総人口】

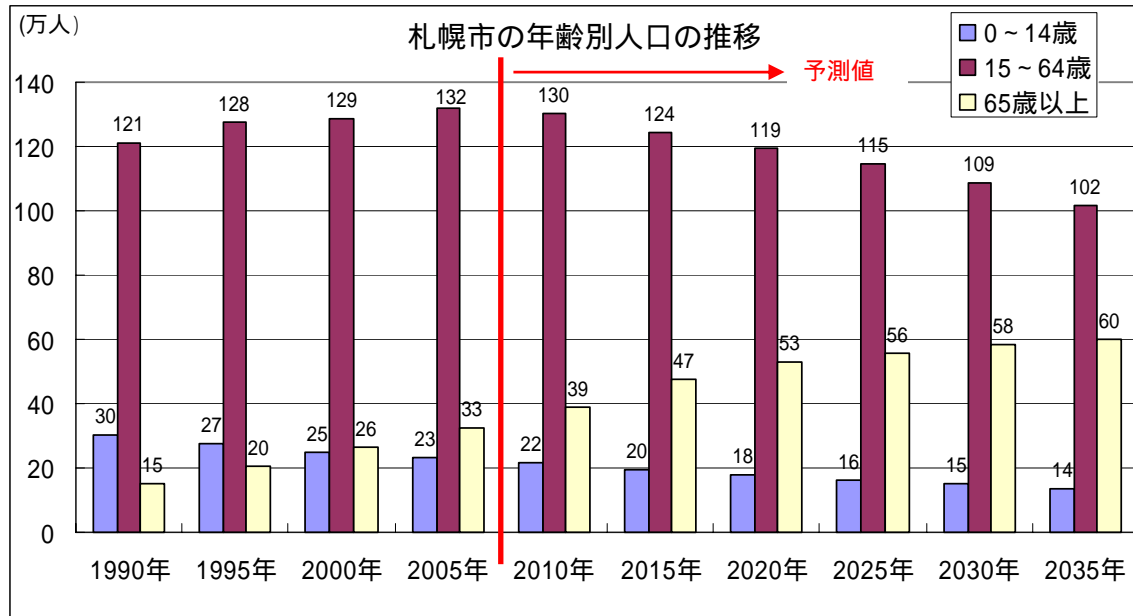


資料: 総務省、国立社会保障・人口問題研究所

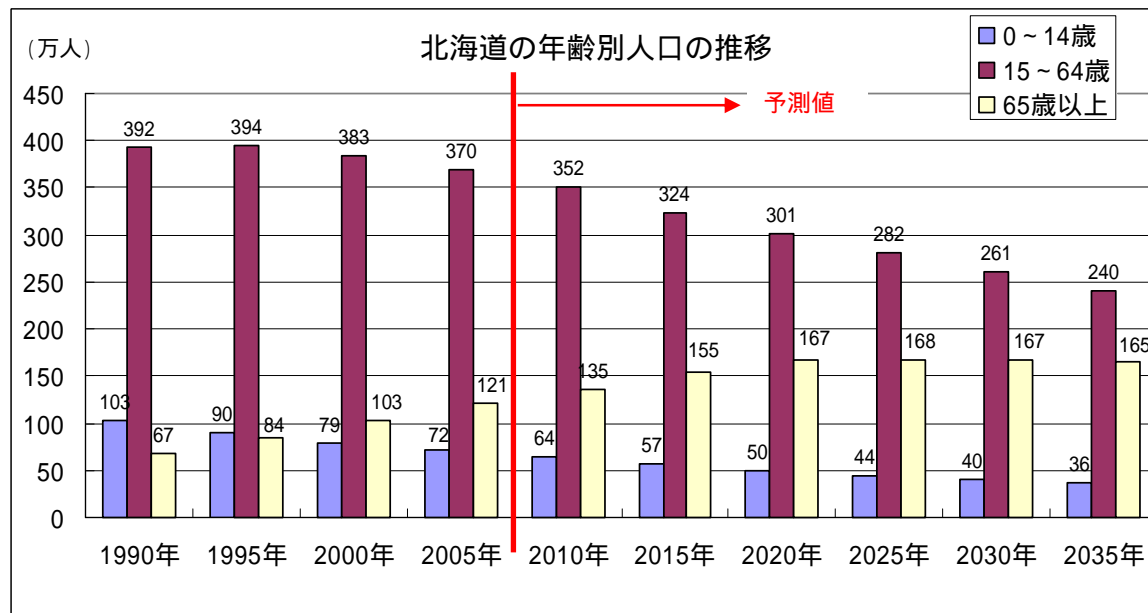


資料: 総務省、国立社会保障・人口問題研究所

【減少する生産年齢人口】(生産年齢人口：15～64歳)



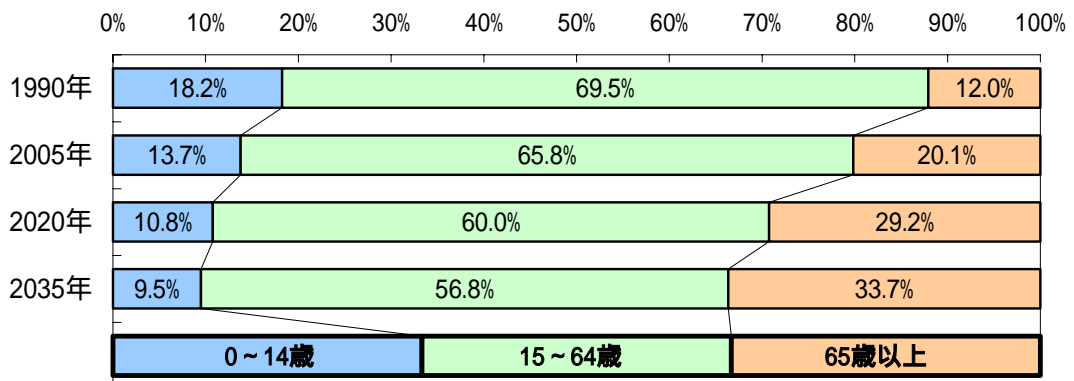
資料：総務省、国立社会保障・人口問題研究所



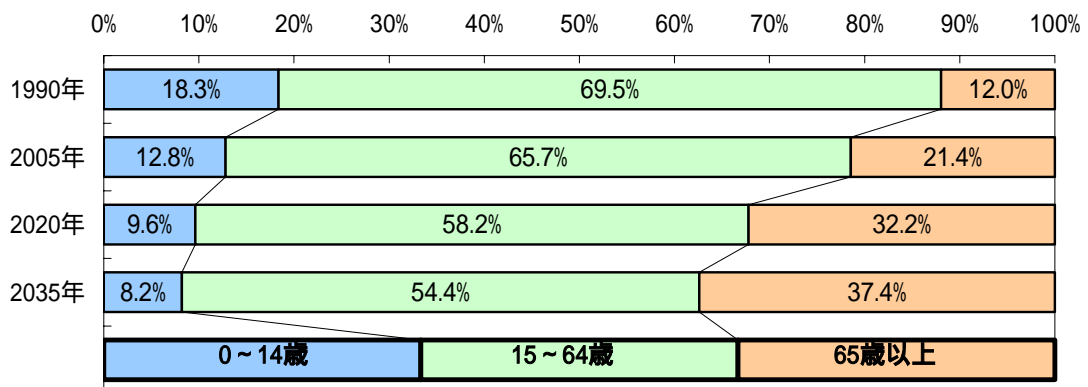
資料：総務省、国立社会保障・人口問題研究所

【高齢化の進展】

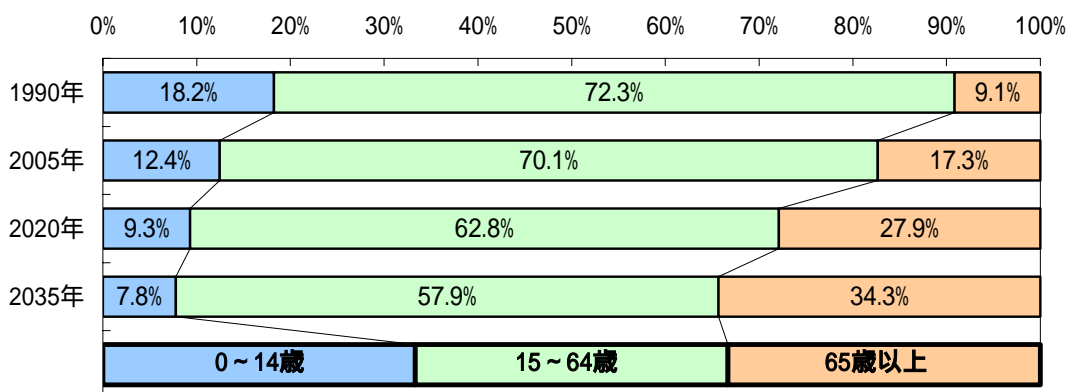
全国の年代別人口構成の推移



北海道の年代別人口構成の推移

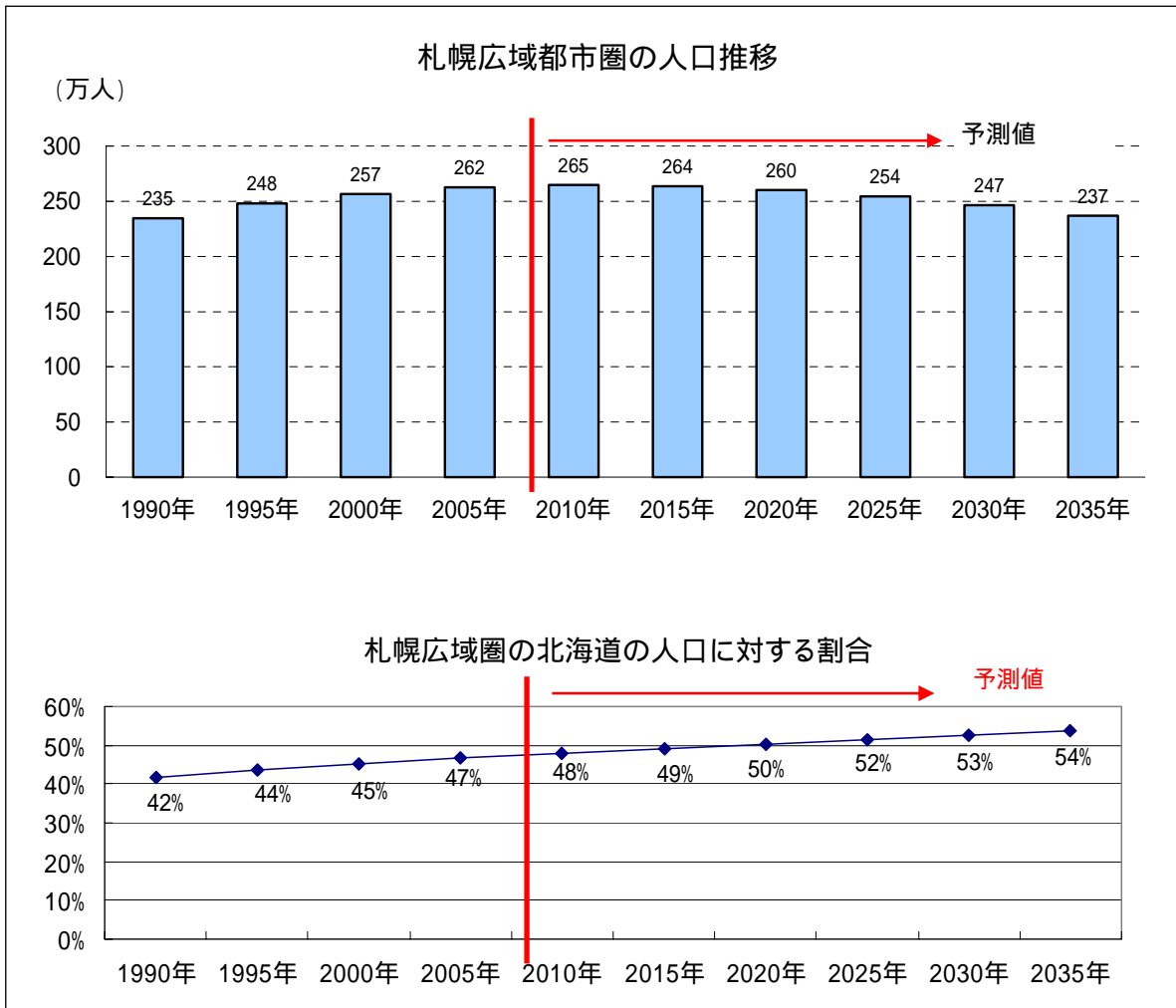


札幌市の年代別人口構成の推移



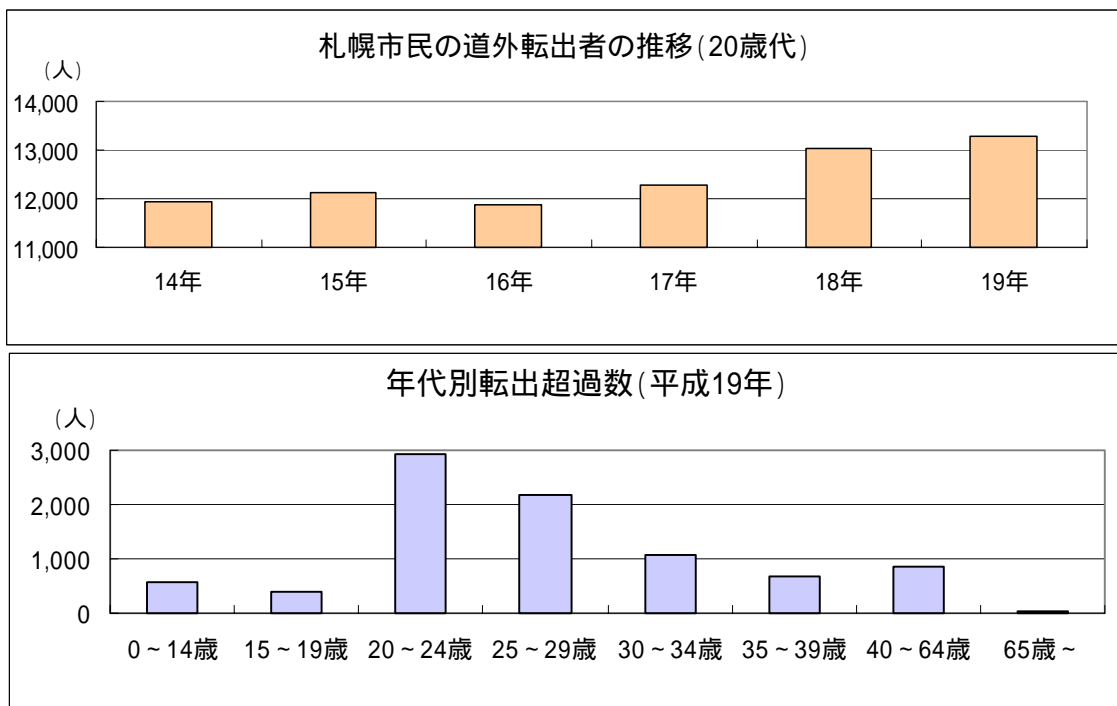
資料：総務省、国立社会保障・人口問題研究所

【札幌広域都市圏の人口推移】



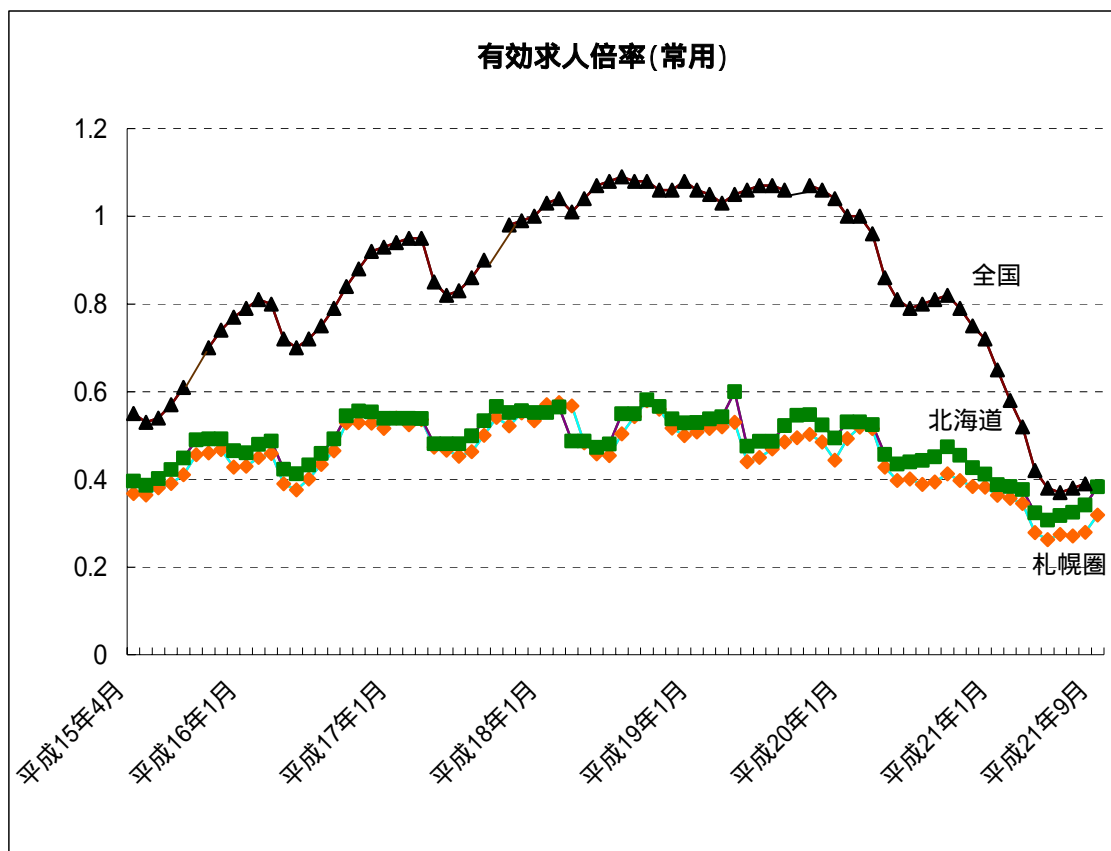
資料: 総務省、国立社会保障・人口問題研究所

【若年層の流出】



資料: 札幌市住民基本台帳

【有効求人倍率】

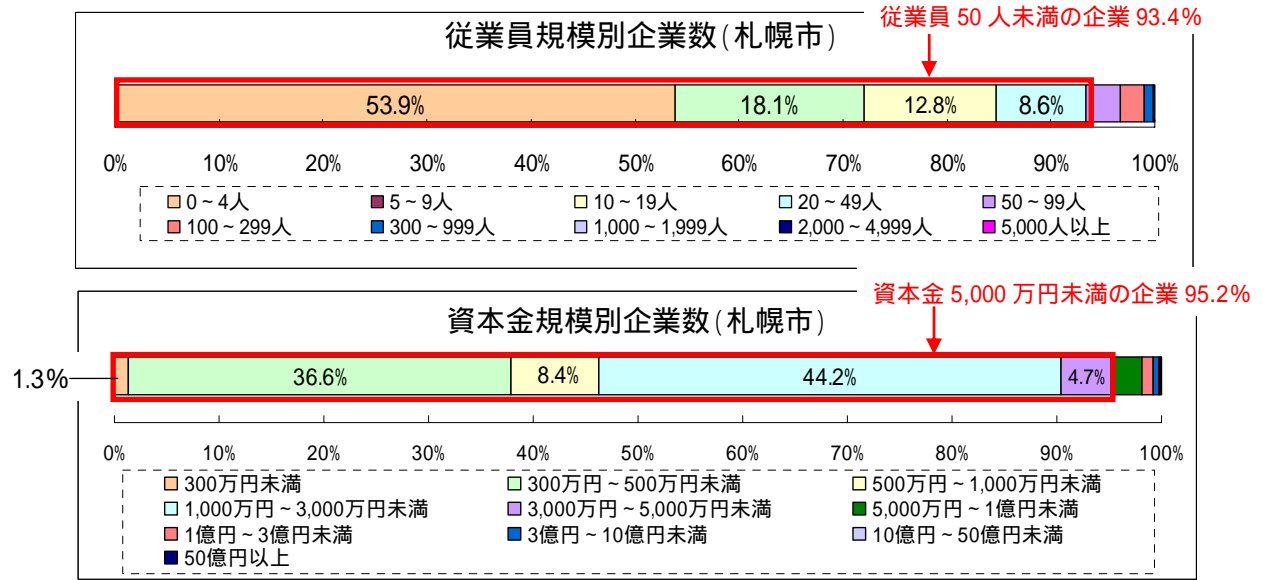


資料:北海道労働局

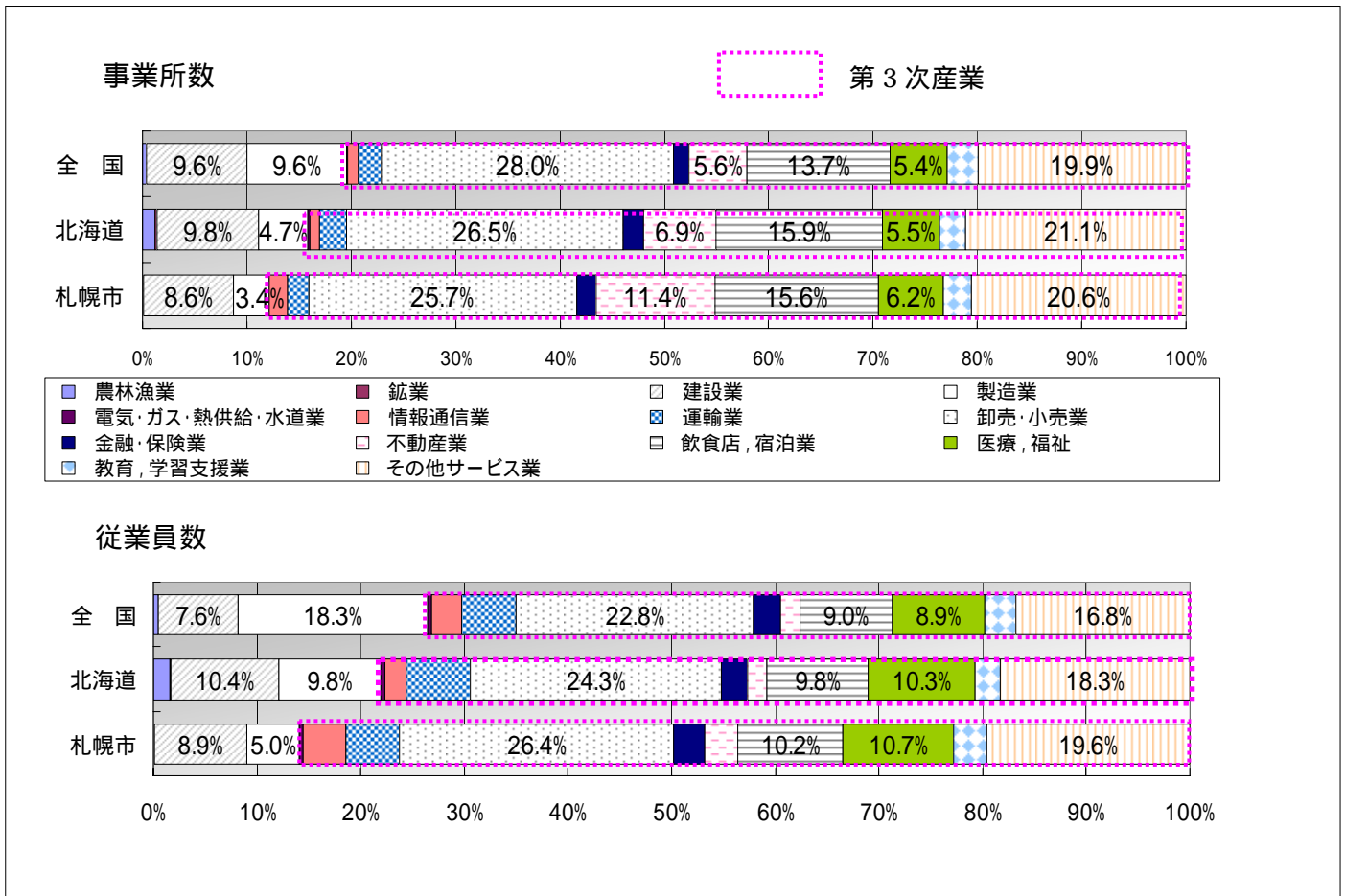
(2) 都市・地域構造については、現在調査・分析中

(3) 産業特性 事業所面からの特性

【事業所数・従業員数からみた産業構造】

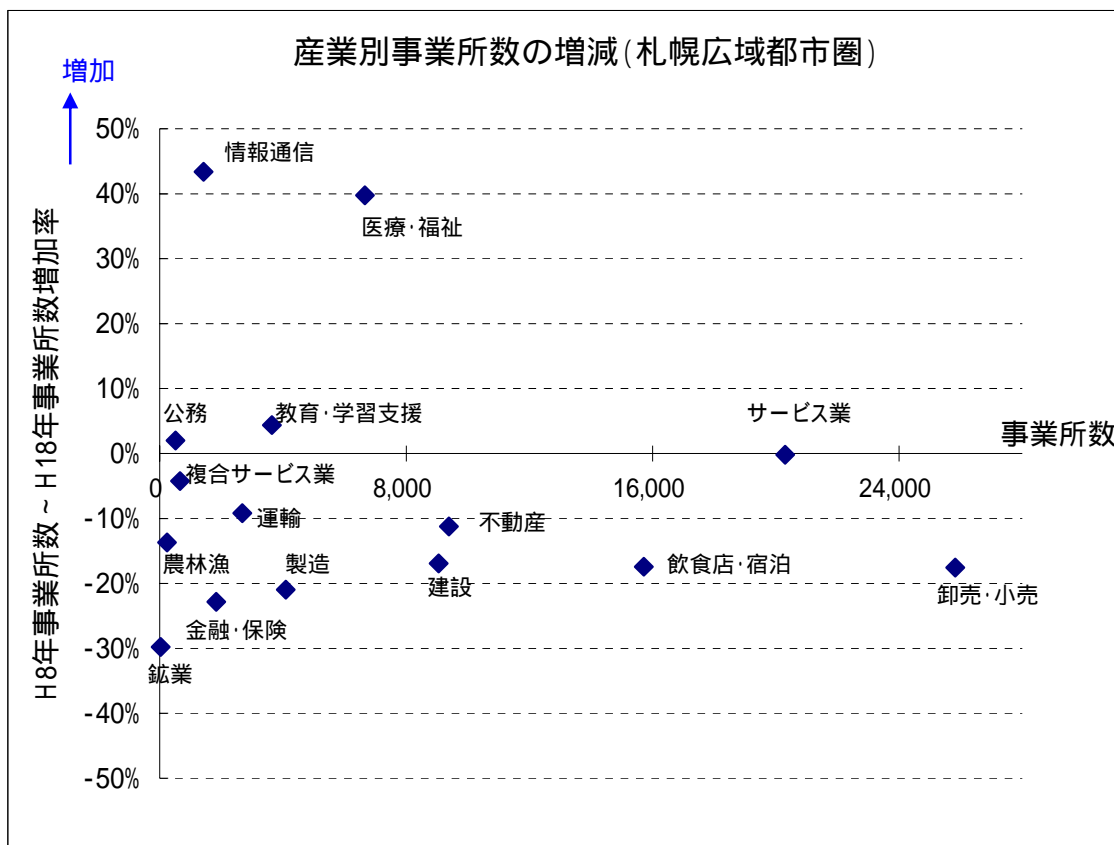
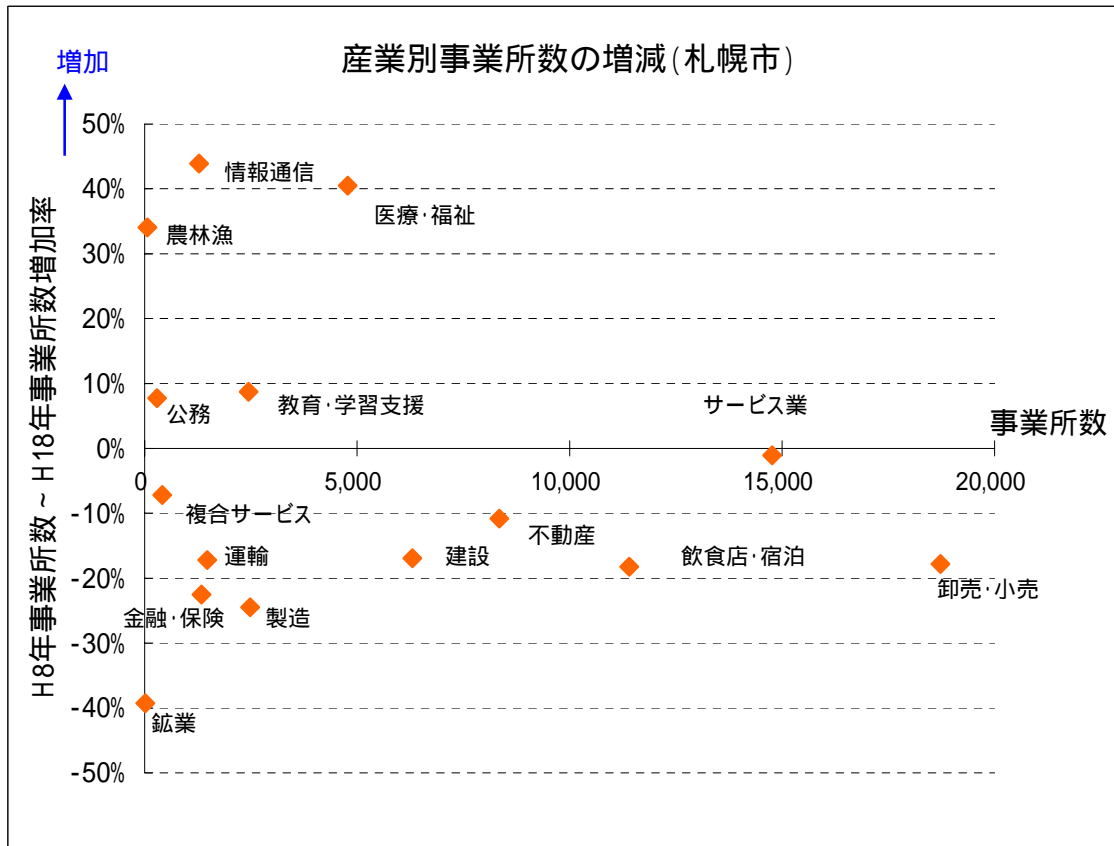


資料:平成 18 年事業所・企業統計調査



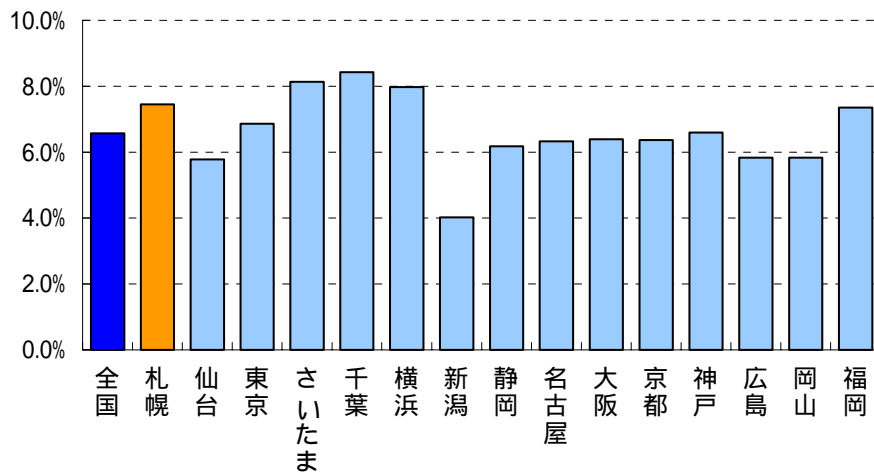
資料:平成 18 年事業所・企業統計調査

【産業別事業所数の推移】

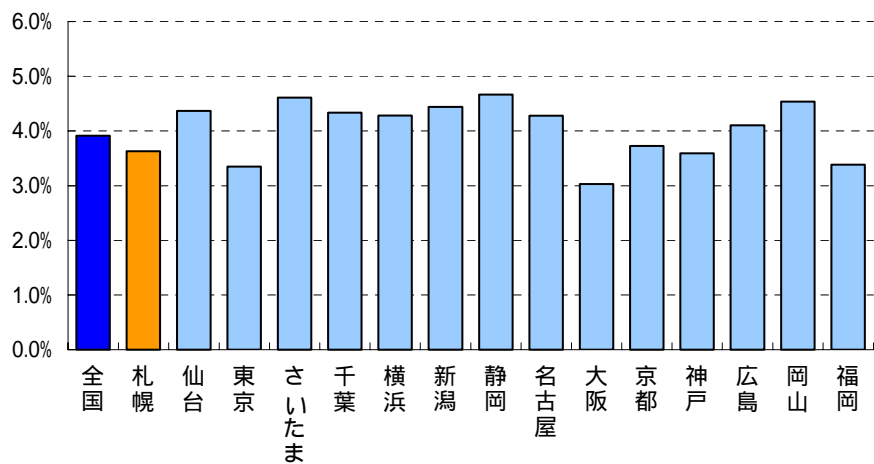


【高い新規創業率・低い廃業率】

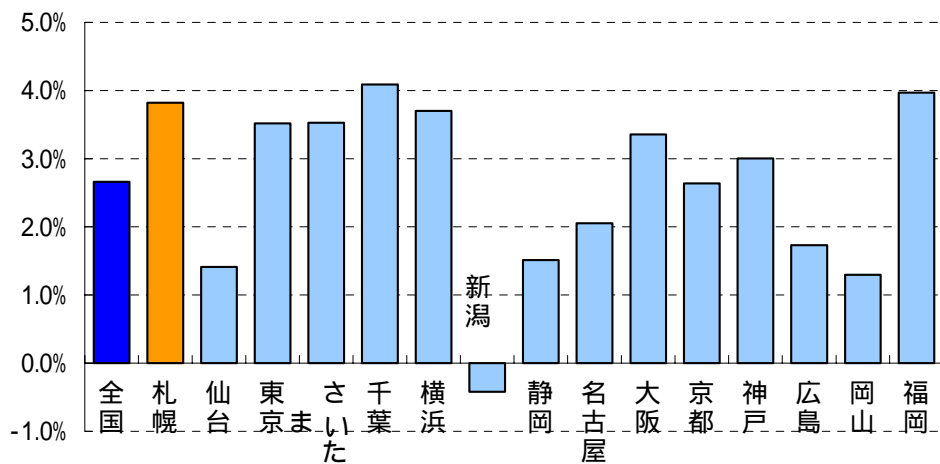
新規創業率



廃業率

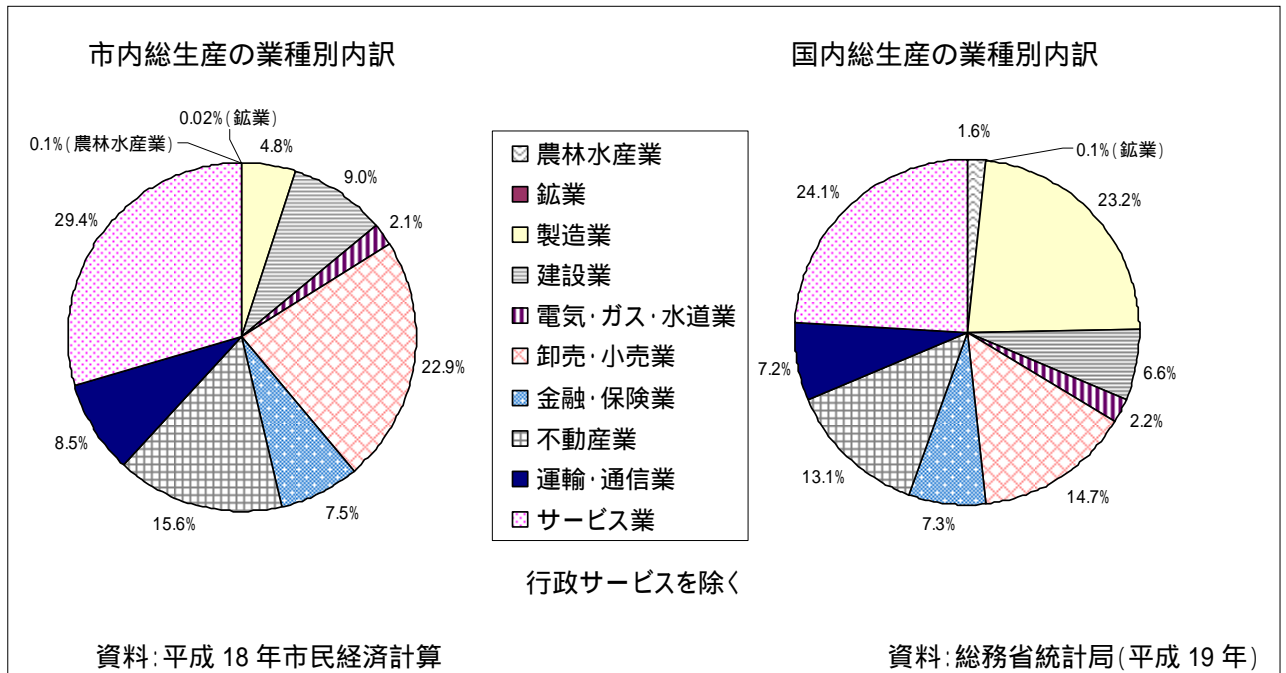


(新規創業率 - 廃業率)の都市比較



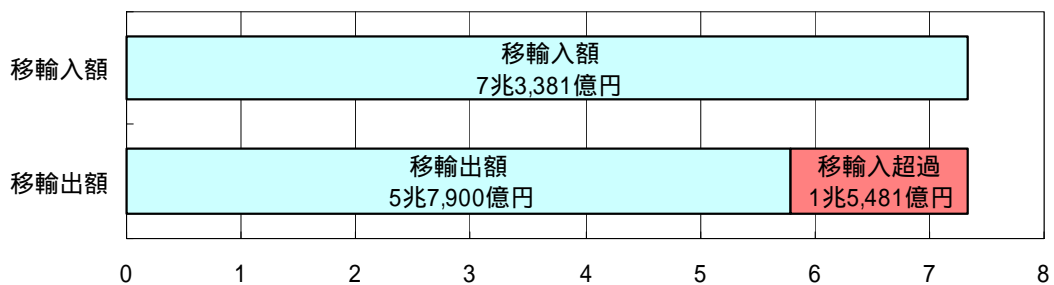
市内総生産（市民経済計算）からの特性

【第3次産業中心の産業構造】



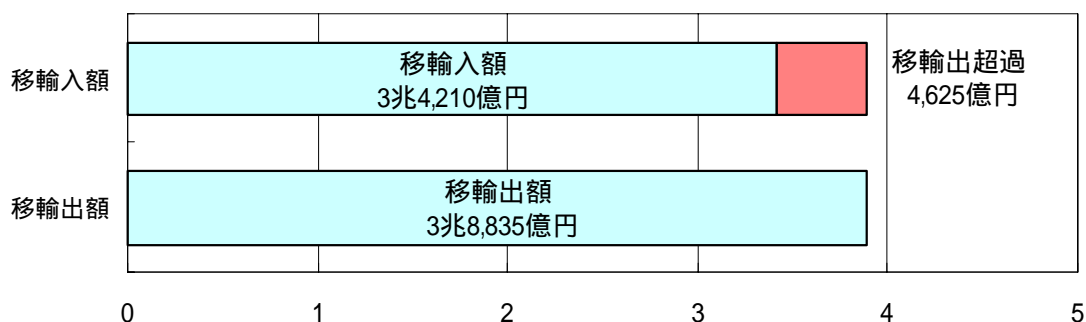
【域際収支から見た産業構造】

北海道の域際収支



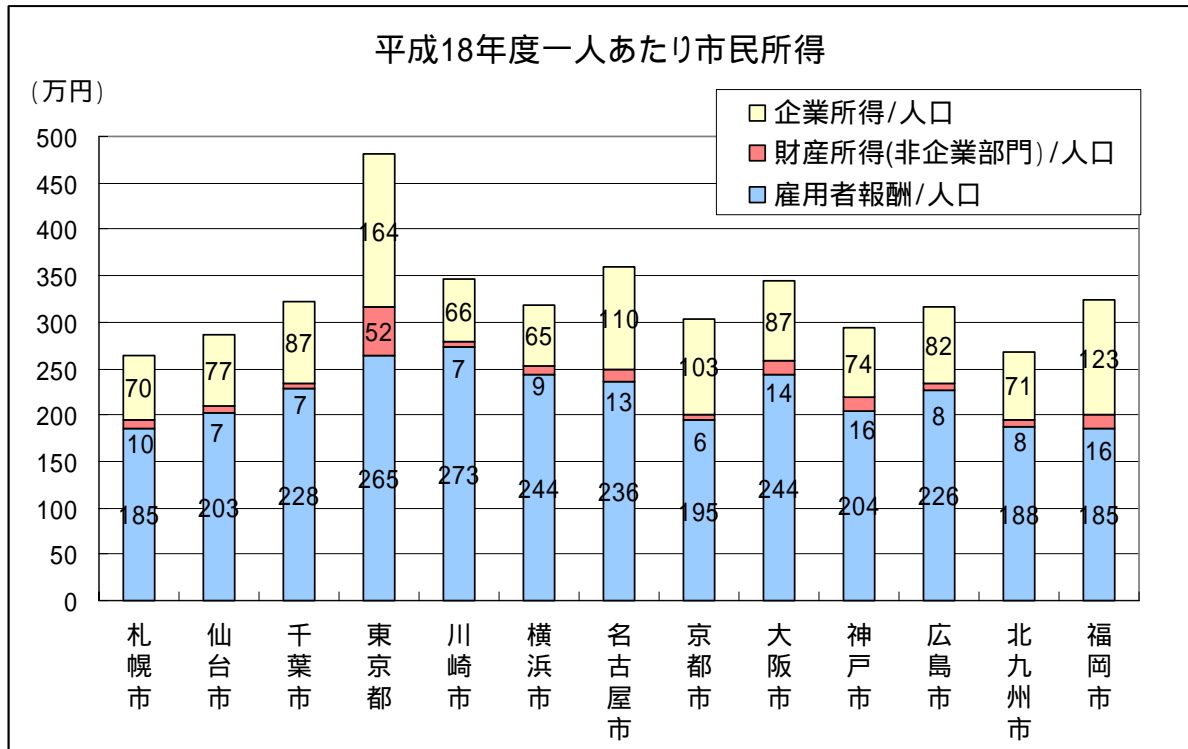
資料: 平成 18 年道民経済計算年報 (北海道)

札幌市の域際収支



資料: 平成 12 年札幌市産業連関表 (札幌市)

【一人あたり市民所得の低さ】



資料：各市

参考

【魅力ある札幌の都市イメージ】

地域ブランド調査（情報元：株式会社ブランド総合研究所HP 地域ブランド調査）

2006年度～2009年度別 市の魅力度ランキング(1～20位)

順位	2006年度		2007年度		2008年度		2009年度	
	市区町村	都道府県	市区町村名	都道府県	市区町村	都道府県	市区町村	都道府県
1	札幌市	北海道	札幌市	北海道	札幌市	北海道	函館市	北海道
2	神戸市	兵庫	京都市	京都府	函館市	北海道	札幌市	北海道
3	函館市	北海道	横浜市	神奈川県	小樽市	北海道	京都市	京都府
3	横浜市	神奈川	函館市	北海道	京都市	京都府	横浜市	神奈川県
5	京都市	京都	小樽市	北海道	富良野市	北海道	神戸市	兵庫県
6	富良野市	北海道	神戸市	兵庫県	屋久島町	鹿児島県	小樽市	北海道
7	小樽市	北海道	鎌倉市	神奈川県	那覇市	沖縄県	鎌倉市	神奈川県
8	鎌倉市	神奈川	富良野市	北海道	宮古島市	沖縄県	富良野市	北海道
9	那覇市	沖縄	金沢市	石川県	横浜市	神奈川県	金沢市	石川県
10	沖縄市	沖縄	軽井沢町	長野県	石垣市	沖縄県	軽井沢町	長野県
11	長崎市	長崎	那覇市	沖縄県	神戸市	兵庫県	屋久島町	鹿児島県
12	金沢市	石川	仙台市	宮城県	旭川市	北海道	那覇市	沖縄県
13	別府市	大分	奈良市	奈良県	沖縄市	沖縄県	長崎市	長崎県
14	福岡市	福岡	福岡市	福岡県	金沢市	石川県	仙台市	宮城県
15	大阪市	大阪	名古屋市	愛知県	仙台市	宮城県	名古屋市	愛知県
16	仙台市	宮城	長崎市	長崎県	長崎市	長崎県	奈良市	奈良県
17	奈良市	奈良	倉敷市	岡山県	登別市	北海道	石垣市	沖縄県
18	旭川市	北海道	別府市	大分県	鎌倉市	神奈川県	箱根町	神奈川県
19	倉敷市	岡山	渋谷区	東京都	軽井沢町	長野県	沖縄市	沖縄県
20	登別市	北海道	沖縄市	沖縄県	釧路市	北海道	倉敷市	岡山県