

データで見る! さっぽろ経済の動き

札幌の景気は、今どのような状況にあるのでしょうか？

「データで見るさっぽろ経済の動き」では、最近の札幌市や北海道の主な景気指標を時系列にまとめ、データやグラフを交えて、経済の動きを分かりやすくお伝えします。

◆◆◆ 目 次 ◆◆◆

| | |
|----------------------|-------|
| 1. 最近の札幌経済の概況 | p. 1 |
| 2. 主要経済指標の動き | p. 2 |
| (1) 個人消費の動向 | p. 2 |
| (2) 住宅着工の状況 | p. 5 |
| (3) 鉱工業の生産動向 | p. 5 |
| (4) 公共工事の動向 | p. 6 |
| (5) 雇用情勢 | p. 6 |
| (6) 倒産状況 | p. 7 |
| (7) 観光客の動向 | p. 7 |
| 3. 札幌の産業規模のまとめ | p. 8 |
| (1) 人口の動向 | p. 8 |
| (2) 事業所、従業員の動向 | p. 10 |
| (3) 市内総生産、市民所得 | p. 11 |
| (4) 企業の景況感 | p. 12 |
| 【参考】主要経済指標 | p. 13 |

1. 最近の札幌経済の概況

令和5年6月-令和5年7月の統計データをもとに、札幌経済の概況を総括しています。

(1) 主な経済指標の動向

| 項目 | 概要 | 前年同月データとの比較 |
|-----------------|-------------------------------------------------------------------------------|-----------------------------------------------|
| 個人消費の動向 (p.2~4) | ・6月の百貨店・スーパー販売額(札幌市)は431億円で、16か月連続で前年同月を上回る(+6.5%)。 | (百貨店・スーパー販売額) 405億円→431億円 |
| | ・6月のコンビニ、家電大型専門店、ドラッグストア、ホームセンターの販売額の合計(北海道)は1,011億円で、19か月連続で前年同月を上回る(+3.8%)。 | (コンビニ、家電、ドラッグストア、ホームセンター販売額) 974億円→1,011億円 |
| | ・6月の新車登録台数(札幌運輸局管内)は15,377台で、10か月連続で前年同月を上回る(+79.6%)。 | (新車登録台数) 8,563台→15,377台 |
| 住宅着工の動向 (p.5) | ・6月の新設住宅着工戸数は、1,932戸となり、5か月振りに前年同月を上回る(+10.5%)。 | (着工戸数) 1,749戸→1,932戸 |
| 鉱工業の生産動向 (p.5) | ・6月の鉱工業生産指数(北海道)は、82.8(季節調整済)となり、3か月振りに前月を上回る(+0.1%)。 | (生産指数:季節調整済) 82.7→82.8 ※ |
| 公共工事の動向 (p.6) | ・7月の公共工事請負額(石狩管内)は、170億円となり、2か月振りに前年同月を下回る(▲21.9%)。 | (請負額) 217億円→170億円 |
| 雇用情勢 (p.6) | ・7月の有効求人倍率(札幌圏)は、0.90となり、2か月連続で前年同月を下回る(▲0.04ポイント)。 | (有効求人倍率) 0.94→0.90 |
| 倒産状況 (p.7) | ・7月の企業倒産件数(札幌市)は、9件となり、前年同月から7件増加した。負債総額(札幌市)は、4億円となり、前年同月から3億円上回る。 | (倒産件数) 2件→9件 |
| 観光客の動向 (p.7) | ・7月の来道客数(北海道)は129万人となり、21か月連続で前年同月を上回る(+22.7%)。 | (来道客数) 105万人→129万人 |

※鉱工業生産指数は前月データとの比較

(2) 参考(他機関の概況判断)

| 項目 | 全国の動向 | 北海道の動向 |
|------|------------------------------|---------------------------------------|
| | 内閣府「月例経済報告」 (令和5年8月28日発表) | 北海道経済産業局 「管内経済概況」 (令和5年8月24日発表) |
| 全体 | 緩やかに回復している | 持ち直しの動きがみられる |
| 個人消費 | 持ち直している | 持ち直している |
| 住宅投資 | おおむね横ばいとなっている | 弱まっている |
| 設備投資 | 持ち直している | 増加している |
| 生産 | 持ち直しの兆しがみられる | 弱い動きとなっている |
| 公共投資 | 堅調に推移している | 増加した |
| 雇用情勢 | このところ改善の動きがみられる | 弱含んでいる |
| 企業倒産 | 増加が見られる | 件数は増加、負債総額は減少した |
| 観光 | — | 改善している |

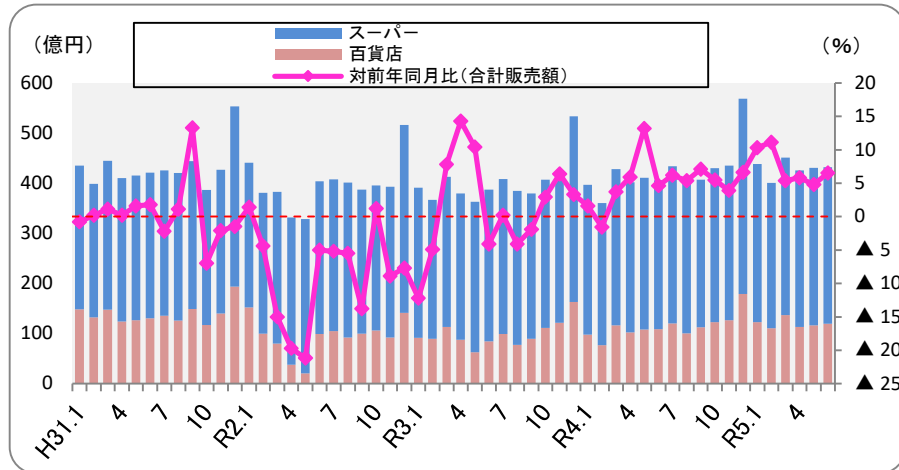
※下線部は、前月から変更となった部分

2. 主要経済指標の動き

個人消費、雇用状況、倒産の状況など、最近の主要経済指標の推移をご紹介します。

● 個人消費の動向（その1）

【図1】百貨店・スーパー販売額の推移（札幌市） 6月分

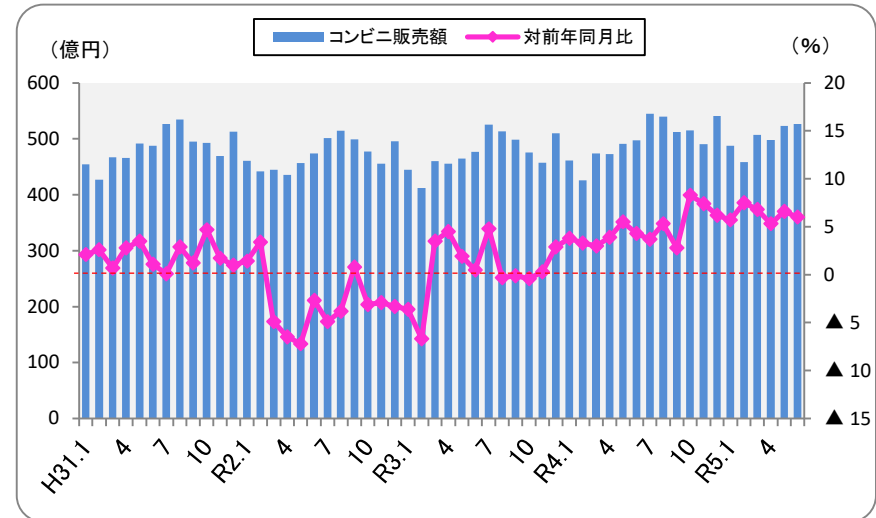


* 品目別百貨店・スーパー販売額前年同月比（札幌市） (%)

| | 合計 | | | | |
|------|-----|-------|------|------|-----|
| | 衣料品 | 身の回り品 | 飲食料品 | その他 | |
| 合計 | 6.5 | 7.9 | 14.3 | 5.2 | 8.4 |
| 百貨店 | 9.8 | 10.0 | 14.8 | 10.4 | 6.6 |
| スーパー | 5.2 | 1.8 | 12.4 | 4.5 | 9.4 |

<資料>北海道経済産業局

【図2】コンビニ販売額の推移（北海道） 6月分



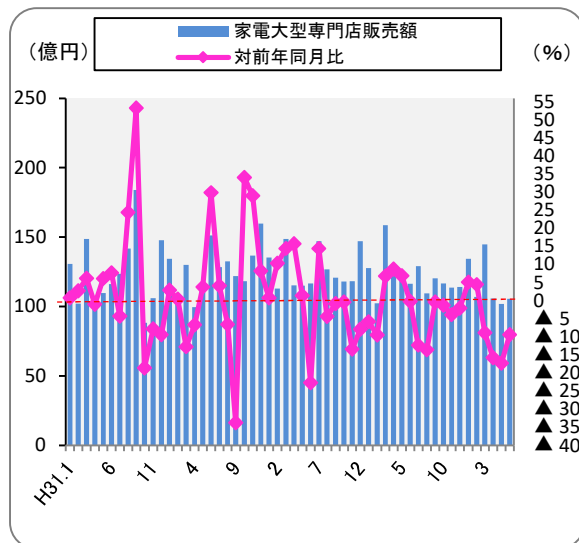
<資料>北海道経済産業局

- 令和5年6月の百貨店・スーパー販売額（札幌市）は431億円で、16か月連続で前年同月を上回りました(+6.5%) (図1)。業態別では、百貨店(+9.8%)、スーパー(+5.2%)とも前年同月を上回りました。品目別では、衣料品、身の回り品、飲食料品、その他全ての項目で前年同月を上回りました。
- 令和5年6月のコンビニエンスストア販売額（北海道）は527億円で、20か月連続で前年同月を上回りました(+6.0%) (図2)。

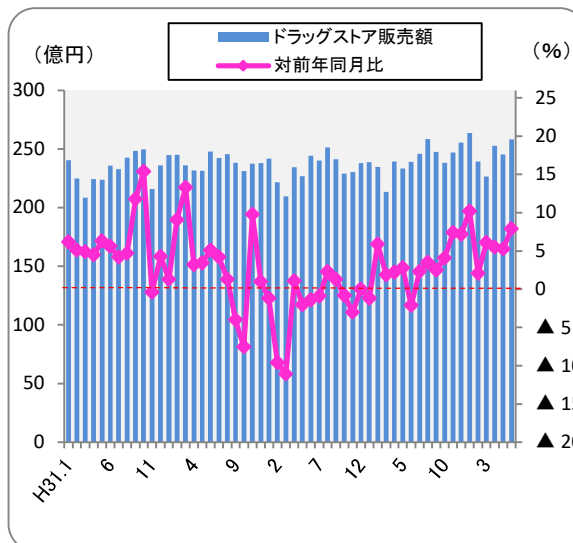
※百貨店スーパー販売額については、令和2年3月に対象事業所の見直しを行ったため、対前年同月比の数値調整を行っています。

● 個人消費の動向（その2）

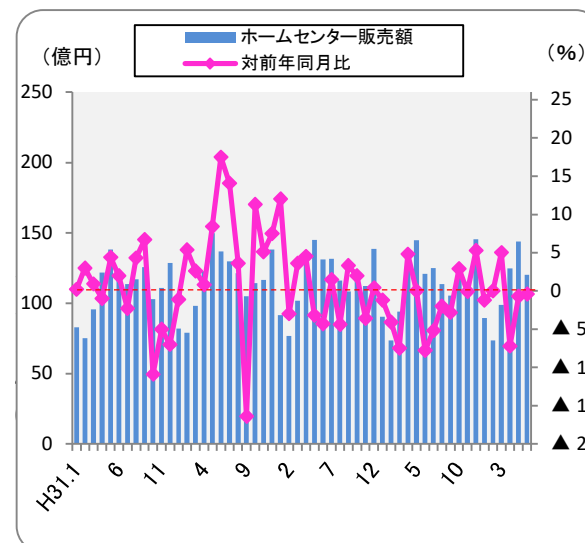
【図3】家電大型専門店販売額の推移（北海道）
6月分



【図4】ドラッグストア販売額の推移（北海道）
6月分



【図5】ホームセンター販売額の推移（北海道）
6月分

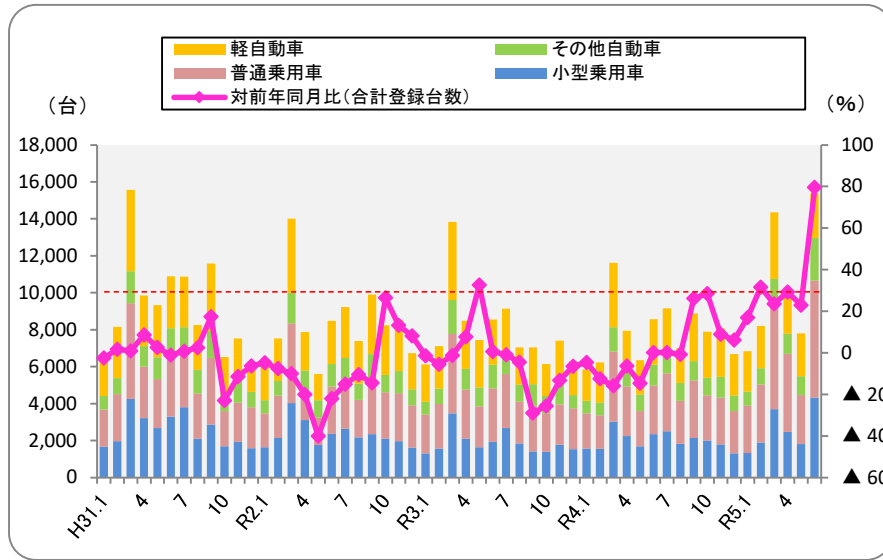


<資料>北海道経済産業局

- 令和5年6月の家電大型専門店販売額（北海道）は、106億円で、4か月連続で前年同月を下回りました（▲9.4%）（図3）。
- 令和5年6月のドラッグストア販売額（北海道）は、258億円で、12か月連続で前年同月を上回りました（+7.9%）（図4）。
- 令和5年6月のホームセンター販売額（北海道）は、120億円で、3か月連続で前年同月を下回りました（▲0.4%）（図5）。

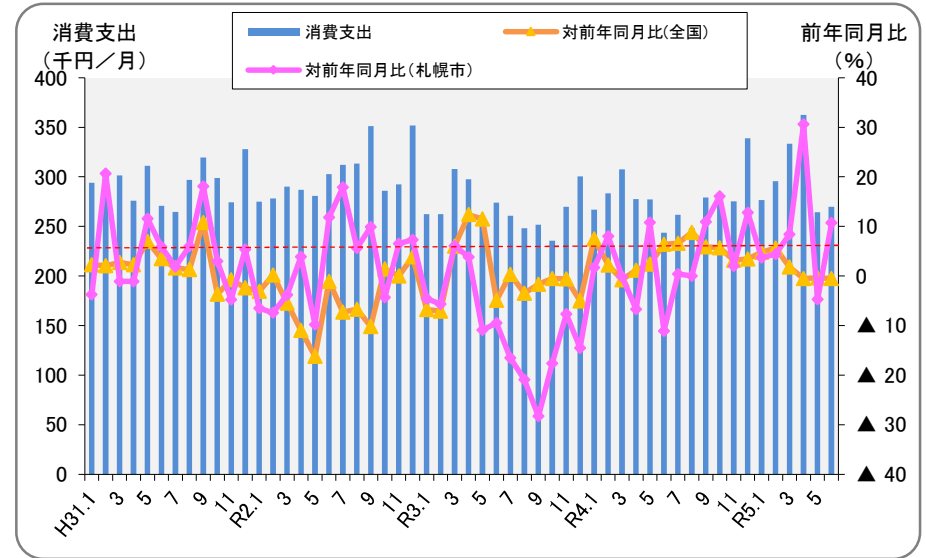
● 個人消費の動向（その3）

【図6】新車登録台数の推移(札幌運輸局管内)6月分



<資料> 自販連札幌支部、全国軽自動車協会連合会札幌地区事務取扱所

【図7】消費支出(札幌市) 6月分



集計世帯数
全国:7,256 札幌市91

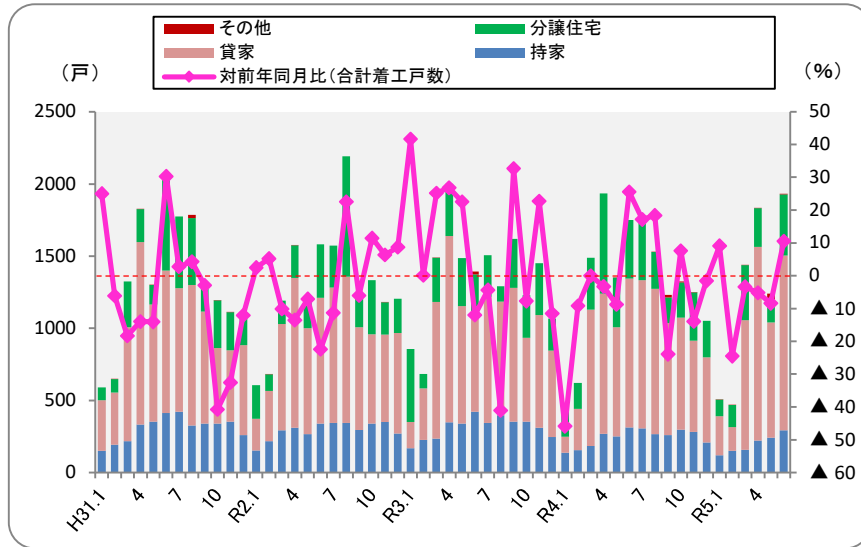
<資料> 総務省統計局「家計調査」

○令和5年6月の新車登録（届出）台数（札幌運輸局管内）は、15,377台となり、10か月連続で前年同月を上回りました（+79.6%）。車種別では、普通乗用車（+141.3%）、小型乗用車（+83.6%）は前年同月を上回り、軽自動車（▲1.3%）は前年同月を下回りました（図6）。

○令和5年6月の家計調査（総務省統計局）によると、一世帯当たり（二人以上の世帯）の消費支出は269,647円となり、前年同月から2か月振りに上昇となりました（+10.7%）（図7）。

● 住宅着工の動向

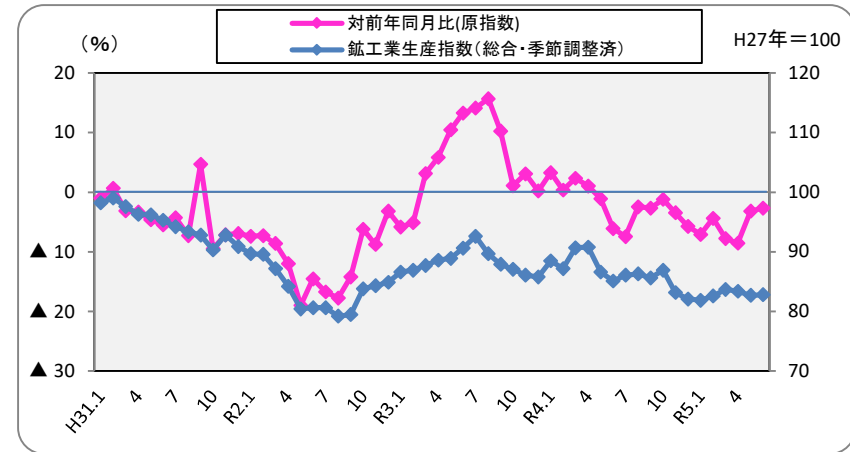
【図8】新設住宅着工戸数の推移(札幌市) 6月分



<資料>国土交通省

● 鉱工業の生産動向

【図9】鉱工業生産指数の推移(北海道) 6月分



* 主な業種別の前月に対する上昇・低下項目(北海道)

| | 業種 | ウエイト(%) | 季節調整済指数 | 前月比(%) |
|----|--------------|---------|---------|--------|
| 上昇 | 化学・石油石炭製品工業 | 7.6 | 71.2 | + 11.8 |
| | 食品工業 | 25.9 | 106.5 | + 2.1 |
| 下降 | 輸送機械工業 | 6.8 | 97.2 | ▲ 2.2 |
| | 鉄鋼業 | 7.9 | 78.4 | ▲ 3.3 |
| | 印刷業 | 4.1 | 62.5 | ▲ 7.5 |
| | パルプ・紙・紙加工品工業 | 13.1 | 51.6 | ▲ 7.7 |
| | 金属製品工業 | 7.6 | 58.0 | ▲ 25.1 |

ウエイトは鉱工業生産指数(北海道)全体への影響の大きさを表すもの。
上記の7業種については、札幌市の製造業における付加価値額が大きいものから選定した。
<資料>北海道経済産業局

○令和5年6月の新設住宅着工戸数(札幌市)は1,932戸となり、5か月振りに前年同月を上回りました(+10.5%) (図8)。

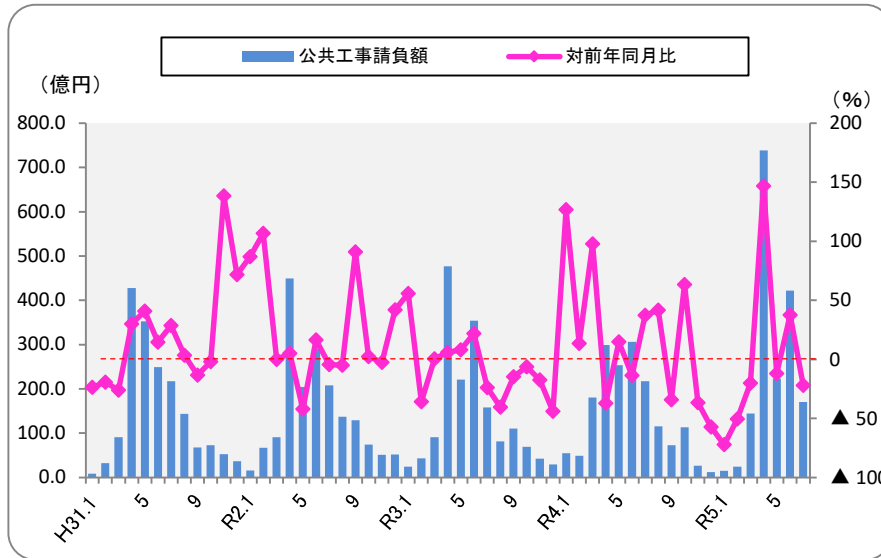
内訳は、持家が▲6.7%、貸家が+17.4%、分譲住宅は+5.2%でした。

○令和5年6月の鉱工業生産指数(北海道)は、82.8(季節調整済指数、速報値)となり、前月比+0.1%と3か月振りに上回りました(図9)。

なお、前年同月比は▲2.7%(季節調整を行わない原指数)と下回りました。

● 公共工事の動向

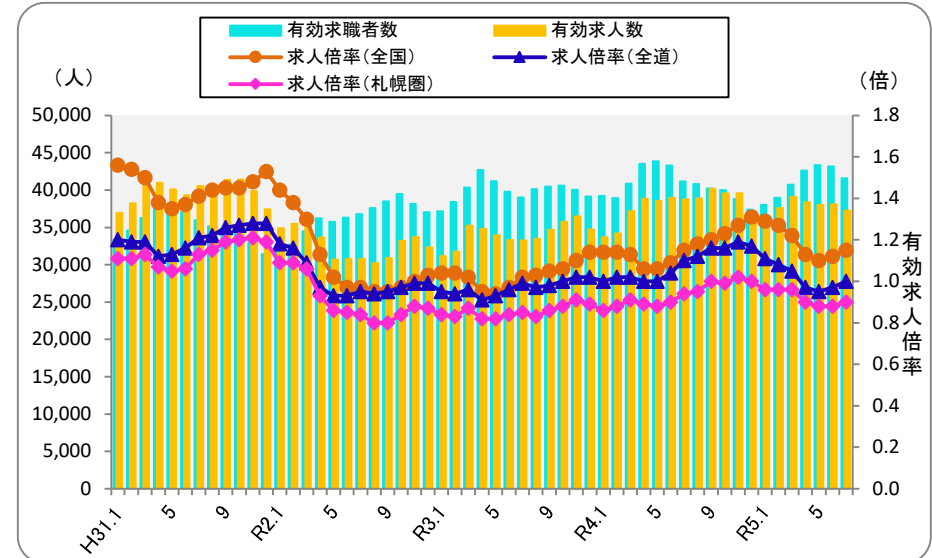
【図10】公共工事請負額の推移(石狩管内) 7月分



<資料>北海道建設業信用保証㈱

● 雇用情勢

【図11】求職・求人、有効求人倍率の推移(札幌圏) 7月分

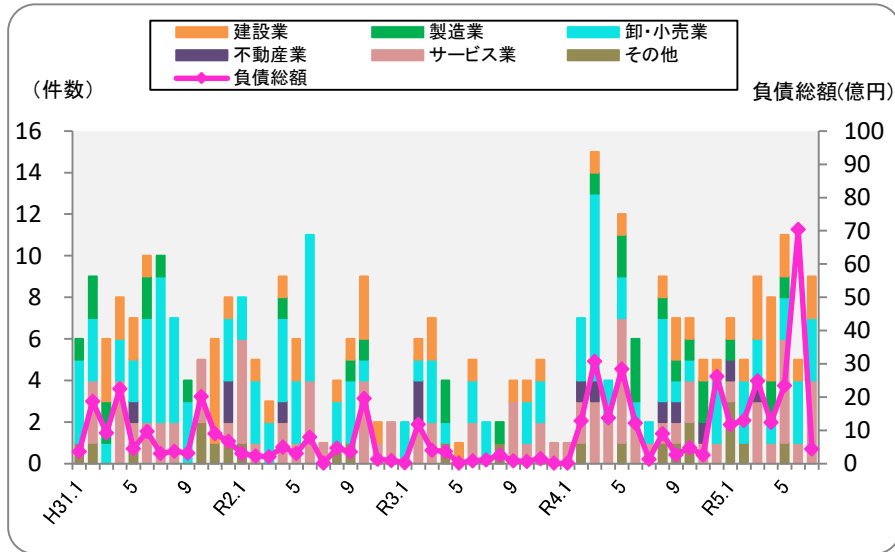


<資料>厚生労働省・北海道労働局
 ※札幌圏とは、札幌市、江別市、北広島市、石狩市(浜益区を除く)、当別町、新篠津村を指す。
 ※上記数値は、学卒を除き常用パートタイムを含む。

- 令和5年7月の公共工事請負額(石狩管内)は170億円となり、2か月振りに前年同月を下回りました。(▲21.9%) (図10)。
- 令和5年7月の有効求人倍率(札幌圏)は、0.90と、2か月連続で前年同月を下回りました(▲0.04ポイント) (図11)。
- 有効求人数は4か月連続で前年同月を下回りました(前年同月比▲3.8%)。また、有効求職者数は5か月振りに前年同月を上回りました(前年同月比+1.0%)。

● 倒産状況

【図12】企業倒産件数と負債総額の推移(札幌市)7月分



＜資料＞株式会社帝国データバンク
※会社更生法、民事再生法、破産法、特別清算による負債額1,000万円以上の法的整理が対象。

○令和5年7月の法的整理による企業倒産件数（札幌市）は9件で、前年同月から7件増加しました。負債総額は4億円で、前年同月を3億円上回りました（図12）。

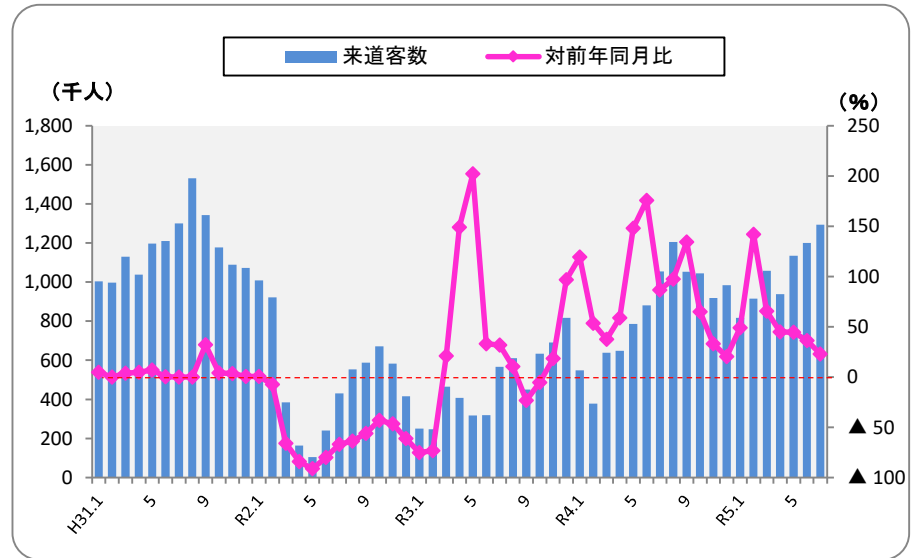
なお、負債額が10億円を超える大型倒産は0件でした。

○令和5年7月の来道者数（北海道）は129万人で、21か月連続で前年同月を上回りました（+22.7%）（図13）。

【参考】令和5年7月の外国人入国者数（新千歳空港）は14万人でした（図14）。

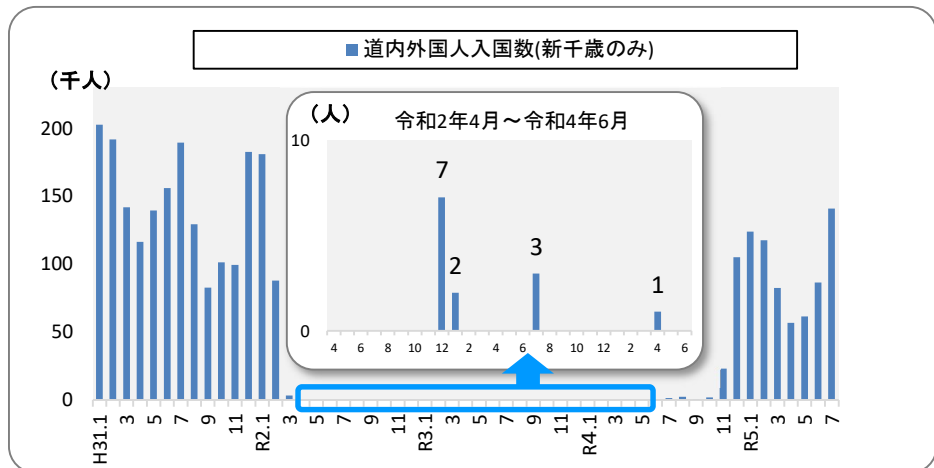
● 観光客の動向

【図13】来道者数の推移(北海道) 7月分



＜資料＞(公社)北海道観光振興機構

【図14:(参考)】外国人入国者数(新千歳空港)7月分



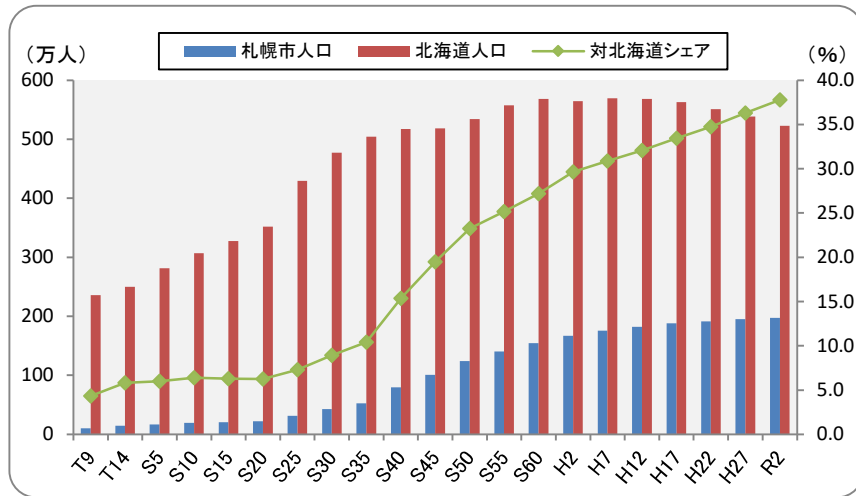
＜資料＞出入国管理統計統計

3. 札幌の産業規模

札幌の産業規模を、「人口」、「事業所数・従業者数」、「市内総生産」等の分野ごとに紹介します。

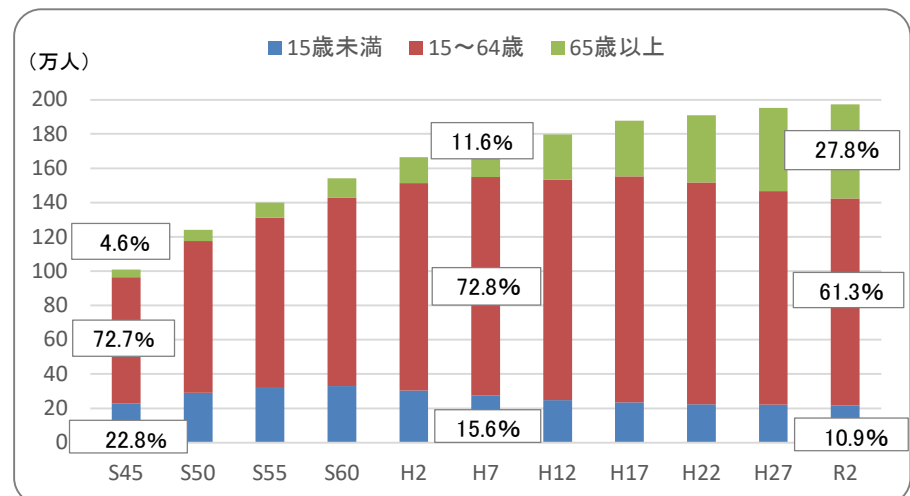
● 札幌市の人口

【図15】札幌市・北海道の人口の推移(外国人を含む)



<資料>総務省統計局「国勢調査」、北海道総合政策部地域行政局、札幌市まちづくり政策局政策企画部 (人口数は各年10月1日現在)

【図16】札幌市の年齢別人口の推移(外国人を含む)



<資料>総務省統計局「国勢調査」、札幌市まちづくり政策局政策企画部 (人口数は各年10月1日現在)

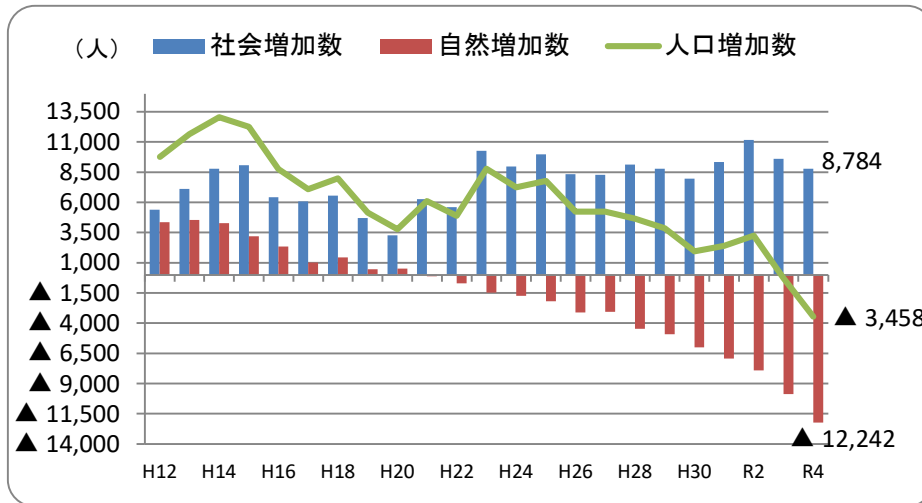
○国勢調査による5年毎の人口推移をみると、近年、札幌市は人口増加率が鈍化傾向にあります。また、札幌市の人口の対全道シェアは年々高まっており、令和2年は37.8%となっています(図15)。

○また、5年毎の年齢別人口の推移を見ると、65歳以上の人口の割合が増加する一方で、15歳~64歳の生産年齢人口の割合が減少する傾向が続いています(図16)。

3. 札幌の産業規模

札幌の産業規模を、「人口」、「事業所数・従業者数」、「市内総生産」等の分野ごとに紹介します。

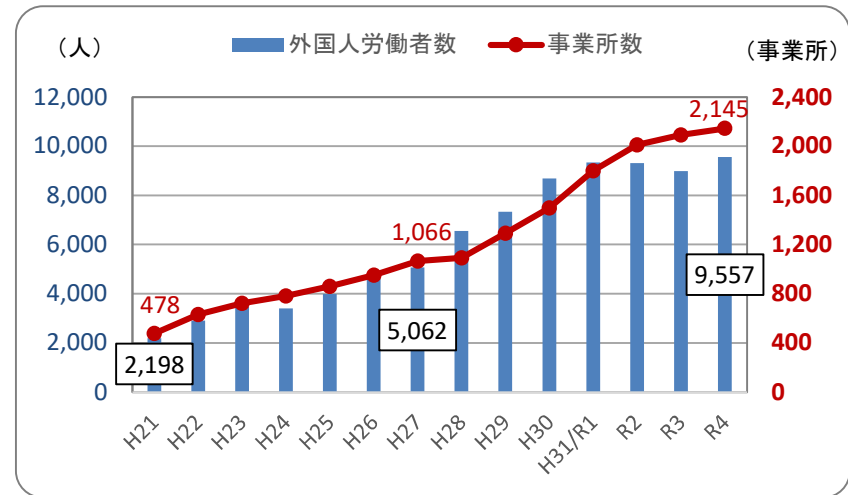
【図17】札幌市の人口動態の推移(日本人のみ)



<資料>札幌市住民基本台帳

● 札幌圏の外国人雇用状況

【図18】札幌圏の外国人雇用事業所数及び外国人労働者数



<資料>厚生労働省北海道労働局「外国人雇用状況の届出状況」
(各年10月末現在)

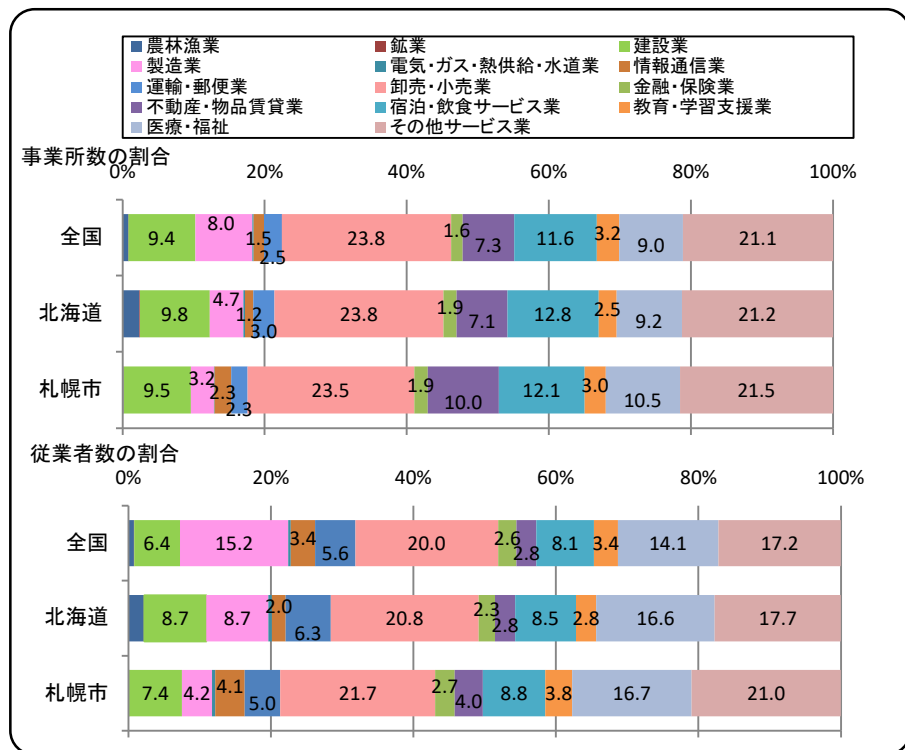
※札幌圏とは、札幌市、江別市、北広島市、石狩市(浜益区を除く)、当別町、新篠津村を指す。

○住民基本台帳による近年の人口動態の推移をみると、自然増加(出生-死亡)は平成21年からマイナスに転じており、少子化傾向が表れています。その一方、社会増加(転入-転出)は平成24年から概ね8千~9千人台の規模で推移しています。令和3年には自然減少数が社会増加数を上回ったことで人口減少に転じ、令和4年も自然減少数(▲12,242人)が社会増加数(+8,784人)を上回り、人口減少(▲3,458人)が進んでいます。(図17)。

○また、札幌圏の外国人雇用状況の推移をみると、近年、外国人雇用事業所数及び外国人労働者数はともに増加傾向にあり、外国人労働者数は令和2年、令和3年に減少しましたが令和4年は増加に転じ、過去最多(9,557人)となりました。(図18)。

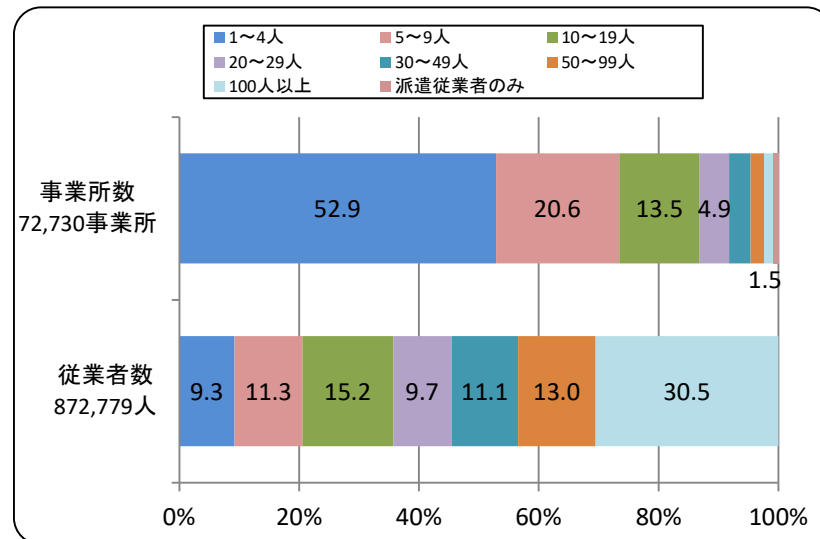
札幌市事業所数・従業者数

【図19】事業所数と従業者数の産業別内訳(民営)(令和5年6月27日現在)



<資料>総務省統計局 令和3年「経済センサス活動調査」

【図20】従業者規模別事業所数及び従業者数の割合(民営)(令和5年6月27日現在)



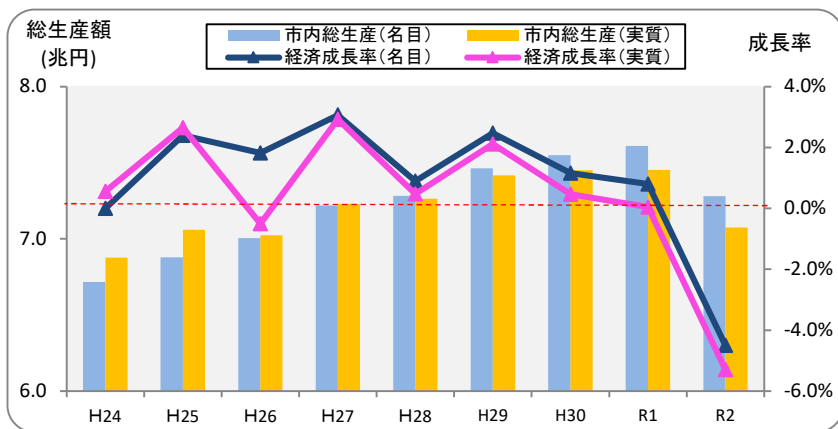
<資料>総務省統計局 令和3年「経済センサス活動調査」

○札幌市の産業構造は、事業所数、従業者数とともに、全国に比べて製造業などの2次産業の割合が低く、3次産業が中心となっています(図19)。

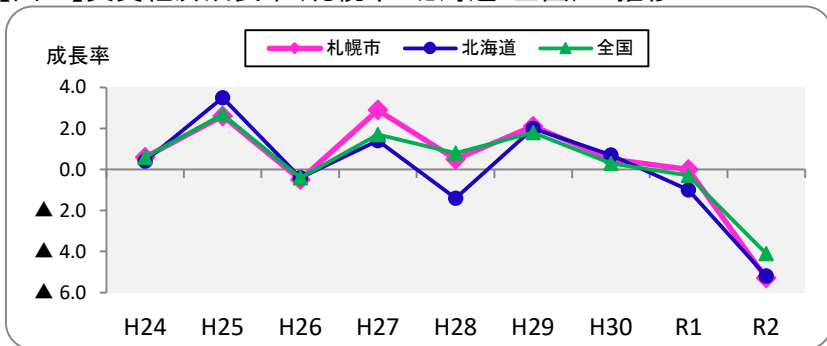
○従業者規模別に札幌市の事業所数をみると、従業者「1~4人」が全体の52.9%と半数以上を、事業所規模9人以下の事業所が、事業所全体の約4分の3を占めています。また、「100人以上」の事業所は、事業所数では事業所全体のわずか1.5%ですが、従業者数では約3割を占めています(図20)。

札幌の市内総生産・市民所得

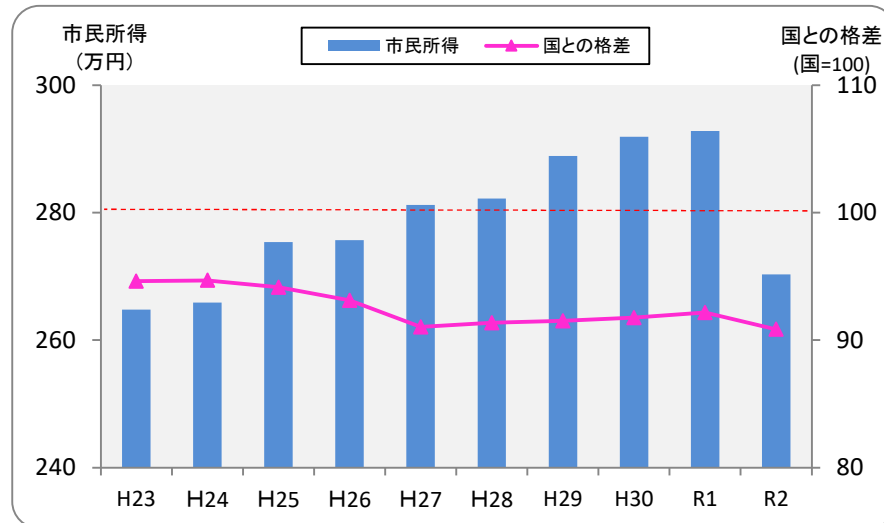
【図21】総生産額・経済成長率の推移



【図22】実質経済成長率(札幌市・北海道・全国)の推移



【図23】札幌市の一人当たり市民所得と国民所得との格差の推移

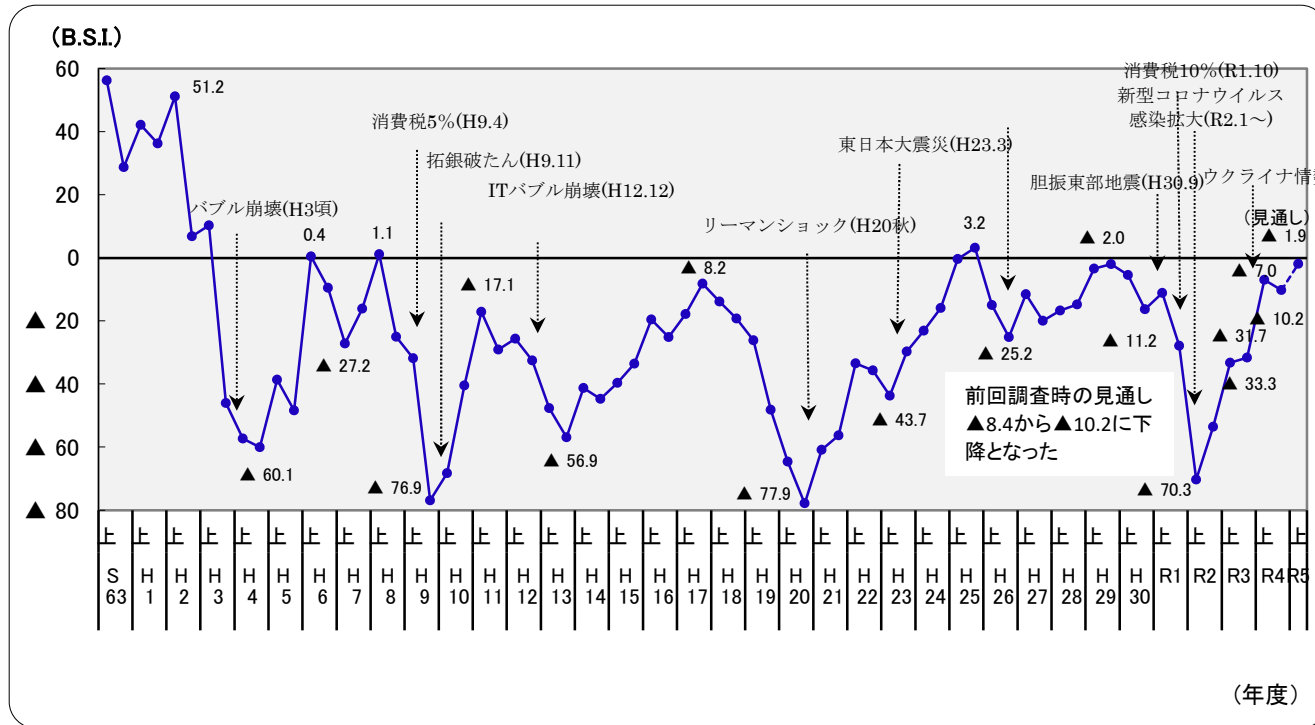


<資料>内閣府「令和2年度国民経済計算」、北海道「令和2年度道民経済計算」、まちづくり政策局政策企画部「令和2年度札幌市民経済計算」

- 令和2年度の札幌市の市内総生産は、名目7兆2,801億円（経済成長率▲4.5%）、実質7兆735億円（経済成長率▲5.3%）となりました。名目は平成24年度以降初のマイナス、実質は6年振りにマイナスとなっています（図21）。
- 令和2年度の実質経済成長率は、札幌市▲5.3%に対し、全道▲5.2%、全国▲4.1%となっております（図22）。
- 令和2年度の市民1人当たりの市民所得は、2,703千円で6年振りに減少（▲7.2%）となりました。また、札幌市の1人当たり市(国)民所得の対全国比(全国=100)は90.9で、前年度と比べて1.3ポイント下降しました（図23）。

● 市内企業の景況感

【図24】企業経営動向調査の結果



※B.S.I.(景況判断指数)
 景気が前期と比較して、「上昇している」と回答した企業の割合から「下降している」と回答した企業の割合を差し引いた数値。札幌市では、毎年度2回調査を実施している。

○令和4年度下期（R4年10月～R5年3月）の市内の景況について、令和4年度上期に比べて「上昇」とみる企業の割合（20.0%）から「下降」とみる企業の割合（30.2%）を減じた市内景況判断B. S. I. は、▲10.2であり、5期ぶりに下降に転じました。（図24）。

○令和5年度上期（R5年4月～R5年9月）の市内の景況の見通しについて、今期に比べて、「上昇」とみる企業の割合（20.4%）から「下降」とみる企業の割合（22.3%）を減じた市内景況判断B. S. I. （見通し）は▲1.9となり、今期（▲10.2）と比べて上昇する見通しとなっています（図24）。

● 主要経済指標（その1）

| | 個人消費 | | | | | | | | | | | | | | | | 新車登録台数 | | 物価 | | 家計調査 | | | | | | | |
|--------|------------------|--------|-------|-------|--------|---------|-------|--------|---------|-------|--------|-------|------------|--------|------------|-------|------------|-------|---------|--------|----------|--------|-------------|--------|---------|--------|---------|-------|
| | 百貨店・スーパー販売額(札幌市) | | | | | | | | コンビニ販売額 | | | | 家電大型専門店販売額 | | ドラッグストア販売額 | | ホームセンター販売額 | | 札幌運輸局管内 | | 消費者物価指数 | | 名目消費支出(札幌市) | | | | | |
| | 百貨店+スーパー | | | | 百貨店 | | | | スーパー | | | | 北海道 | | 北海道 | | 北海道 | | 北海道 | | 札幌市 | | 全世帯 | | 勤労者世帯 | | | |
| | (億円) | 前年比(%) | 全店ベース | (億円) | 前年比(%) | 全店ベース | (億円) | 前年比(%) | 全店ベース | (億円) | 前年比(%) | 全店ベース | (億円) | 前年比(%) | 全店ベース | (億円) | 前年比(%) | 全店ベース | (台) | 前年比(%) | (R2=100) | 前年比(%) | (円) | 前年比(%) | (円) | 前年比(%) | | |
| 平成21年 | 4,924 | ▲3.6 | 1,783 | ▲11.7 | 3,141 | 1.7 | 4,312 | 1.5 | 4,405 | 2.1 | 4,708 | 6.9 | 4,920 | 4.5 | 5,073 | 3.1 | 2,237 | 6.9 | 1,317 | ▲0.4 | 106,026 | ▲7.6 | 97.7 | ▲0.5 | 288,835 | 0.0 | 313,775 | 2.7 |
| 22年 | 4,855 | ▲1.4 | 1,631 | ▲8.5 | 3,225 | 2.7 | 4,405 | 2.1 | 4,405 | 2.1 | 4,708 | 6.9 | 4,920 | 4.5 | 5,073 | 3.1 | 2,237 | 6.9 | 1,317 | ▲0.4 | 106,026 | ▲7.6 | 97.7 | ▲0.5 | 300,961 | 4.2 | 332,230 | 5.9 |
| 23年 | 4,910 | 1.1 | 1,576 | ▲3.4 | 3,334 | ▲100.0 | 4,708 | 6.9 | 4,708 | 6.9 | 4,708 | 6.9 | 4,920 | 4.5 | 5,073 | 3.1 | 2,237 | 6.9 | 1,317 | ▲0.4 | 106,026 | ▲7.6 | 97.7 | ▲0.5 | 270,689 | ▲10.1 | 282,619 | ▲14.9 |
| 24年 | 4,894 | ▲0.3 | 1,567 | ▲0.5 | 3,327 | 0 | 4,708 | 6.9 | 4,708 | 6.9 | 4,708 | 6.9 | 4,920 | 4.5 | 5,073 | 3.1 | 2,237 | 6.9 | 1,317 | ▲0.4 | 106,026 | ▲7.6 | 97.7 | ▲0.5 | 281,575 | 4.0 | 307,517 | 8.8 |
| 25年 | 4,041 | ▲17.4 | 1,595 | 1.7 | 2,446 | 0 | 4,708 | 6.9 | 4,708 | 6.9 | 4,708 | 6.9 | 4,920 | 4.5 | 5,073 | 3.1 | 2,237 | 6.9 | 1,317 | ▲0.4 | 106,026 | ▲7.6 | 97.7 | ▲0.5 | 279,190 | ▲0.8 | 298,615 | ▲2.9 |
| 26年 | 1,615 | ▲60.0 | 1,615 | 1.3 | 0 | 0 | 4,708 | 6.9 | 4,708 | 6.9 | 4,708 | 6.9 | 4,920 | 4.5 | 5,073 | 3.1 | 2,237 | 6.9 | 1,317 | ▲0.4 | 106,026 | ▲7.6 | 97.7 | ▲0.5 | 285,154 | 2.1 | 299,012 | 0.1 |
| 27年 | 1,616 | 1.3 | 1,616 | 0.0 | 0 | 0 | 4,708 | 6.9 | 4,708 | 6.9 | 4,708 | 6.9 | 4,920 | 4.5 | 5,073 | 3.1 | 2,237 | 6.9 | 1,317 | ▲0.4 | 106,026 | ▲7.6 | 97.7 | ▲0.5 | 272,124 | ▲4.6 | 301,719 | 0.9 |
| 28年 | 1,584 | 0.9 | 1,584 | ▲2.0 | 0 | 0 | 4,708 | 6.9 | 4,708 | 6.9 | 4,708 | 6.9 | 4,920 | 4.5 | 5,073 | 3.1 | 2,237 | 6.9 | 1,317 | ▲0.4 | 106,026 | ▲7.6 | 97.7 | ▲0.5 | 287,325 | 5.6 | 311,037 | 3.1 |
| 29年 | 1,657 | 2.3 | 1,657 | 4.6 | 0 | 0 | 4,708 | 6.9 | 4,708 | 6.9 | 4,708 | 6.9 | 4,920 | 4.5 | 5,073 | 3.1 | 2,237 | 6.9 | 1,317 | ▲0.4 | 106,026 | ▲7.6 | 97.7 | ▲0.5 | 286,698 | ▲0.2 | 306,787 | ▲1.4 |
| 30年 | 2,244 | 35.4 | 1,667 | 0.6 | 0 | 0 | 4,708 | 6.9 | 4,708 | 6.9 | 4,708 | 6.9 | 4,920 | 4.5 | 5,073 | 3.1 | 2,237 | 6.9 | 1,317 | ▲0.4 | 106,026 | ▲7.6 | 97.7 | ▲0.5 | 281,054 | ▲2.0 | 312,713 | 1.9 |
| 31年/1年 | 1,670 | ▲25.6 | 1,670 | 0.2 | 0 | 0 | 4,708 | 6.9 | 4,708 | 6.9 | 4,708 | 6.9 | 4,920 | 4.5 | 5,073 | 3.1 | 2,237 | 6.9 | 1,317 | ▲0.4 | 106,026 | ▲7.6 | 97.7 | ▲0.5 | 294,682 | 4.8 | 313,060 | 0.1 |
| 2年 | 4,771 | 185.6 | 1,125 | ▲32.6 | 3,645 | #DIV/0! | 5,657 | ▲2.9 | 5,529 | 1.6 | 2,869 | 3.1 | 1,393 | 4.9 | 99,769 | ▲10.4 | 100.0 | ▲0.3 | 301,683 | ▲10.4 | 100.0 | ▲0.3 | 301,683 | 2.4 | 334,015 | 6.7 | | |
| 3年 | 4,832 | 1.3 | 1,190 | 5.7 | 3,642 | ▲0.1 | 5,694 | 0.6 | 5,523 | ▲0.4 | 2,809 | ▲2.1 | 1,398 | 0.3 | 94,639 | ▲5.1 | 99.9 | ▲0.1 | 268,396 | ▲11.0 | 99.9 | ▲0.1 | 268,396 | ▲11.0 | 281,309 | ▲15.8 | | |
| 4年 | 5,082 | 5.2 | 1,370 | 15.2 | 3,712 | 1.9 | 5,967 | 4.8 | 4,588 | ▲4.3 | 2,891 | 2.9 | 1,378 | ▲1.4 | 94,263 | ▲0.4 | 102.9 | 3.1 | 277,737 | 3.5 | 102.9 | 3.1 | 277,737 | 3.5 | 300,722 | 6.9 | | |
| 2年1月 | 441 | 1.4 | 152 | 2.3 | 289 | #DIV/0! | 461 | 1.4 | 134 | 2.9 | 245 | 1.7 | 82 | ▲1.1 | 6,222 | ▲4.7 | 100.9 | 0.8 | 274,960 | ▲6.5 | 100.9 | 0.8 | 274,960 | ▲6.5 | 307,287 | ▲4.7 | | |
| 2年2月 | 381 | ▲4.4 | 100 | ▲24.9 | 282 | #DIV/0! | 442 | 3.4 | 103 | 0.8 | 245 | 9.0 | 79 | 5.1 | 7,534 | ▲7.5 | 100.6 | 0.8 | 278,294 | ▲7.4 | 100.6 | 0.8 | 278,294 | ▲7.4 | 303,470 | ▲7.0 | | |
| 2年3月 | 383 | ▲15.0 | 80 | ▲45.7 | 303 | 0.0 | 445 | ▲4.9 | 130 | ▲12.7 | 236 | 13.3 | 98 | -2.6 | 14,003 | ▲10.0 | 100.7 | 0.8 | 290,108 | ▲3.8 | 100.7 | 0.8 | 290,108 | ▲3.8 | 328,509 | 0.0 | | |
| 2年4月 | 332 | ▲19.7 | 38 | ▲69.4 | 294 | 1.0 | 436 | ▲6.5 | 100 | ▲6.7 | 232 | 3.2 | 123 | 0.8 | 7,873 | ▲20.0 | 100.3 | ▲0.2 | 286,794 | 3.9 | 100.3 | ▲0.2 | 286,794 | 3.9 | 342,249 | 27.8 | | |
| 2年5月 | 329 | ▲21.2 | 21 | ▲83.8 | 308 | #DIV/0! | 456 | ▲7.2 | 114 | 3.8 | 231 | 3.4 | 150 | 8.4 | 5,605 | ▲40.0 | 100.2 | ▲0.5 | 280,683 | ▲9.8 | 100.2 | ▲0.5 | 280,683 | ▲9.8 | 309,394 | ▲6.0 | | |
| 2年6月 | 404 | ▲5.0 | 99 | ▲24.1 | 305 | #DIV/0! | 474 | ▲2.7 | 151 | 29.9 | 248 | 5.1 | 137 | 17.5 | 8,486 | ▲22.0 | 100.0 | ▲0.5 | 302,753 | 11.8 | 100.0 | ▲0.5 | 302,753 | 11.8 | 312,915 | 6.6 | | |
| 2年7月 | 408 | ▲5.2 | 105 | ▲22.5 | 303 | #DIV/0! | 501 | ▲4.9 | 128 | 4.1 | 242 | 4.2 | 130 | 14.1 | 9,232 | ▲15.1 | 99.5 | ▲0.7 | 312,129 | 17.9 | 99.5 | ▲0.7 | 312,129 | 17.9 | 329,986 | 17.6 | | |
| 2年8月 | 401 | ▲5.5 | 92 | ▲26.5 | 309 | #DIV/0! | 514 | ▲3.8 | 133 | ▲6.6 | 246 | 1.3 | 121 | 3.6 | 7,386 | ▲10.5 | 99.7 | ▲0.4 | 313,469 | 5.6 | 99.7 | ▲0.4 | 313,469 | 5.6 | 321,482 | ▲0.7 | | |
| 2年9月 | 387 | ▲13.8 | 100 | ▲33.1 | 288 | #DIV/0! | 499 | 0.8 | 122 | ▲33.8 | 238 | ▲4.0 | 105 | ▲16.4 | 9,910 | ▲14.5 | 99.6 | ▲0.6 | 351,028 | 9.9 | 99.6 | ▲0.6 | 351,028 | 9.9 | 460,202 | 34.7 | | |
| 2年10月 | 396 | 1.2 | 106 | ▲9.0 | 290 | #DIV/0! | 478 | ▲3.1 | 118 | 34.1 | 231 | ▲7.5 | 114 | 11.3 | 8,245 | 26.5 | 99.4 | ▲1.0 | 285,942 | ▲4.3 | 99.4 | ▲1.0 | 285,942 | ▲4.3 | 321,698 | 7.2 | | |
| 2年11月 | 393 | ▲8.9 | 92 | ▲34.4 | 301 | #DIV/0! | 456 | ▲2.9 | 137 | 29.0 | 237 | 9.8 | 117 | 5.1 | 8,531 | 13.3 | 99.4 | ▲1.2 | 292,298 | 6.5 | 99.4 | ▲1.2 | 292,298 | 6.5 | 324,332 | 9.7 | | |
| 2年12月 | 516 | ▲7.7 | 141 | ▲27.2 | 375 | #DIV/0! | 495 | ▲3.3 | 160 | 8.2 | 238 | 1.0 | 138 | 7.5 | 6,736 | 8.2 | 99.6 | ▲1.3 | 351,739 | 7.3 | 99.6 | ▲1.3 | 351,739 | 7.3 | 346,652 | ▲0.3 | | |
| 3年1月 | 391 | ▲12.2 | 91 | ▲40.0 | 300 | 4.0 | 445 | ▲3.6 | 135 | 0.8 | 242 | ▲1.2 | 92 | 12.0 | 6,135 | ▲1.4 | 99.8 | ▲1.1 | 262,282 | ▲4.6 | 99.8 | ▲1.1 | 262,282 | ▲4.6 | 286,935 | ▲6.6 | | |
| 3年2月 | 366 | ▲4.9 | 90 | ▲10.1 | 277 | ▲1.6 | 412 | ▲6.7 | 113 | 9.8 | 222 | ▲9.5 | 77 | ▲2.8 | 7,117 | ▲5.5 | 99.7 | ▲0.9 | 262,343 | ▲5.7 | 99.7 | ▲0.9 | 262,343 | ▲5.7 | 298,351 | ▲1.7 | | |
| 3年3月 | 416 | 7.8 | 113 | 41.1 | 300 | ▲1.0 | 460 | 3.5 | 149 | 14.5 | 210 | ▲11.1 | 102 | 3.6 | 13,830 | ▲1.2 | 100.0 | ▲0.7 | 307,902 | 6.1 | 100.0 | ▲0.7 | 307,902 | 6.1 | 332,844 | 1.3 | | |
| 3年4月 | 380 | 14.3 | 88 | 131.8 | 292 | ▲0.8 | 455 | 4.5 | 115 | 15.8 | 234 | 1.1 | 128 | 4.5 | 8,477 | 7.7 | 99.2 | ▲1.1 | 297,568 | 3.8 | 99.2 | ▲1.1 | 297,568 | 3.8 | 291,877 | ▲14.7 | | |
| 3年5月 | 363 | 10.4 | 62 | 201.6 | 301 | ▲2.4 | 465 | 1.9 | 115 | 1.4 | 227 | ▲2.0 | 145 | ▲3.2 | 7,439 | 32.7 | 99.5 | ▲0.7 | 250,181 | ▲10.9 | 99.5 | ▲0.7 | 250,181 | ▲10.9 | 265,253 | ▲14.3 | | |
| 3年6月 | 388 | ▲4.1 | 85 | ▲14.3 | 303 | ▲0.7 | 477 | 0.5 | 117 | ▲22.7 | 244 | ▲1.4 | 131 | ▲4.3 | 8,547 | 0.7 | 99.6 | ▲0.4 | 274,026 | ▲9.5 | 99.6 | ▲0.4 | 274,026 | ▲9.5 | 269,180 | ▲14.0 | | |
| 3年7月 | 408 | 0.2 | 99 | ▲5.4 | 309 | 2.1 | 526 | 4.8 | 147 | 14.5 | 240 | ▲0.9 | 132 | 1.5 | 9,146 | ▲0.9 | 99.9 | 0.3 | 260,690 | ▲16.5 | 99.9 | 0.3 | 260,690 | ▲16.5 | 266,377 | ▲19.3 | | |
| 3年8月 | 385 | ▲4.1 | 77 | ▲16.1 | 307 | ▲0.6 | 513 | ▲0.3 | 127 | ▲4.4 | 251 | 2.3 | 116 | ▲4.4 | 7,050 | ▲4.5 | 99.9 | 0.2 | 248,034 | ▲20.9 | 99.9 | 0.2 | 248,034 | ▲20.9 | 243,149 | ▲24.4 | | |
| 3年9月 | 380 | ▲1.9 | 89 | ▲10.3 | 290 | 1.0 | 498 | ▲0.1 | 121 | ▲0.8 | 241 | 1.3 | 108 | 3.3 | 7,044 | ▲28.9 | 100.2 | 0.6 | 251,558 | ▲28.3 | 100.2 | 0.6 | 251,558 | ▲28.3 | 275,862 | ▲40.1 | | |
| 3年10月 | 407 | 2.9 | 111 | 4.7 | 296 | 2.2 | 476 | ▲0.4 | 118 | ▲0.1 | 229 | ▲0.8 | 117 | -2.0 | 6,143 | ▲25.5 | 100.0 | 0.6 | 235,706 | ▲17.6 | 100.0 | 0.6 | 235,706 | ▲17.6 | 236,346 | ▲26.5 | | |
| 3年11月 | 418 | 6.4 | 121 | 31.8 | 297 | ▲1.3 | 457 | 0.3 | 118 | ▲13.4 | 230 | ▲3.0 | 112 | ▲3.6 | 7,407 | ▲13.2 | 100.3 | 0.9 | 269,840 | ▲7.7 | 100.3 | 0.9 | 269,840 | ▲7.7 | 292,704 | ▲9.8 | | |
| 3年12月 | 533 | 3.3 | 163 | 15.5 | 370 | ▲1.4 | 510 | 2.9 | 147 | ▲7.9 | 238 | 0.0 | 139 | 0.4 | 6,304 | ▲6.4 | 100.5 | 0.8 | 300,619 | ▲14.5 | 100.5 | 0.8 | 300,619 | ▲14.5 | 316,835 | ▲8.6 | | |
| 4年1月 | 397 | 1.6 | 98 | 7.3 | 299 | ▲0.2 | 461 | 3.8 | 128 | ▲5.8 | 239 | ▲1.2 | 91 | ▲1.2 | 5,850 | ▲4.6 | 100.5 | 0.7 | 266,740 | 1.7 | 100.5 | 0.7 | 266,740 | 1.7 | 288,982 | 0.7 | | |
| 4年2月 | 361 | ▲1.6 | 77 | ▲13.8 | 283 | 2.3 | 426 | 3.3 | 102 | ▲9.5 | 235 | 5.9 | 74 | ▲4.1 | 6,228 | ▲12.5 | 100.9 | 1.2 | 283,294 | 8.0 | 100.9 | 1.2 | 283,294 | 8.0 | 305,597 | 2.4 | | |
| 4年3月 | 428 | 3.7 | 116 | 2.9 | 311 | 4.0 | 474 | 3.0 | 159 | 6.8 | 214 | 1.9 | 94 | 7.5 | 11,626 | ▲15.9 | 101.5 | 1.5 | 307,691 | ▲0.1 | 101.5 | 1.5 | 307,691 | ▲0.1 | 315,342 | ▲5.3 | | |
| 4年4月 | 402 | 5.9 | 102</ | | | | | | | | | | | | | | | | | | | | | | | | | |

● 主要経済指標 (その2)

| 年/月 | 住宅 | | 生産(北海道) | | | | 公共(苫狩管内) | | 雇用(札幌圏) | | | | 倒産(帝国データバンク) | | 倒産(東京商工リサーチ) | | 観光 | | | | | | | | |
|--------|---------------|--------|-----------------|--------|------------------|--------|----------|-------|---------|-------|---------|---------|--------------|---------|--------------|---------|-------|-------|--------|-------|---------|--------|-------|-----------|------|
| | 新設住宅着工戸数(札幌市) | | 鉱工業生産指数(総合・原指数) | | 鉱工業生産指数(季節調整済指数) | | 公共工事請負額 | | 有効求人倍率 | | 有効求人数 | | 有効求職者数 | | 件数 | | 負債額 | | 来道客数 | | 外国人入国者数 | | | | |
| | 前年比 | (H27=) | 前年比 | (H27=) | 前年比 | (H27=) | 前年比 | 前年差 | 前年比 | 前年差 | 前年比 | 前年比 | 前年比 | 前年比 | 前年比 | 前年比 | 前年比 | 前年比 | 前年比 | 前年比 | 前年比 | | | | |
| 平成21年 | 11,121 | ▲38.2 | | | | | | 1,504 | 7.5 | 0.31 | ▲0.11 | 194,393 | ▲15.8 | 634,902 | 16.7 | 154 | ▲22.2 | 1,449 | 215 | ▲30.0 | 1,404 | 11,574 | ▲7.1 | 298 | ▲4.2 |
| 22年 | 13,546 | 21.8 | | | | | 1,526 | 1.5 | 0.33 | 0.02 | 220,864 | 13.6 | 659,521 | 3.9 | 145 | ▲5.8 | 296 | 194 | ▲9.8 | 350 | 11,442 | ▲1.1 | 363 | ▲21.8 | |
| 23年 | 16,116 | 19.0 | | | | | 1,306 | ▲14.4 | 0.38 | 0.05 | 252,147 | 14.2 | 676,014 | 2.5 | 144 | ▲0.7 | 295 | 186 | ▲4.1 | 279 | 10,533 | ▲7.9 | 290 | ▲20.1 | |
| 24年 | 18,091 | 12.3 | | | | | 1,401 | 7.3 | 0.49 | 0.11 | 310,416 | 23.1 | 635,073 | ▲6.1 | 158 | 9.7 | 338 | 176 | ▲5.4 | 347 | 11,648 | 10.6 | 390 | ▲34.5 | |
| 25年 | 16,688 | ▲7.8 | 107.8 | - | 107.8 | - | 1,609 | 14.8 | 0.65 | 0.16 | 372,253 | 19.9 | 573,808 | ▲9.6 | 118 | ▲25.3 | 5,266 | 133 | ▲24.4 | 5,289 | 12,146 | 4.3 | 506 | ▲29.7 | |
| 26年 | 15,399 | ▲7.7 | 103.6 | ▲3.9 | 103.7 | ▲3.8 | 1,727 | 7.3 | 0.80 | 0.14 | 409,438 | 10.0 | 514,841 | ▲10.3 | 119 | 0.8 | 122 | 132 | ▲0.8 | 131 | 12,236 | 0.7 | 662 | ▲30.8 | |
| 27年 | 16,399 | 6.5 | 100.0 | ▲3.5 | 100.0 | ▲3.5 | 1,605 | ▲7.1 | 0.92 | 0.13 | 450,486 | 10.0 | 489,864 | ▲4.9 | 102 | ▲14.3 | 312 | 109 | ▲17.4 | 320 | 12,658 | 3.5 | 948 | ▲43.2 | |
| 28年 | 18,916 | 15.4 | 99.4 | ▲0.6 | 99.4 | ▲0.7 | 1,518 | ▲5.4 | 0.97 | 0.05 | 450,467 | ▲0.0 | 464,571 | ▲5.2 | 106 | 3.9 | 405 | 116 | 6.4 | 411 | 13,391 | 5.8 | 1,148 | ▲21.1 | |
| 29年 | 18,785 | ▲0.7 | 100.8 | 1.4 | 100.9 | ▲1.6 | 1,489 | ▲1.9 | 1.03 | 0.06 | 463,724 | 2.9 | 451,018 | ▲2.9 | 102 | ▲3.8 | 157 | 112 | ▲3.4 | 172 | 13,724 | 2.5 | 1,493 | ▲30.0 | |
| 30年 | 17,687 | ▲5.8 | 98.5 | ▲2.3 | 98.5 | ▲2.4 | 1,475 | ▲0.9 | 1.08 | 0.05 | 468,715 | 1.1 | 435,665 | ▲3.4 | 80 | ▲21.6 | 74 | 91 | ▲18.8 | 86 | 13,465 | ▲1.9 | 1,695 | ▲13.5 | |
| 31年/1年 | 15,999 | ▲9.5 | 94.5 | ▲4.1 | 94.8 | ▲3.8 | 1,752 | 18.8 | 1.13 | 0.05 | 477,466 | 1.9 | 422,452 | ▲3.0 | 86 | 7.5 | 113 | 88 | ▲3.3 | 115 | 14,082 | 4.6 | 1,732 | ▲2.2 | |
| 2年 | 15,548 | ▲2.8 | 83.8 | ▲11.3 | 83.7 | ▲11.7 | 1,769 | 1.0 | 0.91 | ▲0.22 | 393,209 | ▲17.6 | 434,842 | 2.9 | 66 | ▲23.3 | 53 | 73 | ▲17.0 | 62 | 6,062 | ▲57.0 | 272 | ▲84.3 | |
| 3年 | 16,071 | 3.4 | 88.2 | 5.2 | 88.2 | 5.4 | 1,702 | ▲3.8 | 0.85 | ▲0.06 | 408,538 | 3.9 | 478,896 | 10.1 | 43 | ▲34.8 | 27 | 40 | ▲45.2 | 25 | 5,772 | ▲4.8 | 0 | ▲100.0 | |
| 4年 | 15,761 | ▲1.9 | 86.4 | ▲2.0 | 86.6 | ▲1.8 | 1,703 | 0.1 | 0.94 | 0.08 | 455,608 | 11.5 | 488,015 | 1.9 | 80 | ▲86.0 | 145 | 83 | ▲107.5 | 152 | 10,137 | 75.6 | 134 | ▲267874.0 | |
| 2年1月 | 605 | 2.5 | 84.0 | ▲7.4 | 89.7 | ▲1.3 | 16 | 86.9 | 1.09 | ▲0.02 | 34,881 | ▲5.6 | 31,900 | ▲4.4 | 8 | 33.3 | 3 | 8 | 14.3 | 7 | 1,008 | 0.4 | 181 | ▲10.7 | |
| 2年2月 | 682 | 5.2 | 84.0 | ▲7.3 | 89.6 | ▲0.1 | 67 | 106.7 | 1.09 | ▲0.02 | 35,493 | ▲7.2 | 32,695 | ▲5.5 | 5 | ▲44.4 | 2 | 6 | ▲33.3 | 4 | 922 | ▲7.5 | 88 | ▲54.2 | |
| 2年3月 | 1,190 | ▲10.1 | 90.3 | ▲8.6 | 87.2 | ▲2.7 | 91 | 0.0 | 1.06 | ▲0.07 | 36,606 | ▲10.5 | 34,455 | ▲5.0 | 3 | ▲50.0 | 2 | 4 | ▲42.9 | 3 | 384 | ▲66.0 | 3 | ▲97.8 | |
| 2年4月 | 1,578 | ▲13.5 | 82.2 | ▲12.0 | 84.2 | ▲3.4 | 450 | 5.1 | 0.93 | ▲0.14 | 33,664 | ▲17.8 | 36,236 | ▲5.7 | 9 | 12.5 | 5 | 9 | 80.0 | 5 | 164 | ▲84.2 | 0 | ▲100.0 | |
| 2年5月 | 1,210 | ▲7.1 | 74.7 | ▲19.0 | 80.4 | ▲4.5 | 204 | ▲42.1 | 0.86 | ▲0.19 | 30,674 | ▲23.5 | 35,769 | ▲6.1 | 6 | ▲14.3 | 3 | 10 | 11.1 | 5 | 105 | ▲91.2 | 0 | ▲100.0 | |
| 2年6月 | 1,581 | ▲22.4 | 81.3 | ▲14.5 | 80.6 | 0.2 | 291 | 16.6 | 0.85 | ▲0.21 | 30,758 | ▲10.5 | 36,293 | ▲2.0 | 11 | 10.0 | 8 | 8 | ▲27.3 | 4 | 240 | ▲80.2 | 0 | ▲100.0 | |
| 2年7月 | 1,573 | ▲11.3 | 82.3 | ▲16.7 | 80.6 | 0.0 | 208 | ▲4.5 | 0.84 | ▲0.29 | 30,792 | ▲24.1 | 36,772 | 2.2 | 1 | ▲90.0 | 0.1 | 3 | ▲70.0 | 1.5 | 430 | ▲66.9 | 0 | ▲100.0 | |
| 2年8月 | 2,190 | 22.6 | 74.0 | ▲17.8 | 79.2 | ▲1.7 | 137 | ▲4.8 | 0.80 | ▲0.35 | 30,241 | ▲25.1 | 37,580 | 6.9 | 4 | ▲42.9 | 4.7 | 5 | ▲28.6 | 5.2 | 553 | ▲63.9 | 0 | ▲100.0 | |
| 2年9月 | 1,219 | ▲6.0 | 82.1 | ▲14.2 | 79.5 | 0.4 | 129 | 90.9 | 0.80 | ▲0.39 | 30,902 | ▲25.3 | 38,483 | 10.8 | 6 | 50.0 | 3.5 | 5 | 150.0 | 2.5 | 587 | ▲56.3 | 0 | ▲100.0 | |
| 2年10月 | 1,332 | 11.5 | 92.1 | ▲6.2 | 83.8 | 5.4 | 74 | 2.3 | 0.84 | ▲0.36 | 33,204 | ▲19.8 | 39,461 | 14.6 | 9 | 80.0 | 19.6 | 8 | 33.3 | 17.0 | 671 | ▲43.0 | 0 | ▲100.0 | |
| 2年11月 | 1,182 | 6.4 | 87.8 | ▲8.7 | 84.3 | 0.6 | 51 | ▲2.6 | 0.88 | ▲0.33 | 33,688 | ▲15.5 | 38,143 | 15.8 | 2 | ▲66.7 | 1.3 | 4 | ▲42.9 | 5.2 | 583 | ▲46.4 | 0 | ▲100.0 | |
| 2年12月 | 1,206 | 8.7 | 90.7 | ▲3.2 | 84.9 | 0.7 | 52 | 42.0 | 0.87 | ▲0.32 | 32,306 | ▲13.7 | 37,055 | 17.9 | 2 | ▲75.0 | 0.9 | 3 | ▲62.5 | 5.9 | 415 | ▲61.3 | 0 | ▲100.0 | |
| 3年1月 | 857 | 41.7 | 79.1 | ▲5.8 | 86.6 | 2.0 | 24 | 55.7 | 0.84 | ▲0.25 | 31,152 | ▲10.7 | 37,157 | 16.5 | 2 | ▲75.0 | 0.2 | 1 | ▲87.5 | 0.1 | 250 | ▲75.2 | 0 | ▲100.0 | |
| 3年2月 | 683 | 0.1 | 79.7 | ▲5.1 | 86.9 | 0.3 | 43 | ▲35.7 | 0.83 | ▲0.26 | 31,748 | ▲10.6 | 38,397 | 17.4 | 6 | 20.0 | 11.8 | 6 | 0.0 | 11.8 | 247 | ▲73.2 | 0 | ▲100.0 | |
| 3年3月 | 1,490 | 25.2 | 93.1 | 3.1 | 87.7 | 0.9 | 91 | 0.5 | 0.87 | ▲0.19 | 35,226 | ▲3.8 | 40,340 | 17.1 | 7 | 133.3 | 4.0 | 8 | 100.0 | 4.1 | 465 | ▲21.1 | 0 | ▲100.0 | |
| 3年4月 | 2,001 | 26.8 | 87.0 | 5.8 | 88.6 | 1.0 | 477 | 6.0 | 0.82 | ▲0.11 | 34,792 | 3.4 | 42,688 | 17.8 | 4 | ▲55.6 | 3.7 | 3 | ▲66.7 | 3.0 | 408 | 148.9 | 0 | - | |
| 3年5月 | 1,484 | 22.6 | 82.5 | 10.4 | 88.9 | 0.3 | 221 | 8.2 | 0.82 | ▲0.04 | 33,936 | 10.6 | 41,200 | 15.2 | 1 | ▲83.3 | 0.1 | 2 | ▲80.0 | 0.8 | 317 | 202.0 | 0 | - | |
| 3年6月 | 1,392 | ▲12.0 | 92.1 | 13.3 | 90.6 | 1.9 | 354 | 21.9 | 0.84 | ▲0.41 | 33,309 | 8.3 | 39,776 | 9.6 | 5 | ▲54.5 | 0.8 | 4 | ▲50.0 | 0.7 | 320 | 33.1 | 0 | - | |
| 3年7月 | 1,506 | ▲4.3 | 93.9 | 14.1 | 92.6 | 2.2 | 158 | ▲23.8 | 0.85 | 0.01 | 33,269 | 8.0 | 38,993 | 6.0 | 2 | 100.0 | 1.1 | 2 | ▲33.3 | 1.1 | 566 | 31.6 | 0 | - | |
| 3年8月 | 1,292 | ▲41.0 | 85.6 | 15.7 | 89.7 | ▲3.1 | 82 | ▲40.4 | 0.83 | 0.03 | 33,465 | 10.7 | 40,106 | 6.7 | 2 | ▲50.0 | 2.6 | 1 | ▲80.0 | 0.1 | 610 | 10.4 | 0 | - | |
| 3年9月 | 1,618 | 32.7 | 90.5 | 10.2 | 87.9 | ▲2.0 | 110 | ▲14.6 | 0.86 | 0.06 | 34,684 | 12.2 | 40,462 | 5.1 | 4 | ▲33.3 | 0.8 | 4 | ▲20.0 | 0.9 | 450 | ▲23.4 | 0 | - | |
| 3年10月 | 1,230 | ▲7.7 | 93.1 | 1.1 | 87.1 | ▲0.9 | 70 | ▲6.4 | 0.88 | 0.04 | 35,733 | 7.6 | 40,596 | 2.9 | 4 | ▲55.6 | 0.6 | 3 | ▲62.5 | 0.4 | 634 | ▲5.5 | 0 | - | |
| 3年11月 | 1,451 | 22.8 | 90.5 | 3.1 | 86.1 | ▲1.1 | 42 | ▲17.4 | 0.91 | 0.03 | 36,483 | 8.3 | 40,056 | 5.0 | 5 | 150.0 | 1.5 | 5 | 25.0 | 1.6 | 690 | 18.5 | 0 | - | |
| 3年12月 | 1,067 | ▲11.5 | 90.9 | 0.2 | 85.8 | ▲0.3 | 29 | ▲43.9 | 0.89 | 0.02 | 34,741 | 7.5 | 39,125 | 5.6 | 1 | ▲50.0 | 0.1 | 1 | ▲66.7 | 0.1 | 817 | 96.7 | 0 | ▲100.0 | |
| 4年1月 | 464 | ▲45.9 | 81.7 | 3.3 | 88.5 | 3.1 | 55 | 126.7 | 0.86 | 0.02 | 33,703 | 8.2 | 39,227 | 5.6 | 1 | ▲50.0 | 0.1 | 0 | ▲100.0 | 0.3 | 548 | 119.3 | 0 | ▲100.0 | |
| 4年2月 | 621 | ▲9.1 | 80.0 | 0.4 | 87.2 | ▲1.5 | 49 | 13.4 | 0.88 | 0.05 | 34,226 | 7.8 | 38,921 | 1.4 | 7 | 16.7 | 12.9 | 7 | 16.7 | 14.8 | 378 | 53.3 | 0 | - | |
| 4年3月 | 1,490 | 0.0 | 95.3 | 2.4 | 90.7 | 4.0 | 181 | 97.9 | 0.91 | 0.04 | 37,179 | 5.5 | 40,852 | 1.3 | 15 | 114.3 | 30.8 | 15 | 87.5 | 29.7 | 639 | 37.4 | 0 | - | |
| 4年4月 | 1,935 | ▲3.3 | 87.5 | 1.0 | 90.8 | 0.1 | 299 | ▲37.2 | 0.89 | 0.07 | 38,854 | 11.7 | 43,528 | 2.0 | 4 | 0.0 | 13.7 | 4 | 33.3 | 14.4 | 648 | 58.9 | 0 | - | |
| 4年5月 | 1,353 | ▲8.8 | 81.6 | ▲1.1 | 86.6 | ▲4.6 | 254 | 14.9 | 0.88 | 0.06 | 38,552 | 13.6 | 43,872 | 6.5 | 12 | 1,100.0 | 28.5 | 13 | 550.0 | 26.8 | 785 | 147.9 | 0 | - | |
| 4年6月 | 1,749 | 25.6 | 86.5 | ▲6.1 | 85.1 | ▲1.7 | 306 | ▲13.5 | 0.90 | 0.06 | 38,960 | 17.0 | 43,301 | 8.9 | 6 | 20.0 | 12.2 | 7 | 75.0 | 12.8 | 881 | 175.6 | 0 | - | |
| 4年7月 | 1,765 | 17.2 | 86.9 | ▲7.5 | 86.1 | 1.2 | 218 | 37.5 | 0.94 | 0.09 | 38,748 | 16.5 | 41,155 | 5.5 | 2 | 0.0 | 1.4 | 3 | 50.0 | 6.5 | 1,054 | 86.4 | 1 | 46700.0 | |
| 4年8月 | 1,530 | 18.4 | 83.5 | ▲2.5 | 86.3 | 0.2 | 116 | 41.7 | 0.95 | 0.12 | 38,887 | 16.2 | 40,821 | 1.8 | 9 | 350.0 | 9.0 | 9 | 800.0 | 5.5 | 1,205 | 97.4 | 2 | - | |
| 4年9月 | 1,231 | ▲23.9 | 88.1 | ▲2.7 | 85.6 | ▲0.8 | 73 | ▲34.3 | 1.00 | 0.14 | 40,173 | 15.8 | 40,198 | ▲0.7 | 7 | 75.0 | 2.7 | 7 | 75.0 | 2.7 | 7 | 1,053 | 134. | | |