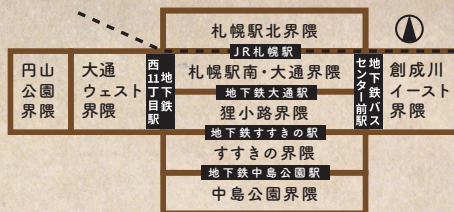


# SAPPORO ぶらり手帖



「SAPPOROぶらり手帖」は、札幌市内の観光関連事業に従事するメンバーが、サッポロコンシェルジュという名のもとに集まり、ワークショップを行ったり、エリアごとのグループに分かれて何度もディスカッションを重ね、実際にまち歩きをしながら、旅人になった気持ちであらためて自分たちの街の魅力を探り、半年間かけてつくりあげたものです。「SAPPOROぶらり手帖」は、札幌に住んで初めてわかるような魅力的な場所やお店をベースに、ワクワクしながら歩いてもっと札幌を好きになってほしいと考えながらコースを組みました。定番とはまた違った札幌の新たな魅力を楽しんでください。

サッポロコンシェルジュ

## ポロコンとは

サッポロコンシェルジュでは、ぶらり手帖で紹介している札幌中心部の8つの界隈を案内する「ポロコンまち歩きガイド」のサービスを提供しています。

ぶらり手帖で紹介しているおすすめのもち歩きコースはもちろん、季節や天候に応じたまち歩きコースやお客さまに合わせたまち歩きコースを、隠れた物語と合わせてご紹介します。



**ポロコン**  
porocon.jp



監修：札幌市

アドバイザー：大下茂（帝京大学教授）、阿部佳（明海大学教授）、  
和田哲、藤崎達也、小西由稀、大山 幸彦

事務局・コーディネート：株式会社 GLOCAL DESIGN SAPPORO

さっぽろ市  
01-H02-24-1017  
R6-1-76

別冊 ぶらり手帖

歩いて GO!

Ver.1

B 雪とイルミネーションのまち札幌編

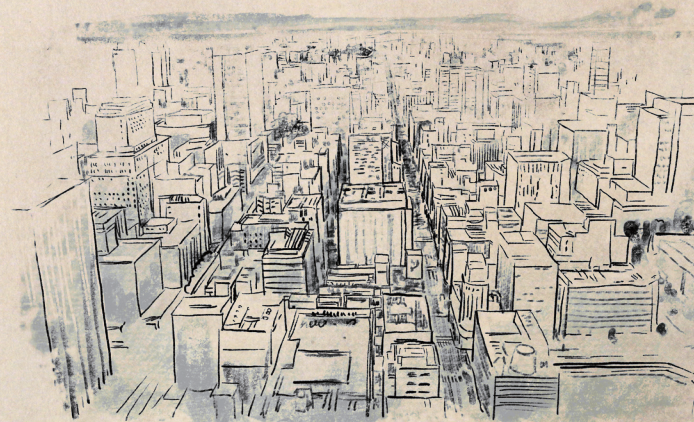
# SAPPORO ぶらり手帖



## 歩いて GO!

### SAPPORO まち歩きコース

観光業界人の  
地元推しスポット



B 雪とイルミネーションのまち札幌編



歩いてGO!

まち歩きコース

## B 雪とイルミネーションのまち札幌編

### 北海道の冬の雪と、イルミネーションの輝き

札幌は雪の降る「冬」が特徴的なまちです。

1年間のうち半分が雪に覆われていることを道外の方はあまり知らないかもしれません。

そんな札幌の街にはイベントがたくさんあります。

11月からは大通公園が美しいイルミネーションで彩られ、

「ミュンヘン・クリスマス市」が開催されています。

毎年2月には「さっぽろ雪まつり」が開催され、

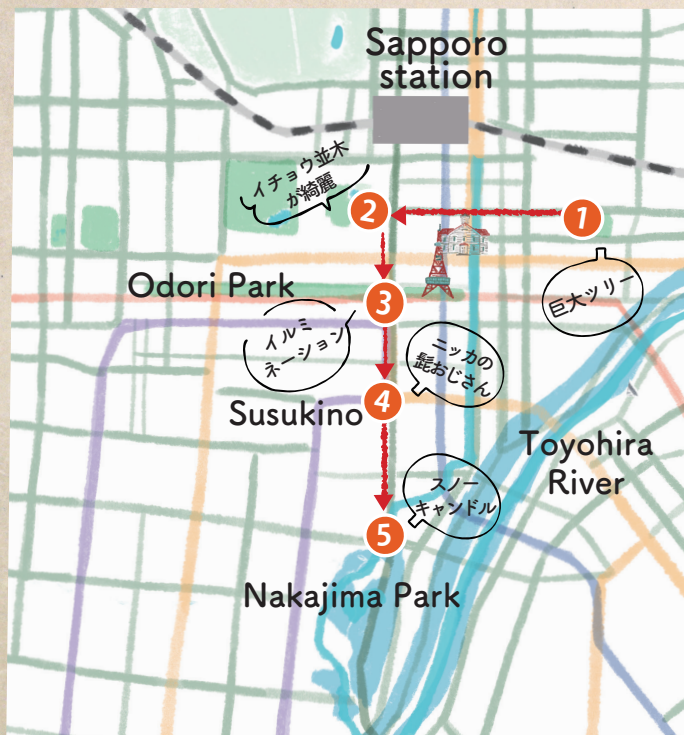
寒い冬を楽しむイベントが数多く実施されています。

中島公園では、都心から少ししか離れていないにもかかわらず、

雪が広がる一面の銀世界や、動物の足跡など、広大な自然を感じることもできます。

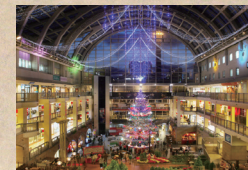
そんな北海道の「冬」をテーマにした

サッポロコンシェルジュならではのまち歩きコースをご紹介します。



### 1 サッポロファクトリー

サッポロファクトリーでは、札幌の歴史とビールの歴史を知ることが出来ます。白い雪と赤れんがの色のコントラストが印象的な景観をつくりだしています。ファクトリー内にあるアトリウムに設置される高さ15mのクリスマスツリーのイルミネーションは札幌の冬の風物詩です。



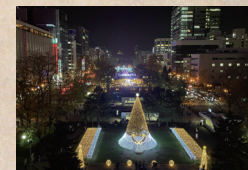
### 2 北海道庁旧本庁舎(赤れんが庁舎)

赤れんが庁舎の名前で親しまれる北海道庁旧本庁舎。北海道開拓使のシンボルであり、国の重要文化財です。そして札幌駅前通と赤れんが庁舎の間には、イチョウ並木が特徴の北3条広場(アカブラ)があります。冬には、白い雪の中に映える赤れんが庁舎を見ることができ、さらに夜にはイチョウ並木に飾られたイルミネーションとライトアップで浮かび上がる赤れんが庁舎といった、札幌らしい幻想的な景観をつくり出します。



### 3 大通公園

大通公園では、11月から冬の札幌を彩る風物詩として定着した「ホワイトイルミネーション」と「ミュンヘン・クリスマス市」が開催され、2月には「さっぽろ雪まつり」が行われるなど、札幌でしか体験できない風景を堪能できます。白い雪の中で幻想的に煌めくイルミネーションは1981年に大通西2丁目広場で約1千個の電球から始まりました。年々その規模・内容ともに充実し、国内を代表するイベントに成長しています。さっぽろテレビ塔の展望台からの眺めが特に美しいため、是非行ってみてください。



### 4 すすきの

北関東以北最大の歓楽街と言われるすすきの。ニッカウキスキーのネオンサインなどの夜景がすすきのの顔になっています。札幌駅からすすきのまでを繋ぐ札幌駅前通のイルミネーションや、さっぽろ雪まつりの際はすすきのも会場となり氷像が展示されるため、札幌でしかみられないネオンサインの景観と冬の景色を楽しめます。



### 5 中島公園

札幌のセントラルパークである中島公園を冬に歩いてみるのもおすすめです。公園内の広い雪原と樹木の風景は都会の中にいることを忘れさせ、雪原に目を凝らすと動物の足跡を発見することもできます。また、豊平館の特徴である青色が、白い雪をまとうことでより強調され、普段とは違う美しさを感じられます。雪まつりと同時期に開催されているスノーキャンドルイベントでは、幻想的な世界を体験できます。



SAPPORO  
ぶらり手帖