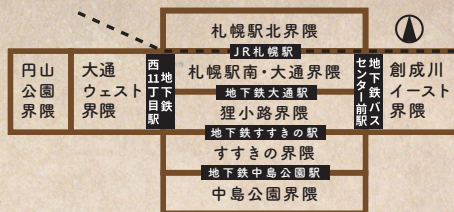


# SAPPORO ぶらり手帖



「SAPPOROぶらり手帖」は、札幌市内の観光関連事業に従事するメンバーが、サッポロコンシェルジュという名のもとに集まり、ワークショップを行ったり、エリアごとのグループに分かれて何度もディスカッションを重ね、実際にまち歩きをしながら、旅人になった気持ちであらためて自分たちの街の魅力を探り、半年間かけてつくりあげたものです。「SAPPOROぶらり手帖」は、札幌に住んで初めてわかるような魅力的な場所やお店をベースに、ワクワクしながら歩いてもっと札幌を好きになってほしいと考えながらコースを組みました。定番とはまた違った札幌の新たな魅力を楽しんでください。



サッポロコンシェルジュ

## ポロコンとは

サッポロコンシェルジュでは、ぶらり手帖で紹介している札幌中心部の8つの界隈を案内する「ポロコンまち歩きガイド」のサービスを提供しています。

ぶらり手帖で紹介しているおすすめのおまち歩きコースはもちろん、季節や天候に応じたまち歩きコースやお客さまに合わせたまち歩きコースを、隠れた物語と合わせてご紹介します。



ポロ  
コン  
porocon.jp

特別なツアーへの申し込みはサッポロコンシェルジュ事務局へ  
E-mail: sapporoconciierge@global-d.com

監修：札幌市

アドバイザー：大下茂（帝京大学教授）、阿部佳（明海大学教授）、  
和田哲、藤崎達也、小西由稀、大山 幸彦

事務局・コーディネート：株式会社 GLOBAL DESIGN SAPPORO



別冊 ぶらり手帖 歩いてGO! Ver.1 D ポロコンガイドがおくる特別なツアー編

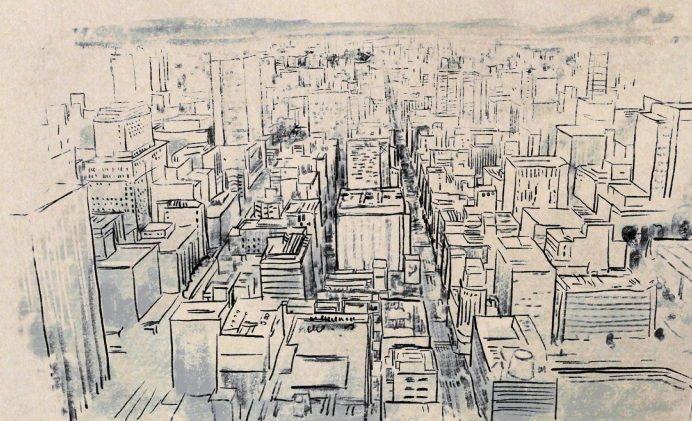
# SAPPORO ぶらり手帖



観光業界人の  
地元推しス  
ポツト

## 歩いてGO!

## SAPPORO まち歩きコース



D ポロコンガイドが  
おくる特別なツアー 編



歩いて GO !

まち歩きコース

## D ポロコンガイドが おくる特別なツアー 編

普段のまち歩きでは体験できないことができる特別なコース

普段開放していない場所に入ることができたり、知らなかったその土地のストーリーが聞けたり、贈り物のような体験が出来るまち歩きツアーがあるので！

あなただけの特別なプログラムが、

プロのガイドと一緒に巡って過ごす素敵な時間になるよう、

サッポロコンシェルジュが考案させていただきました。

サッポロコンシェルジュならではの特別感のあるまち歩きコースを紹介します。



豊平館



すすきの交差点



妙夢



千歳鶴酒ミュージアム

SAPPORO  
ぶらり手帖



### まち歩きコース①

#### 白い冬と赤い星を巡る豊平館ディナーコース

せっかく雪まつりにきたのですから、開拓使のシンボルの「赤い星」に代表されるような札幌の歴史について触れてみませんか？赤れんが庁舎や札幌ファクトリー、時計台、中島公園にある豊平館で見つけることができます。ポロコンガイドと一緒に赤い星を巡るだけで札幌の歴史がわかります。さらに、「赤い星を巡るコース」の最後には豊平館を貸し切ったの札幌パークホテルのシェフが作る道産食材をふんだんに活用したディナーを楽しむことも可能です。

(要予約・事務局に問い合わせてください)

E-mail:sapporoconciierge@global-d.com



Start

「妙夢」とは  
夢のごとし、  
という意味

札幌駅南口 安田侃「妙夢」

徒歩17分

創成川沿い

大通公園の彫刻

徒歩28分

(地下鉄がオススメ)

黒川紀章の設計  
による建築と空間  
にも注目！

知事公館・北海道立近代美術館

### まち歩きコース②

#### クリエイティブシティ札幌を感じるコース

札幌の都心部には多くの彫刻があり、少し意識して歩いて見ると白い大理石の彫刻がいくつかに気が付くはず。JR札幌駅構内西コンコースにある「妙夢」は北海道美唄市生まれの彫刻家、安田侃(やすだかん)のアート作品で、市民の待ち合わせの目印として親しまれています。この他創成川沿いにも彼の3つの作品「生誕」、「天秘」、「生棒」が並んでいたり、知事公館の緑豊かな芝生広場でも作品を見ることができます。最後は、知事公館にほど近い北海道立近代美術館を訪れます。ここではアート専門のガイドさんがおり、展示物の説明・ツアー客からの質問への回答を通じて、美術館を楽しむことができます。(要予約・事務局に問い合わせください)

E-mail:sapporoconciierge@global-d.com



### まち歩きコース③

#### 豊平川とお酒を巡るコース

札幌都心を流れる豊平川は、秋にはサケが溯上します。約197万人が暮らす都市の中心部を流れる川にサケが回帰し産卵することは、世界でも稀なこと。10月から11月であればサケが溯上する姿を見ることができるかもしれません。札幌がビールのまちと呼ばれるようになったのも、豊平川の豊かな伏流水があったからですし、この水を使ったおいしい日本酒も造られています。このように、豊平川は札幌にとって豊かな自然環境や歴史まで多くの価値をもたらした大切な川です。そんな豊平川の魅力を感じながら、最後は札幌市民が足繁く通う居酒屋で、ディープな地元の食文化を楽しんでください。

