

SAPPORO
ぶらり手帖

観光業界人の地元推しスポット

札幌駅北界限 札幌駅南・大通界限 狸小路界限 すすきの界限
中島公園界限 創成川イースト界限 大通ウエスト界限 円山公園界限

円山公園界限

Ver.1

円山

札幌のまちなかの隠れ家、

エゾリスもいる

Maruyama Park Area

Webサイトはこちらから！

SAPPORO
ぶらり手帖

[円山公園界限] 編

「SAPPOROぶらり手帖」は、札幌市内の観光関連事業に従事するメンバーが、サッポロコンシェルジュという名のもとに集まり、ワークショップを行ったり、エリアごとのグループに分かれて何度もディスカッションを重ね、実際にまち歩きをしながら、旅人になった気持ちであらためて自分たちの街の魅力を探り、半年間かけてつくりあげたものです。

「SAPPOROぶらり手帖」は、札幌に住んで初めてわかるような魅力的な場所やお店をベースに、ワクワクしながら歩いてもっと札幌を好きになってほしいと考えながらコースを組みました。

定番とはまた違った札幌の新たな魅力を楽しんでください。

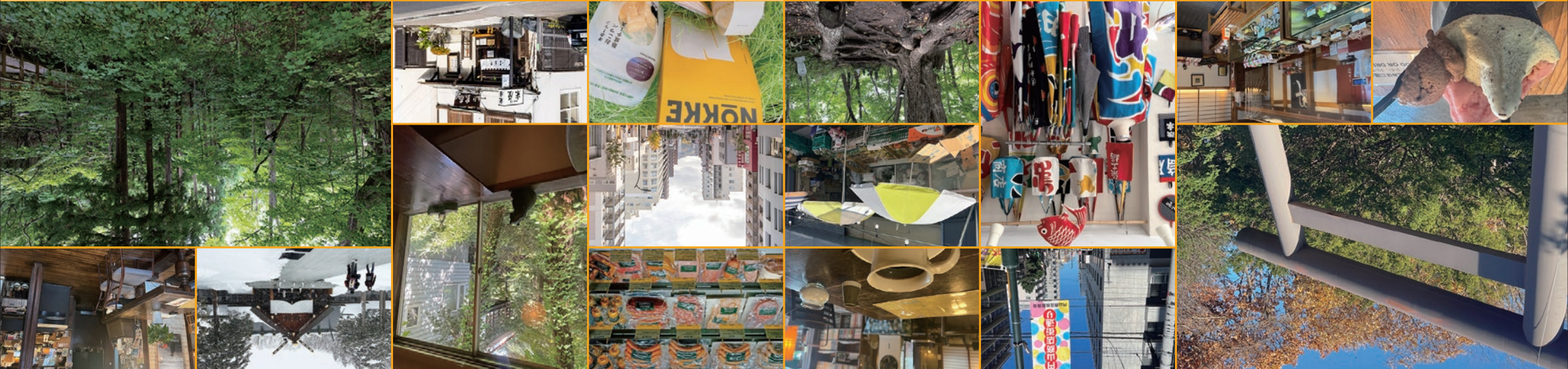
サッポロコンシェルジュ

ポロコンとは

サッポロコンシェルジュでは、ぶらり手帖で紹介している札幌中心部の8つの界限を案内する「ポロコンまち歩きガイド」のサービスを提供しています。

ぶらり手帖で紹介しているおすすめのもち歩きコースはもちろん、季節や天候に応じたまち歩きコースやお客さまに合わせたまち歩きコースを、隠れた物語と合わせてご紹介します。

監修:札幌市
アドバイザー:大下茂(帝京大学教授)、阿部佳(明海大学教授)、
和田哲、藤崎達也、小西由稀、大山 幸彦
事務局・コーディネート:株式会社GLOCAL DESIGN



裏参道商店街と住宅地に点在するこだわりのお店

緑豊かな森の中に鎮座する北海道神宮。1869(明治2)年、明治天皇の詔により北海道開拓・発展の守護神として、開拓三神を祀ったことが始まりです。北海道の総鎮守として崇敬され、道内外から多くの参拝者が訪れます。約18万平方メートルの広大な境内では、春には約1,400本のサクラと約250本のウメがほぼ同時に開花し、夏は木々の緑が心地よく、秋にはイチョウやモミジなどが鮮やかに色つき、冬は真っ白な雪に覆われた蔵かて幻想的な雰囲気を感じてくる場所です。

北海道神宮に隣接してある円山公園は、明治初期に開拓使が設置した樹木の試験場でしたが、明治末から大正にかけて公園として整備され、札幌市民の憩いの場の代表格です。

広大な敷地には円山球場や円山競技場、坂下グラウンドなどの運動施設を備え、天然記念物に指定されている円山原始林があり、多くの野鳥を観察することができるほか、エゾリスにも出会えます。

森に囲まれた北海道神宮と円山公園

サッポロコンシェルジュの
おすすめ



札幌の都心のまち歩きを満喫したいなら ぜひ円山公園界限まで

都心の地下鉄大通駅から地下鉄東西線で10分の円山公園駅。その目の前には北海道神宮と、エゾリスに会える円山公園のみどころが広がります。

森の中にあるかのような北海道神宮を訪れた後は、円山公園でエゾリスに会いにいきたいと思います。

そこから少し歩くと、住宅地の路地裏には隠れた家的なカフェやレストラン、雑貨店を見つけたことができます。みどりに囲まれたカフェでゆっくりスイーツとお茶を楽しんだり、レストランでゆっくり食事をしながら、探してみてくださいというかわからないカフェやレストラン、探してみてくださいというかわからないカフェやレストランなど、毎回新たな発見があり、何度でも訪れてほしい界限です。





円山界限 おすすめまち歩きコース

個性派商店が多彩

人気住宅街でもある円山は、魅力的な商店が多いのも特徴。自分用のおみやげなどにもぜひ。[14]フーズバラエティすぎらは、北海道内外のおいしい掘り出し物に出会えるワクワク度満点の食品スーパー。「フレッシュファクトリー(2)マルヤマクラス内」は選りすぐりの野菜・果物&加工品が待つ対面の八百屋さん。目利きと品質管理に野菜への愛が溢れています！[12]チーズの店コンテ」は北海道産チーズを数多く取り揃えている専門店。北海道産の干しブドウやクラッカーも一つどうぞ。



ランチ案内

高級店から手頃なお店まで集まる円山ランチをご案内。「支那そば舗(ちう)」は、色っぽいほどに美しい美味なるラーメンが待っています。海鮮丼の気分なら、魚介の質が高い居酒屋「酒肴嘶屋(はなしや)」へ。鮭専門店「丸亀円山本店」直営の「鮭まぶしおむすび亀太郎」は、多彩な鮭のおにぎりが絶品。持ち帰り専門なので円山公園でどうぞ。豊富なメニューの「ウエイクカフェ」はナポリタンも捨てがたいけれど、野菜丼推し！昼夜の通し営業なものポイント

北海道の総鎮守と円山公園の原生林で自然を体感するコース

円山界限では、四季折々の表情豊かな森の中に鎮座する北海道神宮と原生林がある円山公園を散策して野鳥や時々姿を見せるエゾリスを探してみてください。その後は、カフェや北海道の食材を使った食事を提供するレストランでゆっくり時間を過ごしてみよう。



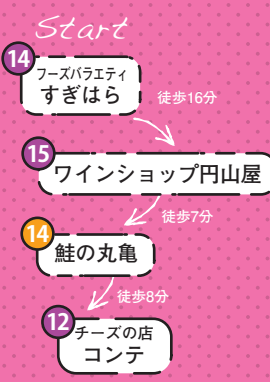
神宮と円山公園で自然を満喫



チーズやワイン、こだわりの食材を探しに



札幌&北海道の恵みを探すコース
円山界限には、野菜ソムリエの店主が選ぶ野菜や従業員みんなで試食した上で店頭で並べられるこだわりの品ぞろえのスーパーや、全国からお客さんが来るナチュラルワイン専門店、鮭専門店、北海道産チーズを扱うチーズショップなど、札幌と北海道の恵みを置く北海道ならではの特産品を置くお店が点在します。そんなお店を巡るだけでも円山界限に来た甲斐を感じられます。



隠れ家的なお店で食事や買い物を楽しむ

隠れ家的なこだわりカフェと雑貨店をめぐる入門コース
円山界限には、住宅街のなかに古い住宅をリノベーションしたカフェやこだわりの品々を置く雑貨店などが点在します。住所を目安にたどり着いても入口がわからないといったお店があったりして、隠れているお店を探す楽しみ方もあります。写真を撮りながらめぐってみるのも楽しいはず。



ぶるい

- たべる・のむ
- かいもの
- ながめる・いこい
- れきし・きおく
- おまいり
- そのほか



古民家を改装した趣のある空間でいただく、絶品甘味やおぼんざいかまだ茶寮

1

中央区南2条西25丁目1-31
011-616-0440
営業時間 昼の部11:00~17:00(Lo.16:30)
夜の部17:30~23:00(Lo.22:30)
定休日 日曜日・第3火曜日

北海道の牛乳のおいしさを伝えるテイクアウト専門店 円山牛乳販売店

2

中央区南1条西24丁目1-14 1F
011-624-5033
営業時間 11:00~18:00
定休日 火曜日

深煎り珈琲との一期一会。茶室のような空間価値と「喫茶店体験」森彦

3

中央区南2条西26丁目2-18
0800-111-4883
営業時間 9:00-20:00 (L.O.19:00)
※5~10月のみ土・日・祝 8:00-20:00(L.O.19:00)

気ままな看板猫がいる、隠れ家的な古民家カフェ 円山茶寮

4

中央区北4条西27丁目1-32
011-631-3461
営業時間 11:00~22:00
定休日 木曜日

オリジナルスイーツも楽しめる喫茶室が有る、北海道を代表するお菓子販売店 六花亭 円山店

5

中央区南2条西27丁目174
0120-126-666
営業時間 9:00~18:30
喫茶室営業時間 10:30~17:30(LO17:00)
定休日 火曜日

円山公園の原生林に囲まれた緑豊かな癒しのスペース MaShu 神宮の杜

6

中央区北1条西28丁目3-5
011-616-3171
営業時間 10:00~21:00
定休日 月曜日・第3火曜日

絶品珈琲と人気スイーツの「リタルロール」、利他的心でおもてなし RITARU COFFEE

7

中央区北3条西26丁目3-8 N2ビル 1F
011-676-8190
営業時間 8:30~20:30

十勝・本別町産「豆」を使った、日本初!! ヘルシーな豆料理専門店 Mame Kitchen® Maruyama

8

中央区北2条西25丁目1-1
011-838-8640
営業時間 [火~金]8:00~15:00
※~18:00ご予約可、土・祝8:00~18:00 ※デリバリー 8:00~20:00 定休日 日・月

限定スイーツ「判官さま」が食べられる、北海道神宮内の六花亭 六花亭 神宮茶屋

9

中央区宮が丘474-48
0120-126-666
営業時間 9:00~16:00

こだわりの上質なジェラートを日々、追及するモダンなジェラート専門店 ジェラテリア クレメリーチェ

10

中央区南7条西25丁目3-1
011-200-9992
営業時間 11:00~21:00
定休日 木曜日 (祝日の場合は営業)

精丹のうに井店主が営む、インパクト満点の個性的カラー専門店 円山教授。

11

中央区南4条西21丁目1-27
011-522-8886
営業時間 11:00~21:45(L.O.)
定休日 不定休

旬の素材とお酒とワインで素敵な時間を提供 しろ

12

札幌市中央区南4条西24丁目1-24
011-521-4060
営業時間 18:00~24:00 (最終入店は23:00)
定休日 月曜日

江戸前鮓と北海道の食材が織りなす「蝦夷前鮓」 鮭八つ葉

13

札幌市中央区北1条西27丁目2-13 リバーサウス円山1F
090-1389-1828
営業時間 18:00~22:00

美味しい鮭を1本1本心を込めて提供する鮭専門店 鮭の丸亀

14

札幌市中央区北1条西27丁目3-16
011-611-8331
営業時間 9:30~18:30
定休日 1月1日~4日 ※変更になる場合がございます。

明治から続く、朝市がルーツの商店街 円山商店街

15

中央区北1条西23~24丁目
営業時間 店舗により異なる

「自分らしい暮らし」を実現する、バラエティ豊かなショッピングモール マルヤマクラス

2

中央区南1条西27丁目1-1
営業時間 ショッピング 10:00~20:00 レストラン 11:00~22:00

大漁旗などの古布や、北海道のクリエイターの作品を扱う隠れ家セレクトショップ origami

3

南2条西25丁目1-21
011-699-5698
営業時間 12:00~18:00

美味い鮭を1本1本心を込めて提供する鮭専門店 鮭の丸亀

4

中央区南3条西26丁目2-24 2F もみの木so
011-625-7981
営業時間 12:00~17:00 ※日曜日16:00まで 定休日 月曜日・火曜日

貴方だけの特別な出会いがある、ぬいぐるみ専門店 円山裏参道WawA◎ミュージアム

5

中央区南1条西22丁目2-11
011-624-5815
営業時間 10:00~17:00
定休日 火曜日・水曜日

鈴の焼き印どら焼きと豆大福が人気の老舗の和菓子販売店 菓匠 米屋

6

中央区南3条西24丁目2-6
011-611-7739
営業時間 9:00~19:00
定休日 水曜日

道産小麦と無添加の、からだにやさしい街の小さなパン屋さん マルバン

7

中央区宮の森1条11丁目1-14
011-616-0148
営業時間 4月から 11:00-14:00 (売り切れまで)
定休日 月曜・火曜

円山神宮前にある自称日本一小さな複合商業施設 MAGAACY / nunuka

8

札幌市中央区北1条西27丁目2-15 1F/B1
営業時間 nunuka 11:00~17:00 定休日 nunuka 月・火曜日 ※毎月第1週は全休

オリエンタルなスパイスで、日常をエキゾチックに 中東雑貨のセレクトショップ CHAKA

9

中央区円山西町2丁目20-3
011-557-7814
営業時間 11:00-17:00
定休日 不定休

鮮度と味、人情が自慢の場外市場 札幌市中央卸売市場 場外市場

10

中央区北11条西21丁目
011-621-7180
営業時間 6:00~17:00 (店舗により異なる)

「一日一膳、玄米生活」 結わえる

11

中央区北1条西28丁目2-18
011-300-2469
営業時間 1F 11:00~20:00 2Fランチ 11:30~14:30 カフェ 14:30~17:00 ディナー 17:00~21:00
定休日 水曜日

輸入・道産チーズや、チーズのお供と雑貨を取りそろえるナチュラルチーズ専門店 チーズの店コンテ

12

中央区大通西24丁目2-3 プレミエール円山 1F
011-624-7084
営業時間 11:00~19:00
定休日 水曜日

店内でお酒とハムを楽しむことも出来る、自社製「salumij」の販売所 Salumi hayashi

13

中央区北2条西25丁目1-5 1F 左 イルソーレ
011-676-4589
営業時間 10:30~20:00
定休日 水曜日

お客様へ毎日新しい発見と幸せな食卓のお手伝い フーズバラエティすぎらは

14

札幌市中央区宮の森1条9丁目3-13
0120-202-447
営業時間 10:00~19:00
定休日 日曜日 (祝日不定休)

流行やガイドブックに惑わされないうナチュラルなワイン探しをお手伝い ワインショップ円山屋

15

札幌市中央区南1条西27丁目1-1 マルヤマクラス1階マルシェ内
011-633-0101
営業時間 10:00~20:00
定休日 不定休

北海道民の心のよりどころ 北海道神宮

1

中央区宮ヶ丘474
011-611-0261 (北海道神宮社務所)
営業時間 7:00~16:00

掲載できなかったとおき情報は サッポロコンシェルジュから 直接お聞きください。



店舗情報は2024年3月時点のものです。最新の営業時間・定休日は お店のHP・SNSをご確認ください。