

## 第2章 観光客の入込状況

### 1 平成25年度の動向

#### (1) 概況

平成25年度に札幌を訪れた観光客は1,355万9千人でした。景況感の回復による観光需要の高まりやLCC(格安航空会社)を含む新千歳線が好調を維持したことなどにより、過去4番目に多い数となりました。

#### < 来札観光客数の算出方法について >

札幌市の観光客数は、北海道経済部観光局が策定した「北海道観光入込客数調査要領」に基づき、各交通機関（JR、航空機、貸切バス、路線バス、国道、高速道路）を利用した乗客数等に観光客率※を乗じて算出しています。（観光客数＝乗客数等×観光客率）

なお、各数字は四捨五入のため、合計が一致しないことがあります。

※観光客率とは、各交通機関で札幌に流入した人数に占める観光客（通勤・通学やビジネスのみを目的とした訪問を除く）の割合です。この観光客率は、JR・航空機・路線バス・乗用車の利用者を対象に行った居住地や来札目的などのアンケート調査の結果を基に算出しており、平成24年度に更新をしています。

## 2 観光客の入込状況

### (1) 来札観光客数の推移

年 度	観光客数 (千人)	前年度比 (%)
11 (1999) 年度	13,304	101.7
12 (2000) 年度	13,050	98.1
13 (2001) 年度	13,280	101.8
14 (2002) 年度	13,251	99.8
15 (2003) 年度	13,683	103.3
16 (2004) 年度	13,302	97.2
17 (2005) 年度	13,323	100.2
18 (2006) 年度	14,104	105.9
19 (2007) 年度	13,781	97.7
20 (2008) 年度	12,995	94.3
21 (2009) 年度	13,014	100.1
22 (2010) 年度	12,605	96.9
23 (2011) 年度	12,165	96.5
24 (2012) 年度	13,041	107.2
25 (2013) 年度	13,559	104.0

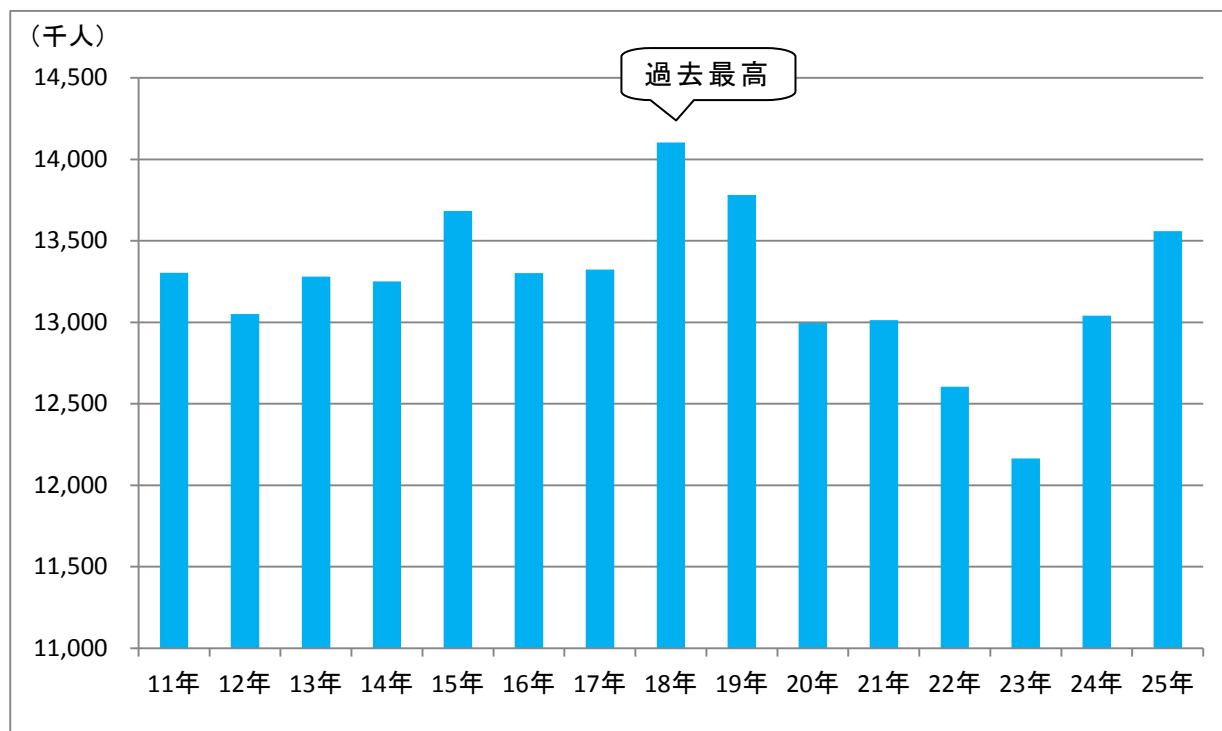


図 2-1 来札観光客数の推移

(2) 月別入込状況

(単位：千人)

年度	年度計	4月	5月	6月	7月	8月	9月	10月	11月	12月	1月	2月	3月
21年度	13,014	879	1,084	1,205	1,409	1,456	1,402	1,224	1,013	825	803	861	853
22年度	12,605	885	1,103	1,226	1,410	1,427	1,338	1,168	968	787	739	802	752
23年度	12,165	791	959	1,086	1,277	1,341	1,201	1,209	1,000	828	806	809	858
24年度	13,041	1,001	1,166	1,217	1,559	1,734	1,556	900	762	665	759	757	965
25年度	13,559	1,029	1,221	1,293	1,620	1,794	1,629	931	791	681	776	765	1,029
前年度比 (%)	104.0	102.8	104.7	106.2	103.9	103.5	104.7	103.4	103.8	102.4	102.2	101.1	106.6

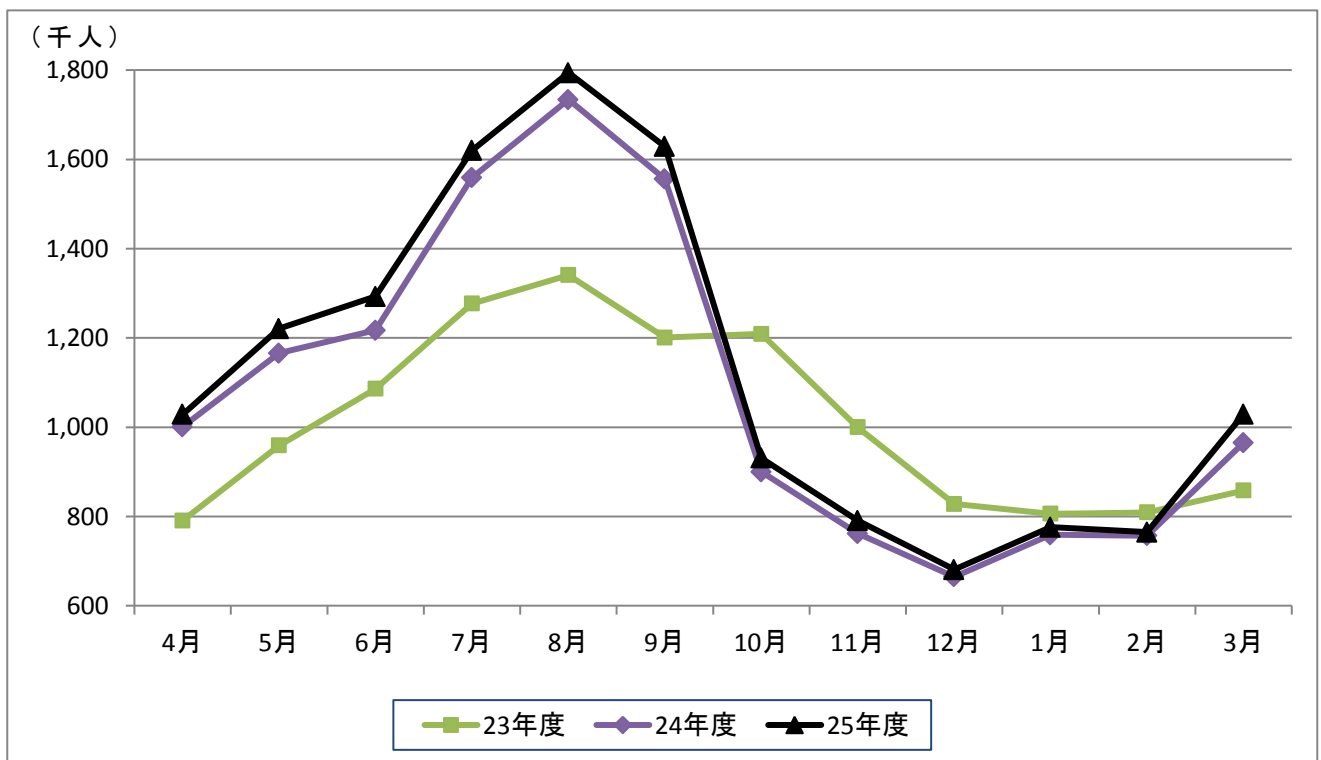


图 2-2 月別入込数推移

(3) 交通機関別入込状況

年 度	合 計	乗用車	J R	航空機	貸切バス	路線バス
観光客数 (千人)						
21年度	13,014	6,330	2,743	90	2,894	957
22年度	12,605	6,444	2,739	81	2,378	963
23年度	12,165	6,447	2,828	76	1,840	974
24年度	13,041	7,148	3,039	30	1,969	855
25年度	13,559	7,348	3,284	33	1,994	900
構 成 比 (%)						
21年度	100.0	48.6	21.1	0.7	22.2	7.4
22年度	100.0	51.1	21.7	0.6	18.9	7.6
23年度	100.0	53.0	23.2	0.6	15.1	8.0
24年度	100.0	54.8	23.3	0.2	15.1	6.6
25年度	100.0	54.2	24.2	0.2	14.7	6.6
前年度比 (%)						
21年度	100.1	103.0	97.9	94.7	98.9	93.3
22年度	96.9	101.8	99.9	90.0	82.2	100.6
23年度	96.5	100.0	103.2	93.8	77.4	101.1
24年度	107.2	110.9	107.5	39.5	107.0	87.8
25年度	104.0	102.8	108.1	110.0	101.3	105.3

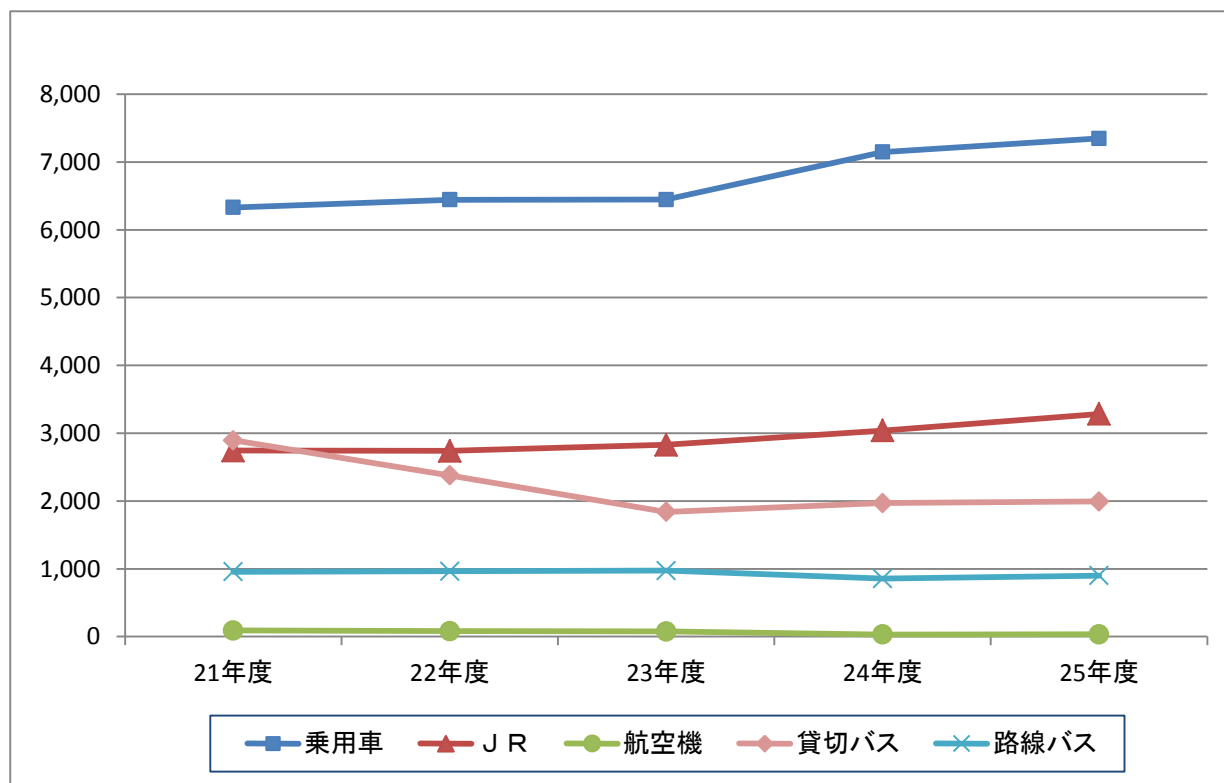


図 2-3 交通機関別入込数推移

【交通機関別入込数・月別内訳】

(単位：千人)

月	合計	乗用車	J R	航空機	貸切バス	路線バス
平成 25 年 4 月	1,029	581.3	275.9	3.9	87.9	79.5
5 月	1,221	662.4	285.3	4.7	183.2	85.6
6 月	1,293	695.6	240.2	3.2	275.3	78.7
7 月	1,620	963.0	292.5	3.3	258.5	103.0
8 月	1,794	1128.2	330.5	4.3	215.1	116.1
9 月	1,629	973.8	322.7	2.5	227.3	102.4
10 月	931	488.7	198.0	0.8	192.9	50.5
11 月	791	434.5	196.4	0.7	108.0	51.7
12 月	681	293.4	238.9	1.4	102.9	43.9
平成 26 年 1 月	776	326.9	281.7	2.2	108.7	56.3
2 月	765	305.3	256.2	1.8	151.0	50.9
3 月	1,029	494.6	365.2	4.3	83.6	81.5
年度計	13,559	7,348	3,284	33	1,994	900

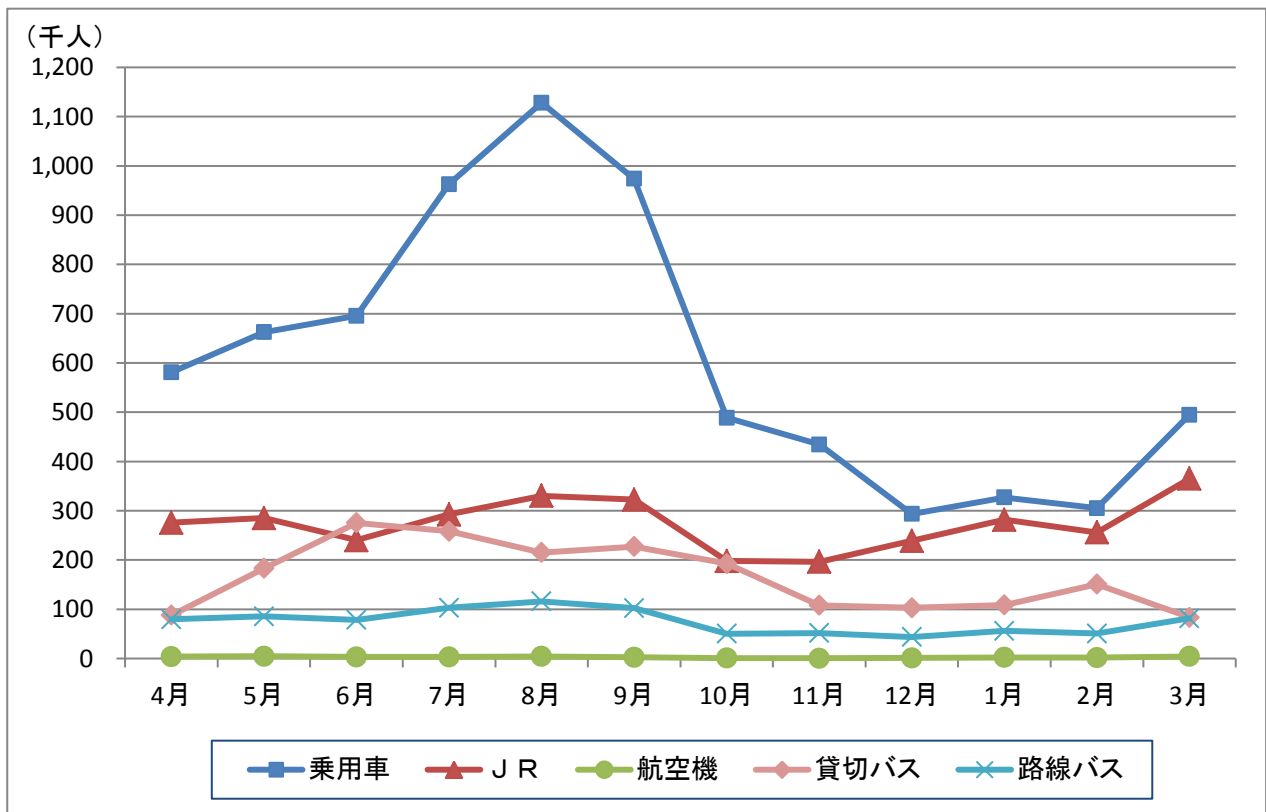


図 2-4 H25 交通機関別入込数月別推移

(4) 日帰り客・宿泊客別入込状況

年 度	観光客数 (千人)			構 成 比 (%)			前年度比 (%)		
	合計	日帰り客	宿泊客	合計	日帰り客	宿泊客	合計	日帰り客	宿泊客
21年度	13,014	6,630	6,384	100.0	50.9	49.1	100.1	102.6	97.7
22年度	12,605	6,432	6,173	100.0	51.0	49.0	96.9	97.0	96.7
23年度	12,165	6,053	6,112	100.0	49.8	50.2	96.5	94.1	99.0
24年度	13,041	7,307	5,734	100.0	56.0	44.0	107.2	120.7	93.8
25年度	13,559	7,539	6,020	100.0	55.6	44.4	104.0	103.2	105.0

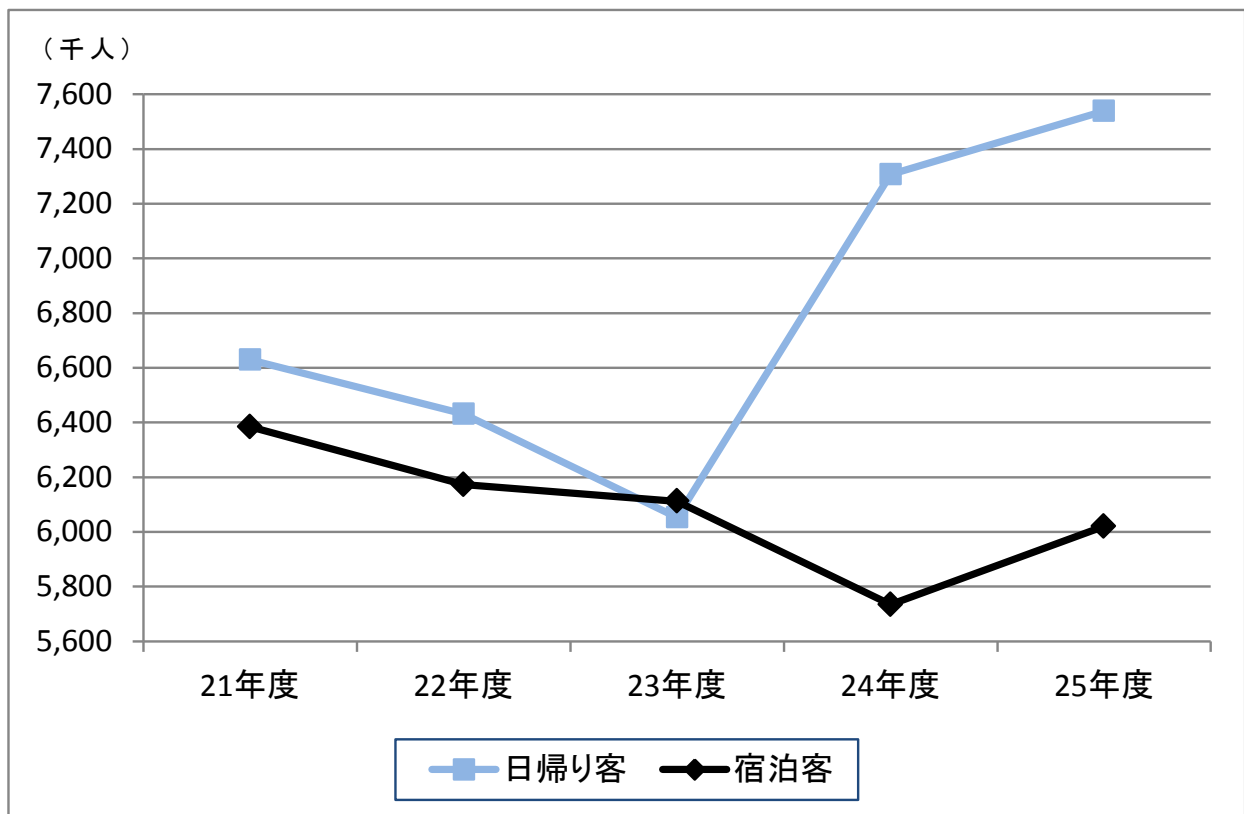


図 2-5 日帰り客・宿泊客別入込数推移

【日帰り客・宿泊客別入込数・月別内訳】

(単位：千人)

月	合計	日帰り客	宿泊客
平成 25 年 4 月	1,029	618.3	410.2
5 月	1,221	714.4	506.8
6 月	1,293	756.0	537.0
7 月	1,620	997.0	623.3
8 月	1,794	1080.6	713.6
9 月	1,629	968.8	659.9
10 月	931	455.3	475.6
11 月	791	391.7	399.6
12 月	681	293.9	386.6
平成 26 年 1 月	776	358.3	417.5
2 月	765	352.9	412.3
3 月	1,029	551.6	477.6
年度計	13,559	7,359	6,020

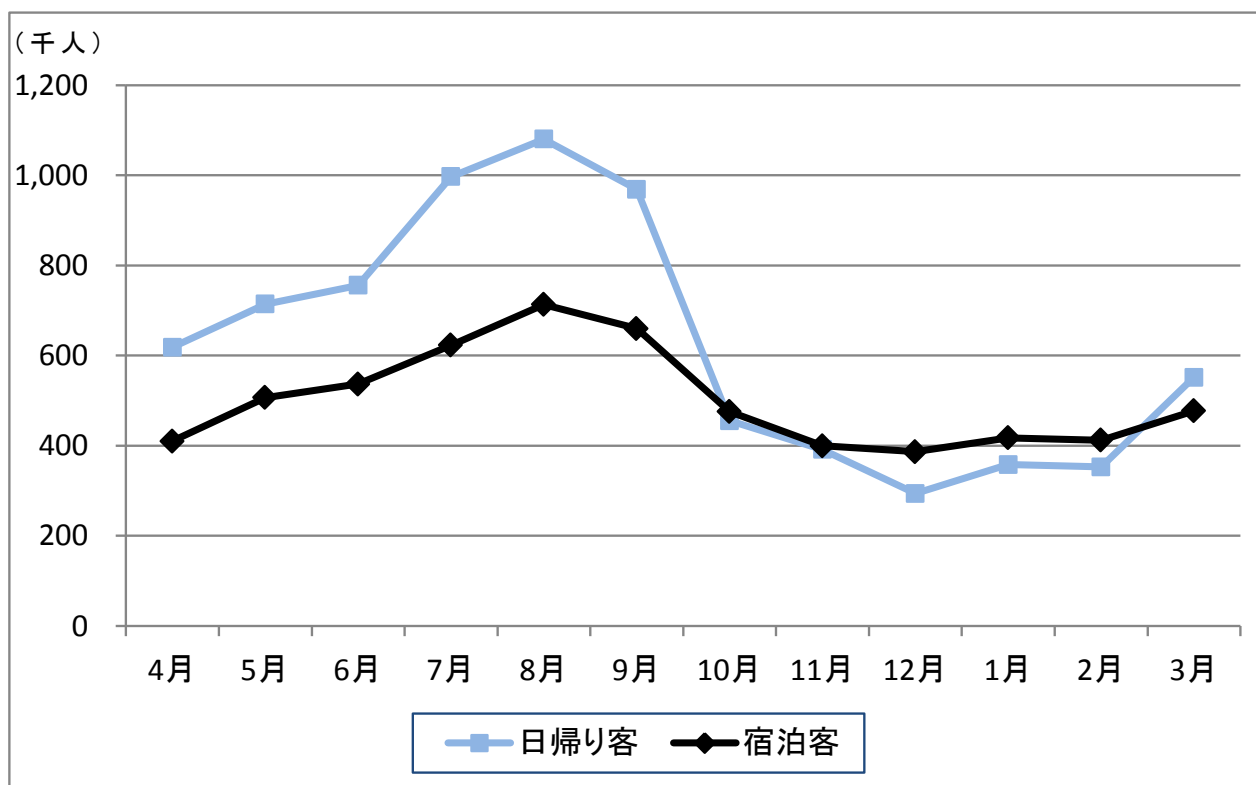


図 2-6 H25 日帰り客・宿泊客別入込数月別推移

(5) 道内容・道外客別入込状況

年 度	観光客数 (千人)			構 成 比 (%)			前 年 比 (%)		
	合計	道内客	道外客	合計	道内客	道外客	合計	道内客	道外客
21年度	13,014	7,256	5,758	100.0	55.8	44.2	100.1	99.7	100.8
22年度	12,605	7,309	5,296	100.0	58.0	42.0	96.9	100.7	92.0
23年度	12,165	7,204	4,961	100.0	59.2	40.8	96.5	98.6	93.7
24年度	13,041	8,739	4,302	100.0	67.0	33.0	107.2	121.3	86.7
25年度	13,559	9,024	4,535	100.0	66.6	33.4	104.0	103.3	105.4

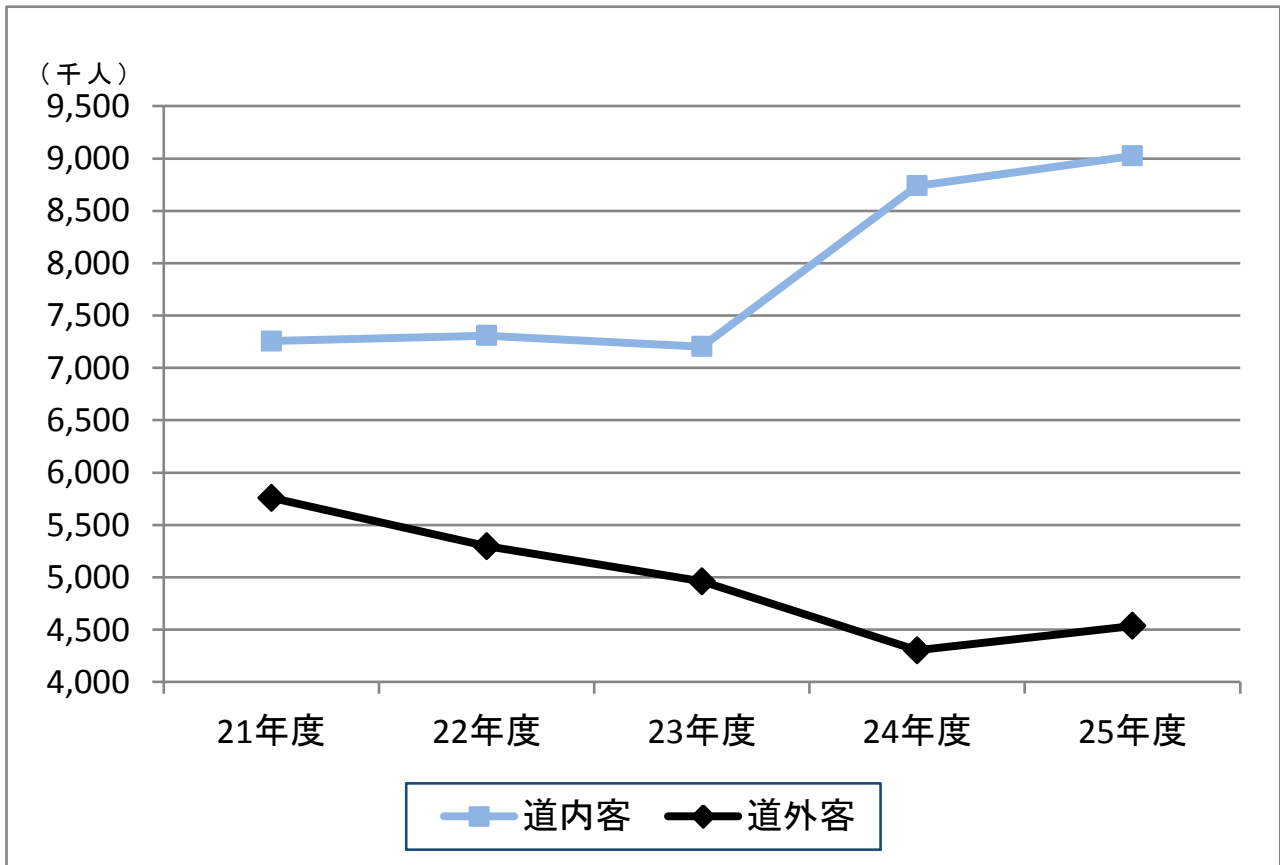


図 2-7 道内客・道外客別入込数推移



【道内客・道外客別入込数・月別内訳】

(単位：千人)

月	合計	道内客	道外客
平成 25 年 4 月	1,029	738.6	289.9
5 月	1,221	855.8	365.4
6 月	1,293	894.8	398.2
7 月	1,620	1183.1	437.2
8 月	1,794	1266.4	527.8
9 月	1,629	1178.5	450.2
10 月	931	520.1	410.8
11 月	791	456.3	335.0
12 月	681	338.2	342.3
平成 26 年 1 月	776	463.7	312.1
2 月	765	459.7	305.5
3 月	1,029	668.7	360.5
年度計	13,559	9,024	4,535

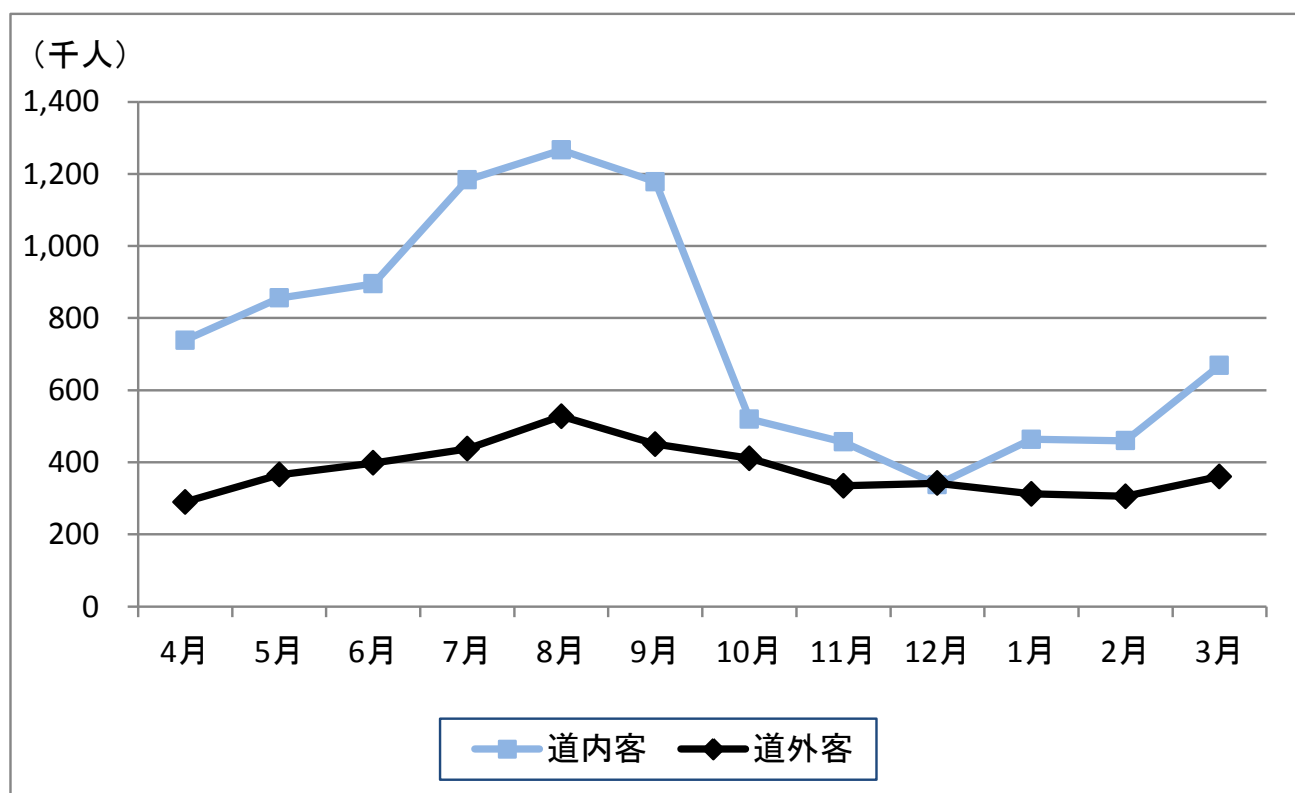


図 2-8 H 25 道内客・道外客別入込数月別推移