

## 第2章 観光客の入り込み状況

### 1 平成22年度の動向

#### (1) 概況

- ・ 平成22年度に札幌を訪れた観光客は1,260万5千人（前年度比3.1%減）。

主な特徴は以下のとおり

- 月別入り込み状況を前年度と比較すると、7月までは前年度よりプラスで推移していたが、8月以降は前年度よりマイナスで推移した。特に3月は東日本大震災の影響で、対前年比11.8%減と大きく減少した。
- 交通機関別入り込み状況を前年度と比較すると、乗用車による入り込みが1.8%、路線バスによる入り込みが0.6%増加している一方で、貸切バスによる入り込みが17.8%、航空機による入り込みが10.0%、JRによる入り込みが0.1%、それぞれ減少した。
- 日帰り客・宿泊客別に見ると、構成割合はほぼ前年と同じだが、前年度と比較すると、日帰り客は3.0%、宿泊客は3.3%の減少となった。
- 道内客・道外客別に見ると、道外客が減少し、道内客は58.0%、道外客は42.0%という構成割合となった。

#### (2) 減少の要因など

- ・ 東日本大震災の影響のほか景気回復の遅れ。
- ・ 貸切バスの観光客数減少は、団体旅行から個人旅行へのシフトが進んでいるためと考えられる。

#### <来札観光客数の算出方法>

札幌市の観光客入り込み数は、交通機関の輸送実績を基に算出しています。具体的には、航空会社、鉄道、路線バス、貸切バスの輸送実績及び国道、高速道路の自動車通行台数に、「観光客率」（平成15～16年度にかけて行った「集客交流入り込み動態調査」により算出した交通機関の利用者数に占める観光客の割合）を乗じて算出しています。

なお、各数字は四捨五入のため合計が一致しないことがあります。

## 2 観光客の入り込み状況

### (1) 来札観光客数の推移

年 度	観光客数 (千人)	前年度比 (%)
平成 8 (1996) 年度	13,054	102.8
9 (1997) 年度	13,106	100.4
10 (1998) 年度	13,081	99.8
11 (1999) 年度	13,304	101.7
12 (2000) 年度	13,050	98.1
13 (2001) 年度	13,280	101.8
14 (2002) 年度	13,251	99.8
15 (2003) 年度	13,683	103.3
16 (2004) 年度	13,302	97.2
17 (2005) 年度	13,323	100.2
18 (2006) 年度	14,104	105.9
19 (2007) 年度	13,781	97.7
20 (2008) 年度	12,995	94.3
21 (2009) 年度	13,014	100.1
22 (2010) 年度	12,605	96.9

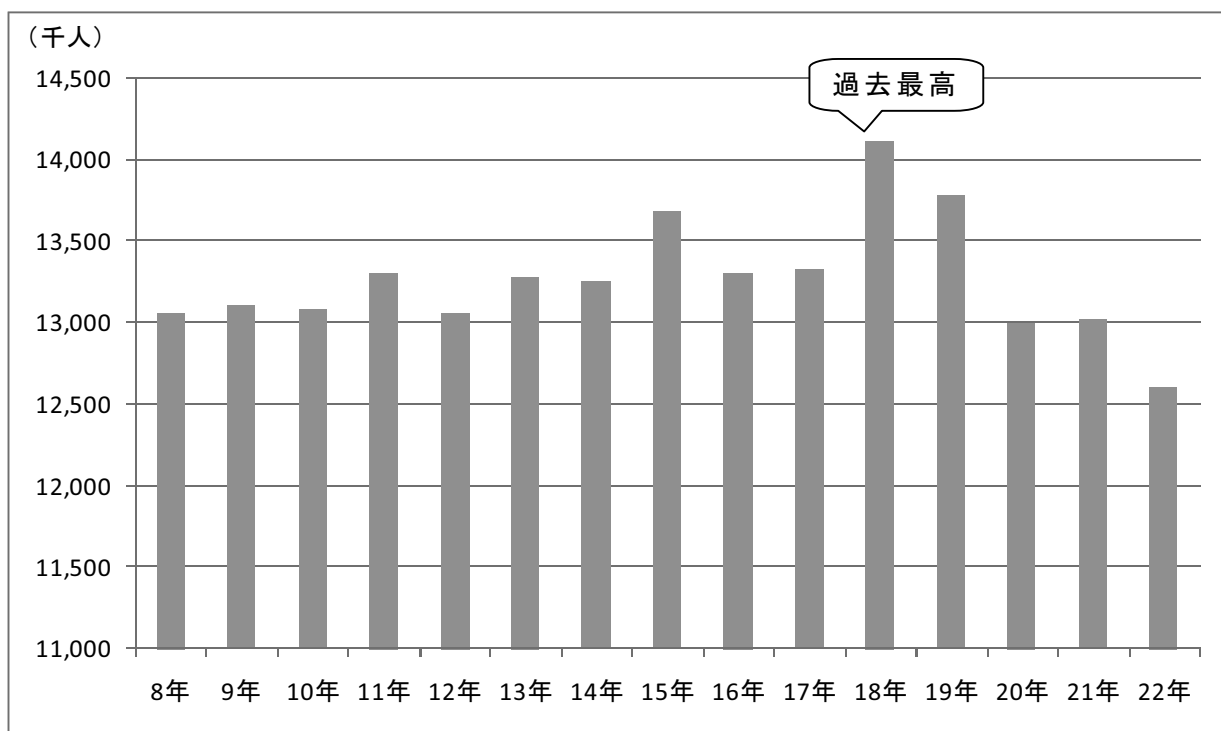


図 2-1 来札観光客数の推移

(2) 月別入り込み状況

(単位：千人)

年度	年度計	4月	5月	6月	7月	8月	9月	10月	11月	12月	1月	2月	3月
18年度	14,104	968	1,204	1,324	1,479	1,517	1,431	1,334	1,118	951	879	932	967
19年度	13,781	919	1,154	1,310	1,452	1,460	1,390	1,327	1,098	918	878	928	947
20年度	12,995	933	1,134	1,260	1,393	1,404	1,337	1,199	1,014	829	812	826	854
21年度	13,014	879	1,084	1,205	1,409	1,456	1,402	1,224	1,013	825	803	861	853
22年度	12,605	885	1,103	1,226	1,410	1,427	1,338	1,168	968	787	739	802	752
前年度比 (%)	96.9	100.7	101.8	101.7	100.1	98.0	95.4	95.4	95.6	95.4	92.0	93.1	88.2

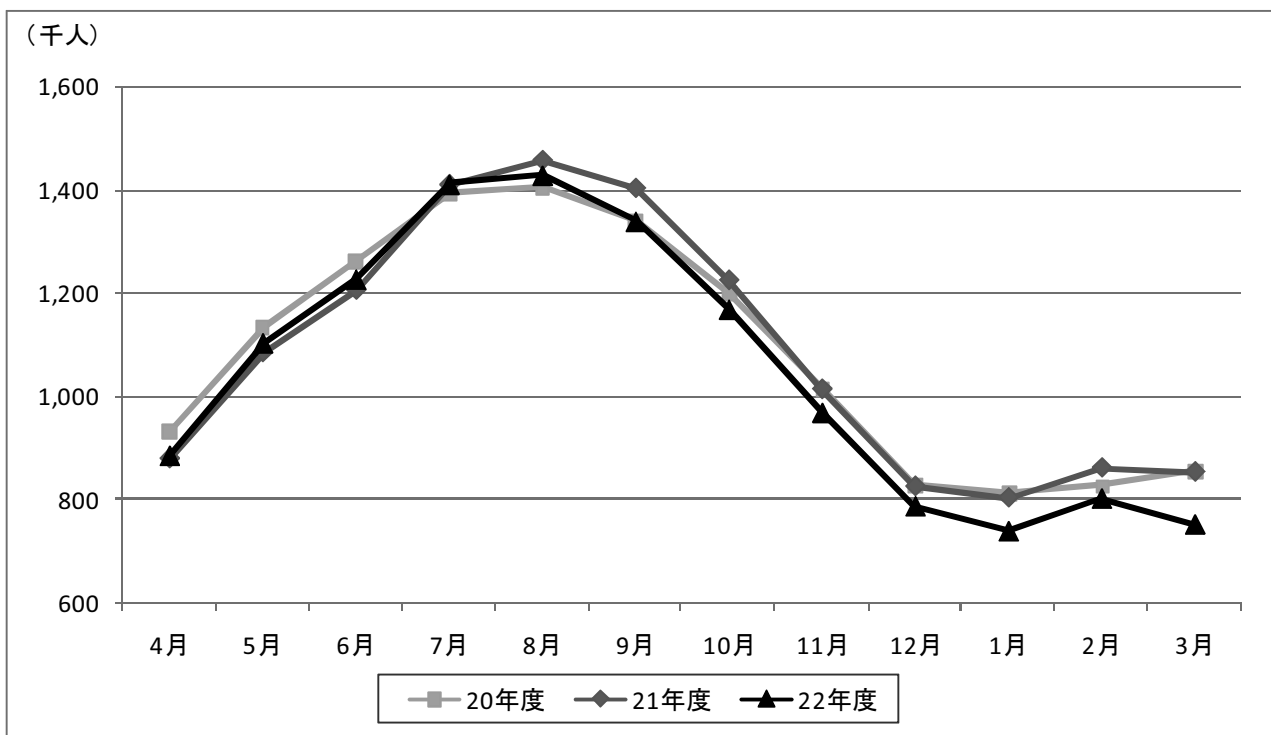


図 2-2 月別入り込み数推移

(3) 交通機関別入り込み状況

年 度	合 計	乗用車	J R	航空機	貸切バス	路線バス
観光客数 (千人)						
18年度	14,104	6,735	2,870	102	3,304	1,093
19年度	13,781	6,735	2,844	97	3,081	1,024
20年度	12,995	6,147	2,801	95	2,926	1,026
21年度	13,014	6,330	2,743	90	2,894	957
22年度	12,605	6,444	2,739	81	2,378	963
構 成 比 (%)						
18年度	100.0	47.8	20.3	0.7	23.4	7.8
19年度	100.0	48.9	20.6	0.7	22.4	7.4
20年度	100.0	47.3	21.6	0.7	22.5	7.9
21年度	100.0	48.6	21.1	0.7	22.2	7.4
22年度	100.0	51.1	21.7	0.6	18.9	7.6
前年度比 (%)						
18年度	105.9	101.9	100.5	105.2	116.3	118.7
19年度	97.7	100.0	99.1	95.1	93.3	93.7
20年度	94.3	91.3	98.5	97.9	95.0	100.2
21年度	100.1	103.0	97.9	94.7	98.9	93.3
22年度	96.9	101.8	99.9	90.0	82.2	100.6

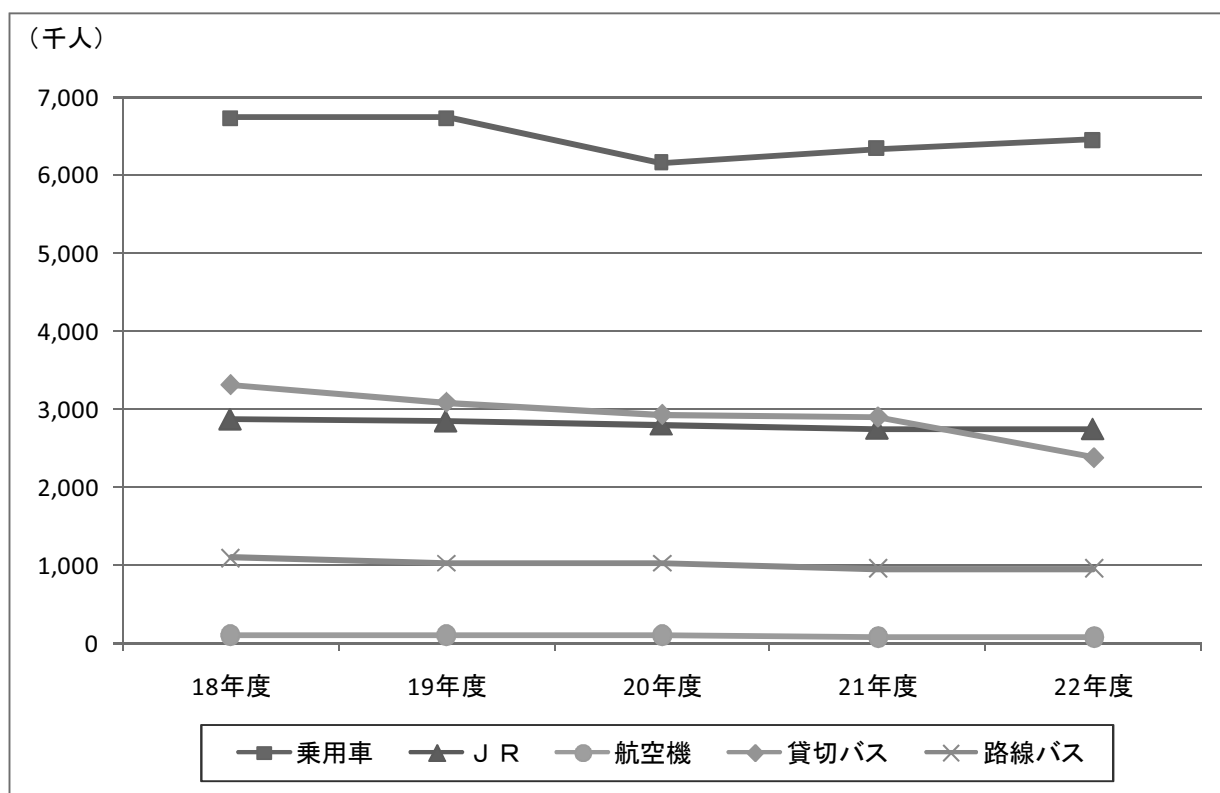


図 2-3 交通機関別入り込み数推移

【交通機関別入り込み数・月別内訳】

(単位：千人)

月	合計	乗用車	J R	航空機	貸切バス	路線バス
平成 22 年 4 月	885	496.2	161.0	9.2	118.9	99.8
5 月	1,103	573.8	170.6	10.8	242.1	105.4
6 月	1,226	577.2	219.5	9.1	330.3	89.6
7 月	1,410	701.1	294.5	5.3	328.6	80.5
8 月	1,427	763.8	310.4	5.5	260.5	86.9
9 月	1,338	665.9	267.9	6.7	317.0	81.1
10 月	1,168	660.9	231.8	7.1	190.2	78.3
11 月	968	560.9	222.3	6.0	103.3	75.2
12 月	787	389.2	220.4	5.5	102.5	69.7
平成 23 年 1 月	739	334.1	211.2	5.3	124.0	64.7
2 月	802	334.7	213.2	5.6	184.4	63.7
3 月	752	386.1	216.5	4.6	76.9	68.0
年度計	12,605	6,444	2,739	81	2,378	963

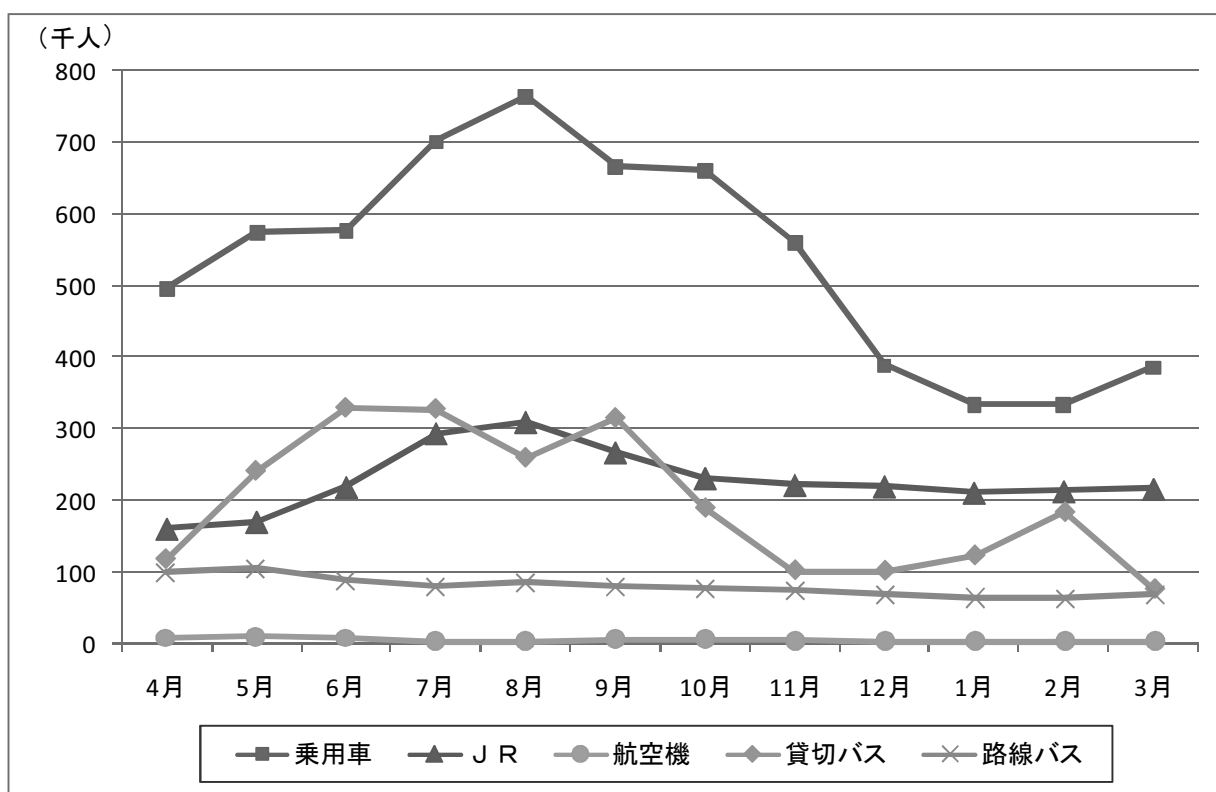


図 2-4 H22 交通機関別入り込み数月別推移

(4) 日帰り客・宿泊客別入り込み状況

年 度	観光客数（千人）			構 成 比（％）			前年度比（％）		
	合計	日帰り客	宿泊客	合計	日帰り客	宿泊客	合計	日帰り客	宿泊客
18年度	14,104	6,986	7,118	100.0	49.5	50.5	105.9	102.1	109.8
19年度	13,781	7,303	6,478	100.0	53.0	47.0	97.7	104.5	91.0
20年度	12,995	6,459	6,536	100.0	49.7	50.3	94.3	88.4	100.9
21年度	13,014	6,630	6,384	100.0	50.9	49.1	100.1	102.6	97.7
22年度	12,605	6,432	6,173	100.0	51.0	49.0	96.9	97.0	96.7

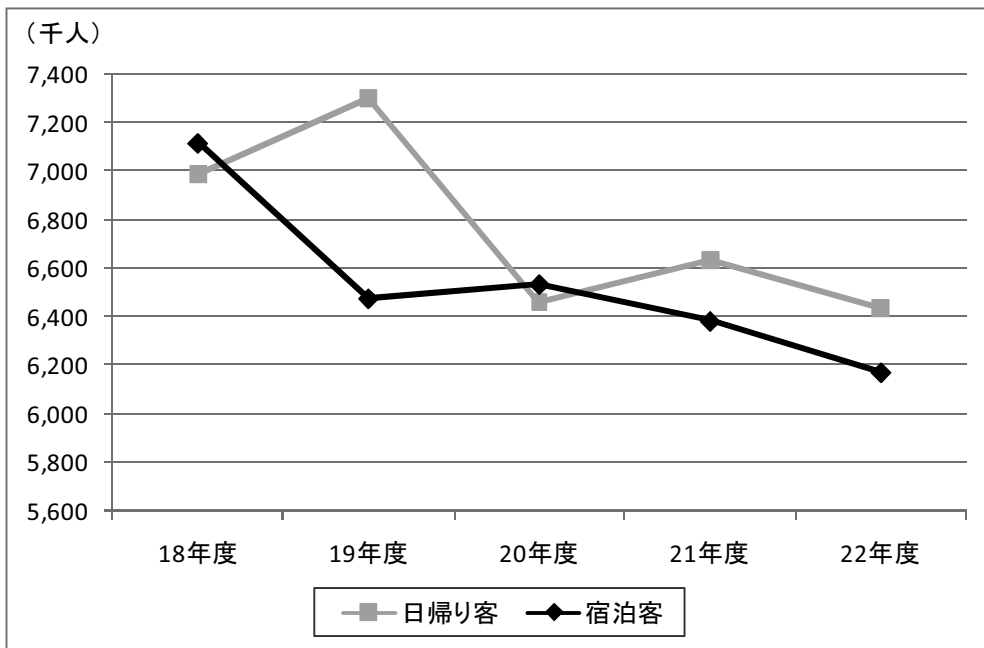


図 2-5 日帰り客・宿泊客別入り込み数推移

【日帰り客・宿泊客別入り込み数・月別内訳】

(単位：千人)

月	合計	日帰り客	宿泊客
平成22年4月	885	540.5	344.5
5月	1,103	601.4	501.6
6月	1,226	623.2	602.8
7月	1,410	699.6	710.4
8月	1,427	661.7	765.3
9月	1,338	656.3	681.7
10月	1,168	638.0	530.0
11月	968	565.4	402.6
12月	787	396.2	390.8
平成23年1月	739	330.3	408.7
2月	802	317.5	484.5
3月	752	402.0	350.0
年度計	12,605	6,432	6,173

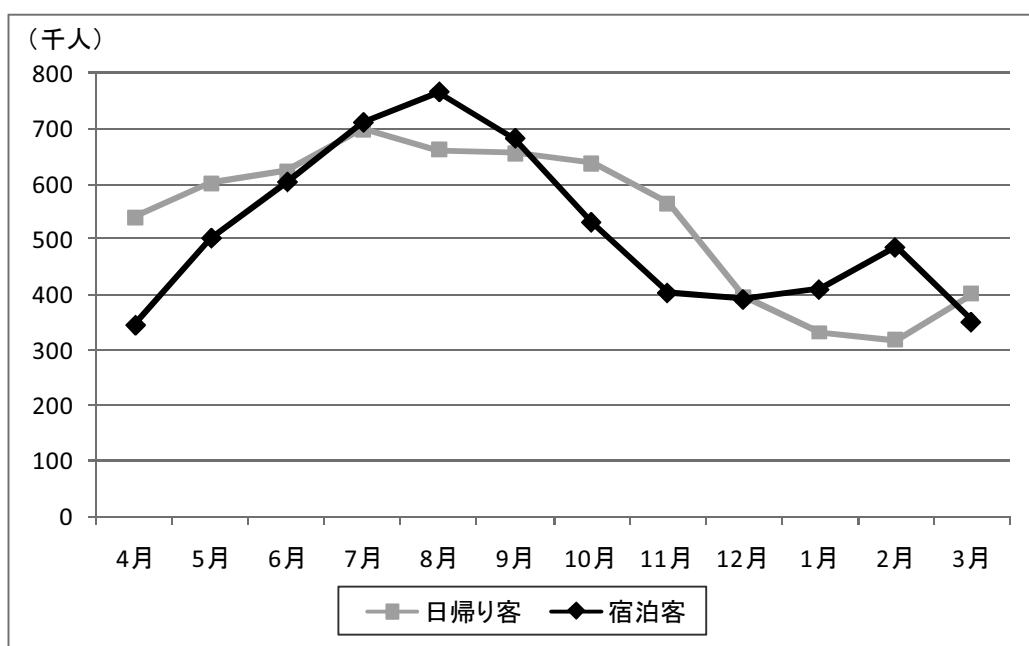


図 2-6 H22 日帰り客・宿泊客別入り込み数月別推移

(5) 道内容・道外客別入り込み状況

年 度	観光客数（千人）			構 成 比（％）			前 年 比（％）		
	合計	道内客	道外客	合計	道内客	道外客	合計	道内客	道外客
18年度	14,104	7,706	6,398	100.0	54.6	45.4	105.9	104.1	108.1
19年度	13,781	7,677	6,104	100.0	55.7	44.3	97.7	99.6	95.4
20年度	12,995	7,280	5,715	100.0	56.0	44.0	94.3	94.8	93.6
21年度	13,014	7,256	5,758	100.0	55.8	44.2	100.1	99.7	100.8
22年度	12,605	7,309	5,296	100.0	58.0	42.0	96.9	100.7	92.0

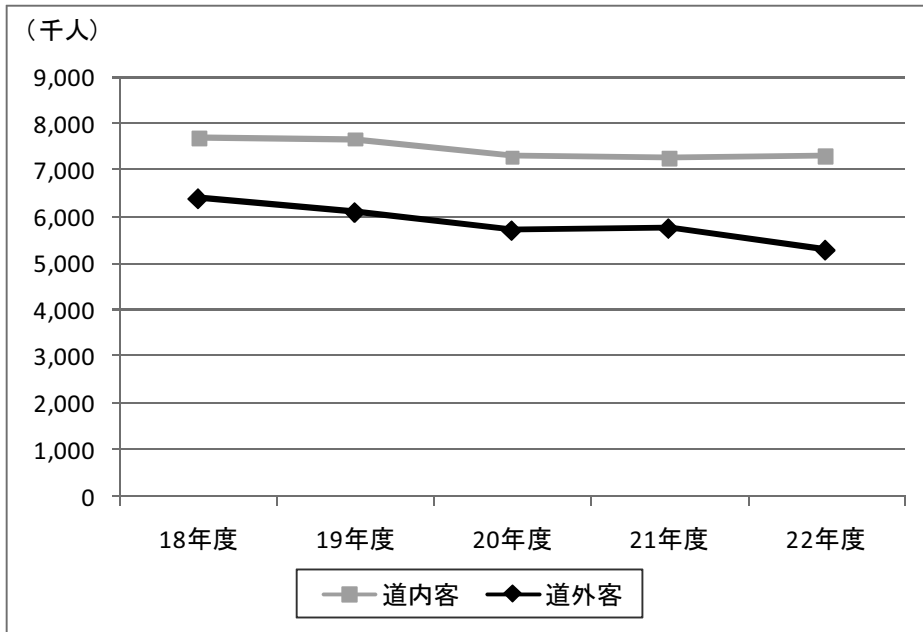


図 2-7 道内容・道外客別入り込み数推移



【道内容・道外客別入り込み数・月別内訳】

(単位：千人)

月	合計	道内容	道外客
平成 22 年 4 月	885	608.3	276.8
5 月	1,103	725.1	377.6
6 月	1,226	678.2	547.5
7 月	1,410	688.6	721.4
8 月	1,427	711.4	715.7
9 月	1,338	725.1	613.5
10 月	1,168	703.7	464.6
11 月	968	600.4	367.3
12 月	787	481.5	305.8
平成 23 年 1 月	739	446.0	293.3
2 月	802	458.8	342.8
3 月	752	482.1	270.0
年度計	12,605	7,309	5,296

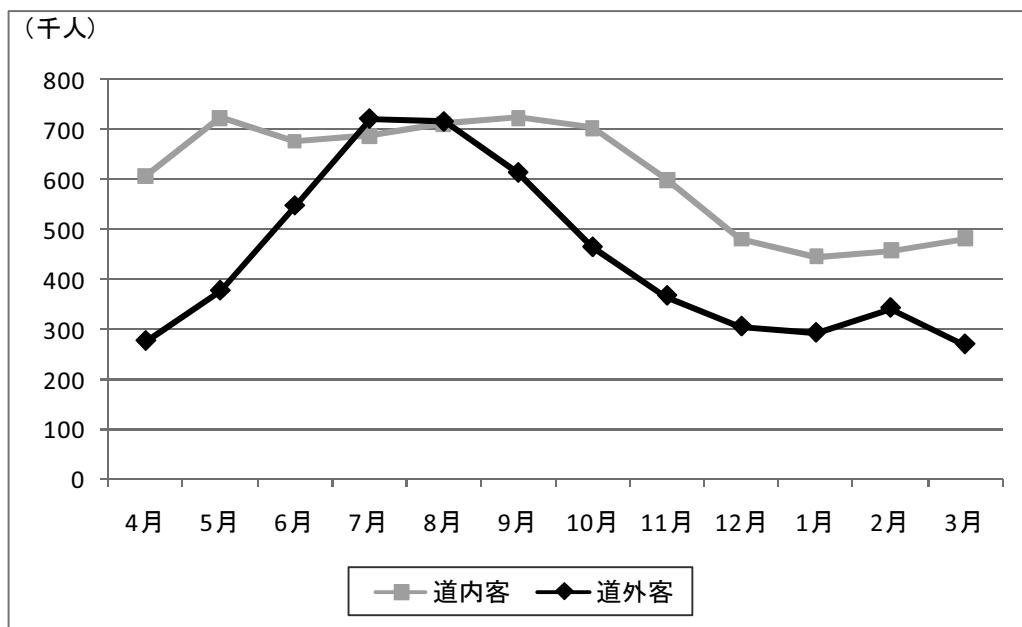


図 2-8 H22 道内容・道外客別入り込み数月別推移