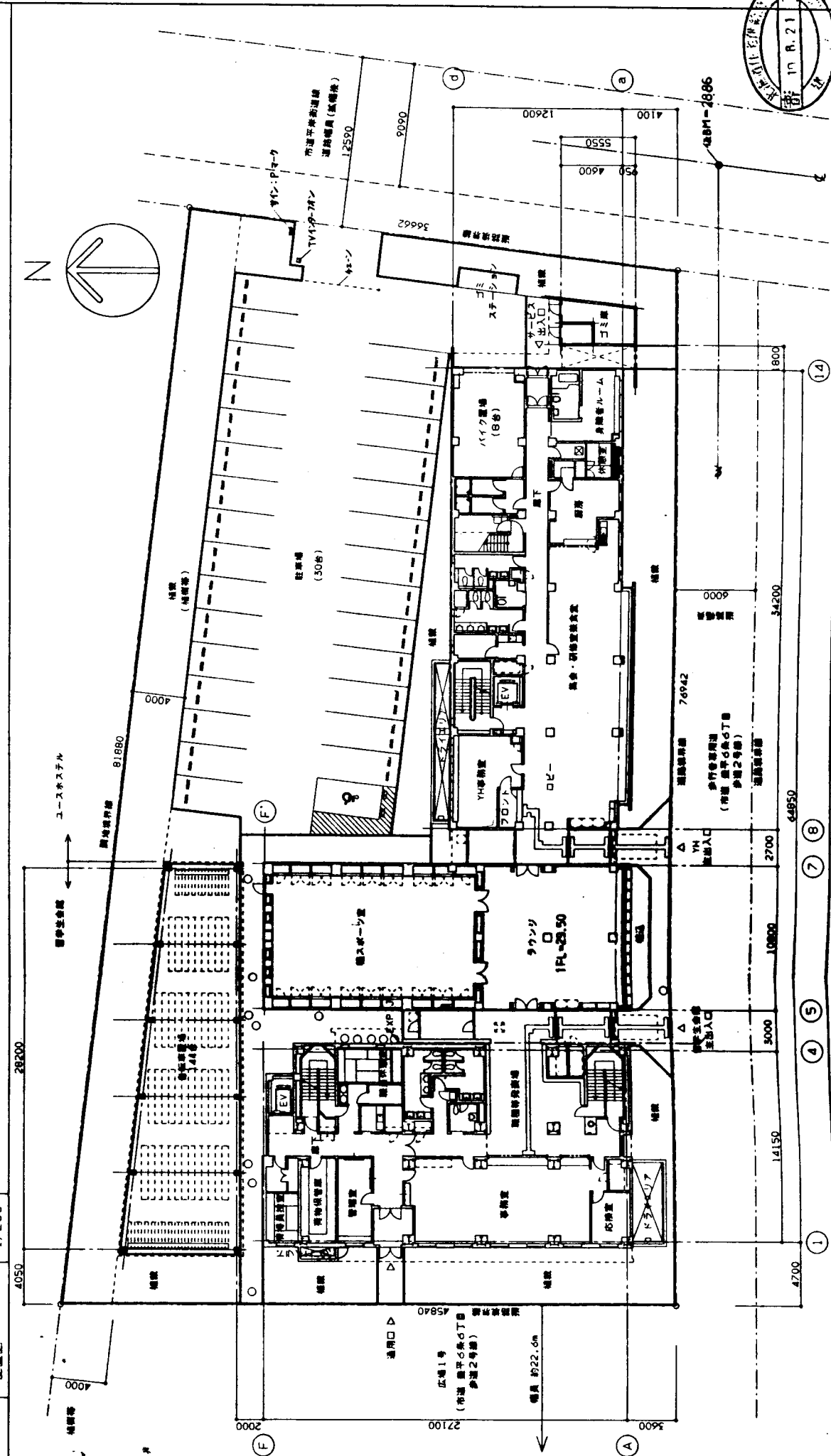
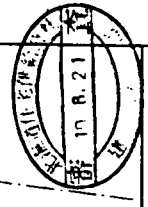
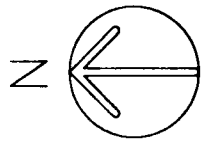


建設概要	
工事名称	豊平6.6南地区公益施設主体建築工事
建設場所	札幌市豊平区豊平6条6丁目2番地
地積決定	第一種住居地域
防火規定	消防火地域
その他の指定	再開発地区計画区域
敷地面積	5,264.44 m ²
計画容積率	50 % (高さ100%)
計画高さ	70 % (外構壁い)
道路幅員	9.09 m (東側:市道平岸通) 幅員12.59 m 6.0 m (南側:市道平岸通6条6丁目歩道2号線) 約22.6 m (西側:市道平岸通6条6丁目歩道2号線:地区計画広場1号)
建築物	学生用通 (学生生舎) + ユースホステル
工事種別	新築
工期	平成 10年 9月 ~ 平成 11年 12月
建築面積	1,461.97 m ²
延床面積	6,989.92 m ² (管理棟除く) 1,479.02 m ²
容積率	207.05 %
建築率	44.78 %

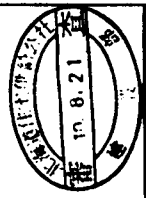
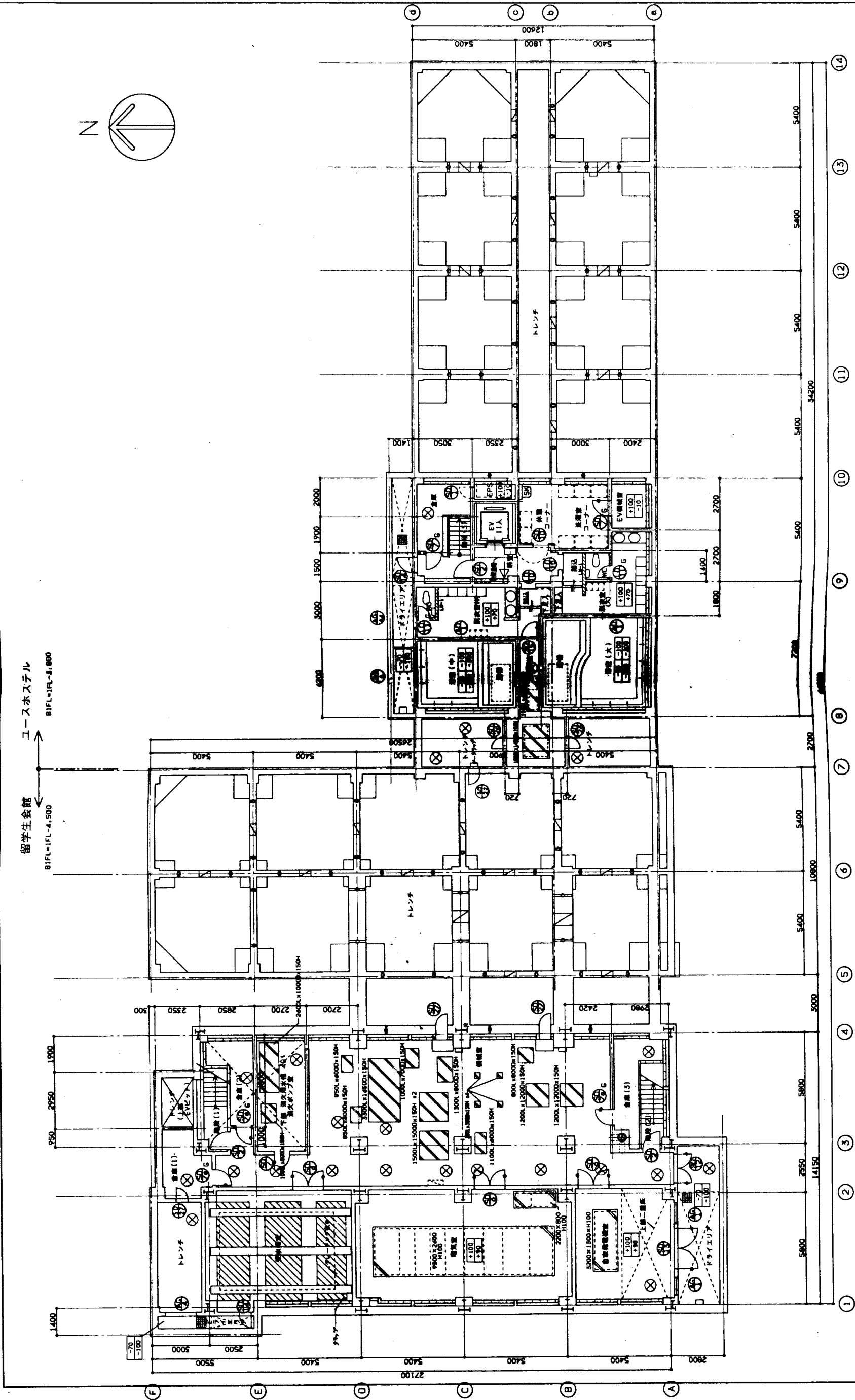


建築概要	柱数 50 台 バイク置場 8 台 自転車置場 140 台
高さ	階数 地上11階、地下1階、塔屋1層
地盤面	SGL = 28.86 m
1階床高	SGL + 0.2 m
2階床高	SGL + 34.05 m
最高床高	SGL + 39.50 m
最低床高	SGL - 7.10 m
構造	鉄骨コンクリート造一部鉄骨造 (学生生舎) 鉄骨コンクリート造 (ユースホステル、ゴミ置場) (倉庫置場)
防火構造	耐火構造
基礎	基礎



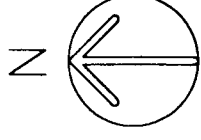


留学生会館
B1FL=1FL-4,500
ユースホステル
B1FL=1FL-3,800

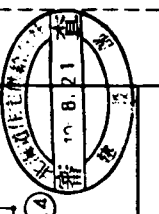
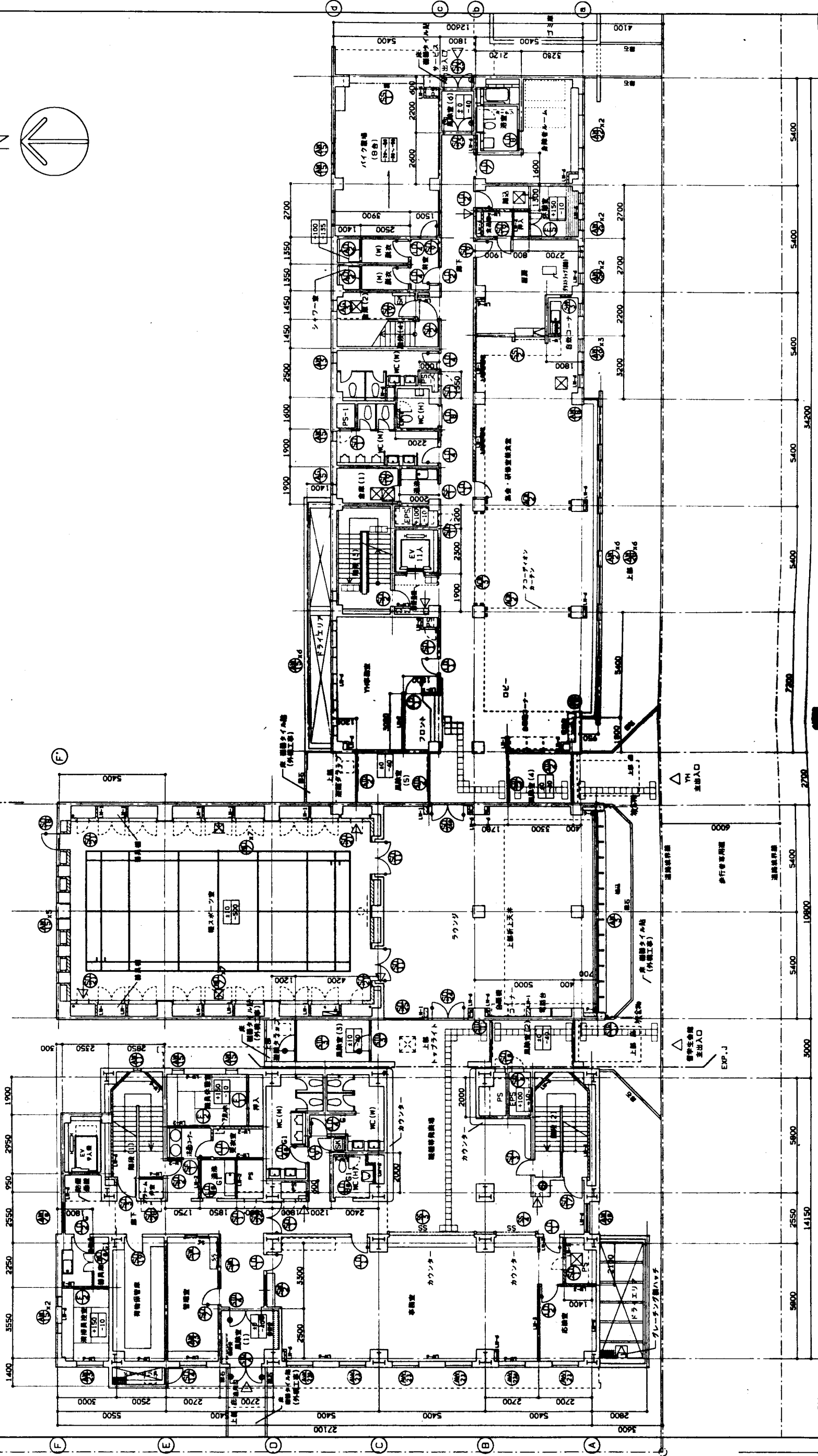


図名	地下1階平面図	縮尺	1/100
図番	H-960904a	設計者	株式会社 建築設計
作成者	上田 誠一	校閲者	上田 誠一
承認者	上田 誠一	設計者	株式会社 建築設計
作成日	2013.8.21	設計者	株式会社 建築設計
図面内容	① 廊下 ② エレベーターホール ③ エレベーター ④ 洗面所 ⑤ トイレ ⑥ 展示室 ⑦ 会議室 ⑧ 研修室 ⑨ 部屋 ⑩ EV充電場 ⑪ 廊下 ⑫ エレベーター ⑬ 洗面所 ⑭ トイレ		

720x500



留学生会館 ← ユースホステル

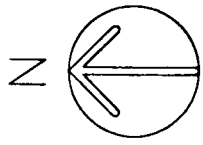
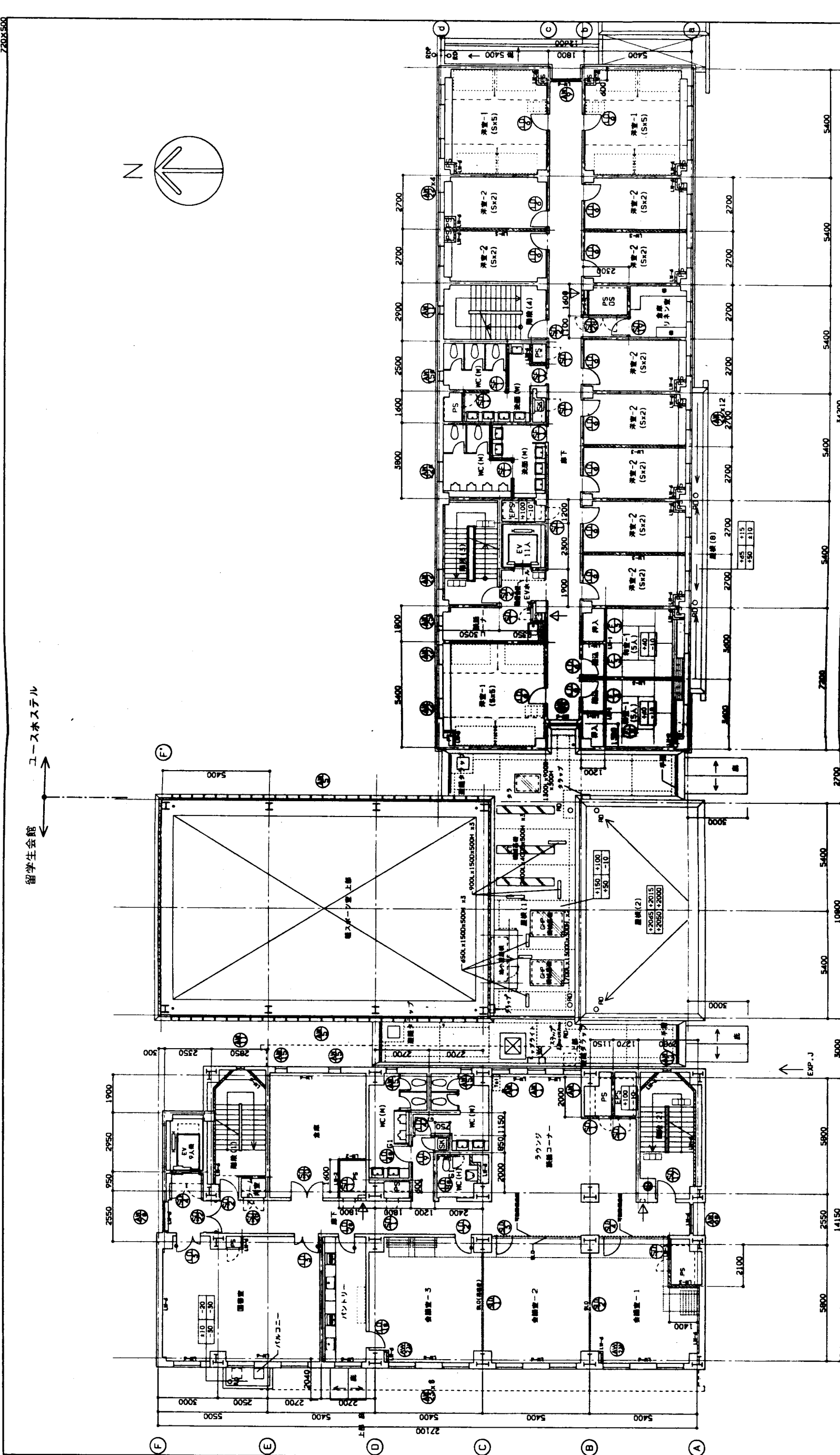


14 13 12 11 10 9 8 7 6 5 4 3 2 1

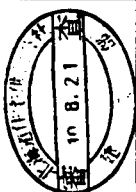
E D C B A

施工	例	PC	構造	設備	状況	注記	1:100	1階平面図		連日建・建設監・萩原経常建設共同企業体		建平6・6階地区公益施設 主体建築工事	
1	2	3	4	5	6	7	8	9	10	11	12	13	14
		PC		構造		設備		状況		注記		1:100	
A		B		C		D		E		F		G	
1		2		3		4		5		6		7	
14		13		12		11		10		9		8	
A		B		C		D		E		F		G	

2200x500



ユースホステル



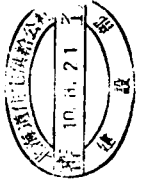
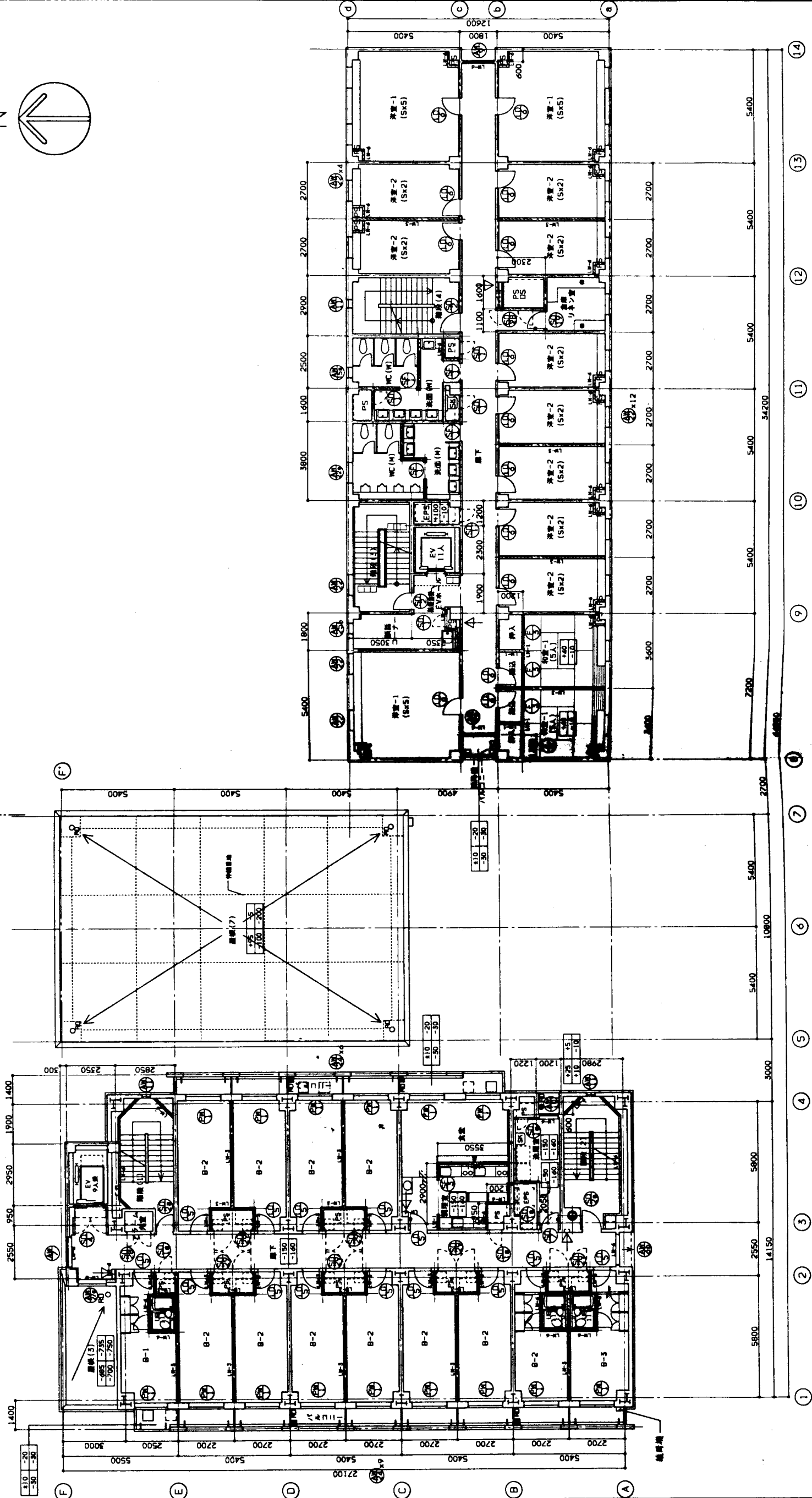
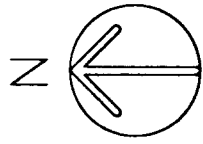
図名	210	210	210	210	210	210	210	210	210	210	210	210	210
凡例	EV	EV	EV	EV	EV	EV	EV	EV	EV	EV	EV	EV	EV
凡例	EV	EV	EV	EV	EV	EV	EV	EV	EV	EV	EV	EV	EV
PC	EV	EV	EV	EV	EV	EV	EV	EV	EV	EV	EV	EV	EV
図例	EV	EV	EV	EV	EV	EV	EV	EV	EV	EV	EV	EV	EV
図例	EV	EV	EV	EV	EV	EV	EV	EV	EV	EV	EV	EV	EV
図例	EV	EV	EV	EV	EV	EV	EV	EV	EV	EV	EV	EV	EV
図例	EV	EV	EV	EV	EV	EV	EV	EV	EV	EV	EV	EV	EV
図例	EV	EV	EV	EV	EV	EV	EV	EV	EV	EV	EV	EV	EV
図例	EV	EV	EV	EV	EV	EV	EV	EV	EV	EV	EV	EV	EV

- 20

TV-PLAN 2F 900016 H

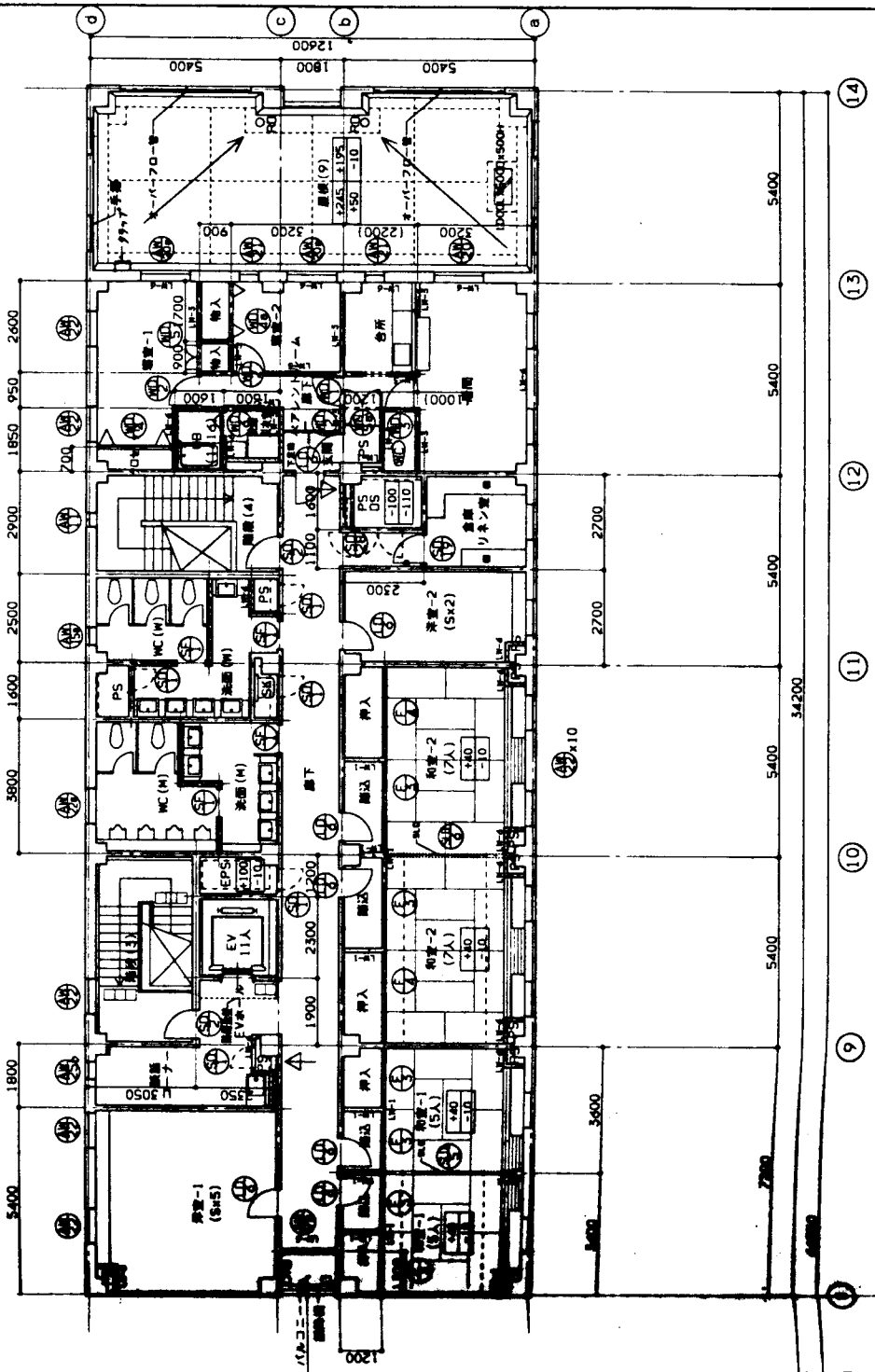
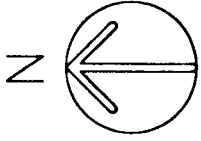
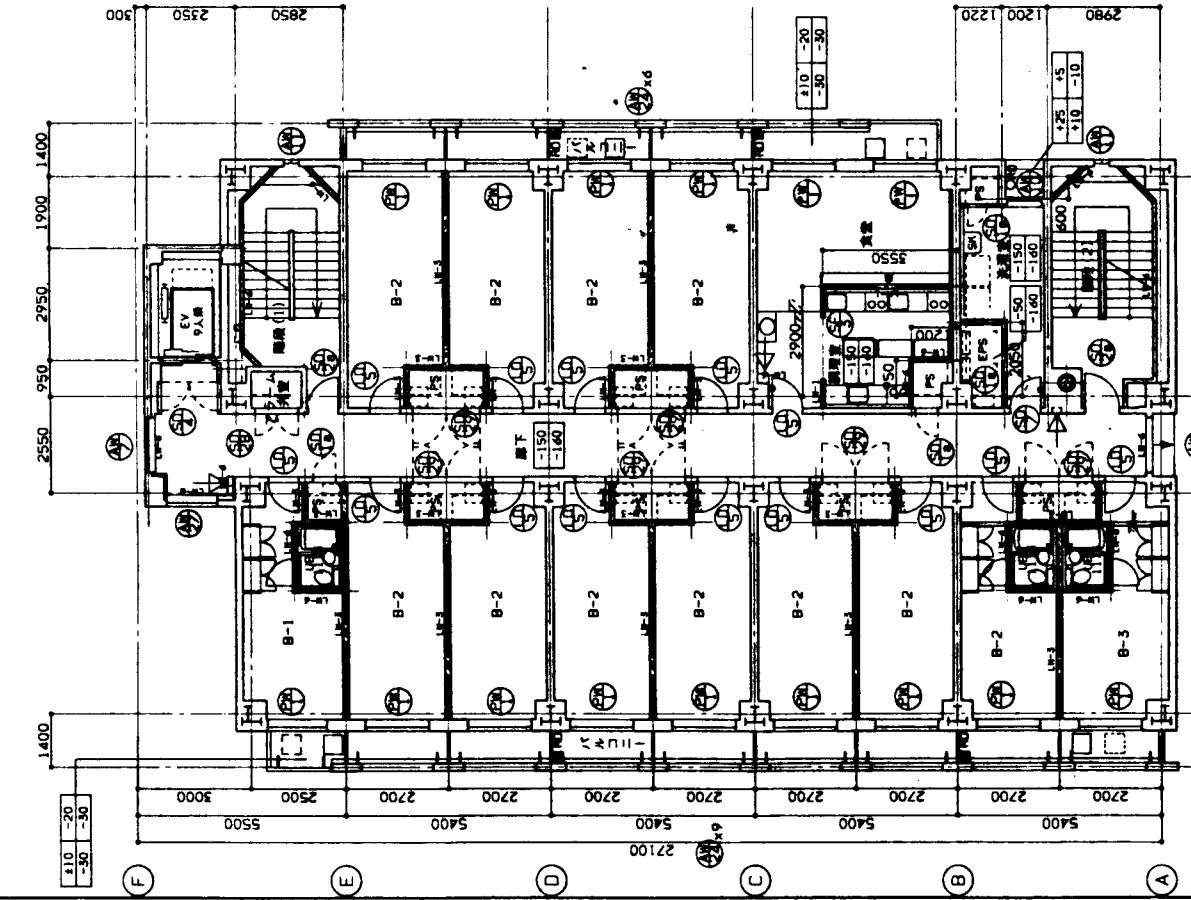
720x500

留学生会館
 5F L=2F L+4,200
 ユースホステル
 5F L=2F L+5,000



上↑水↑ 上↑水↓ (上↑水↑) スラブレベル (上↑水↓) スラブレベル (上↑水↑)は計画による	上部多目的室 下部多目的室 廊下 居室 浴室 洗面室 脱衣室 化粧室 衣替え室 畳 床 床下 天井 壁 窓 扉 引手 取手 手すり 階段 出入口 エレベーター エントランス 駐輪場 土留 基礎 柱 梁 桁 鉄骨 鉄筋コンクリート RC造 出デック 出デック 出デック	構造設計 建築士 1W-1 1W-2 1W-3 1W-4 1W-5 1W-6 1W-7 1W-8 1W-9 1W-10 1W-11 1W-12 1W-13 1W-14 1W-15 1W-16 1W-17 1W-18 1W-19 1W-20 1W-21 1W-22 1W-23 1W-24 1W-25 1W-26 1W-27 1W-28 1W-29 1W-30	和洋建築設計 〒113-8511 葛飾区新小岩6-21-10	和洋建築設計 〒113-8511 葛飾区新小岩6-21-10	和洋建築設計 〒113-8511 葛飾区新小岩6-21-10	和洋建築設計 〒113-8511 葛飾区新小岩6-21-10	和洋建築設計 〒113-8511 葛飾区新小岩6-21-10	和洋建築設計 〒113-8511 葛飾区新小岩6-21-10	和洋建築設計 〒113-8511 葛飾区新小岩6-21-10	和洋建築設計 〒113-8511 葛飾区新小岩6-21-10	和洋建築設計 〒113-8511 葛飾区新小岩6-21-10	和洋建築設計 〒113-8511 葛飾区新小岩6-21-10	和洋建築設計 〒113-8511 葛飾区新小岩6-21-10	和洋建築設計 〒113-8511 葛飾区新小岩6-21-10
--	---	--	-----------------------------------	-----------------------------------	-----------------------------------	-----------------------------------	-----------------------------------	-----------------------------------	-----------------------------------	-----------------------------------	-----------------------------------	-----------------------------------	-----------------------------------	-----------------------------------

720X500



階工	部工	階	部	凡例	PC部	構造部	電気機械	設備	土木	排水	消防	防火	暖気	設備	材料
1		1F		例											
2		2F													
3		3F													
4		4F													
5		5F													
6		6F													
7		7F													
8		8F													
9		9F													
10		10F													
11		11F													
12		12F													
13		13F													
14		14F													

① 地上10m ② 地上5m ③ 地上0m ④ 地上-5m ⑤ 地上-10m ⑥ 地上-15m ⑦ 地上-20m ⑧ 地上-25m ⑨ 地上-30m ⑩ 地上-35m ⑪ 地上-40m ⑫ 地上-45m ⑬ 地上-50m ⑭ 地上-55m ⑮ 地上-60m

※ 地上-10m スラブレベルは詳細図による

※ 地上-30m スラブレベルは詳細図による

※ 地上-50m スラブレベルは詳細図による

① 1/100
② 4階平面図
③ 1/100
④ -22
⑤ H-960904a