



第2号  
2005年8月5日

みなさまこんにちは。札幌市観光企画課の武田です。札幌はこのところ、からっと晴れる日もありますが、蒸し暑かったり、雨が降ったり、まるで梅雨のような毎日です。でも、先月号で特集したビアガーデンは大盛況で7月中のビール消費量は過去2番目でした！  
さて、今月の「もぎたてさっぽろ」では、札幌の夏を楽しむための情報が満載です。ぜひご活用いただければと思います。

## ☆☆今月のトピックス☆☆

- 1 札幌旬の食べもの情報PART1
- 2 定山溪に新たな癒しのスポット誕生！
- 3 ようこそさっぽろ 8月の特集
- 4 平成16年度観光施設入場者数

### 1 札幌旬の食べもの情報PART1

1杯1,000円前後というお手軽感もあって、近年、札幌でラーメンに次ぐ新たな食として定着しつつあるスープカレー。みなさまはもう食べましたか？札幌では、現在、200軒以上の店があると言われていています。スープカレーとは、通常のカレーを薄めたものではなく、スパイスの入ったカレー味のスープのことで、スープカレーの具も店によって様々ですが、最もポピュラーなのが、骨付きチキンを丸々1本とじゃがいも、にんじん、ピーマン、かぼちゃなどを大きめに切って入れたものです。



じゃがいも、にんじん、かぼちゃなど北海道らしさが感じられる野菜がふんだんに使われていて、まさしく北海道の食べ物という感じですね。

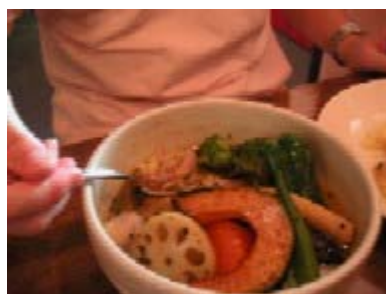


さて、このスープカレーの食べ方ですが、決まった食べ方はありません。今日は何種類かの食べ方をご紹介します。

- ① ライスをスープに浸して食べる



この食べ方が一番ポピュラーなように思います。  
また、この食べ方をアレンジしたものとして、骨付きチキンの身をほぐしてライスの上に乗せ、ライスとチキンと一緒にスープに浸して食べる、というのがあります。



②ライスとスープを別々に食べる  
ライスはライス、スープはスープで単独で食べます。スープの辛さがライスを食べることによって中和される効果が期待できる？



③ライスの上にスープをかけて食べる



あまり見かけませんが、店によってはこの食べ方を勧めているようです。

このスープカレーがなぜ札幌でこんなに定着したのか真相は不明ですが、やはり、夏でもからりとさわやかであり、また冬には寒さが厳しくなるこの札幌の風土にスープカレーが合っているからなのだと思います。

みなさまも札幌に来て好みの食べ方を見つけられてはいかがでしょうか？

## 2 定山溪に新たな癒しのスポット誕生！

**この夏、札幌の奥座敷「定山溪温泉」に新たな癒しのスポットが誕生します！**

定山溪温泉は札幌の市街地から南に26km、車で国道230号線沿い1時間弱の距離にあり、18件の宿を擁する、温泉王国北海道を代表する温泉街のひとつです。  
定山溪にはカップにまつわる伝説があり、温泉街のいたるところでカップのモニュメントが見られます。  
定山溪温泉の魅力は、豊富な湯量と緑豊かな溪谷です。

特に、10月初旬から中旬の紅葉はみごとです。



豊平川と緑豊かな溪谷美



二見吊り橋から見た紅葉

定山溪温泉では、当地の開祖「定山坊」の生誕200年を記念して、地域を挙げての取り組みにより、新たな魅力が展開されています。

**定山源泉公園がオープンし（8月7日）温泉街に癒しのスポットが誕生します。**



定山源泉公園は(社)定山溪観光協会が整備を行っています。その取り組みは高く評価され、地域の環境と景観の向上を図ることを目的とした、「緑のデザイン賞」国土交通大臣賞を受賞しました。

**公園のコンセプトは定山溪の原風景の再現。**

岩場からこんこんと湯が湧き出る「湯の滝」で豊平川の流れとの協演を楽しみ、森の中の足湯、美人の湯（顔を当てると美人になれるかも？）、ひざ湯（高齢者にもやさしい深めの足湯）で心と体の健康回復をはかることができます。湯けむり、香り、流れる音・・・。

豊かな四季の移り変わりの中で、湯を五感で楽しんで下さい。



定山源泉公園完成予想図



豊平川に隣接する整備中の「定山溪源泉公園」

**観光案内所がリニューアルされ、温泉博物館も併設となりました。**



純和風の外観





室内は落ち着いた雰囲気、ゆっくりくつろぐことができます。  
観光客の方も、ゆったりと休憩できます。



温泉博物館には、明治、大正、昭和の定山溪の写真が展示されており、  
定山溪の昔を偲ばせる展示スペースとなっています。

また、定山溪の夏を飾る一大イベントであり、今年で41回目を迎える「定山溪かっぱまつり」がリニューアルをし、  
そば打ち(出来上がりは持ち帰れます)、ジャム作り(地元で旬を迎えたさくらんぼを使います)や  
トレッキング(ガイドの案内で植物、木、鳥の説明を聞けます)など、体験型メニューが充実しました！  
(8月5日～10日)

かっぱまつりについての詳しい情報はこちら

<http://www.jyozankei.com/05kpfes/kappafes05.html>

定山溪の宿などさらに詳しい情報はこちら

<http://www.jyozankei.com/>

お問い合わせ先

定山溪観光協会 TEL011-598-2012

### 3 ようこそさっぽろ 8月の特集



札幌観光情報サイト「ようこそさっぽろ」

<http://www.welcome.city.sapporo.jp/>

携帯版「さっぽろフットナビ！」

<http://www.welcome.city.sapporo.jp/fnv/>

このサイトは、NPO法人と行政が協同で運営しており、「大切な友人を札幌案内するなら」  
という視点で、コラム形式によって臨場感たっぷりに毎月1ヵ月先の情報を紹介しています。  
また、旅行中には「さっぽろフットナビ！」を使って、ラーメンやスープカレーの飲食店  
情報やおすすめのお土産情報を気軽に入手できます。

<8月の特集>

○滝を見よう、湖に行こう、川を下ろう 9月の札幌

先月に続き、都会の生活を楽しみながら、自然を満喫できる札幌の魅力を特集。

ちょっとしたトレッキングをして、シマリスに出会ったり、滝の飛沫を浴びてみませんか。

■都市と自然の共存する街

■こんなに近くに滝がある

■ゼフィルス飛び交う森の道(ふれあいの森)

■地下鉄降りて、すぐ登山(円山)

## ■カヌーで行く、湖と川（千歳川でカヌー）

- サケはまるごと（遡上を見る、料理を食べる）
- ツールド北海道（日本最大の自転車ロードレース、9月19日フィナーレ）
- 大通公園にうまいもの集まる（9月3日からリンケージアップ・フェスティバルとフードランド開催）
- 地元市民がおすすめる札幌散策コース（路面電車ぶらり一日コースをレポート）
- アートパークへ行こう（札幌芸術の森）
- ハナサキガニ、ラーメン、スープカレー、すし海鮮

イベントスケジュールについてはこちら

<http://www.city.sapporo.jp/keizai/kanko/event/H17event-calender.html>

## 4 平成16年度観光施設入場者数

最後になりましたが、先日発表した「平成16年度の来札幌客の入り込み状況調査結果」の中から、主な観光施設の入場者数について、情報を提供させていただきます。

1位は滝野すずらん丘陵公園、2位は円山動物園、3位は大倉山ジャンプ競技場でした。



滝野すずらん丘陵公園

詳しい結果については、こちら

<http://www.city.sapporo.jp/keizai/kanko/news2/2005.07.13.html>

特徴としては、昨年1位であった「JRタワー展望台」が8位となったこと、7月にグランドオープンを迎えた「モエレ沼公園」が7位と健闘していること、昨年「ピカソ展」が開催された「北海道立近代美術館」が前年の1.5倍の入場があったことなどが挙げられます。

また、参考に調査したデータですが、昨年10月にオープンした「札幌ら〜めん共和国」の来館人数が、今年3月末日までのわずか半年間で約136万人に達していました。

「札幌ら〜めん共和国」は、札幌（味噌？）だけでなく、函館（塩？）、旭川（しょうゆ？）、帯広、釧路などの名店で、さまざまな味が楽しめることや札幌駅のすぐ近くに立地していることが、札幌の市民を始めとした方々に人気が出たと考えられます。

みなさまも、札幌にお立ち寄りの際に、訪ねてみてはいかがでしょうか？

### ○編集後記○

「もぎたてさっぽろ」いかがでしたか？今月のトピックスで取り上げたスープカレーは、私も大好きで休みの日などに良く食べに行きます。スープカレーには、今回取り上げたチキンのほかにも様々なメニューがあり、先日は、東京でも人気になっているラムが入っているスープカレーを食べました。最近では、東京でもスープカレーのお店が増えてきているようですが、やっぱり本場で食べるスープカレーは格別ですよ！夏バテ防止にも、ぜひ札幌でスープカレーをご賞味ください。最後までお読みいただきありがとうございました。次号は9月7日発行予定です。

札幌市観光文化局観光部観光企画課  
Tel011-211-2376 Fax011-218-5129  
E-mail [kanko@city.sapporo.jp](mailto:kanko@city.sapporo.jp)