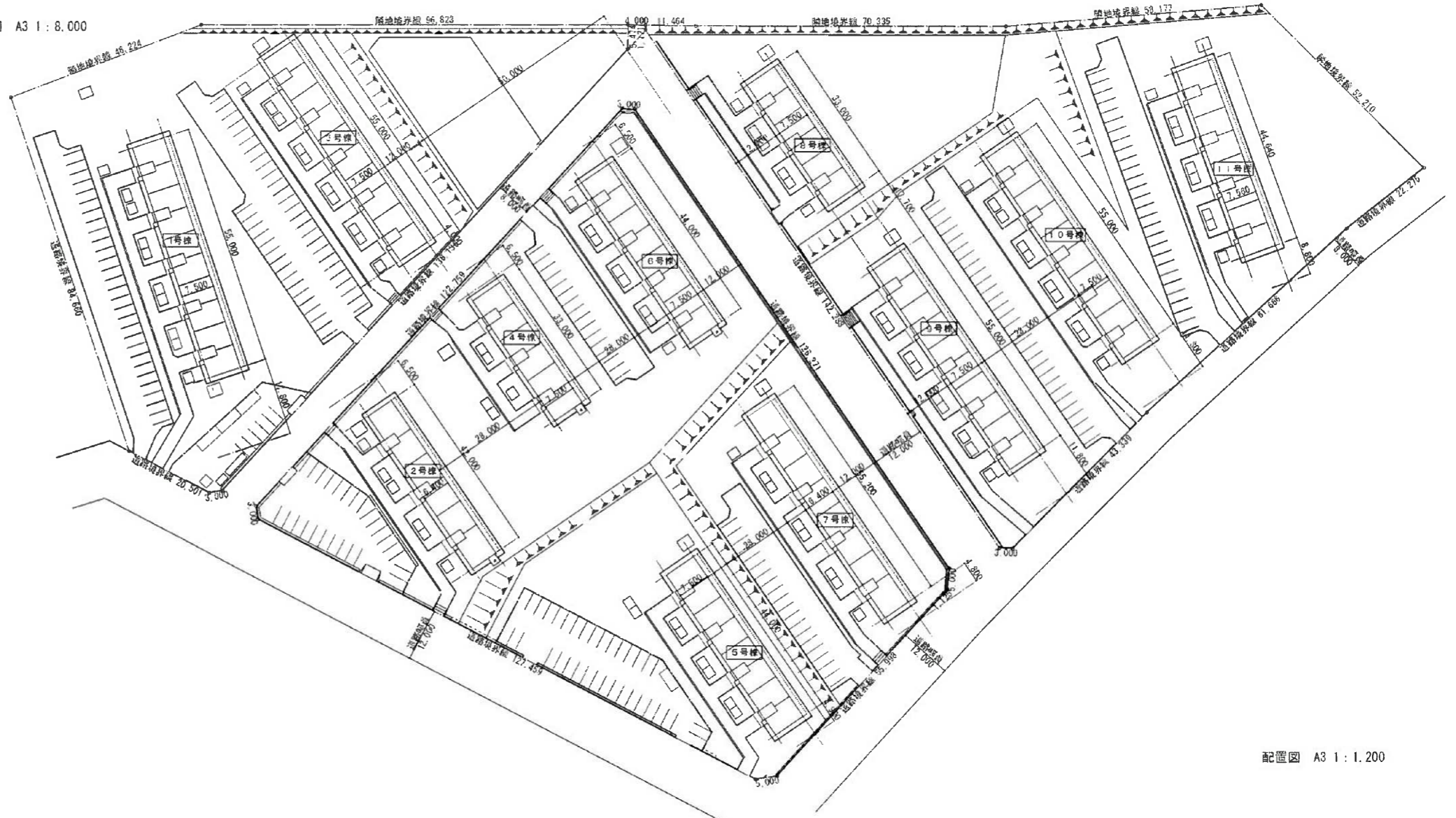
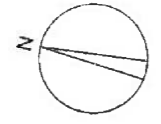


工事場所：札幌市厚別区厚別中央1条6丁目493-12、-37、-38（公営住宅下野幌1団地1～11号棟）

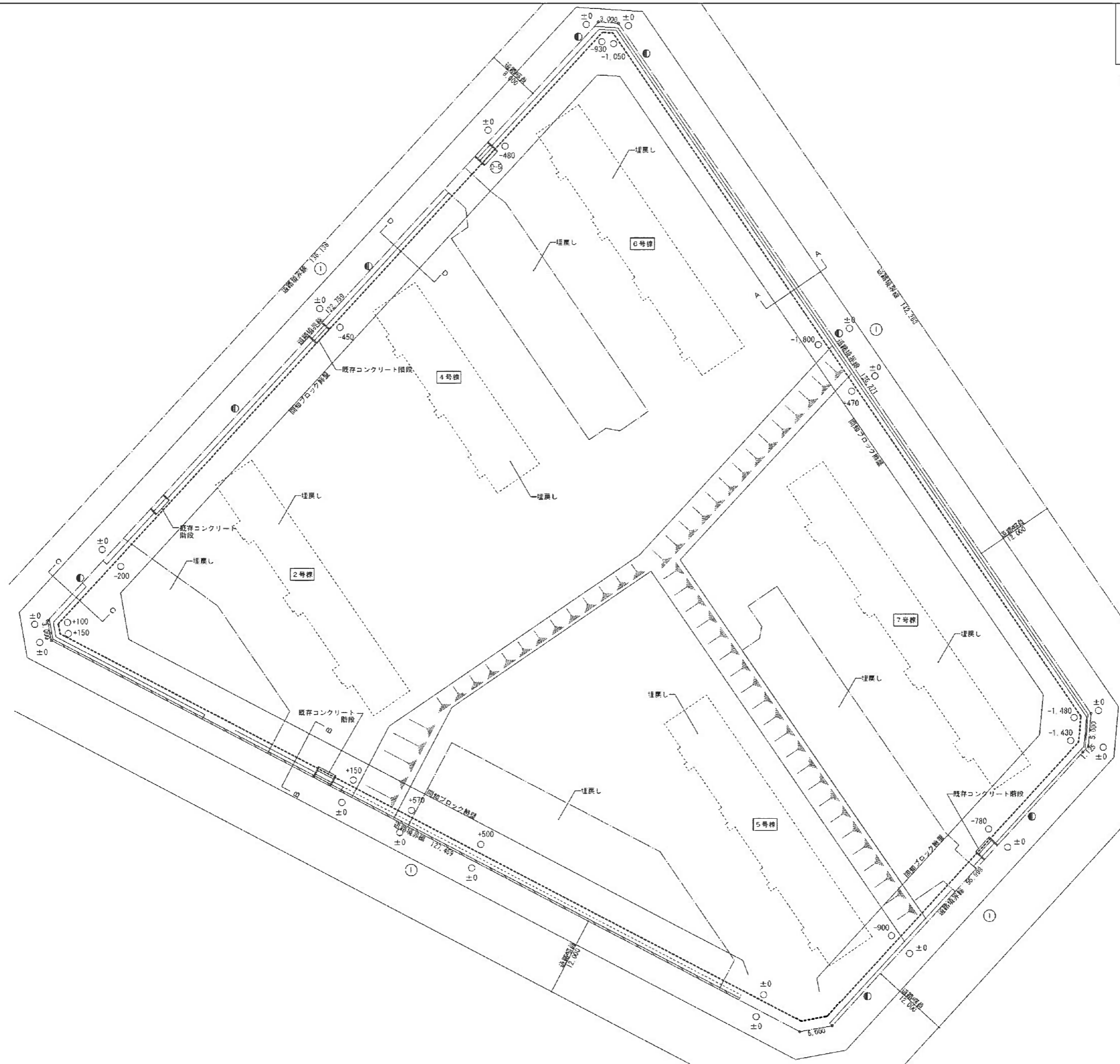
附近見取図 A3 1:8,000



配置図 A3 1:1,200

凡例	①	歩道コンクリート・砕石・アスファルト復旧(449.61㎡)
	---	新設 単管柱(449.61m)
	▨	芝貼 36.0㎡
	●	既設電柱

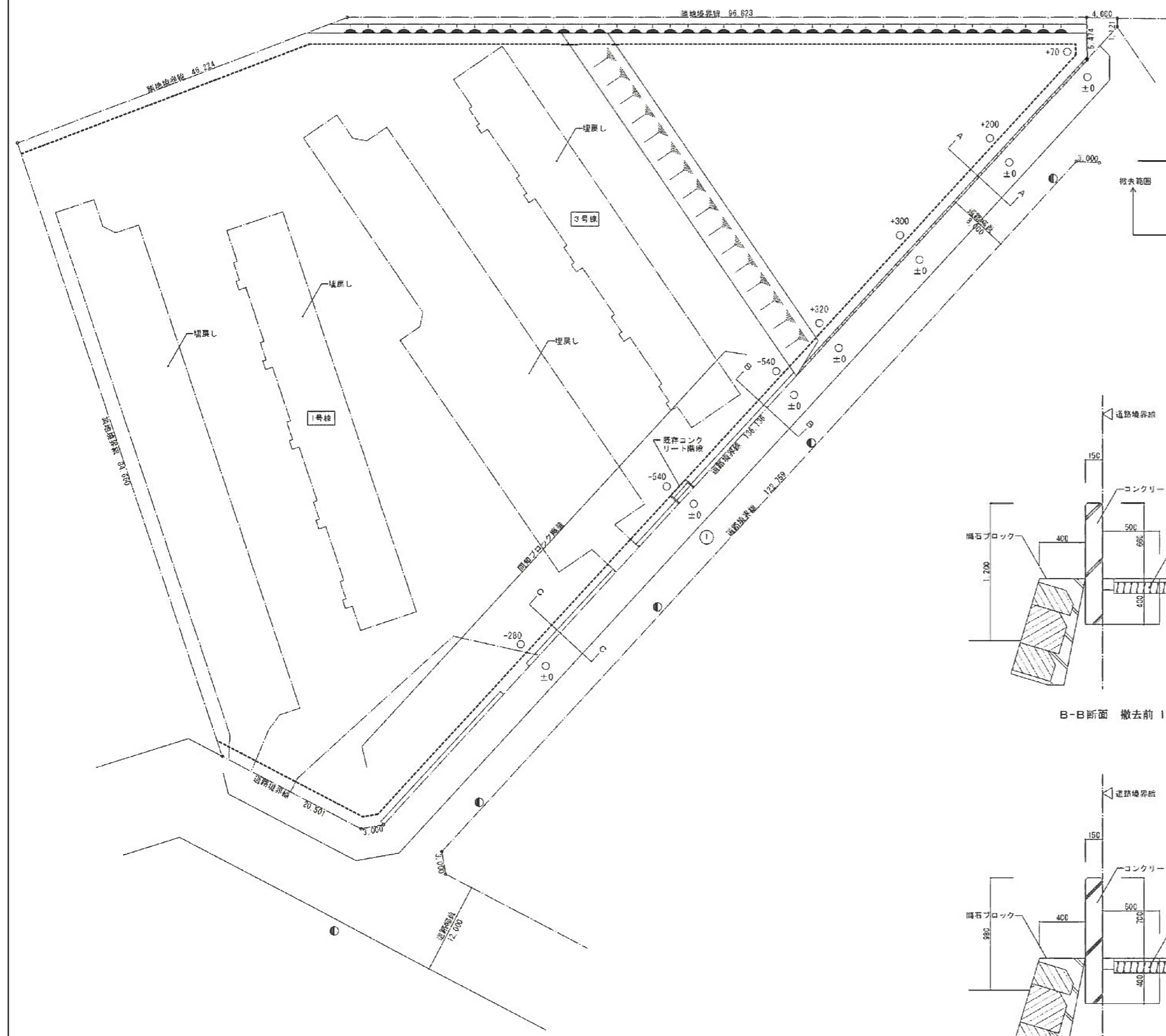
※歩道アスファルト舗装復旧
 総積度アスコン130・切込砕石1100 (W500 322.15㎡)
 細積度アスコン130・切込砕石1270 (W500 127.46㎡)



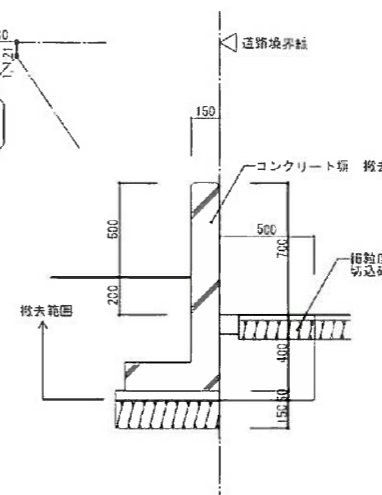
解体後敷地整地図 1:300

凡例	① 歩道コンクリート縁石・アスファルト復旧(161.73m)	道路 17.0m
	----- 新設 単管桁(305.84m)	● 既設電柱

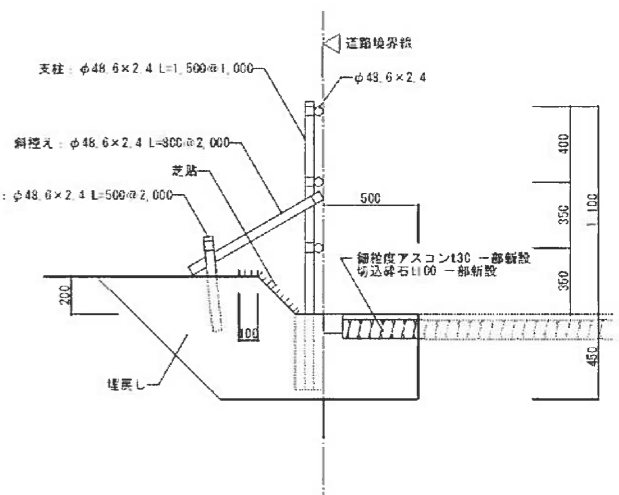
※歩道アスファルト舗装復旧
 粗粒度アスコン(30・切込砕石100 (W500 161.73m))



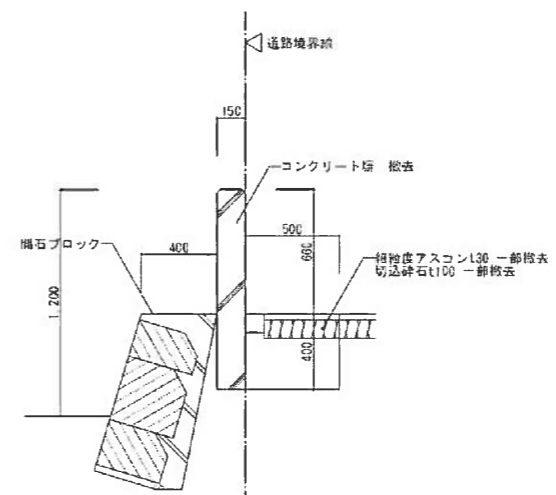
解体後敷地整地図 1:300



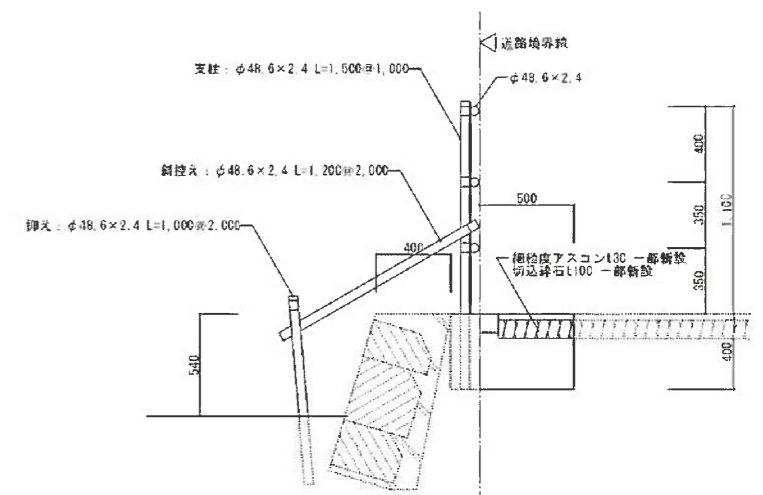
A-A断面 撤去前 1:20



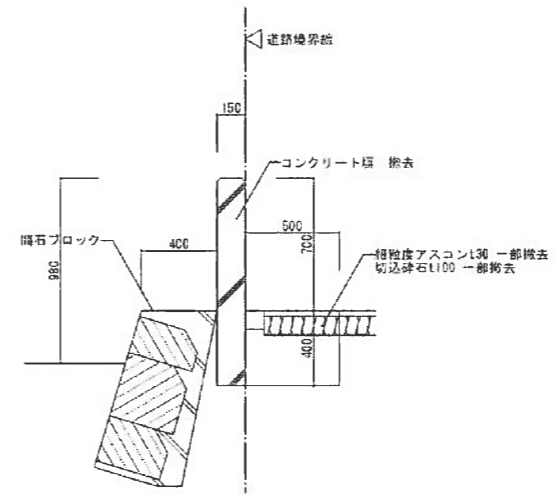
A-A断面 撤去後 1:20



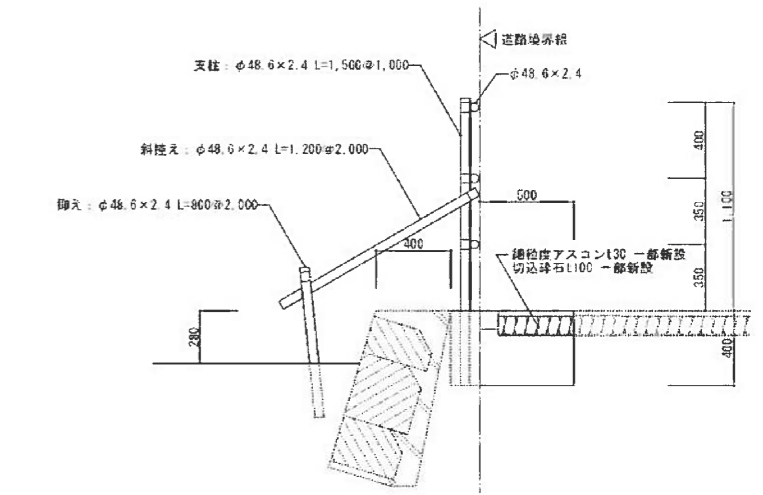
B-B断面 撤去前 1:20



B-B断面 撤去後 1:20



C-C断面 撤去前 1:20

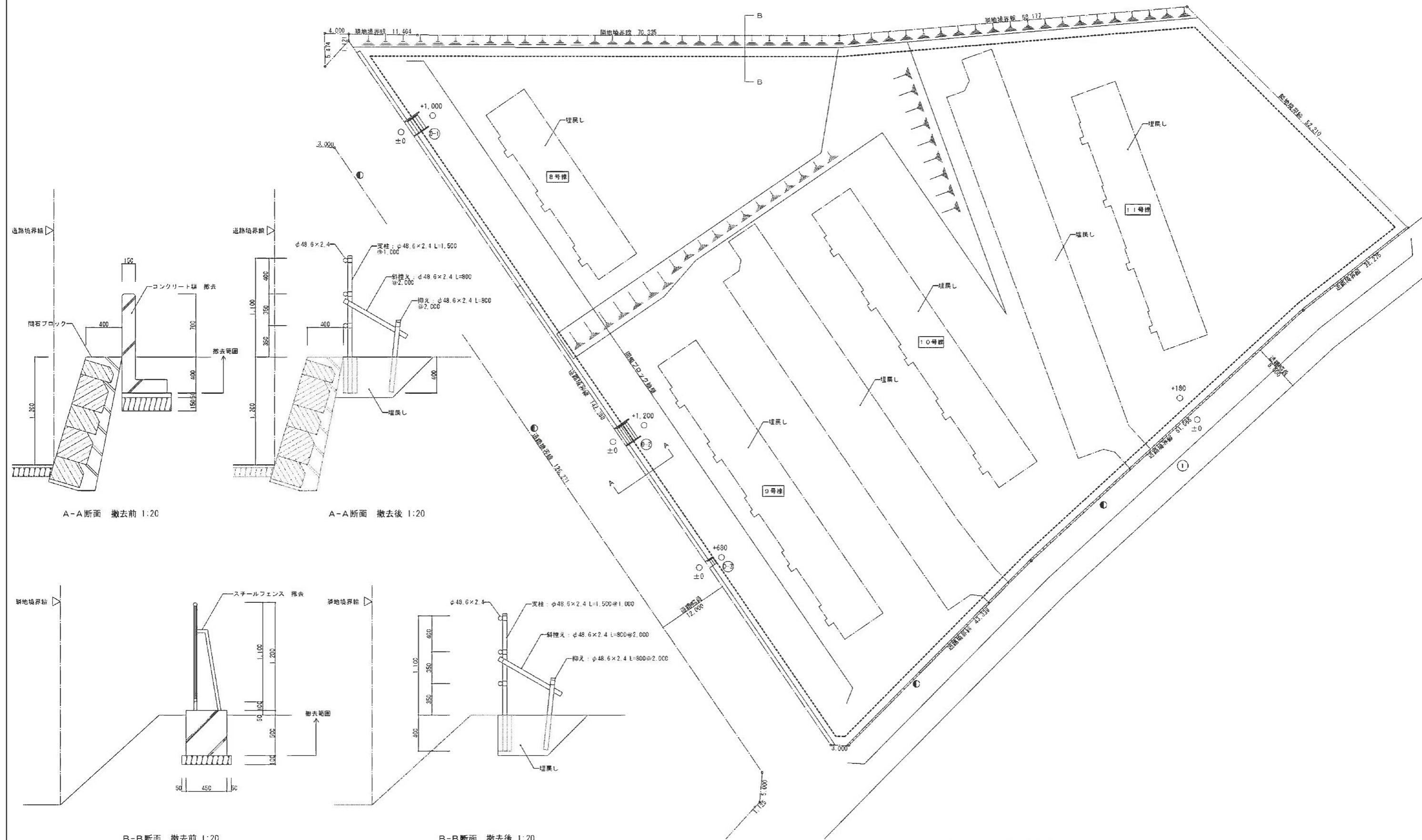


C-C断面 撤去後 1:20

※クランプカバー設置すること
 ※ 既設のままを示す。

凡例	①	歩道コンクリート・砕石・アスファルト復旧(161.73m)	②	定路 40.0m
	-----	新設 単管柵(305.84m)	③	既設電柱

※歩道アスファルト舗装復旧
 締結度アスコン130・切込砕石100 (W500 130.28m)



A-A断面 撤去前 1:20

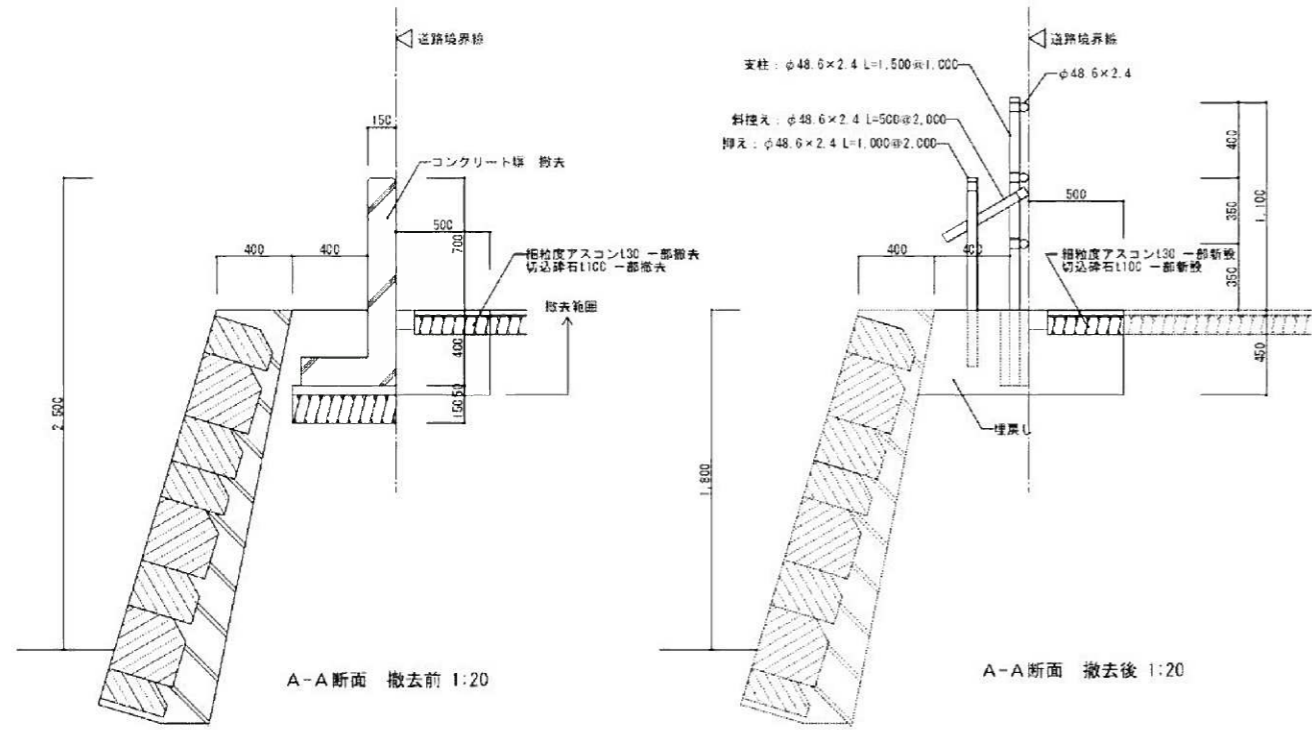
A-A断面 撤去後 1:20

B-B断面 撤去前 1:20

B-B断面 撤去後 1:20

解体後敷地整地図 1:300

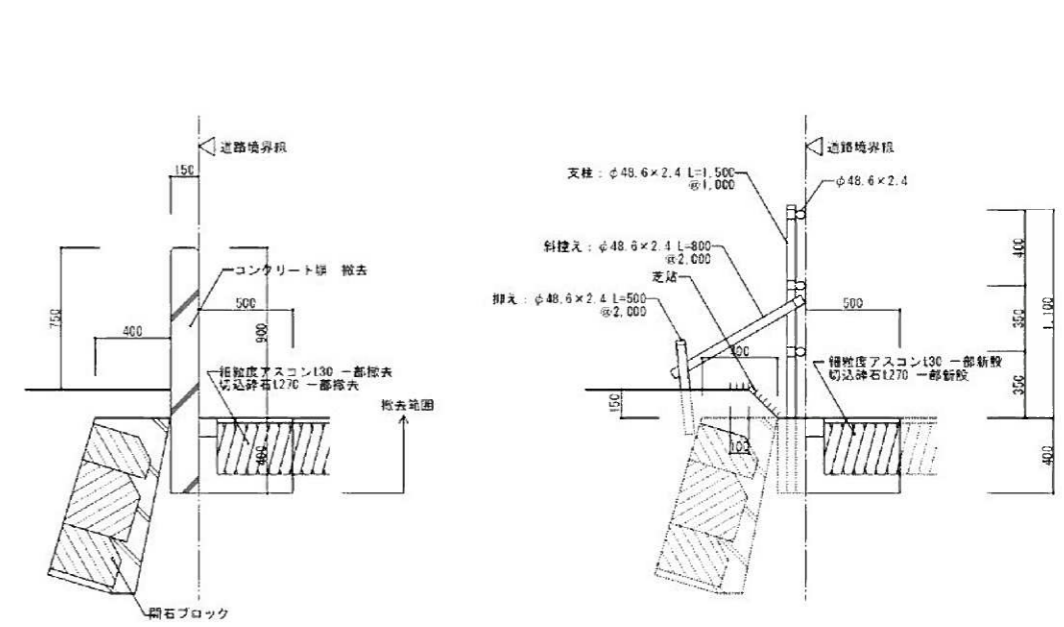
※クランプカバー設置すること
 ※----- 既設のままと示す。



A-A断面 撤去前 1:20

A-A断面 撤去後 1:20

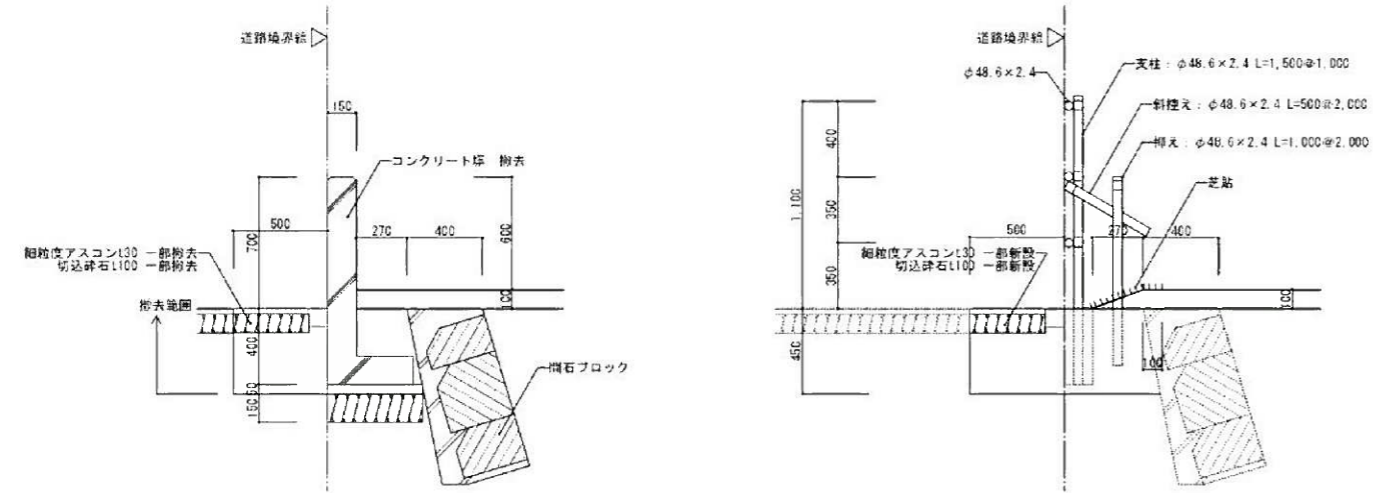
※クランプカバー設置すること
※ 既設の要素を示す。



B-B断面 撤去前 1:20

B-B断面 撤去後 1:20

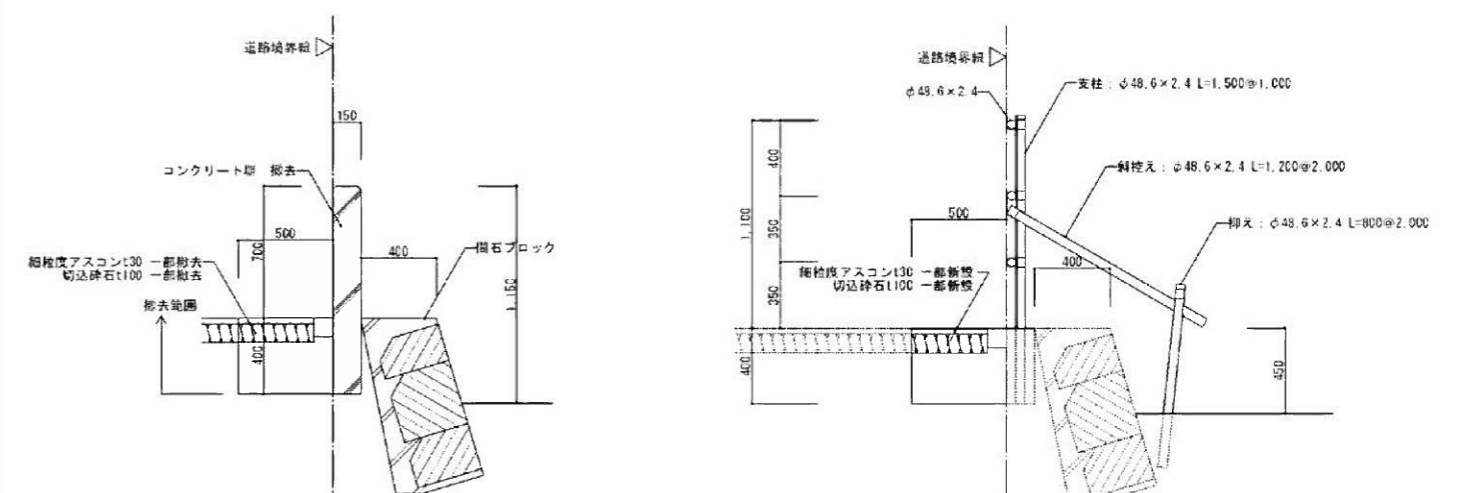
※クランプカバー設置すること
※ 既設の要素を示す。



C-C断面 撤去前 1:20

C-C断面 撤去後 1:20

※クランプカバー設置すること
※ 既設の要素を示す。



D-D断面 撤去前 1:20

D-D断面 撤去後 1:20

※クランプカバー設置すること
※ 既設の要素を示す。