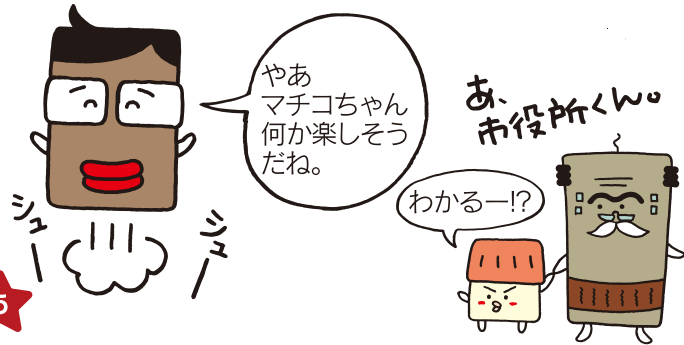
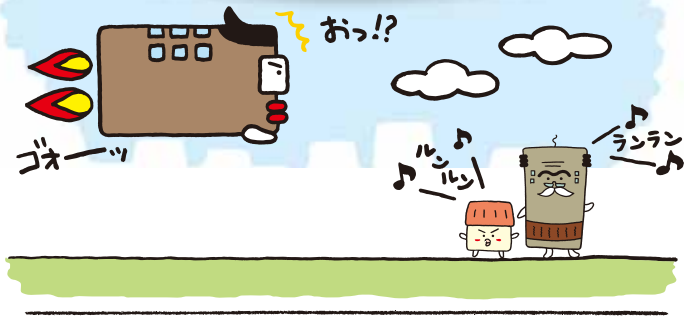


まきの  
まちのルールの巻



5

まちのルールの巻



6

郭公(かっこう)



蝦夷臈(えぞふくろう)

太陽系第三惑星…

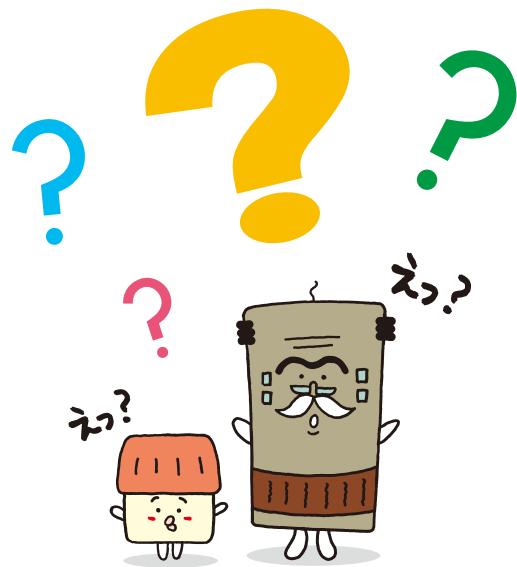


ばんかん  
残念どあが

それはできません…

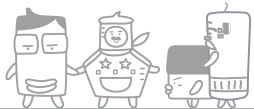
7

まちのルールの巻



8

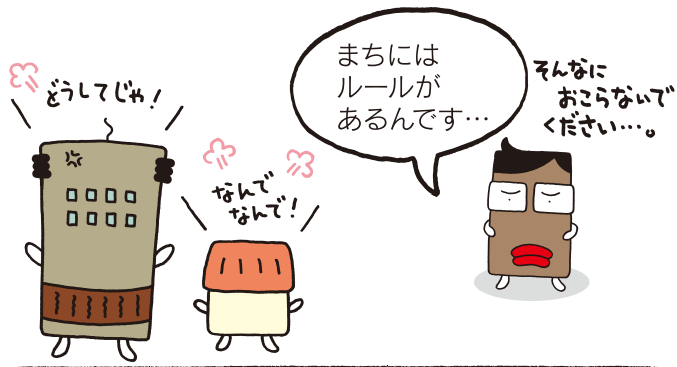
札幌軟石(さっぽろなんせき)



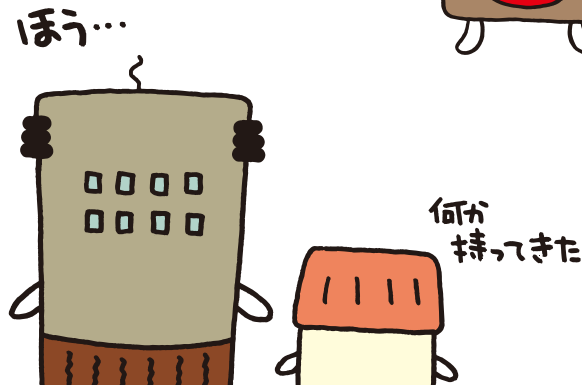
吹雪(ぶりざーど)

…それは地球。





まちのルールの巻



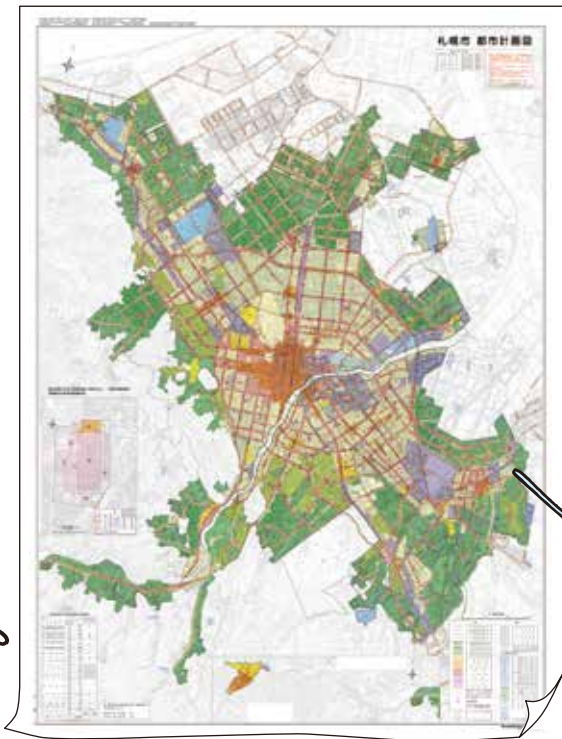
薄氷(うすこおり)



銀鱗(ぎんりん)

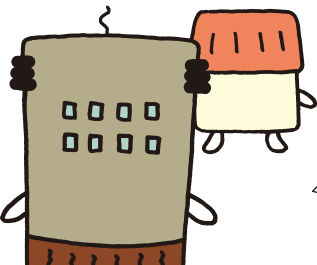
あっ!!





どこかで  
見たこと  
あるような...

市役所のおじちゃん、  
これ何？



きれいじゃ？

これはね、  
さっぽろのまちの  
ルールを色で表した  
地図なんだよ。



凍白(とうはく)

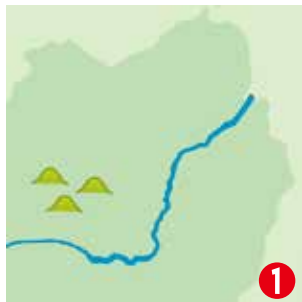


霧氷(むひょう)

日本が見えてきました。



この地図は  
こんなふうにできている!!



1



2



3



まちのルールのか

そうしてできたのがコレ、  
「都市計画図」です!

1 もとになるのは  
さっぽろの  
大地そのもの!

2 そしてどこから  
どこまでをまちに  
するかを決めて...

線を引く

3 仕上げに線の  
内側を色分けして  
土地の使い方を  
決める。

土地の使い方  
って、なあに~?

13

14

水晶白(クリスタルホワイト)



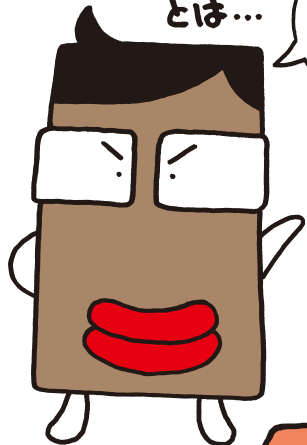
新雪(しんせつ)

日本の面積は小さいけれど...



# 土地の 使い方 とは...

どこに、どんな<sup>たてもの</sup>建物を、  
どれ位の<sup>くらい</sup>大きさを  
建てるかということ。  
それを色ごとに  
決めているのです。



赤は商業！  
大きなお店も  
OK！

ワーワイ



緑は家！



たてもの ~~だめ~~  
でも高い建物は×

黄色は  
マンションや  
お店も建つよ。



水色は工場！



家とは  
はなれた  
ところが  
いいな...

こうして、  
色ごとに決めたルールを  
守って建物を建てると...

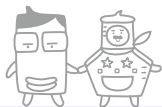


次のページへつく



小さい  
おじちゃんか  
いっはい...

氷柱(つらら)



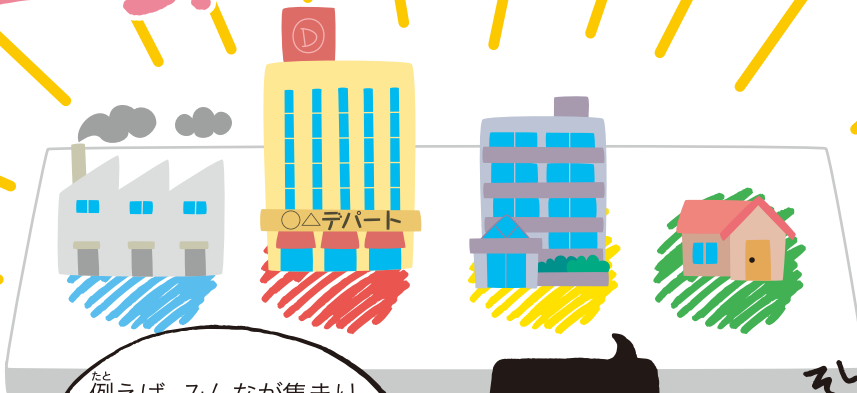
雪花(せっか)

人口(約1億2,590万人)は  
世界で11番目に多いのです！

※令和3年(2021年)のデータ

# シャカーン!

ほほう...  
しかし、  
そもそもどこを  
何色にするのかは  
どう決めるんじゃ?



例えば、みんなが集まり  
やすいまん中は、お店や  
いろんな建物を建てられ  
るように赤をぬります。

そして  
まわりの方は、  
ゆったりと暮らせる  
ように緑にします。



こんな  
まちなみに  
なるように...



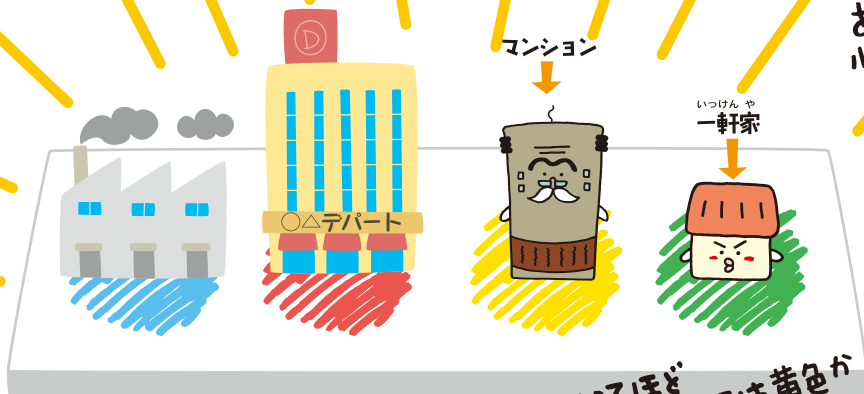
雪虫(ゆきむし)



リラ震(りらかすみ)

北海道はどこにあるか  
わかりますか?

おふたりが建っているところにももちろんルールがあります。

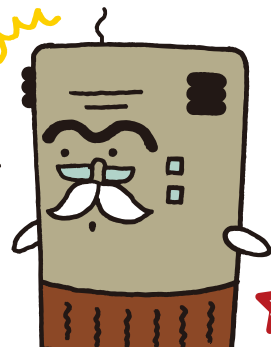


あっ!!  
小さいアワシ!  
じいちゃんもいる!



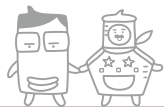
なるほど  
ワシのところは黄色が  
ワシの...って。

もしかして  
この色の決まりが  
ワシがマチコのと  
引越せない原因?



シャシャカーン!

雪影 (ゆきかげ)

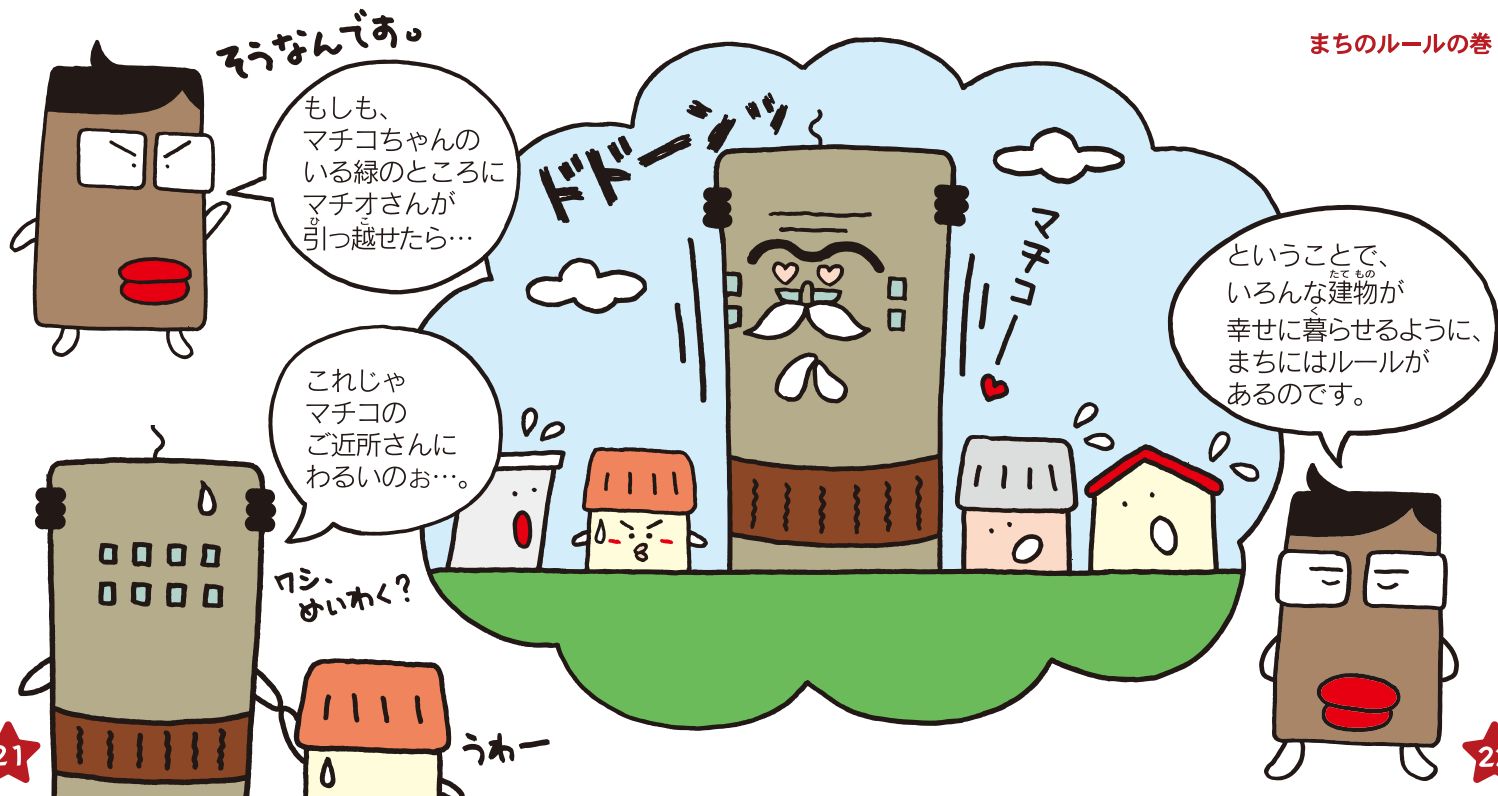


ライラック (らいらっく)

そう! ここです。







蝦夷延胡索(えぞえんごさく)



藤野(ふじの)

ここで問題！  
さっぽろは北海道のどこにあるでしょうか？



ラベンダー(らべんだー)



雁金草(かりがねそう)

せいがい いしかり  
正解は石狩地方です。