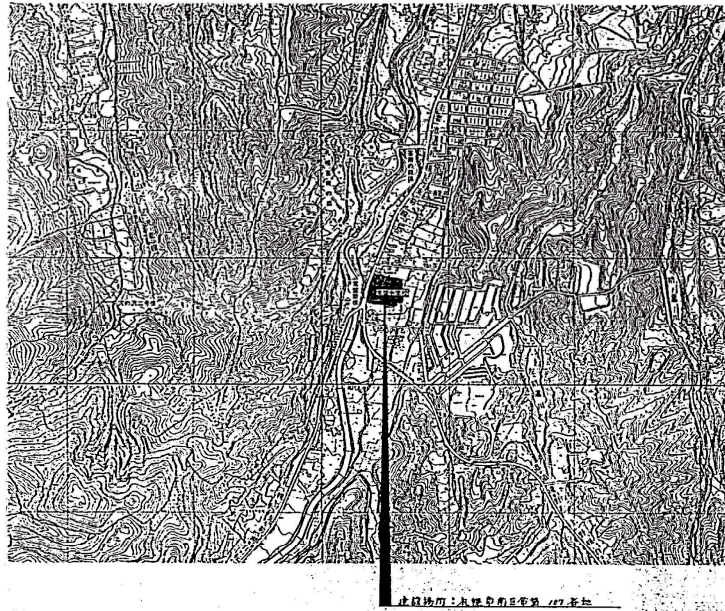
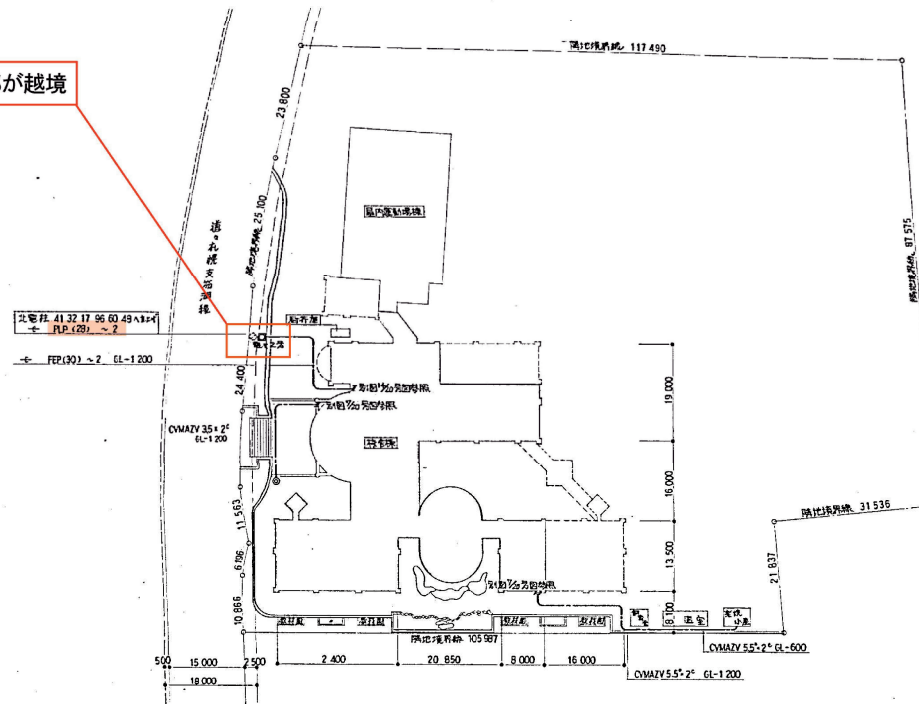


埋設されている電線の一部が越境

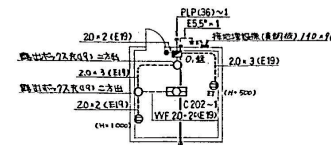


位置図 S=1:10,000



配置図 0-1/500

凡 例	
□	今回工事部分
□	既設建物部分
□	次期工事部分

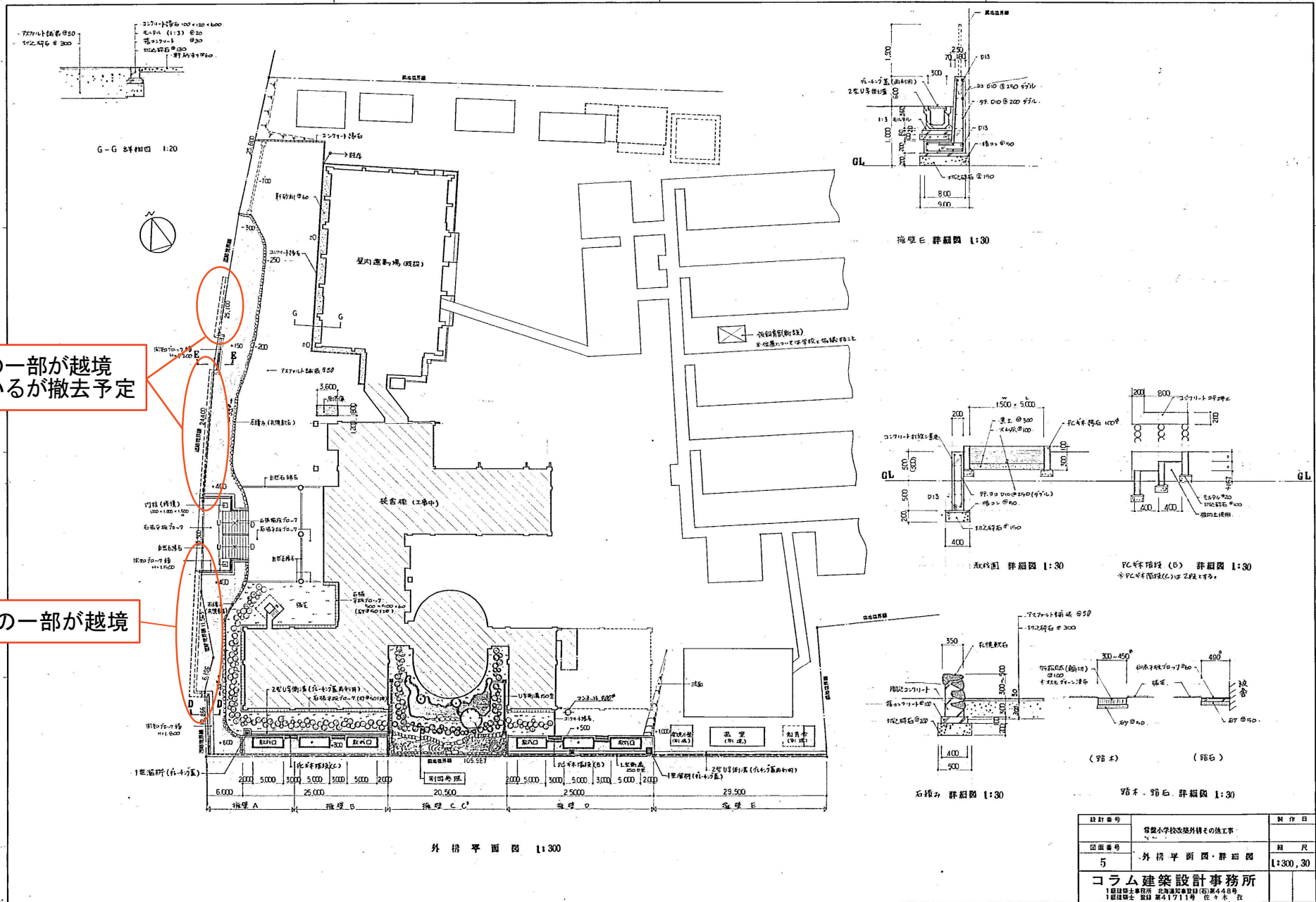


架設小機等面図 S=1/100

竣 工 図			
工事名	常盤小学校改築電気設備工事		
施工者	札幌電工株式会社	TEL (011) 0538-1100	1/20
工 期	昭和63年6月2日	1	20
工 程	平成元年1月30日	1	20
札幌市建築局建築部			

擁壁の一部が越境  
しているが撤去予定

擁壁の一部が越境



設計番号	常盤小学校改修外構その他工事	制作日	
図面番号	外構平面図・詳細図	縮尺	1:300, 30
5			
<b>コラム建築設計事務所</b> 1 藤井 隆 代表取締役 東京都中央区新富町4-4-9 1 藤井 隆 代表取締役 東京都中央区新富町4-4-9			

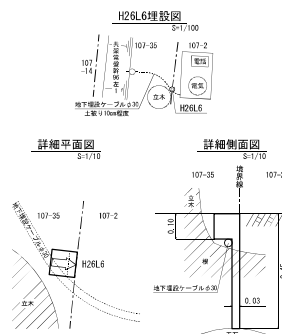
測量台帳コード	区コード	2019-603
業務名	常盤小学校用地確定測量	
区域	南区常盤6条2丁目107-2、104-32、113-7、114-3	
図種	求積図	図案 1葉1
作業機関	サカ測量設計株式会社 TEL 011-854-8688	
業務年月	令和元年6月～令和元年10月	
所管課所名	札幌市教育委員会生涯学習部学校施設課	
地図情報レベル	500	XII系

南区  
常盤6条2丁目

所在	所有者	公積		求積式(m)	実地積(m)	備考
		地積	地目			
札幌市南区 常盤6条2丁目	札幌市	107-2	学校用地	公積 13995 公積 13995 8577	経緯法による = 13995.8577	13995
札幌市南区 常盤6条2丁目	札幌市	104-32	原野	公積 1309 公積 16.1633	経緯法による = 1309.3355	1309
札幌市南区 常盤6条2丁目	札幌市	113-7	畑	公積 16 公積 16.1633	経緯法による = 16.1586	16
札幌市南区 常盤6条2丁目	札幌市	114-3	田	公積 974 公積 974.4664	経緯法による = 974.5038	974



常盤6条1丁目



点名	X	Y	備考
L214	-117397.925	-74100.207	
L218	-117482.139	-74127.037	
L219	-117493.701	-74128.999	
L220	-117499.472	-74129.255	
L221	-117510.199	-74130.376	
H26L1	-117519.556	-74109.202	
H26L2	-117520.283	-74108.298	
H26L3	-117522.864	-74108.072	
H26L4	-117529.842	-74110.222	
H26L5	-117541.586	-74115.843	
H26L6	-117554.229	-74117.375	
H26L7	-117560.321	-74118.997	
H26L8	-117567.711	-74121.376	
H26L9	-117567.409	-74123.164	
H26L10	-117579.126	-74125.929	
H26L11	-117579.041	-74128.000	
H26K9	-117527.516	-74026.441	
H26K10	-117505.856	-74024.633	
H26K11	-117507.777	-73993.159	
H26K12	-117520.598	-73984.936	
N1	-117514.486	-73954.359	
N2	-117516.408	-73967.232	
N3	-117508.436	-73982.358	
N4	-117524.254	-73986.601	
N5	-117528.920	-74018.616	
N6	-117527.028	-74018.663	
N7	-117525.333	-74026.251	

隣地所有者が所有している排水溝が本物件へ越境しています。

○	新設コンクリート標
+	新設金標
■	新設プレート
□	新設木杭
●	既設コンクリート標
▲	既設金標
■	新設木杭