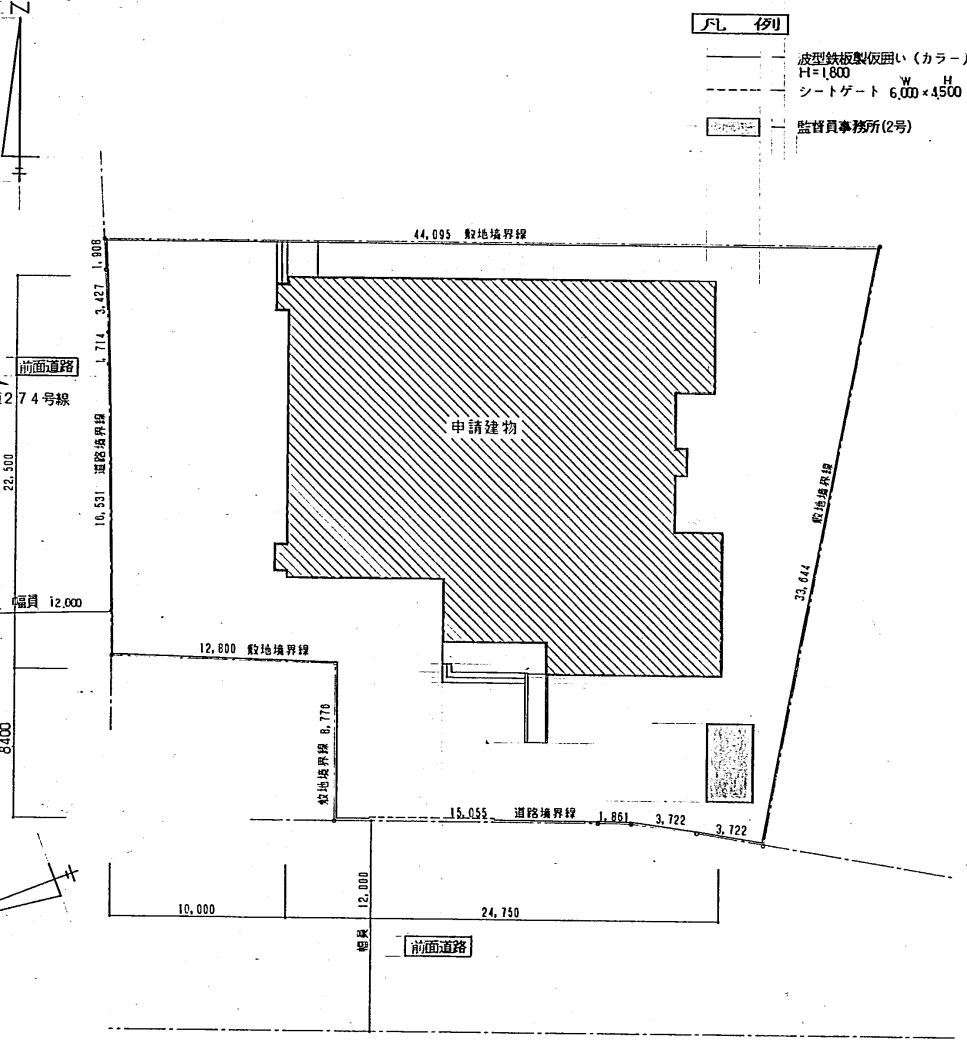


附近見取図 S=1:10000

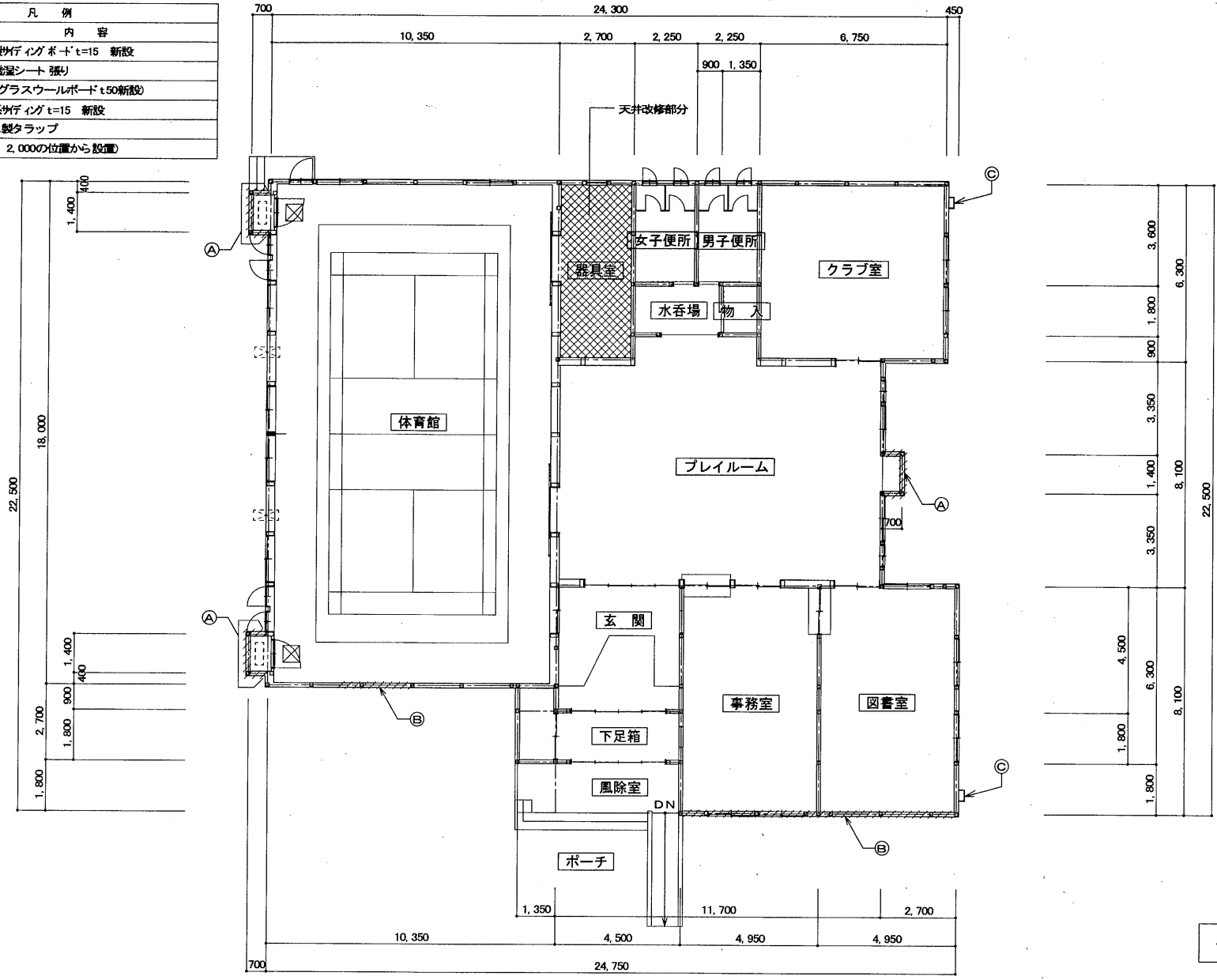
工事概要	
建設地	札幌市厚別区上野幌1条2丁目789-282
用途地域	第2種住居専用地域
敷地面積	1,200.017 m ²
構造規模	木造平屋建
床面積	464.080 m ²
建築面積	492.180 m ²
建ぺい率	41.01% (60%)
容積率	40.33% (200%)



配置図 S=1:200

承認	特記事項	H 4 年 5 月 日	工事名 仮称上野幌中学校校区児童会館新築工事	図番 7

凡 例	
記 号	内 容
A	壁: 金属製サディングボード t=15 新設 防水透湿シート 張り (内側 グラスウールボード t.50新設)
B	壁: 窯業系サディングボード t=15 新設
C	ステンレス製タラップ (G.面より 2,000の位置から設置)

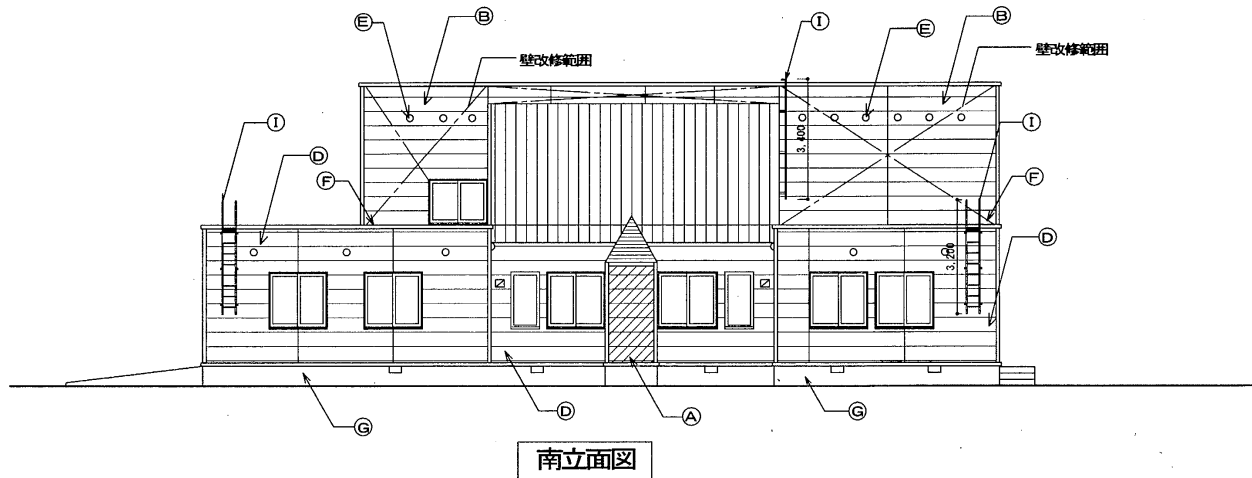
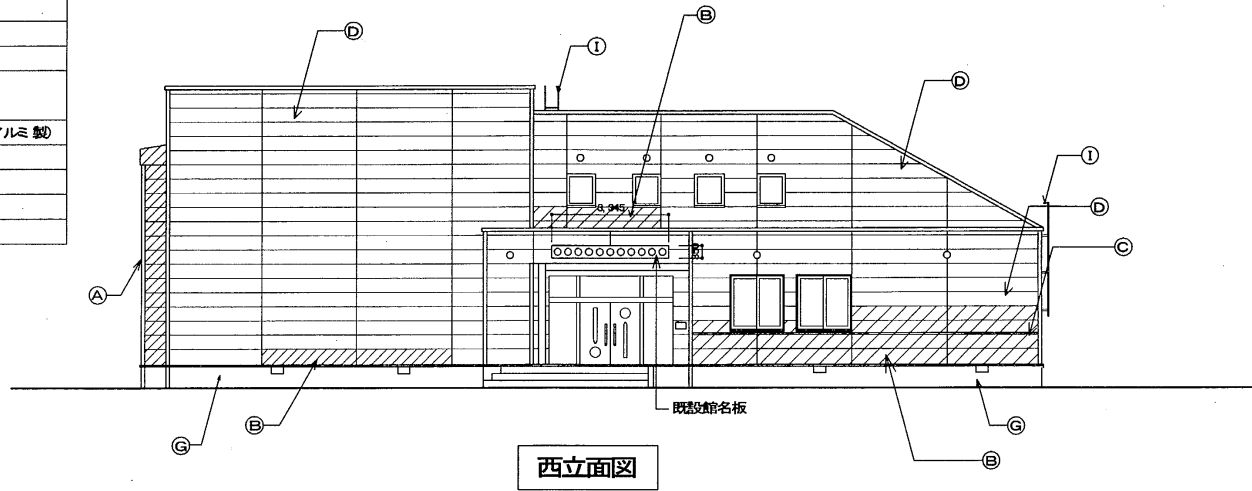


平 面 図

記 事			DATE 2013	上野児童会館 外部ほか改修工事	2011-
			SCALE 1/100	改修後 平面図	10

凡 例	
記 号	内 容
A	壁: 金属製サイディング t=15 新設 (内側: グラスウールボード t=50 新設)
B	壁: 窯業系サイディング t=15 新設
C	壁見切り: カラー鉄板 t0.35 新設
D	水洗い・乾燥の上水性シーラー処理 下地調整 耐候性塗料塗り DP
E	既設小屋裏換気口取り外し・再取り付(アルミ製)
F	壁立上り: カラー鉄板 t0.35 新設
G	基礎 DP 塗装 新設
H	破風板 カラー鉄板 t0.35 新設
I	ステンレス製タラップ 新設

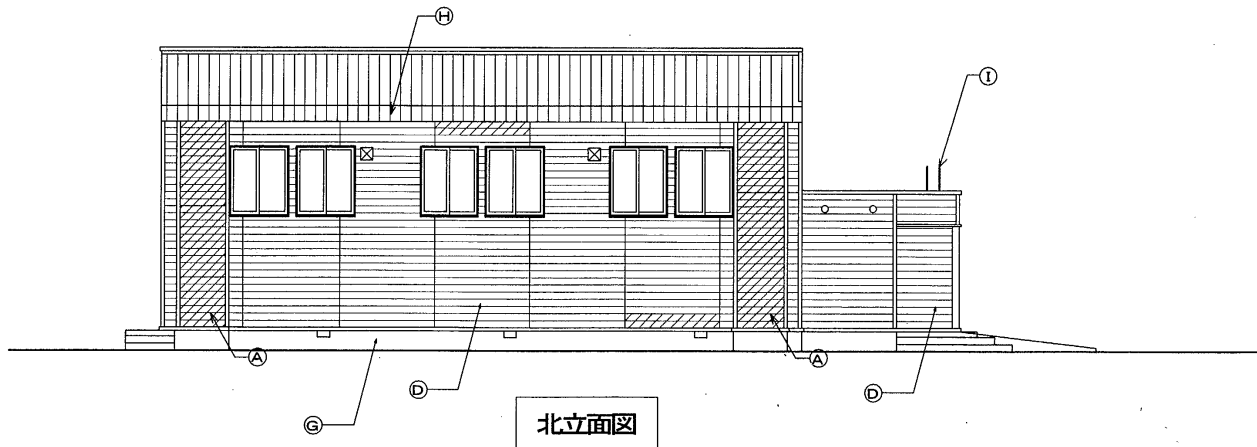
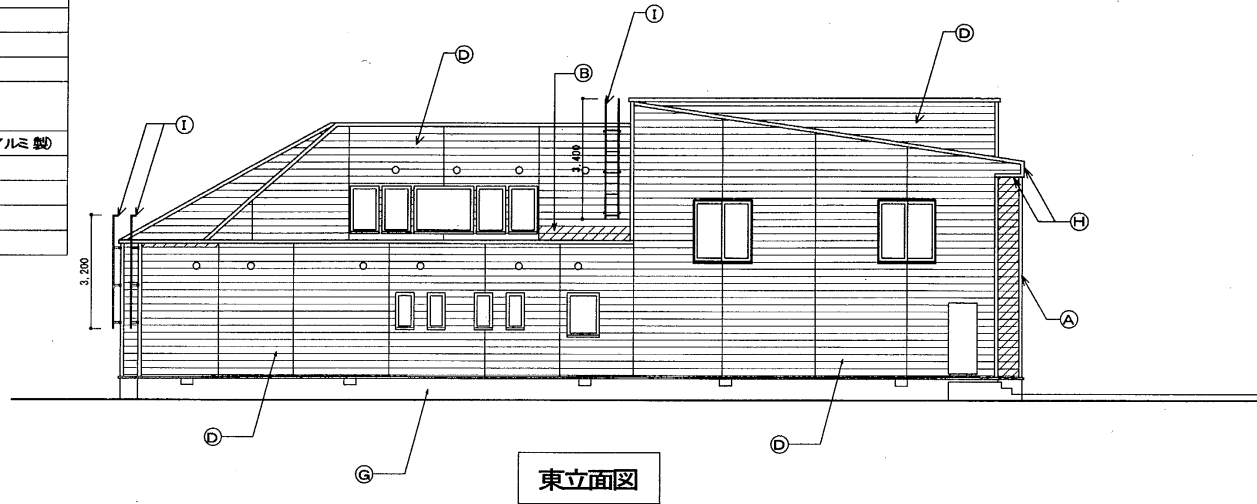
※防水透湿シート張りの上 防火サイディングボード張りを行う。
 ※サイディング部分に掛る開口部は四周シーリングとする
 ※新設防火サイディングボードはシーリング処理を行う。



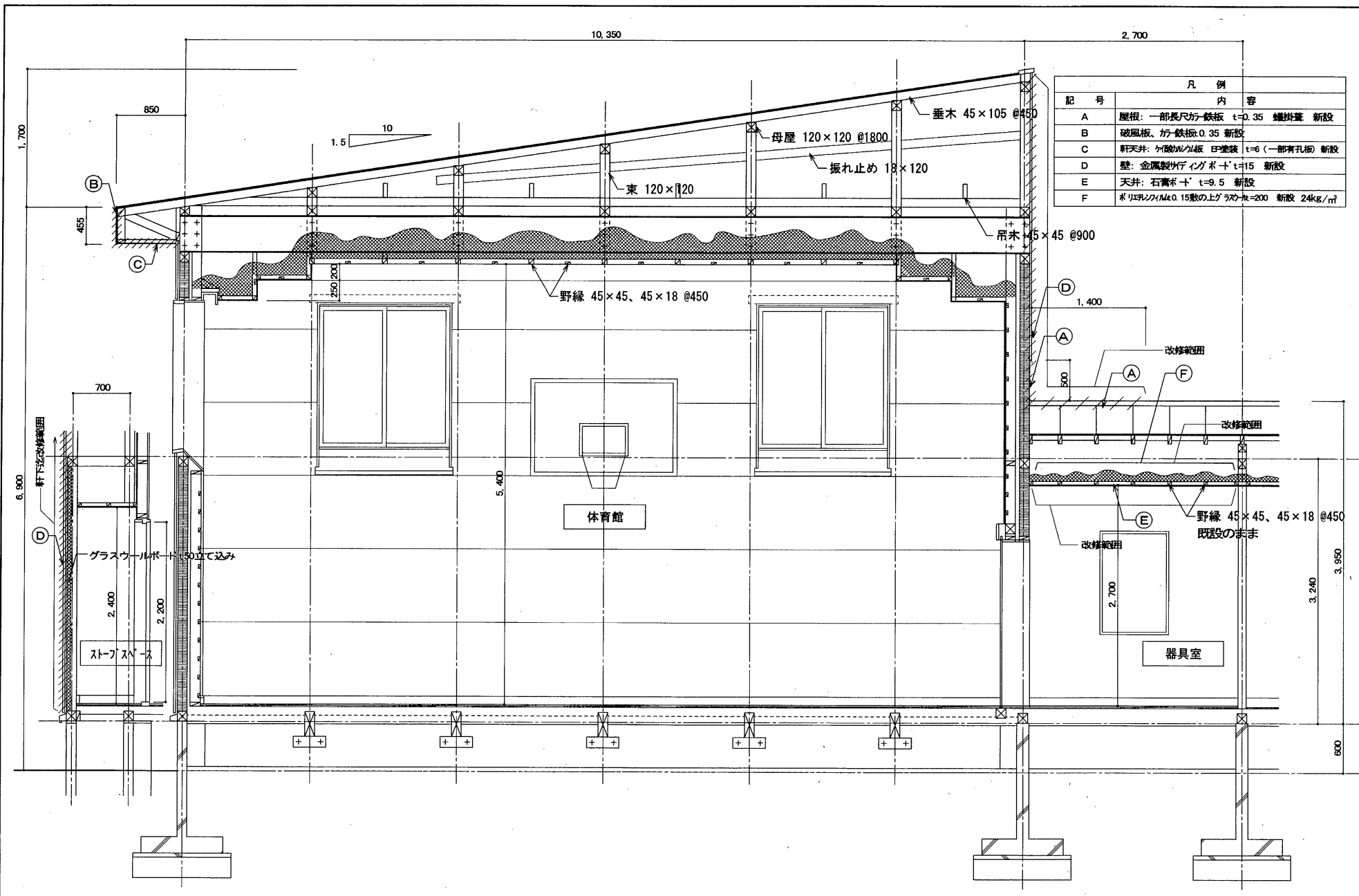
記 事			DATE 2013	上野神楽童会館 外装ほか改修工事	2011-
			SCALE 1/100	改修後 立面図 1	14

凡 例	
記 号	内 容
A	壁: 金属製サイディング t=15 新設 (内側 グラスウールボード t50 新設)
B	壁: 窯業系サイディング t=15 新設
C	壁異切り: カラー鉄板 t0.35 新設
D	水洗い・乾燥の上水性シーラー処理 下地調整 耐候性塗料塗リ DP
E	既設小屋裏換気口取り外し・再取り付け(アルミ製)
F	壁立上り: カラー鉄板 t0.35 新設
G	基礎 DP 塗装 新設
H	破風板 カラー鉄板 0.35 新設
I	ステンレス製タラップ 新設

※防水透湿シート張りの上 防火サイディングボード張りをを行う。
 ※サイディング部分に掛る開口部は四周シーリングとする
 ※新設防火サイディングボードはシーリング処理を行う。

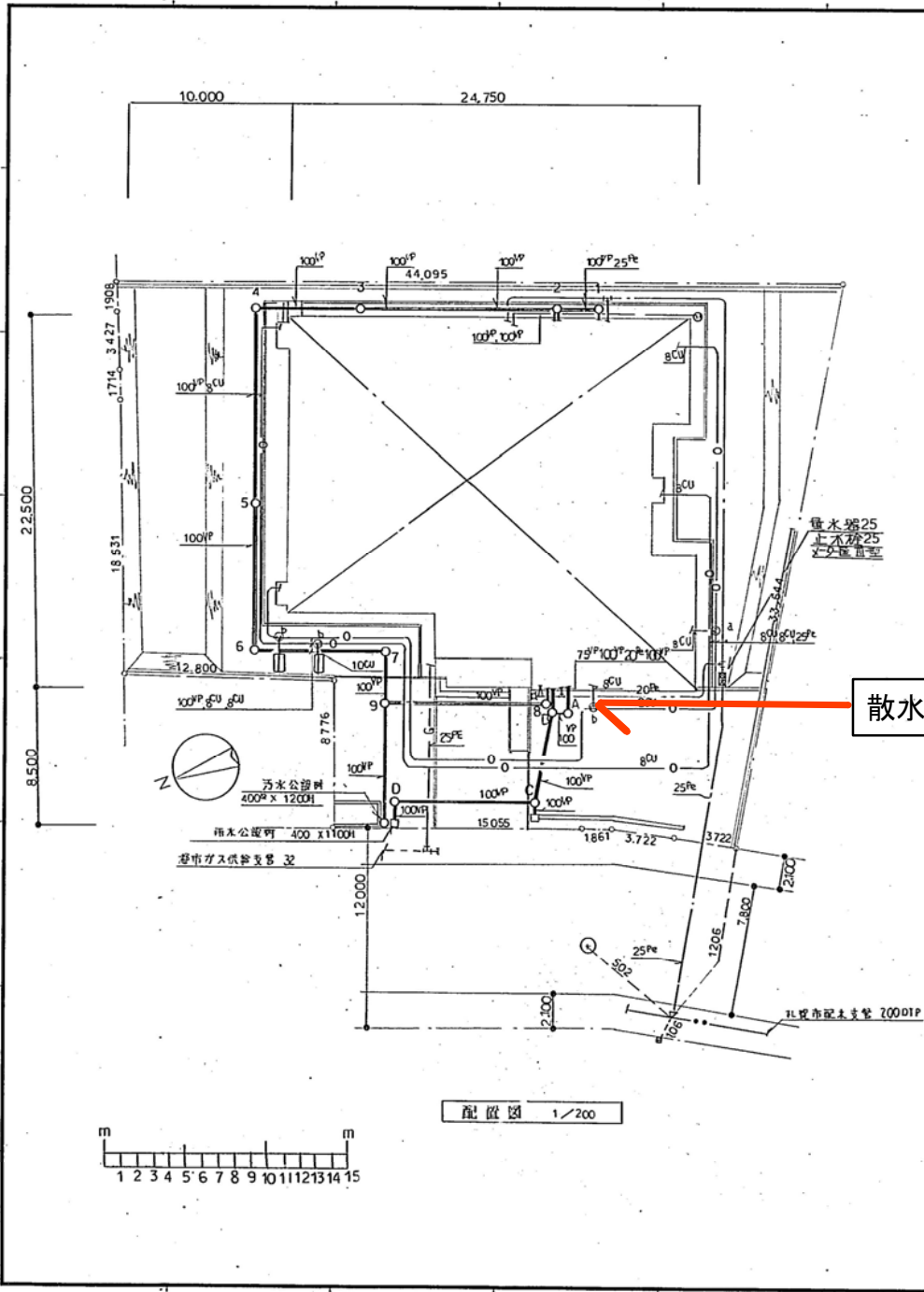


記 事			DATE 2013	上野特別児童会館 外部まか改修工事	2011-
			SCALE 1/100	改修後 立面図 2	16



凡例	
記号	内容
A	屋根: 一部長尺方鉄板 t=0.35 鍍銀塗装 新設
B	破風板、方鉄板0.35 新設
C	軒天井: 化粧石膏板 厚25mm t=6 (一部穿孔板) 新設
D	壁: 金属製サイディングボード t=15 新設
E	天井: 石膏ボード t=9.5 新設
F	ポリスチレンALk0.15敷の上層ラウセル=200 新設 24kg/m ³

記 事			DATE 2013	上野児童会館 外部周り改修工事	2011-
			SCALE 1/30	改修後 短計図	18



札幌市厚別区上野幌1条2丁目 785-282
 附近見取図 1/10,000

樹一覽表

記号	樹名	径 X 深	蓋	数	備考
1	巧木樹	450 X 450H	MHBB-R	1	インバ-ML上
2	〃	〃 X 480H	〃	1	〃
3	〃	〃 X 600H	〃	1	〃
4	〃	〃 X 670H	〃	1	〃
5	〃	〃 X 790H	〃	1	〃
6	〃	〃 X 880H	〃	1	〃
7	〃	600 X 960H	〃	1	〃
8	〃	450 X 450H	MHAA-R(77種)	1	〃
9	〃	600 X 1000H	MHBB-R	1	〃
a	点検樹	300 X 600H	MHBB-R	1	
b	〃	〃 X 〃	MHAA-R(77種)	3	

記号	樹名	径 X 深	蓋	数	備考
A	雨水樹	450 X 730H	MHAA-R(77種)	1	埋蓋 50cm
D	〃	〃 X 740H	〃	1	〃
C	〃	〃 X 650H	〃	1	〃
D	〃	〃 X 660H	MHBB-R	1	〃

配管配置図 1/200

配管配置図