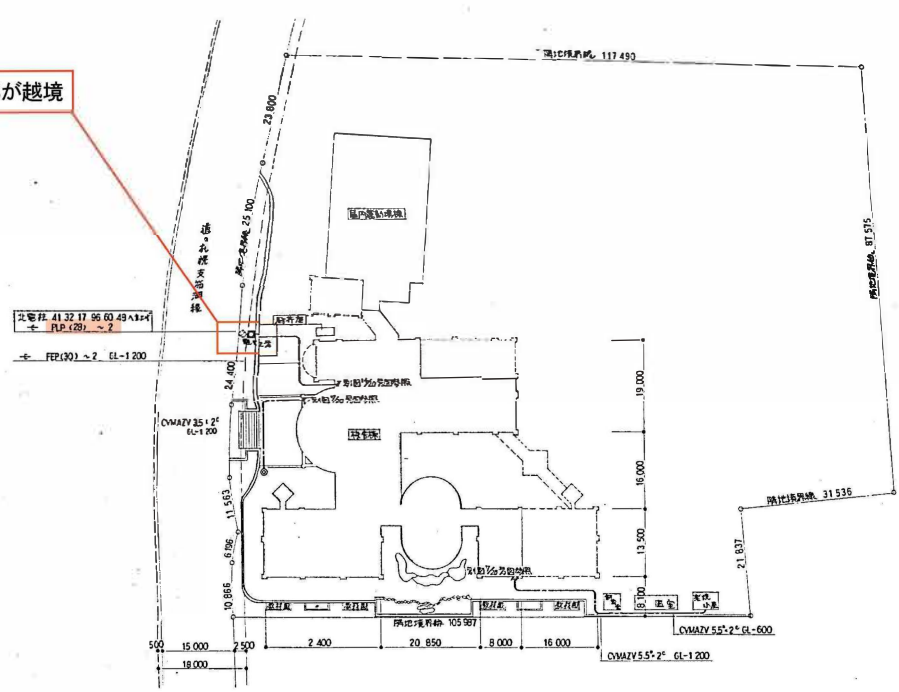
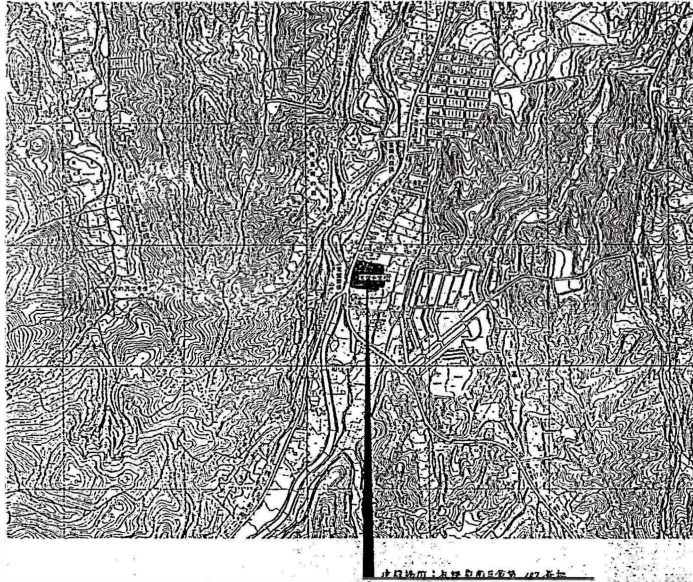


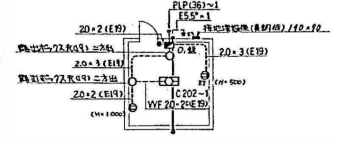
埋設されている電線の一部が越境



位置図 S=1:10,000

配置図 0-1:500

凡 例	
□	配 房 名 称
□	今回工事部分
□	既設建構部分
□	次期工事部分

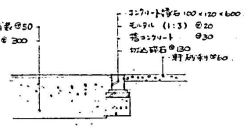


完成小室平面図 S=1:100

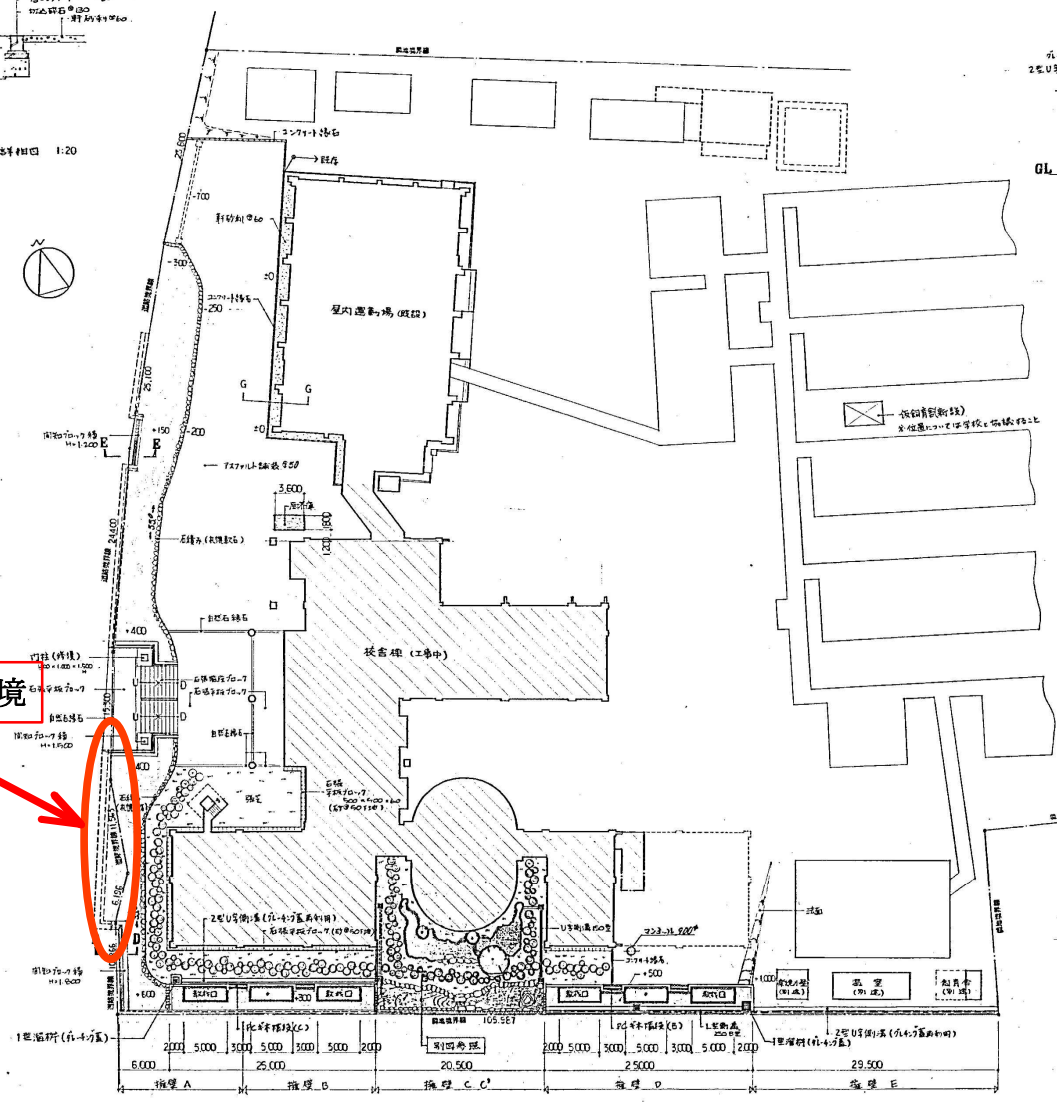
竣 工 図	
工事名	常盤小学校改築電気設備工事
竣工番号	日本電気工事株式会社 TEL (03)105362
工 期	昭和63年6月2日
竣工	平成元年1月30日
校 印	20
札幌市建築局建築部	

036-11-613

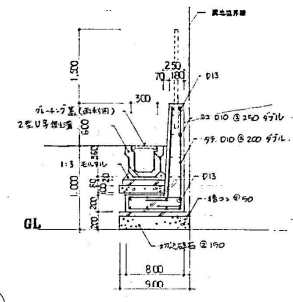
擁壁の一部が道路へ越境



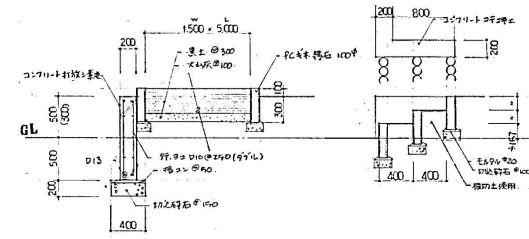
G-G 断面図 1:20



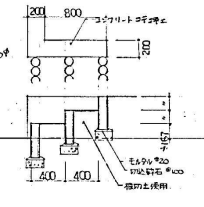
外構平面図 1:300



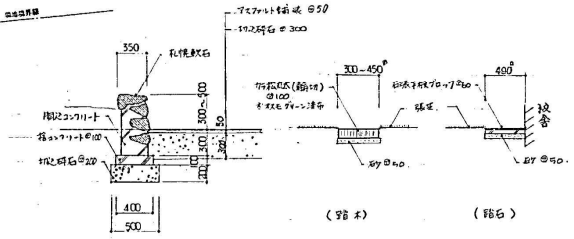
擁壁E 詳細図 1:30



擁壁A 詳細図 1:30



PC\*木桁梁(B) 詳細図 1:30  
\*PC\*木桁梁(C)は2段と可也。



石積み 詳細図 1:30

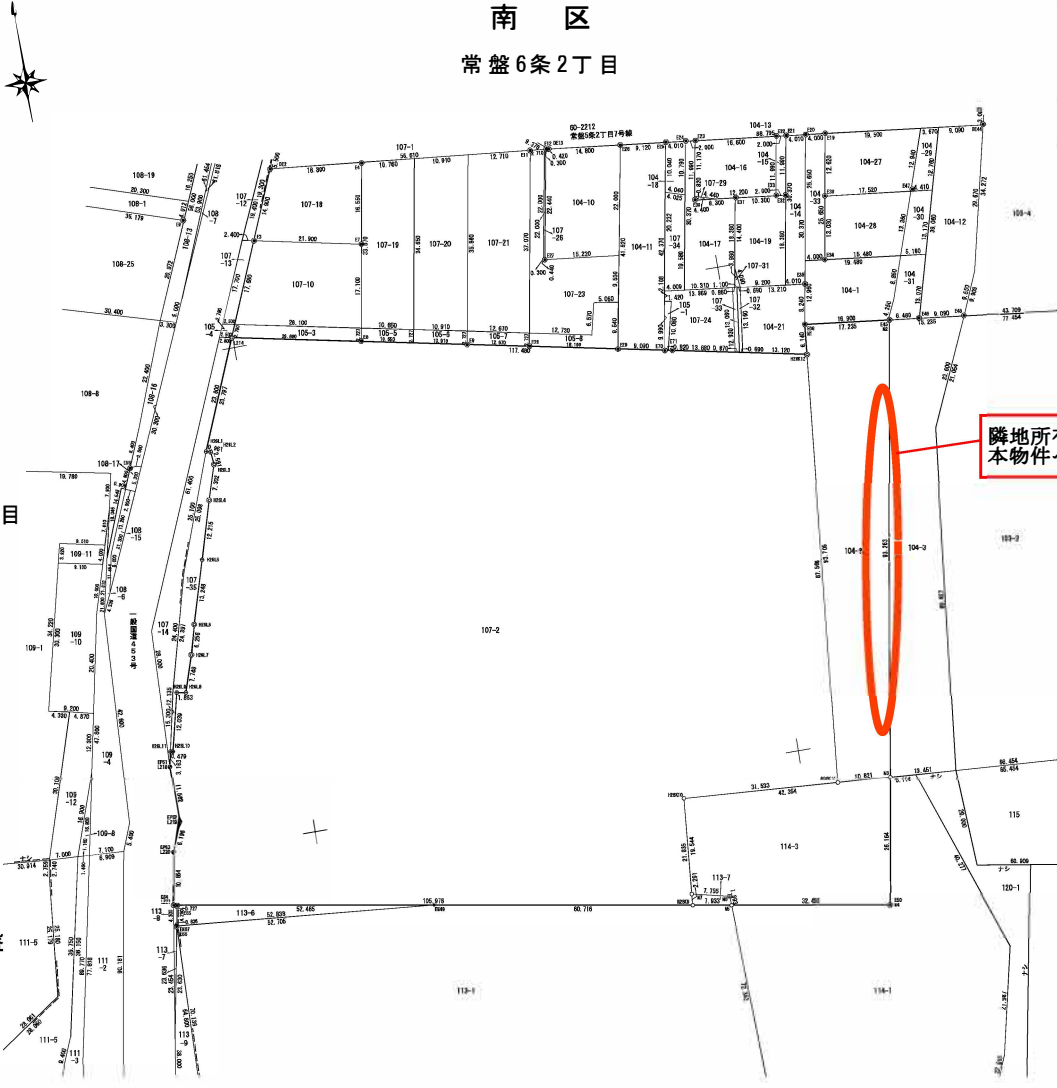
石\*石E 詳細図 1:30

設計番号	常盤小学校改修外構その他工事	製作日	
図面番号	外構平面図・詳細図	縮尺	1:300, 30
5			
コラム建築設計事務所			
1 建設士事務所 茨城県取手市日田町4-4-5号			
1 建設士 資格 第41711号 佐々木 政			

測量台帳コード	区コード	2019-603
60		
業務名	常盤小学校用地確定測量	
区域	南区常盤6条2丁目107-2、104-32 113-7、114-3	
図種	求積図	図葉 1葉1
作業機関	サカ測量設計株式会社 TEL 011-854-9888	
業務年月	令和元年6月～令和元年10月	
所管課所名	札幌市教育委員会生涯学習部学校施設課	
地図情報レベル	500	座標系 XII系

南区  
常盤6条2丁目

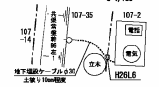
所在	所有者	公 積		求積式(m)	実地積(m <sup>2</sup> )	備考
		地積	地積(m <sup>2</sup> )			
札幌市南区 常盤6条2丁目	札幌市	107-2	学校用地 公積 13995 公積 13995.8577	積算距離による = 13995.8577	13995	
札幌市南区 常盤6条2丁目	札幌市	104-32	原野 公積 1309 公積 1309.3727	積算距離による = 1309.3355	1309	
札幌市南区 常盤6条2丁目	札幌市	113-7	畑 公積 16 公積 16.1633	積算距離による = 16.1586	16	
札幌市南区 常盤6条2丁目	札幌市	114-3	田 公積 974 公積 974.4654	積算距離による = 974.5038	974	



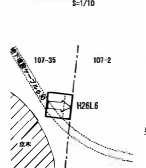
隣地所有者が所有している排水溝が本物件へ越境しています。

常盤6条1丁目

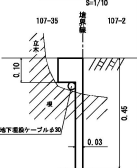
H26L6埋設図



詳細平面図



詳細側面図



点名	X	Y	備考
L214	-117793.925	-74100.207	
L218	-117882.139	-74127.037	
L219	-117893.701	-74128.999	
L220	-117899.472	-74129.255	
L221	-117910.199	-74130.916	
H26L1	-117818.854	-74109.929	
H26L2	-117820.283	-74108.298	
H26L3	-117822.864	-74108.072	
H26L4	-117825.842	-74110.222	
H26L5	-117841.589	-74113.843	
H26L6	-117854.279	-74117.375	
H26L7	-117860.321	-74118.897	
H26L8	-117887.711	-74121.326	
H26L9	-117887.409	-74123.164	
H26L10	-117876.126	-74125.929	
H26L11	-117879.041	-74126.400	
H26K9	-117827.816	-74026.441	
H26K10	-117805.856	-74024.633	
H26K11	-117801.777	-73983.158	
H26K12	-117820.593	-73984.936	
N1	-117814.486	-73984.359	
N2	-117816.401	-73987.232	
N3	-117805.424	-73982.258	
N4	-117824.254	-73985.801	
N5	-117828.920	-74018.616	
N6	-117827.026	-74018.683	
N7	-117825.333	-74026.251	

境界権限記号凡例	
○	新設コンクリート塀
□	新設金属塀
▭	新設プレート
◇	新設支柱
●	既設コンクリート塀
■	既設金属塀
◆	新設木杭