

公用

登記年月日：令和2年3月6日

これは図面に記録されている内容を証明した書面である。
 (札幌法務局南出張所管轄)
 令和2年3月17日
 札幌法務局

登記官

酒井順一

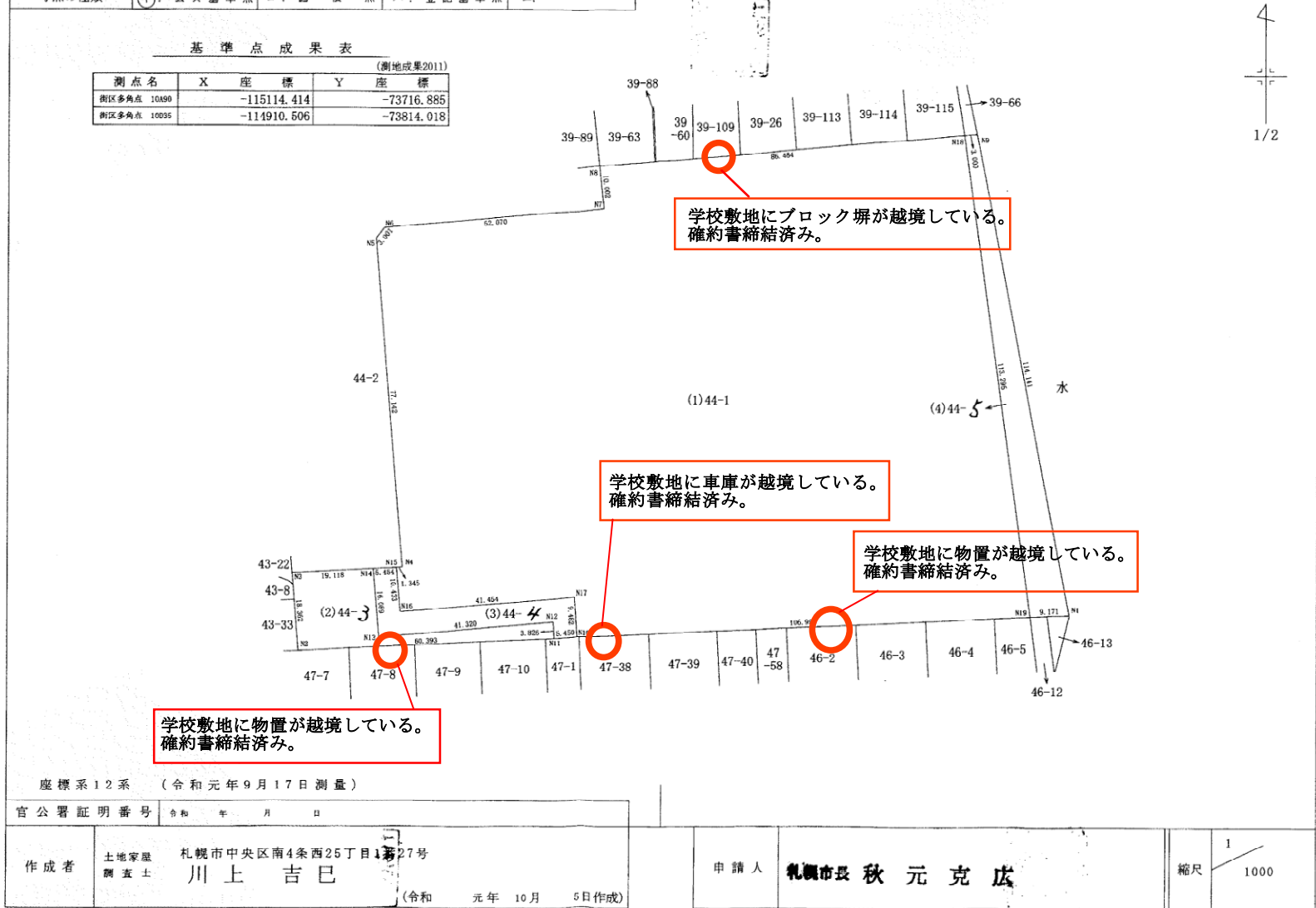


地図番号	境界標の種類及び境界点の記号又は点名			
	種類	コンクリート標	木	アルミプレート
連C-135 C-269-3	既設	N3, N18		
	新設	N4~N7, N11~N17, N19		N1, N2, N8, N9, N10
与点の種類	①. 公共基準点	②. 図根点	③. 登記基準点	④. ⑤.

地番	44-1-3-4-5	土地積測量図
土地の所在	札幌市南区石山東五丁目	

基準点成果表 (測地成果2011)

測点名	X座標	Y座標
街区多角点 10490	-115114.414	-73716.885
街区多角点 10035	-114910.506	-73814.018



座標系12系 (令和元年9月17日測量)

官公署証明番号	令和 年 月 日
作成者	土地家屋調査士 札幌市中央区南4条西25丁目1番27号 川上吉巳 (令和 元年 10月 5日作成)

申請人	札幌市長 秋元克成	縮尺	1/1000
-----	-----------	----	--------