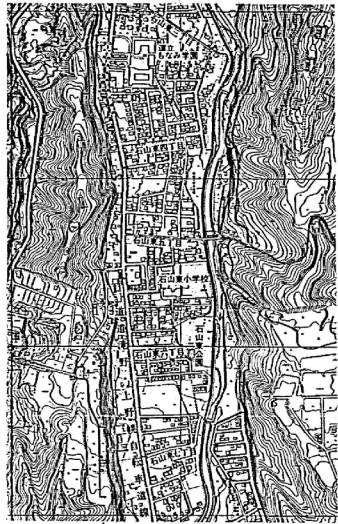


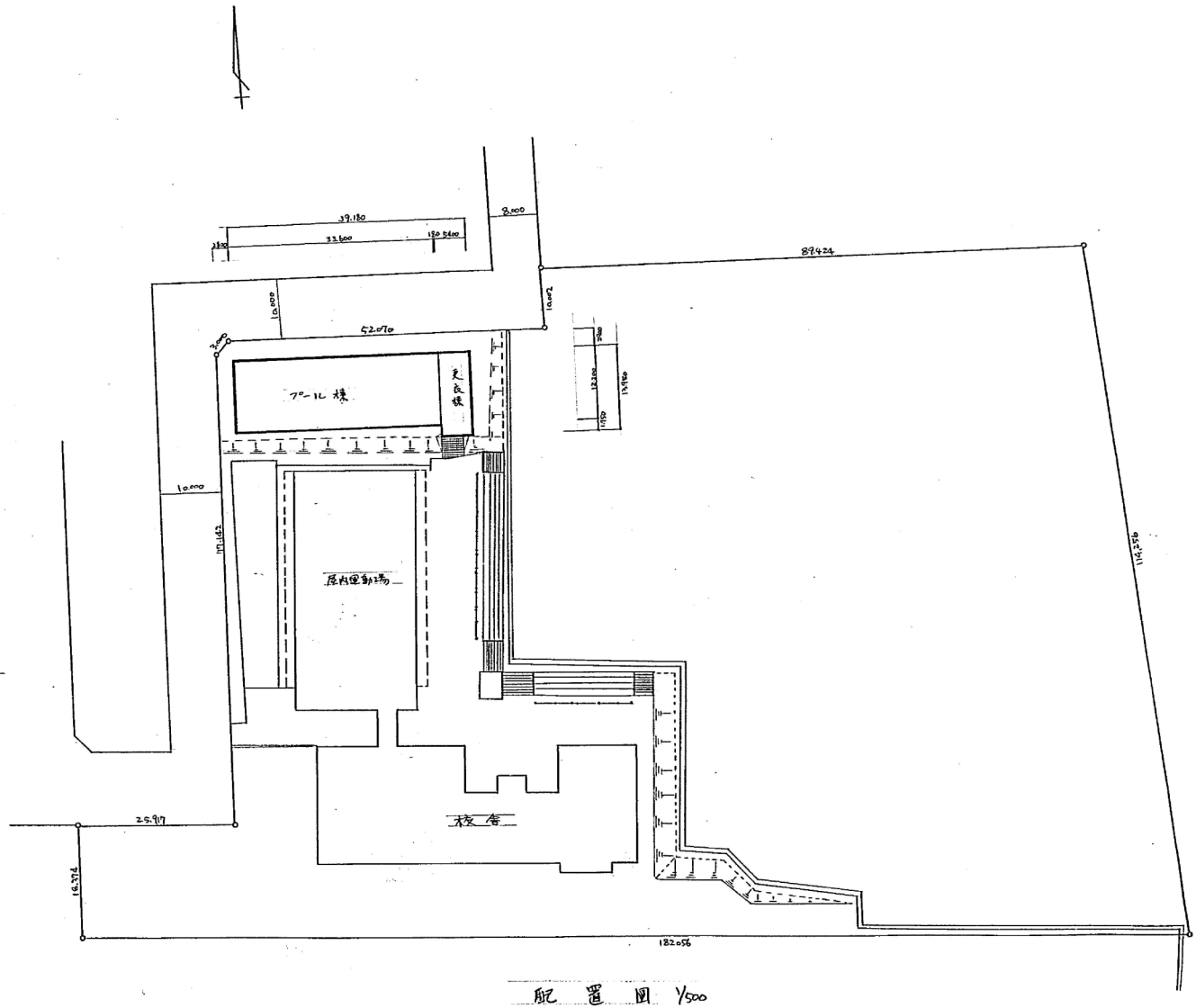
10.915 7.035 3.880 2.165 1.910 255 1.500 1.500	20.000 23.000 1.500	株式会社 創建社 〒100-0001 東京都千代田区千代田 1-1-1 山本昌樹	設計 飯塚 石山東地区小学校新築工事(主体工事) 構造 教舎図	1/100 5/53
---	---------------------------	--	--	---------------

④H1 プール新築時



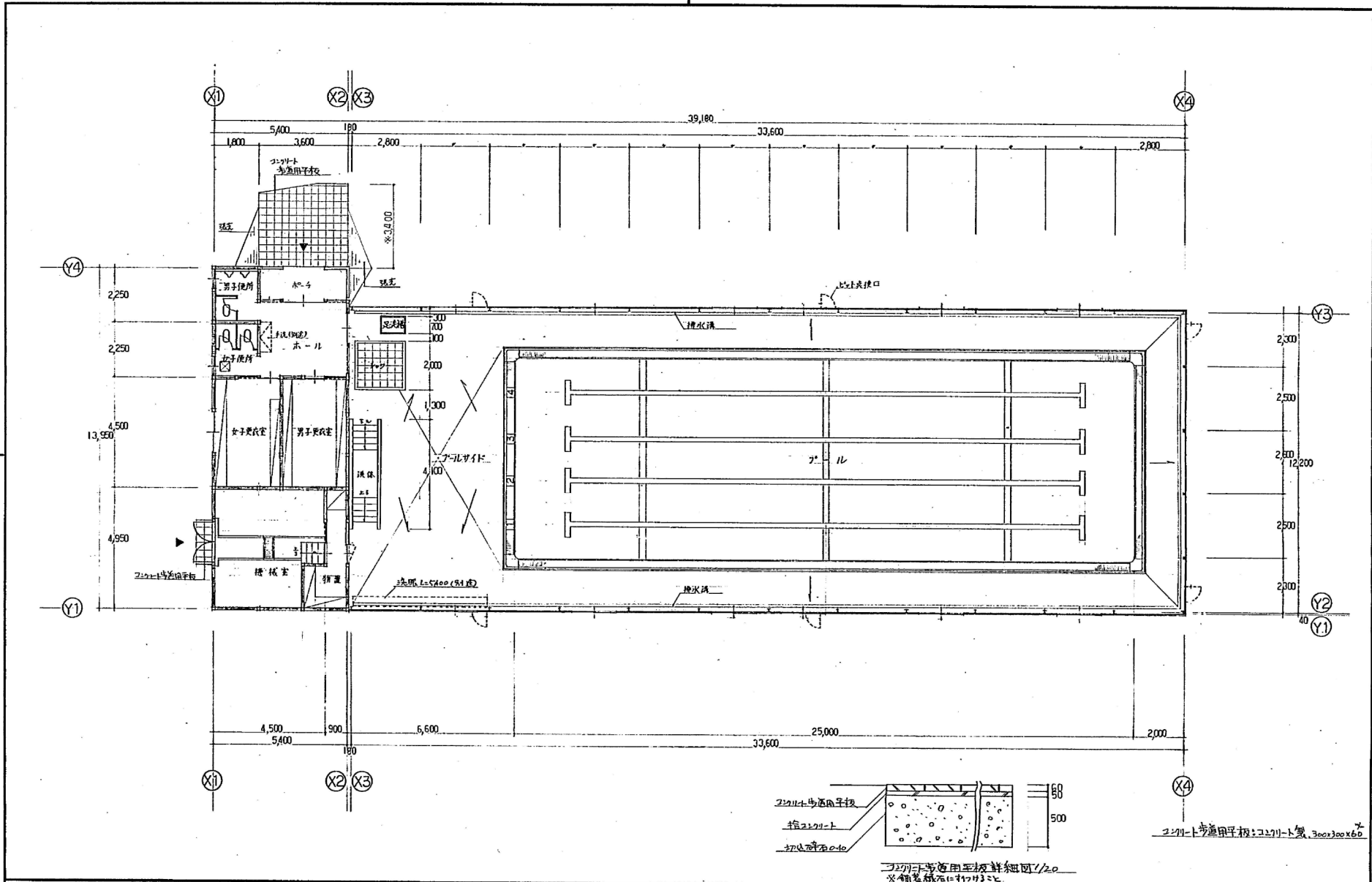
建設場所
角区石山東5丁目44

附近見取図 1/10,000

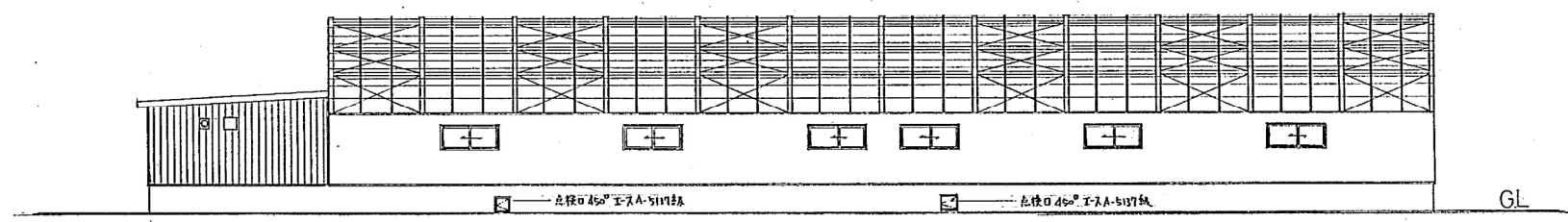
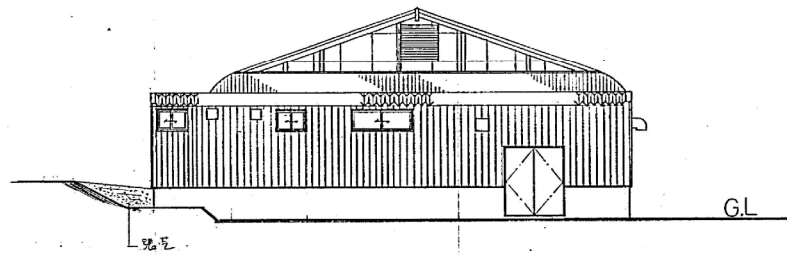


配置図 1/500

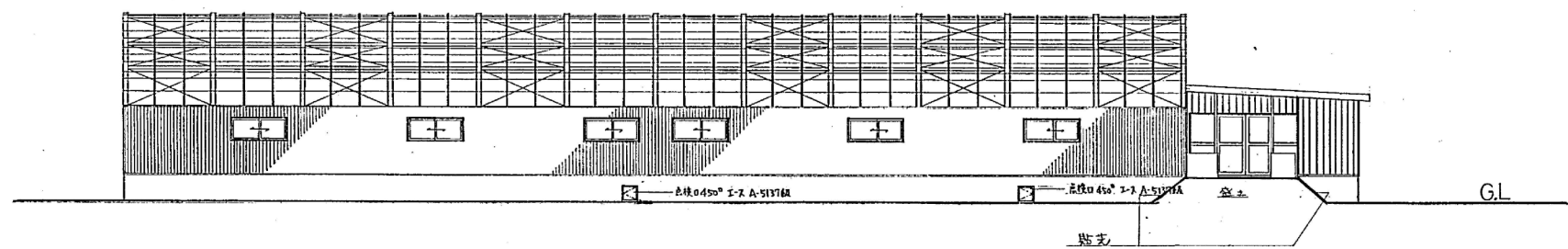
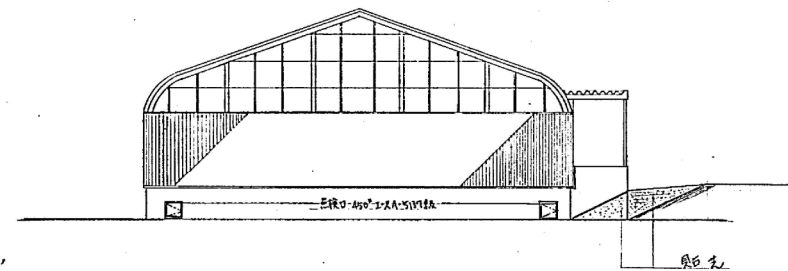
札幌市建築局建築部	課名	課長	係長	技師	主任	製図	S	年	月	日	工事名	図番
	学校建築課										石山東小学校プール新築工事	6
											図面名	SCALE
											附近見取図, 配置図	図示



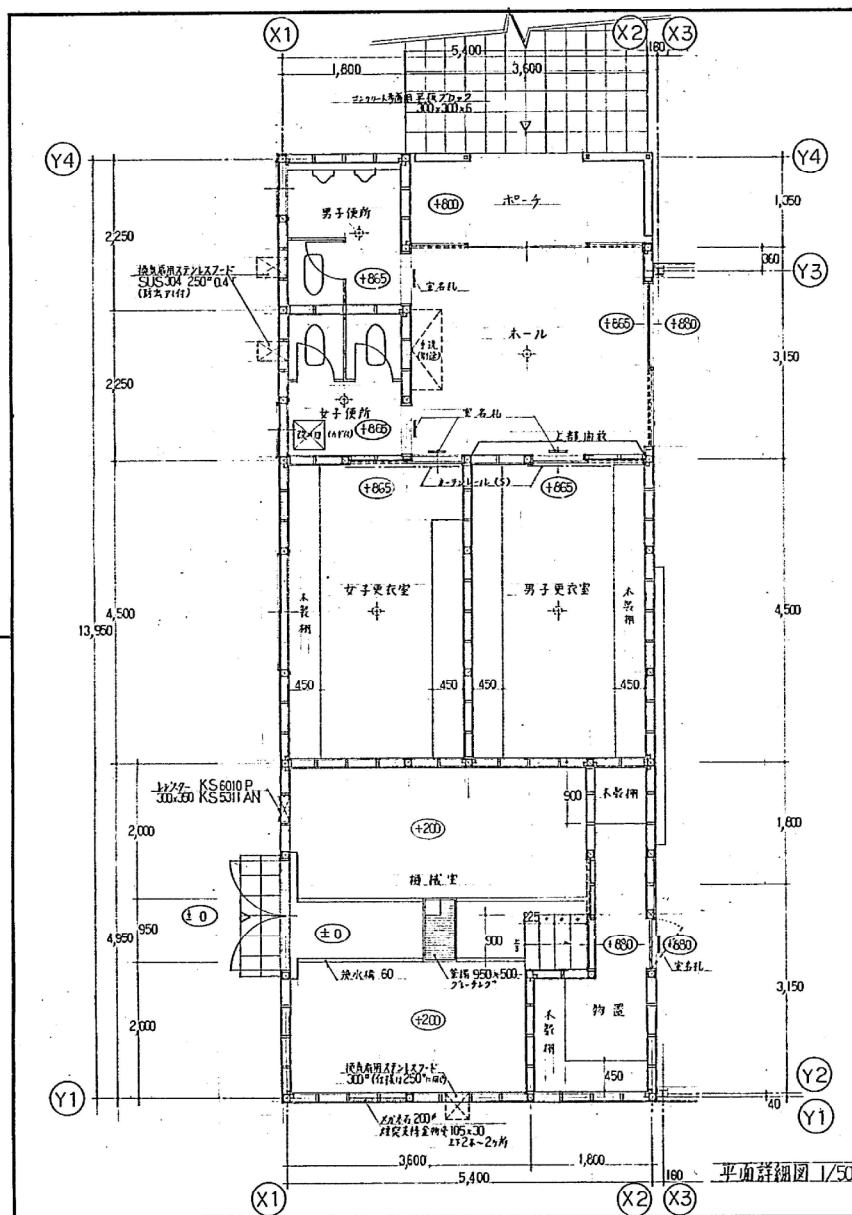
札幌市建築局 建築部	課名	課長	主任	設計	製図	工事名	図番
	学校建築課					石山東小学校72-11 新築工事	8
						図面名	SCALE
						平面図	1/100



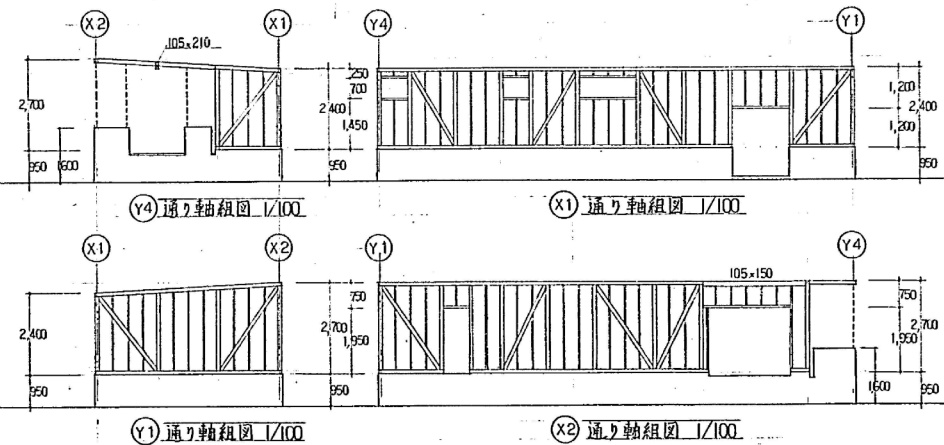
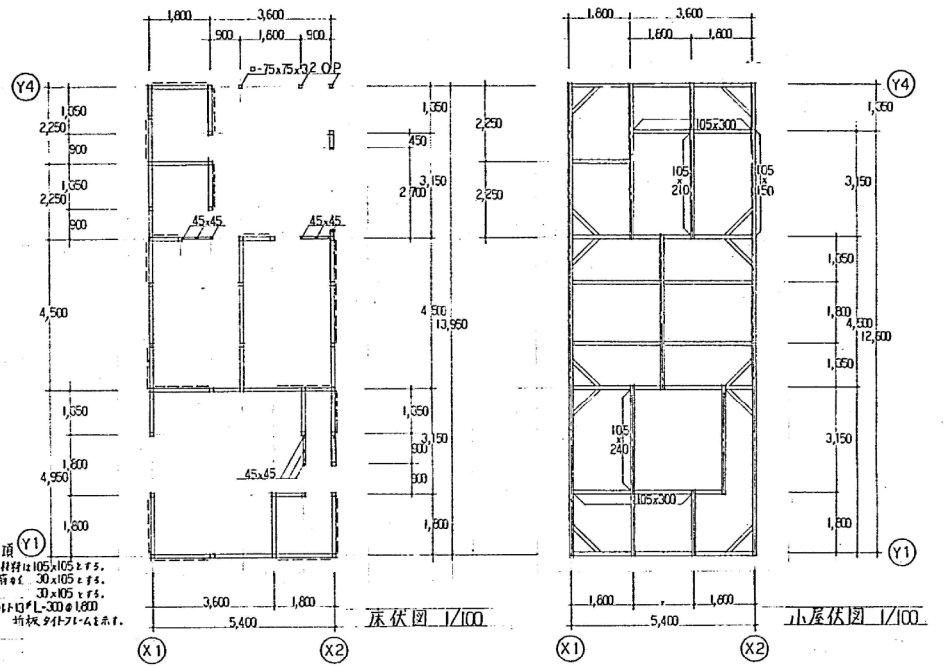
札幌市建築局建築部	課名	課長係長設計主任製図	S年月日	工事名	図番
	学校建築課		H1.3.	石山東小学校7211新築工事	9
				図面名	SCALE
				立面図1	1/100



札幌市建築局建築部	課名	課長	係長	設計主任	製図	S 年 月 日	工事名	図番
	学校建築課					H 1 . 3 . .	石山寮小学校72号新築工事 立面図之	SCALE 1/100



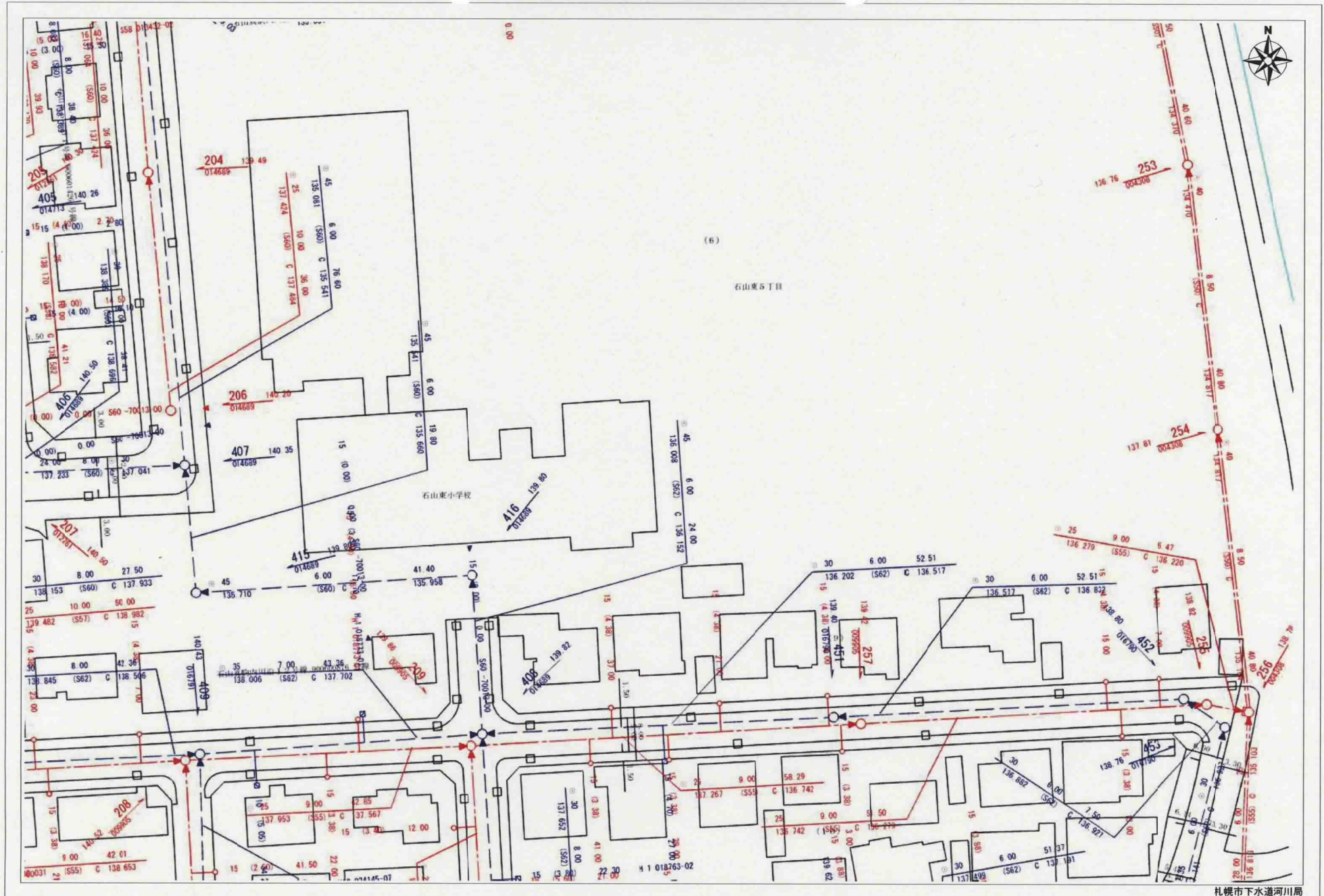
特記事項
 * 特別化粧扉は105x105mm
 * 扉は 30x105mm
 * 柱は 30x105mm
 * フラッシュ付L-300φ180
 * 折板付付金具等



平面詳細図 1/50

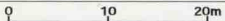
札幌市建築局建築部	課 名	課 長 係	長 設 計 主 任 製 図	S 年 月 日	工事名	図 番
	学校建築課			H13	石山東小学校70-10新築工事	11
					図面名	SCALE
					平面詳細図、床伏図、小屋伏図、軸組図	図示

⑤地下埋設物



札幌市下水道河川局

出図年月日：平成30年8月20日



ご利用上の注意：本図面情報は、施工図面を基に作成しており、現地を正確かつ詳細に測量したものではありません。下水道管の位置などを現地で調査・確認のうえご利用下さい。また、土地境界の特定などの目的には使用できません。