

土地積測在量図

地番	435-319
土地の所在	札幌市厚別区青葉町六丁目

地図番号	境界標の種類及び筆界点の記号又は点名			
	種類	コンクリート標	金属標	
連括176・連括177	既設			
連括188・連括189	新設	N1~N3, M1, M2	N4	
与点の種類	①. 公共基準点 口. 図根点 ハ. 登記基準点 二.			

世界測地系

基準点成果表

種類	点名	X	Y
街区多角点	10C46	-107376.100	-62939.513
街区多角点	10C51	-107333.020	-63067.413
街区多角点	10C53	-107687.867	-63144.184

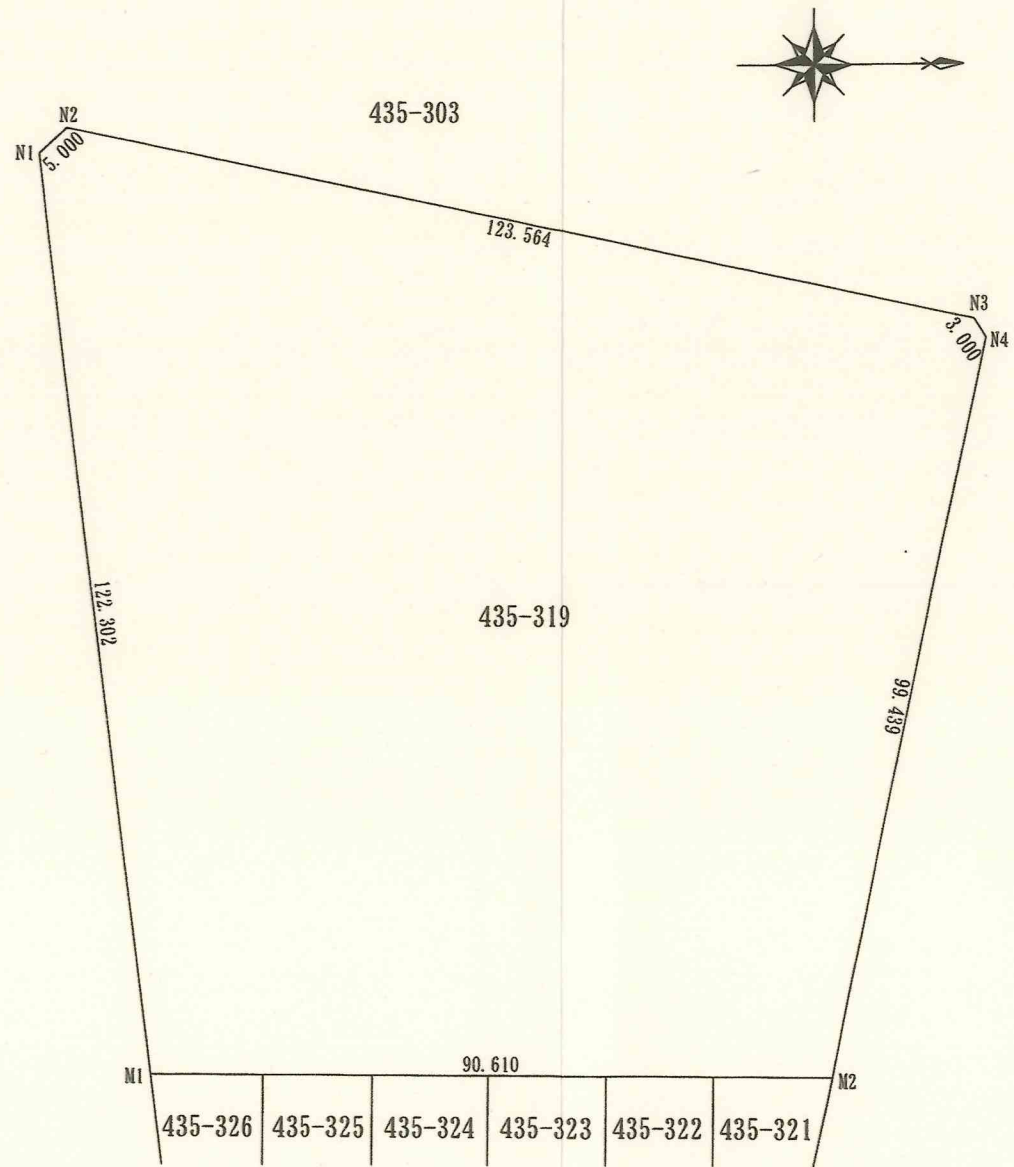


更正前 12273.06 m²
更正後 12275.80 m²

求積表

地番	435-319				
N0	Xn	Yn	Yn+1-Yn-1	Xn・(Yn+1-Yn-1)	
N1	-107550.899	-63111.112	-124.818	13424288.111382	
N2	-107547.192	-63114.468	23.157	-2490470.325144	
N3	-107426.506	-63087.955	29.039	-3119558.307734	
N4	-107424.886	-63085.429	99.700	-10710261.134200	
M2	-107445.991	-62988.255	95.779	-10291069.571989	
M1	-107536.590	-62989.650	-122.857	13211622.837630	
倍面積				24551.609945 m ²	
面積				12275.8049725 m ²	

座標系	XⅡ系
測量年月日	令和元年 7月 8日

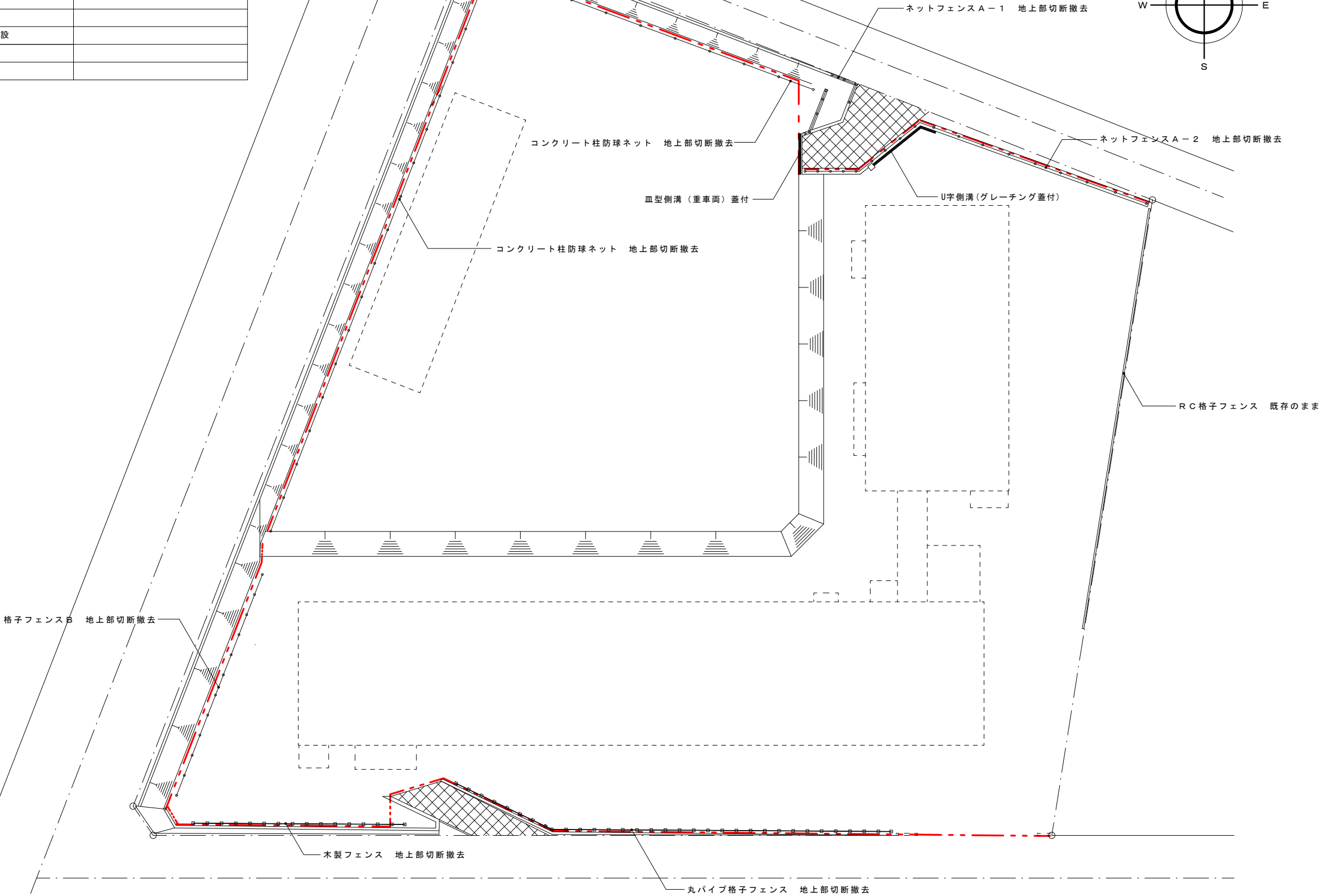


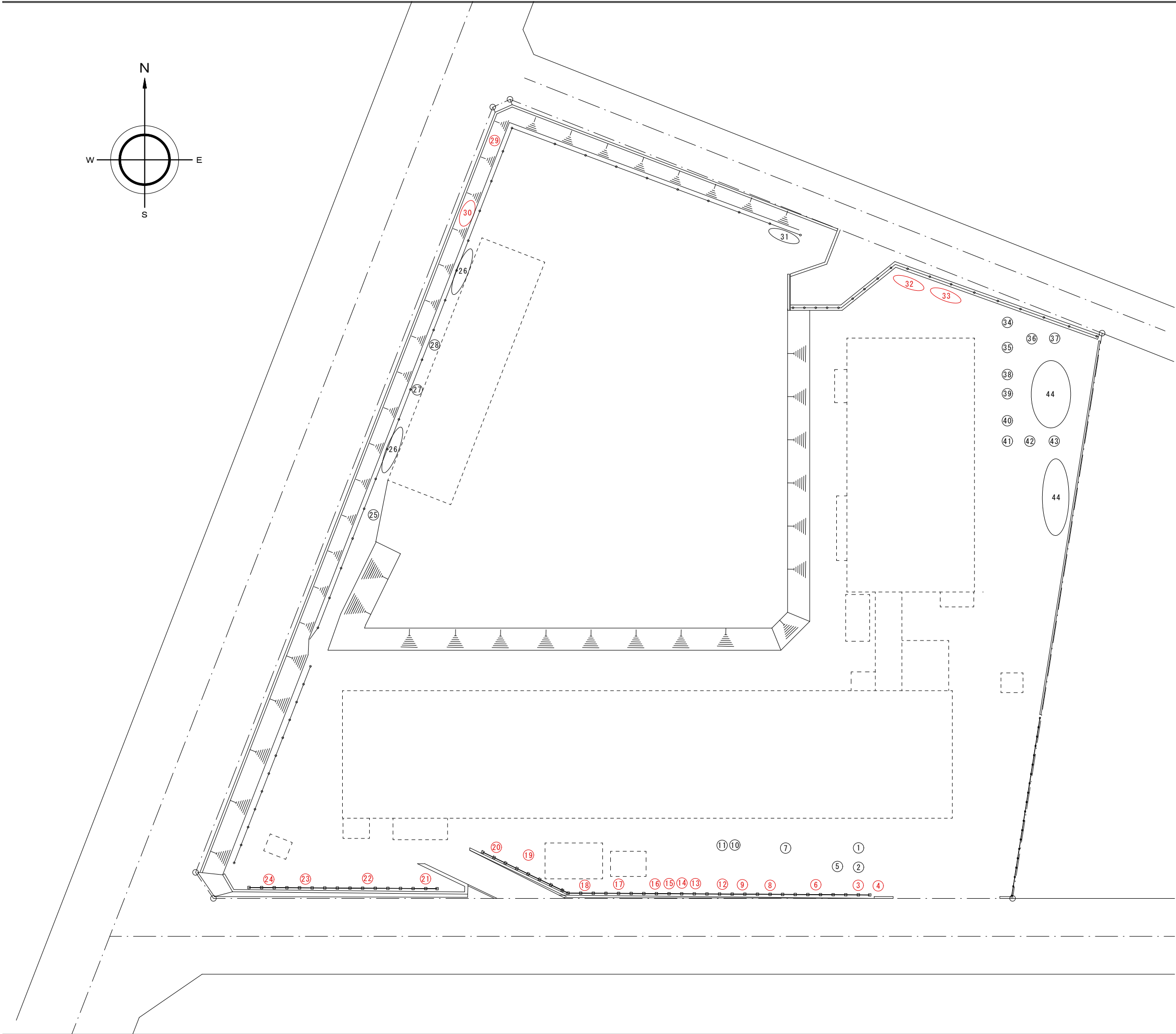
作成者	札幌市北区屯田3条2丁目8番45号	
	土地家屋調査士 大西 昭雄	(令和元年 8月 13日作成)

申請人	札幌市	縮尺	1/1,000
-----	-----	----	---------

撤去後外構残置リスト

凡 例	種 別	備 考
[-----]	既存建物・・・解体撤去	
[XXXXXXXXXX]	アスファルト舗装・・・既存のまま	
図示	コンクリート柱防球ネット（柱25本、支柱2本）・・・地上部切断撤去	地中部残置単管柵マーキング
図示	丸パイプ格子フェンス・・・地上部切断撤去	
図示	木製フェンス・・・地上部切断撤去	
図示	格子フェンスB・・・地上部切断撤去	
図示	ネットフェンスA-1・・・地上部切断撤去	
図示	ネットフェンスA-2・・・地上部切断撤去	
[---]	単管柵 H-1000 369m （支柱根入れ800 @1500）・・・新設	
[]	皿型側溝（重車両）蓋付 L=4.2m・・・既存のまま	
[]	U字側溝+雨水枡 L=11.6m・・・既存のまま	





伐採・伐根 樹種リスト

番号	樹 種 名	C (cm)	H (m)	備 考
①	ヤマモミジ	110	8.0	伐根
②	アカマツ	100	8.0	伐根
③	サクラ	140	8.0	伐採100残し
④	ヤマボウシ	30	4.0	伐採100残し
⑤	ウメ	30	4.0	伐根
⑥	サクラ	140	9.0	伐根
⑦	ナナカマド	130	9.0	伐根
⑧	サクラ	80	9.0	伐採100残し
⑨	サクラ	120	9.0	伐採100残し
⑩	ニシキギ	20	2.0	伐根
⑪	マユミ	20	2.0	伐根
⑫	マキ	30	5.0	伐採100残し
⑬	サクラ	160	8.0	伐採100残し
⑭	ナナカマド	100	10.0	伐採100残し
⑮	ハンノキ	140	12.0	伐採100残し
⑯	サクラ	130	9.0	伐採100残し
⑰	サクラ	130	9.0	伐採100残し
⑱	シダレヤナギ	170	12.0	伐採100残し
⑲	ナナカマド	100	9.0	伐採100残し
⑳	ナナカマド	90	8.0	伐採100残し
㉑	アカエゾマツ	110	14.0	伐採100残し
㉒	アカエゾマツ	110	14.0	伐採100残し
㉓	ナナカマド	80	6.0	伐採100残し
㉔	ナナカマド	80	7.0	伐採100残し
㉕	ムクゲ	60	3.0	伐根
㉖	シラカバ	9	2.5	伐根 50本
㉗	シラカバ	60	8.0	伐根
㉘	ヤナギ	60	8.0	伐根
㉙	シラカバ	60	7.0	伐採100残し
㉚	シラカバ	30	5.0	伐採100残し
㉛	ムクゲ	80	5.0	伐根 3本
㉜	シラカバ	70	6.0	伐採100残し
㉝	シラカバ	50	6.0	伐採100残し
㉞	アヅキノシ	80	9.0	伐根
㉟	ポプラ	120	18.0	伐根
㊱	ネグンドカエデ	50	15.0	伐根
㊲	サクラ	80	18.0	伐根
㊳	イタヤカエデ	50	15.0	伐根
㊴	ハンノキ	100	20.0	伐根
㊵	ニレ	70	10.0	伐根
㊶	ポプラ	110	15.0	伐根
㊷	ポプラ	90	15.0	伐根
㊸	イタヤ	90	15.0	伐根
㊹	ポプラ	9	4.0	伐根 50本

撤去後配管残置リスト

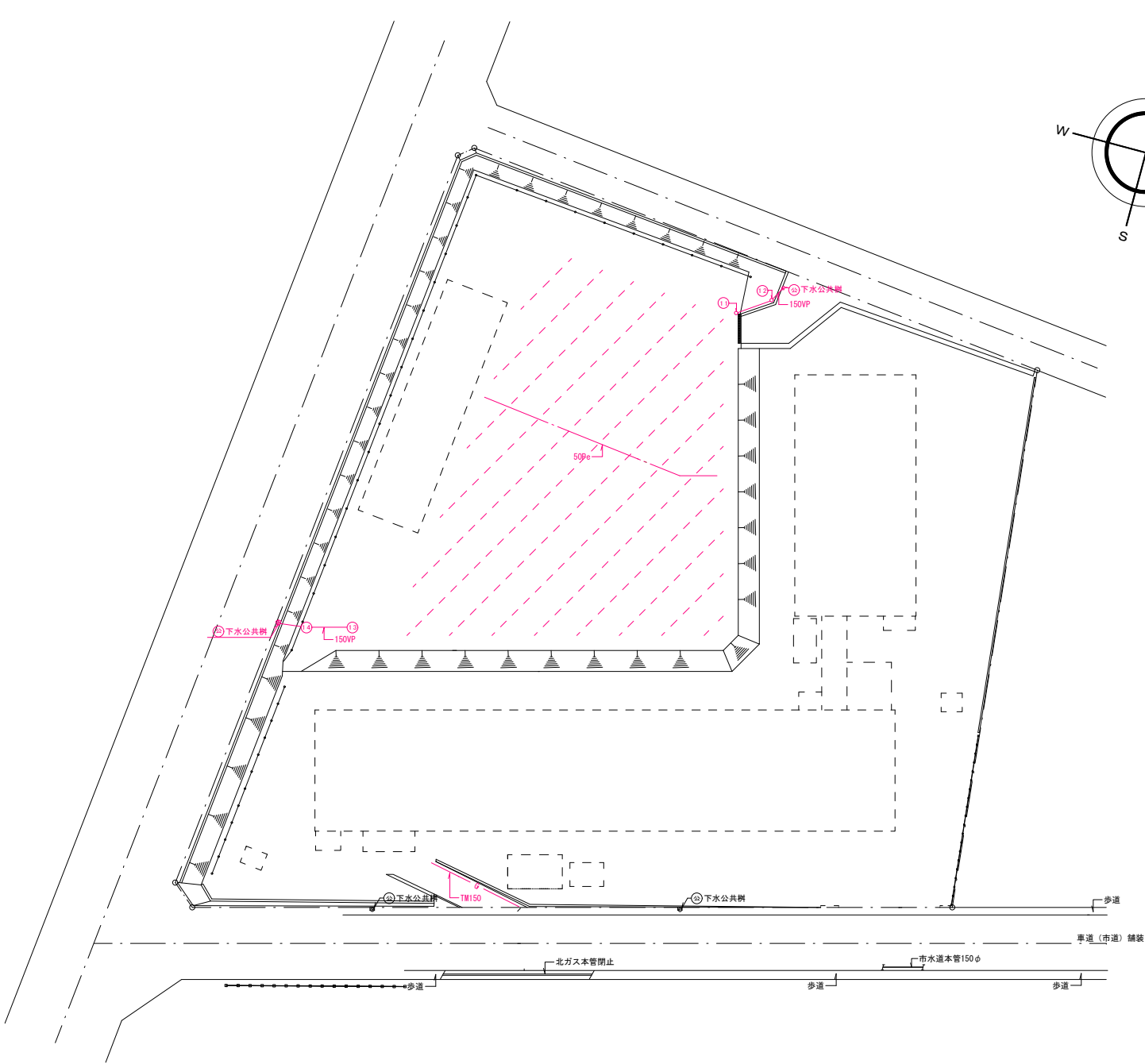
名 称	記 号	記号 (1)	管 種	備 考
給水管 (屋外)	—— ● ——	Pe	水道用ポリエチレン管二層管	グラウンド屋外給水管残置 (暗渠管敷設範囲)
給水管 (屋内)	—— ● ——	LN	水道用硬質塩化ビニールライニング鋼管 (白)	
給水管 (プール棟)	—— ● ——	VP	水道用硬質塩化ビニール管	
水抜き用管	—— ● ——	VP	水道用硬質塩化ビニール管	
給湯管 (校舎棟)	—— I ——	CU	給湯用銅管	
給湯管 (プール棟)	—— I ——	HTLP	耐熱塩化ビニール管	
排水管	—— ● ——	DVLP	排水用硬質塩化ビニールライニング鋼管	
排水管 (雨水管)	—— RD ——	A	配管用炭素鋼鋼管 (白)	
排水管 (通気管)	- - - - -	A	配管用炭素鋼鋼管 (白)	
排水管 (汚水管)	—— D ——	φ	配管用鑄鉄管	
プール循環水管	—— ● ——	PS	水道用硬質塩化ビニール管	
排水管 (通気管)	- - - - -	VP	水道用硬質塩化ビニール管	
消火管	—— X ——	A	配管用炭素鋼鋼管 (白)	
ガス管 (屋内)	—— G ——	TM	ガス配管用鑄鉄管	斜路舗装下ガス管残置 (道路境界でガス管閉止)
油 配管	—— O ——	φ	外面被覆鋼管	

撤去後屋外排水他残置リスト

記 号	名 称	樹 径	深 さ	蓋 種 類	備 考
1	汚 水 樹	600φ	500H	MHAA-R500φ (ダク鉄)	撤去
2	汚 水 樹	600φ	580H	MHAA-R500φ (ダク鉄)	撤去
3	汚 水 樹	600φ	630H	MHAA-R500φ (ダク鉄)	撤去
4	汚 水 樹	600φ	730H	MHAA-R500φ (ダク鉄)	撤去
5	汚 水 樹	600φ	890H	MHAA-R500φ (ダク鉄)	撤去
6	汚 水 樹	600φ	1, 050H	MHAA-R500φ (ダク鉄)	撤去
7	汚 水 樹	600φ	1, 190H	MHAA-R600φ (ダク鉄)	撤去
8	汚 水 樹	900φ	1、380H	MHAA-R600φ (ダク鉄)	撤去
9	汚 水 樹	900φ	1, 580H	MHAA-R600φ (ダク鉄)	撤去
10	汚 水 樹	900φ	1, 800H	MHAA-R600φ (ダク鉄)	撤去
11	汚 水 樹	900φ	2, 020H	MHAA-R600φ (ダク鉄)	公共樹へ接続 (残置) ※木製ポール設置
12	汚 水 樹	900φ	地盤高-900 2, 120H	MHAA-R600φ (ダク鉄)	公共樹へ接続 (残置)
公	公 共 樹	400φ	地盤高-1600 800H		
T1	トラップ樹	600φ	550H	MHAA-R500φ (ダク鉄)	撤去
T2	トラップ樹	600φ	710H	MHAA-R500φ (ダク鉄)	撤去
T3	トラップ樹	600φ	1030H	MHAA-R500φ (ダク鉄)	撤去
T4	トラップ樹	600φ	800H	MHAA-R500φ (ダク鉄)	撤去
T3	トラップ樹	600φ	1030H	MHAA-R500φ (ダク鉄)	撤去
T4	トラップ樹	600φ	800H	MHAA-R500φ (ダク鉄)	撤去
T3	トラップ樹	600φ	1030H	MHAA-R500φ (ダク鉄)	撤去
T4	トラップ樹	600φ	800H	MHAA-R500φ (ダク鉄)	撤去
13	トラップ樹	900φ	2, 000H	MHAA-R600φ (ダク鉄)	不明樹残置→公共樹接続※木製ポール設置
14	トラップ樹	900φ	2, 000H	MHAA-R600φ (ダク鉄)	不明樹残置→公共樹接続



暗渠排水管敷設残置 (暗渠仕様不明)



配置図 公共布設平面図 S=1/500

撤去後校舎棟屋外排水残置リスト

記号	樹 名	樹径	深さ (H)	蓋種類	備 考
1-1	汚 水 樹	450φ	300	MHAA-R400φ	撤 去
1-2	汚 水 樹	450φ	315	MHAA-R400φ	撤 去
1-3	汚 水 樹	450φ	410	MHAA-R400φ	撤 去
1	汚 水 樹	450φ	450	MHAA-R400φ	撤 去
2	汚 水 樹	450φ	495	MHAA-R400φ	撤 去
3	汚 水 樹	450φ	555	MHAA-R400φ	撤 去
4	汚 水 樹	450φ	670	MHAA-R400φ	撤 去
5	汚 水 樹	450φ	730	MHAA-R400φ	撤 去
6	汚 水 樹	450φ	840	MHAA-R400φ	撤 去
7	汚 水 樹	450φ	900	MHAA-R400φ	撤 去
8	汚 水 樹	600φ	930	MHAA-R500φ	撤 去
9	汚 水 樹	600φ	1020	MHAA-R500φ	公共樹へ接続(残置)※木製ポール設置
10	汚 水 樹	600φ	380	MHAA-R500φ	撤 去
11	汚 水 樹	600φ	430	MHAA-R500φ	撤 去
12	汚 水 樹	600φ	480	MHAA-R500φ	撤 去
13	汚 水 樹	450φ	630	MHAA-R400φ	撤 去
14	汚 水 樹	600φ	700	MHAA-R500φ	撤 去
15	汚 水 樹	450φ	800	MHAA-R400φ	撤 去
16	汚 水 樹	450φ	880	MHAA-R400φ	撤 去
17	汚 水 樹	450φ	940	MHAA-R400φ	撤 去
18	汚 水 樹	450φ	300	MHAA-R400φ	撤 去
19	汚 水 樹	450φ	350	MHAA-R400φ	撤 去
20	汚 水 樹	450φ	570	コンクリート蓋450φ	撤 去
21	汚 水 樹	450φ	590	MHBB-R400φ	撤 去

撤去後校舎棟屋外排水残置リスト

記号	樹 名	樹径	深さ (H)	蓋種類	備 考
22	汚 水 樹	600φ	690	MHAA-R500φ	撤 去
23	汚 水 樹	600φ	730	MHAA-R500φ	撤 去
24	汚 水 樹	600φ	360	コンクリート蓋600φ	撤 去
25	汚 水 樹	450φ	370	MHAA-R400φ	撤 去
26	汚 水 樹	450φ	400	MHAA-R400φ	撤 去
27	汚 水 樹	600φ	560	MHAA-R500φ	撤 去
28	汚 水 樹	600φ	660	MHAA-R500φ	撤 去
29	汚 水 樹	600φ	735	MHAA-R500φ	撤 去
30	汚 水 樹	600φ	765	MHAA-R500φ	撤 去
31	汚 水 樹	600φ	845	MHAA-R500φ	撤 去
32	汚 水 樹	600φ	945	MHAA-R500φ	撤 去
33	汚 水 樹	600φ	1020	MHAA-R500φ	撤 去
34	汚 水 樹	600φ	1080	MHAA-R500φ	公共樹へ接続(残置)※木製ポール設置
35	汚 水 樹	600φ	900	MHAA-R500φ	撤 去
36	汚 水 樹	450φ	600	MHAA-R400φ	撤 去

撤去後校舎棟屋外排水残置リスト

記号	樹 名	樹径	深さ (H)	蓋種類	備 考
A	泥 溜 樹	600φ	300	コンクリート蓋600φ	撤 去
B	泥 溜 樹	450φ	325	MHAA-R400φ	撤 去
C	泥 溜 樹	450φ	350	MHAA-R400φ	撤 去
D	泥 溜 樹	450φ	400	MHAA-R400φ	撤 去
E	泥 溜 樹	450φ	430	MHAA-R400φ	撤 去

