

まちづくりを楽しむまち

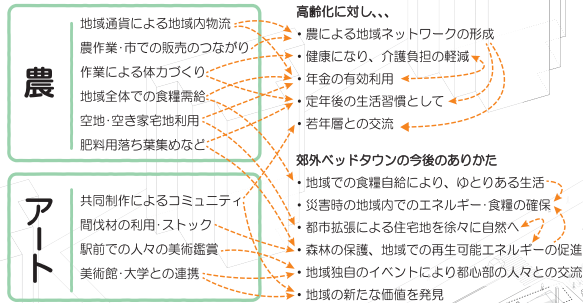
【まちの歴史として ハレとケの活性化】



昔から継続されている行事は、日常の生活習慣と関連している。たとえば祭は、日常的な地域コミュニティが成り立った上で、アクセントとして日常に活気をもたらしている。

これまでの、そしてこれからの地域の歴史を築くにあたり、継続的な地域コミュニティの育成を目指し、日常（ケ）と非日常（ハレ）を相互に関連づけ、地域活性化のサイクルをもたらす提案。

【農とアートによるまちづくり】

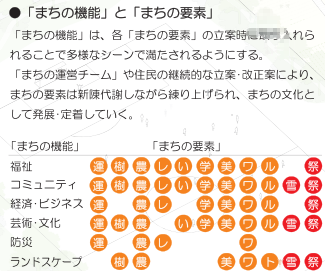


まちの運営チーム

●住んでる人によるまちづくり
まちづくりの主役である、まちに住む人・使う人で住民一体となった権限のある「まちづくりチーム」をつくる。

プロの力も借り、チームみずから声を集め、要件をまとめ、それを開発の拠り所にする。行政からは関連各課から参加し、様々な分野に対し横断的な判断ができる体制とする。

開発が終わった後も「まちの運営チーム」として人任せにしないまちづくりを行い、駅前一般公開して行うまちづくり会議により、まちづくりへの意識を一般化・日常化する。



くるまコマナイ

- 商業施設と公共施設の駐車場アプローチ、バスや通学交通の流れを整理。
- 各施設用の駐車場は建物の地下へ設置。

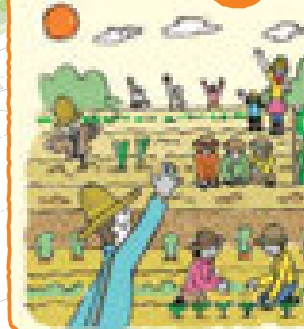


寄り道

通学通学の途中、市役所や図書館への用ついでに、駅前にちょっと寄り道。観光地の行き帰りに、ちょっと寄り道。



まこまない農園



真駒内のみんなで使う農園。みんなで育てた野菜は、学校や施設に提供したり、とりのキッチンで調理したり、みんなで味わう。畑仕事をすることで、体を動かし、友達をつくり、楽しみを増やす。野菜だけじゃなくて、人のつながりも育つ農園になる。

秋・収穫祭
MAP アート広場 真駒内の駅 真駒内の駅

地域の野菜回収カー
MAP 地域全体の各家庭菜園・農家
家庭菜園の野菜・規格外の野菜をマコマイルに交換。

ゆきおろ
MAP まこまない農園
雪を利用して野菜を保存。

畑のキッチン
MAP 真駒内の駅
採れたて野菜をその場で、

樹とともに



サテライト大学



サテライト美術館



マコマイルシェ

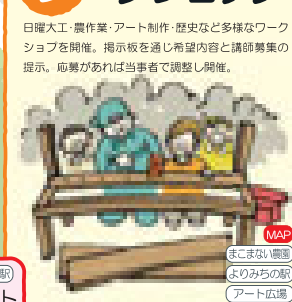


MAP アート広場 真駒内の駅
屋台村

MAP まこまない農園 真駒内の駅 アート広場
マコマイルシェ

畑で採れた野菜、家で育てた花、ワークショップの作品など、真駒内で生まれたモノがあふれるマルシェ。

ワークショップ



MAP アート広場 真駒内の駅
フリーマーケット

MAP まこまない農園 真駒内の駅 アート広場
ワークショップ

日曜大工・農作業・アート制作・歴史など多様なワークショップを開催。掲示板を通じ希望内容と講師募集の提示、応募があれば当事者が調整し開催。

トランジットモール

MAP 真駒内の駅
200m大綱引き

MAP 真駒内の駅
平岸通り

既存道路を利用したバスターミナルの歩車共行。

まちあいプレイルーム



MAP 真駒内の駅
まこまない竜王戦

MAP 真駒内の駅
まちあいプレイルーム

子供もママもお年寄りも、誰もが気軽に遊べる場所。バスを待ったり、バスの乗り待ち時間が、おしゃべりや遊びの時間になる。

畑のレストラン



MAP 真駒内の駅
みんな参加アート

MAP 真駒内の駅
駅前企画展覧会

みんなが育て、みんなのレストラン。収穫した野菜で一日限定的レストランを開いたり、子供と一緒に料理教室を楽しんだり。