

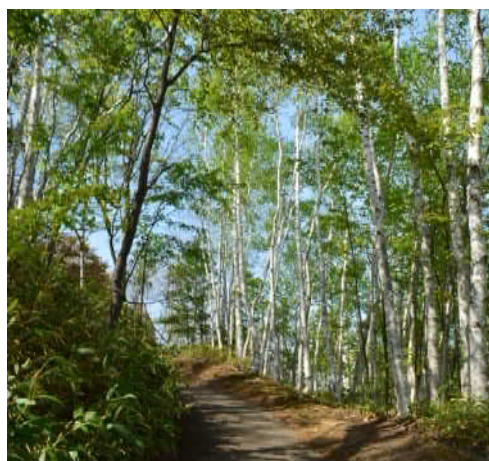
くま さわこうえん
熊の沢公園

【景観上の特徴】

もみじ台地区の団地や住宅が建ち並ぶ地域にあって豊かな自然林からなる約7.4haの公園です。この公園の敷地は、もみじ台住宅団地の用地でしたが、公園として昔の姿を保存し、もみじ台地区の開発以前の姿を知ることができる貴重な場所となっています。

小高い丘陵地にあり起伏のある園内には、シラカバ・ヤチダモ・ツリバナ・ヤマモミジ・メイゲツカエデなど多種の植物が生い繁り、湿地帯にはミズバショウが群生しています。この希少な環境を守るため、「熊の沢公園の自然に親しむ会」を始めとする地域住民たちによって保全活動も行われています。また、北側の丘にある芝生広場からは、西側に広がる青葉町のみどり、新さっぽろのビル群、さらに奥には藻岩山や手稲山などの山々を望むことができます。

豊かな自然と眺望を有する公園として、地域住民の散策・憩いの場として親しまれている景観資源です。



登録年月日	令和6年(2024年)4月18日
所在地	札幌市厚別区もみじ台西6丁目
連絡・ 問い合わせ先	連絡先名：厚別区土木部維持管理課(土木センター内) TEL：011-897-3800
URL・資料	札幌市公式公園検索システム： https://www2.wagmap.jp/sapporo_koen/Portal
備考	・園内の植物を採取して持ち帰ることはやめましょう。 ・原則、園内では花火や火の使用は出来ません。また、タバコのポイ捨ては絶対にやめましょう。

令和6年(2024年)4月時点