

札幌圏都市計画
都市高速鉄道の変更(案)
(市決定)

北海道旅客鉄道株式会社札幌線
北海道旅客鉄道株式会社札幌線(2)

平成29年11月
札幌市まちづくり政策局総合交通計画部

札幌圏都市計画都市高速鉄道の変更（札幌市決定）

1. 都市計画都市高速鉄道中北海道旅客鉄道株式会社札幌線の名称を2号北海道旅客鉄道株式会社札幌線（1）に変更する。

| 名 称 | | 位 置 | | | 区 域 | 構 造 | | 備 考 | |
|-----|-----------------------|------------------------------|-------------------------|----------------------|---------|----------|----------------------------|--------------------------------------|----------|
| 番号 | 路線名 | 起 点 | 終 点 | 主 な 経 過 地 | 延 長 | 構造 形式 | 地表式の区間における幹線街路 等との交差の構造 | | |
| 2 | 北海道旅客鉄道株式会社 札幌線（1） | 札幌市中央区 北10条 西15丁目 | 札幌市北区 太平1条1 丁目 | 札幌市北区 新川1条1 丁目 | 約6,960m | | | 線路線数 桑園～八軒駅 1線 八軒～大平駅 2線 | |
| | 内訳 | | 札幌市中央区 北10条 西15丁目 | 札幌市北区 屯田1条1 丁目 | | 約6,540m | 嵩上式 | | 連続立体交差事業 |
| | | | | | | 約420m | 地表式 | 幹線街路と立体交差1箇所 | |
| | | なお、札幌市中央区北10条西15丁目地内に桑園駅を設ける | | | | | | | |
| | | なお、札幌市西区八軒7条東1丁目地内に八軒駅を設ける | | | | | | | |
| | | なお、札幌市北区新川4条1丁目地内に新川駅を設ける | | | | | | | |
| | | なお、札幌市北区新琴似8条1丁目地内に新琴似駅を設ける | | | | | | | |

「区域及び構造は計画図表示のとおり」

2. 都市計画都市高速鉄道に3号北海道旅客鉄道株式会社札幌線（2）を次のように追加する。

| 名 称 | | 位 置 | | | 区 域 | 構 造 | | 備 考 |
|-----|-----------------------|---------------------------|----------------------|----------------------|---------|----------|----------------------------|----------|
| 番号 | 路線名 | 起 点 | 終 点 | 主 な 経 過 地 | 延 長 | 構造 形式 | 地表式の区間における幹線街路 等との交差の構造 | |
| 3 | 北海道旅客鉄道株式会社 札幌線（2） | 札幌市北区 百合が原5 丁目 | 札幌市北区 拓北6条2 丁目 | 札幌市北区 篠路4条7 丁目 | 約3,300m | | | 線路線数2線 |
| | 内訳 | 札幌市北区 太平10条7 丁目 | 札幌市北区 篠路6条7 丁目 | 札幌市北区 篠路4条7 丁目 | 約1,690m | 嵩上式 | | 連続立体交差事業 |
| | | | | | 約1,610m | 地表式 | 幹線街路と立体交差1箇所 | |
| | | なお、札幌市北区篠路4条7丁目地内に篠路駅を設ける | | | | | | |

「区域及び構造は計画図表示のとおり」

理 由 書

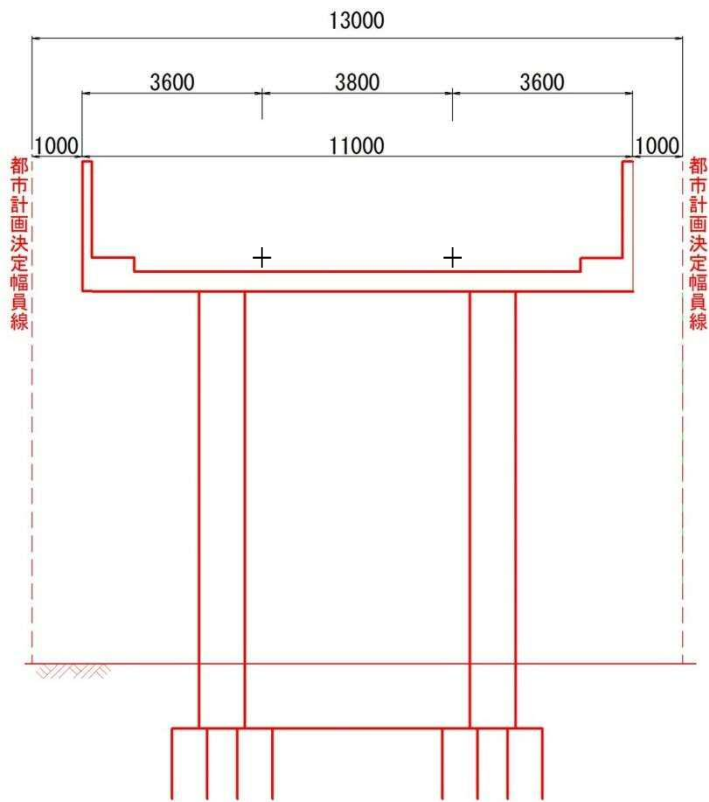
J Rで東西に分断されている篠路駅周辺地区において、鉄道高架事業による東西市街地の一体化と円滑で安全な乗継施設の確保を図るため、3号北海道旅客鉄道株式会社札幌線（2）の追加及び北海道旅客鉄道株式会社札幌線の名称変更を行うものである。

変 更 説 明 書

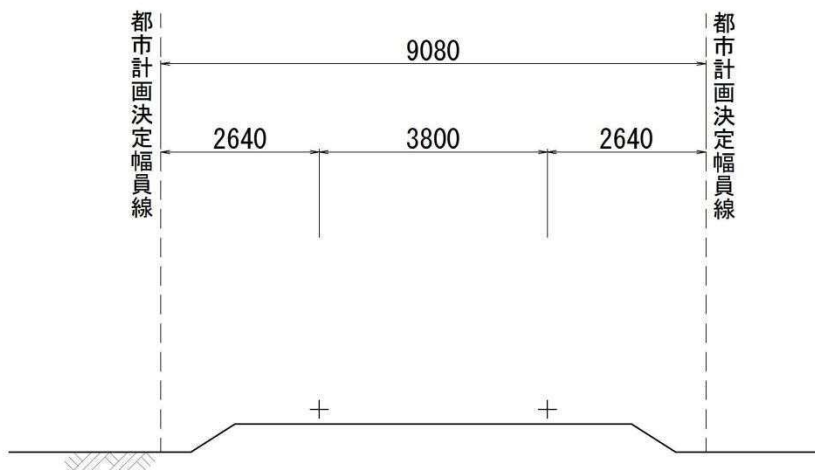
| 新 | | 旧 | | 変 更 内 容 |
|----|------------------------|----|--------------------|---------|
| 番号 | 路線名 | 番号 | 路線名 | |
| 2 | 北海道旅客鉄道株式会社 札幌線 (1) | - | 北海道旅客鉄道株式会社 札幌線 | 名称の変更 |
| 3 | 北海道旅客鉄道株式会社 札幌線 (2) | - | | 新規決定 |

定規図

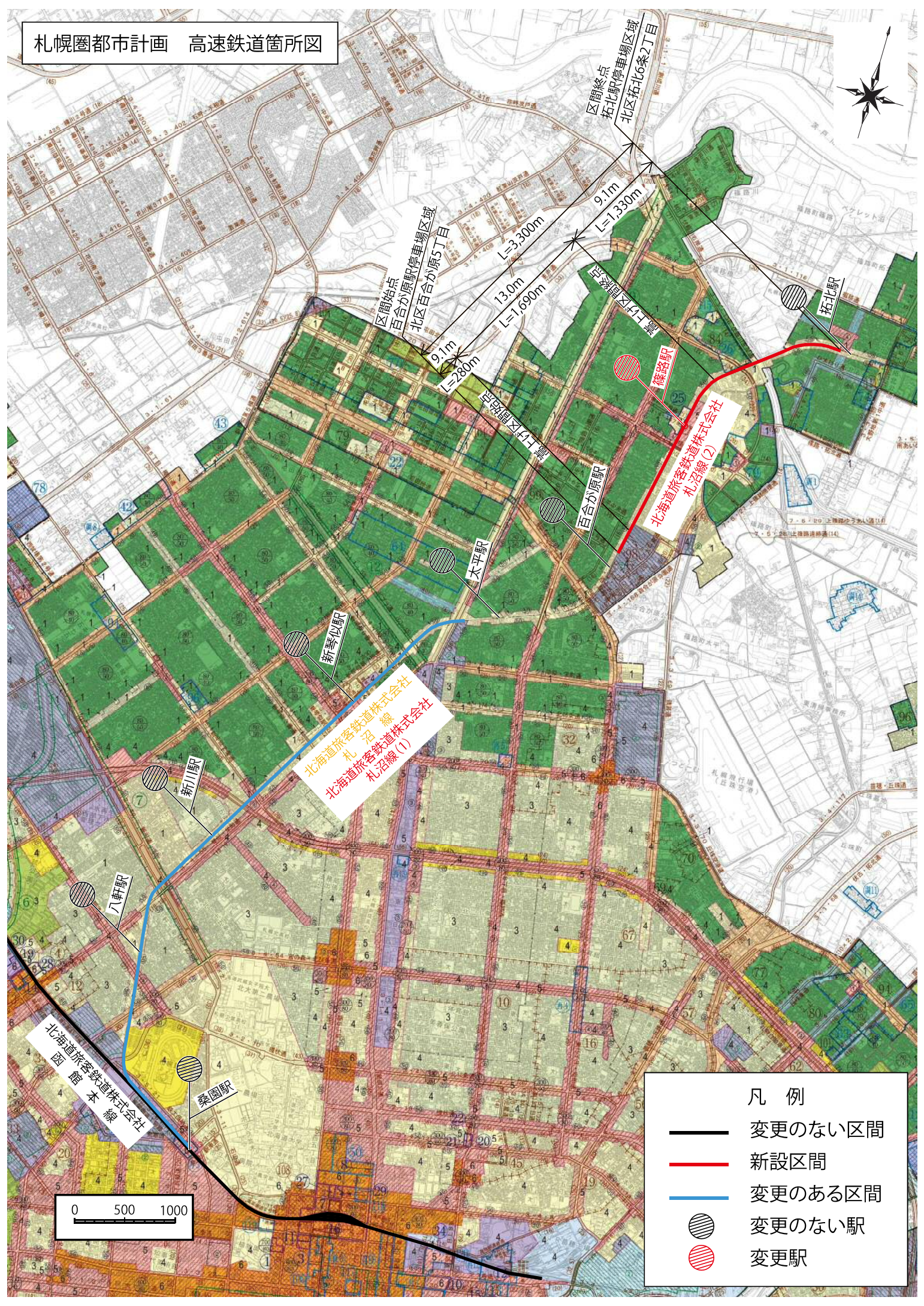
(嵩上式区間一般部)



(地表式区間一般部)



札幌圏都市計画 高速鉄道箇所図



凡例

- 変更のない区間
- 新設区間
- 変更のある区間
- 変更のない駅
- 変更駅