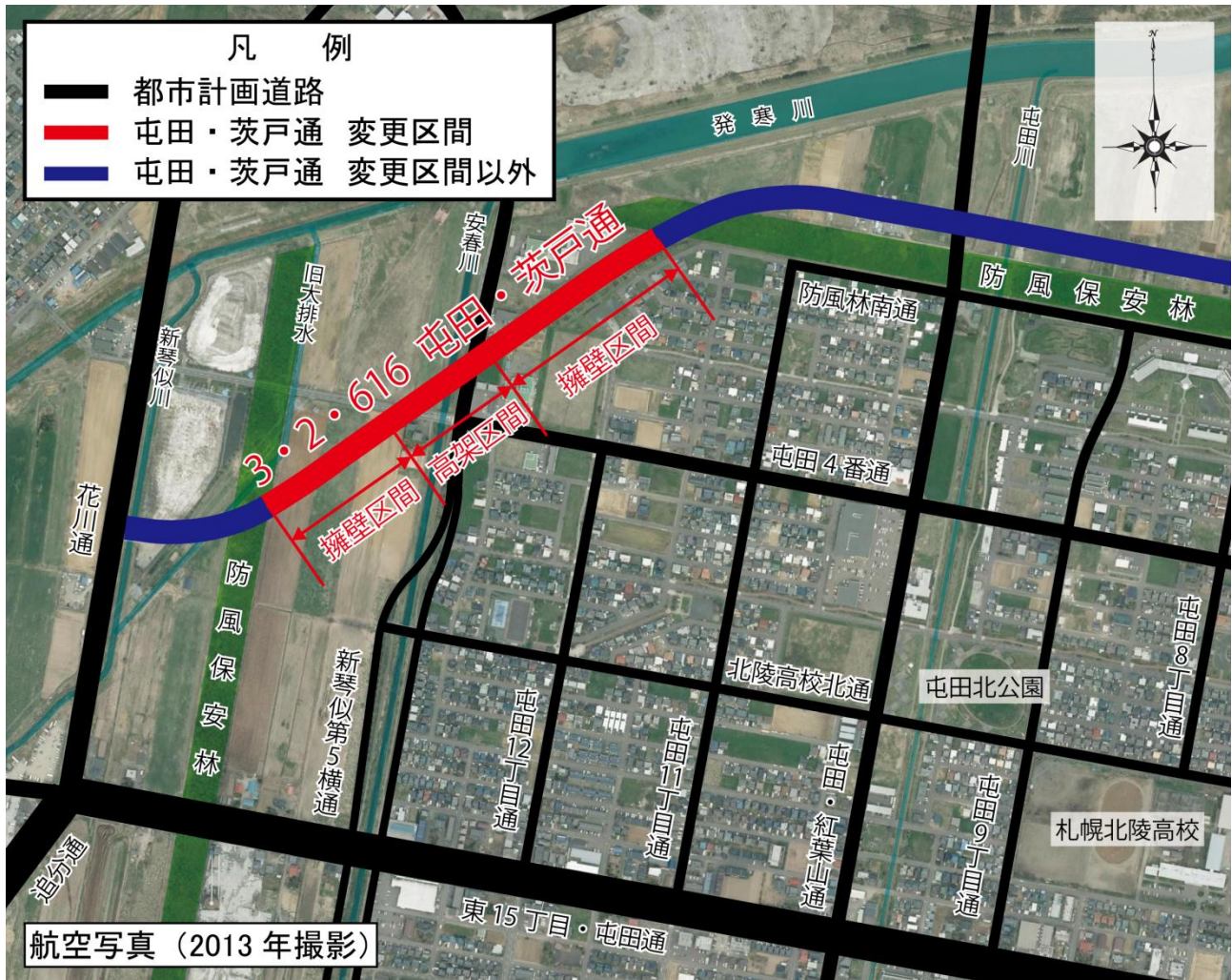


○都市計画道路（3・2・616 屯田・茨戸通）の変更



1 都市計画変更の概要

○一部区域、幅員の変更

擁壁区間：25m→26.5m、変更区間 L=500m

高架区間：25m→25.8m、変更区間 L=180m

2 都市計画変更の経緯（理由）

- 3・2・616 屯田・茨戸通は骨格道路網の1つである「札幌圏連携道路」として、他都市との連携を図るため、平成18年に都市計画決定しました。
- 都市計画決定を行った後、「西茨戸工区」、「屯田東工区」、「屯田西工区」の3工区に分けて事業を行っており、「西茨戸工区」は平成24年度、「屯田東工区」は平成25年度に事業着手しました。
- 「屯田西工区」については、平成25年度に路線測量や道路予備設計を行い、平成27年度の事業着手を予定しています。
- この度、上記の測量・設計を行った結果、擁壁・高架区間の区域と幅員を変更する必要が生じたため、これに伴い一部区域、幅員を変更します。

