

札幌圏都市計画  
都市高速鉄道の変更(案)  
(市決定)

- 1号 高速鉄道南北線(大通駅)  
2号 高速鉄道東西線(大通駅)

令和4年 11 月  
札幌市まちづくり政策局総合交通計画部



札幌圏都市計画都市高速鉄道の変更（札幌市決定）

都市計画都市高速鉄道中1号高速鉄道南北線を次のように変更する。

名 称		位 置			区 域	構 造		備 考	
番号	路 線 名	起 点	終 点	主な経過地	延 長	構 造 式	地表式の区間における幹線街路等との交差の構造		
1	高 速 鉄 道 南 北 線	札幌市 北区北40条 西5丁目	札幌市 南区真駒内東 町2丁目	札幌市 中央区大通 西4丁目	約 15,290 m			線 路 数 2	
		札幌市 北区北40条 西5丁目	札幌市 豊平区平岸 3条10丁目	札幌市 中央区北4条 西4丁目	約 10,370 m	地下式			
		札幌市 豊平区平岸 3条10丁目	札幌市 南区真駒内 東町2丁目	札幌市 南区澄川4条 2丁目	約 4,920m	嵩上式			
		なお、札幌市北区北40条西5丁目地内に麻生駅を設ける。							
		なお、札幌市北区北33条西4丁目地内に北34条駅を設ける。							
		なお、札幌市北区北23条西4丁目地内に北24条駅を設ける。							
		なお、札幌市北区北18条西4丁目地内に北18条駅を設ける。							
		なお、札幌市北区北12条西4丁目地内に北12条駅を設ける。							
		なお、札幌市中央区北4条西4丁目地内にさっぽろ駅を設ける。							
		なお、札幌市中央区大通西4丁目地内に大通駅を設ける。							
		なお、札幌市中央区南4条西4丁目地内にすすきの駅を設ける。							
		なお、札幌市中央区南9条西4丁目地内に中島公園駅を設ける。							
		なお、札幌市中央区南15条西4丁目地内に幌平橋駅を設ける。							
		なお、札幌市豊平区中の島2条1丁目地内に中の島駅を設ける。							
		なお、札幌市豊平区平岸2条7丁目地内に平岸駅を設ける。							
		なお、札幌市豊平区平岸4条13丁目地内に南平岸駅を設ける。							
		なお、札幌市南区澄川4条2丁目地内に澄川駅を設ける。							
		なお、札幌市南区澄川4条7丁目地内に自衛隊前駅を設ける。							
なお、札幌市南区真駒内地内に真駒内駅を設ける。									
なお、札幌市南区真駒内東町2丁目地内に車庫を設ける。									

都市計画都市高速鉄道中2号高速鉄道東西線を次のように変更する。

名 称		位 置			区 域	構 造		備 考
番号	路 線 名	起 点	終 点	主 な 経 過 地	延 長	構 形	造 式	
2	都市高速鉄道東西線	札幌市西区宮の沢1条3丁目	札幌市厚別区厚別中央2条2丁目	札幌市中央区大通西4丁目	約20,800m		地下式	線 路 数 2
	内 訳	<p>なお、札幌市西区宮の沢1条1丁目地内に宮の沢駅を設ける。</p> <p>なお、札幌市西区西町北7丁目地内に発寒南駅を設ける。</p> <p>なお、札幌市西区琴似1条5丁目地内に琴似駅を設ける。</p> <p>なお、札幌市西区二十四軒1条5丁目地内に二十四軒駅を設ける。</p> <p>なお、札幌市中央区北4条西28丁目地内に西28丁目駅を設ける。</p> <p>なお、札幌市中央区南1条西25丁目地内に円山公園駅を設ける。</p> <p>なお、札幌市中央区大通西18丁目地内に西18丁目駅を設ける。</p> <p>なお、札幌市中央区大通西11丁目地内に西11丁目駅を設ける。</p> <p>なお、札幌市中央区大通西4丁目地内に大通駅を設ける。</p> <p>なお、札幌市中央区大通東4丁目地内にバスセンター前駅を設ける。</p> <p>なお、札幌市白石区菊水3条2丁目地内に菊水駅を設ける。</p> <p>なお、札幌市白石区東札幌2条2丁目地内に東札幌駅を設ける。</p> <p>なお、札幌市白石区東札幌2条6丁目地内に白石駅を設ける。</p> <p>なお、札幌市白石区南郷通7丁目南地内に南郷7丁目駅を設ける。</p> <p>なお、札幌市白石区南郷通13丁目南地内に南郷13丁目駅を設ける。</p> <p>なお、札幌市白石区南郷通18丁目南地内に南郷18丁目駅を設ける。</p> <p>なお、札幌市厚別区大谷地東3条丁目地内に大谷地駅を設ける。</p> <p>なお、札幌市厚別区厚別南1丁目地内にひばりが丘駅を設ける。</p> <p>なお、札幌市厚別区厚別中央2条5丁目地内に新さっぽろ駅を設ける。</p> <p>なお、札幌市西区二十四軒1条4丁目地内に車庫を設ける。</p> <p>なお、札幌市厚別区大谷地東6丁目地内に車庫を設ける。</p>						

「区域及び構造は計画図表示のとおり」

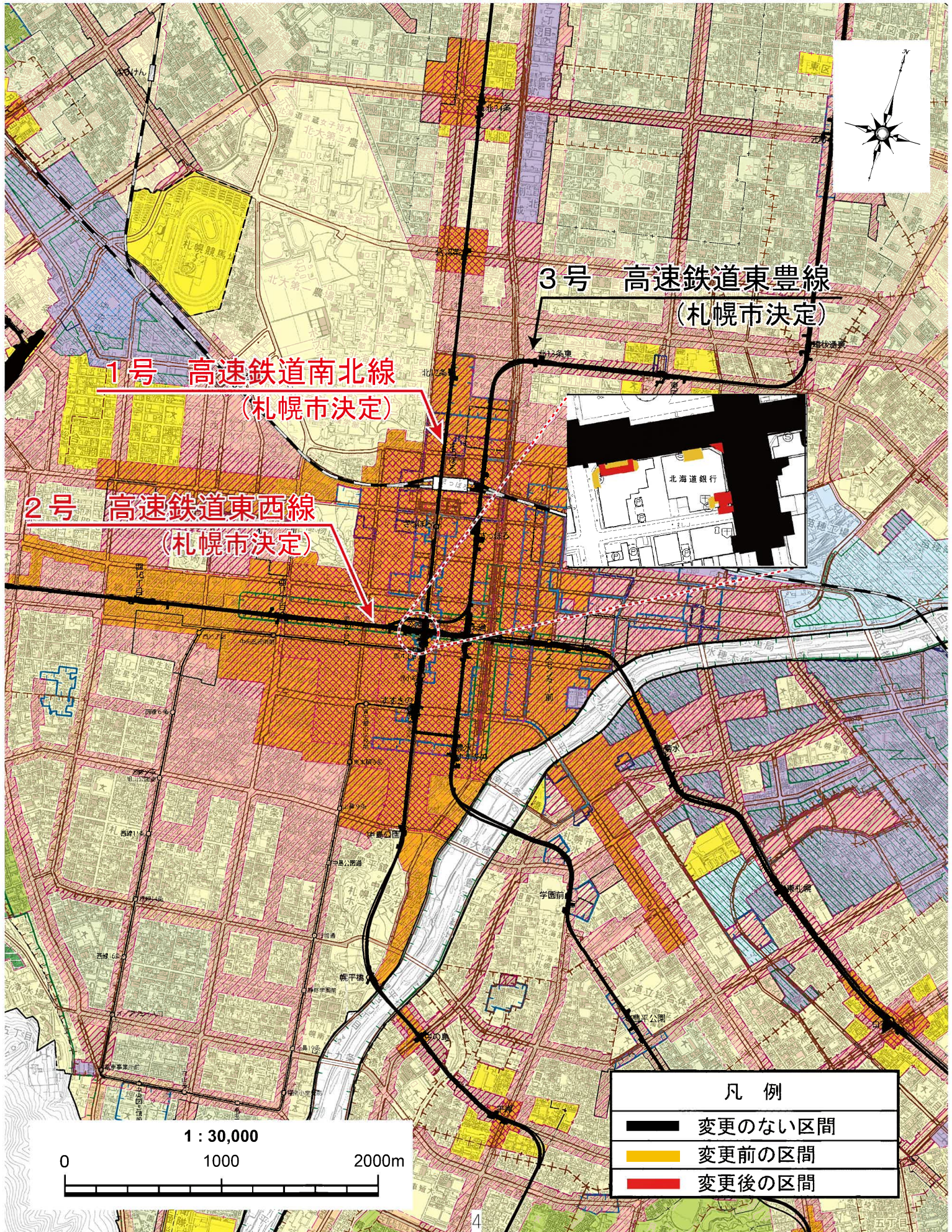
## 理 由 書

1号高速鉄道南北線大通駅及び2号高速鉄道東西線大通駅において、札幌市中央区大通西4丁目地内の民間建物の再開発事業による建替えに伴い、施設計画との整合を図るために区域の一部を変更するものである。

## 変 更 説 明 書

新		旧		変更内容
番号	路線名	番号	路線名	
1	高 速 鉄 道 南 北 線	1	高 速 鉄 道 南 北 線	区域の変更（大通駅）
2	高 速 鉄 道 東 西 線	2	高 速 鉄 道 東 西 線	区域の変更（大通駅）

# 札幌圏都市計画都市高速鉄道変更箇所図

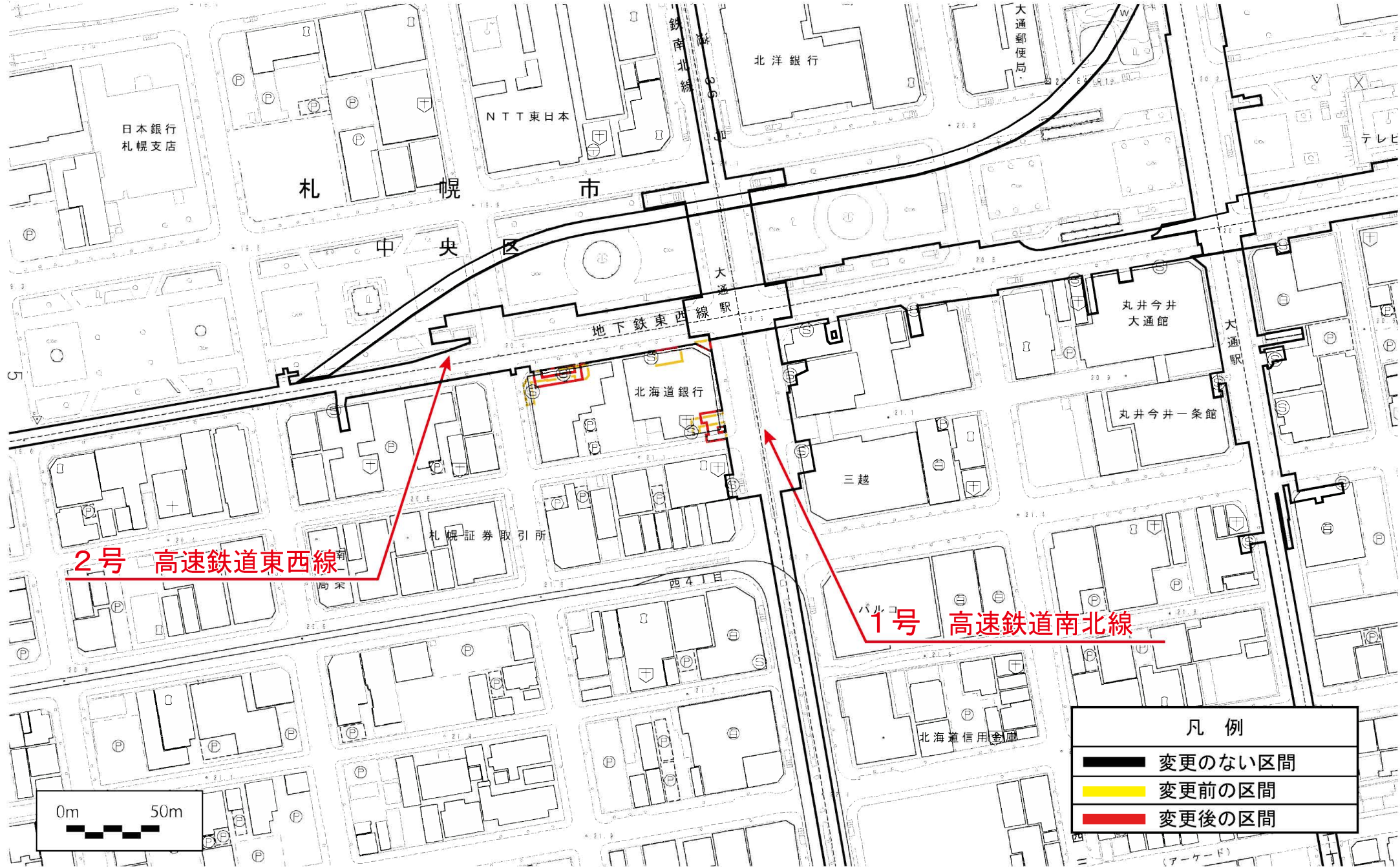


# 札幌圏都市計画都市高速鉄道変更計画図

1/2500

1号 高速鉄道南北線

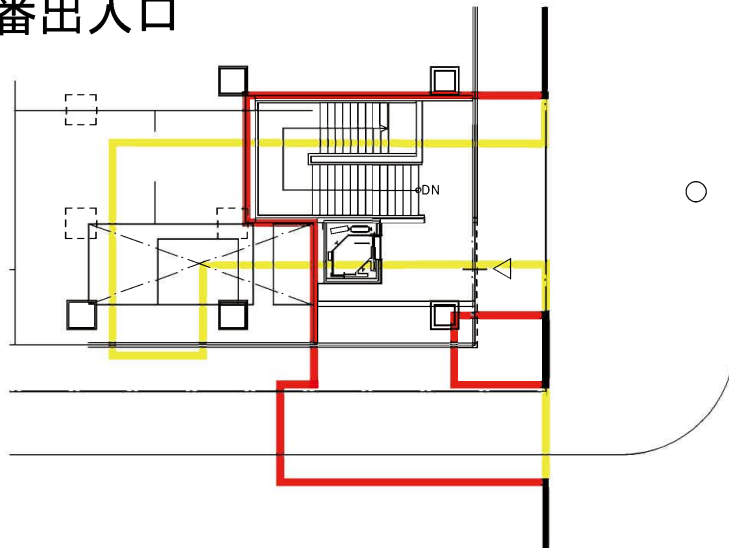
2号 高速鉄道東西線



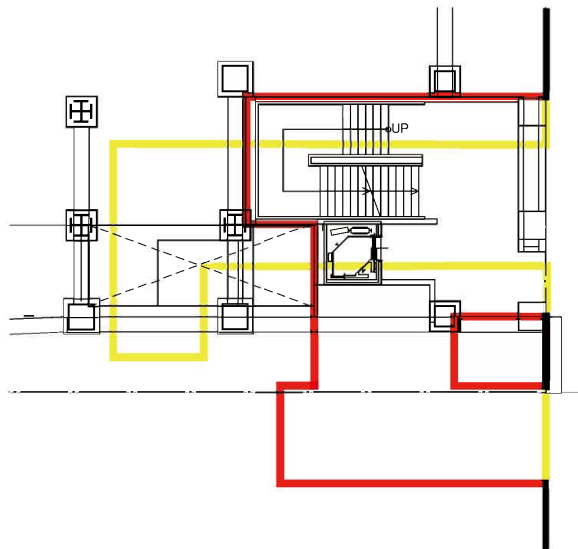
# 札幌圏都市計画都市高速鉄道の変更 参考図

## 1号高速鉄道南北線

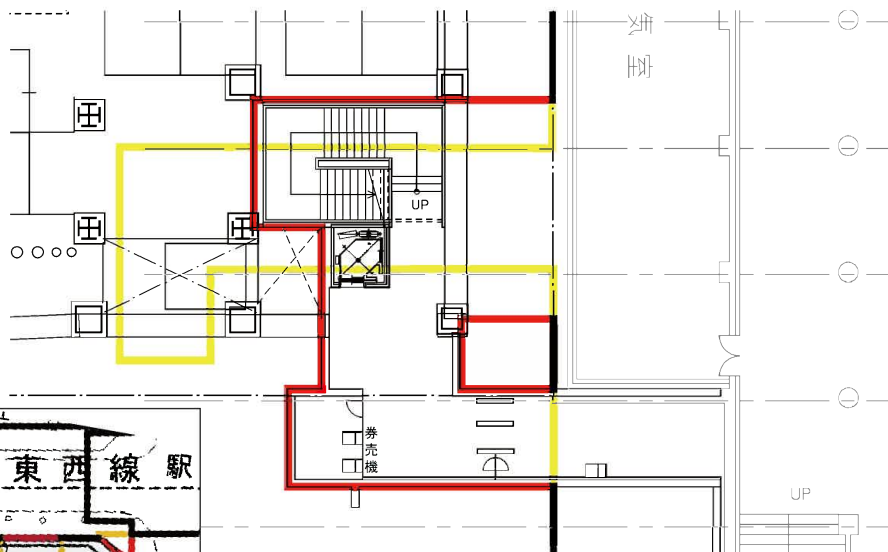
### 現9番出入口



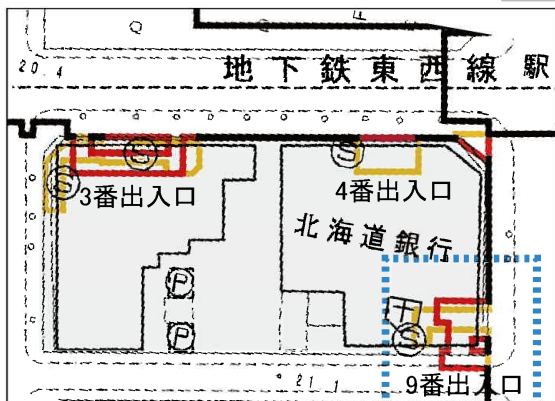
1階平面図



地下1階平面図



地下2階平面図



キープラン

#### 凡例

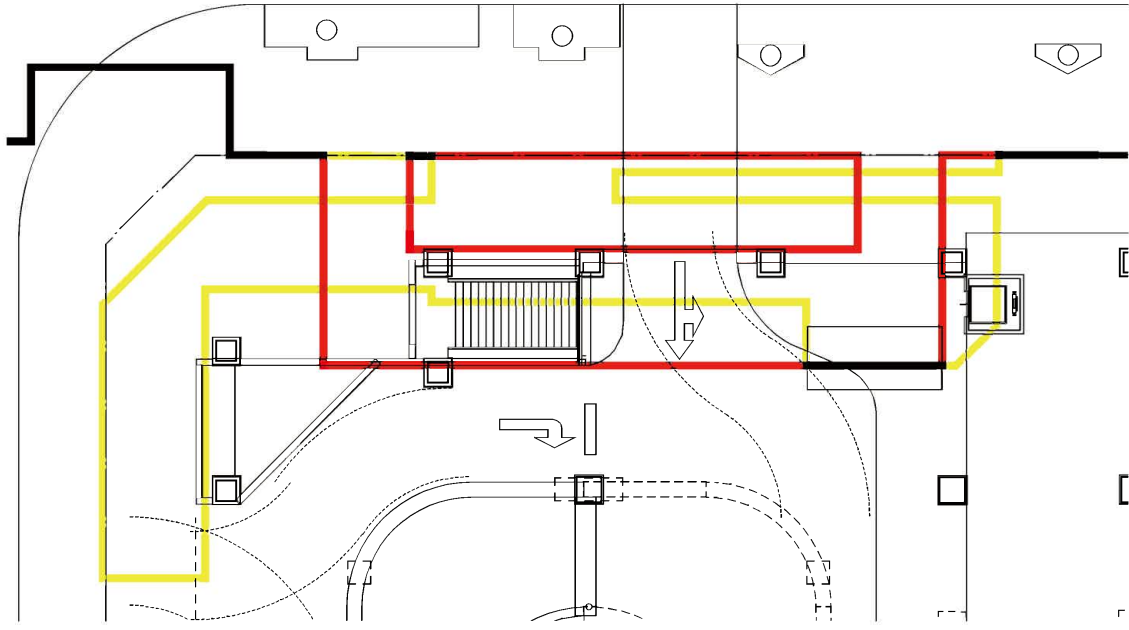
- 変更のない区間
- 変更後の区間
- 変更前の区間
- S: 1/300 (A4サイズ)



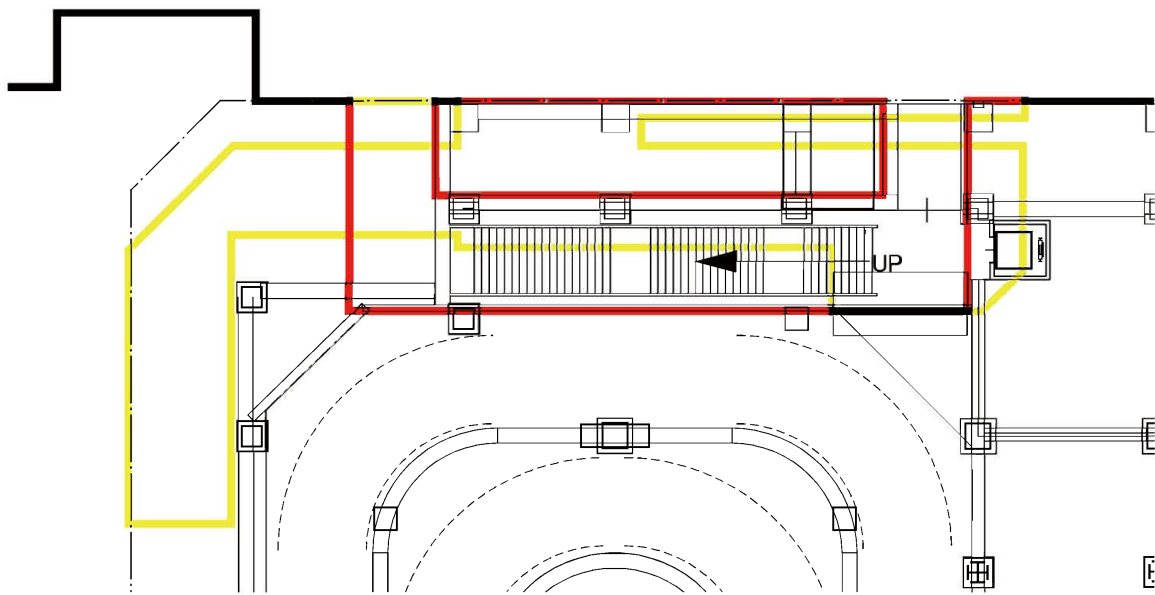
# 札幌圏都市計画都市高速鉄道の変更 参考図

## 2号高速鉄道東西線

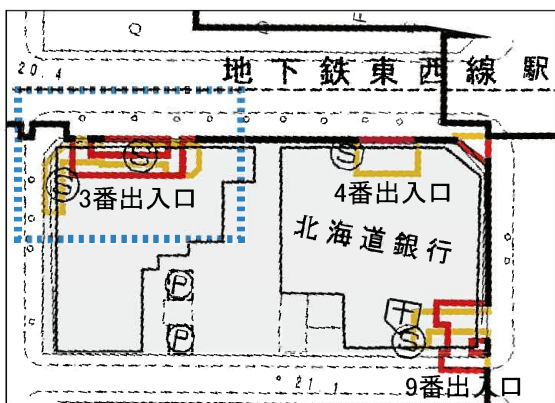
### 現3番出入口



1階平面図



地下1階平面図



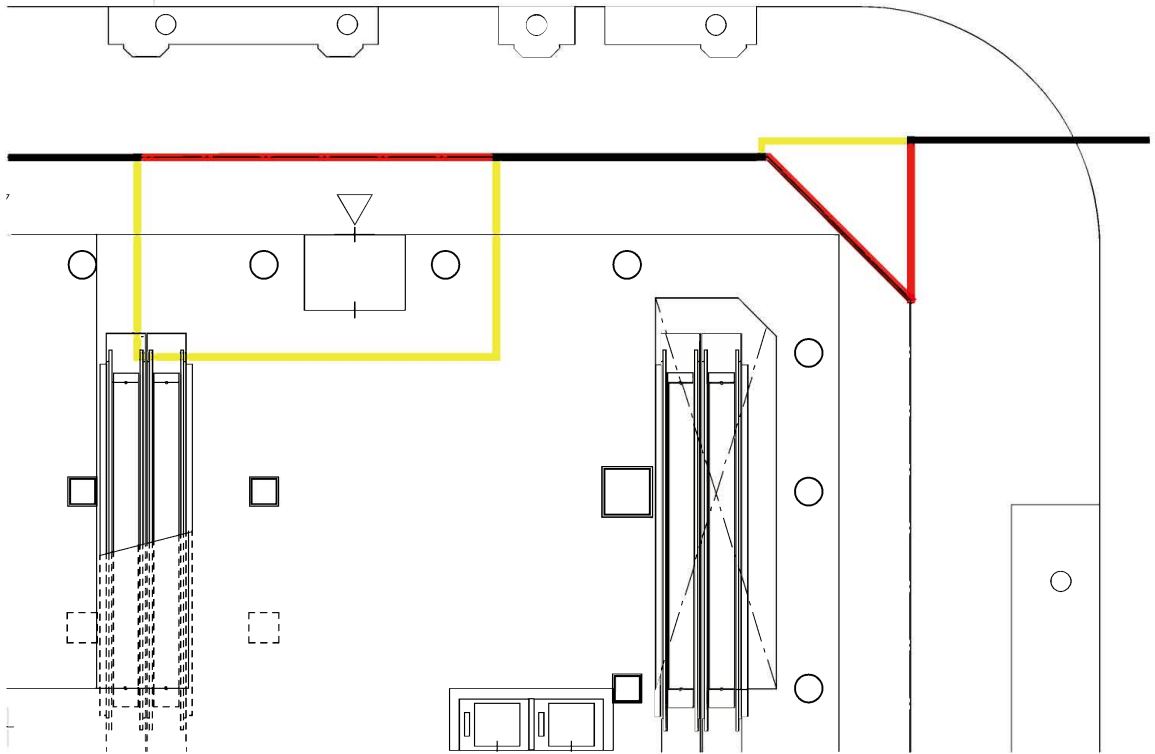
キープラン

- 凡例
- 変更のない区間
  - 変更後の区間
  - 変更前の区間
- S: 1/300 (A4サイズ)

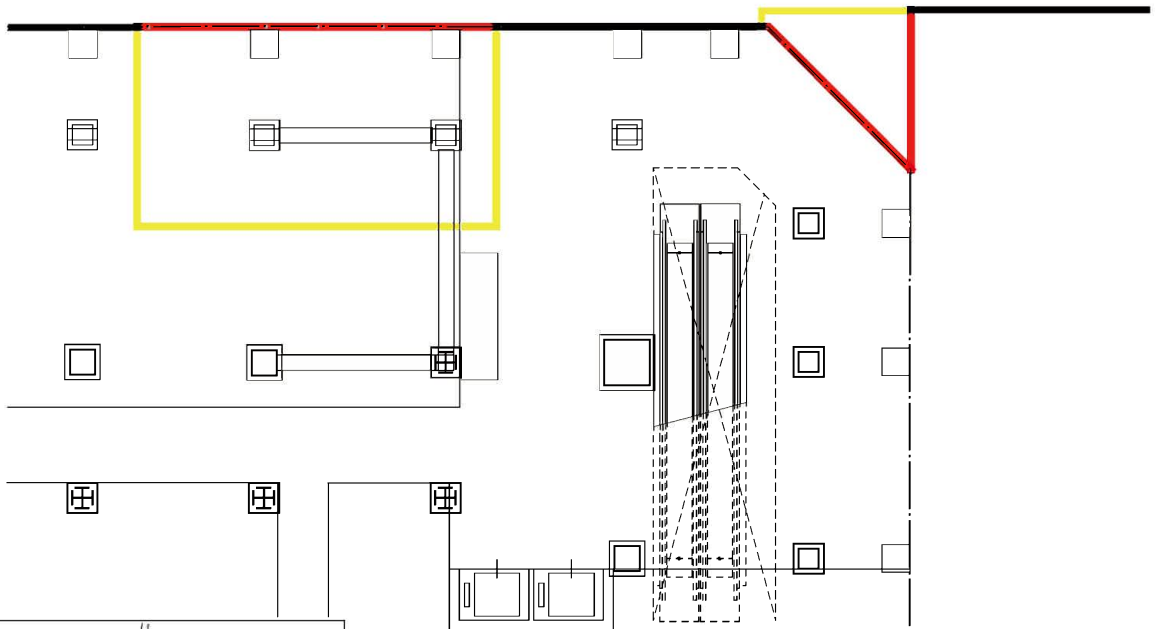
# 札幌圏都市計画都市高速鉄道の変更 参考図

## 2号高速鉄道東西線

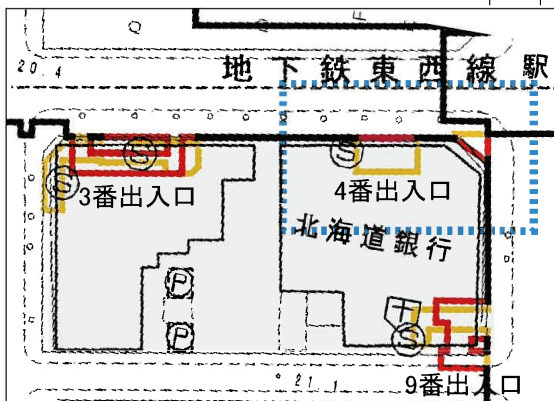
### 現4番出入口



1階平面図



地下1階平面図



凡例	
	変更のない区間
	変更後の区間
	変更前の区間
S: 1/300 (A4サイズ)	