

事前説明第4号

札幌圏都市計画
防火地域及び準防火地域の変更(案)
(市決定)

稲穂3条7丁目地区
平岡3条5丁目地区

令和4年11月
札幌市まちづくり政策局都市計画部

札幌圏都市計画防火地域及び準防火地域の変更（札幌市決定）

都市計画防火地域及び準防火地域を次のように変更する。

種 類	面 積（h a）	備 考
防 火 地 域	約 385	
準 防 火 地 域	約 3,420	

「位置及び区域は計画図表示のとおり」

理 由

【稲穂3条7丁目】

都市計画道路 曲長通の一部区間の廃止に伴い、用途地域を近隣商業地域から準工業地域に変更する区域について、準防火地域の変更を行う。

【平岡3条5丁目】

用途地域を第二種中高層住居専用地域及び準住居地域から近隣商業地域に変更する区域について、高密度な市街地の形成に対応した防災性の向上を図るため、準防火地域の指定を行う。

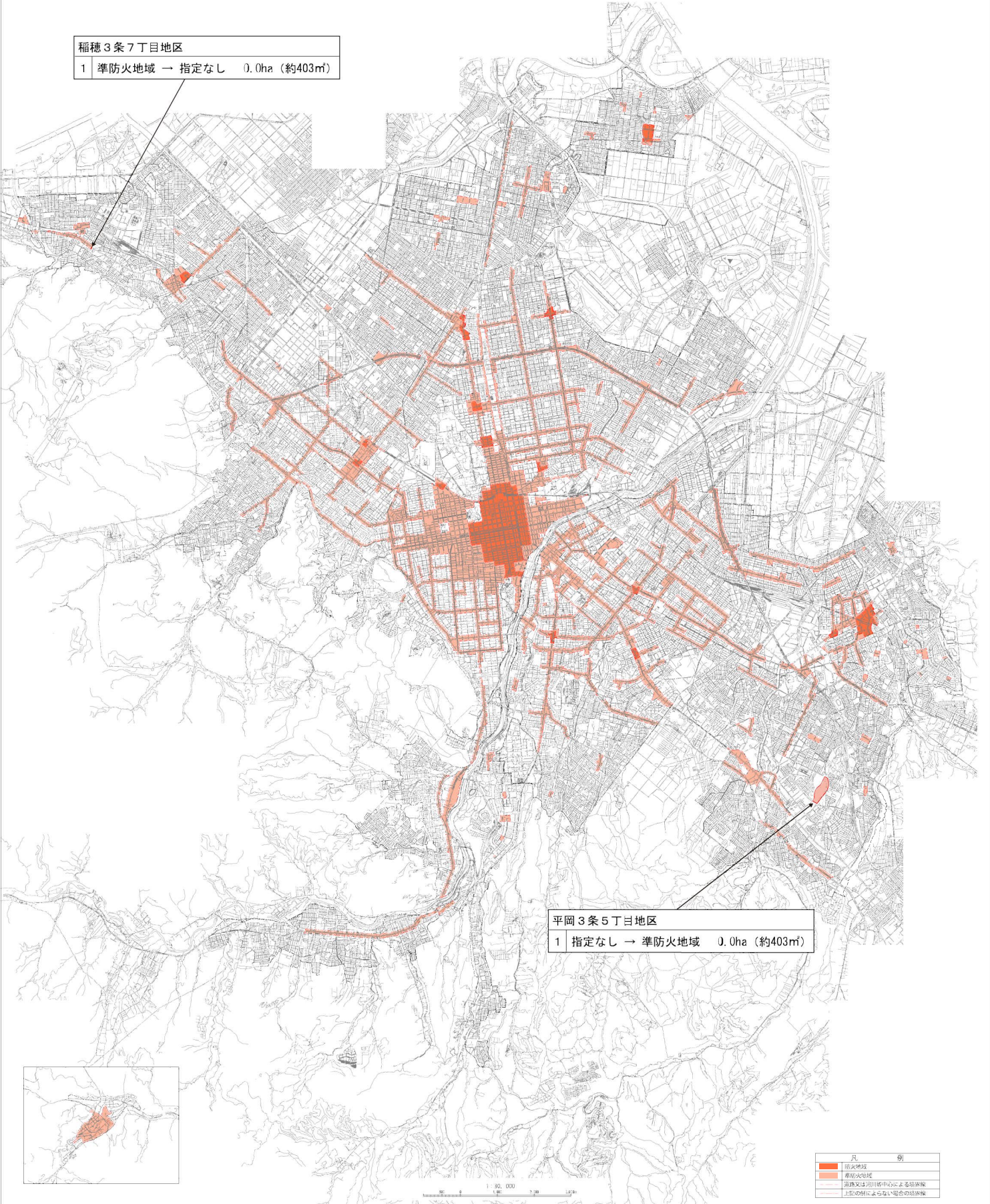
札幌圏都市計画防火地域及び準防火地域新旧対照表

種 類	面 積 (h a)		
	新	旧	増 減
準防火地域	約 3,420	約 3,405	約15

札幌圏都市計画 防火地域及び準防火地域 変更箇所図



稲穂3条7丁目地区
1 準防火地域 → 指定なし 0.0ha (約403㎡)

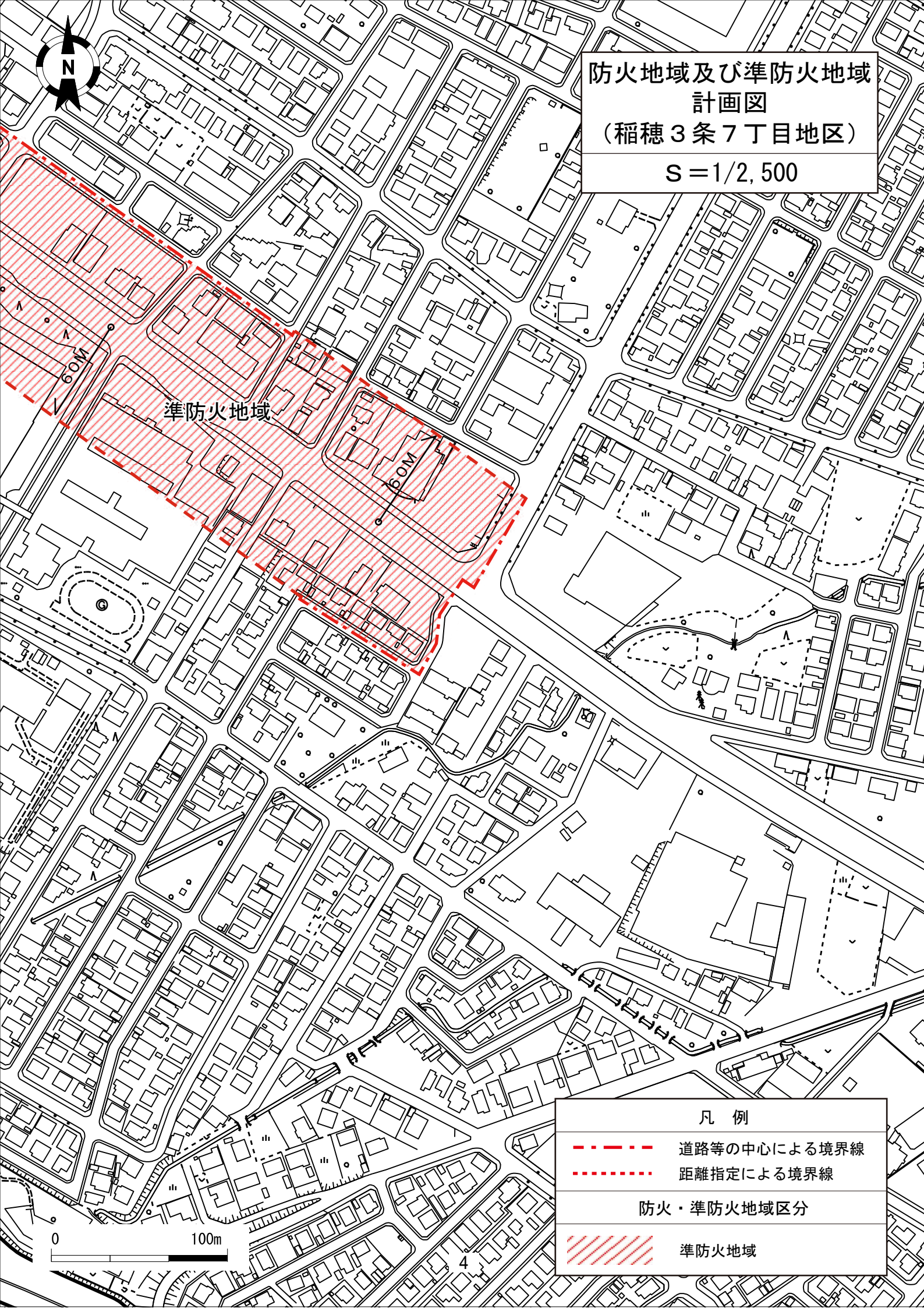


平岡3条5丁目地区
1 指定なし → 準防火地域 0.0ha (約403㎡)

凡	例
	防火地域
	準防火地域
	消防又は消防団の中心となる路線
	消防の制約による場合の境界線






防火地域及び準防火地域
計画図
(稲穂3条7丁目地区)
S=1/2,500



準防火地域

60M

0 100m

凡 例	
	道路等の中心による境界線
	距離指定による境界線
防火・準防火地域区分	
	準防火地域

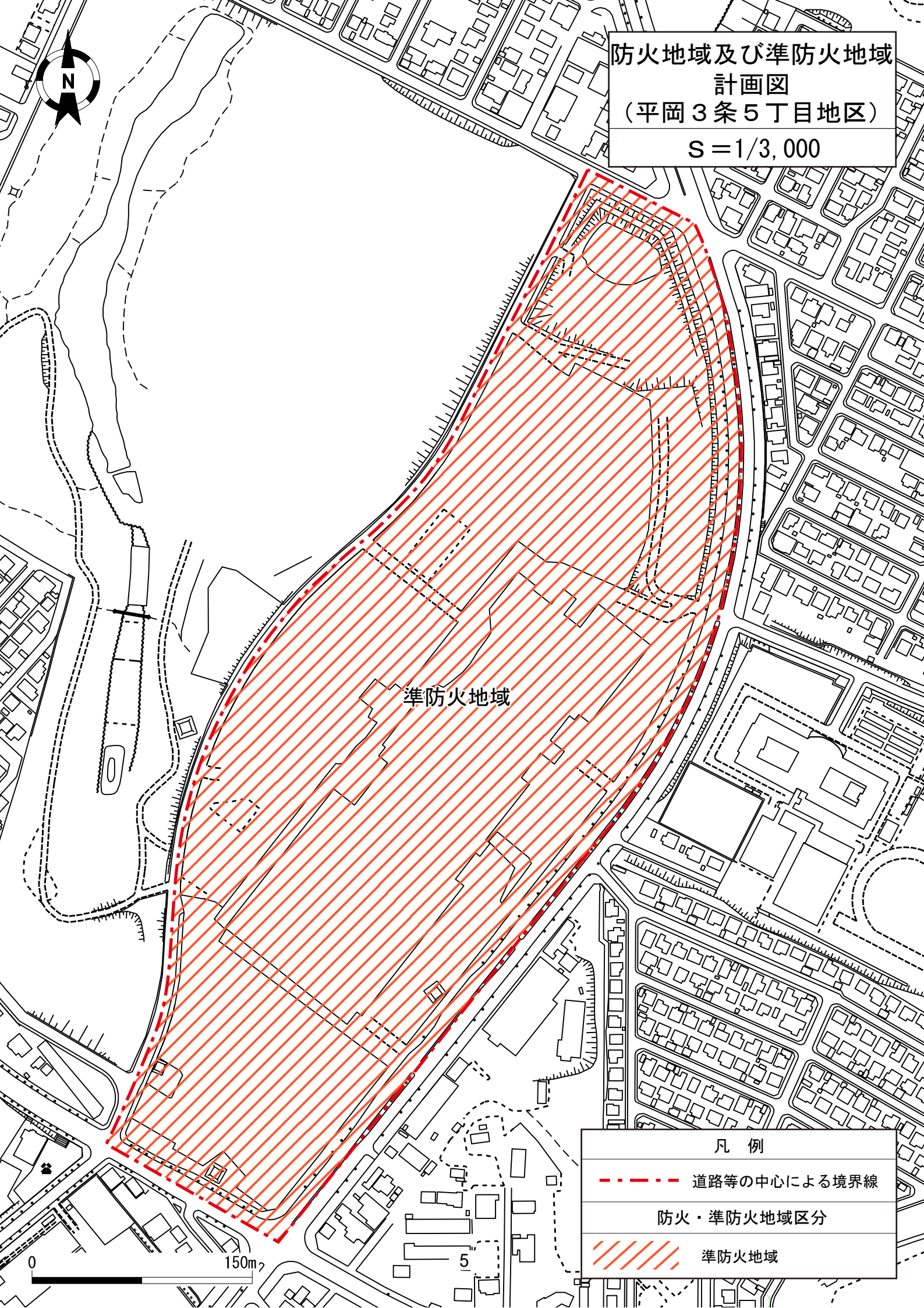
防火地域及び準防火地域
計画図
(平岡3条5丁目地区)
S=1/3,000

準防火地域

凡例

- - - 道路等の中心による境界線
- 防火・準防火地域区分
- /// 準防火地域

0 150m







防火地域及び準防火地域
新旧対照図
(稲穂3条7丁目地区)
S=1/2,500

準防火地域

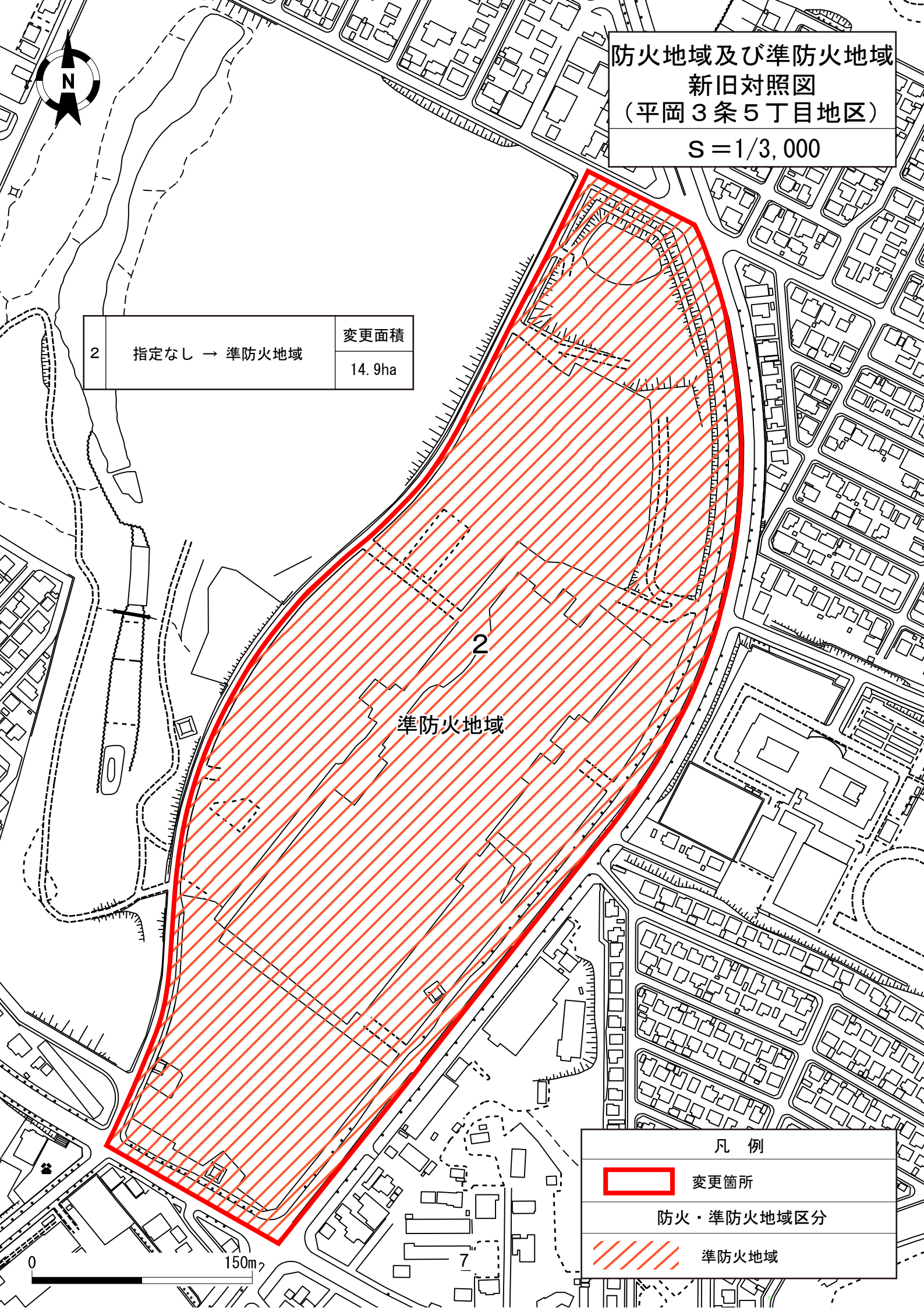
1	準防火地域 → 指定なし	変更面積 0.0ha (約403㎡)
---	--------------	--------------------------

凡 例	
	変更箇所
防火・準防火地域区分	
	準防火地域



防火地域及び準防火地域
 新旧対照図
 (平岡3条5丁目地区)
 S=1/3,000

2	指定なし → 準防火地域	変更面積
		14.9ha



2
 準防火地域

凡例	
	変更箇所
防火・準防火地域区分	
	準防火地域

0 150m

防火地域及び準防火地域変更箇所別概要表

(札幌市)

対 図 番 号	変更箇所名	変更内容		変更面積 (ha)	変 更 理 由
		旧	新		
1	稲穂3条7丁目地区	準防火地域	指定なし	約 0.0 (約 403 m ²)	用途地域を近隣商業地域から準工業地域に変更する区域について、準防火地域の変更を行う。
2	平岡3条5丁目地区	指定なし	準防火地域	約 14.9	用途地域を第二種中高層住居専用地域及び準住居地域から近隣商業地域に変更する区域について、高密度な市街地の形成に対応した防災性の向上を図るため、準防火地域の指定を行う。