

札幌圏都市計画
都市高速鉄道の変更(案)
(市決定)

2号 都市高速鉄道東西線
(バスセンター前駅)
(白石駅)

平成26年7月
札幌市市民まちづくり局総合交通計画部

札幌圏都市計画都市高速鉄道の変更（札幌市決定）

都市計画都市高速鉄道を次のように変更する。

名 称		位 置			区 域	構 造		備 考	
番号	路 線 名	起 点	終 点	主 な 経 地 過 地	延 長	構 造 形 式	地表式の区間における幹線と街路等との交差の構造		
2	都市高速 鉄道東西 線	札幌市西 区宮の沢 1条3丁 目	札幌市厚 別区厚別 中央2条2 丁目	札幌市 中央区 大通西4 丁目	約 20,800m	地下式		線 路 数 2	
	内 訳	なお、札幌市西区宮の沢1条1丁目地内に宮の沢駅を設ける。							
		なお、札幌市西区西町北7丁目地内に発寒南駅を設ける。							
		なお、札幌市西区琴似1条5丁目地内に琴似駅を設ける。							
		なお、札幌市西区二十四軒1条5丁目地内に二十四軒駅を設ける。							
		なお、札幌市中央区北4条西28丁目地内に西28丁目駅を設ける。							
		なお、札幌市中央区南1条西25丁目地内に円山公園駅を設ける。							
		なお、札幌市中央区大通西18丁目地内に西18丁目駅を設ける。							
		なお、札幌市中央区大通西11丁目地内に西11丁目駅を設ける。							
		なお、札幌市中央区大通西4丁目地内に大通駅を設ける。							
		なお、札幌市中央区大通東4丁目地内にバスセンター前駅を設ける。							
		なお、札幌市白石区菊水3条2丁目地内に菊水駅を設ける。							
		なお、札幌市白石区東札幌2条2丁目地内に東札幌駅を設ける。							
		なお、札幌市白石区東札幌2条6丁目地内に白石駅を設ける。							
		なお、札幌市白石区南郷通7丁目南地内に南郷7丁目駅を設ける。							
		なお、札幌市白石区南郷通13丁目南地内に南郷13丁目駅を設ける。							
		なお、札幌市白石区南郷通18丁目南地内に南郷18丁目駅を設ける。							
		なお、札幌市厚別区大谷地東3条丁目地内に大谷地駅を設ける。							
		なお、札幌市厚別区厚別南1丁目地内にひばりが丘駅を設ける。							
なお、札幌市厚別区厚別中央2条5丁目地内に新さっぽろ駅を設ける。									
なお、札幌市西区二十四軒1条4丁目地内に車庫を設ける。									
なお、札幌市厚別区大谷地東6丁目地内に車庫を設ける。									

「区域及び構造は計画図表示の通り」

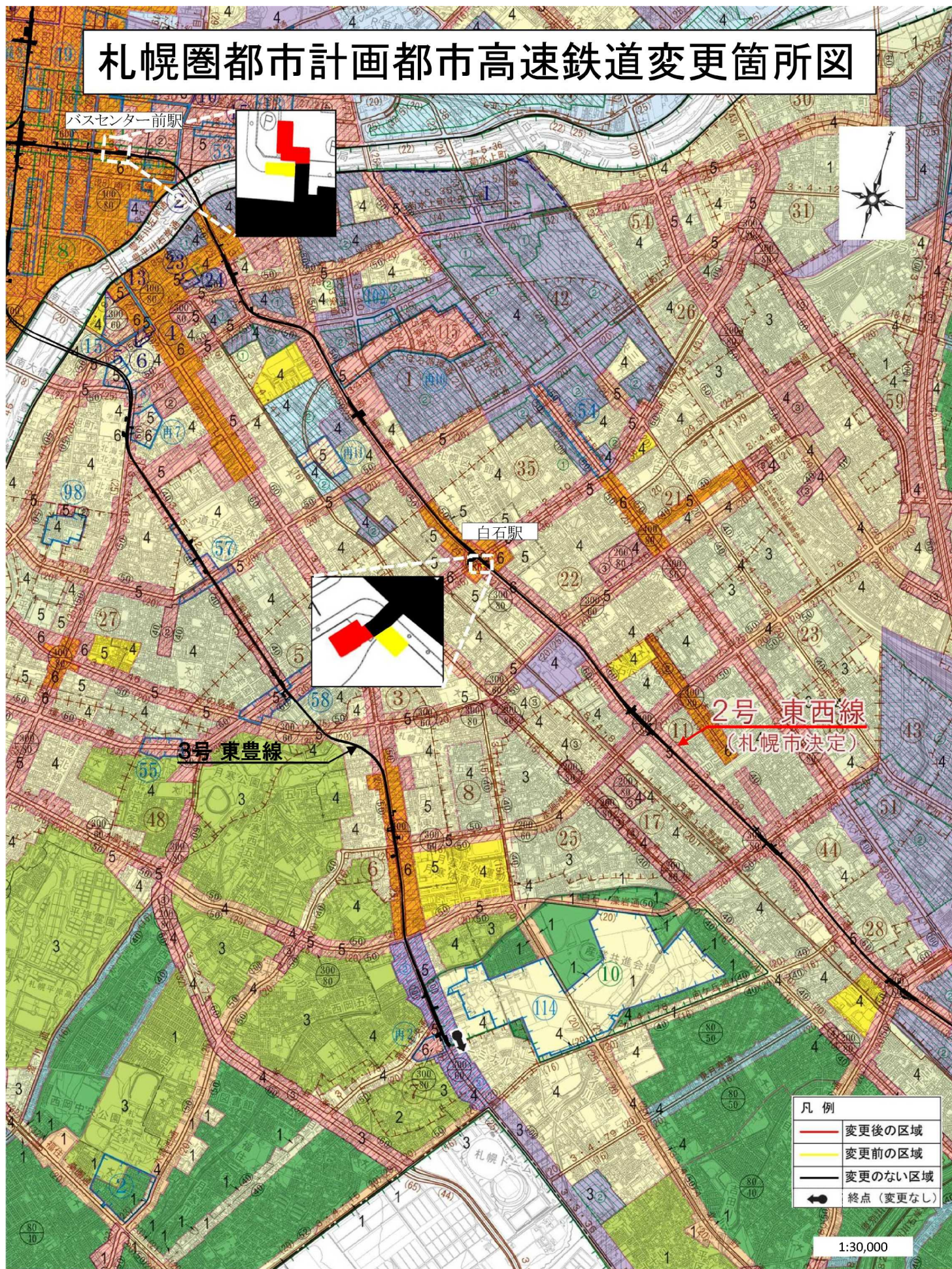
理 由 書

バスセンター前駅及び白石駅において、沿道建物と地下接続することにより、地上の歩道有効幅員の拡大や、沿道建物内のエレベーターの利用も可能となるなど、駅利用者の利便性の向上が図られることから、都市計画施設の区域を変更するものである。

変 更 説 明 書

新		旧		変更内容
番号	路線名	番号	路線名	
2	都市高速鉄道 東 西 線	2	都市高速鉄道 東 西 線	区域の変更 (バスセンター前駅及び白石駅)

札幌圏都市計画都市高速鉄道変更箇所図

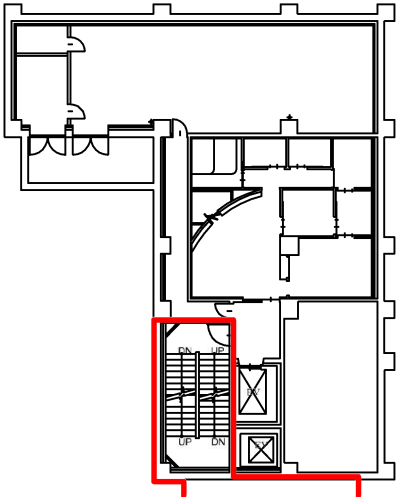


札幌圏都市計画都市高速鉄道変更計画図

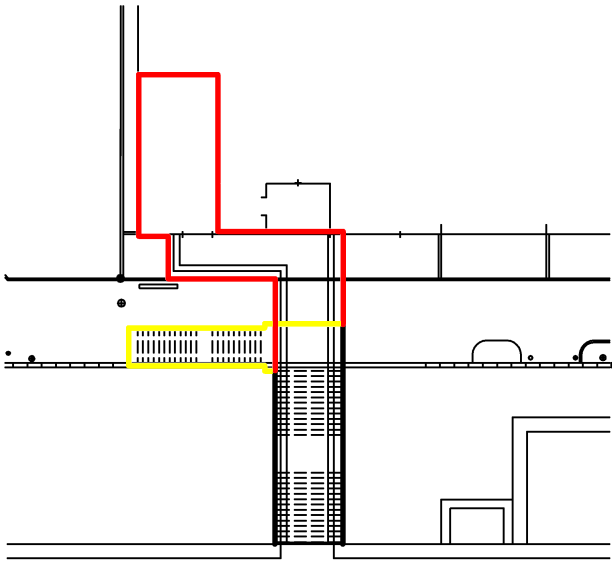


札幌圏都市高速鉄道変更 参考図
 2号東西線 バスセンター前駅

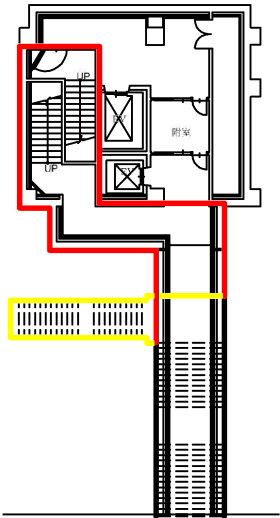
S=1/400




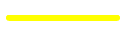

地下1階平面図



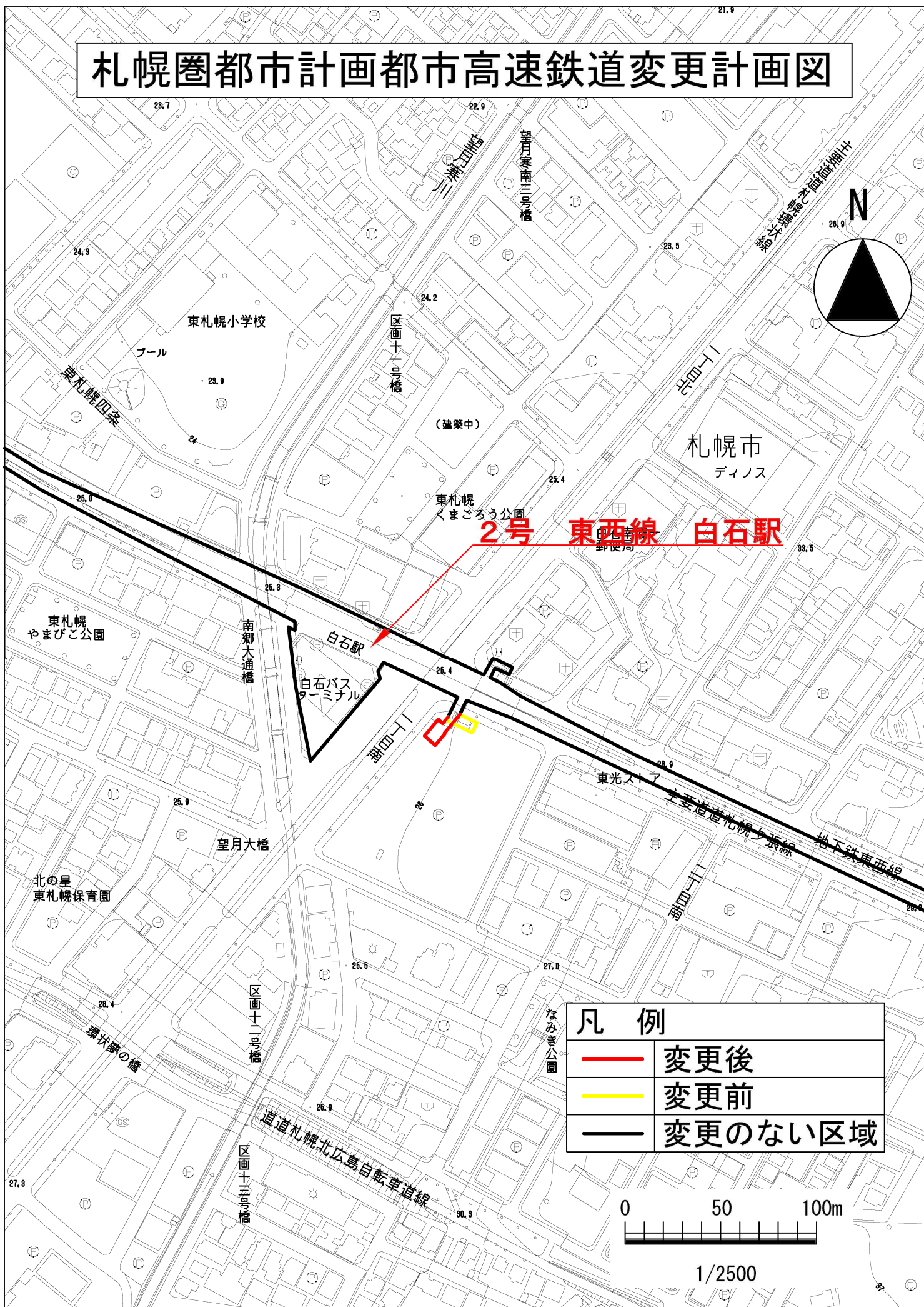
地上平面図



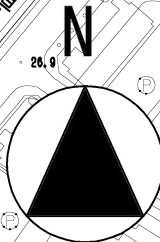
地下2階平面図

凡 例	
	変更後の区域
	変更前の区域
	変更のない区域

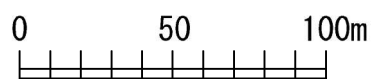
札幌圏都市計画都市高速鉄道変更計画図



札幌圏都市計画都市高速鉄道変更計画図

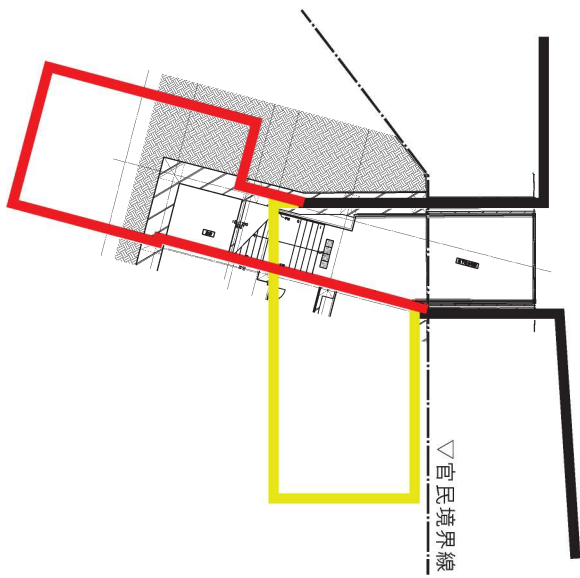


凡 例	
—	変更後
—	変更前
—	変更のない区域

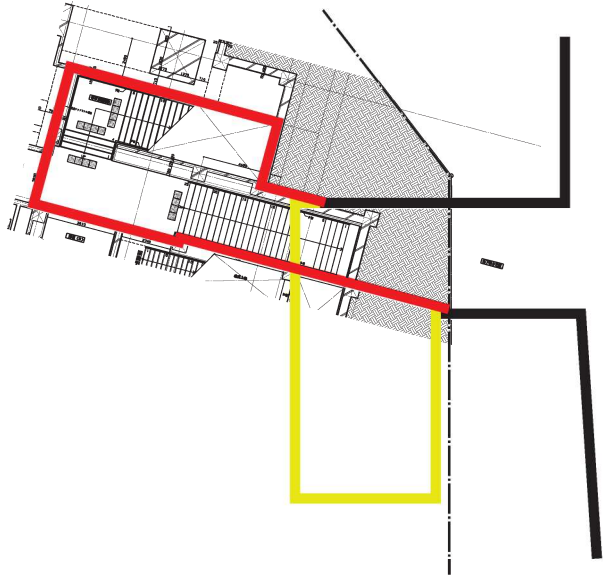


1/2500

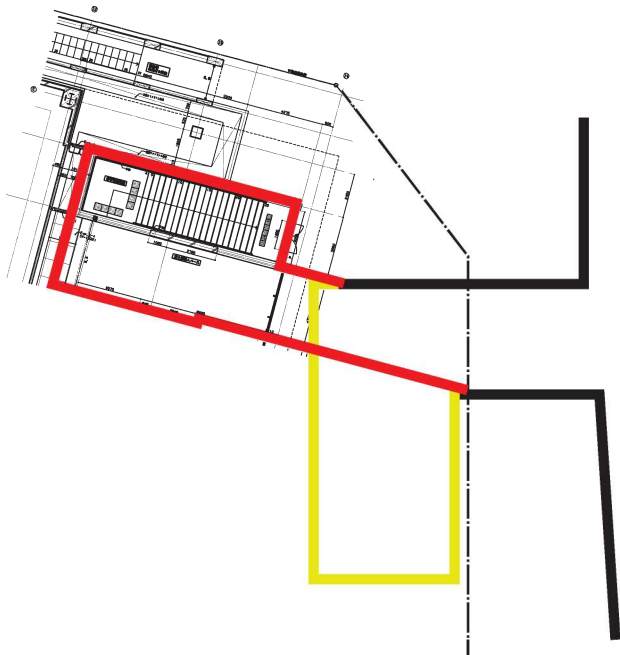
札幌圏都市高速鉄道変更参考図 地下鉄東西線白石駅



地下2階平面図



地下1階平面図



地上平面図

凡例	
	変更後の区域
	変更前の区域
	変更のない区域



S=1/400