

議案第1号

札幌圏都市計画
道路の変更(案)
(市決定)

8・6・1 札幌駅前通地下歩道

平成29年9月
札幌市まちづくり政策局総合交通計画部

札幌圏都市計画道路の変更（札幌市決定）

都市計画道路中 8・6・1 号札幌駅前通地下歩道を次のように変更する。

種別	名称		位置			区域	構造				備考
	番号	路線名	起点	終点	主 なる 経過地		延長	構造 形式	車線 の数	幅員	
特殊 街路	8・6・1	札幌駅前通 地下歩道	札幌市中央 区南1条西 4丁目	札幌市中央 区南4条西 4丁目	札幌市中央 区南3条西 4丁目	約400m	地下式		8m		歩行者専 用道路

「区域及び構造は計画図・箇所図表示のとおり」

理由書

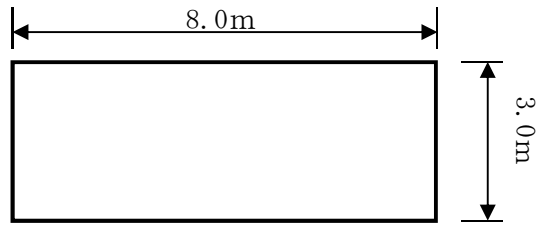
8・6・1号札幌駅前通地下歩道のうち、札幌市中央区南3条西4丁目地内における民間ビル内に取り込まれている出入口について、当該ビルの建て替えに伴い、施設計画と整合を図るために区域の一部を変更するものである。

変更説明書

新		旧		変更内容
番号	路線名	番号	路線名	
8・6・1	札幌駅前通 地下歩道	8・6・1	札幌駅前通 地下歩道	区域の一部変更

定規図

8・6・1 札幌駅前通地下歩道



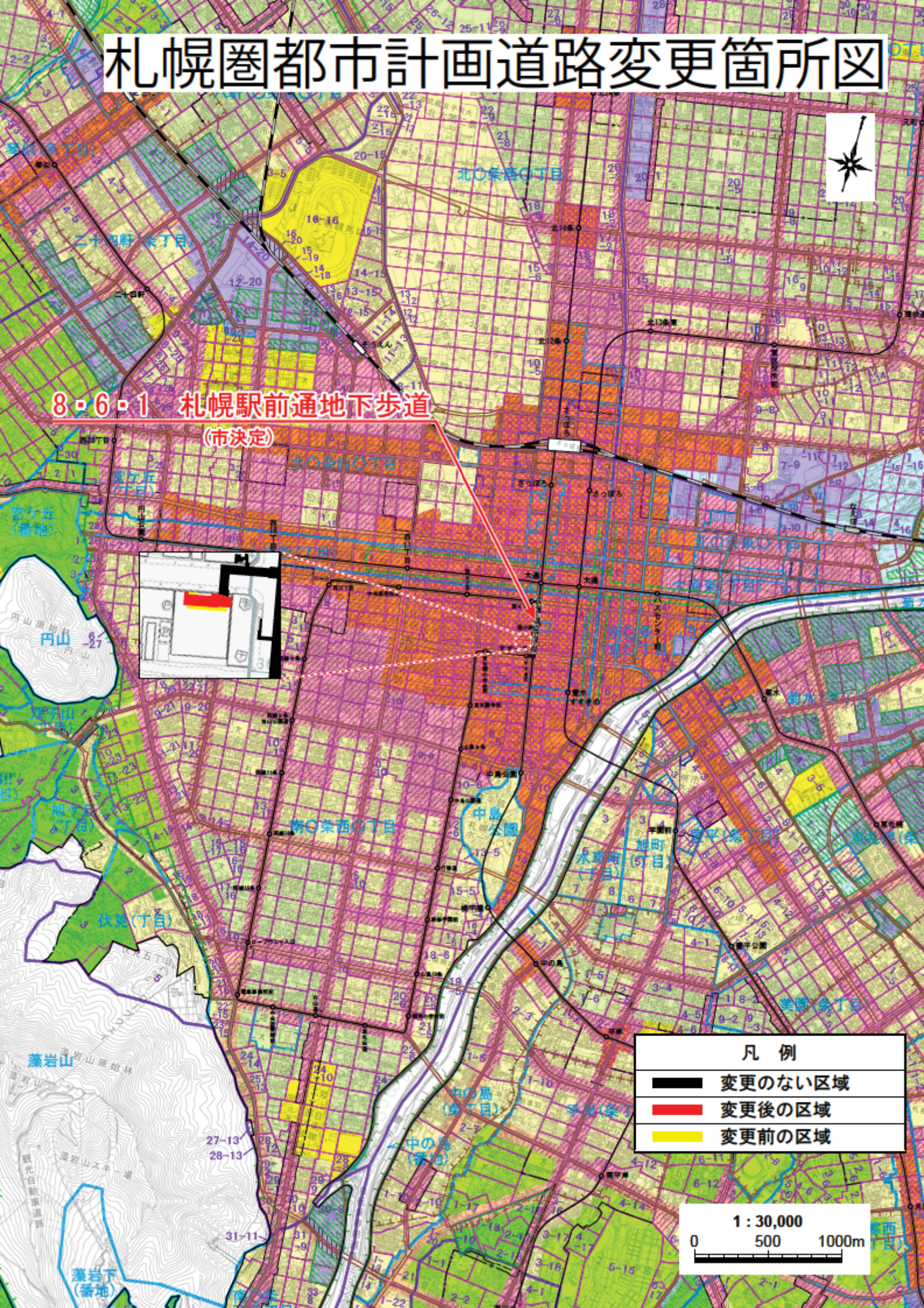
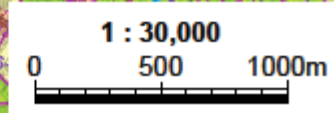
札幌圏都市計画道路変更箇所図



8・6・1 札幌駅前通地下歩道
(市決定)



凡例	
	変更のない区域
	変更後の区域
	変更前の区域



札幌圏都市計画道路変更 計画図 1/2500

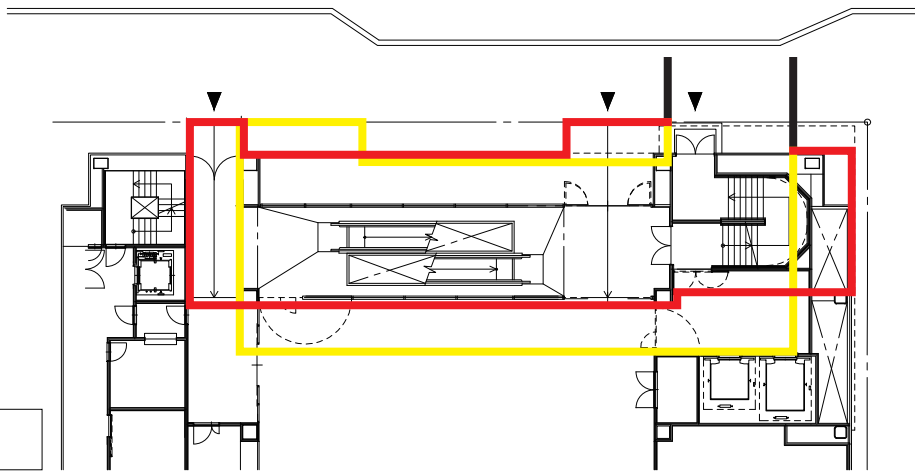
8・6・1 札幌駅前通地下歩道



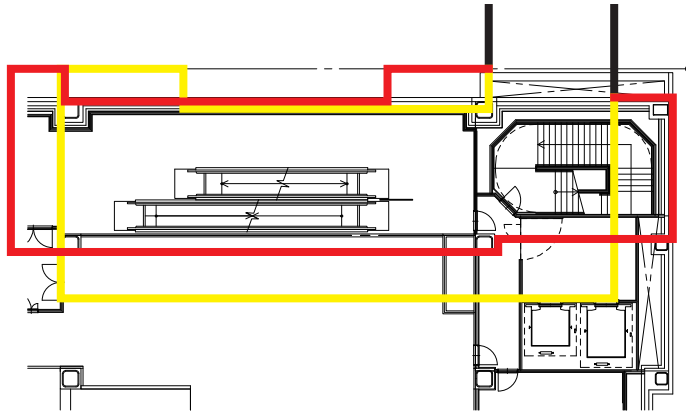
凡 例	
—	変更のない区域
—	変更後の区域
—	変更前の区域

札幌圏都市計画道路変更 参考図

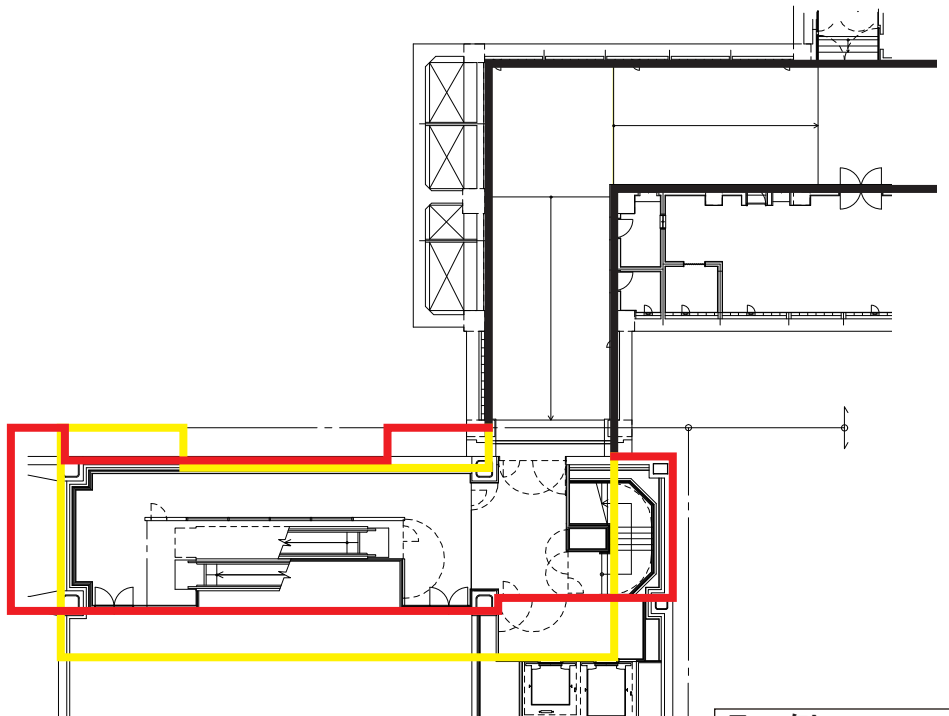
8・6・1 札幌駅前通地下歩道



地上1階平面図



地下1階平面図



地下2階平面図

- 凡 例
- 変更のない区域
 - 変更後の区域
 - 変更前の区域