

札幌圏都市計画

公園の変更(案)

(市決定)

5・6・13号 厚別山本公園

令和元年9月
札幌市建設局みどりの推進部

札幌圏都市計画公園の変更（札幌市決定）

都市計画公園に 5・6・13 号 厚別山本公園を次のように変更する。

種別	名 称		位 置	面 積	備 考
	番号	公園名			
総合公園	5・6・13	厚別山本公園	札幌市厚別区 厚別町山本	約 52.1ha	広場 遊戯施設 休養施設 パークゴルフ コース 樹林地

「区域は計画図表示のとおり」

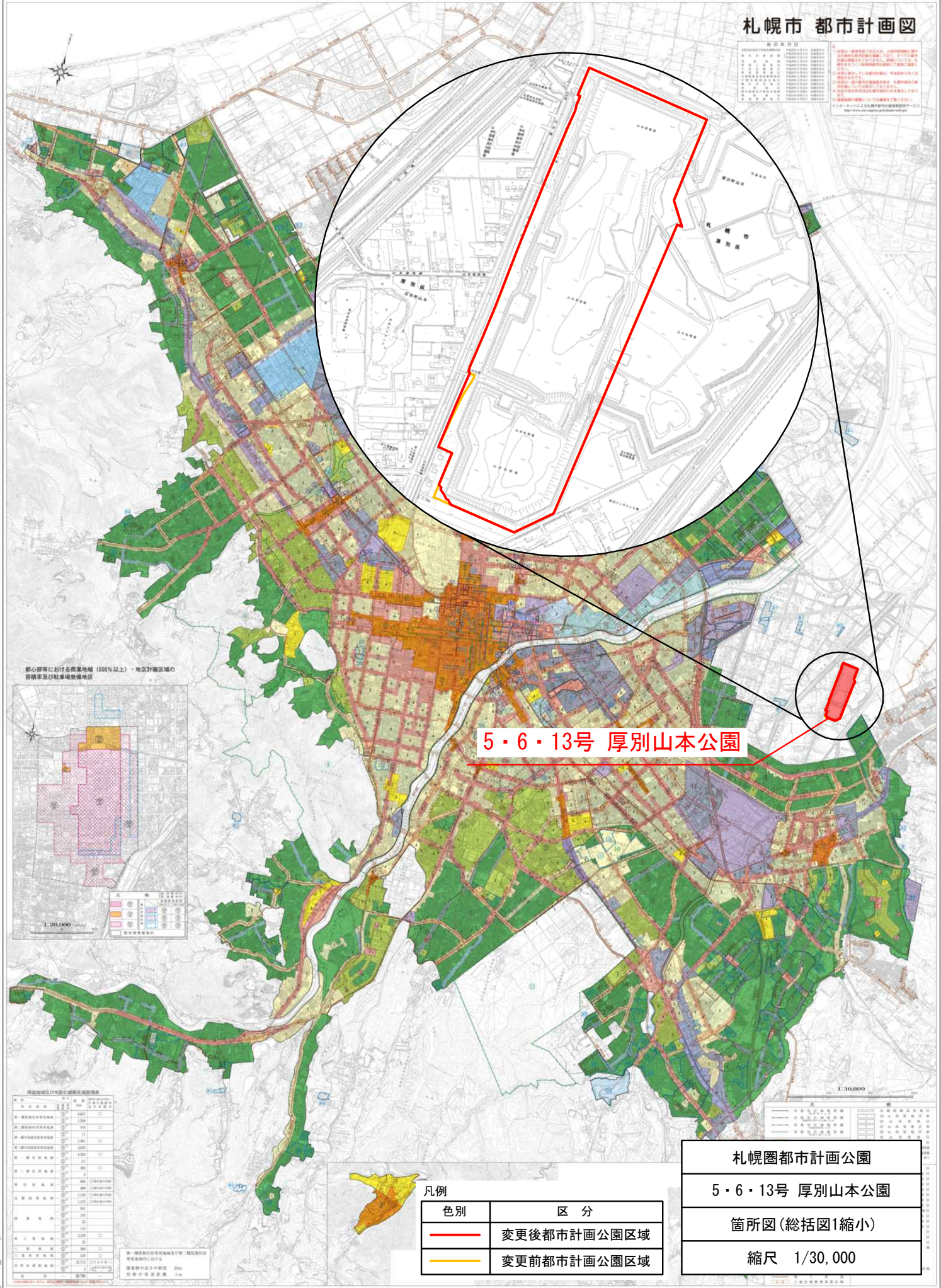
理由

山本小野津幌川沿線道路整備、山本中橋への人道橋整備、山本東線の道路区域の見直しに伴い、公園の区域を変更する。

札幌市 都市計画図

変更年月日

2018.10.1	第1次改正
2017.10.1	第2次改正
2016.10.1	第3次改正
2015.10.1	第4次改正
2014.10.1	第5次改正
2013.10.1	第6次改正
2012.10.1	第7次改正
2011.10.1	第8次改正
2010.10.1	第9次改正
2009.10.1	第10次改正
2008.10.1	第11次改正
2007.10.1	第12次改正
2006.10.1	第13次改正
2005.10.1	第14次改正
2004.10.1	第15次改正
2003.10.1	第16次改正
2002.10.1	第17次改正
2001.10.1	第18次改正
2000.10.1	第19次改正
1999.10.1	第20次改正
1998.10.1	第21次改正
1997.10.1	第22次改正
1996.10.1	第23次改正
1995.10.1	第24次改正
1994.10.1	第25次改正
1993.10.1	第26次改正
1992.10.1	第27次改正
1991.10.1	第28次改正
1990.10.1	第29次改正
1989.10.1	第30次改正
1988.10.1	第31次改正
1987.10.1	第32次改正
1986.10.1	第33次改正
1985.10.1	第34次改正
1984.10.1	第35次改正
1983.10.1	第36次改正
1982.10.1	第37次改正
1981.10.1	第38次改正
1980.10.1	第39次改正
1979.10.1	第40次改正
1978.10.1	第41次改正
1977.10.1	第42次改正
1976.10.1	第43次改正
1975.10.1	第44次改正
1974.10.1	第45次改正
1973.10.1	第46次改正
1972.10.1	第47次改正
1971.10.1	第48次改正
1970.10.1	第49次改正
1969.10.1	第50次改正
1968.10.1	第51次改正
1967.10.1	第52次改正
1966.10.1	第53次改正
1965.10.1	第54次改正
1964.10.1	第55次改正
1963.10.1	第56次改正
1962.10.1	第57次改正
1961.10.1	第58次改正
1960.10.1	第59次改正
1959.10.1	第60次改正
1958.10.1	第61次改正
1957.10.1	第62次改正
1956.10.1	第63次改正
1955.10.1	第64次改正
1954.10.1	第65次改正
1953.10.1	第66次改正
1952.10.1	第67次改正
1951.10.1	第68次改正
1950.10.1	第69次改正
1949.10.1	第70次改正
1948.10.1	第71次改正
1947.10.1	第72次改正
1946.10.1	第73次改正
1945.10.1	第74次改正
1944.10.1	第75次改正
1943.10.1	第76次改正
1942.10.1	第77次改正
1941.10.1	第78次改正
1940.10.1	第79次改正
1939.10.1	第80次改正
1938.10.1	第81次改正
1937.10.1	第82次改正
1936.10.1	第83次改正
1935.10.1	第84次改正
1934.10.1	第85次改正
1933.10.1	第86次改正
1932.10.1	第87次改正
1931.10.1	第88次改正
1930.10.1	第89次改正
1929.10.1	第90次改正
1928.10.1	第91次改正
1927.10.1	第92次改正
1926.10.1	第93次改正
1925.10.1	第94次改正
1924.10.1	第95次改正
1923.10.1	第96次改正
1922.10.1	第97次改正
1921.10.1	第98次改正
1920.10.1	第99次改正
1919.10.1	第100次改正



5・6・13号 厚別山本公園

再遊歩道及び地区計画区域面積表

区分	面積(㎡)	容積率	駐車場整備地区
第一種住居地域	1,000	100%	○
第二種住居地域	1,200	120%	○
第三種住居地域	1,500	150%	○
第四種住居地域	1,800	180%	○
第五種住居地域	2,000	200%	○
第六種住居地域	2,500	250%	○
第七種住居地域	3,000	300%	○
第八種住居地域	3,500	350%	○
第九種住居地域	4,000	400%	○
第十種住居地域	4,500	450%	○
第一種商業地域	5,000	500%	○
第二種商業地域	6,000	600%	○
第三種商業地域	7,000	700%	○
第四種商業地域	8,000	800%	○
第五種商業地域	9,000	900%	○
第六種商業地域	10,000	1000%	○
第七種商業地域	11,000	1100%	○
第八種商業地域	12,000	1200%	○
第九種商業地域	13,000	1300%	○
第十種商業地域	14,000	1400%	○
第一種工業地域	15,000	1500%	○
第二種工業地域	16,000	1600%	○
第三種工業地域	17,000	1700%	○
第四種工業地域	18,000	1800%	○
第五種工業地域	19,000	1900%	○
第六種工業地域	20,000	2000%	○
第七種工業地域	21,000	2100%	○
第八種工業地域	22,000	2200%	○
第九種工業地域	23,000	2300%	○
第十種工業地域	24,000	2400%	○
第一種遊園地域	25,000	2500%	○
第二種遊園地域	26,000	2600%	○
第三種遊園地域	27,000	2700%	○
第四種遊園地域	28,000	2800%	○
第五種遊園地域	29,000	2900%	○
第六種遊園地域	30,000	3000%	○
第七種遊園地域	31,000	3100%	○
第八種遊園地域	32,000	3200%	○
第九種遊園地域	33,000	3300%	○
第十種遊園地域	34,000	3400%	○
第一種緑地	35,000	3500%	○
第二種緑地	36,000	3600%	○
第三種緑地	37,000	3700%	○
第四種緑地	38,000	3800%	○
第五種緑地	39,000	3900%	○
第六種緑地	40,000	4000%	○
第七種緑地	41,000	4100%	○
第八種緑地	42,000	4200%	○
第九種緑地	43,000	4300%	○
第十種緑地	44,000	4400%	○
第一種河川敷	45,000	4500%	○
第二種河川敷	46,000	4600%	○
第三種河川敷	47,000	4700%	○
第四種河川敷	48,000	4800%	○
第五種河川敷	49,000	4900%	○
第六種河川敷	50,000	5000%	○
第七種河川敷	51,000	5100%	○
第八種河川敷	52,000	5200%	○
第九種河川敷	53,000	5300%	○
第十種河川敷	54,000	5400%	○

凡例

色別	区分
— (Red line)	変更後都市計画公園区域
— (Yellow line)	変更前都市計画公園区域

札幌圏都市計画公園

5・6・13号 厚別山本公園

箇所図(総括図1縮小)

縮尺 1/30,000

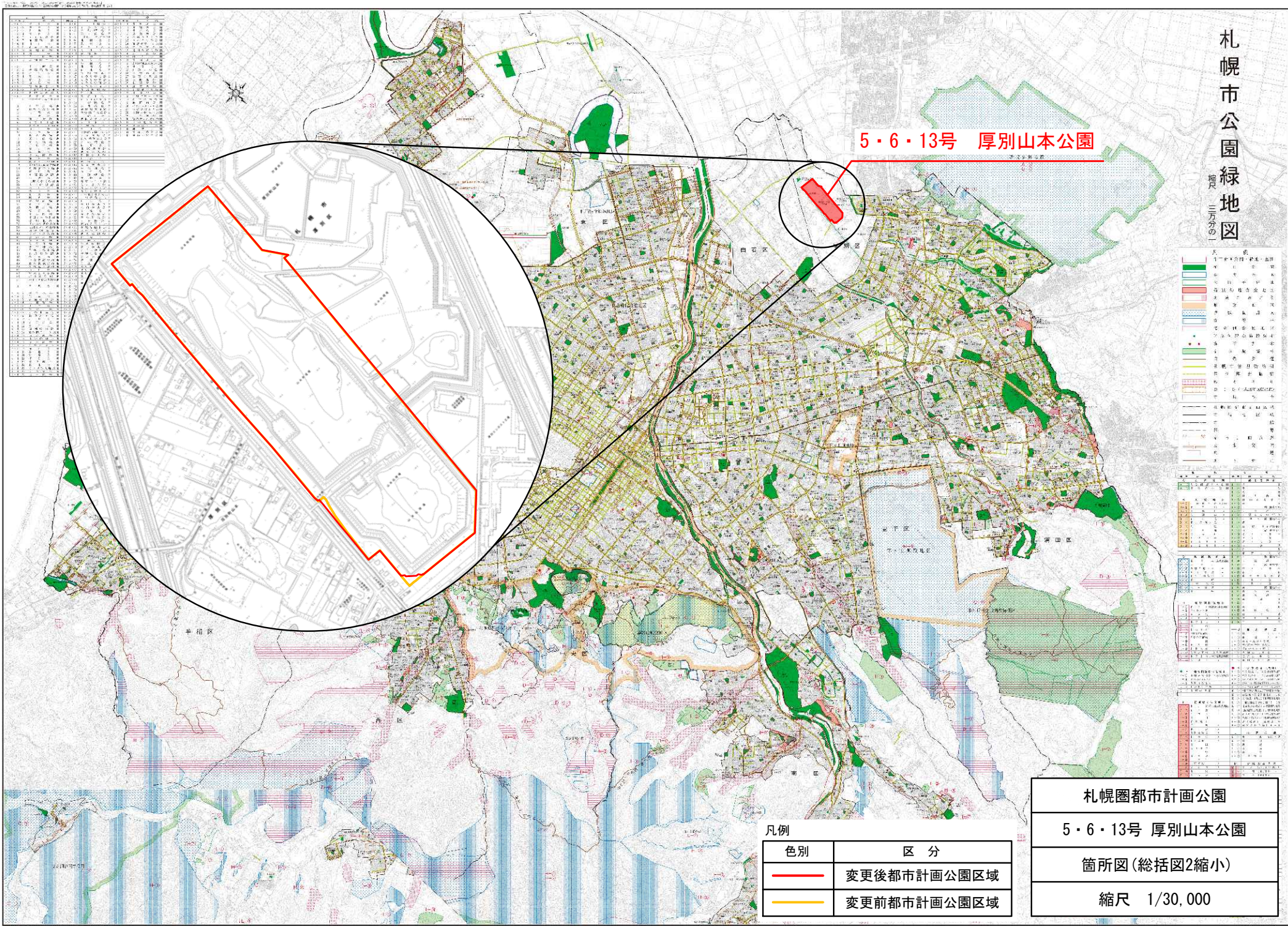
札幌市公園緑地図
縮尺 三万分の一

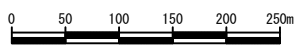
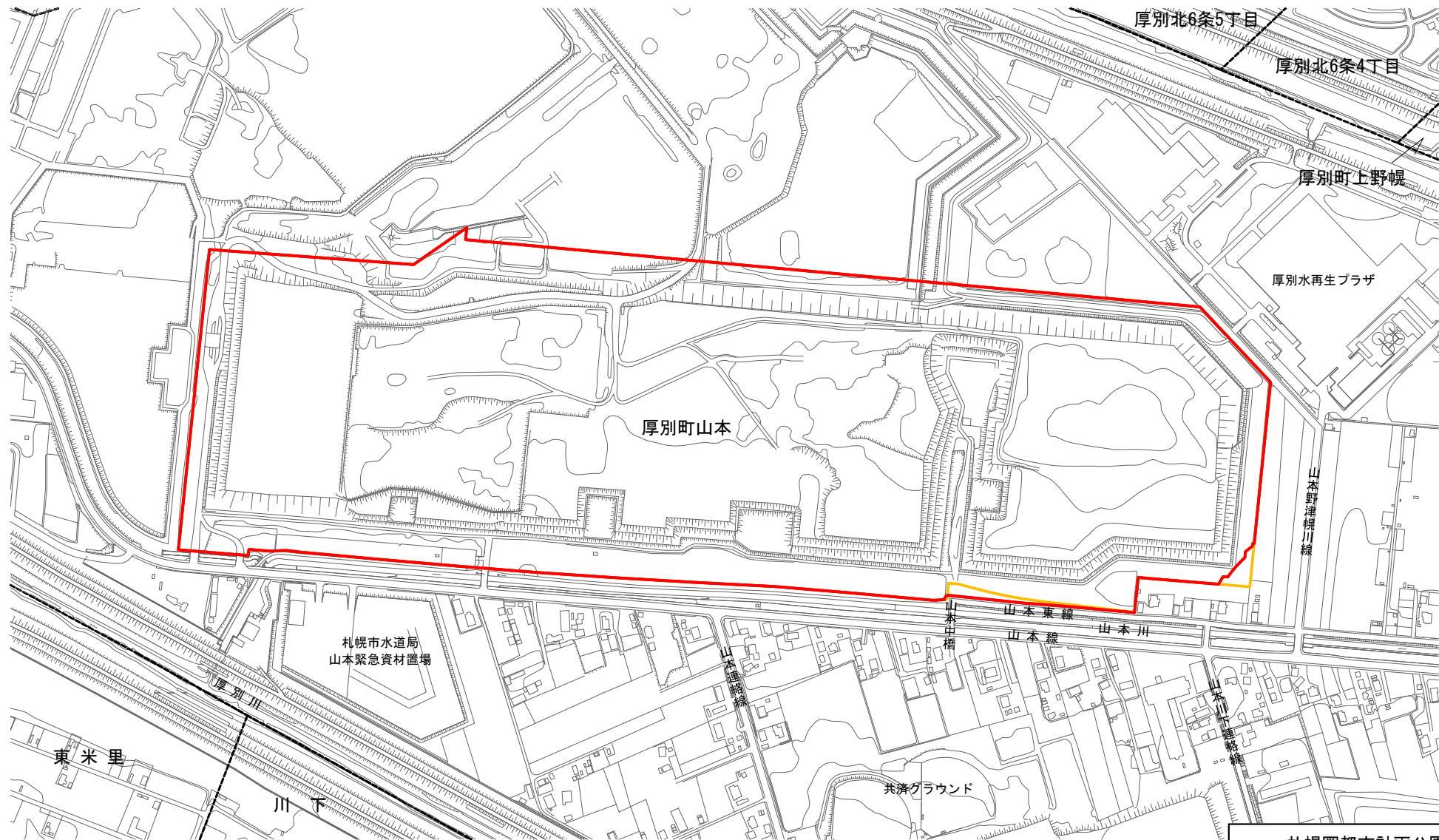
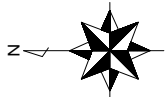
5・6・13号 厚別山本公園

緑	第一種公園用地
黄緑	第二種公園用地
黄	第三種公園用地
赤	第四種公園用地
青	第五種公園用地
紫	第六種公園用地
白	第七種公園用地
...	...

凡例	
色別	区分
— (Red line)	変更後都市計画公園区域
— (Yellow line)	変更前都市計画公園区域

札幌圏都市計画公園
5・6・13号 厚別山本公園
箇所図(総括図2縮小)
縮尺 1/30,000

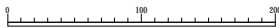
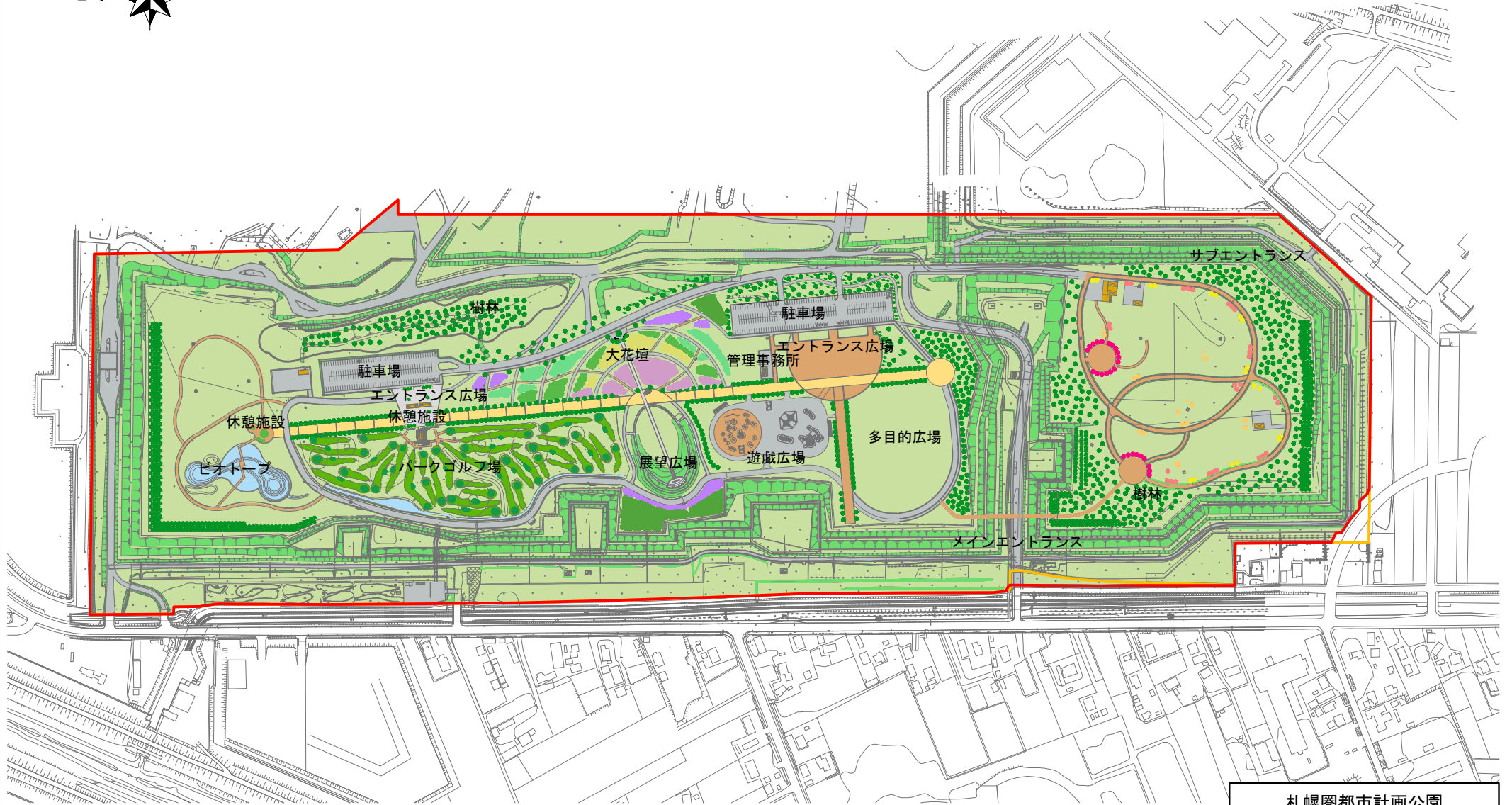
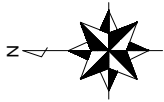




凡例

記号	名称
	变更后都市計画公園区域
	变更前都市計画公園区域
	条丁界

札幌圏都市計画公園	
5・6・13号 厚別山本公園	
現況図	図面番号 No. 5
縮尺 1 / 2,500	



凡例

記号	名称
	変更後都市計画公園区域
	変更前都市計画公園区域

札幌圏都市計画公園	
5・6・13号 厚別山本公園	
平面計画図	図面番号 No. 6
縮尺	1 / 2,000