

事前説明第5号

札幌圏都市計画  
都市高速鉄道の変更(案)  
(市決定)

3号 高速鉄道東豊線(さっぽろ駅)

令和4年7月  
札幌市まちづくり政策局総合交通計画部



札幌圏都市計画都市高速鉄道の変更（札幌市決定）

都市計画都市高速鉄道中3号高速鉄道東豊線を次のように変更する。

名 称		位 置			区 域	構 造		備 考				
番号	路 線 名	起 点	終 点	主な経過地	延 長	構 造 式	地表式の区間における幹線街路等との交差の構造					
3	高 速 鉄 道 線 東 豊 線	札幌市東区北46条東15丁目	札幌市豊平区月寒東1条14丁目	札幌市中央区大通西2丁目	約 14,530 m	地下式		線 路 数 2				
		なお、札幌市東区北42条東15丁目地内に栄町駅を設ける。										
		なお、札幌市東区北34条東15丁目地内に新道東駅を設ける。										
		なお、札幌市東区北24条東15丁目地内に元町駅を設ける。										
		なお、札幌市東区北15条東15丁目地内に環状通東駅を設ける。										
		なお、札幌市東区北13条東8丁目地内に東区役所前駅を設ける。										
		なお、札幌市東区北13条東2丁目地内に北13条東駅を設ける。										
		なお、札幌市中央区北4条西2丁目地内にさっぽろ駅を設ける。										
		3	なお、札幌市中央区大通西2丁目地内に大通駅を設ける。									
			なお、札幌市中央区南6条西2丁目地内に豊水すすきの駅を設ける。									
			なお、札幌市豊平区豊平6条6丁目地内に学園前駅を設ける。									
			なお、札幌市豊平区豊平5条13丁目地内に豊平公園駅を設ける。									
			なお、札幌市豊平区美園7条7丁目地内に美園駅を設ける。									
			なお、札幌市豊平区月寒中央通7丁目地内に月寒中央駅を設ける。									
なお、札幌市豊平区月寒東1条13丁目地内に福住駅を設ける。												
立体的な範囲		札幌市中央区北5条西1丁目及び西2丁目地内において、立体的な範囲を定める。										

「区域及び構造は計画図表示のとおり」

## 理 由 書

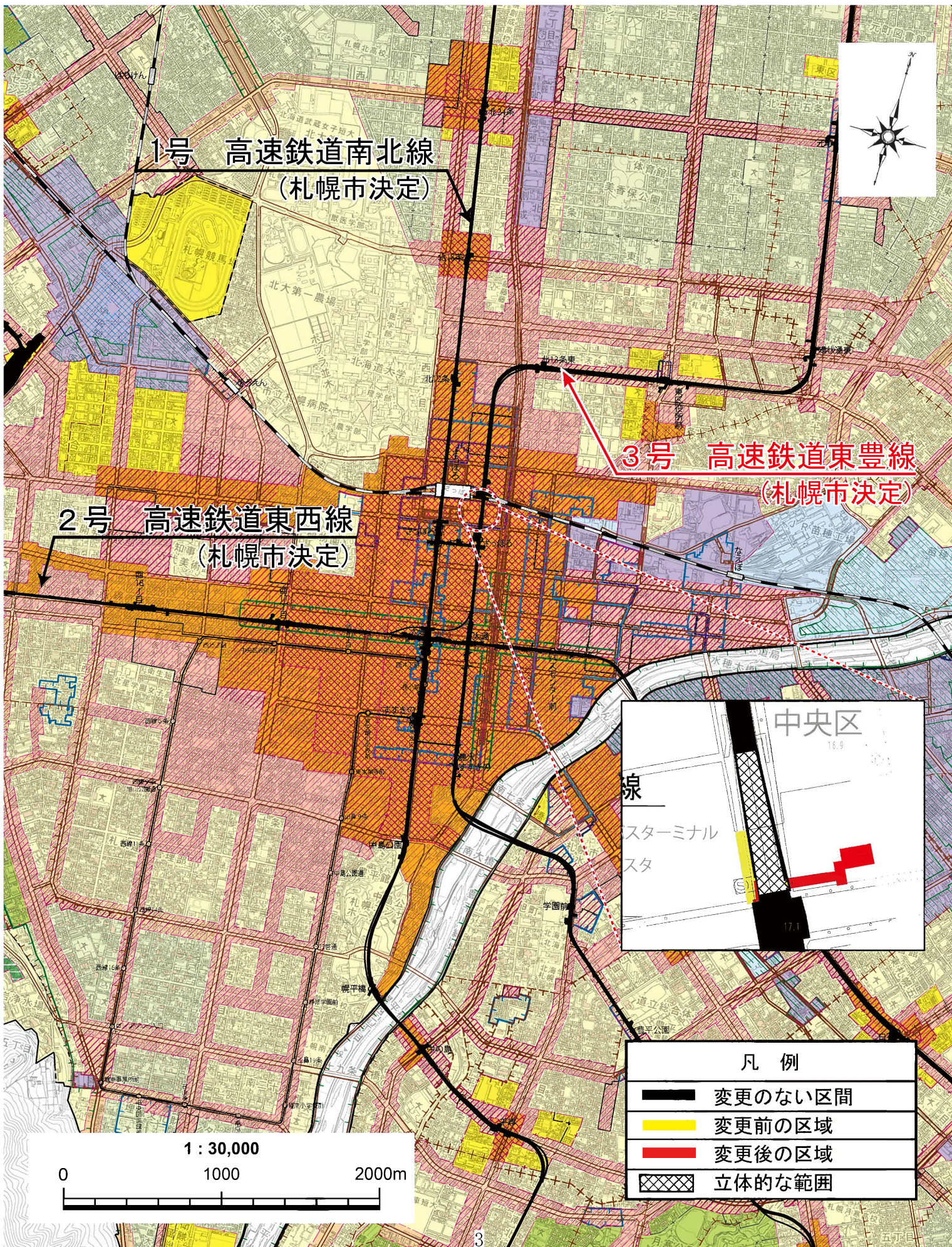
3号高速鉄道東豊線さっぽろ駅において、札幌市中央区北5条西1丁目及び西2丁目地内の民間施設の再開発事業において、市道西2丁目線の一部で道路、建築物及び地下鉄が立体的に土地利用を行うことから、地下鉄の立体的な区域を明確にするため、その範囲を都市計画に定める。また、建物の形状に合わせて出入口の位置の変更を行うため、区域の一部を変更するものである。

## 変 更 説 明 書

新		旧		変更内容
番号	路線名	番号	路線名	
3	高 速 鉄 道 東 豊 線	3	高 速 鉄 道 東 豊 線	区域の変更 (さっぽろ駅)

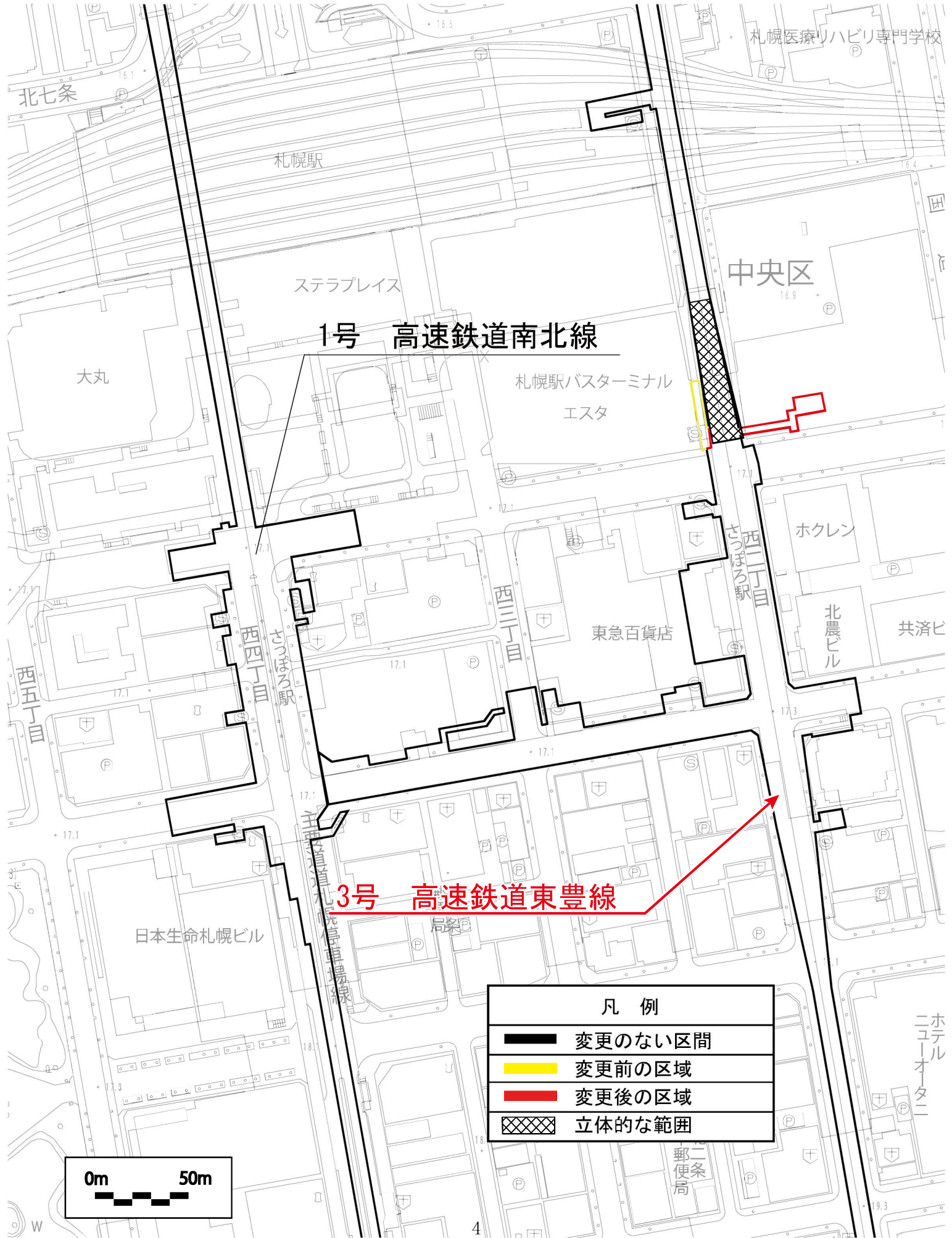


# 札幌圏都市計画都市高速鉄道変更箇所図





3号 高速鉄道東豊線

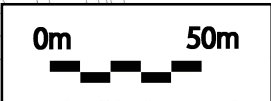


1号 高速鉄道南北線

3号 高速鉄道東豊線

凡例

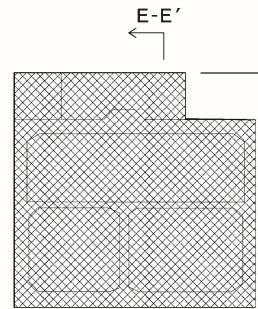
- 変更のない区間
- 変更前の区域
- 変更後の区域
- 立体的な範囲



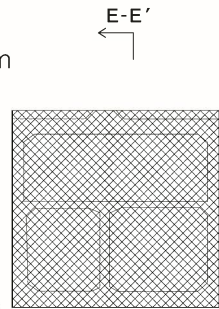
横断面図

A-A' 断面

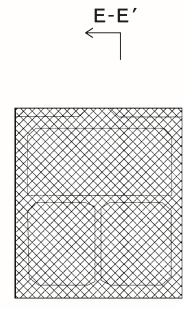
▼GL.標高+17.10m



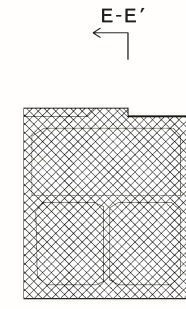
B-B' 断面



C-C' 断面



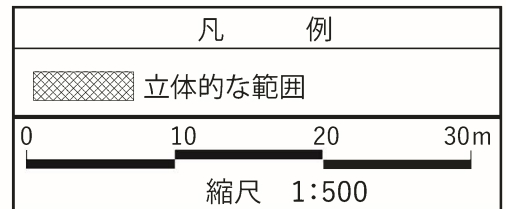
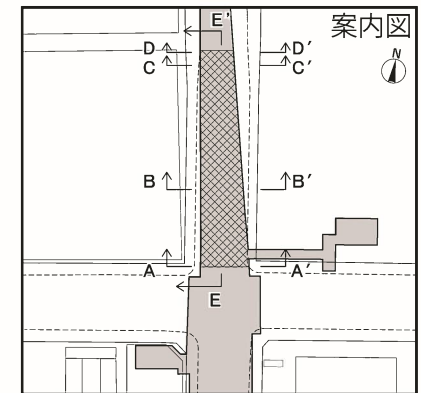
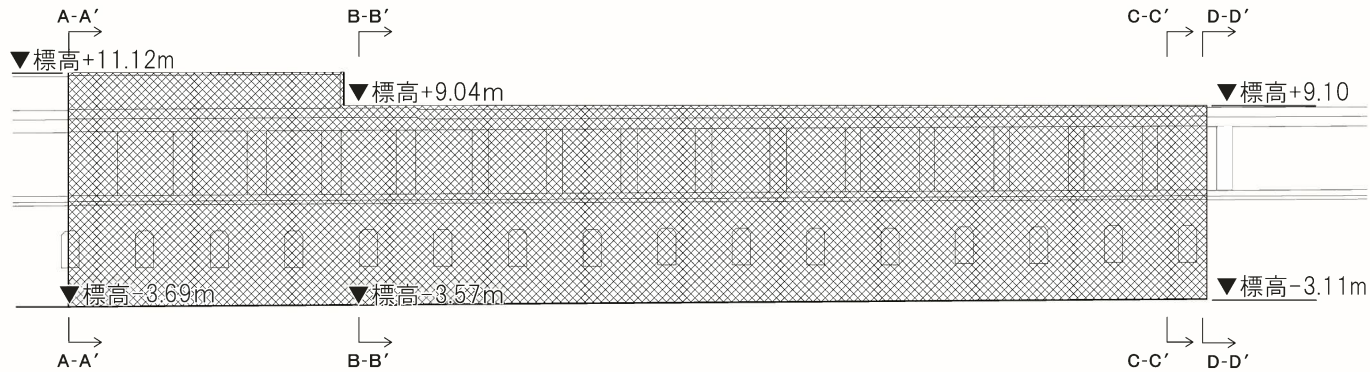
D-D' 断面



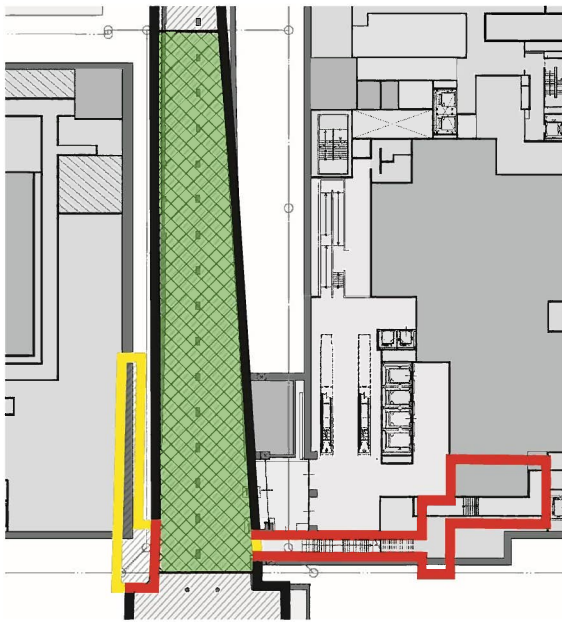
縦断面図

E-E' 断面

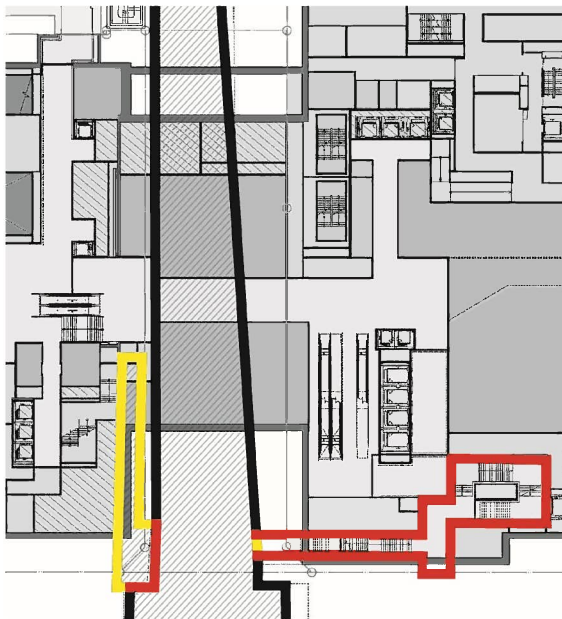
▼GL.標高+17.10m



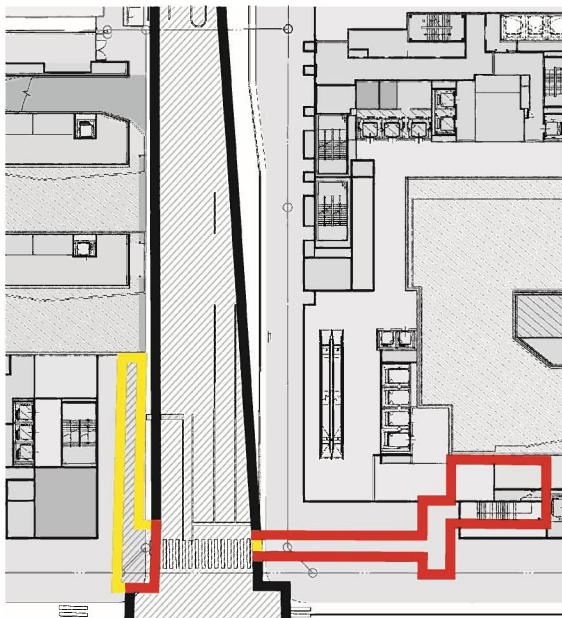








地下2階平面図



地下1階平面図



地上1階平面図

凡	例
	変更前の区域
	変更後の区域
	変更のない区域
	立体的な範囲
縮尺 1 : 1100 