

札幌圏都市計画

道路の変更(案)

(市決定)

3・2・4 札幌駅前通

8・7・9 札幌駅前広場3号地下歩道

令和4年7月

札幌市まちづくり政策局総合交通計画部

札幌圏都市計画都市計画道路の変更（札幌市決定）

都市計画道路中 3・2・4 号札幌駅前通ほか 1 路線を次のように変更する。

種別	名称		位置			区域 延長	構造				備考
	番号	路線名	起点	終点	主な 経過地		構造 形式	車線 の数	幅員	地表式の区間における 鉄道等との交差の構造	
幹線街路	3・2・4	札幌駅前通	札幌市中央区北4条西4丁目	札幌市中央区南9条西2丁目	札幌市中央区大通西4丁目	約1,870m	地表式	/	36m	幹線道路との平面交差7箇所	主要道道札幌停車場線（一般国道36号）
	内 訳		なお、札幌駅前に約 18,200 m ² の札幌駅前交通広場を設ける。								
特殊街路	8・7・9	札幌駅前広場3号地下歩道	札幌市中央区北5条西3丁目	札幌市中央区北5条西3丁目	札幌市中央区北5条西3丁目	約130m	地下式	/	6.5m		歩行者専用道路

区域及び構造は計画図表示のとおり

理 由 書

3・2・4号札幌駅前通においては、札幌市中央区北5条西1丁目及び北5条西2丁目地内の民間施設の再開発事業による施設の建替えに伴い、施設計画との整合を図るため、区域の一部を変更するものである。

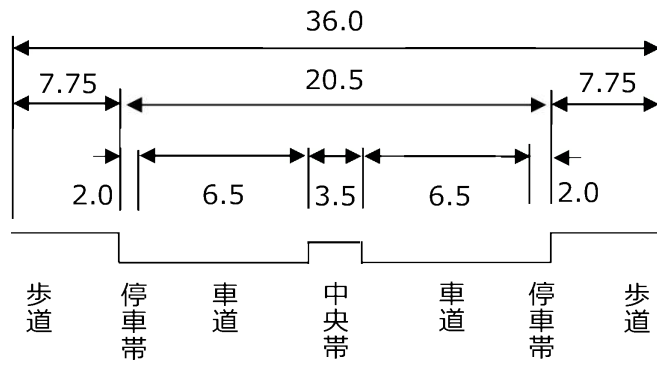
8・7・9号札幌駅前広場3号地下歩道のうち、札幌市中央区北5条西2丁目地内の民間施設の再開発事業による建替えに伴い、建物の形状変更に合わせて区域の一部を変更するものである。

変更説明書

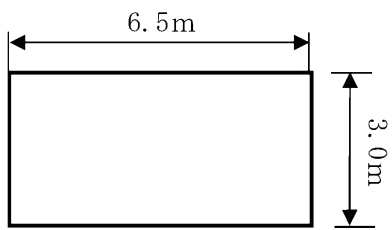
新		旧		変更内容
番号	路線名	番号	路線名	
3・2・4	札幌駅前通	3・2・4	札幌駅前通	区域の一部変更 (札幌駅前交通広場)
8・7・9	札幌駅前広場3号 地下歩道	8・7・9	札幌駅前広場3号 地下歩道	区域の一部変更

定規図

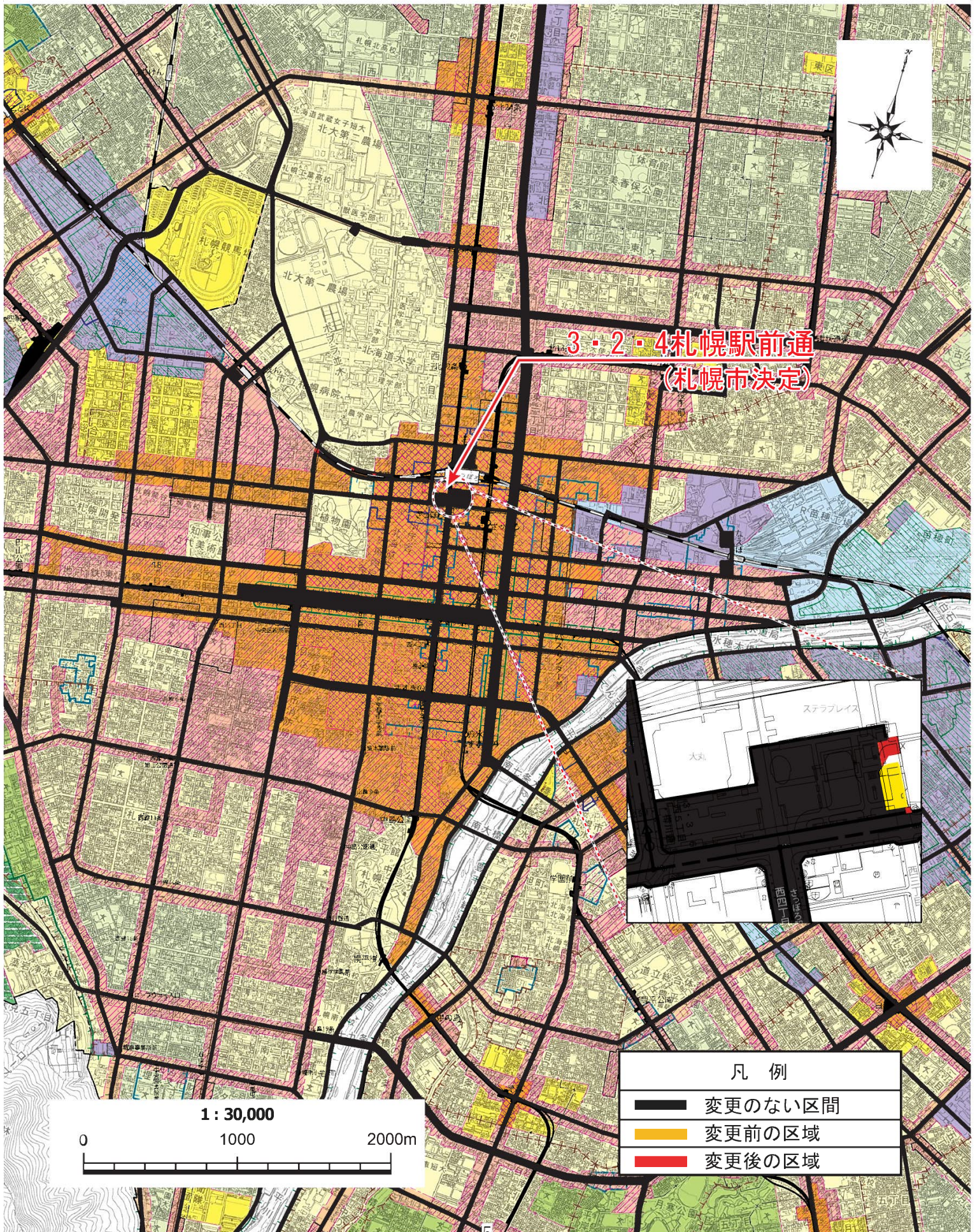
3・2・4 札幌駅前通



8・7・9 札幌駅前広場3号地下歩道



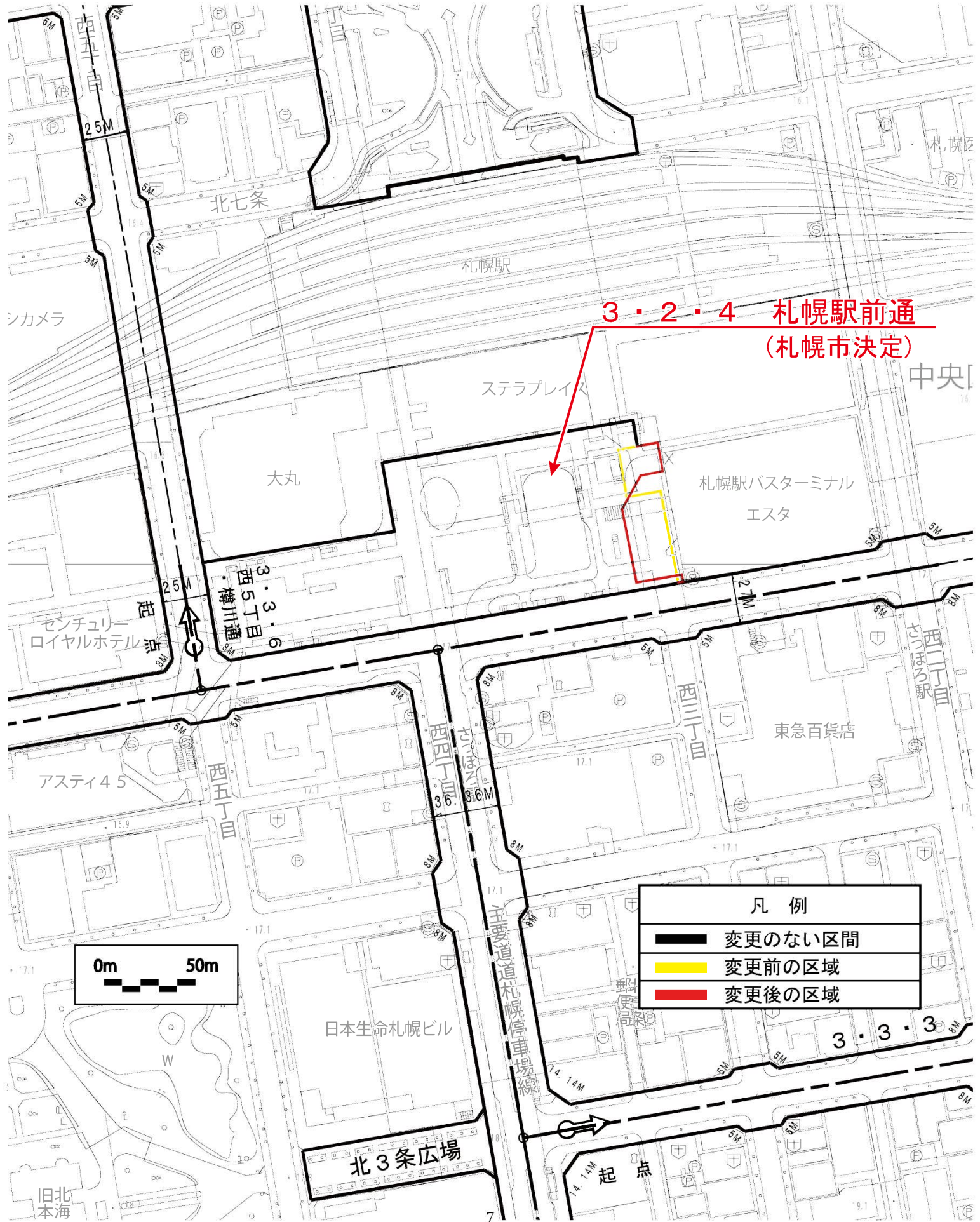
札幌圏都市計画道路の変更箇所図

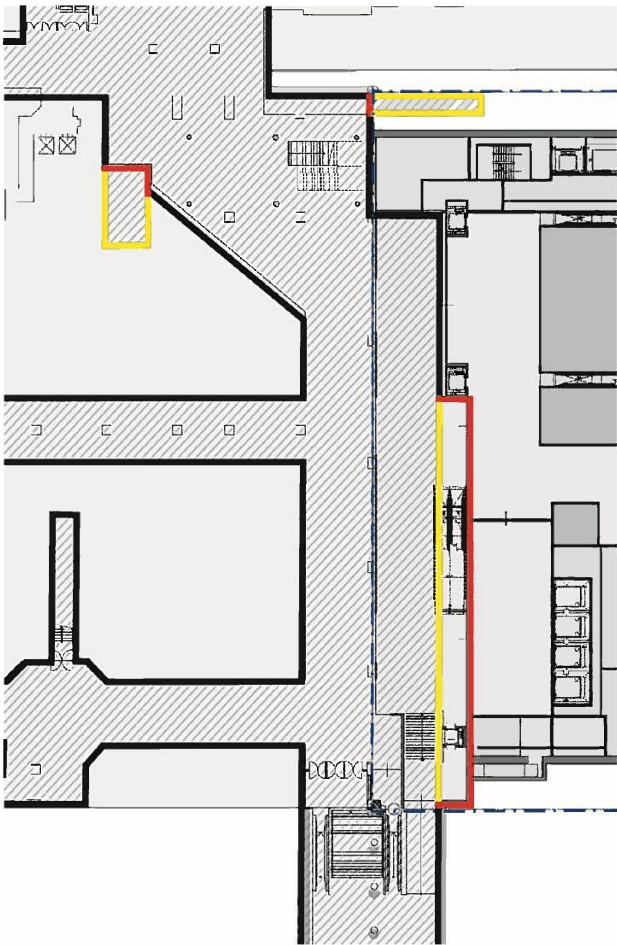


札幌圏都市計画道路変更計画図

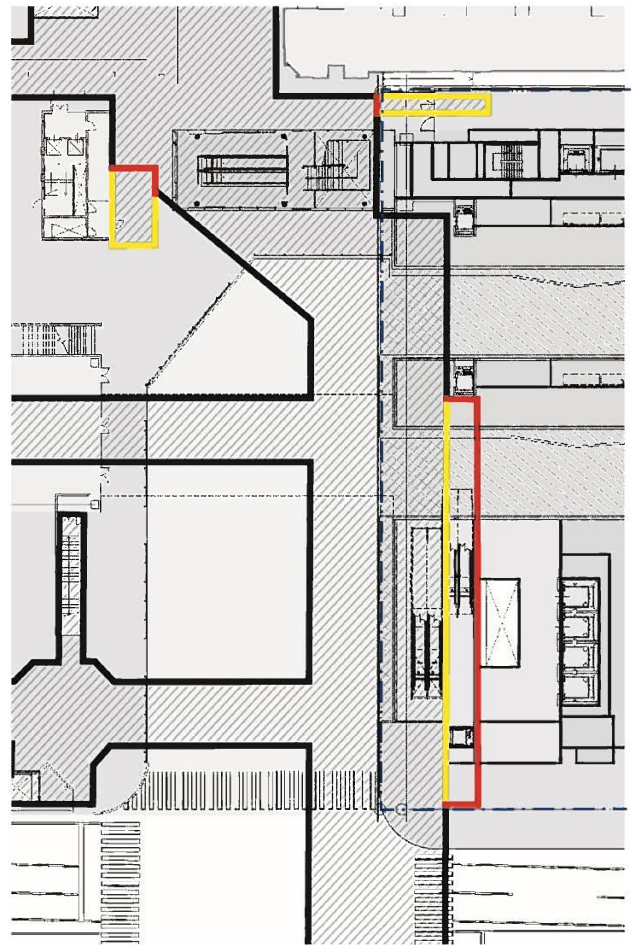
1/2500

3・2・4 札幌駅前通








地下1階平面図



地上1階平面図

凡	例
	変更前の区域
	変更後の区域
	変更のない区域
縮尺 1 : 800 