

議案第5号

札幌圏都市計画
都市高速鉄道の変更(案)
(市決定)

1号 高速鉄道南北線
(さっぽろ駅)

令和3年1月
札幌市まちづくり政策局総合交通計画部

札幌圏都市計画都市高速鉄道の変更（札幌市決定）

都市計画都市高速鉄道中1号高速鉄道南北線を次のように変更する。

名 称		位 置			区 域	構 造		備 考		
番号	路 線 名	起 点	終 点	主な経過地	延 長	構 造 形 式	地表式の区間における幹線街路等との交差の構造			
1	高 速 鉄 道 南 北 線 内 訳	札幌市 北区北40条 西5丁目	札幌市 南区真駒内 東町2丁目	札幌市 中央区大通 西4丁目	約 15,290 m			線 路 数 2		
		札幌市 北区北40条 西5丁目	札幌市 豊平区平岸 3条10丁目	札幌市 中央区北4条 西4丁目	約 10,370 m	地下式				
		札幌市 豊平区平岸 3条10丁目	札幌市 南区真駒内 東町2丁目	札幌市 南区澄川4条 2丁目	約 4,920 m	嵩上式				
		なお、札幌市北区北40条西5丁目地内に麻生駅を設ける。								
		なお、札幌市北区北33条西4丁目地内に北34条駅を設ける。								
		なお、札幌市北区北23条西4丁目地内に北24条駅を設ける。								
		なお、札幌市北区北18条西4丁目地内に北18条駅を設ける。								
		なお、札幌市北区北12条西4丁目地内に北12条駅を設ける。								
		なお、札幌市中央区北4条西4丁目地内にさっぽろ駅を設ける。								
		なお、札幌市中央区大通西4丁目地内に大通駅を設ける。								
		なお、札幌市中央区南4条西4丁目地内にすすきの駅を設ける。								
		なお、札幌市中央区南9条西4丁目地内に中島公園駅を設ける。								
		なお、札幌市中央区南15条西4丁目地内に幌平橋駅を設ける。								
		なお、札幌市豊平区中の島2条1丁目地内に中の島駅を設ける。								
		なお、札幌市豊平区平岸2条7丁目地内に平岸駅を設ける。								
		なお、札幌市豊平区平岸4条13丁目地内に南平岸駅を設ける。								
		なお、札幌市南区澄川4条2丁目地内に澄川駅を設ける。								
なお、札幌市南区澄川4条7丁目地内に自衛隊前駅を設ける。										
なお、札幌市南区真駒内地内に真駒内駅を設ける。										
なお、札幌市南区真駒内東町2丁目地内に車庫を設ける。										

「区域及び構造は計画図表示のとおり」

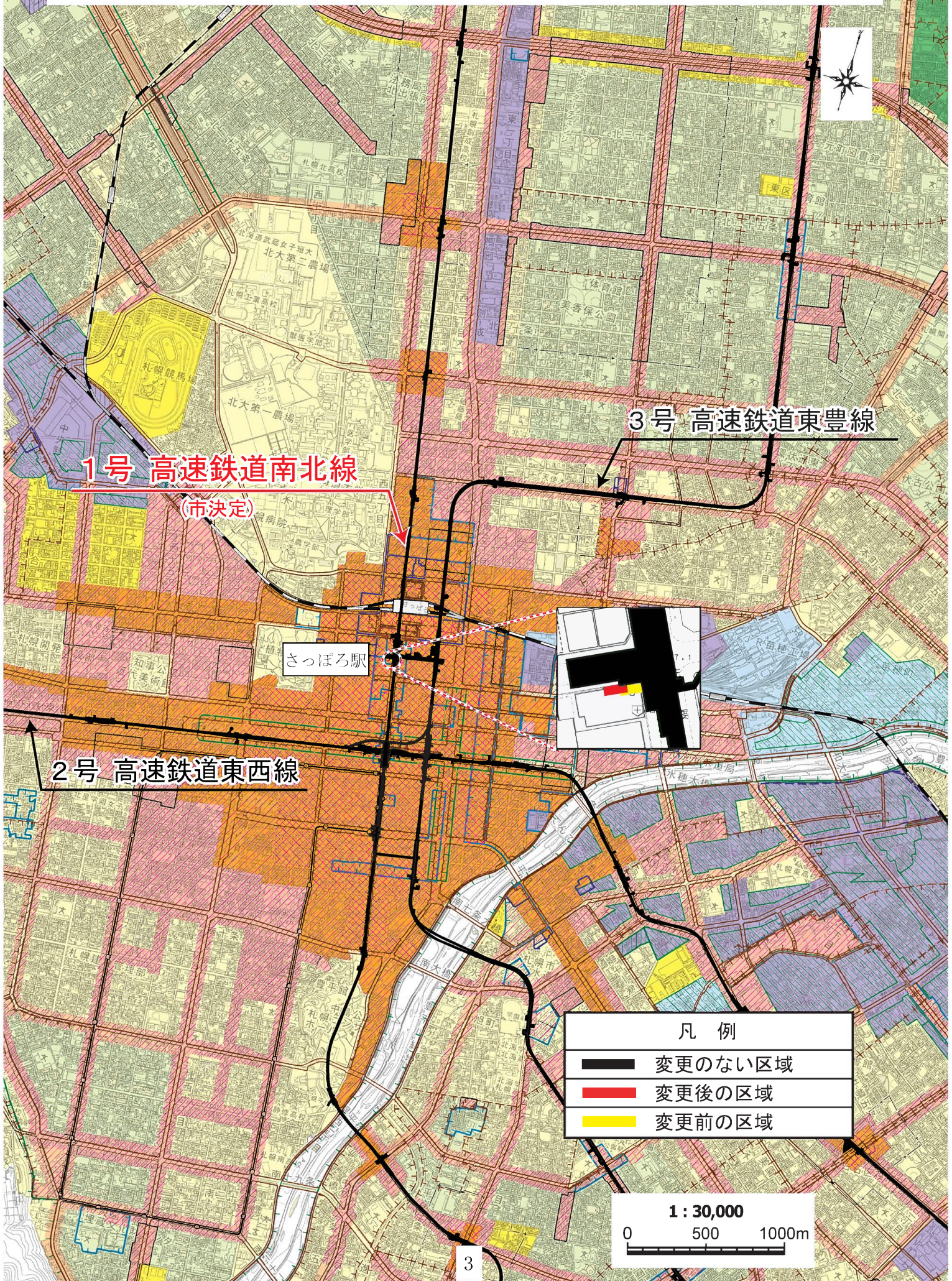
理 由 書

1号高速鉄道南北線さっぽろ駅において、札幌市中央区北3条西4丁目地内の民間施設内に取り込まれている出入口について、当該施設の建て替えに伴い、区域の一部を変更するものである。

変 更 説 明 書

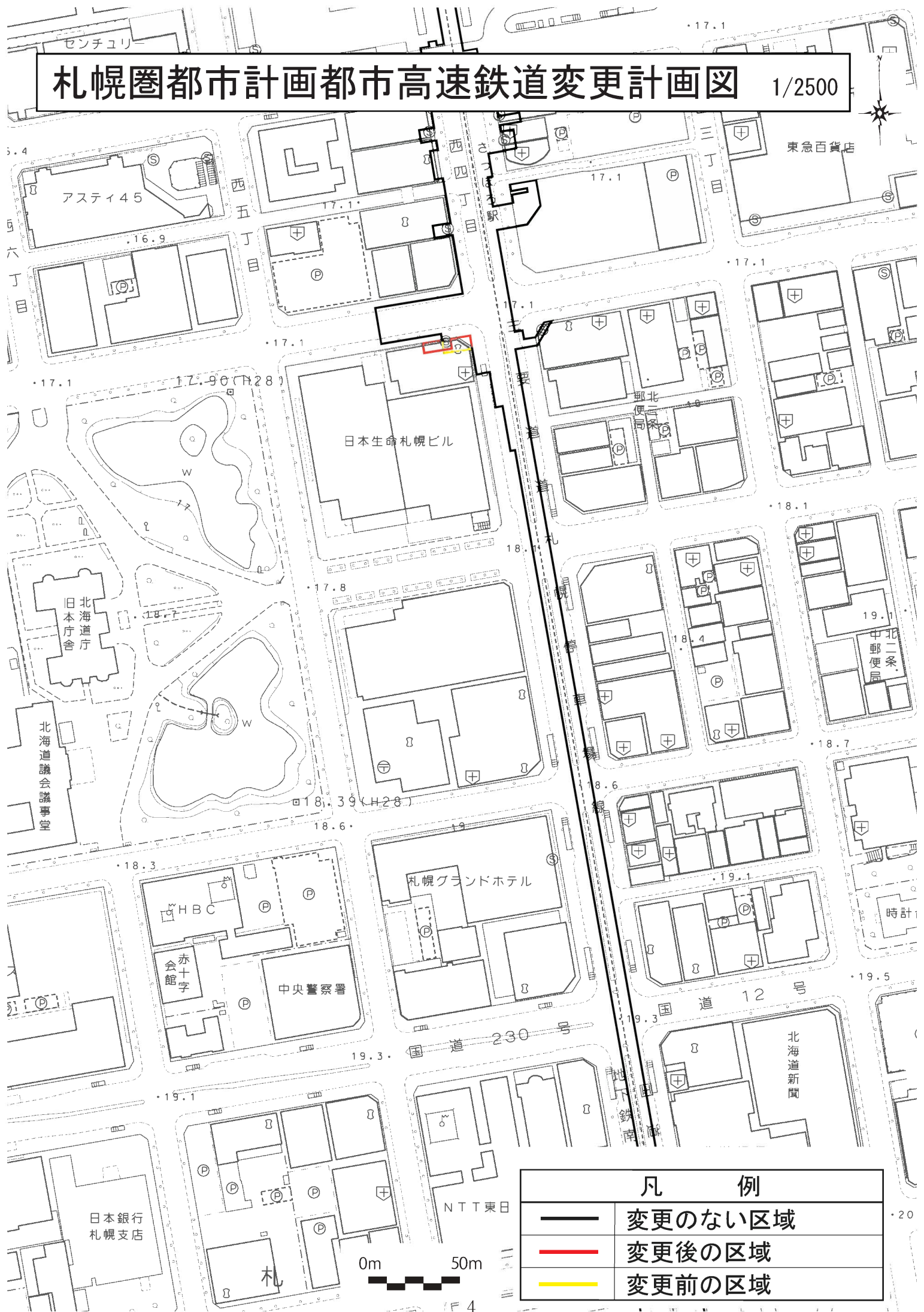
新		旧		変更内容
番号	路線名	番号	路線名	
1	高速鉄道 南北線	1	高速鉄道 南北線	区域の変更 (さっぽろ駅)

札幌圏都市計画都市高速鉄道変更箇所図



札幌圏都市計画都市高速鉄道変更計画図

1/2500



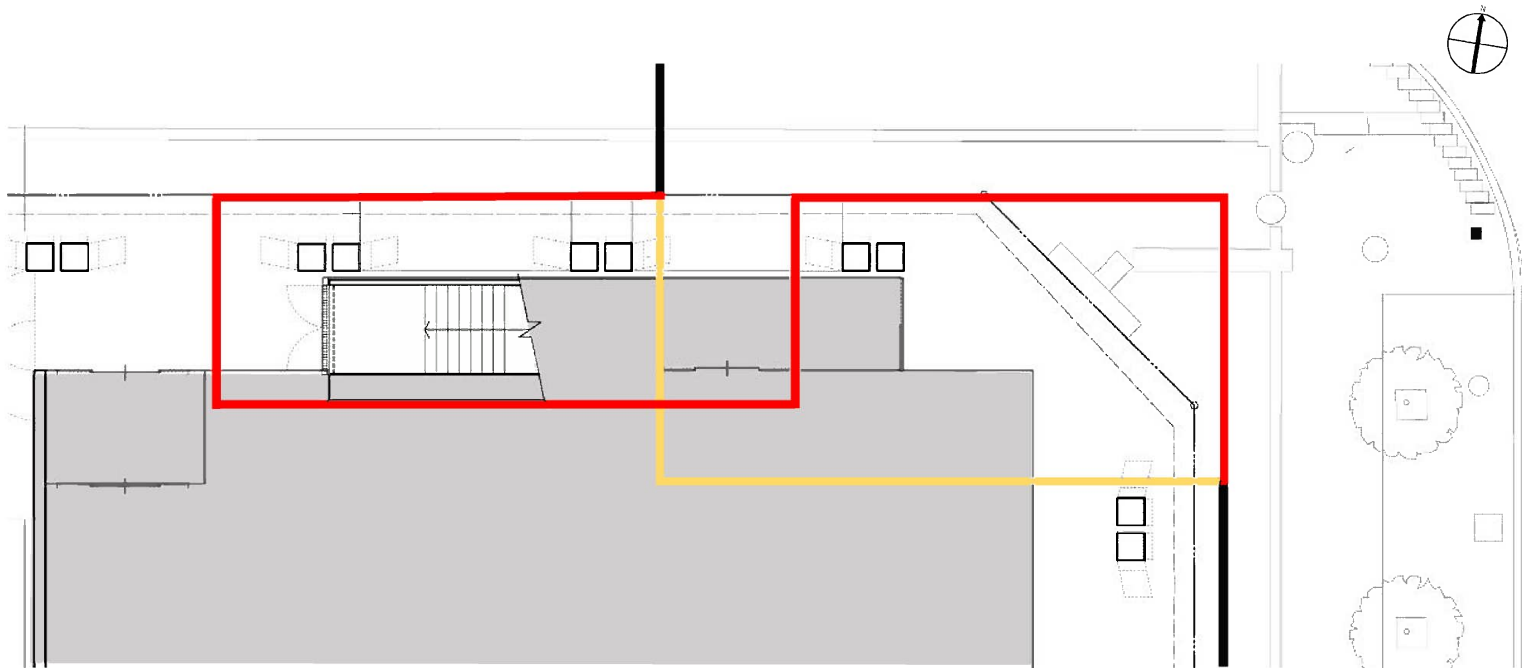
凡 例

	変更のない区域
	変更後の区域
	変更前の区域

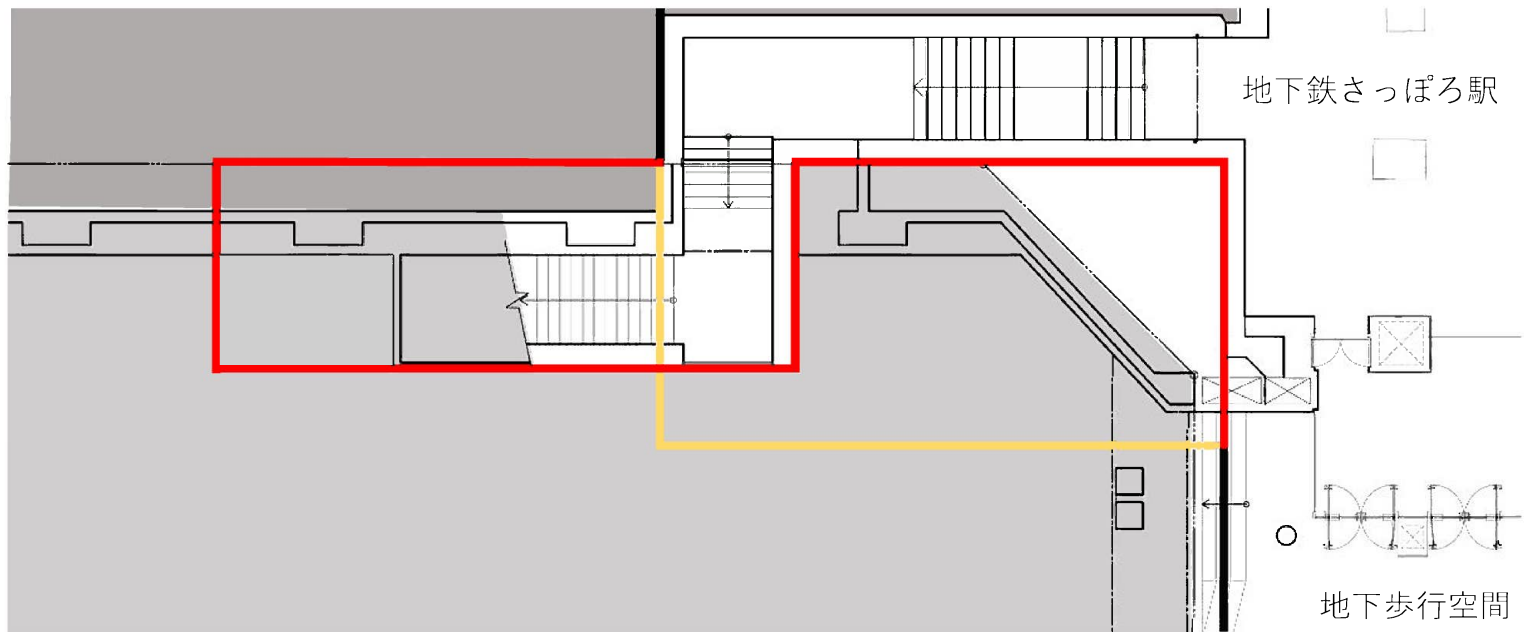
0m 50m

F 4

札幌圏都市計画都市高速鉄道変更 参考図
1号 高速鉄道南北線 さっぽろ駅



1F 平面図



地下1F 平面図

S=1/200

- 凡例**
- 変更のない区域
 - 変更後の区域
 - 変更前の区域