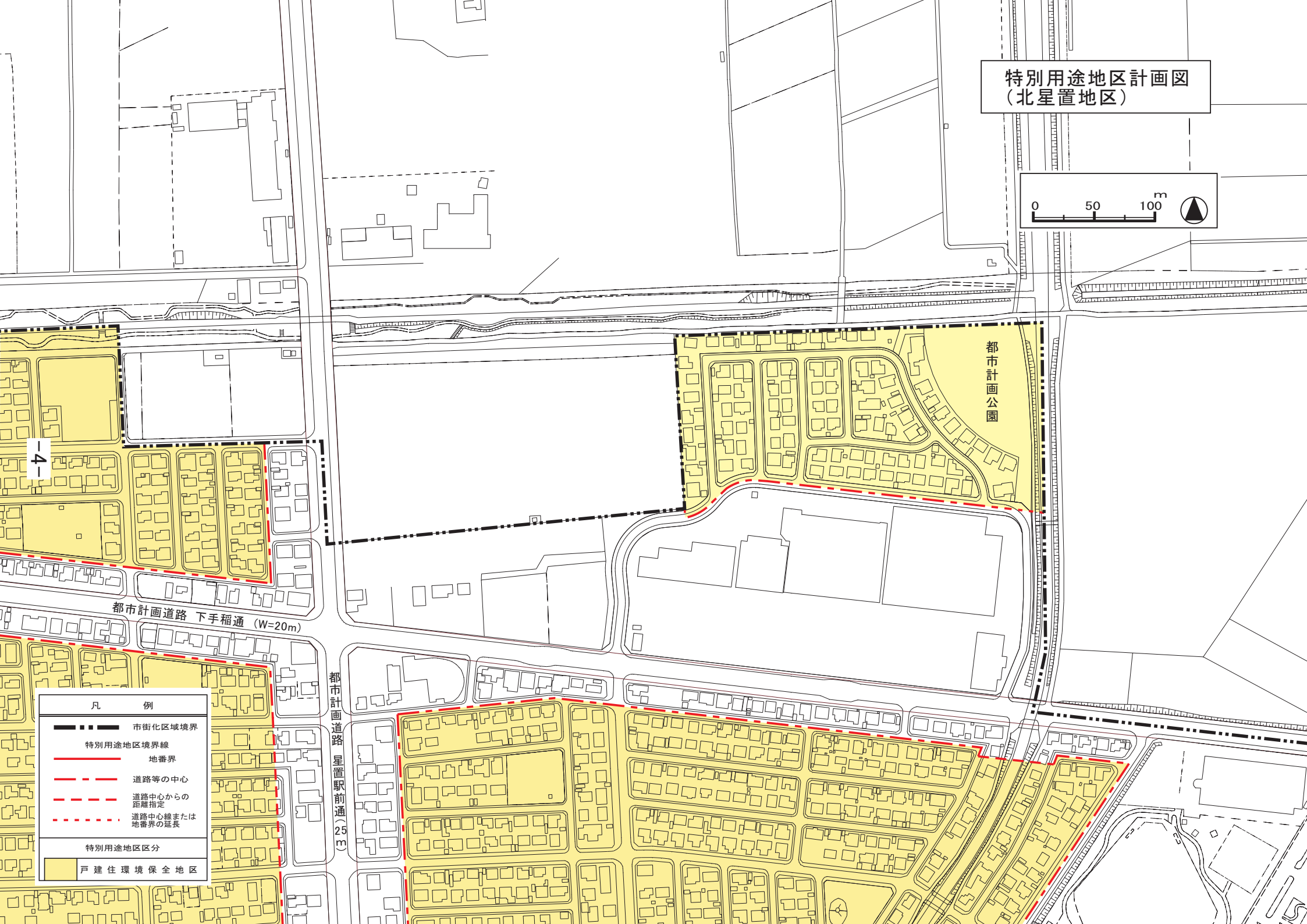
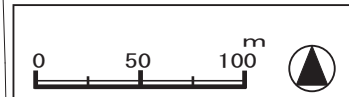
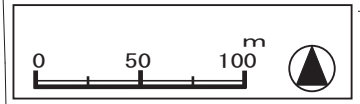


特別用途地区計画図  
(北星置地区)

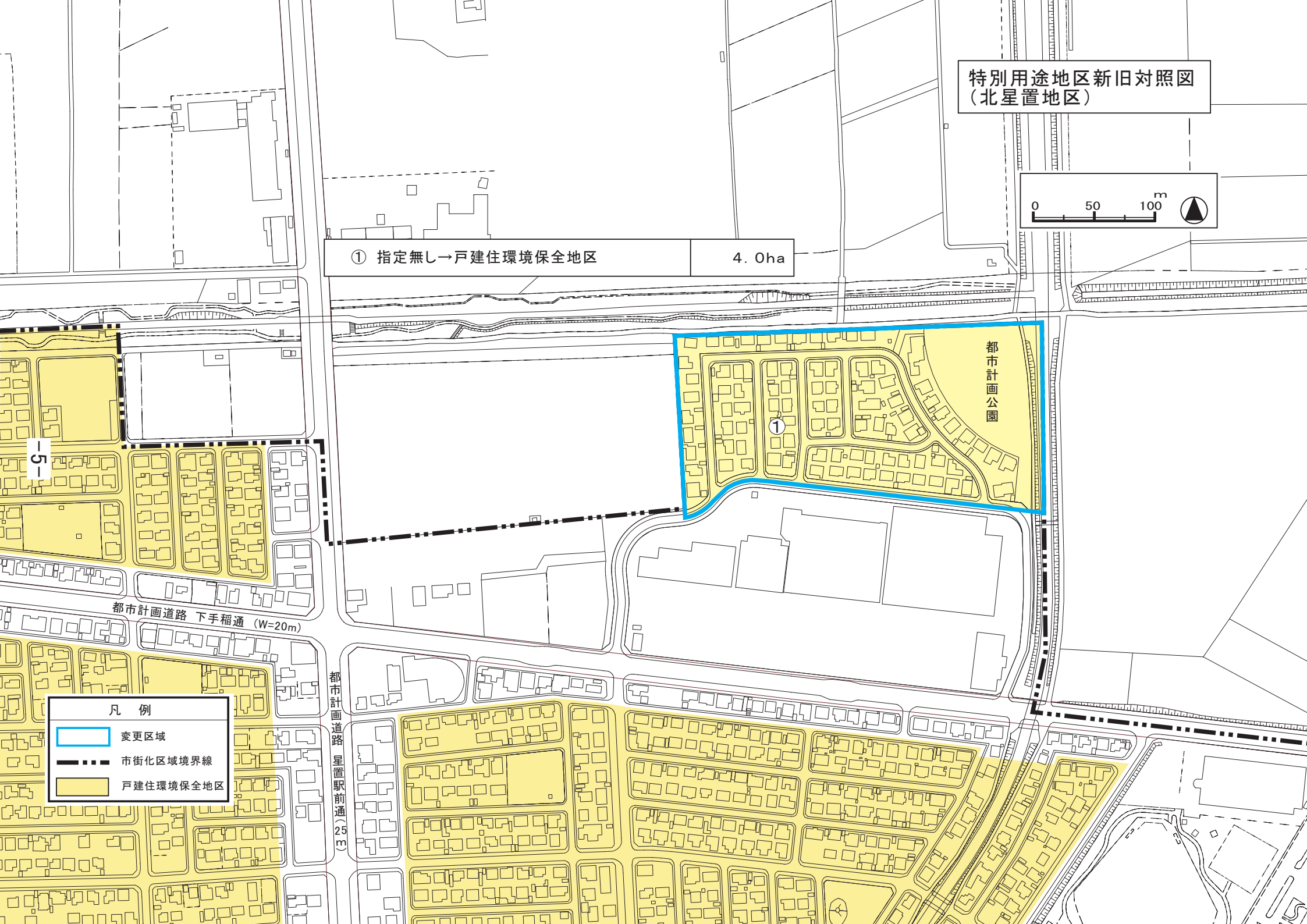


凡 例	
	市街化区域境界
	特別用途地区境界線
	地番界
	道路等の中心
	道路中心からの距離指定
	道路中心線または地番界の延長
特別用途地区区分	
	戸建住環境保全地区

特別用途地区新旧対照図  
(北星置地区)



① 指定無し→戸建住環境保全地区 4.0ha



凡例

- 変更区域
- 市街化区域境界線
- 戸建住環境保全地区

都市計画公園

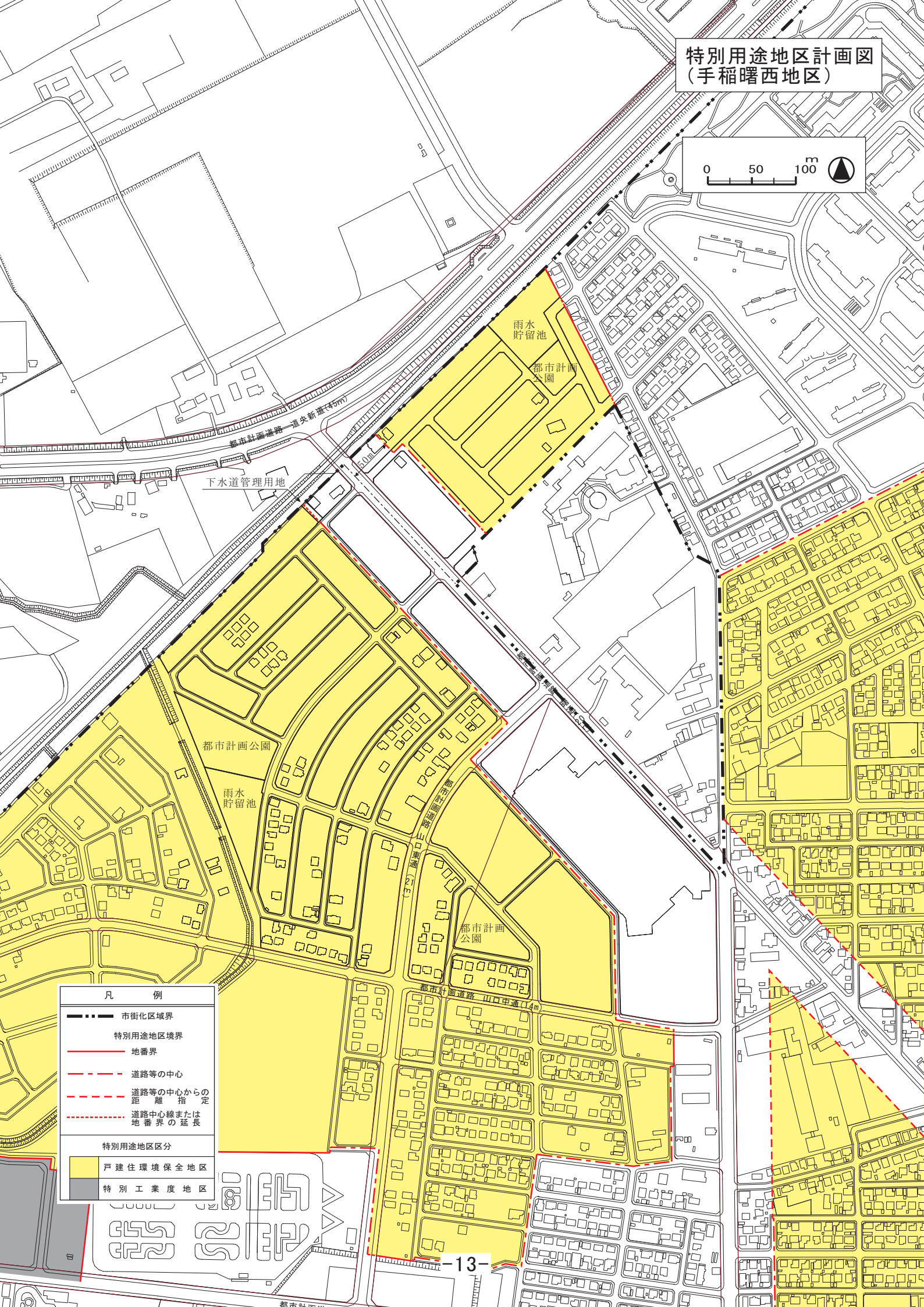
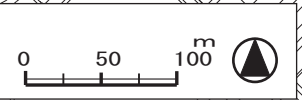
都市計画道路 下手稲通 (W=20m)

都市計画道路 星置駅前通 25m

5

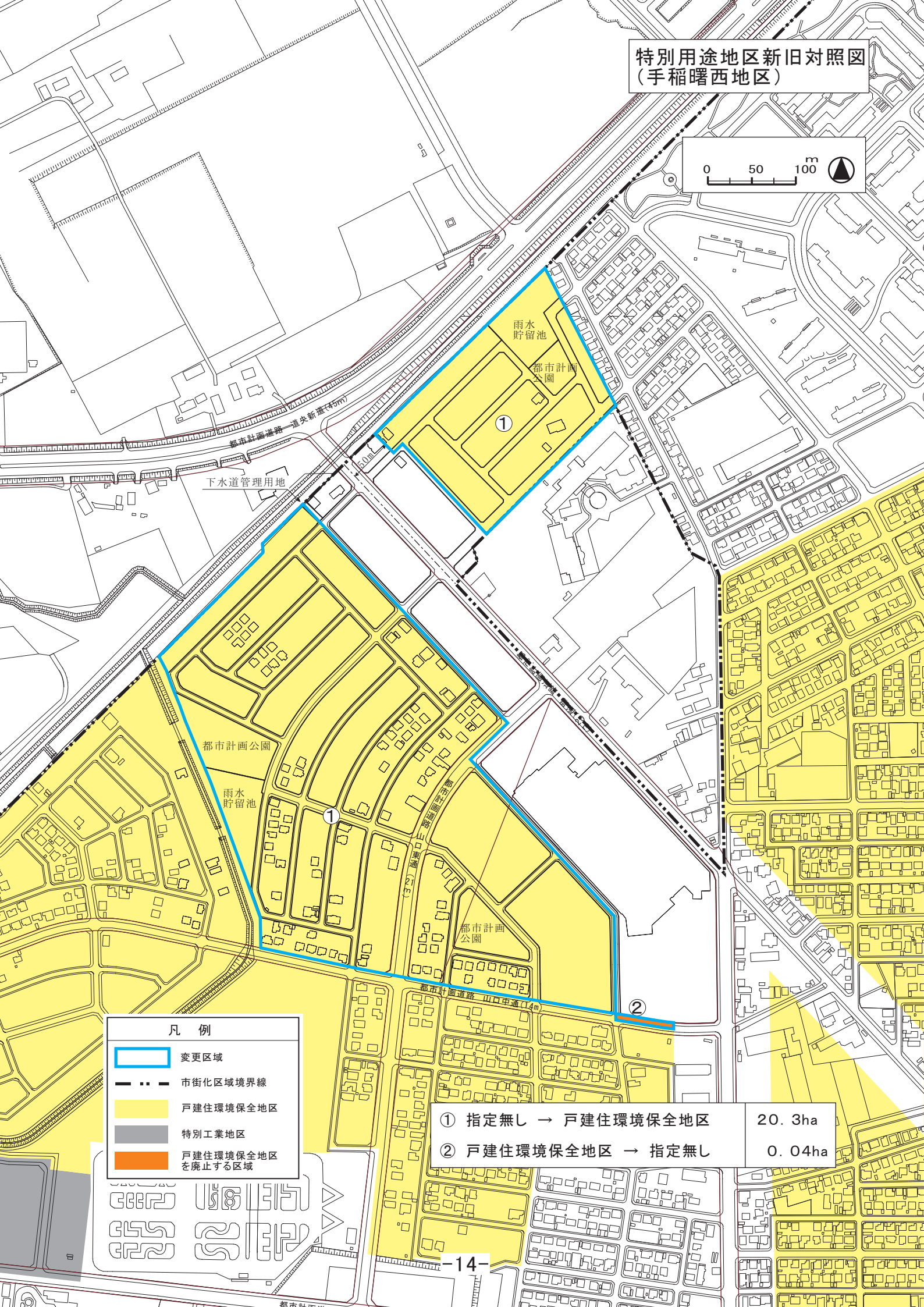
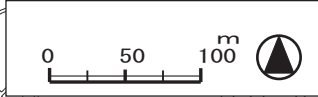
①

特別用途地区計画図  
(手稲曙西地区)



凡 例	
	市街化区域界
特別用途地区境界	
	地番界
	道路等の中心
	道路等の中心からの距離指定
	道路中心線または地番界の延長
特別用途地区区分	
	戸建住環境保全地区
	特別工業度地区

特別用途地区新旧対照図  
(手稲曙西地区)



- 凡例
- 変更区域
  - 市街化区域境界線
  - 戸建住環境保全地区
  - 特別工業地区
  - 戸建住環境保全地区を廃止する区域

① 指定無し → 戸建住環境保全地区	20.3ha
② 戸建住環境保全地区 → 指定無し	0.04ha