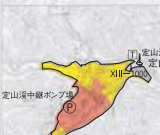
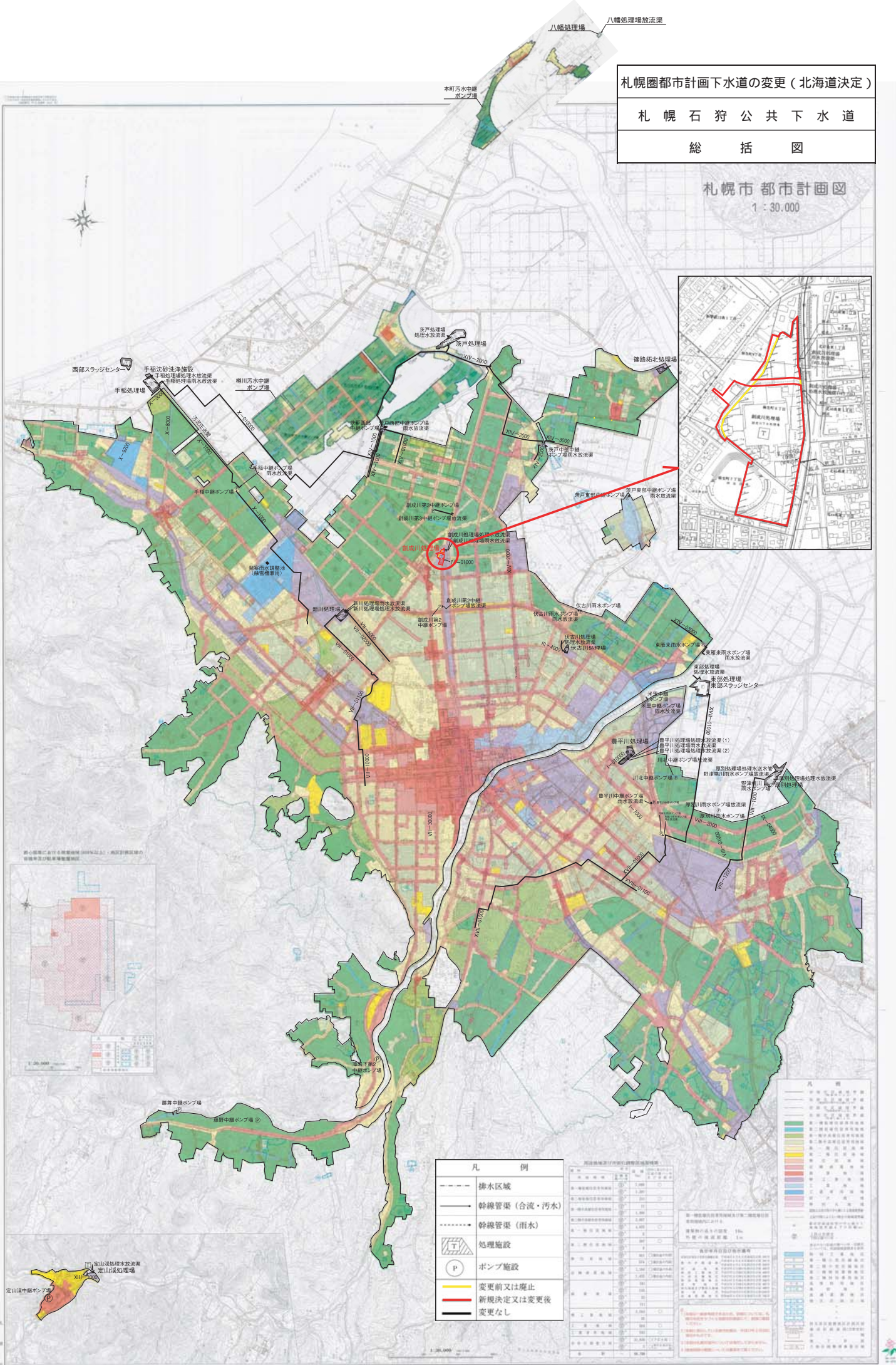


札幌圏都市計画下水道の変更（北海道決定）

札幌石狩公共下水道

総括図

札幌市都市計画図
1:30,000



凡例

- 排水区域
- 幹線管渠（合流・汚水）
- 幹線管渠（雨水）
- 処理施設
- ポンプ施設
- 変更前又は廃止
- 新規決定又は変更後
- 変更なし

計画管渠の管径と埋設深さ

管径 (mm)	埋設深さ (m)
1,000	1.50
1,200	1.80
1,500	2.10
2,000	2.40
2,500	2.70
3,000	3.00
3,500	3.30
4,000	3.60
4,500	3.90
5,000	4.20
5,500	4.50
6,000	4.80
6,500	5.10
7,000	5.40
7,500	5.70
8,000	6.00
8,500	6.30
9,000	6.60
9,500	6.90
10,000	7.20

色分けによる排水区域の区分

- 第一種排水区域 (赤)
- 第二種排水区域 (黄)
- 第三種排水区域 (緑)
- 第四種排水区域 (青)
- 第五種排水区域 (紫)
- 第六種排水区域 (茶)
- 第七種排水区域 (灰)
- 第八種排水区域 (白)

管渠の種別

- 合流管渠 (赤)
- 汚水管渠 (黄)
- 雨水管渠 (緑)
- 合流管渠 (青)
- 汚水管渠 (紫)
- 雨水管渠 (茶)
- 合流管渠 (灰)
- 汚水管渠 (白)
- 雨水管渠 (黒)

処理施設の種別

- 浄水場 (赤)
- 下水処理場 (黄)
- 雨水処理場 (緑)
- 合流処理場 (青)
- 汚水処理場 (紫)
- 雨水処理場 (茶)
- 合流処理場 (灰)
- 汚水処理場 (白)
- 雨水処理場 (黒)

ポンプ施設の種別

- 合流ポンプ (赤)
- 汚水ポンプ (黄)
- 雨水ポンプ (緑)
- 合流ポンプ (青)
- 汚水ポンプ (紫)
- 雨水ポンプ (茶)
- 合流ポンプ (灰)
- 汚水ポンプ (白)
- 雨水ポンプ (黒)



