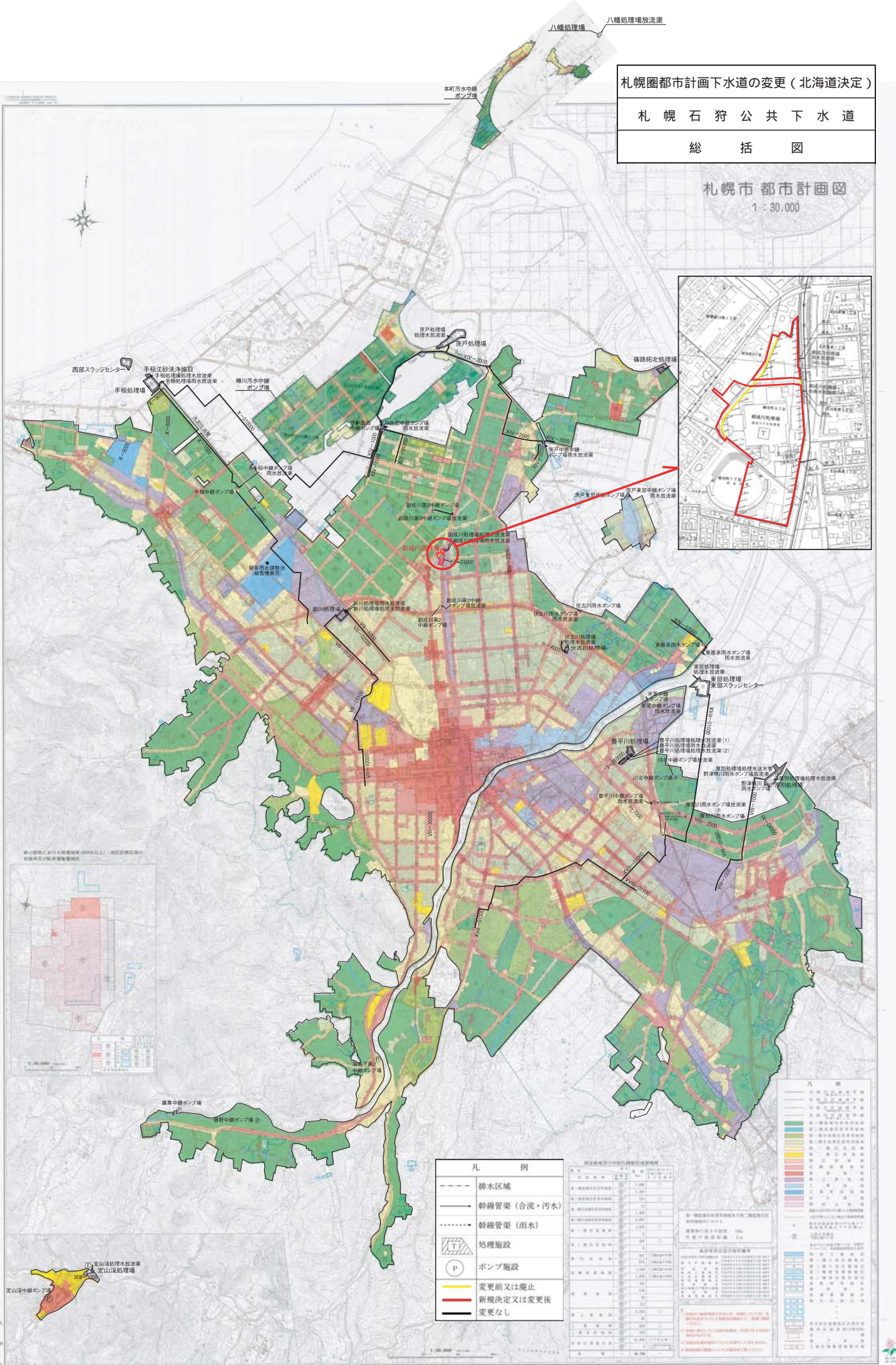


札幌圏都市計画下水道の変更（北海道決定）

札幌石狩公共下水道

総括図

札幌市都市計画図  
1:30,000



凡例

- 排水区域
- 幹線管渠（合流・汚水）
- 幹線管渠（雨水）
- 処理施設
- ポンプ施設
- 変更前又は廃止
- 新規決定又は変更後
- 変更なし

下水道施設別平均日当り処理能力

施設名	処理能力 (人当り)
八幡処理場	1,000
手稲処理場	1,000
伏古川処理場	1,000
豊平川処理場	1,000
野幌川処理場	1,000
東区処理場	1,000
豊平川処理場	1,000
野幌川処理場	1,000
東区処理場	1,000

下水道施設別平均日当り処理能力 (続)

施設名	処理能力 (人当り)
東区処理場	1,000
豊平川処理場	1,000
野幌川処理場	1,000
東区処理場	1,000
豊平川処理場	1,000
野幌川処理場	1,000
東区処理場	1,000
豊平川処理場	1,000
野幌川処理場	1,000

