

札幌圏都市計画道路の変更（札幌市決定）

都市計画道路中 3・3・5号北5条・手稲通ほか2路線を次のように変更する。

| 種別 | 名称 | | 位置 | | | 区域 | 構造 | | | | 備考 |
|---------|---------|---------------|---------------|---------------|---------------|----------|------|------|--------------|------------------------------------|---------------------------------|
| | 番号 | 路線名 | 起点 | 終点 | 主な経過地 | 延長 | 構造形式 | 車線の数 | 幅員 | 地表式の区間における鉄道等との交差の構造 | |
| 幹線街路 | 3・3・5 | 北5条・手稲通 | 中央区北5条東2丁目 | 手稲区星置南3丁目 | 中央区北5条西25丁目 | 約16,480m | 地表式 | 4車線 | 25m | 自動車専用道路と立体交差（1箇所） 幹線街路と平面交差28箇所 | 国道5号 主要道 道宮の 沢北一 条線 |
| | 3・4・66 | 曲長通 | 札幌市手稲区稲穂2条7丁目 | 札幌市手稲区山口 | 札幌市手稲区星置2条1丁目 | 約2,130m | 地表式 | 4車線 | 20m | JR函館本線と立体交差 幹線街路と平面交差4箇所 | |
| | 車線の数の内訳 | | 2車線 | | | 約890m | | | | | |
| | | | 4車線 | | | 約1,240m | | | | | |
| 3・4・109 | 平岡循環通 | 札幌市清田区平岡7条3丁目 | 札幌市清田区平岡6条3丁目 | 札幌市清田区平岡7条1丁目 | 約4,080m | 地表式 | 2車線 | 16m | 幹線街路と平面交差4箇所 | | |

「区域及び構造は計画図表示のとおり」

理由書

3・4・66号 曲長通の未整備区間である金山線～3・3・5号 北5条・手稲通間については、周辺道路での混雑が見られず、現況の道路網だけで将来の交通需要に対応できることから、「札幌市都市計画道路の見直し方針」（平成20年3月策定）に基づき、当該区間における都市計画道路としての位置付けを廃止するものである。また、本変更に伴う車線の数の変更等を行う。

なお、3・3・5号 北5条・手稲通については、3・4・66号 曲長通の都市計画変更に伴う一部区域の変更と併せて、車線の数の決定等を行う。

平岡3条5丁目地区では、「地域交流拠点清田の拠点機能向上に向けた官民連携によるまちづくりの基本的な考え方」に基づき、にぎわい・交流を創出する広場や貴重な自然環境を維持・保全する緑地などの地区施設等を位置付ける地区計画等の決定および変更を行う。この地区施設の緑地を含む地区計画の決定に伴い、都市計画道路区域と地区計画区域の整合をとるため、3・4・109号 平岡循環通の一部区域の変更を行う。

変更説明書

| 新 | | 旧 | | 変更内容 |
|---------|---------|---------|---------|--|
| 番 号 | 路線名 | 番 号 | 路線名 | |
| 3・3・5 | 北5条・手稲通 | 3・3・5 | 北5条・手稲通 | 一部区域の変更（曲長通の起点の変更に伴う変更） 車線の数の決定（4車線） 交差の構造の変更（立体交差箇所数2箇所→1箇所、平面交差箇所数23箇所→28箇所） |
| 3・4・66 | 曲長通 | 3・4・66 | 曲長通 | 起点の変更（延長減約420m） 車線の数の変更（2車線→4車線） 幅員の変更（21m→20m） |
| 3・4・109 | 平岡循環通 | 3・4・109 | 平岡循環通 | 一部区域の変更 （16m→12.5m、変更区間L=170m） |

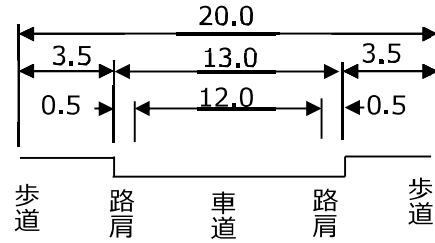
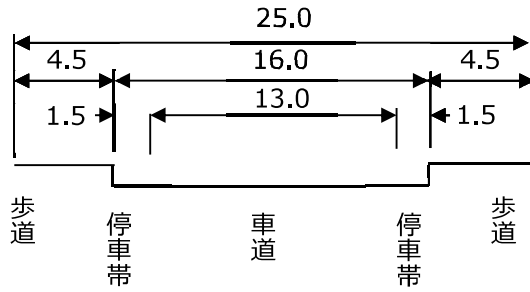
定規図

代表断面

単位：m

3・3・5号 北5条・手稻通

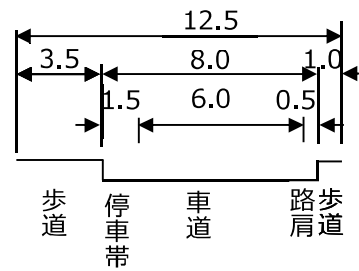
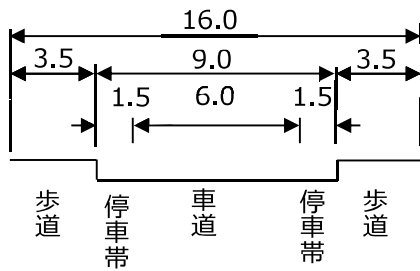
3・4・66号 曲長通



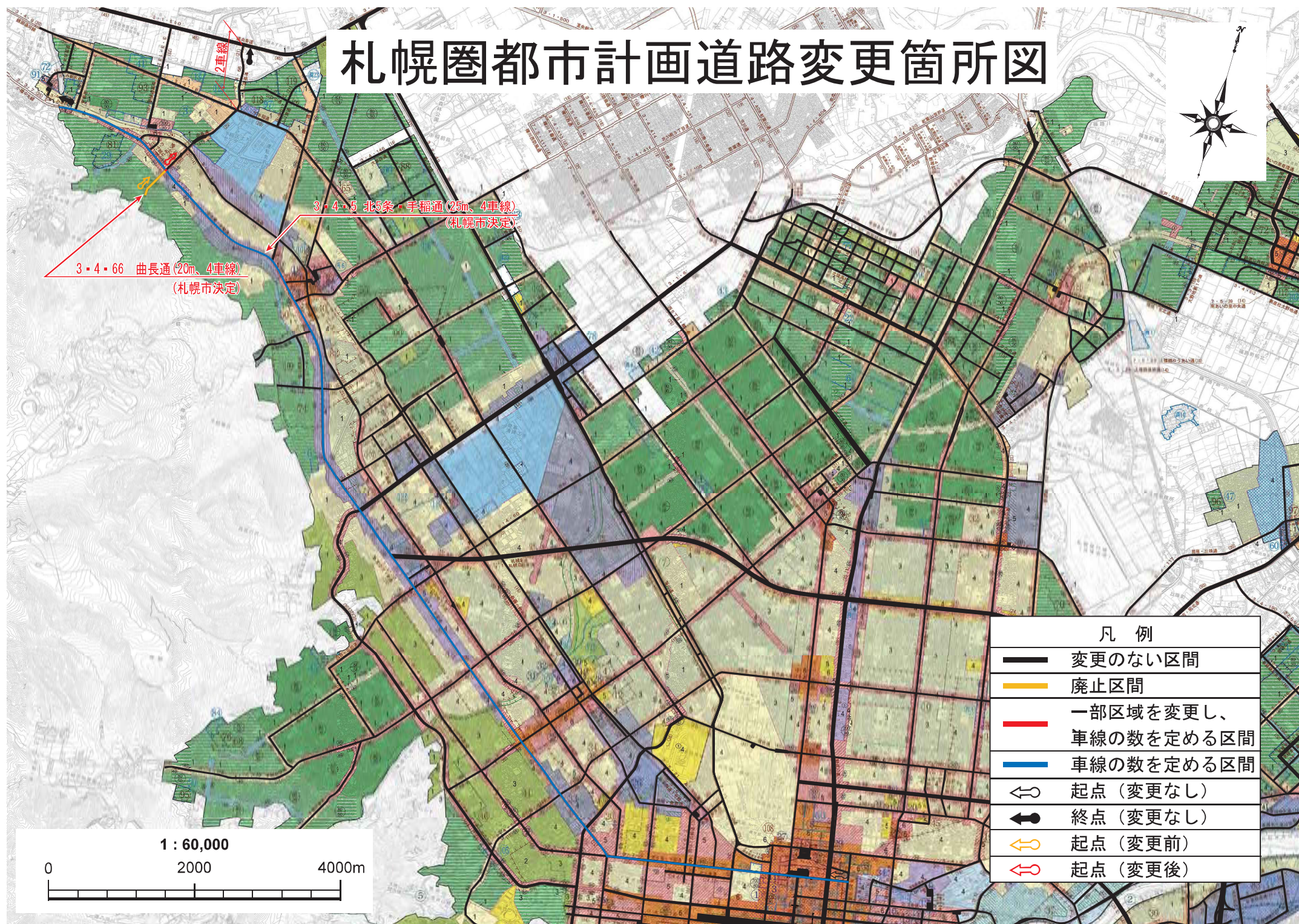
3・6・109号 平岡循環通

<参考>

3・6・109号 平岡循環通 (変更区間)



札幌圏都市計画道路変更箇所図

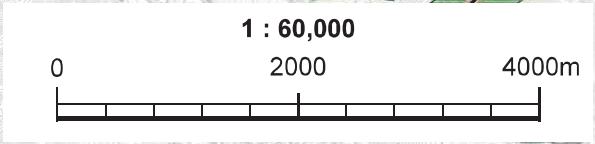


3・4・66 曲長通 (20m、4車線)
(札幌市決定)

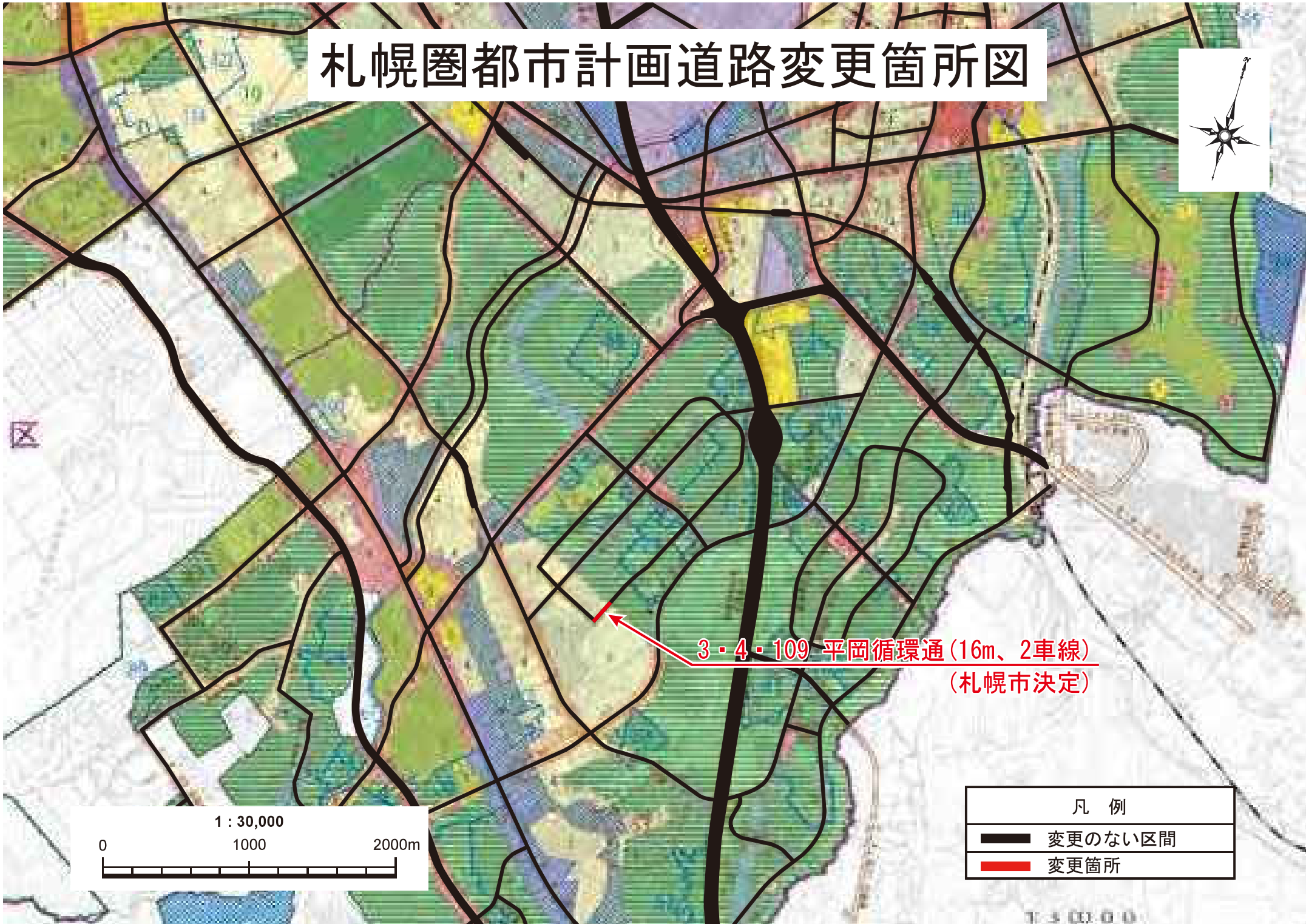
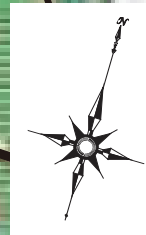
3・4・5 北5条 - 手稲通 (25m、4車線)
(札幌市決定)

2車線

| 凡 例 | |
|-----|-------------------------|
| | 変更のない区間 |
| | 廃止区間 |
| | 一部区域を変更し、 車線の数を決める区間 |
| | 車線の数を決める区間 |
| | 起点 (変更なし) |
| | 終点 (変更なし) |
| | 起点 (変更前) |
| | 起点 (変更後) |



札幌圏都市計画道路変更箇所図



3・4・109 平岡循環通 (16m、2車線)
(札幌市決定)

凡例

- 変更のない区間
- 変更箇所

1 : 30,000

