

札幌圏都市計画道路の変更(札幌市決定)

都市計画道路中3・4・43平岸通を次のように変更する。

種別	名称		位置			区域	構造				備考	
	番号	路線名	起点	終点	主 なる 経過地	延長	構造 形式	車線 の数	幅員	地表式の区間における鉄道 等との交差の構造		
幹線街路	3・4・43	平岸通	札幌市豊平区豊平6条5丁目	札幌市南区石山1条5丁目	札幌市豊平区平岸3条9丁目	約11,110m	地表式	4車線	20m	幹線道路と平面交差10箇所	(国道453号)	
	車線の数の内訳		2車線			約3,410m						
			4車線			約7,700m						
	その他		なお、札幌市南区澄川4条2丁目地内に交通広場を設ける									面積約600㎡
	その他		なお、札幌市南区真駒内幸町3丁目地内に交通広場を設ける									面積約9,900㎡
	その他		なお、札幌市南区真駒内緑町4丁目地内に交通広場を設ける									面積約3,500㎡
その他		なお、札幌市南区真駒内(番地)地内に交通広場を設ける									面積約1,700㎡	

「区域は計画図表示のとおり」

理由書

令和5年11月に策定された「真駒内駅前地区まちづくり計画」において、南区の真駒内駅前地区の土地利用計画の方向性として、都市機能の集積や、地下鉄やバスなど複数の交通手段の乗継利便性の向上を掲げている。

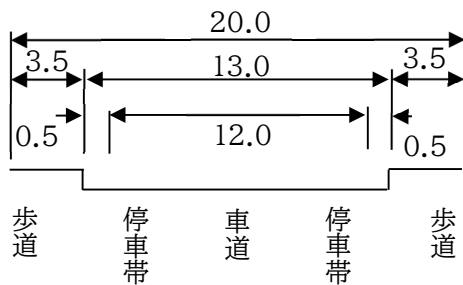
今後、同計画に基づき、切れ目のない人の動線の構築、交通広場の設置などを行うため、3・4・43 平岸通の線形変更に伴う延長、幅員の変更、ならびに交通広場の新設を行うものである。

## 変更説明書

新		旧		変更内容
番号	路線名	番号	路線名	
3・4・43	平岸通	3・4・43	平岸通	線形変更に伴う延長、幅員の変更 (変更区間 約350m→約650m、幅員18m→20m) 交通広場の決定 (約9,900㎡、約3,500㎡、約1,700㎡)

## 定規図

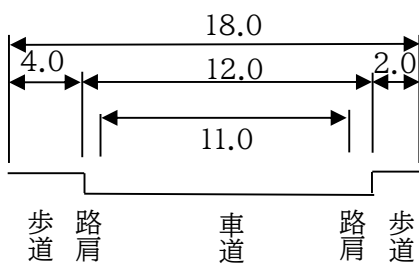
### 3・4・43 平岸通



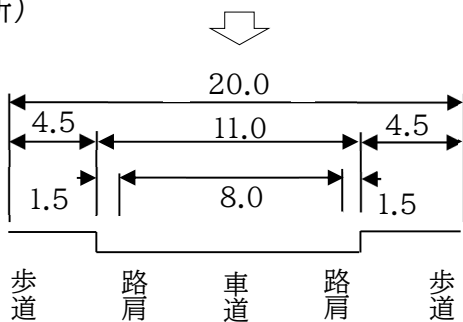
### 3・4・43 平岸通

変更区間(南区真駒内緑町4丁目地先～南区真駒内幸町3丁目地先)

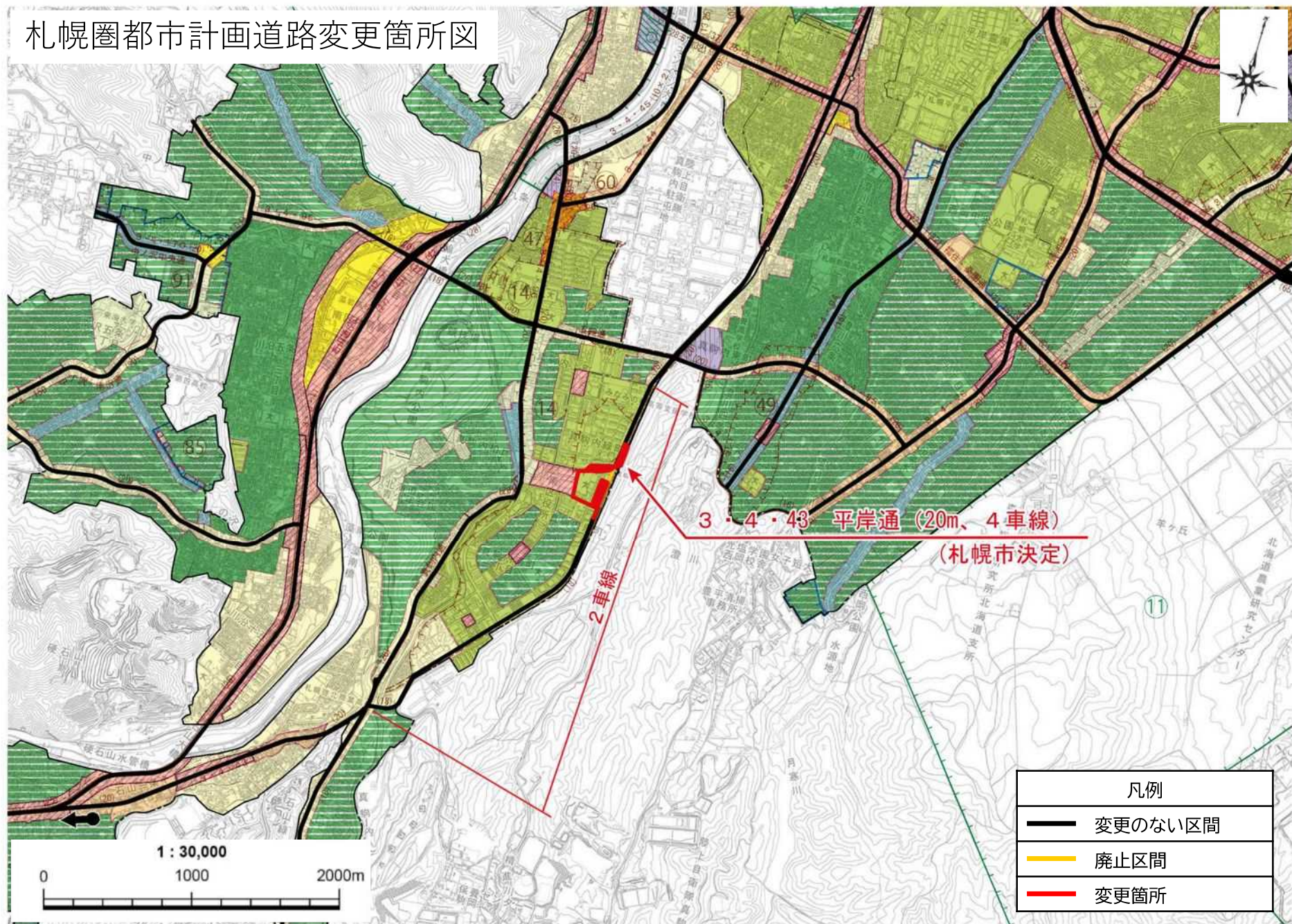
(旧)



(新)

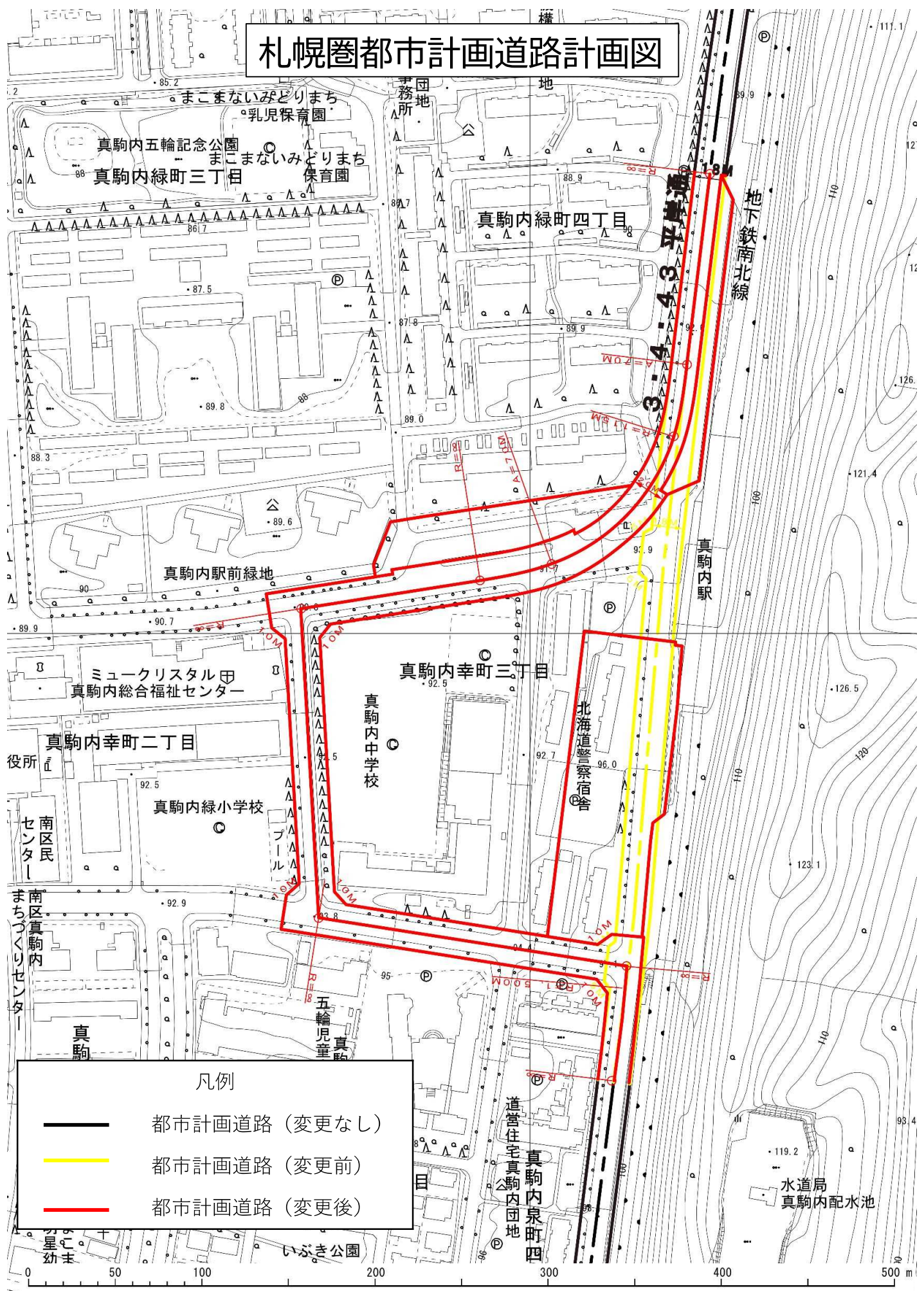


# 札幌圏都市計画道路変更箇所図





# 札幌圏都市計画道路計画図



## 凡例

- 都市計画道路 (変更なし)
- 都市計画道路 (変更前)
- 都市計画道路 (変更後)

0 50 100 200 300 400 500 m