

札幌圏都市計画防火地域及び準防火地域の変更（札幌市決定）

都市計画防火地域及び準防火地域を次のように変更する。

種 類	面 積（h a）	備 考
防 火 地 域	約 385	
準 防 火 地 域	約 3,425	

「位置及び区域は計画図表示のとおり」

理 由

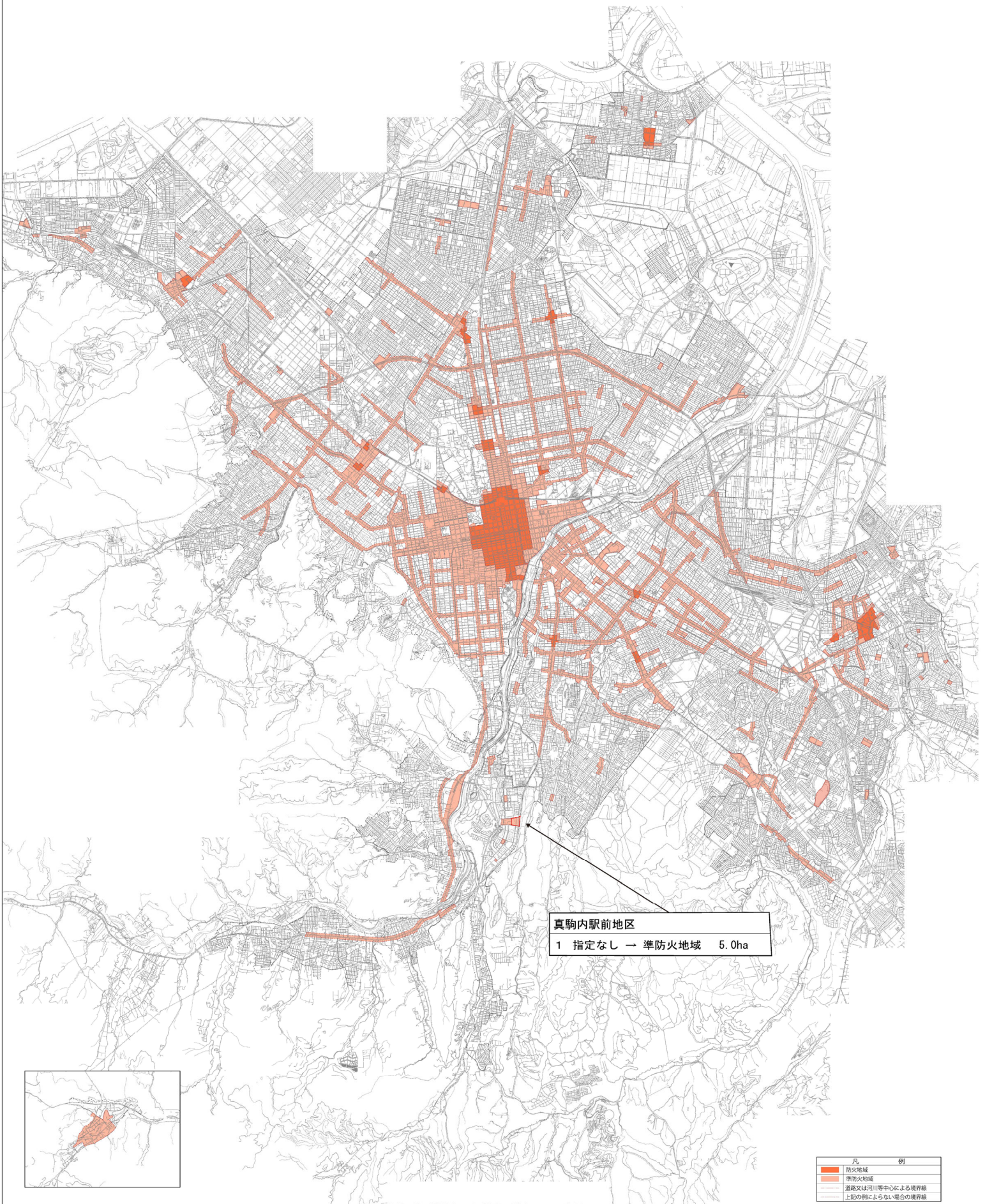
【真駒内駅前地区】

用途地域を第一種中高層住居専用地域から近隣商業地域へ変更する区域について、準防火地域の変更を行う。

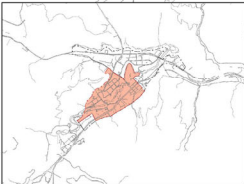
札幌圏都市計画防火地域及び準防火地域新旧対照表

種 類	面 積 (h a)		
	新	旧	増 減
準防火地域	約 3,425	約 3,420	約5.0

札幌圏都市計画 防火地域及び準防火地域 変更箇所図



真駒内駅前地区
1 指定なし → 準防火地域 5.0ha



凡	例
	防火地域
	準防火地域
	道路又は河川等中心による境界線
	上記の例によらない場合の境界線





防火地域及び準防火地域
計画図
(真駒内駅前地区)

S = 1/3,000

準防火地域

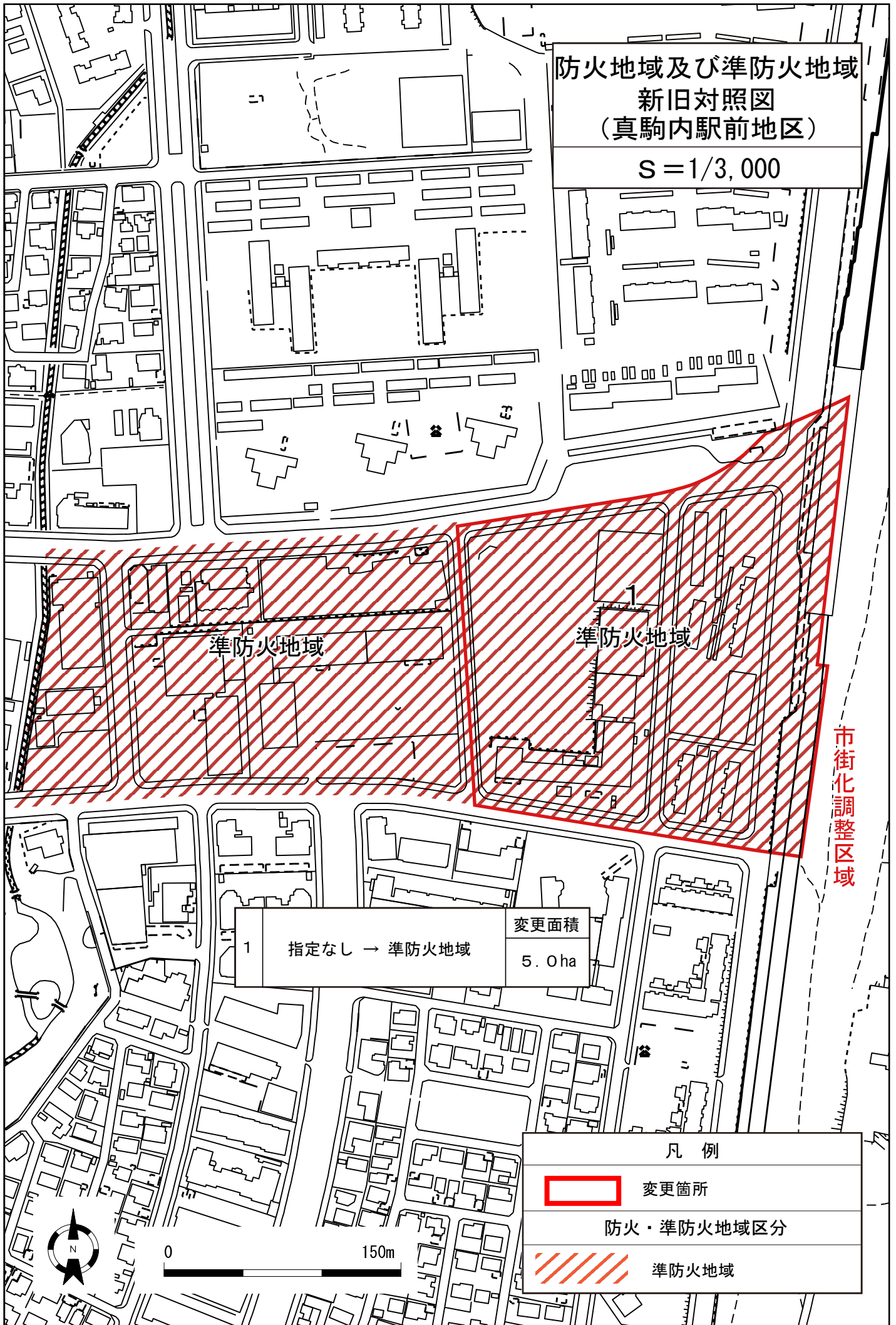
市街化調整区域

凡例

-  地番界による境界線
 -  道路等の中心による境界線
 -  道路等の中心の見通しによる境界線
- 防火・準防火地域区分
-  準防火地域



0 150m



防火地域及び準防火地域変更箇所別概要表

(札幌市)

対 図 番 号	変更箇所名	変更内容		変更面積 (ha)	変更理由
		現在	変更		
1	真駒内駅前地区	指定なし	準防火地域	約 5.0	用途地域を第一種中高層住居専用 地域から近隣商業地域へ変更する区 域について、準防火地域の変更を行 う。