

札幌圏都市計画特別用途地区の変更（札幌市決定）

都市計画特別用途地区を次のように変更する。

（札幌市）

種 類	面 積 (h a)	備 考
特別工業地区（第一種）	約 81	
特別工業地区（第二種）	約 412	
小売店舗地区（第一種）	約 31	
小売店舗地区（第二種）	約 99	
小売店舗地区（第三種）	約 1,006	
小売店舗地区（第四種）	約 135	
特別業務地区（第一種）	約 5.5	
特別業務地区（第二種）	約 28	
特別業務地区（第三種）	約 81	
戸建住環境保全地区	約 6,828	
職住共存地区（第一種）	約 85	
職住共存地区（第二種）	約 842	
大規模集客施設制限地区	約 490	
スポーツ・レクリエーション地区	約 50	
合計	約10,174	

「位置及び区域は計画図表示のとおり」

理由

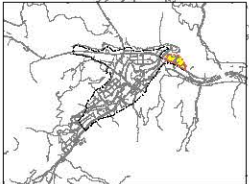
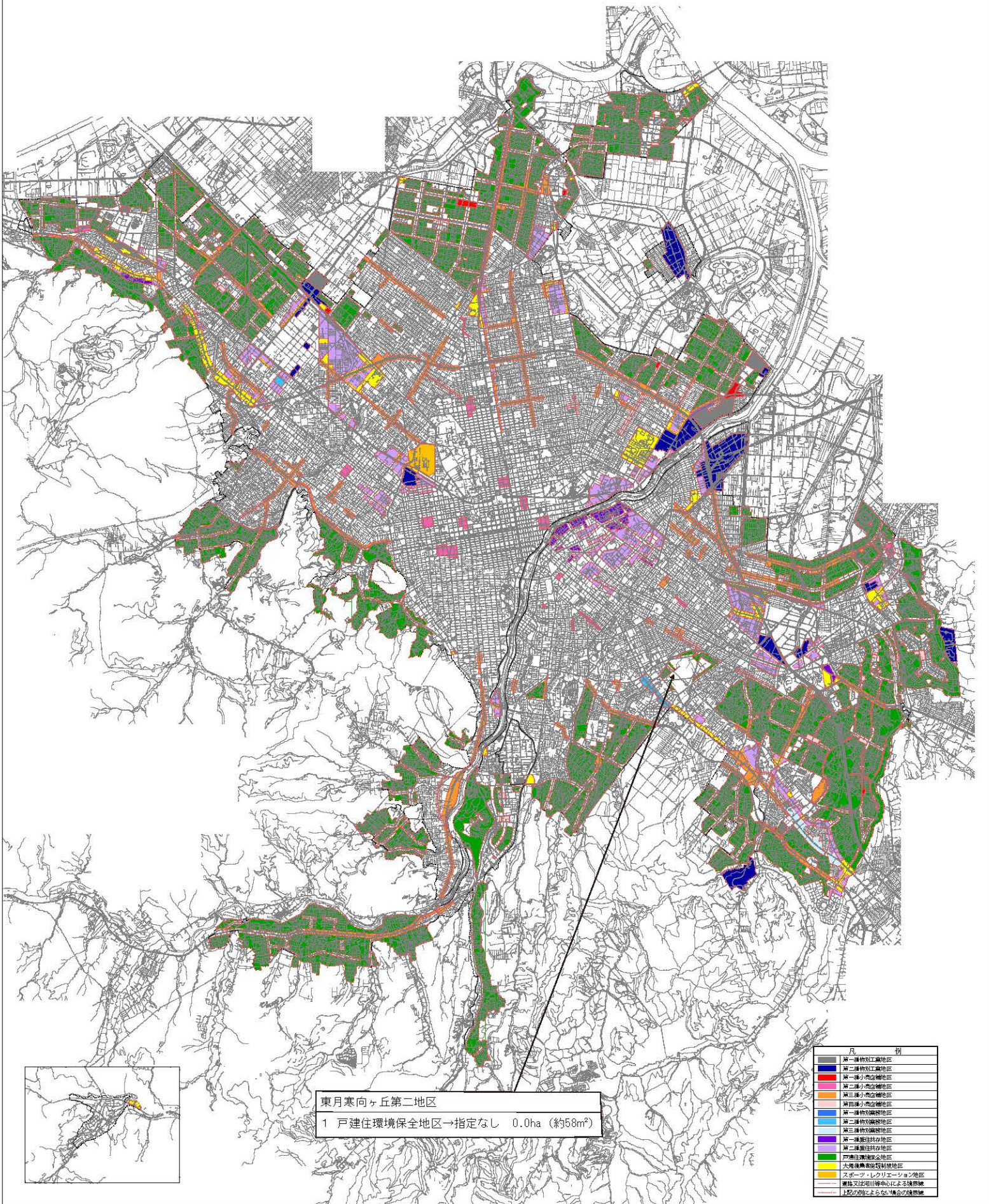
用途地域を第一種低層住居専用地域から第二種住居地域へ変更する区域について、特別用途地区を戸建住環境保全地区から指定なしへ変更する。

札幌圏都市計画特別用途地区 新旧対照表

(札幌市)

種 類	面積 (ha)		
	新	旧	増減
特別工業地区 (第一種)	約 81	約 81	—
特別工業地区 (第二種)	約 412	約 412	—
小売店舗地区 (第一種)	約 31	約 31	—
小売店舗地区 (第二種)	約 99	約 99	—
小売店舗地区 (第三種)	約 1,006	約 1,006	—
小売店舗地区 (第四種)	約 135	約 135	—
特別業務地区 (第一種)	約 5.5	約 5.5	—
特別業務地区 (第二種)	約 28	約 28	—
特別業務地区 (第三種)	約 81	約 81	—
戸建住環境保全地区	約 6,828	約 6,828	約△0
職住共存地区 (第一種)	約 85	約 85	—
職住共存地区 (第二種)	約 842	約 842	—
大規模集客施設制限地区	約 490	約 490	—
スポーツ・レクリエーション地区	約 50	約 50	—
合計	約10,174	約10,174	約△0

札幌圏都市計画 特別用途地区 変更箇所図



東月寒向ヶ丘第二地区
 1 戸建住環境保全地区→指定なし 0.0ha (約58m²)

凡 例	
[Dark Blue Box]	第一種特別工業地区
[Light Blue Box]	第二種特別工業地区
[Red Box]	第一種小売店舗地区
[Orange Box]	第二種小売店舗地区
[Yellow Box]	第三種小売店舗地区
[Green Box]	第一種特別商業地区
[Light Green Box]	第二種特別商業地区
[Purple Box]	第一種特別住宅地区
[Light Purple Box]	第二種特別住宅地区
[Dark Green Box]	戸建住環境保全地区
[Light Green Box]	大規模商業施設付帯地区
[Yellow Box]	文芸・スポーツ・レクリエーション地区
[Red Box]	道幅又は法面川等中心による境界線
[Red Box]	上記の別記による「集会所の境界線」

特別用途地区計画図
(東月寒向ヶ丘第二地区)






S = 1/2,500

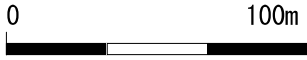


戸建住環境保全地区

戸建住環境保全地区

50M

凡 例	
	道路等の中心による境界線
	地番界による境界線
	距離指定による境界線
	道路等の中心の見通しによる境界線
特別用途地区区分	
	戸建住環境保全地区



特別用途地区新旧対照図
(東月寒向ヶ丘第二地区)

S = 1/2, 500

戸建住環境保全地区



戸建住環境保全地区

50M

1	戸建住環境保全地区 → 指定なし	変更面積
		0.0ha (約58㎡)

凡 例



変更箇所

特別用途地区区分



戸建住環境保全地区



特別用途地区 変更箇所別概要表

(札幌市)

対 図 番 号	変更箇所名	変更内容		変更面積 (ha)	変更理由
		現在	変更		
1	東月寒向ヶ丘第二 地区	戸建住環境保全地区	指定なし	約 0.0 (約 58 m ²)	用途地域を第一種低層住居専用地域から第二種住居地域へ変更する区域について、特別用途地区を戸建住環境保全地区から指定なしへ変更する。